

รายวิชาคณิตศาสตร์

รหัสวิชา ค12101 ชั้นประถมศึกษาปีที่ 2

เรื่อง การแสดงเวลาบนหน้าปัดนาฬิกา
ในเวลากลางวัน กลางคืน (2)

ครูผู้สอน ครูพีระพงษ์ เย็นทรวง





การแสดงเวลาบนหน้าปัดนาฬิกา
ในเวลากลางวัน กลางคืน (2)



จุดประสงค์การเรียนรู้

1. แสดงเวลาบนหน้าปัดนาฬิกาในเวลากลางวัน
และในเวลากลางคืน
2. สื่อสารและสื่อความหมายทางคณิตศาสตร์



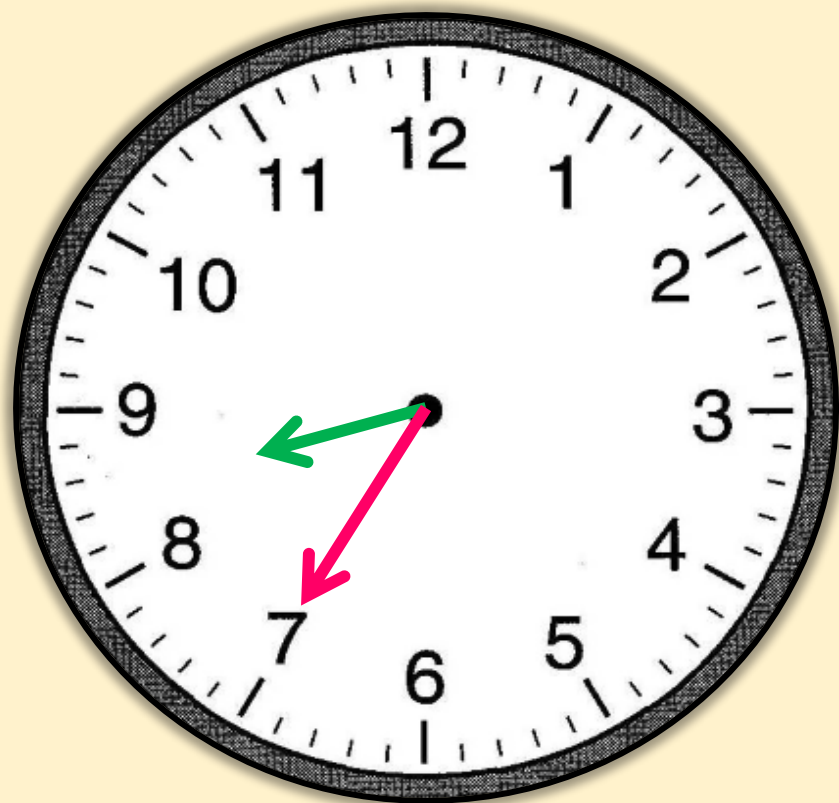


ให้นักเรียนหมุนเข็มนาฬิกา
แสดงเวลาตามที่กำหนด



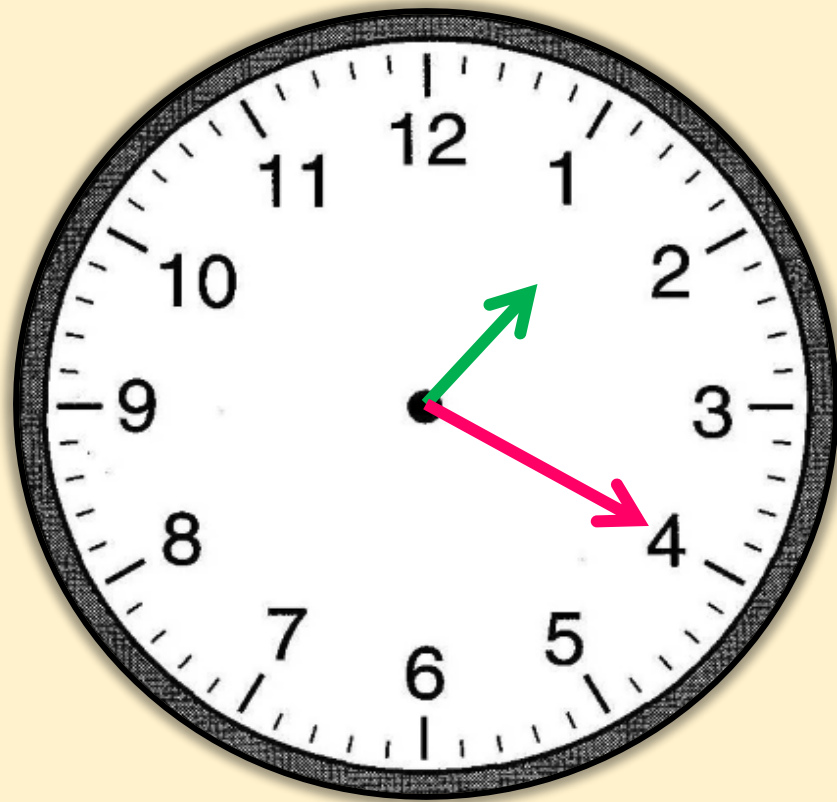


8 นาฬิกา 35 นาที



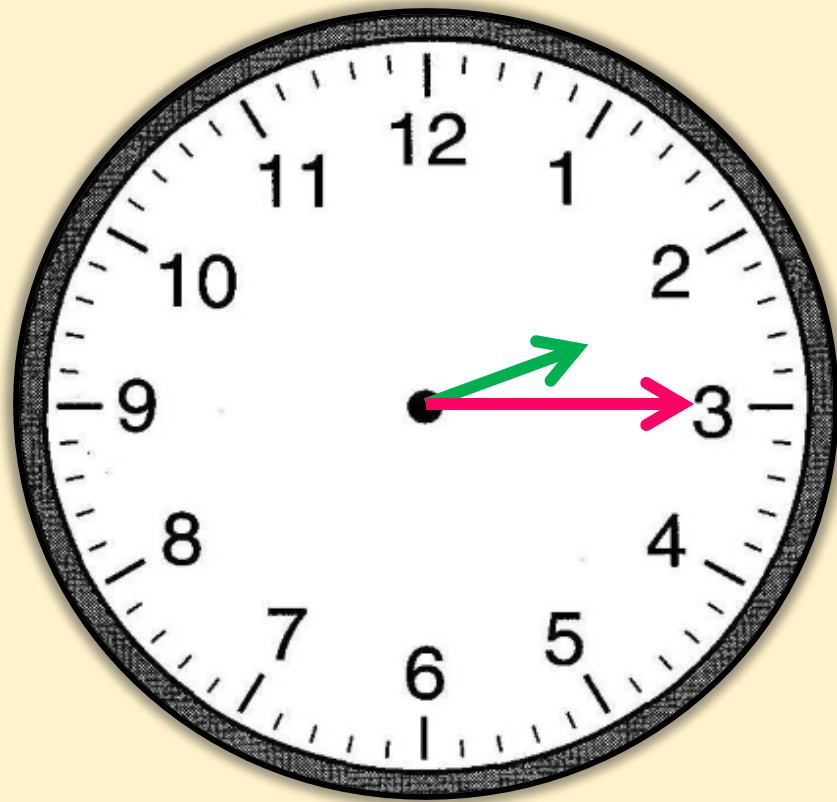


13 นาฬิกา 20 นาที



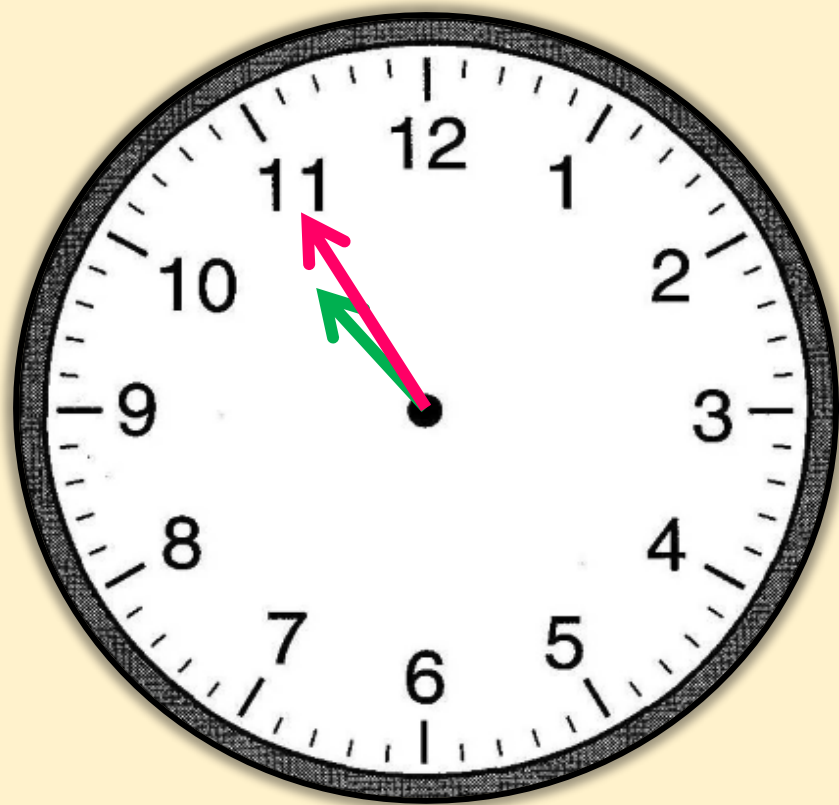


14 นาฬิกา 15 นาที



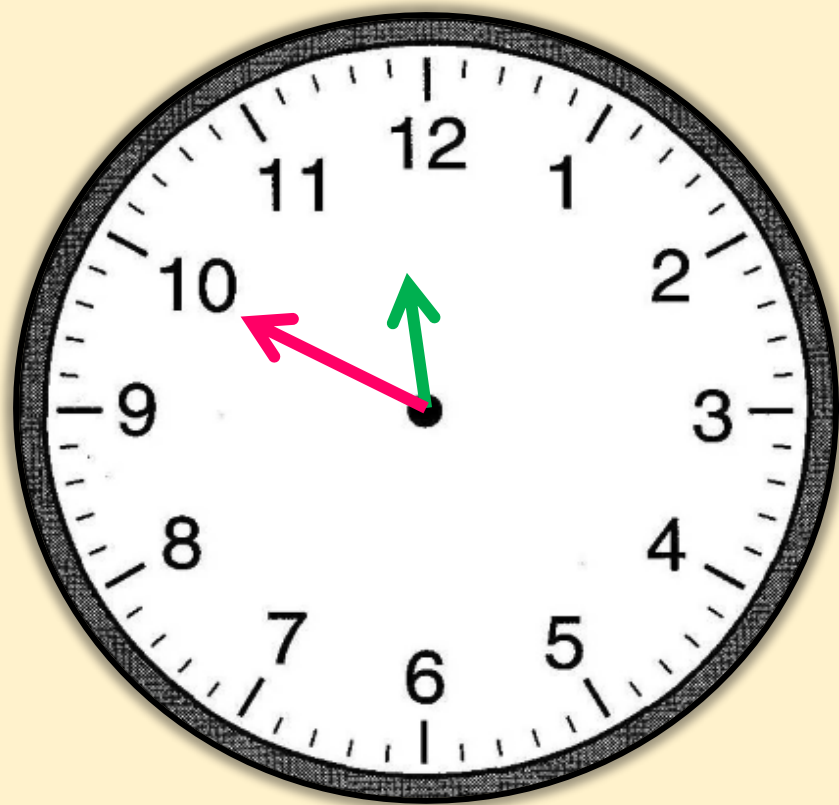


10 นาฬิกา 55 นาที



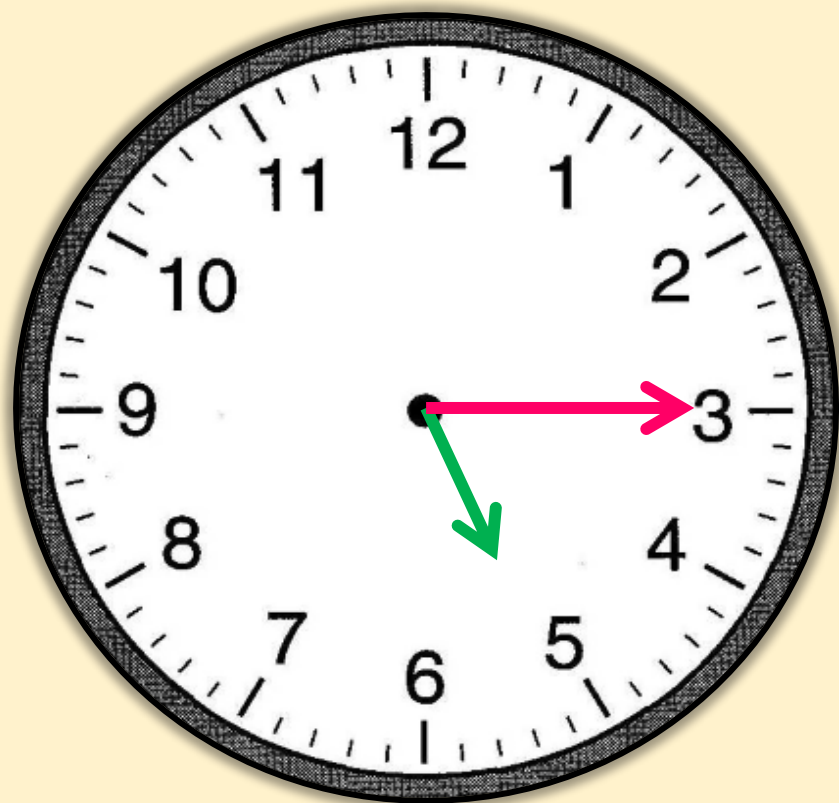


23 นาที 50 นาที



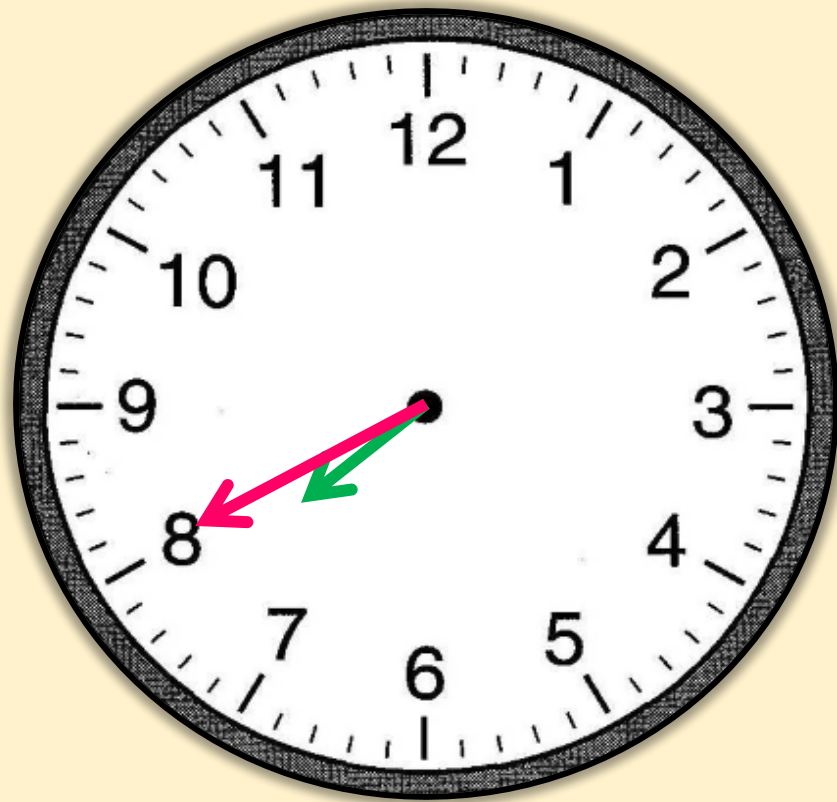


5 นาฬิกา 15 นาที



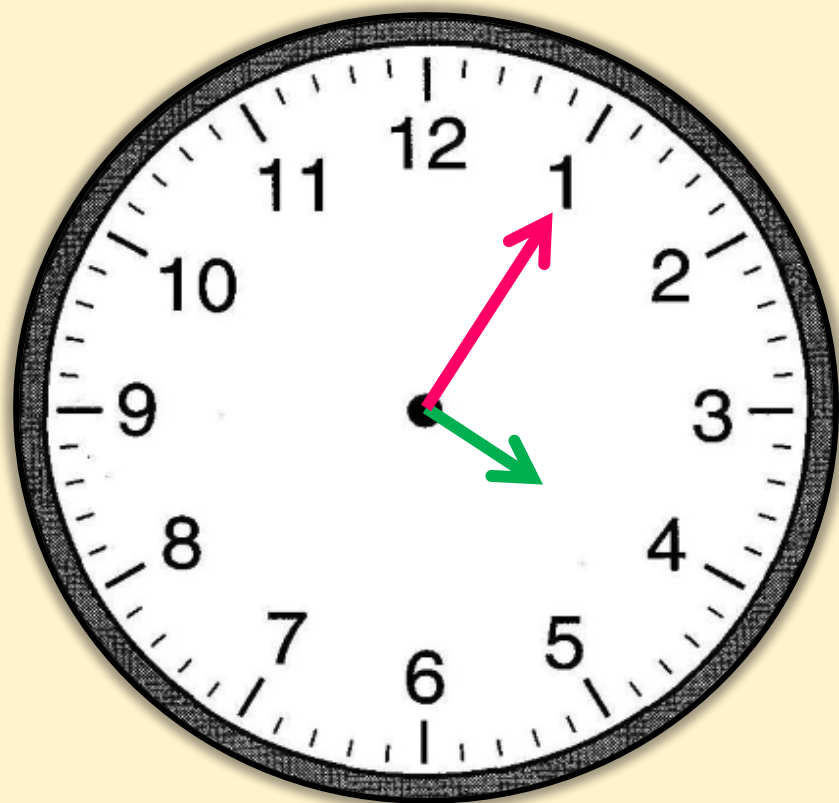


19 นาฬิกา 40 นาที



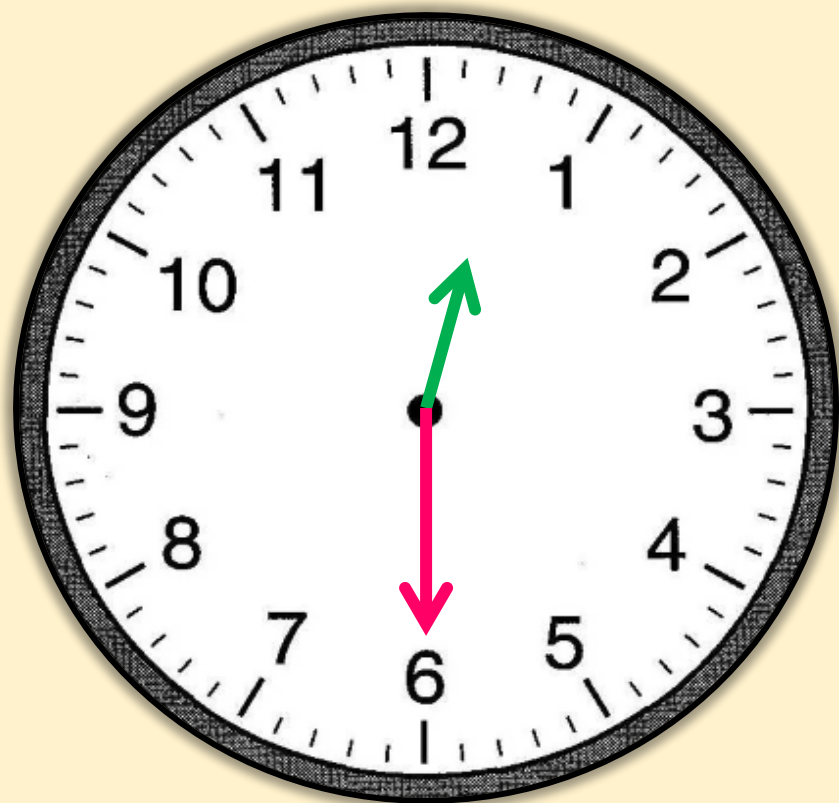


4 นาฬิกา 5 นาที





0 นาฬิกา 30 นาที



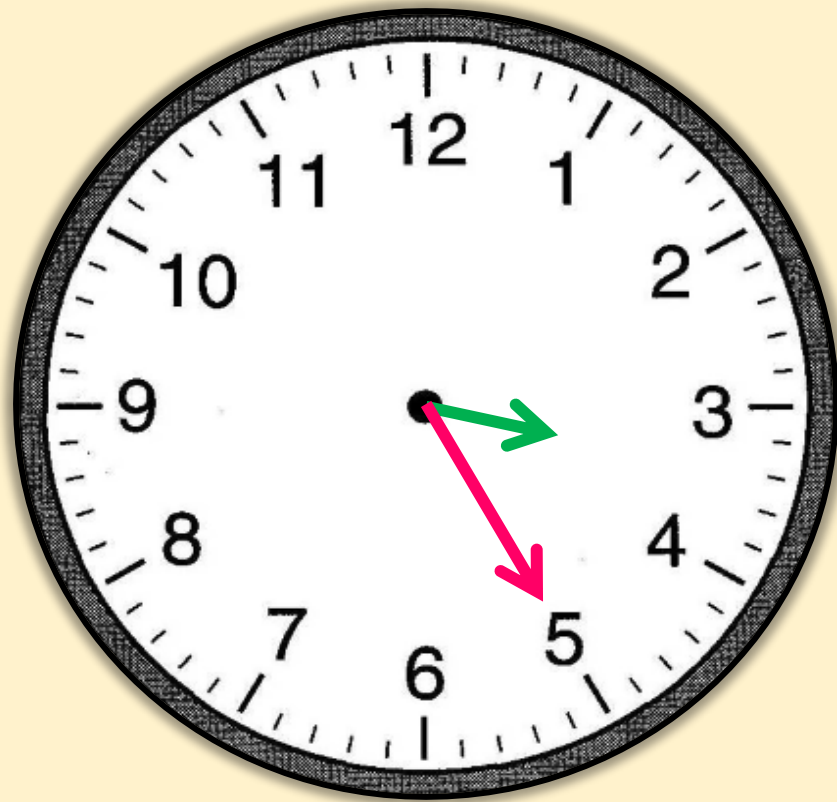


20 นาที 10 นาที





15 นาที 25 นาที



สรุป





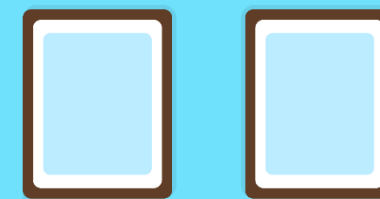
สรุป

การแสดงเวลาบนหน้าปัดนาฬิกา
เข็มนสั้นแสดงเวลาเป็นนาฬิกา
และเข็มนยาวแสดงเวลาเป็นนาที



แบบฝึกหัด 5.6

สามารถดาวน์โหลดได้ที่ www.dltv.ac.th





กิจกรรมของปลายทางในวันนี้



คำชี้แจงกิจกรรมนักเรียน

1. อ่านคำสั่งของแบบฝึกหัด 5.6
2. ทำแบบฝึกหัด 5.6
3. ตรวจสอบคำตอบ

คำชี้แจงกิจกรรมครู

1. แจกแบบฝึกหัด 5.6
2. อธิบายคำสั่งของแบบฝึกหัด 5.6
3. ตรวจสอบความเข้าใจของผู้เรียน

2) เติมเข็มนาฬิกาให้ตรงกับเวลาที่กำหนด

1)



3 นาฬิกา 30 นาที

2)



23 นาฬิกา 45 นาที

3)



19 นาฬิกา 55 นาที

4)



4 นาฬิกา 20 นาที

5)



21 นาที 25 นาที

6)



0 นาที 35 นาที



บทเรียนครั้งต่อไป

เรื่อง การบอกเวลาเป็นนาฬิกาและนาฬิกา
ด้วยนาฬิกาแบบตัวเลข

สิ่งที่ต้องเตรียม

แบบฝึกหัด 5.7

สามารถดาวน์โหลดได้ที่ www.dltv.ac.th

