

รายวิชา คณิตศาสตร์

รหัสวิชา ค14101

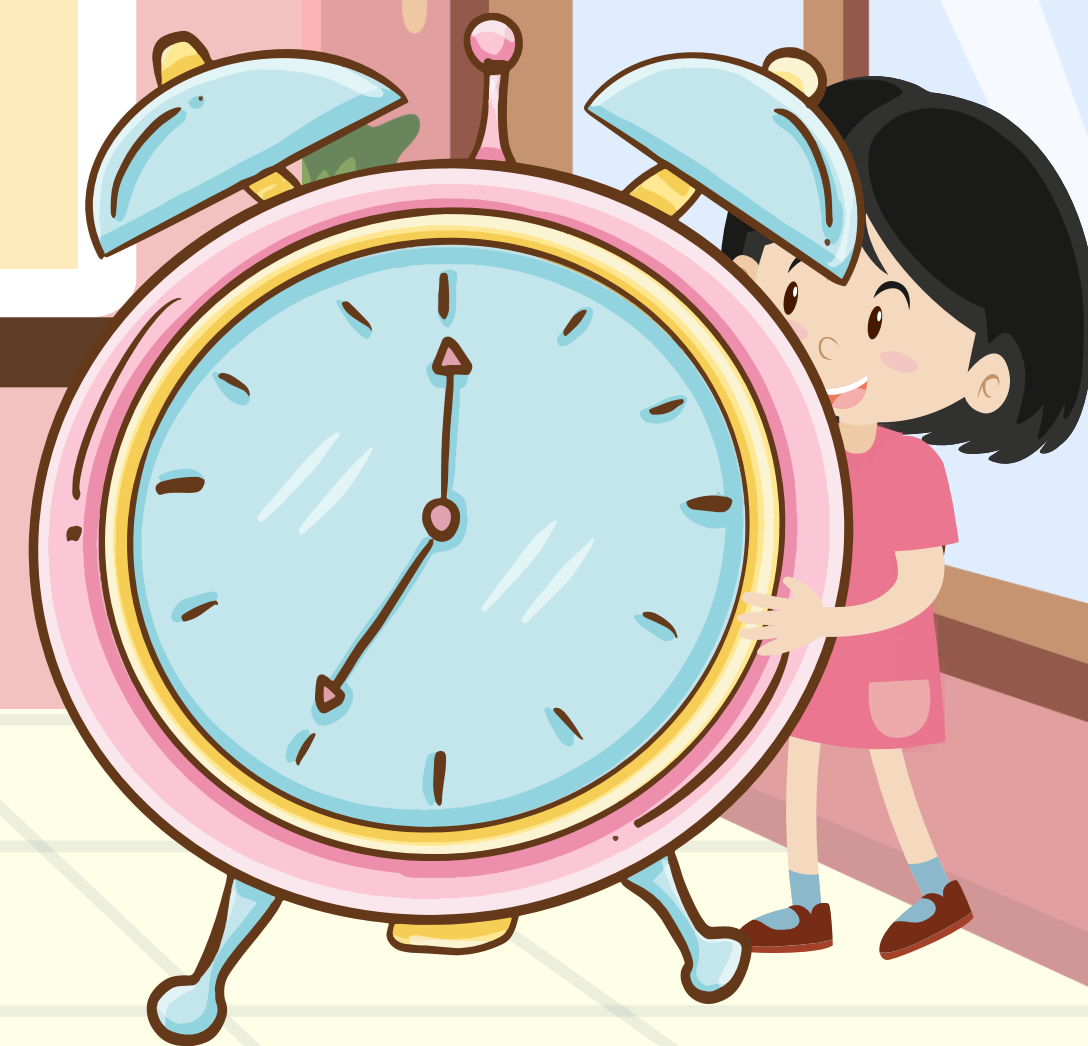
ชั้นประถมศึกษาปีที่ 4

เรื่อง โจทย์ปัญหาการบวก การลบ
เกี่ยวกับเวลาและระยะเวลา

ครูผู้สอน ครูแพรวนภา ปันฉิม

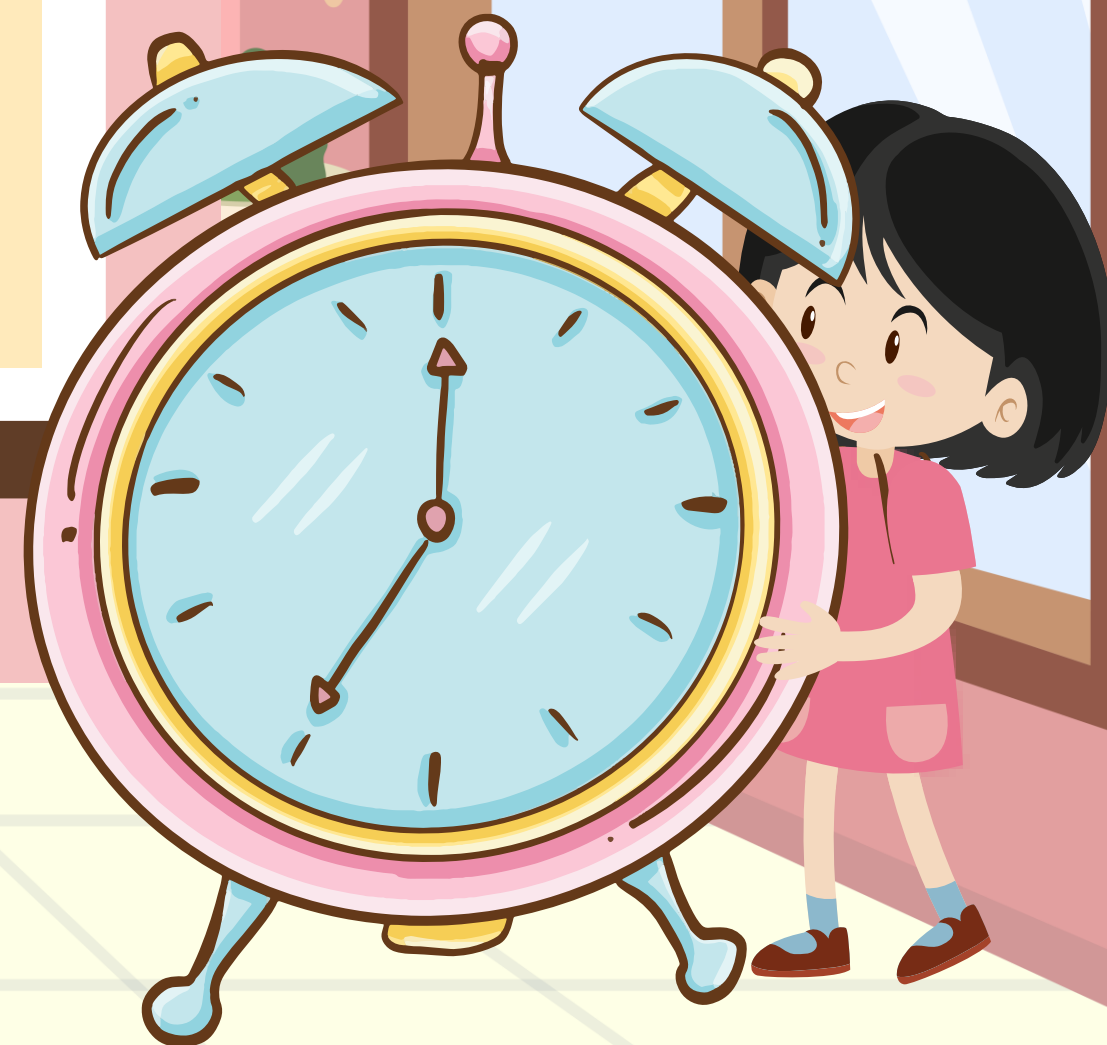


โจทย์ปัญหาการบวก การลบ
เกี่ยวกับเวลาและระยะเวลา



จุดประสงค์การเรียนรู้

แสดงวิธีทำโจทย์ปัญหาการบวก
การลบ เกี่ยวกับระยะเวลาได้



ตอบคำถามต่อไปนี้



- 1) 8 สัปดาห์ เป็น วัน
- 2) 2 ชั่วโมง 30 นาที เป็น นาที
- 3) 15 เดือน เป็น ปี เดือน
- 4) 75 วัน เป็น เดือน วัน
- 5) 5 วัน 10 ชั่วโมง เป็น ชั่วโมง



1) 8 สัปดาห์ เป็น วัน

8 สัปดาห์ เป็น 56 วัน

$$8 \times 7 = 56$$



2) 2 ชั่วโมง 30 นาที เป็น นาที

2 ชั่วโมง 30 นาที เป็น 150 นาที

$$2 \times 60 = 120$$



3) 15 เดือน เป็น ปี เดือน

15 เดือน เป็น 1 ปี 3 เดือน

$15 \div 12$ ได้ 1 เศษ 3



4) 75 วัน เป็น เดือน วัน

75 วัน เป็น 2 เดือน 15 วัน

$75 \div 30$ ได้ 2 เศษ 15



5) 5 วัน 10 ชั่วโมง เป็น ชั่วโมง
5 วัน 10 ชั่วโมง เป็น 130 ชั่วโมง

$$5 \times 24 = 120$$



แสดงวิธีคิด



ตัวอย่าง ช่างซ่อมรถยนต์คันที่หนึ่ง
ใช้เวลา 1 เดือน 18 วัน ซ่อมรถยนต์
คันที่สอง ใช้เวลา 1 เดือน 27 วัน
ซ่อมรถยนต์ 2 คันใช้เวลากี่เดือน กี่วัน



วิธีทำ

ช่างซ่อมรถยนต์คันที่หนึ่ง

ซ่อมรถยนต์คันที่สอง

ช่างซ่อมรถยนต์สองคันใช้เวลา

หรือ

เดือน วัน

1 18

1 27

2 45

3 15

+
45 วัน คิดเป็น
1 เดือน 15 วัน

ตอบ ช่างซ่อมรถยนต์สองคันใช้เวลา ๓ เดือน ๑๕ วัน



ตัวอย่าง ปัจจุบันพ่ออายุ 42 ปี 3 เดือน พ่อมีอายุ
มากกว่าแม่ 3 ปี 7 เดือน แม่มีอายุก็ปีก็เดือน

วิธีคิด

อายุพ่อ	<u>42 ปี 3 เดือน</u>	<u>มากกว่า</u>
อายุแม่	<u>วิธีลบ</u>	<u>3 ปี 7 เดือน</u>



วิธีทำ

พ่อมีอายุ

ปี
311
~~41~~
42

เดือน
15
~~3~~ -

พ่ออายุมากกว่าแม่

3

7

แม่มีอายุ

38

8

ตอบ แม่มีอายุ 38 ปี 8 เดือน



แบบฝึกหัดที่ 2.8

(ข้อ 1)



1. ในการสร้างถนนสายหนึ่งแบ่งออกเป็น ส่วน ๆ ละเท่า ๆ กัน
ถ้าส่วนแรกใช้เวลาสร้าง 7 เดือน 8 วัน ส่วนที่สองใช้เวลาสร้าง 5 เดือน
27 วัน การสร้างถนนส่วนแรกใช้เวลามากกว่าส่วนที่สองกี่เดือนกี่วัน

วิธีคิด

.....

.....

.....

.....

.....

.....

1. ในการสร้างถนนสายหนึ่งแบ่งออกเป็นส่วน ๆ ละเท่า ๆ กัน
ถ้าส่วนแรกใช้เวลาสร้าง 7 เดือน 8 วัน ส่วนที่สองใช้เวลาสร้าง 5 เดือน
27 วัน การสร้างถนนส่วนแรกใช้เวลามากกว่าส่วนที่สองก็เดือนก็วัน

ส่วนแรก

7 เดือน 8 วัน

ส่วนที่สอง

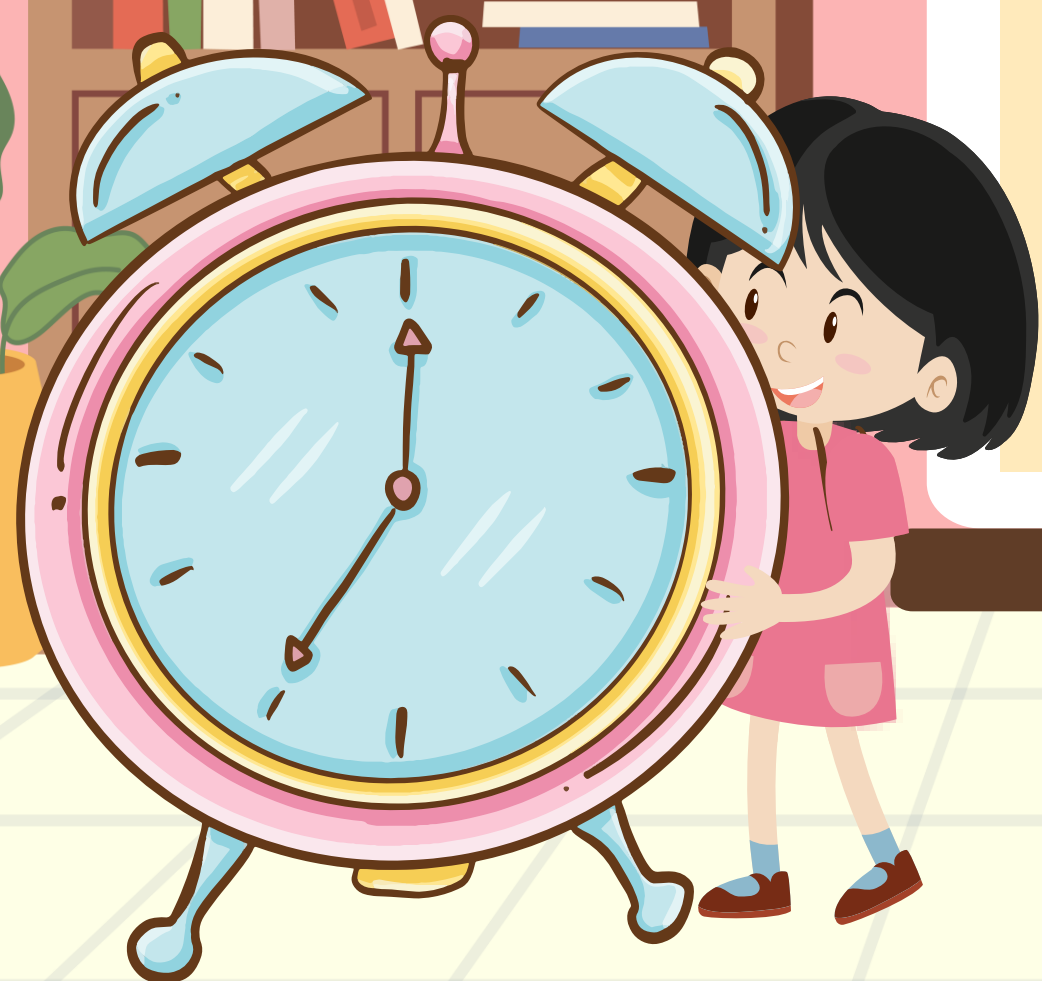
5 เดือน 27 วัน

มากกว่า

วิธีลบ

เฉลย แบบฝึกหัดที่ 2.8

(ข้อ 1)



1. ในการสร้างถนนสายหนึ่งแบ่งออกเป็น ส่วน ๆ ละเท่า ๆ กัน
ถ้าส่วนแรกใช้เวลาสร้าง 7 เดือน 8 วัน ส่วนที่สองใช้เวลาสร้าง 5 เดือน
27 วัน การสร้างถนนส่วนแรกใช้เวลามากกว่าส่วนที่สองกี่เดือนกี่วัน

วิธีทำ

ในส่วนแรกใช้เวลาสร้าง

เดือน	วัน
6	38
7	8

ในส่วนที่สองใช้เวลาสร้าง

5	27
---	----

สร้างส่วนแรกใช้เวลามากกว่า

1	11
---	----

ตอบ สร้างส่วนแรกใช้เวลามากกว่าส่วนที่สอง ๑ เดือน ๑๑ วัน

1. ในการสร้างถนนสายหนึ่งแบ่งออกเป็นส่วน ๆ ละเท่า ๆ กัน
ถ้าส่วนแรกใช้เวลาสร้าง 7 เดือน 8 วัน ส่วนที่สองใช้เวลาสร้าง 5 เดือน
27 วัน การสร้างถนนส่วนแรกใช้เวลามากกว่าส่วนที่สองก็เดือนก็วัน

สรุปบทเรียน

การแก้ปัญหาการบวก การลบเกี่ยวกับเวลา
และระยะเวลาทำได้โดย

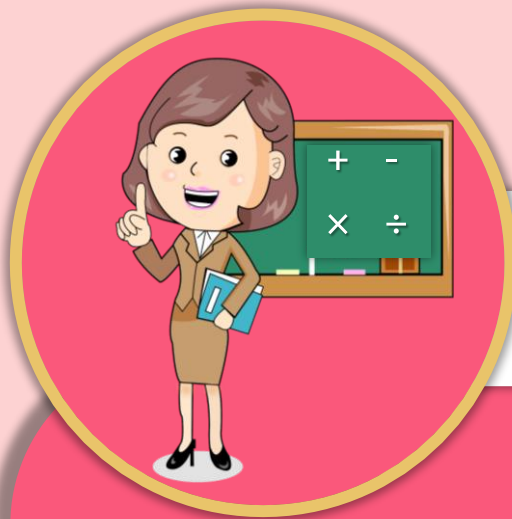
1. อ่านทำความเข้าใจปัญหา
2. วางแผนแก้ปัญหา
3. แสดงวิธีทำในการคิดวิเคราะห์
(แสดงวิธีทำอาจมีวิธีคิดที่แตกต่างกันได้)

แบบฝึกหัดที่ 2.8

(ข้อ 2)



ใบงาน เรื่อง โจทย์ปัญหาการบวก การลบเกี่ยวกับเวลาและระยะเวลา



คำชี้แจงบทบาทครูปลายทาง

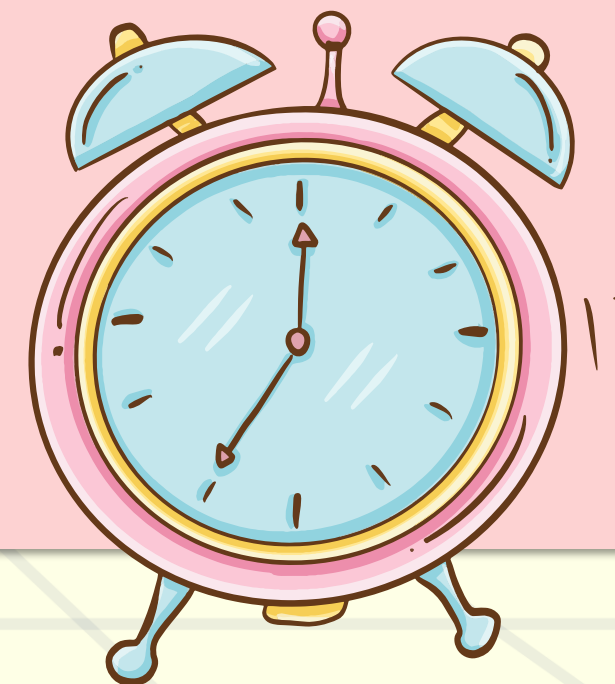
1. แจกแบบฝึกหัด 2.8 ให้นักเรียน
2. ครูอธิบายคำชี้แจงแต่ละข้อ
3. ครูตรวจสอบความถูกต้องและให้ความช่วยเหลือตามความเหมาะสม



คำชี้แจงกิจกรรมนักเรียน

1. ให้นักเรียนทำแบบฝึกหัด 2.8

สามารถดาวน์โหลดใบงานได้ที่ www.dltv.ac.th



2. แจงใช้เวลาทำการบ้าน 1 ชั่วโมง 25 นาที หลังจากนั้นดูหนังสืออีก
1 ชั่วโมง 35 นาที แจงใช้เวลาทำการบ้านและดูหนังสือกี่ชั่วโมงกี่นาที

วิธีคิด

.....

.....

.....

.....

.....

.....

.....

บทเรียนครั้งต่อไป

เรื่อง โจทย์ปัญหาการคูณ การหาร
เกี่ยวกับเวลาและระยะเวลา

สิ่งที่ต้องเตรียม

แบบฝึกหัด 2.9

(สามารถดาวน์โหลดได้ที่ www.dltv.ac.th)

