

# รายวิชา คณิตศาสตร์

รหัสวิชา ค14101

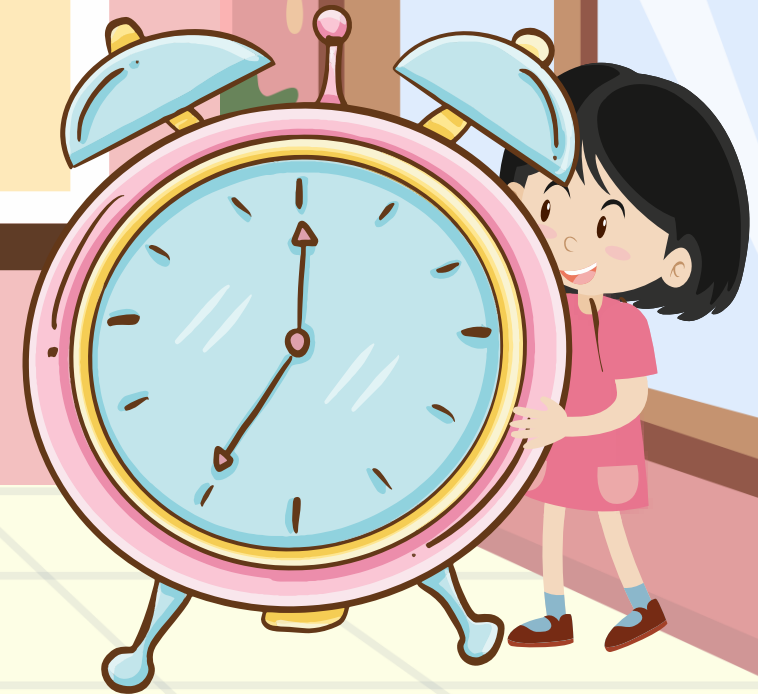
ชั้นประถมศึกษาปีที่ 4

เรื่อง วิเคราะห์และหาคำตอบจาก  
โจทย์ปัญหาเกี่ยวกับวัน เดือน ปี เวลา

ครูผู้สอน ครูแพรวนภา ปันฉิม

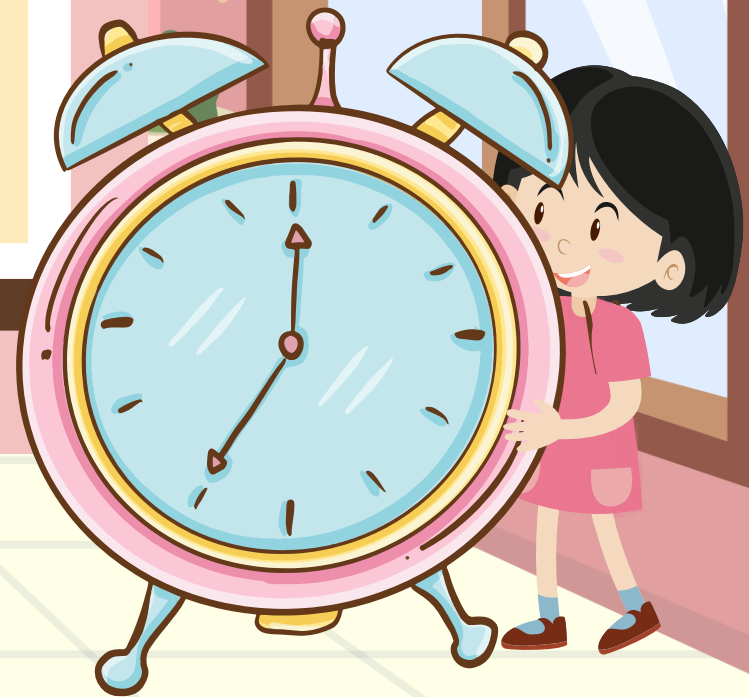


วิเคราะห์และหาคำตอบจาก  
โจทย์ปัญหาเกี่ยวกับวัน  
เดือน ปี เวลา

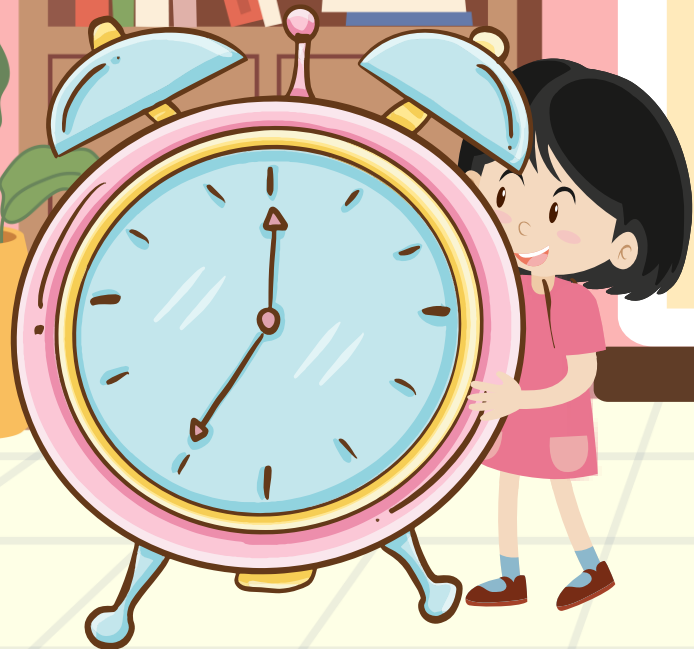


# จุดประสงค์การเรียนรู้

หาคำตอบจากโจทย์ปัญหาเกี่ยวกับ  
ระยะเวลาได้



ตอบคำถามต่อไปนี้



# กำหนดการเข้าค่ายคณิตศาสตร์

## วันที่ 10 ตุลาคม 2566

- 9.00 – 9.30 น. พิธีเปิด
- 9.30 – 10.45 น. กิจกรรมที่ 1 คณิตคิดวิเคราะห์
- 10.45 – 11.00 น. พักรับประทานอาหารว่าง
- 11.00 – 12.00 น. กิจกรรมนันทนาการ
- 12.00 – 13.00 น. พักรับประทานอาหารกลางวัน
- 13.00 – 13.30 น. กิจกรรมนันทนาการ
- 13.30 – 14.45 น. กิจกรรมที่ 2 คณิตคิดสร้างสรรค์
- 14.45 – 15.00 น. พักรับประทานอาหารว่าง
- 15.00 – 15.30 น. กิจกรรมที่ 3 นำเสนอผลงานคณิตคิดสร้างสรรค์
- 15.30 – 16.00 น. พิธีมอบเกียรติบัตรและปิดค่ายคณิตศาสตร์



กำหนดการเข้าค่ายคณิตศาสตร์  
วันที่ 10 ตุลาคม 2566

- 9.00 – 9.30 น. พิธีเปิด
- 9.30 – 10.45 น. กิจกรรมที่ 1 คณิตคิดวิเคราะห์  
15 นาที
- 10.45 – 11.00 น. พักรับประทานอาหารว่าง
- 11.00 – 12.00 น. กิจกรรมนันทนาการ
- 12.00 – 13.00 น. พักรับประทานอาหารกลางวัน
- 13.00 – 13.30 น. กิจกรรมนันทนาการ
- 13.30 – 14.45 น. กิจกรรมที่ 2 คณิตคิดสร้างสรรค์  
15 นาที
- 14.45 – 15.00 น. พักรับประทานอาหารว่าง
- 15.00 – 15.30 น. กิจกรรมที่ 3 นำเสนอผลงานคณิตคิดสร้างสรรค์
- 15.30 – 16.00 น. พิธีมอบเกียรติบัตรและปิดค่ายคณิตศาสตร์

- 1) พิธีเปิดจบในเวลาใด  
9.30 น.
- 2) ระยะเวลาในการพักรับประทานอาหารว่างรวมกันเท่าใด  
30 นาที

กำหนดการเข้าค่ายคณิตศาสตร์  
วันที่ 10 ตุลาคม 2566

- 9.00 – 9.30 น. พิธีเปิด
- 9.30 – 10.45 น. กิจกรรมที่ 1 คณิตคิดวิเคราะห์
- 10.45 – 11.00 น. พักรับประทานอาหารว่าง
- 11.00 – 12.00 น. กิจกรรมนันทนาการ
- 12.00 – 13.00 น. พักรับประทานอาหารกลางวัน
- 13.00 – 13.30 น. กิจกรรมนันทนาการ
- 13.30 – 14.45 น. กิจกรรมที่ 2 คณิตคิดสร้างสรรค์
- 14.45 – 15.00 น. พักรับประทานอาหารว่าง
- 15.00 – 15.30 น. กิจกรรมที่ 3 นำเสนอผลงานคณิตคิดสร้างสรรค์
- 15.30 – 16.00 น. พิธีมอบเกียรติบัตรและปิดค่ายคณิตศาสตร์

3) ถ้า ด.ช. อังเปา เสร็จจากพิธี  
ปิดค่ายคณิตศาสตร์แล้วเดินทาง  
กลับถึงบ้านใช้เวลา 1 ชั่วโมง  
15 นาที ด.ช. อังเปา จะถึงบ้าน  
เวลาใด

17.15 น.

## ความสัมพันธ์ของหน่วยเวลา

1 นาที เท่ากับ 60 วินาที

1 ชั่วโมง เท่ากับ 60 นาที

1 วัน เท่ากับ 24 ชั่วโมง

1 สัปดาห์ เท่ากับ 7 วัน

1 เดือน เท่ากับ 28 วัน หรือ

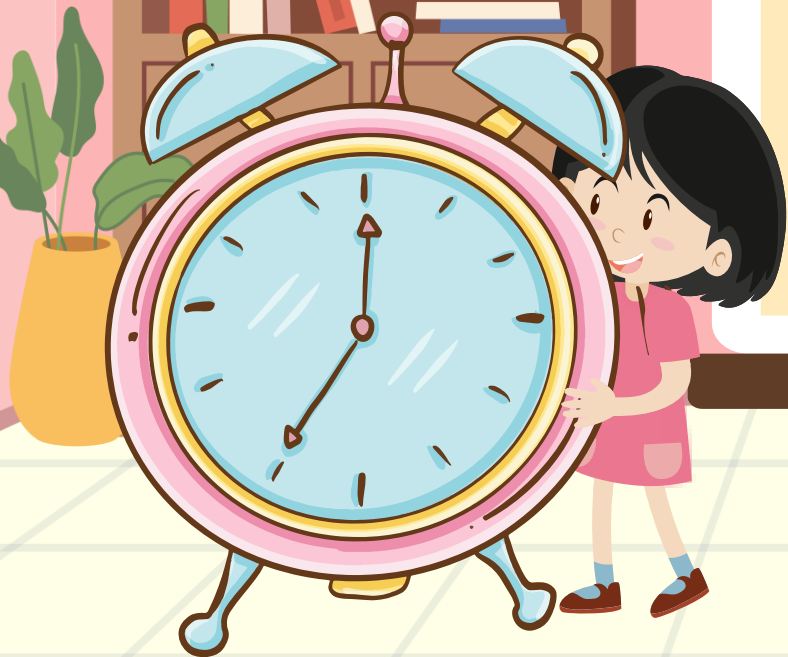
29 วัน หรือ 30 วัน หรือ 31 วัน

1 ปี เท่ากับ 12 เดือน

1 ปี เท่ากับ 365 วัน  
หรือ 366 วัน



# แสดงวิธีคิด



ตัวอย่าง ออกัสออกจากบ้านเวลา 6.30 น. และ  
ใช้เวลาเดินทาง 45 นาที ถึงโรงเรียน ออกัสถึงโรงเรียนเวลาใด



ดังนั้น ออกัสถึงโรงเรียนเวลา 07.15 น.

ตอบ ออกัสถึงโรงเรียนเวลา ๐๗.๑๕ น.



ตัวอย่าง พี่มีอายุ 7 ปี 8 เดือน น้องมีอายุ 5 ปี 2 เดือน  
พี่มีอายุมากกว่าน้องกี่ปีกี่เดือน

วิธีคิด

อายุพี่ 7 ปี 8 เดือน



อายุน้อง

พี่มีอายุมากกว่าน้อง

ตอบ พี่มีอายุมากกว่าน้อง ๒ ปี ๖ เดือน



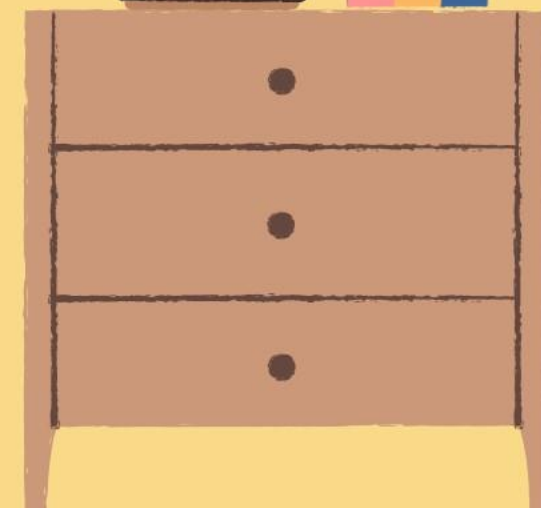
การแสดงละครเวทีรอบหนึ่งใช้เวลา 1 ชั่วโมง 30 นาที  
ในแต่ละวัน มีการแสดง 4 รอบ จะใช้เวลาแสดงเท่าใด

## วิธีคิด

ดังนั้น การแสดง 4 รอบ จะใช้เวลาแสดง 6 ชั่วโมง  
ตอบ การแสดง ๔ รอบ จะใช้เวลาแสดง ๖ ชั่วโมง

# แบบฝึกหัดที่ 2.7

ข้อ 1 และ ข้อ 2



**แสดงวิธีคิด**

1. แม่ทำขนมปังโดยนำเข้าตู้อบเวลา 7.45 น. ใช้เวลาอบ 35 นาที แม่ทำขนมปังเสร็จเวลาใด

**วิธีคิด** .....

.....

.....

.....

.....

.....

.....

2. เครื่องบินใช้เวลาบินจากสนามบินดอนเมืองถึงสนามบินจังหวัดตรัง 1 ชั่วโมง 5 นาที ถ้าเครื่องบินลำนี้บินถึงสนามบินจังหวัดตรังเวลา 19.25 น. เครื่องบินลำนี้บินออกจากสนามบินดอนเมืองเวลาใด

**วิธีคิด** .....

.....

.....

.....

.....

.....

.....

1. แม่ทำขนมปังโดยนำเข้าตู้อบเวลา 7.45 น.  
ใช้เวลาอบ 35 นาที แม่ทำขนมปังเสร็จเวลาใด

วิธีคิด ..... 35 นาที  
.....  
นำเข้าตู้อบ 15 นาที 20 นาที ..... ขนมปังเสร็จ  
.....  
07.45 น.                      08.00 น.                      08.20 น.  
.....  
ดังนั้น แม่ทำขนมปังเสร็จเวลา 08.20 น.  
ตอบ ..... แม่ทำขนมปังเสร็จเวลา ๐๘.๒๐ น.  
.....  
.....

2. เครื่องบินใช้เวลาบินจากสนามบินดอนเมืองถึงสนามบินจังหวัดตรัง 1 ชั่วโมง 5 นาที ถ้าเครื่องบินลำนี้บินถึงสนามบินจังหวัดตรังเวลา 19.25 น. เครื่องบินลำนี้ออกจากสนามบินดอนเมืองเวลาใด

วิธีคิด .....

.....

.....

.....

.....

.....

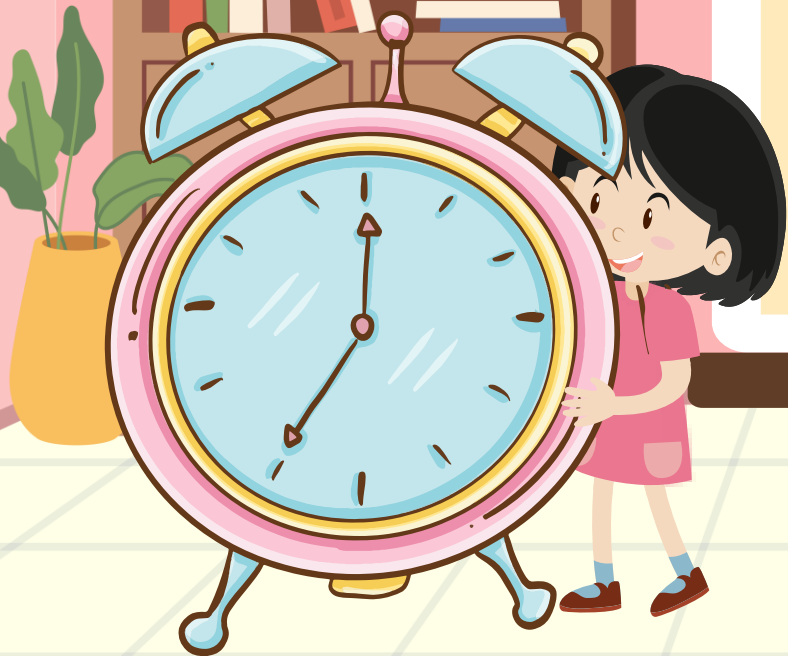
.....





# เฉลย แบบฝึกหัดที่ 2.7

## ข้อ 2



2. เครื่องบินใช้เวลาบินจากสนามบินดอนเมืองถึงสนามบินจังหวัดตรัง 1 ชั่วโมง 5 นาที ถ้าเครื่องบินลำนี้บินถึงสนามบินจังหวัดตรังเวลา 19.25 น. เครื่องบินลำนี้ออกจากสนามบินดอนเมืองเวลาใด

วิธีคิด ..... 1 ชั่วโมง 5 นาที เท่ากับ 65 นาที  
.....  
..... สนามบินดอนเมือง ..... 40 นาที ..... 25 นาที ..... สนามบินจังหวัดตรัง  
..... 18.20 น. .... 19.00 น. .... 19.25 น.

.....  
..... ดังนั้น เครื่องบินลำนี้ออกจากสนามบินดอนเมืองเวลา 18.20 น.  
..... ตอบ ..... เครื่องบินลำนี้ออกจากสนามบินดอนเมืองเวลา ๑๘.๒๐ น.

# สรุปบทเรียน

ระยะเวลา หมายถึง

ช่วงเวลาที่ต่อเนื่องจากเวลาหนึ่งถึงอีกเวลาหนึ่ง

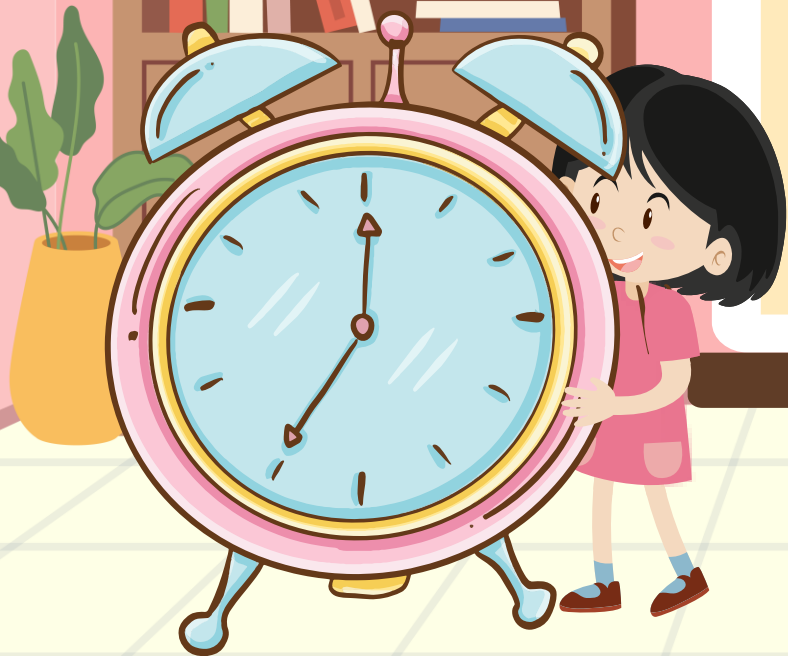
การแก้โจทย์ปัญหา อ่านทำความเข้าใจ วิเคราะห์

โจทย์ปัญหา และแสดงวิธีทำในการคิดวิเคราะห์

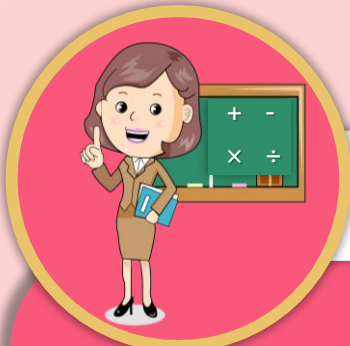
การแสดงวิธีทำอาจมีวิธีคิดที่แตกต่างกันได้

# แบบฝึกหัดที่ 2.7

## ข้อ 3



# ใบงาน เรื่อง วิเคราะห์และหาคำตอบจากโจทย์ปัญหาเกี่ยวกับ วัน เดือน ปี เวลา



## คำชี้แจงบทบาทครูปลายทาง

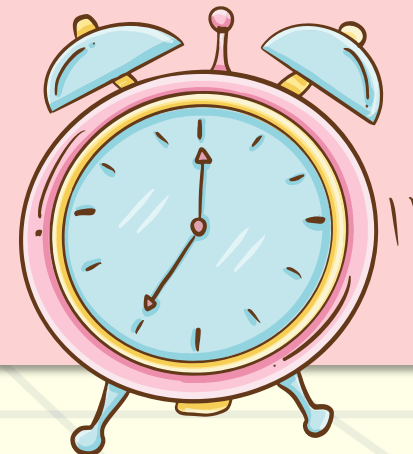
1. แจกแบบฝึกหัด 2.7 ให้นักเรียน
2. ครูอธิบายคำชี้แจงแต่ละข้อ
3. ครูตรวจสอบความถูกต้องและให้ความช่วยเหลือตามความเหมาะสม



## คำชี้แจงกิจกรรมนักเรียน

1. ให้นักเรียนทำแบบฝึกหัด 2.7

สามารถดาวน์โหลดใบงานได้ที่ [www.dltv.ac.th](http://www.dltv.ac.th)



3. เพชรเดินจากบ้านไปโรงเรียนระยะทาง 4 กิโลเมตร  
ใช้เวลา 48 นาที เพชรใช้เวลาเดินโดยเฉลี่ยกี่กิโลเมตรละกิโลเมตร

วิธีคิด .....

.....

.....

.....

.....

.....

.....

.....



# บทเรียนครั้งต่อไป

เรื่อง โจทย์ปัญหาการบวก การลบ  
เกี่ยวกับเวลาและระยะเวลา

## สิ่งที่ต้องเตรียม

แบบฝึกหัด 2.8

(สามารถดาวน์โหลดได้ที่ [www.dltv.ac.th](http://www.dltv.ac.th))

