

# รายวิชาภาษาไทย

รหัสวิชา ท๑๓๑๐๑

ชั้นประถมศึกษาปีที่ ๓

## เรื่อง คำควบกล้ำ (๑)

ครูผู้สอน ครูอนุชา อินทร์พ่วง



เรื่อง  
คำควบกล้ำ (๑)



# จุดประสงค์การเรียนรู้

- ๑) อธิบายความหมายของคำควบกล้ำแท้ได้
- ๒) อ่านและเขียนคำควบกล้ำแท้ได้
- ๓) มีมารยาทในการเขียน



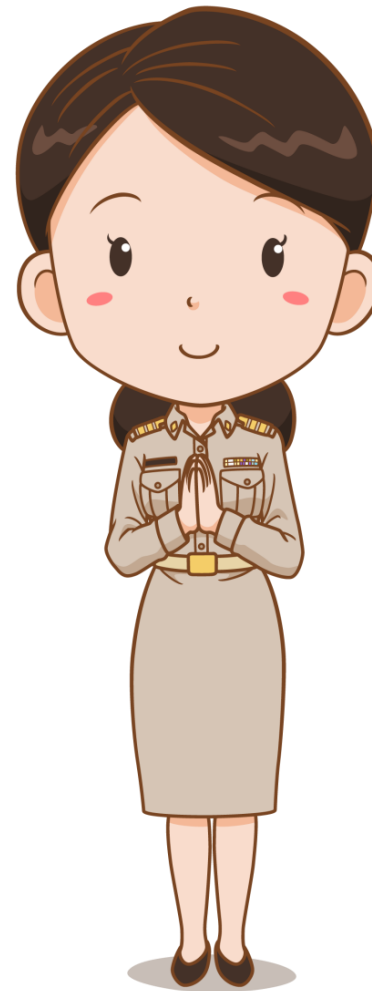
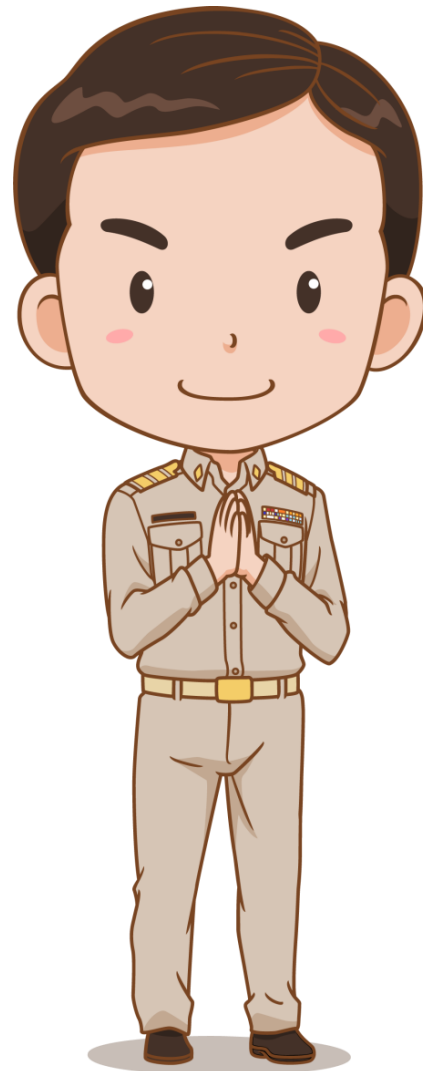
# ปริศนาคำจากภาพ



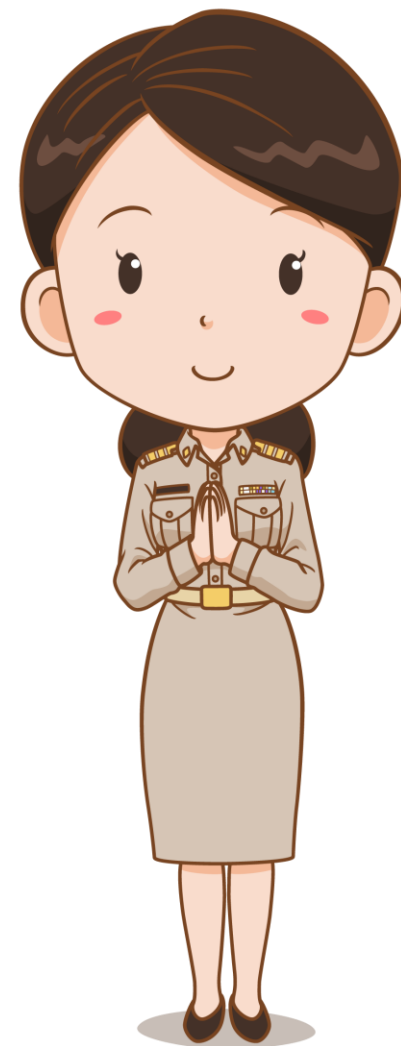
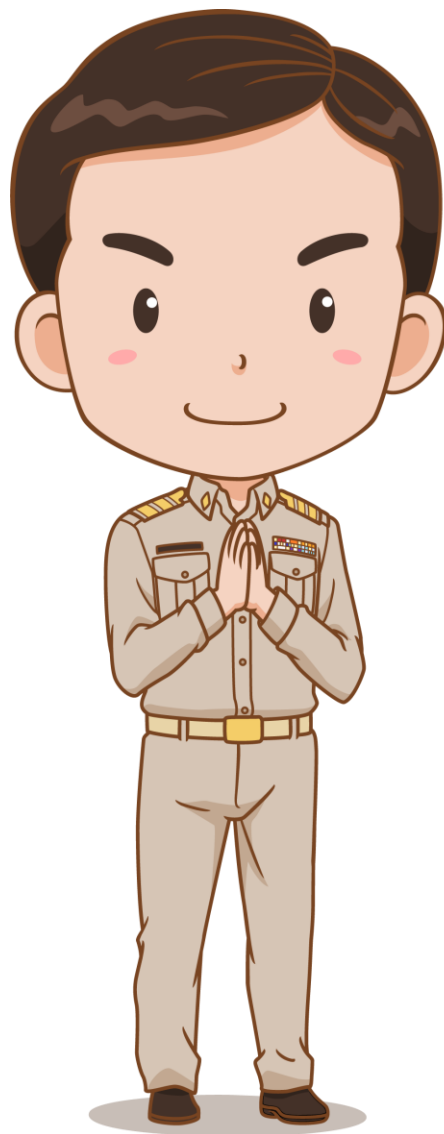


กราบ





คุณ







# ไปรษณีย์





# ครอบครัว





เปรี้ยว



กราบ

ครู

ไปรษณีย์

ครอบครัว

เปรี้ยว

คำทั้ง ๕ คำนี้ มีลักษณะที่เหมือนกันอย่างไร







# ปลูกต้นไม้





# วิ่งผลัด





# ผ่อนคลาย





# กลางวันคืน







# คลอเคลีย



ปลูก

วังผลัด

ผ่อนคลาย

กลางคืน

คลอเคลีย

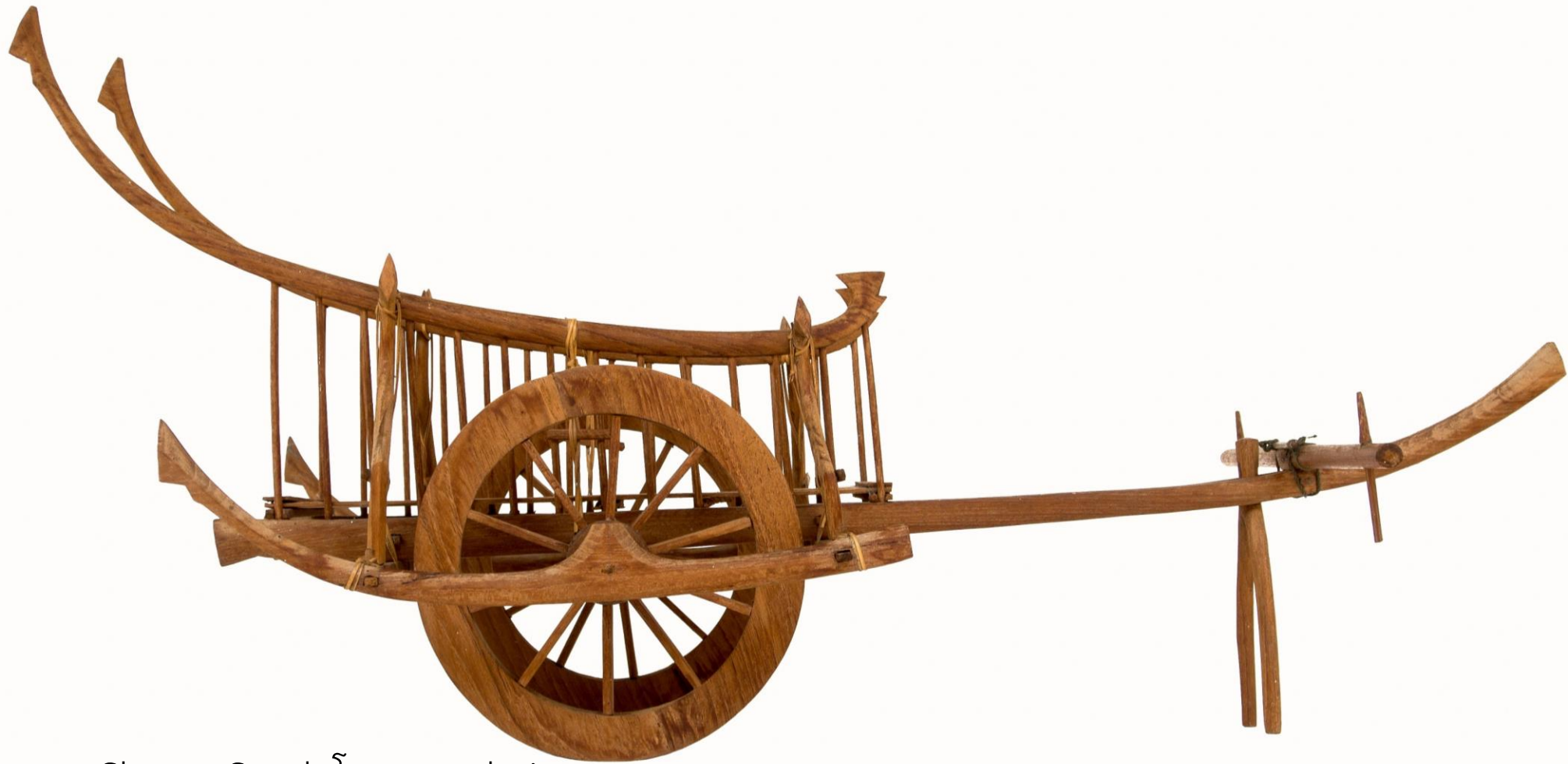
คำทั้ง ๕ คำนี้ มีลักษณะที่เหมือนกันอย่างไร





ไม้กวาด





ภาพจาก Shutterstock โดย sunchai

# เกวียน



ภาพจาก Shutterstock โดย sunchai



ของขวัญ





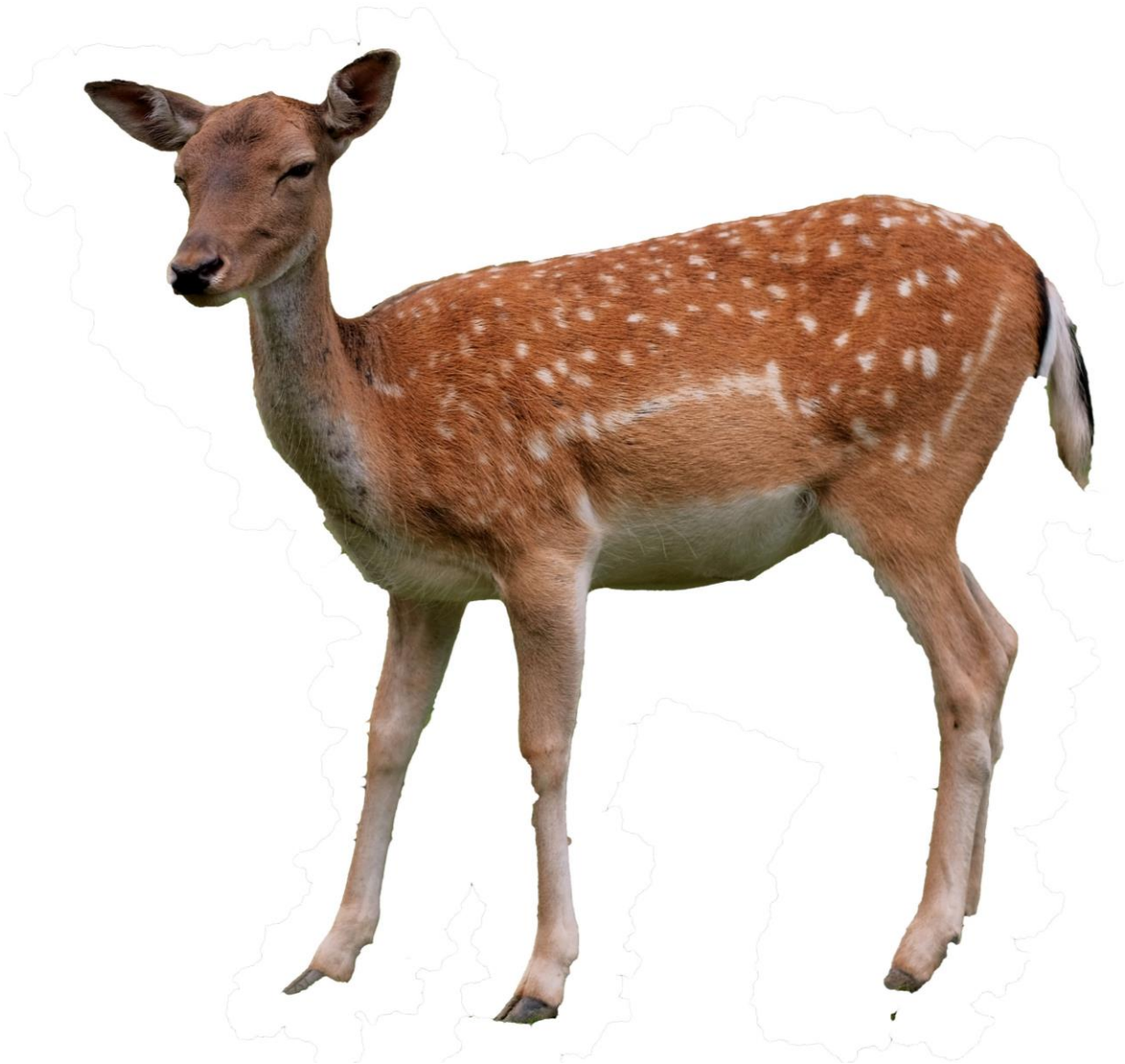


# แตงกวา





กวาง



ไม้กวาด

เกวียน

ของขวัญ

แต่งกวา

กวาง

คำทั้ง ๕ คำนี้ มีลักษณะที่เหมือนกันอย่างไร





## คำควบกล้ำ

คำควบกล้ำ คือ คำที่มีพยัญชนะต้น ๒ ตัว

ประสมสระเดียวกัน แบ่งเป็น ๒ ชนิด

๑. คำควบกล้ำแท้
๒. คำควบกล้ำไม่แท้





## คำควบกล้ำแท้

คำควบกล้ำแท้ คือ คำที่ออกเสียงพยัญชนะต้น

ตัวหน้าควบกับพยัญชนะ

ร

ล

ว

กราบ พลัดพราก กวาด



เมื่ออ่านออกเสียงต้องอ่านพยัญชนะทั้ง ๒ ตัว  
พร้อมกันประสมกับสระและเสียงวรรณยุกต์  
ตามพยัญชนะตัวหน้า

กราบ

ปลัดพราก

กวาด







# คำควบกล้ำแท้ (ร ควบ)

คือ คำที่มี **ร** เป็นพยัญชนะต้นตัวที่สอง

เมื่ออ่านออกเสียงต้องอ่านพยัญชนะทั้ง ๒ ตัว

พร้อมกัน

พร้อม

ขรุขระ

ครอบคร้า





## คำควบกล้ำแท้ (ล ควบ)

คือ คำที่มี **ล** เป็นพยัญชนะต้นตัวที่สอง

เมื่ออ่านออกเสียงต้องอ่านพยัญชนะทั้ง ๒ ตัว

พร้อมกัน

กลับ

กลมกเลียว

พลิดพลิน





# คำควบกล้ำแท้ (ว ควบ)

คือ คำที่มี **ว** เป็นพยัญชนะต้นตัวที่สอง

เมื่ออ่านออกเสียงต้องอ่านพยัญชนะทั้ง ๒ ตัว

พร้อมกัน

ขวา

ความรัก

ของขวัญ



ทราย

ชาย

สร้าง

้าง

จริง

ิง

ตลาด

ตะ-ตลาด

ตลอด

ตะ-ตลอด

ตลิ่ง

ตะ-ตลิ่ง

สว่าง

สะ-หว่าง

แหวน

หอ-วอ-แอ-นอ

สวย

สอ-อัว-ยอ

# นิทานคำควบกลั้ว



พยัญชนะ ควบ	ไก่อ (ก)	ชี (ข)	ควาย (ค)	ไป (ป)	พบ (พ)	ผี (ผ)	ตาย (ต)
ร	กร	ขร	คร	ปร	พร	-	ตร
ล	กล	ขล	คล	ปล	พล	ผล	-
ว	กว	ขว	คว	-	-	-	-



## วิธีการสะกดคำอักษรควบ

มีวิธีสะกดคำ ๒ วิธี

๑. การสะกดคำเพื่ออ่าน
๒. การสะกดคำเพื่อเขียน







## ๑. การสะกดคำเพื่ออ่าน

จะมุ่งที่เสียงของคำ

ด้วยการอ่านอักษรควบก่อน

แล้วจึงสะกดคำ





## ๒. การสะกดคำเพื่อเขียน

เป็นการสะกดคำ

แบบเรียงพยัญชนะต้น



คร่ำ

อ่านว่า

สะกดคำเพื่ออ่าน

ครอ + ๊ว - คร่ำ

สะกดคำเพื่อเขียน

คอรรอ + ๊ว - คร่ำ



ครุ

อ่านว่า

สะกดคำเพื่ออ่าน

ครุ + อู - ครุ

สะกดคำเพื่อเขียน

คอ + รุ - ครุ



# ตรีกตรอง

อ่านว่า

สะกดคำเพื่ออ่าน

ตรอ + อี + กอ - ตรีก

ตรอ + ออ + งอ - ตรอง



# ตริภักตร์

อ่านว่า

สะกดคำเพื่อเขียน

ตอรอ + อี + กอ - ตริภักตร์

ตอรอ + ออ + งอ - ตรอง



# กลาย

อ่านว่า

สะกดคำเพื่ออ่าน

กลอ + อ่า + ยอ - กลาย

สะกดคำเพื่อเขียน

กอลอ + อ่า + ยอ - กลาย





# กลับ

อ่านว่า

สะกดคำเพื่ออ่าน

กลุ่ + อะ + บอ - กลับ

สะกดคำเพื่อเขียน

กอลอ + อะ + บอ - กลับ







# กลับ

อ่านว่า

สะกดคำเพื่ออ่าน

กลุ่ + อี + บอ - กลับ

สะกดคำเพื่อเขียน

กอลอ + อี + บอ - กลับ



# เก็ล็อน

อ่านว่า

สะกดคำเพื่ออ่าน

กลอ + เอ็อ + นอ -

เก็ล็อน + ไม้เอก

- เก็ล็อน



เก็ลล่อน

อ่านว่า

สะกดคำเพื่อเขียน

กอลอ + เอื้อ + นอ -

เก็ลล่อน + ไม้เอก

- เก็ลล่อน





# กวาด

อ่านว่า

สะกดคำเพื่ออ่าน

กว๑อ + อ๑า + ด๑อ - กวาด

สะกดคำเพื่อเขียน

กว๑ว๑อ + อ๑า + ด๑อ - กวาด





# ควั่น

อ่านว่า


สะกดคำเพื่ออ่าน

ควอ + อะ + นอ - ควั่น

สะกดคำเพื่อเขียน

ควอวอ + อะ + นอ - ควั่น





# ชวาน

อ่านว่า

สะกดคำเพื่ออ่าน

ชวอ + อา + นอ - ชวาน

สะกดคำเพื่อเขียน

ชวอ + อ + นอ - ชวาน









## บทบาทครู

๑. ครูอธิบายนักเรียนเพิ่มเติม  
หากนักเรียนสอบถาม
๒. ครูให้นักเรียนทำใบงานที่ ๕  
เรื่อง คำควบกล้ำ

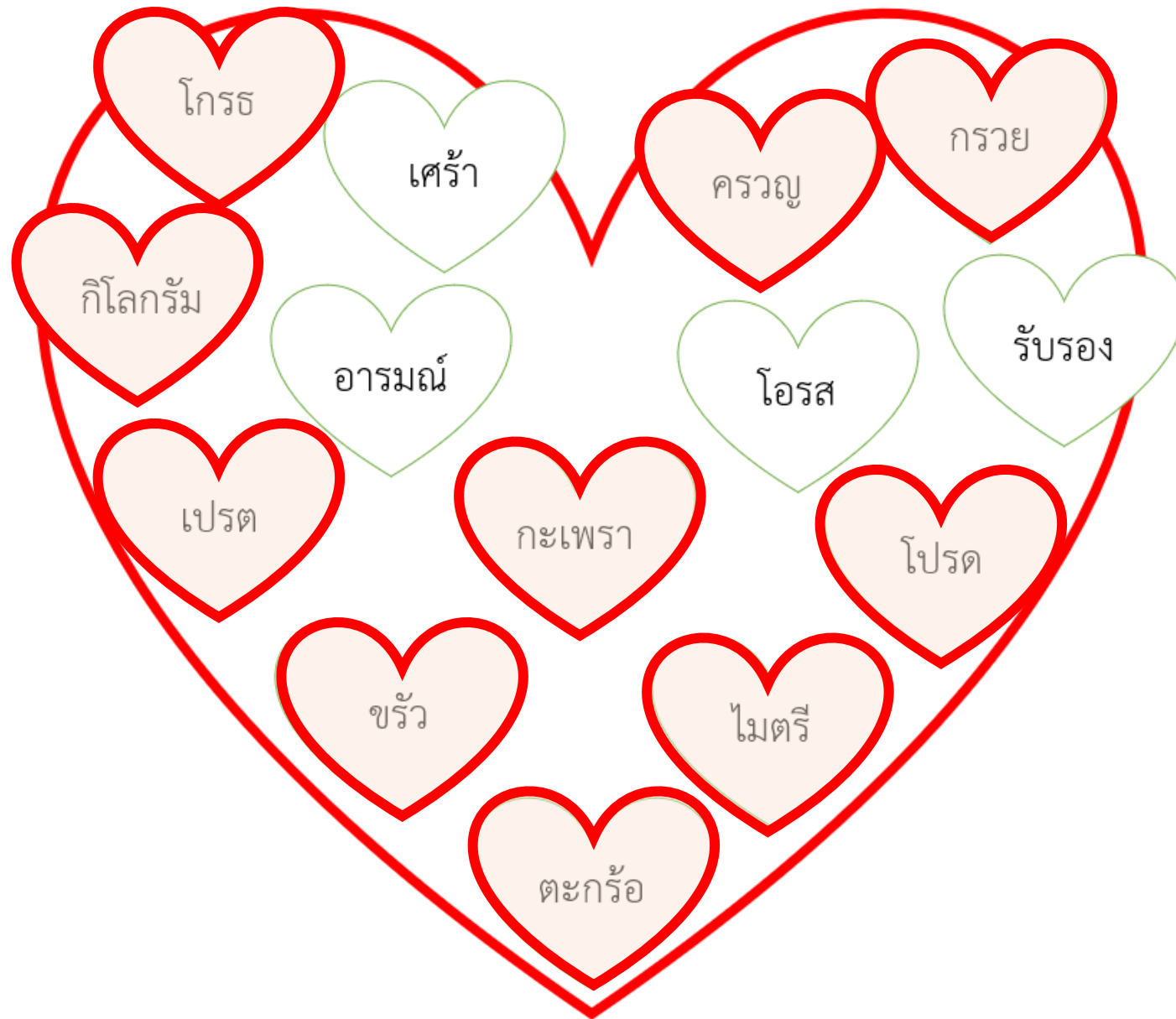
## บทบาทนักเรียน

๑. เมื่อนักเรียนสงสัยหรือไม่เข้าใจ  
ให้ยกมือสอบถามคุณครู ด้วยถ้อยคำ  
ที่สุภาพ
๒. นักเรียนทำใบงานที่ ๕ เรื่อง คำควบ  
กล้ำ
๓. มีมารยาทในการอ่านและการเขียน



# ติดตามความก้าวหน้า ในการทำงาน





โกธรธ

กะเพรา

ครวญ

โปรด

กรวย

ขรัว

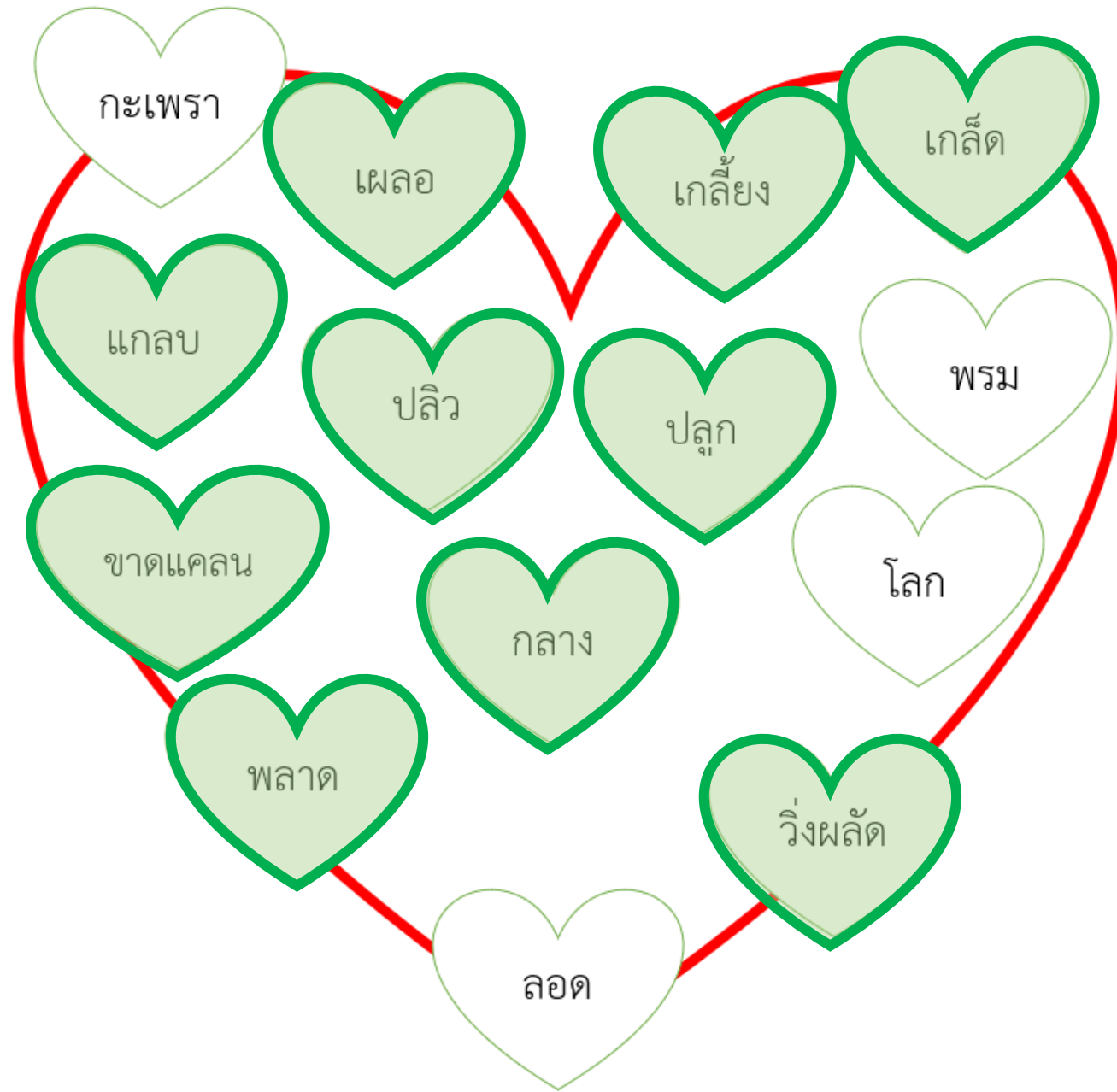
กิโถกรัม

ไมตรี

เปรต

ตะกร้อ





เปลือ

ปลุก

เกลี้ยง

กลาง

เกล็ด

ขาดแคลน

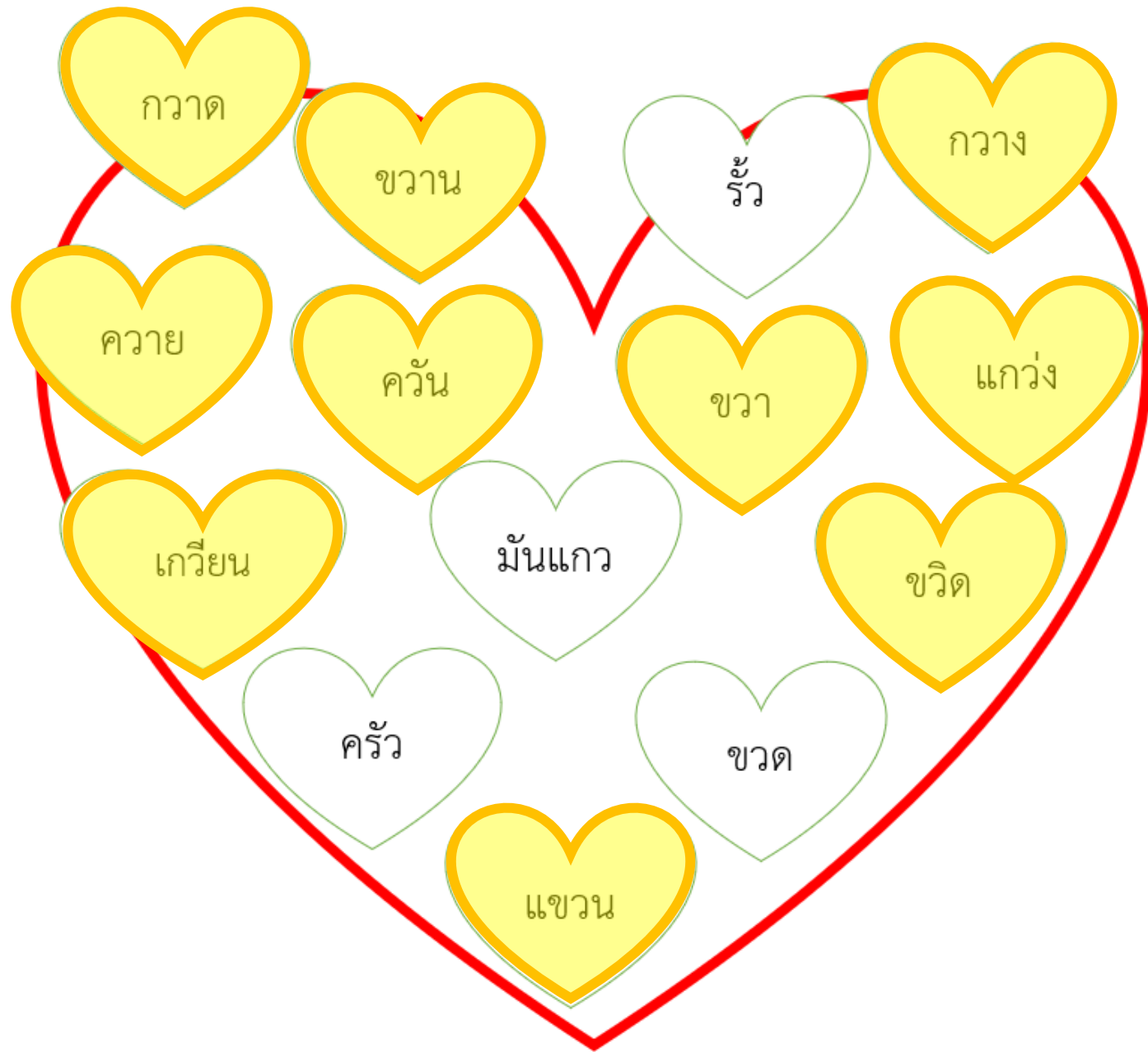
แลกเปลี่ยน

พลาด

ปลิว

วิ่งพลัด







กวาด

ขวา

ขวาน

แก้ว

กว้าง

ขวด

ควาย

แขวน

ควั่น

เกี่ยว





ฝึกอ่านคำควบกล้ำแท้ ร ควบ

เพราะพริ้งพร้อมแพรวพราว

คราถึงคราวเขียนครบครัน

วันพระมีพระชั้น

ประชุมกันอย่างพร้อมเพรียง





ฝึกอ่านคำควบกล้ำแท้ ล ควบ

คนกลางพลาตีกลอง

ใกล้กับคลองไม้พลองงาม

กลับกลายเป็นนงราม

เจ้าพลาตีกองงามไปปล้น





ฝึกอ่านคำควบกล้ำแท้ ว ควบ

ควันไฟในกองฟาง

กวาดหาปลางควานขวานคม

ขวักไขว่ควันไฟรม

ขวานขวากคมไขว่ไขว่ไป



## สิ่งที่ต้องเตรียมในชั่วโมงต่อไป



- ๑) ใบความรู้ที่ ๘ เรื่อง คำควบกล้ำไม่แท้
- ๒) ใบงานที่ ๖ เรื่อง คำควบกล้ำไม่แท้



บทเรียนครั้งต่อไป



# เรื่อง คำควบกล้ำ (๒)

สแกนเพื่อพูดคุย  
กับครูกันต์ได้ที่นี้



ดาวน์โหลดเอกสารเพิ่มเติมได้ที่ [www.dltv.ac.th](http://www.dltv.ac.th)  
รายวิชาภาษาไทย ชั้นประถมศึกษาปีที่ ๓





