

รายวิชาประวัติศาสตร์

รหัสวิชา ส๑๖๑๐๒ ชั้นประถมศึกษาปีที่ ๖

เรื่อง สมาชิกอาเซียนในปัจจุบัน ๒

ครูผู้สอน ครูกฤตพงศ์ พ่วงประสงค์





สื่อวีดิทัศน์ใช้เพื่อการศึกษาเท่านั้น

ขอขอบคุณสื่อวีดิทัศน์

เพลงปลั่งอาเชียน Advancing Together as One THAI SUB

เผยแพร่โดย: สำนักงานปลัดกระทรวงวัฒนธรรม

เผยแพร่วันที่ ๘ มิถุนายน ๒๕๖๒

ที่มา <https://www.youtube.com/watch?v=EiZQ9Cil8SQ>



จุดประสงค์การเรียนรู้

มีความรู้ความเข้าใจ เกิดทักษะในการนำเสนอข้อมูล

รวมทั้งเห็นความสำคัญของการสืบค้น

ความเป็นมาเกี่ยวกับสมาชิกอาเซียนในปัจจุบัน



ASEAN MAP

ASSOCIATION OF SOUTHEAST ASIAN NATIONS



Myanmar



Vietnam



Laos



Thailand



Cambodia



Philippines



Malaysia



Brunei



Singapore



Indonesia



ภาพแห่งประวัติศาสตร์ การลงนามในปฏิญญาอาเซียน (ASEAN Declaration)

หรือปฏิญญากรุงเทพ (Bangkok Declaration)

ที่พระราชวังสราญรมย์ เมื่อวันที่ ๘ สิงหาคม ๒๕๑๐



อาเซียนในปัจจุบัน



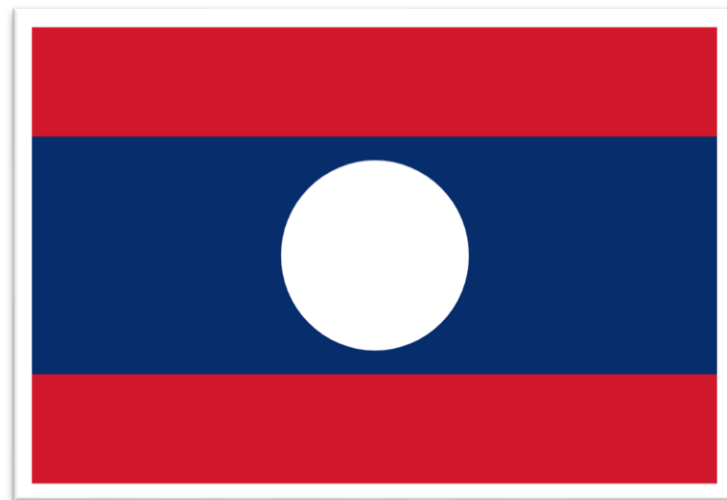
บรูไนฯ



เวียดนาม



เมียนมา



ลาว



กัมพูชา

Brunei



เนอการาบรูไนดารุสซาลาม



การเมืองการปกครอง



ระบอบสมบูรณาญาสิทธิราชย์

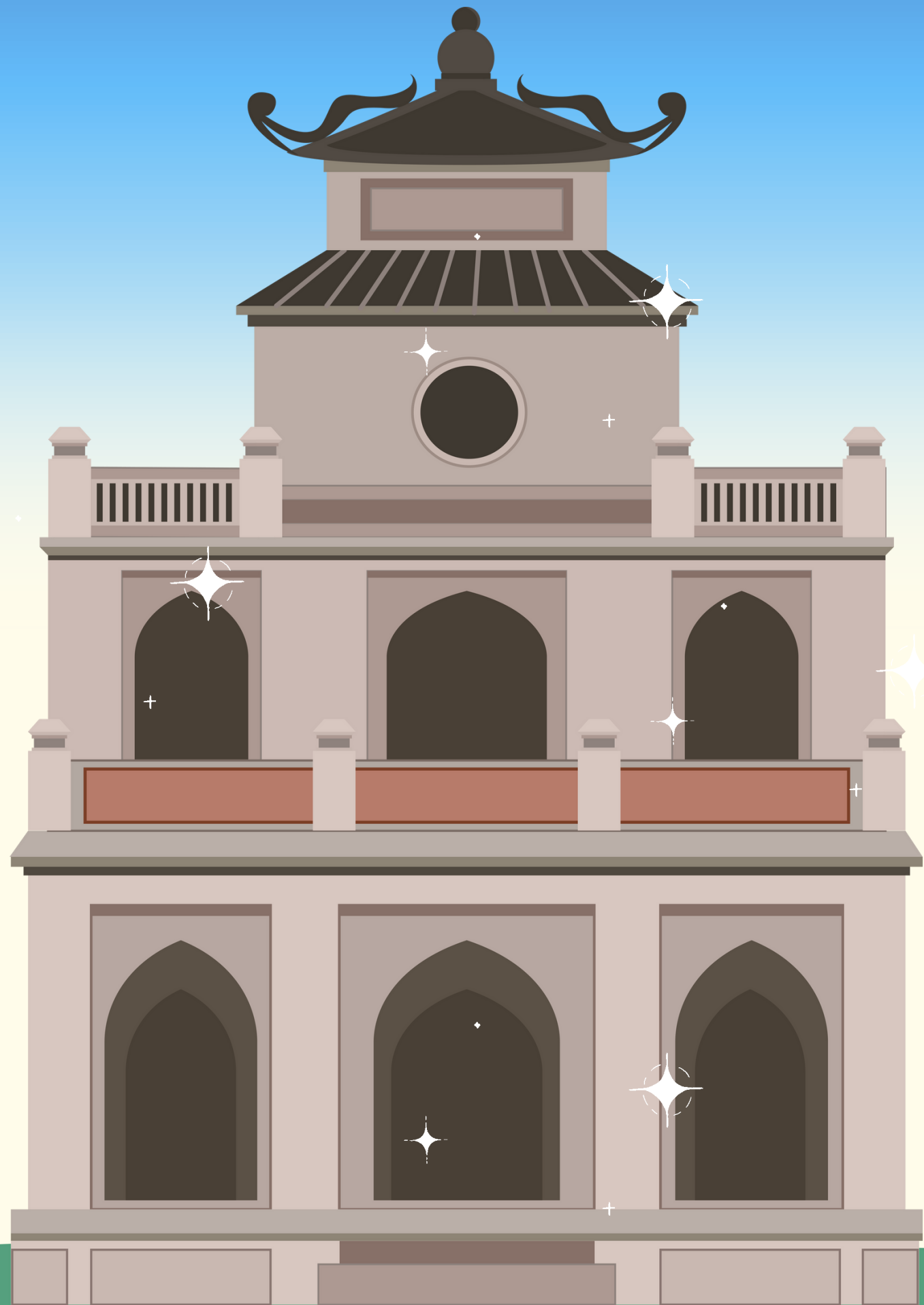
สังคมและวัฒนธรรม



ศาสนาอิสลาม



วัฒนธรรมมลายู



Vietnam

สาธารณรัฐสังคมนิยม

เวียดนาม



การเมืองการปกครอง



ระบอบสังคมนิยมคอมมิวนิสต์

สังคมและวัฒนธรรม



ความหลากหลาย
ทางชาติพันธุ์



ศาสนามีความ
หลากหลาย



ความเชื่อในสิ่งลึกลับ
เหนือธรรมชาติ



Myanmar

สาธารณรัฐแห่งสหภาพเมียนมา

การเมืองการปกครอง



ระบอบการปกครองแบบสาธารณรัฐ มีประธานาธิบดีเป็นประมุข

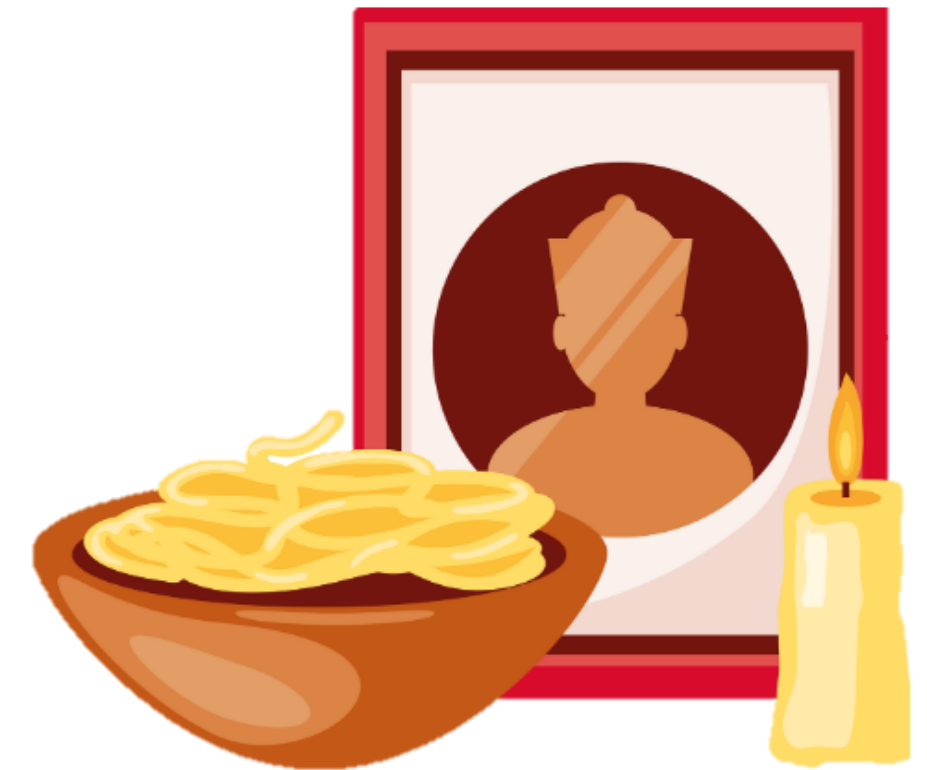
สังคมและวัฒนธรรม



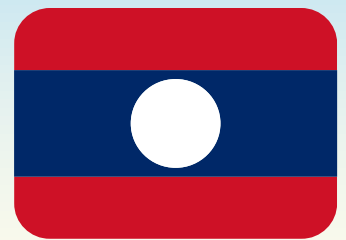
ความหลากหลาย
ทางชาติพันธุ์



ศาสนาพุทธ



ศาสนาผี



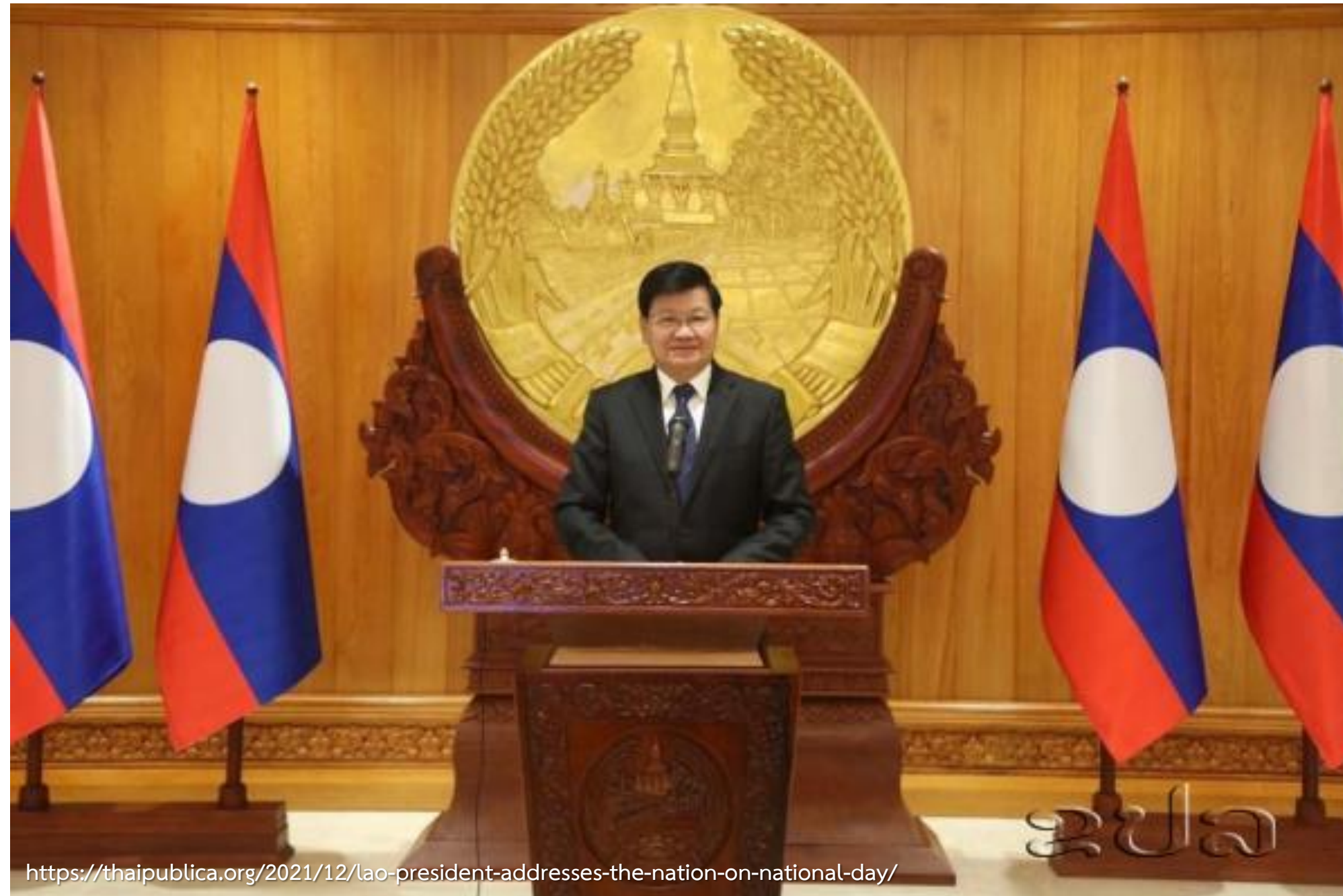
Laos

สาธารณรัฐประชาธิปไตย

ประชาชนลาว



การเมืองการปกครอง



ระบอบสังคมนิยมคอมมิวนิสต์

สังคมและวัฒนธรรม



ชาติพันธุ์ลาว



ศาสนาพุทธ



สังคมชนบท
สังคมเกษตรกรรม



Cambodia

ราชอาณาจักรกัมพูชา

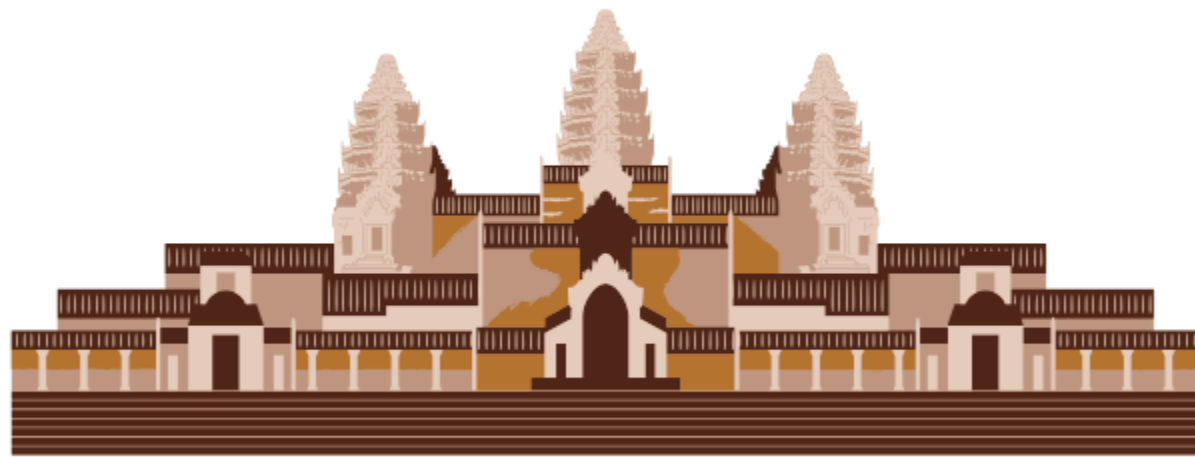


การเมืองการปกครอง



ระบอบประชาธิปไตยโดยมีพระมหากษัตริย์ทรงเป็นประมุข

สังคมและวัฒนธรรม



มรดกทางวัฒนธรรม
และประวัติศาสตร์



สังคมชนบท
สังคมเกษตรกรรม



ศาสนาพุทธ

ใบงานที่ ๘ เรื่อง สมาชิกอาเซียนในปัจจุบัน ๒
 หน่วยการเรียนรู้ที่ ๒ เรื่อง เพื่อนบ้านของเรา
 แผนการจัดการเรียนรู้ที่ ๘ เรื่อง สมาชิกอาเซียนในปัจจุบัน ๒
 รายวิชา ประวัติศาสตร์ รหัสวิชา ส๑๖๑๐๒ ภาคเรียนที่ ๑ ชั้นประถมศึกษาปีที่ ๖

คำชี้แจง ให้นักเรียนวิเคราะห์ประเทศสมาชิกอาเซียนเริ่มแรก ทั้ง ๕ ประเทศ
 ในด้านลักษณะทางภูมิศาสตร์ ด้านการเมืองการปกครอง ด้านสังคมและวัฒนธรรม

| สมาชิกอาเซียนเริ่มแรก | ลักษณะทางภูมิศาสตร์ | การเมืองการปกครอง | สังคมและวัฒนธรรม |
|-----------------------|---------------------|-------------------|------------------|
| บรูไนฯ | | | |
| เวียดนาม | | | |
| พม่า | | | |
| ลาว | | | |
| กัมพูชา | | | |



ใบงานที่ ๘ สมาชิกอาเซียนในปัจจุบัน ๒

คำชี้แจงกิจกรรม **ผู้เรียน**

นักเรียนศึกษาสื่อ PowerPoint และทำใบงานที่ ๘

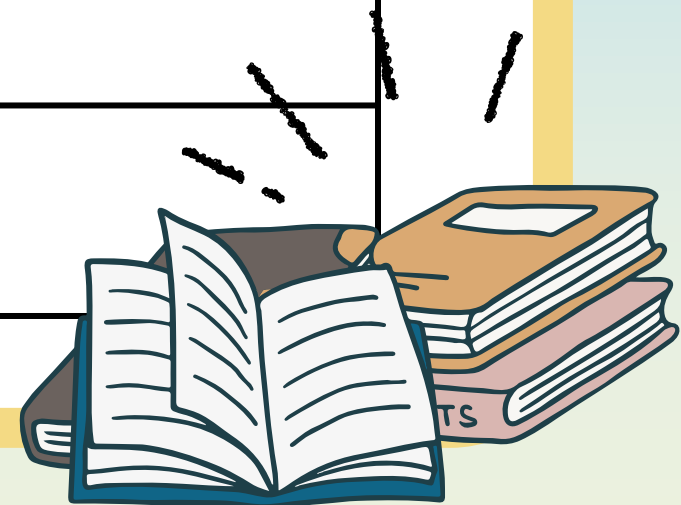
คำชี้แจงกิจกรรม **ครูปลายทาง**

๑. ครูแจกใบงานให้นักเรียน
๒. ครูอ่านคำสั่งในใบงาน
๓. ครูกำกับดูแลนักเรียนตามความเหมาะสม

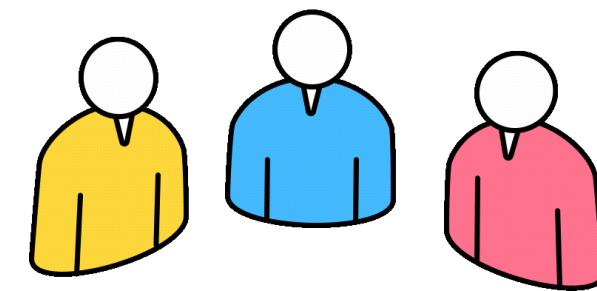
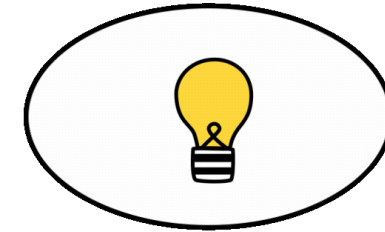


คำชี้แจง ให้นักเรียนวิเคราะห์ประเทศสมาชิกอาเซียนเริ่มแรก ทั้ง ๕ ประเทศ
ในด้านลักษณะทางภูมิศาสตร์ ด้านการเมืองการปกครอง ด้านสังคมและวัฒนธรรม

| สมาชิกอาเซียนเริ่มแรก | ลักษณะทางภูมิศาสตร์ | การเมืองการปกครอง | สังคมและวัฒนธรรม |
|-----------------------|---------------------|-------------------|------------------|
| บรูไนฯ | | | |
| เวียดนาม | | | |
| เมียนมา | | | |
| ลาว | | | |
| กัมพูชา | | | |



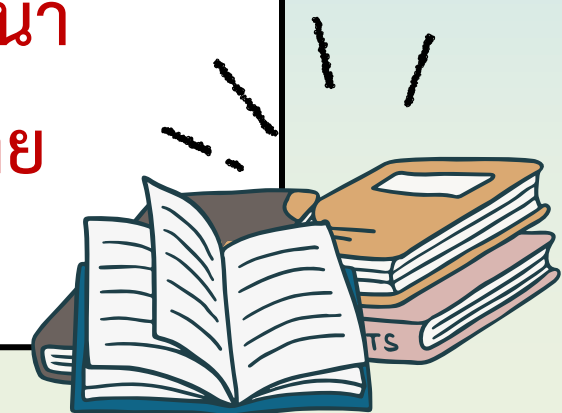
แลกเปลี่ยนความรู้



ใบงานที่ ๘ สมาชิกอาเซียนในปัจจุบัน ๒



| สมาชิกอาเซียนเริ่มแรก | ลักษณะทางภูมิศาสตร์ | การเมืองการปกครอง | สังคมและวัฒนธรรม |
|-----------------------|---|-------------------------------|--|
| บรูไนฯ | ตั้งอยู่บนเกาะ บอร์เนียว มีป่าไม้ จำนวนมาก | ระบอบ สมบูรณาญาสิทธิราชย์ | ศาสนาอิสลาม วัฒนธรรมมลายู |
| เวียดนาม | มีภูเขาใจกลางประเทศ ประชากรอาศัยตาม ที่ราบชายฝั่งทะเล | ระบอบสังคมนิยม คอมมิวนิสต์ | ความหลากหลาย ทางชาติพันธุ์ นับถือศาสนา หลากหลาย |



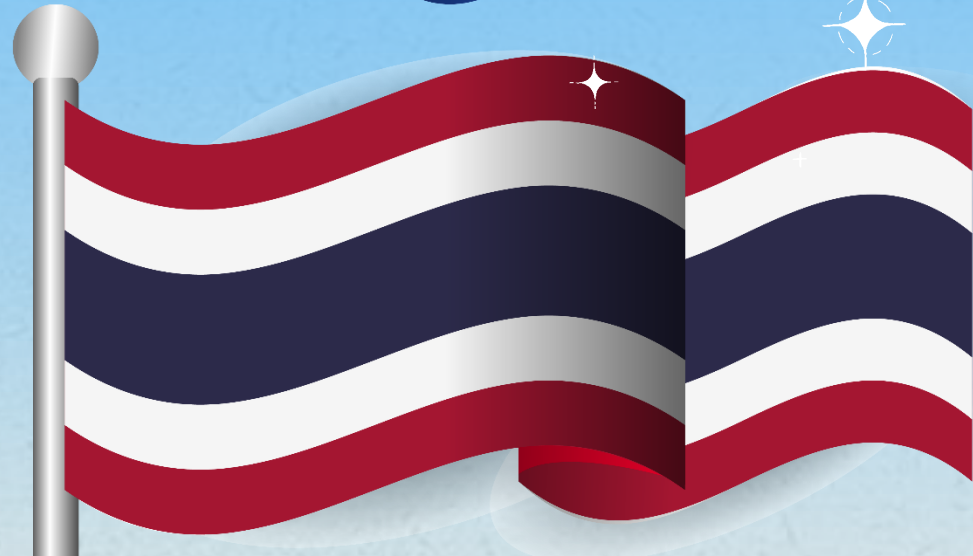
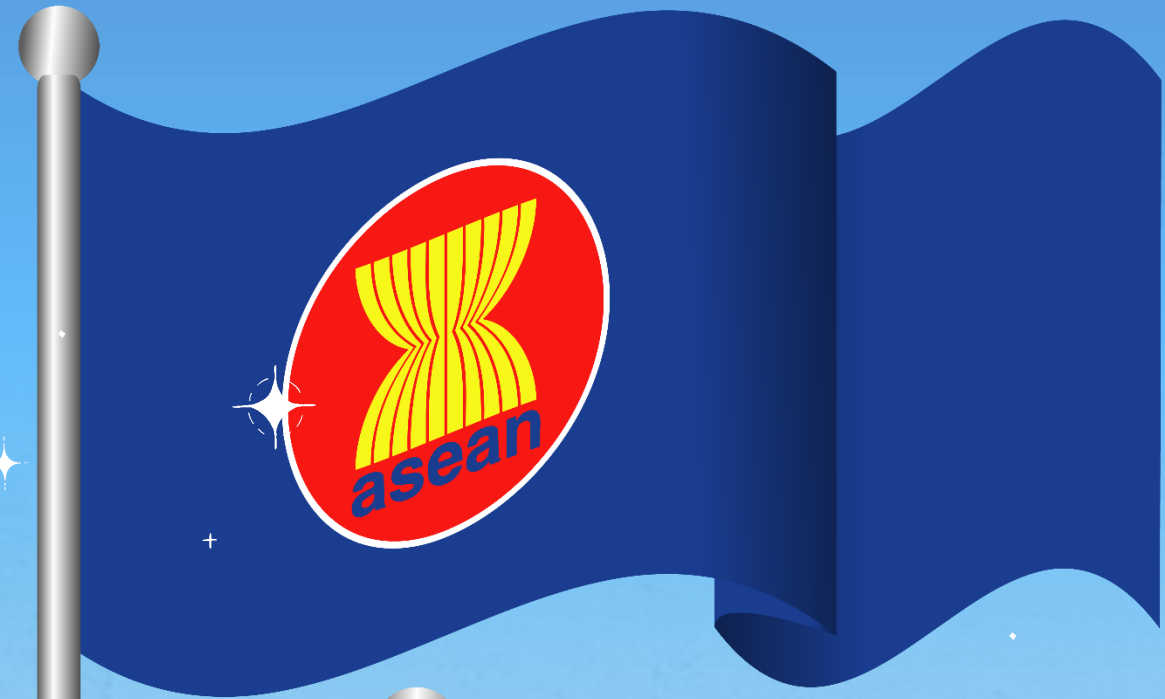
| สมาชิกอาเซียนเริ่มแรก | ลักษณะทางภูมิศาสตร์ | การเมืองการปกครอง | สังคมและวัฒนธรรม |
|-----------------------|--|--|--|
| เมียนมา | มีพื้นที่ราบตอนกลาง ของประเทศ มีเทือกเขา ทางตอนเหนือ | ระบอบการปกครอง แบบสาธารณรัฐ มีประธานาธิบดีเป็นประมุข | ศาสนาพุทธ ความหลากหลาย ทางชาติพันธุ์ |
| ลาว | เป็นเทือกเขากระจาย ทั่วประเทศ มีที่ราบริม แม่น้ำโขง | ระบอบสังคมนิยม คอมมิวนิสต์ | ศาสนาพุทธ สังคมชนบท |
| กัมพูชา | มีที่ราบตอนกลางของ ประเทศ มีโตนเลสาบ และแม่น้ำโขง | ระบอบประชาธิปไตย โดยมีพระมหากษัตริย์ ทรงเป็นประมุข | ศาสนาพุทธ สังคมชนบท แหล่งประวัติศาสตร์ |



วันนี้นักเรียน

ได้เรียนรู้สิ่งใดบ้าง





บทเรียนครั้งต่อไป

ความสัมพันธ์ของ สมาคมอาเซียน