

รายวิชาประวัติศาสตร์

รหัสวิชา ส๑๖๑๐๒ ชั้นประถมศึกษาปีที่ ๖

เรื่อง สมาชิกอาเซียนในปัจจุบัน ๑

ครูผู้สอน ครูกฤตพงศ์ พ่วงประสงค์





สื่อวีดิทัศน์ใช้เพื่อการศึกษาเท่านั้น

ขอขอบคุณสื่อวีดิทัศน์

เพลงอาเซียนยั่งยืน ASEAN Will Go Far THAI SUB

เผยแพร่โดย: สำนักงานปลัดกระทรวงวัฒนธรรม

เผยแพร่วันที่ ๘ มิถุนายน ๒๕๖๒

ที่มา <https://www.youtube.com/watch?v=Cdb9vTf9sNo>



จุดประสงค์การเรียนรู้

มีความรู้ความเข้าใจ เกิดทักษะในการนำเสนอข้อมูล

รวมทั้งเห็นความสำคัญของการสืบค้น

ความเป็นมาเกี่ยวกับสมาชิกอาเซียนในปัจจุบัน



ASEAN MAP

ASSOCIATION OF SOUTHEAST ASIAN NATIONS



Myanmar



Vietnam



Laos



Thailand



Cambodia



Philippines



Malaysia



Brunei



Singapore



Indonesia



ภาพแห่งประวัติศาสตร์ การลงนามในปฏิญญาอาเซียน (ASEAN Declaration)
หรือปฏิญญากรุงเทพ (Bangkok Declaration)
ที่พระราชวังสราญรมย์ เมื่อวันที่ ๘ สิงหาคม ๒๕๑๐





เริ่มแรกอาเซียน



ไทย



อินโดนีเซีย



มาเลเซีย

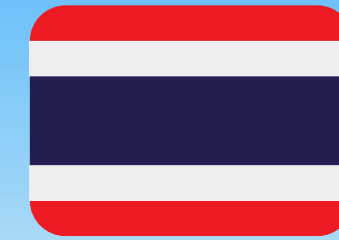


ฟิลิปปินส์



สิงคโปร์

Thailand



ราชอาณาจักรไทย



การเมืองการปกครอง



ระบอบประชาธิปไตยอันมีพระมหากษัตริย์ทรงเป็นประมุข

สังคมและวัฒนธรรม



ความเคารพต่อ
ผู้มีอาวุโส



สังคมชนบท



พุทธศาสนา

Indonesia



สาธารณรัฐอินโดนีเซีย



การเมืองการปกครอง



ระบอบประชาธิปไตยแบบสาธารณรัฐ
มีประธานาธิบดีเป็นประมุข และหัวหน้าฝ่ายบริหาร

สังคมและวัฒนธรรม



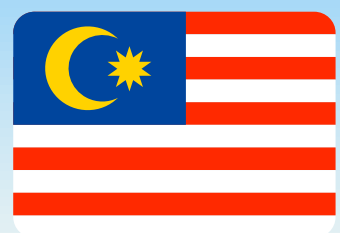
หลากหลายเชื้อ
ชาติและเผ่าพันธุ์



ศาสนาอิสลาม

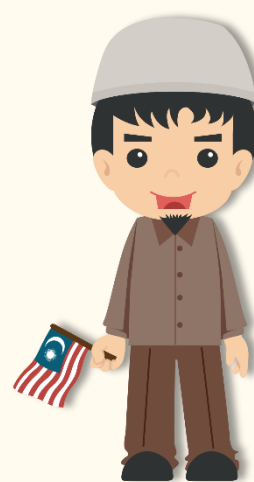


ศาสนาฮินดู



Malaysia

สหพันธรัฐมาเลเซีย



การเมืองการปกครอง



ระบอบประชาธิปไตยอันมีพระมหากษัตริย์ทรงเป็นประมุข
การปกครองอยู่ในรูปแบบ “สหพันธรัฐ”

สังคมและวัฒนธรรม



พหุวัฒนธรรม



ภูมิบุตร



ศาสนาอิสลาม



Philippines

สาธารณรัฐฟิลิปปินส์



การเมืองการปกครอง



ระบอบประชาธิปไตยแบบสาธารณรัฐ
มีประธานาธิบดีเป็นประมุขและหัวหน้าฝ่ายบริหาร

สังคมและวัฒนธรรม



ศาสนาคริสต์



วัฒนธรรมผสมผสานกันระหว่าง
ตะวันตกและตะวันออก



ความหลากหลาย
ทางชาติพันธุ์



Singapore

สาธารณรัฐสิงคโปร์



การเมืองการปกครอง



ระบอบสาธารณรัฐแบบรัฐสภา มีสภาเดียว มีประธานาธิบดีเป็นประมุข
และนายกรัฐมนตรีเป็นผู้นำรัฐบาล

สังคมและวัฒนธรรม



https://www.visitsingapore.com/th_th/editorials/a-kaleidoscope-of-cultures/

“สังคมพหุวัฒนธรรม”

ใบงานที่ ๗ เรื่อง สมาชิกอาเซียนในปัจจุบัน ๑
 หน่วยการเรียนรู้ที่ ๒ เรื่อง เพื่อนบ้านของเรา
 แผนการจัดการเรียนรู้ที่ ๗ เรื่อง สมาชิกอาเซียนในปัจจุบัน
 รายวิชา ประวัติศาสตร์ รหัสวิชา ส๑๖๑๐๒ ภาคเรียนที่ ๑ ชั้นประถมศึกษาปีที่ ๖

คำชี้แจง ให้นักเรียนวิเคราะห์ประเทศสมาชิกอาเซียนเริ่มแรก ทั้ง ๕ ประเทศ
 ในด้านลักษณะทางภูมิศาสตร์ ด้านการเมืองการปกครอง ด้านสังคมและวัฒนธรรม

| สมาชิกอาเซียนเริ่มแรก | ลักษณะทางภูมิศาสตร์ | การเมืองการปกครอง | สังคมและวัฒนธรรม |
|-----------------------|---------------------|-------------------|------------------|
| ไทย | | | |
| อินโดนีเซีย | | | |
| มาเลเซีย | | | |
| ฟิลิปปินส์ | | | |
| สิงคโปร์ | | | |



ใบงานที่ ๗

สมาชิกอาเซียนในปัจจุบัน ๑

คำชี้แจงกิจกรรม **ผู้เรียน**

นักเรียนศึกษาสื่อ PowerPoint และทำใบงานที่ ๗

คำชี้แจงกิจกรรม **ครูปลายทาง**

๑. ครูแจกใบงานให้นักเรียน
๒. ครูอ่านคำสั่งในใบงาน
๓. ครูกำกับดูแลนักเรียนตามความเหมาะสม

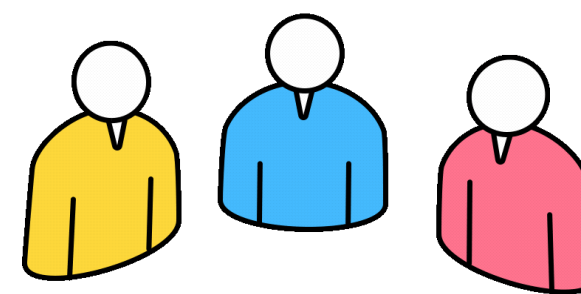
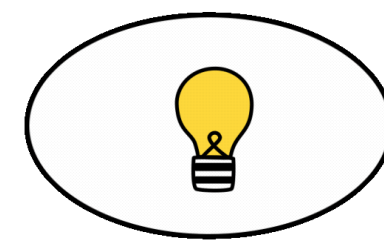


คำชี้แจง ให้นักเรียนวิเคราะห์ประเทศสมาชิกอาเซียนเริ่มแรก ทั้ง ๕ ประเทศ
ในด้านลักษณะทางภูมิศาสตร์ ด้านการเมืองการปกครอง ด้านสังคมและวัฒนธรรม

| สมาชิกอาเซียนเริ่มแรก | ลักษณะทางภูมิศาสตร์ | การเมืองการปกครอง | สังคมและวัฒนธรรม |
|-----------------------|---------------------|-------------------|------------------|
| ไทย | | | |
| อินโดนีเซีย | | | |
| มาเลเซีย | | | |
| ฟิลิปปินส์ | | | |
| สิงคโปร์ | | | |



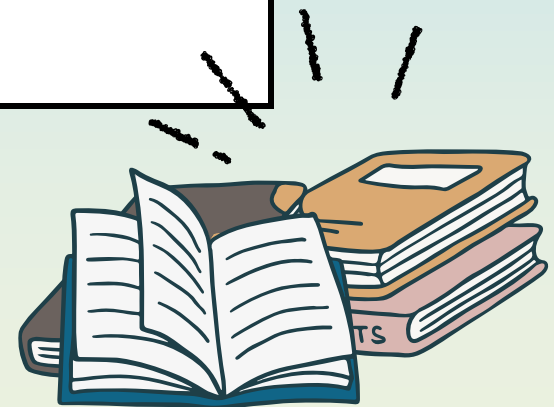
แลกเปลี่ยนความรู้



ใบงานที่ ๗ สมาชิกอาเซียนในปัจจุบัน ๑



| สมาชิกอาเซียนเริ่มแรก | ลักษณะทางภูมิศาสตร์ | การเมืองการปกครอง | สังคมและวัฒนธรรม |
|-----------------------|---|--|--|
| ไทย | ตั้งอยู่ใจกลางของผืนแผ่นดินในเอเชียตะวันออกเฉียงใต้ | ระบอบประชาธิปไตยอันมีพระมหากษัตริย์ทรงเป็นประมุข | ศาสนาพุทธเป็นหลัก เคารพผู้ใหญ่ |
| อินโดนีเซีย | ประเทศหมู่เกาะที่ใหญ่ที่สุดในโลกมี ๑๗,๐๐๐ เกาะ | ระบอบประชาธิปไตยแบบสาธารณรัฐ | มีความหลากหลายทางชาติพันธุ์ นับถือศาสนาอิสลาม |



| สมาชิกอาเซียนเริ่มแรก | ลักษณะทางภูมิศาสตร์ | การเมืองการปกครอง | สังคมและวัฒนธรรม |
|-----------------------|---|--|--|
| มาเลเซีย | พื้นที่ ๒ ส่วน คือ พื้นที่ แหลมมลายู และพื้นที่ บนเกาะบอเนียว | ระบอบประชาธิปไตย อันมีพระมหากษัตริย์ทรง เป็นประมุข (แบบสหพันธรัฐ) | พหุวัฒนธรรม ศาสนาอิสลาม |
| ฟิลิปปินส์ | หมู่เกาะเทือกเขาหิน ใหม่จำนวนมาก ๗,๐๐๐ เกาะ | ระบอบ ประชาธิปไตยแบบ สาธารณรัฐ | ยึดหลักศาสนาคริสต์ ในการดำเนินชีวิต |
| สิงคโปร์ | เกาะขนาดเล็กมาก มีทรัพยากรธรรมชาติ น้อย | ระบอบสาธารณรัฐ แบบรัฐสภา มีสภาเดียว | สังคม พหุวัฒนธรรม |

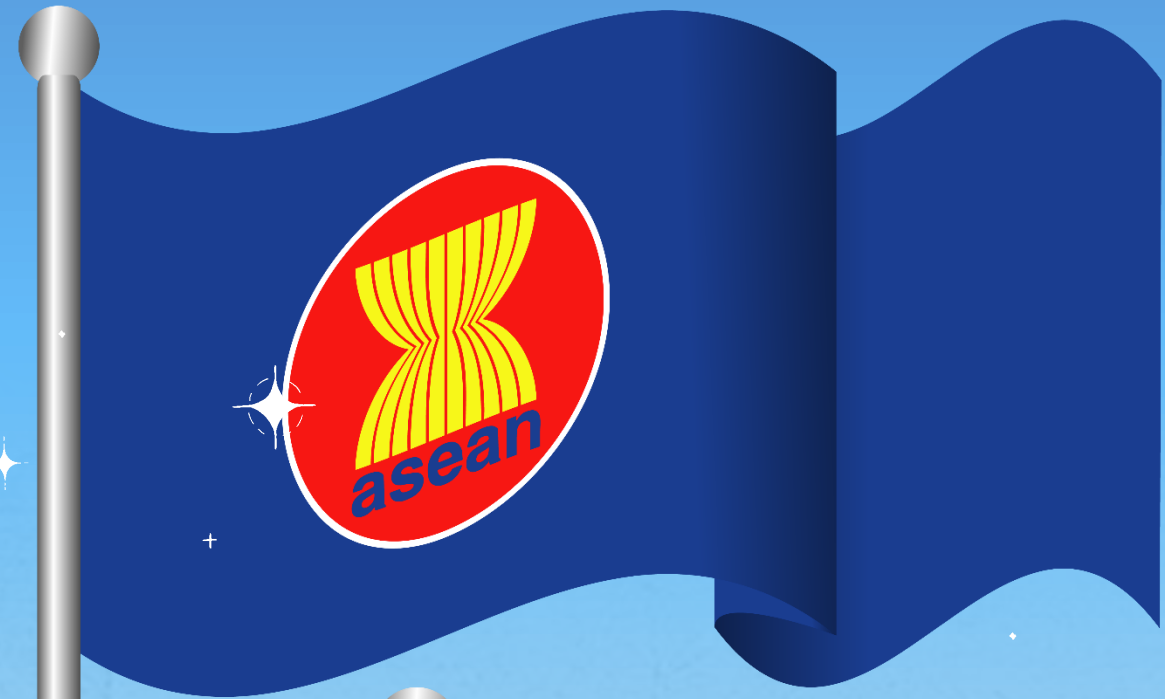




วันนี้นักเรียน

ได้เรียนรู้สิ่งใดบ้าง





บทเรียนครั้งต่อไป

สมาชิกอาเซียน

ในปัจจุบัน ๒

