

รายวิชา คณิตศาสตร์

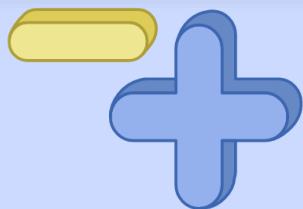
รหัสวิชา ค15101 ชั้นประถมศึกษาปีที่ 5

เรื่อง การแก้โจทย์ปัญหาการบวก การลบ
การคูณ การหารทศนิยม 2 ขั้นตอน (2)

ครูผู้สอน ครูพงศธร รอดจินดา



การแก้ไขโจทย์ปัญหาการบวก การลบ
การคูณ การหารทศนิยม 2 ขั้นตอน (2)



ทบทวนการวิเคราะห์โจทย์ปัญหา
การบวก การลบ การคูณ การหารทศนิยม
ให้นักเรียนอ่านโจทย์ปัญหา
วิเคราะห์โจทย์ปัญหา และหาคำตอบ



โจทย์ปัญหาที่ 1

คาราซึ่ม 5.5 กิโลกรัม ราคา กิโลกรัม ละ
55 บาท ให้เงินไป 500 บาท
จะได้รับเงินทอนเท่าไร



คาราซึ่ม 5.5 กิโลกรัม ราคา กิโลกรัมละ 55 บาท
ให้เงินไป 500 บาท จะได้รับเงินทอนเท่าไร

สิ่งที่โจทย์ถามคืออะไร

จะได้รับเงินทอนเท่าไร

สิ่งที่โจทย์บอกคืออะไร

คาราซึ่ม 5.5 กิโลกรัม

ราคา กิโลกรัมละ 55 บาท

ให้เงินไป 500 บาท



คาราซื้อส้ม 5.5 กิโลกรัม ราคา กิโลกรัมละ 55 บาท
ให้เงินไป 500 บาท จะได้รับเงินทอนเท่าไร

จะหาจำนวนเงินที่ได้รับทอนมาได้อย่างไร

นำจำนวนเงินที่ซื้อส้มไปลบออกจากจำนวนเงินที่ให้ไป



คาราซึ่ม 5.5 กิโลกรัม ราคา กิโลกรัมละ 55 บาท
ให้เงินไป 500 บาท จะได้รับเงินทอนเท่าไร

หาจำนวนเงินที่ซื้อส้มได้อย่างไร

$$5.5 \times 55$$



คาราซื้อส้ม 5.5 กิโลกรัม ราคา กิโลกรัมละ 55 บาท
ให้เงินไป 500 บาท จะได้รับเงินทอนเท่าไร

ให้เงินไปเท่าไร 500 บาท

จะได้รับเงินทอนเท่าไร $500 - (5.5 \times 55)$



คาราซื้อส้ม 5.5 กิโลกรัม ราคา กิโลกรัมละ 55 บาท
ให้เงินไป 500 บาท จะได้รับเงินทอนเท่าไร

เขียนเป็นประโยคสัญลักษณ์ได้อย่างไร

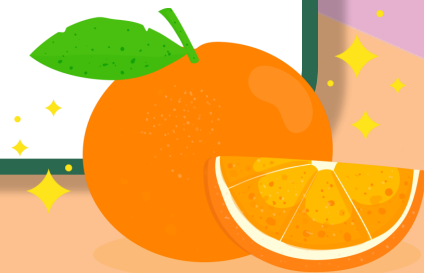
$$500 - (5.5 \times 55) = \square$$



คาราซึ่ม 5.5 กิโลกรัม ราคา กิโลกรัมละ 55 บาท
ให้เงินไป 500 บาท จะได้รับเงินทอนเท่าไร

จากประโยคสัญลักษณ์ได้คำตอบเท่าไร

197.50



คาราซึ่ม 5.5 กิโลกรัม ราคา กิโลกรัมละ 55 บาท
ให้เงินไป 500 บาท จะได้รับเงินทอนเท่าไร

เขียนแสดงวิธีทำจาก

ประโยคสัญลักษณ์ $500 - (5.5 \times 55) = \square$



จุดประสงค์การเรียนรู้

วิเคราะห์โจทย์ปัญหาการบวก การลบ การคูณ การหารทศนิยม
แสดงวิธีหาคำตอบ และ ตรวจสอบความสมเหตุสมผลหรือ
ความถูกต้องของคำตอบพร้อมทั้งให้เหตุผลในการสนับสนุน
แนวคิดของตนเองได้อย่างสมเหตุสมผล



ดาราซื้อส้ม 5.5 กิโลกรัม ราคา กิโลกรัมละ 55 บาท ให้เงินไป 500 บาท
จะได้รับเงินทอนเท่าไร

ประโยคสัญลักษณ์ $500 - (5.5 \times 55) = \square$

<u>วิธีทำ</u>	ดาราซื้อส้ม	5.5	กิโลกรัม
	ราคา กิโลกรัมละ	55	บาท
	ต้องจ่ายเงิน	$5.5 \times 55 = 302.50$	บาท
	ให้เงินไป	500	บาท
ดังนั้น	ได้รับเงินทอน	$500 - 302.50 = 197.50$	บาท
<u>ตอบ</u>	๑๙๗.๕๐	บาท	



คาราซื้อส้ม 5.5 กิโลกรัม ราคา กิโลกรัมละ 55 บาท
ให้เงินไป 500 บาท จะได้รับเงินทอนเท่าไร

ตรวจสอบความสมเหตุสมผลของคำตอบ

ส้มราคา กิโลกรัมละ 55 บาท

ส้ม $\frac{1}{2}$ หรือ 0.5 กิโลกรัม ราคา $55 \div 2 = 27.50$ บาท

ส้ม 5 กิโลกรัม ราคา $5 \times 55 = 275$ บาท

ส้ม 5.5 กิโลกรัม ราคา $275 + 27.50 = 302.50$ บาท

หรือประมาณ 300 บาท



คาราซื้อส้ม 5.5 กิโลกรัม ราคา กิโลกรัมละ 55 บาท
ให้เงินไป 500 บาท จะได้รับเงินทอนเท่าไร

ให้ธนบัตรชนิด 500 บาท

ดังนั้น ได้เงินทอนประมาณ $500 - 300 = 200$ บาท

เนื่องจาก 197.50 บาท ใกล้เคียง 200 บาท

แสดงว่า ได้รับเงินทอน 197.50 บาท เป็นคำตอบที่สมเหตุสมผล



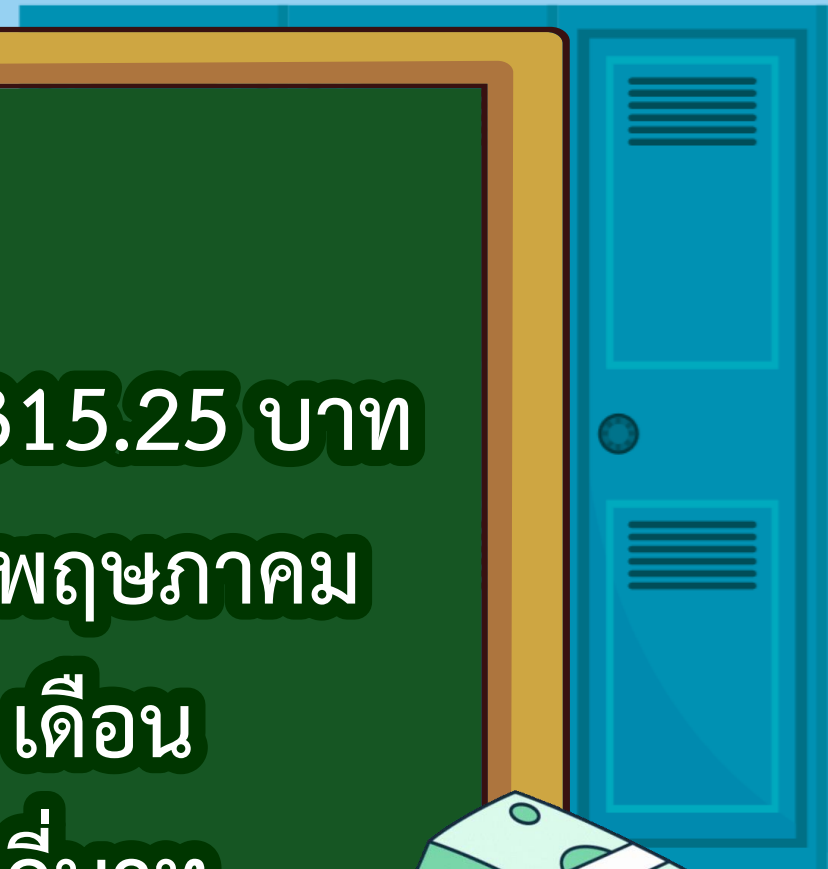
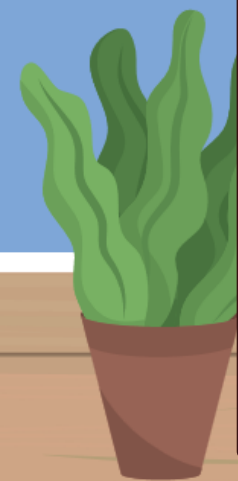
โจทย์ปัญหาที่ 2

ซูใจจ่ายเงินค่าน้ำประปา เดือนมีนาคม 315.25 บาท

เดือนเมษายน 352.50 บาท และเดือนพฤษภาคม

326.45 บาท จากค่าน้ำประปา 3 เดือน

ซูใจจ่ายค่าน้ำประปาเฉลี่ยเดือนละกี่บาท



ซูโจจ่ายเงินค่าน้ำประปา เดือนมีนาคม 315.25 บาท เดือนเมษายน 352.50 บาท
และเดือนพฤษภาคม 326.45 บาท จากค่าน้ำประปา 3 เดือน
ซูโจจ่ายค่าน้ำประปาเฉลี่ยเดือนละกี่บาท

สิ่งที่โจทย์ถามคืออะไร

ซูโจจ่ายค่าน้ำประปาเฉลี่ยเดือนละกี่บาท



ซูโจจ่ายเงินค่าน้ำประปา เดือนมีนาคม 315.25 บาท เดือนเมษายน 352.50 บาท
และเดือนพฤษภาคม 326.45 บาท จากค่าน้ำประปา 3 เดือน
ซูโจจ่ายค่าน้ำประปาเฉลี่ยเดือนละกี่บาท

สิ่งที่โจทย์บอกคืออะไร

จ่ายเงินค่าน้ำประปา เดือนมีนาคม 315.25 บาท

เดือนเมษายน 352.50 บาท

และเดือนพฤษภาคม 326.45 บาท



ชู้ใจจ่ายเงินค่าน้ำประปา เดือนมีนาคม 315.25 บาท เดือนเมษายน 352.50 บาท
และเดือนพฤษภาคม 326.45 บาท จากค่าน้ำประปา 3 เดือน
ชู้ใจจ่ายค่าน้ำประปาเฉลี่ยเดือนละกี่บาท

จากค่าน้ำประปา 3 เดือน จะหาว่าชู้ใจ
จ่ายค่าน้ำประปาเฉลี่ยต่อเดือนได้อย่างไร

รวมค่าน้ำประปา 3 เดือนหารด้วย 3



ซูโจจ่ายเงินค่าน้ำประปา เดือนมีนาคม 315.25 บาท เดือนเมษายน 352.50 บาท
และเดือนพฤษภาคม 326.45 บาท จากค่าน้ำประปา 3 เดือน
ซูโจจ่ายค่าน้ำประปาเฉลี่ยเดือนละกี่บาท

เขียนเป็นประโยคสัญลักษณ์ได้อย่างไร

$$(315.25 + 352.50 + 326.45) \div 3 = \square$$



ซูโจจ่ายเงินค่าน้ำประปา เดือนมีนาคม 315.25 บาท เดือนเมษายน 352.50 บาท และเดือนพฤษภาคม 326.45 บาท จากค่าน้ำประปา 3 เดือน ซูโจจ่ายค่าน้ำประปาเฉลี่ยเดือนละกี่บาท

ประโยคสัญลักษณ์ $(315.25+352.50+326.45)\div 3 = \square$

<u>วิธีทำ</u>	เดือนมีนาคม	315.25	บาท
	เดือนเมษายน	352.50	บาท
	เดือนพฤษภาคม	326.45	บาท
	จ่ายค่าน้ำทั้งสิ้น	$315.25+352.50+326.45 = 994.20$	บาท
ดังนั้น	ซูโจจ่ายเงินค่าน้ำประปาเฉลี่ยเดือนละ	$994.20\div 3 = 331.40$	บาท

ตอบ ๓๓๑.๔๐ บาท





คำชี้แจงบทบาทครูปลายทาง

1. ครูแบ่งนักเรียนออกเป็นกลุ่มตาม Gang Of Four
2. ให้นักเรียนแต่ละกลุ่มเขียนประโยคสัญลักษณ์ แสดงวิธีทำ และตรวจสอบความสมเหตุสมผล หรือความถูกต้องของคำตอบ โดยจับฉลาก กลุ่มละ 1 ข้อ
3. เมื่อทำเสร็จแล้วให้นักเรียนส่งตัวแทนมา นำเสนอผลงาน

คำชี้แจงกิจกรรมนักเรียน

1. นักเรียน เขียนประโยคสัญลักษณ์ แสดงวิธีทำ และตรวจสอบความสมเหตุสมผลหรือ ความถูกต้องของคำตอบ กลุ่มละ 1 ข้อ
2. นักเรียนออกมานำเสนอผลงาน



เขียนประโยคสัญลักษณ์ แสดงวิธีทำ และตรวจสอบ

ความสมเหตุสมผลของคำตอบ

1. แม่ค้ามีแป้งข้าวเหนียว 40 กิโลกรัม นำมาทำขนมวันละ 5.5 กิโลกรัม เป็นเวลา 7 วัน แม่ค้าเหลือแป้งข้าวเหนียวกี่กิโลกรัม
2. พ่อค้าซื้อลองกองพร้อมแข่ง ราคา 900 บาท นำมาขายได้ 29.5 กิโลกรัม ราคา กิโลกรัมละ 40 บาท ได้กำไรกี่บาท
3. มาลีมีน้ำมันพืช 25.5 ลิตร ขายไป 20.5 ลิตร ที่เหลือแบ่งใส่ขวดขวดละเท่าๆ กัน ได้ 4 ขวด แต่ละขวดมีน้ำมันพืชกี่ลิตร



1. แม่ค้ามีแป้งข้าวเหนียว 40 กิโลกรัม นำมาทำขนมวันละ 5.5 กิโลกรัม เป็นเวลา 7 วัน แม่ค้าเหลือแป้งข้าวเหนียวกี่กิโลกรัม

ประโยคสัญลักษณ์ $40 - (7 \times 5.5) = \square$

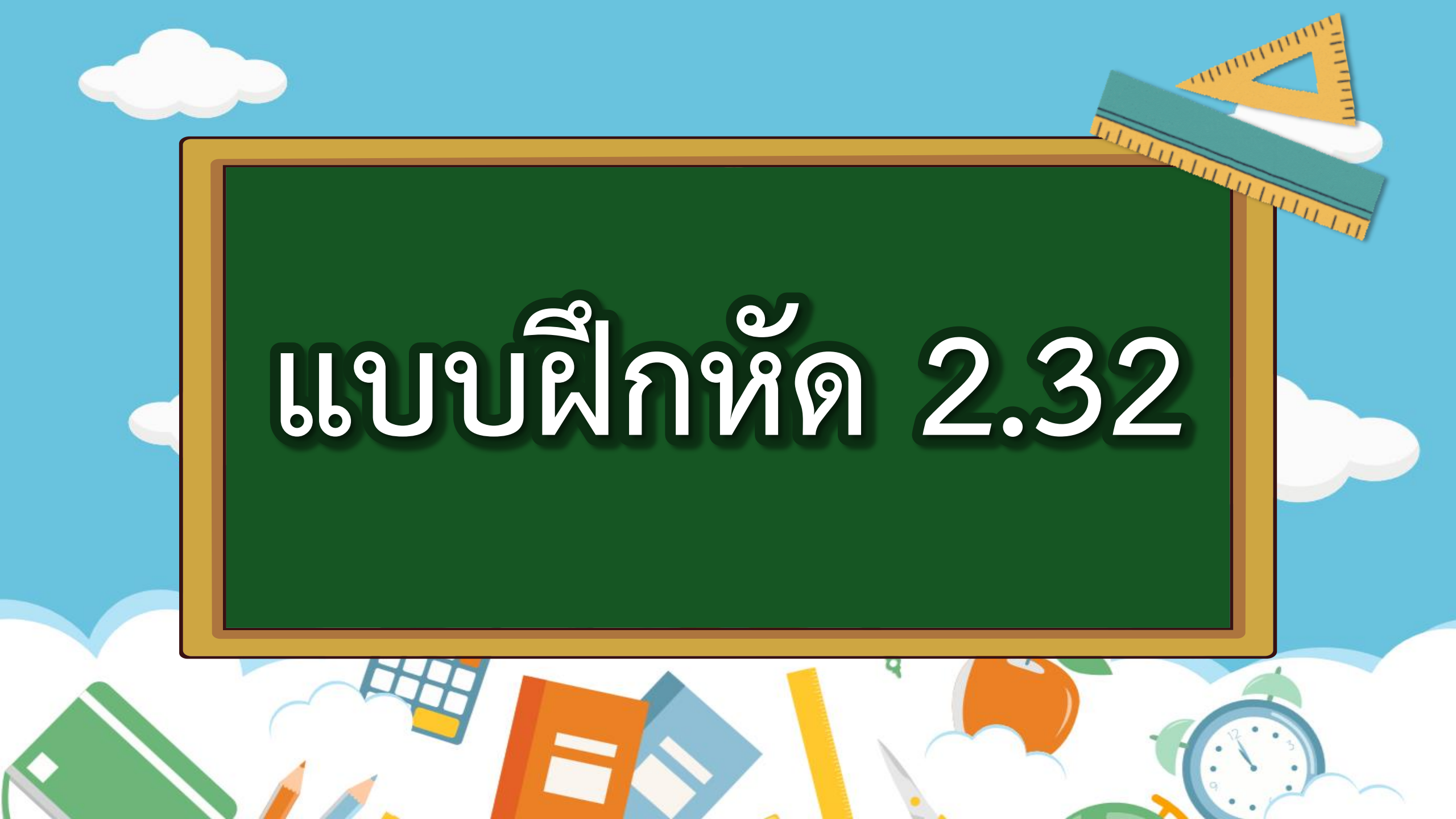
<u>วิธีทำ</u>	แม่ค้ามีแป้งข้าวเหนียว	40	กิโลกรัม
	นำมาทำขนมวันละ	5.5	กิโลกรัม
	เป็นเวลา	7	วัน

ดังนั้น แม่ค้าใช้แป้งข้าวเหนียวทั้งหมด $7 \times 5.5 = 38.5$ กิโลกรัม
เหลือแป้งข้าวเหนียว $40 - 38.5 = 1.5$ กิโลกรัม

ตอบ ๑.๕ กิโลกรัม



แบบฝึกหัด 2.32



แบบฝึกหัด 2.32

เขียนประโยคสัญลักษณ์และแสดงวิธีทำ

1. พ่อมีน้ำมันในถัง 5.8 ลิตร ใช้ไป 3 ครั้ง ครั้งละ 1.7 ลิตร
พ่อเหลือน้ำมันกี่มิลลิลิตร

ประโยคสัญลักษณ์

วิธีทำ

2. แม่แบ่งนมสด 3 ลิตร ให้ลูก 4 คน คนละเท่า ๆ กัน ถ้าลูกคนหนึ่งดื่มไปแล้ว 220 มิลลิลิตร ลูกคนอื่นยังเหลือนมสดอีกกี่มิลลิลิตร

ประโยคสัญลักษณ์

วิธีทำ



3. แม่ซื้อมีเซอรรี่ 5 กิโลกรัม นำมาแบ่งเป็นแพ็ค แพ็คละ 0.25 กิโลกรัม
จำนวน 15 แพ็ค แม่ค้าเหลือเซอรรี่กี่กิโลกรัม

ประโยคสัญลักษณ์

วิธีทำ

อย่าลืม
ตรวจสอบความสมเหตุสมผลหรือความถูกต้องของคำตอบ





สรุปบทเรียน

การแก้โจทย์ปัญหาการบวก การลบ การคูณ
การหารทศนิยม 2 ขั้นตอน

ทำได้โดยวิเคราะห์โจทย์ว่า สิ่งที่โจทย์ถามคืออะไร สิ่งที่โจทย์บอกคืออะไร
เขียนเป็นประโยคสัญลักษณ์ได้อย่างไร พร้อมทั้งเขียนแสดงวิธีทำ
แล้วคิดคำนวณหาคำตอบและตรวจสอบความสมเหตุสมผลหรือ
ความถูกต้องของคำตอบ





บทเรียนครั้งต่อไป

เรื่อง

การแก้โจทย์ปัญหาการบวก การลบ
การคูณ การหารทศนิยม 2 ขั้นตอน

(3)





สิ่งที่ต้องเตรียม

แบบฝึกหัด 2.33

สามารถดาวน์โหลดได้ที่ www.dltv.ac.th

