

แบบฝึกหัด 5.2

1) โยงเส้นจับคู่ภาพนาฬิกากับเวลา (เวลากลางวัน)

1)		•	•	6 นาฬิกา
2)		•	•	15 นาฬิกา
3)		•	•	11 นาฬิกา
4)		•	•	10 นาฬิกา
5)		•	•	12 นาฬิกา



9 นาฬิกา



13 นาฬิกา



17 นาฬิกา



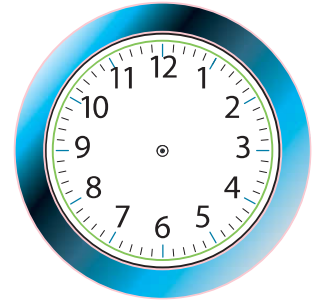
7 นาฬิกา



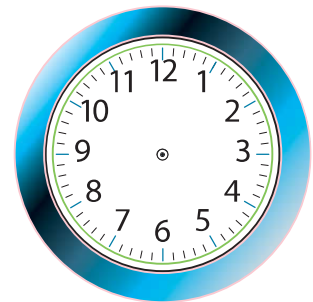
16 นาฬิกา

2) เติมเข็มนาฬิกาให้ตรงกับเวลาที่กำหนด (เวลากลางวัน)

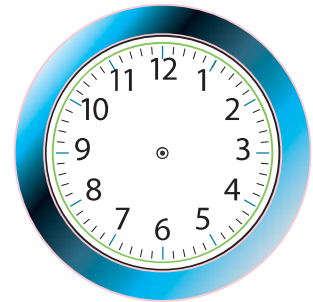
1) 10 นาฬิกา



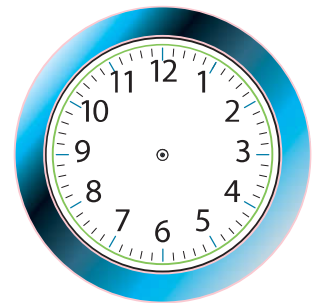
2) 7 นาฬิกา



3) 17 นาฬิกา



4) 14 นาฬิกา



5) 8 นาฬิกา

