


# รายวิชาคณิตศาสตร์

รหัสวิชา ค12101 ชั้นประถมศึกษาปีที่ 2

เรื่อง การบอกและการแสดงเวลาเป็นนาฬิกา  
(ช่วงกลางวัน)

ครูผู้สอน ครูพีระพงษ์ เย็นทรวง





การบอกและการแสดงเวลา  
เป็นนาฬิกา (ช่วงกลางวัน)

# จุดประสงค์การเรียนรู้

1. บอกลักษณะและส่วนประกอบของนาฬิกาแบบเข็ม
2. บอกเวลาเป็นนาฬิกาในช่วงกลางวัน
3. สื่อสารและสื่อความหมายทางคณิตศาสตร์



# การบอกระยะเวลา





# นักเรียนใช้เวลาทำการบ้านนานหรือไม่

บางคนบอกว่าใช้เวลาทำการบ้านนาน

บางคนบอกว่าใช้เวลาทำการบ้านไม่นาน

แต่เราก็กังบอกไม่ได้ว่า

เราใช้เวลาทำการบ้านนานแค่ไหน





# การบอกช่วงเวลา

## ในแต่ละวัน



# เช้า สาย เทียง บ่าย เย็น ค่ำ

เช่น นักเรียนทุกคนตื่นนอนตอนเช้า

ตอนเช้าของนักเรียนคนหนึ่ง

อาจจะไม่ตรงกับตอนเช้า

ของนักเรียนอีกคนหนึ่ง



ทุกคนรับประทานอาหารเช้า

ในตอนเย็น

เราก็ไม่สามารถบอกได้ว่า

ใครรับประทานข้าวก่อนกัน





ถ้าเราจะบอกเวลาให้ตรงกัน  
เราจะใช้เครื่องมืออะไรในการบอกเวลา

นาฬิกา



# นาฬิกา

## แบบต่าง ๆ





# นักเรียนเคยเห็นนาฬิกาที่ไหนบ้าง

ที่บ้าน ที่โรงเรียน ที่ข้อมือนักเรียน  
ที่โรงพยาบาล เป็นต้น





นาฬิกาที่นักเรียนเห็นมีลักษณะอย่างไร

บางเรือนมีตัวเลขและมีเข็ม

บางเรือนมีแต่ตัวเลขไม่มีเข็ม



# มารู้จักนาฬิกา

## กันเถอะ





# นาฬิกาแบบเข็ม



นาฬิกาตั้งโต๊ะ



นาฬิกาแบบแขวนผนัง



นาฬิกาข้อมือ



# นาฬิกาแบบตัวเลข



นาฬิกาตั้งโต๊ะ



นาฬิกาแบบแขวนผนัง



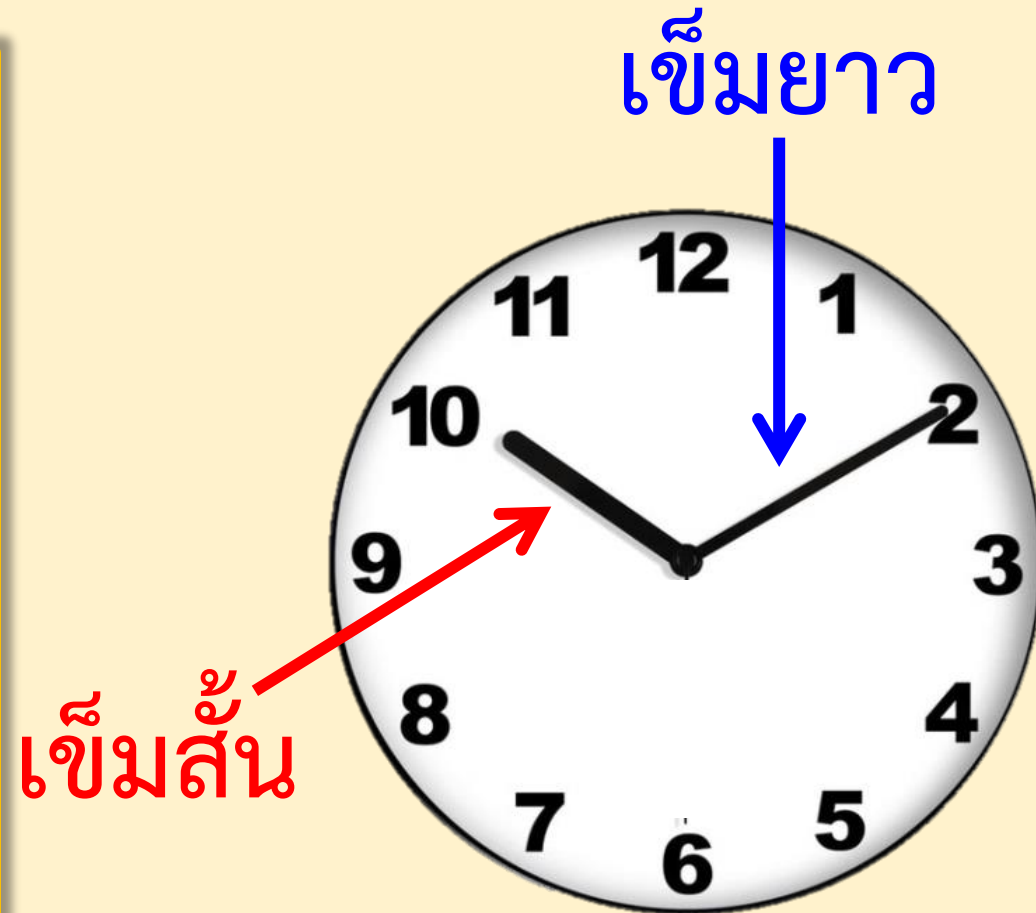
นาฬิกาข้อมือ

# ส่วนประกอบของนาฬิกาแบบเข็ม

ซึ่งบนหน้าปัดนาฬิกา ประกอบด้วย

## เข็มชี้บอกเวลา

ได้แก่ **เข็มนสั้น** และ **เข็มนยาว**  
มีช่องใหญ่เท่า ๆ กัน 12 ช่อง  
และมีตัวเลข 1 ถึง 12 กำกับ

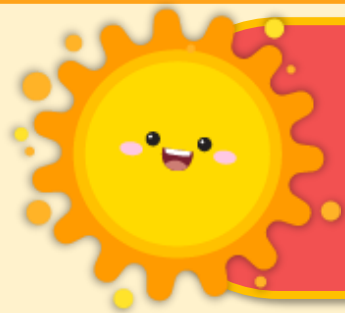




# การเคลื่อนที่ของเข็มนาฬิกา

เมื่อหมุนครบ 1 รอบ ซึ่งจะเห็นว่าเข็มนสั้นและเข็มนยาวมีการเคลื่อนที่ตลอดเวลา โดยเมื่อเข็มนยาวเคลื่อนที่ครบ 1 รอบ เข็มนสั้นก็จะเคลื่อนที่ไปได้ 1 ช่องใหญ่





## การอ่านเวลาในช่วงกลางวัน

เริ่มตั้งแต่ 6 นาฬิกา ถึงก่อน 18 นาฬิกา

โดยแบ่งการอ่านเวลาช่วงกลางวันออกเป็น 2 ช่วง

คือ การอ่านเวลาช่วง 6 นาฬิกา ถึง 12 นาฬิกา

และการอ่านเวลาช่วง 13 นาฬิกาถึงก่อน 18 นาฬิกา



ตั้งแต่เวลา 6 นาฬิกา ถึงก่อน 18 นาฬิกา  
เป็นเวลากลางวัน

เมื่อถึงเวลา 18 นาฬิกาจะเป็นเวลากลางคืน



ให้นักเรียนหมุนเข็มนาฬิกา  
แสดงเวลาต่อไปนี้  
บนหน้าปัดนาฬิกา





แสดงเวลา

6 นาฬิกา



แสดงเวลา

9 นาฬิกา



แสดงเวลา

12 นาฬิกา



แสดงเวลา

13 นาฬิกา





แสดงเวลา

16 นาฬิกา

สรุป





# สรุป

นาฬิกาเป็นเครื่องมือที่ใช้บอกเวลา ซึ่งมีทั้งแบบเข็มและแบบตัวเลข สำหรับนาฬิกาแบบเข็ม บนหน้าปัดนาฬิกาจะมีเข็มชี้บอกเวลา เรียกว่าเข็มสั้นและเข็มยาว มีช่องใหญ่เท่า ๆ กัน 12 ช่อง และมีตัวเลข 1 ถึง 12





## สรุป

- เมื่อเข็มยาวหมุนไป 1 รอบเข็มสั้นจะเคลื่อนที่ไป 1 ช่องใหญ่ เป็นระยะเวลา 1 ชั่วโมง หรือ เวลาผ่านไป 1 ชั่วโมง
- เวลาในช่วงกลางวันเริ่มตั้งแต่เวลา 6 นาฬิกา ถึงก่อน 18 นาฬิกา





# สรุป

- การอ่านเวลาหลัง 12 นาฬิกา (ช่วงกลางวัน) ทำได้โดยนำตัวเลขที่เข็มสั้นชี้ไปบวกกับ 12 เช่น 13 นาฬิกา คือ  $12 + 1$



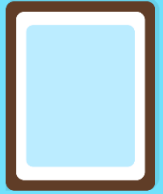
# แบบฝึกหัด 5.2

สามารถดาวน์โหลดได้ที่ [www.dltv.ac.th](http://www.dltv.ac.th)





## กิจกรรมของปลายทางในวันนี้



### คำชี้แจงกิจกรรมนักเรียน

1. อ่านคำสั่งของแบบฝึกหัด 5.2
2. ทำแบบฝึกหัด 5.2
3. ตรวจสอบคำตอบ

### คำชี้แจงกิจกรรมครู

1. แจกแบบฝึกหัด 5.2
2. อธิบายคำสั่งของแบบฝึกหัด 5.2
3. ตรวจสอบความเข้าใจของผู้เรียน

# 1. โยงเส้นจับคู่ภาพนาฬิกากับเวลา (เวลากลางวัน)

(1)



•

•

6 นาฬิกา

(2)



•

•

15 นาฬิกา

(3)



•

•

11 นาฬิกา

(4)



•

•

10 นาฬิกา

(5)



•

•

12 นาฬิกา



(6)



•

•

9 นาฬิกา

(7)



•

•

13 นาฬิกา

(8)



•

•

17 นาฬิกา

(9)



•

•

7 นาฬิกา

(10)



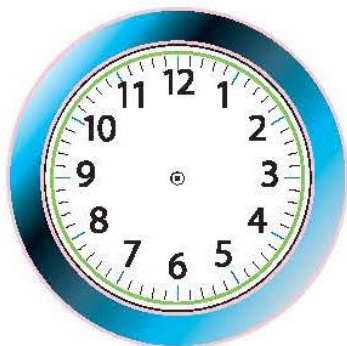
•

•

16 นาฬิกา

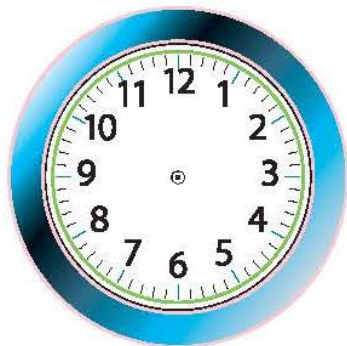
## 2. เติมเข็มนาฬิกาให้ตรงกับเวลาที่กำหนด (เวลากลางวัน)

(1)



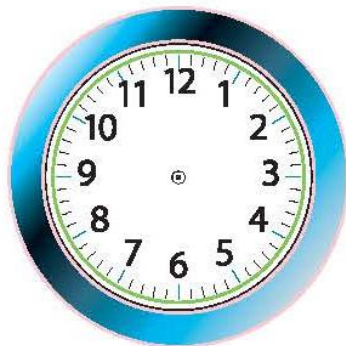
10 นาฬิกา

(2)



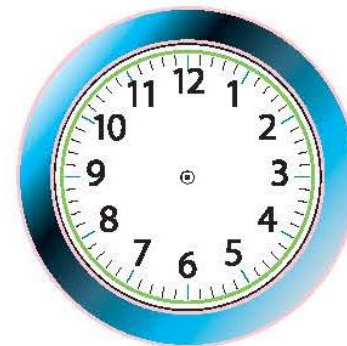
7 นาฬิกา

(3)



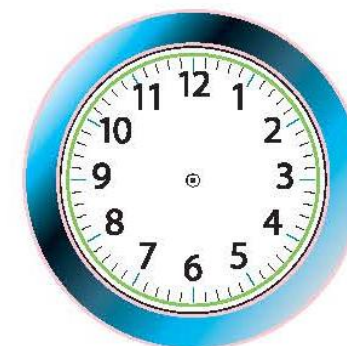
17 นาฬิกา

(4)



14 นาฬิกา

(5)



8 นาฬิกา



## บทเรียนครั้งต่อไป

เรื่อง การบอกเวลาและการแสดงเวลาเป็นนาฬิกา  
(ช่วงกลางคืน)

สิ่งที่ต้องเตรียม

แบบฝึกหัด 5.3

สามารถดาวน์โหลดได้ที่ [www.dltv.ac.th](http://www.dltv.ac.th)

