

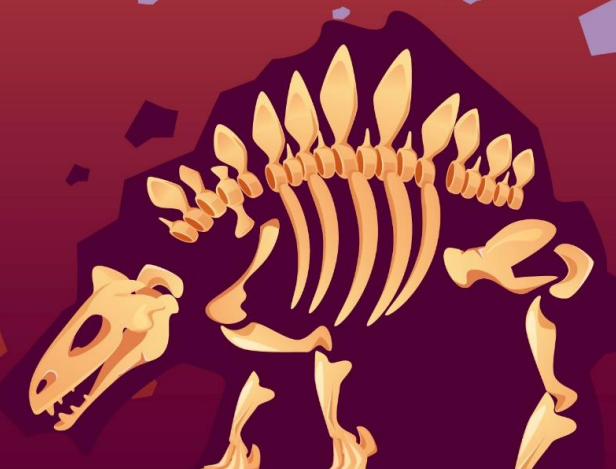
รายวิชาวิทยาศาสตร์และเทคโนโลยี

รหัสวิชา ว16101

ชั้นประถมศึกษาปีที่ 6

ซากดึกดำบรรพ์เกิดขึ้นได้อย่างไร (4)

ครูผู้สอน ครูวิฑูรย์ ศรีเมฆ



# ซากดึกดำบรรพ์ เกิดขึ้นได้อย่างไร (4)



# แบบจำลองที่สร้างขึ้น

สามารถอธิบายการเกิดซากดึกดำบรรพ์ได้หรือไม่





# กิจกรรมที่ 1

## ซากดึกดำบรรพ์เกิดขึ้นได้อย่างไร



# จุดประสงค์ของกิจกรรม

1. อธิบายการเกิดซากดึกดำบรรพ์ที่เกิดจากโครงร่างและร่องรอยของสิ่งมีชีวิตในอดีต
2. การลงความเห็นจากข้อมูลเกี่ยวกับการเกิดซากดึกดำบรรพ์ที่เกิดจากโครงร่างและร่องรอยของสิ่งมีชีวิตในอดีต







# วิธีทำกิจกรรม

4. นำเสนอแบบจำลองอธิบายการเกิดซากดึกดำบรรพ์  
จากนั้นสะท้อนผลการปฏิบัติงานร่วมกันเป็นทีม  
ปัญหาที่เกิดระหว่างการสร้างแบบจำลอง และ  
วิธีการแก้ปัญหา บันทึกผล



# เตรียมความพร้อมในการ

# นำเสนอแบบจำลอง

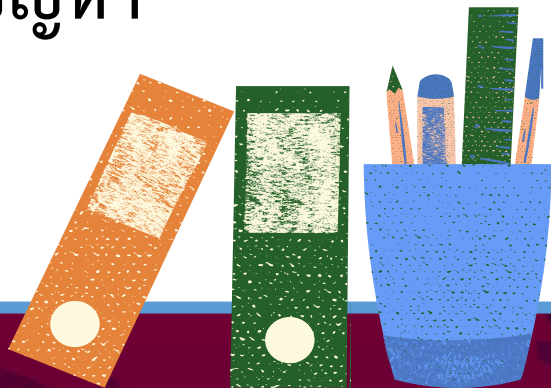




## คำชี้แจง

### ในการทำกิจกรรมนักเรียน

1. นำเสนอแบบจำลองอธิบายการเกิดซากดึกดำบรรพ์
2. สะท้อนผลการปฏิบัติงาน ปัญหาที่เกิดระหว่างการสร้างแบบจำลอง และวิธีการแก้ปัญหา



## คำชี้แจง

### บทบาทครูปลายทาง

1. เปิดโอกาสให้นักเรียนนำเสนอแบบจำลองและสะท้อนผลการปฏิบัติงาน
2. ให้คำแนะนำ และช่วยเหลือนักเรียนตามความเหมาะสม

# นำเสนอแบบจำลอง และสะท้อนผลการปฏิบัติงาน



# กลุ่มที่ 1





# กลุ่มที่ 2



# กลุ่มที่ 3



# กลุ่มที่ 4





# กลุ่มที่ 5



4. การสะท้อนผลการปฏิบัติงานร่วมกันเป็นทีม ปัญหาที่เกิดระหว่างการสร้างแบบจำลอง และ  
วิธีการแก้ปัญหา

หน้า 135



ใบงาน

เรื่อง การเกิด

ซากดึกดำบรรพ์

# แบบจำลองนี้เหมือนและแตกต่างกัน จากการเกิดซากดึกดำบรรพ์ในธรรมชาติอย่างไร







# สรุปผลการทำกิจกรรม

ซากดึกดำบรรพ์มี 2 แบบ ได้แก่

1. แบบโครงร่างแข็งของสิ่งมีชีวิตในอดีต

เช่น เกล็ด กระดุก ฟัน เปลือก กระดอง

2. แบบร่องรอยของสิ่งมีชีวิตในอดีต

เช่น รอยตีนของไดโนเสาร์ ส่วนใหญ่พบใน  
หินตะกอน

สามารถใช้

แบบจำลอง

มาอธิบายการเกิด

ซากดึกดำบรรพ์

ทั้งสองได้

ซึ่ง

## สิ่งที่ฉันทำได้

กาเครื่องหมาย ✓ ในช่องระดับที่ฉันทำได้ตามระดับความสามารถของตนเอง และสิ่งที่ฉันตั้งใจจะทำให้ดีขึ้น

สิ่งที่ฉันทำได้	ระดับที่ฉันทำได้			สิ่งที่ฉันตั้งใจจะทำให้ดีขึ้น
	ดี	พอใช้	ปรับปรุง	
1. เขียนอธิบายการเกิดซากดึกดำบรรพ์ลำดับการเกิด และคาดการณ์สภาพแวดล้อมในอดีตเพื่อสื่อสารให้ผู้อื่นเข้าใจ				<input type="checkbox"/>
2. ใช้เทคโนโลยีในการสืบค้นข้อมูลเพิ่มเติมในการสร้างแบบจำลองได้				<input type="checkbox"/>
3. คิดเชื่อมโยงเกี่ยวกับแบบจำลองและการเกิดซากดึกดำบรรพ์ได้				<input type="checkbox"/>
4. เปิดใจพิจารณาความคิดเห็นอื่น ๆ ที่สมเหตุสมผล หรือมีความเป็นไปได้มากกว่าของตนเอง				<input type="checkbox"/>
5. สะท้อนผลการปฏิบัติงานร่วมกันเป็นทีม ปัญหาที่เกิดระหว่างการสร้างแบบจำลอง วิธีการแก้ปัญหาสามารถและยอมรับ การปรับเปลี่ยนบทบาทหน้าที่เพื่อให้งานพัฒนาและสำเร็จ				<input type="checkbox"/>
6. แปลความหมายข้อมูลและลงข้อสรุปเกี่ยวกับซากดึกดำบรรพ์ได้				<input type="checkbox"/>

## สิ่งที่ฉันทำได้

หน้า  
141

ให้นักเรียนทำ  
แบบประเมินตนเองข้อ 4-5  
ตามความเป็นจริง





บทเรียนครั้งต่อไป

# ซากดึกดำบรรพ์ เกิดขึ้นได้อย่างไร (5)





สิ่งที่ต้องเตรียม

# ใบงาน เรื่อง การเกิด ซากดึกดำบรรพ์

สามารถดาวน์โหลดได้ที่ [www.dltv.ac.th](http://www.dltv.ac.th)

