

รายวิชา คณิตศาสตร์

รหัสวิชา ค14101

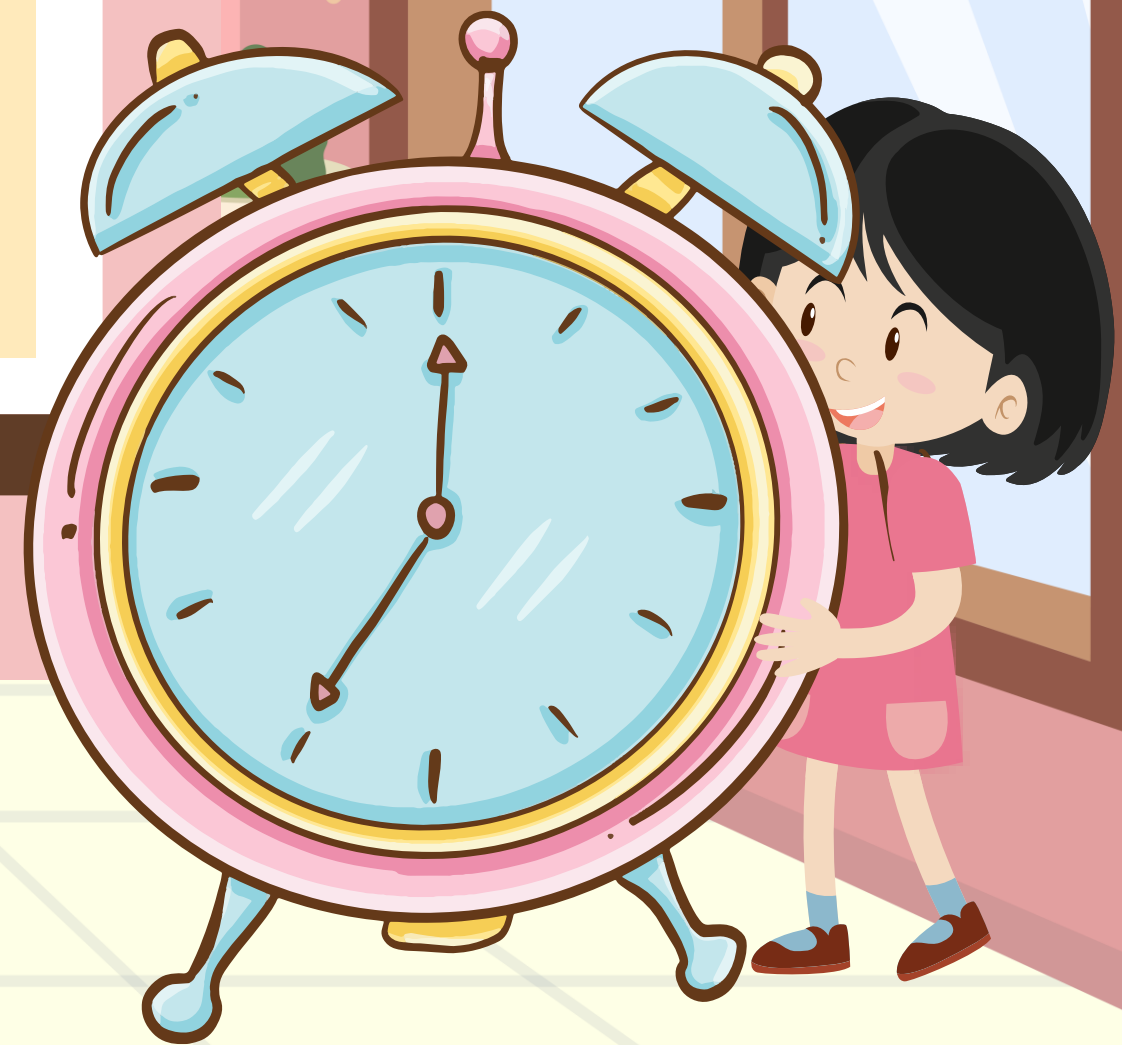
ชั้นประถมศึกษาปีที่ 4

เรื่อง เปรียบเทียบระยะเวลา
โดยใช้ความสัมพันธ์ของหน่วยเวลา

ครูผู้สอน ครูแพรวนภา ปันฉิม



เปรียบเทียบระยะเวลา
โดยใช้ความสัมพันธ์ของหน่วยเวลา



จุดประสงค์การเรียนรู้
เปรียบเทียบระยะเวลาได้



ความสัมพันธ์ของหน่วยเวลา

1

2

3

4

5

6

7

8

9

10

ความสัมพันธ์ของหน่วยเวลา

1 นาที เท่ากับ 60 วินาที

1 ชั่วโมง เท่ากับ 60 นาที

1 วัน เท่ากับ 24 ชั่วโมง

1 สัปดาห์ เท่ากับ 7 วัน

1 เดือน เท่ากับ 28 วัน หรือ

29 วัน หรือ 30 วัน หรือ 31 วัน

1 ปี เท่ากับ 12 เดือน

1 ปี เท่ากับ 365 วัน

หรือ 366 วัน

ในการแข่งขันวิ่ง 100 เมตร กีฬาภายในของโรงเรียน
แห่งหนึ่ง มีผู้เข้าแข่งขันวิ่งเข้าเส้นชัย 5 คน ดังนี้

สีแดงใช้เวลา 14 วินาที สีเขียวใช้เวลา 12 วินาที

สีส้มใช้เวลา 20 วินาที สีฟ้าใช้เวลา 15 วินาที

สีเหลืองใช้เวลา 17 วินาที



สีแดงใช้เวลา 14 วินาที สีเขียวใช้เวลา 12 วินาที สีส้มใช้เวลา
20 วินาที สีฟ้าใช้เวลา 15 วินาที สีเหลืองใช้เวลา 17 วินาที

1) สีใดเป็นผู้ชนะเลิศ เพราะเหตุใด

สีเขียว เพราะ สีเขียวใช้เวลาน้อยที่สุด



สีแดงใช้เวลา 14 วินาที สีเขียวใช้เวลา 12 วินาที สีส้มใช้เวลา
20 วินาที สีฟ้าใช้เวลา 15 วินาที สีเหลืองใช้เวลา 17 วินาที

2) สีใดวิ่งเข้าเส้นชัยเป็นสีที่ 5 เพราะเหตุใด

สีส้ม เพราะ สีส้มใช้เวลามากที่สุด



สีแดงใช้เวลา 14 วินาที สีเขียวใช้เวลา 12 วินาที สีส้มใช้เวลา
20 วินาที สีฟ้าใช้เวลา 15 วินาที สีเหลืองใช้เวลา 17 วินาที

3) เรียงลำดับสีที่ใช้เวลาวิ่ง จากน้อยไปมาก

สีเขียว

สีแดง

สีฟ้า

สีเหลือง

สีส้ม



สีแดงใช้เวลา 14 วินาที สีเขียวใช้เวลา 12 วินาที สีส้มใช้เวลา
20 วินาที สีฟ้าใช้เวลา 15 วินาที สีเหลืองใช้เวลา 17 วินาที

4) เพราะเหตุใดนักเรียนจึงเปรียบเทียบ
ระยะเวลาได้

โจทย์บอกเวลาที่มีหน่วยเดียวกัน



ในการเดินทางไกล ระยะทาง 5 กิโลเมตร

ของลูกเสือ พบว่า

ลูกเสือหมู่ 1 ใช้เวลา 145 นาที

ลูกเสือหมู่ 2 ใช้เวลา 2 ชั่วโมง 50 นาที

ลูกเสือหมู่ใดใช้เวลาเดินทางไกล
น้อยกว่ากัน



ในการเดินทางไกล พบว่า ลูกเสือหมู่ 1 ใช้เวลา 145 นาที
ลูกเสือหมู่ 2 ใช้เวลา 2 ชั่วโมง 50 นาที

วิธีคิดที่ 1 1 ชั่วโมง เท่ากับ 60 นาที

จะได้ 2 ชั่วโมง คิดเป็น $2 \times 60 = 120$ นาที

แสดงว่า 2 ชั่วโมง 50 นาที คิดเป็น $120 + 50 = 170$ นาที

จะได้ว่า ลูกเสือหมู่ที่ 2 ใช้เวลา 170 นาที ซึ่ง 170 นาที มากกว่า 145 นาที

ดังนั้นลูกเสือหมู่ที่ 1 ใช้เวลาน้อยกว่าลูกเสือหมู่ที่ 2



ในการเดินทางไกล พบว่า ลูกเสือหมู่ 1 ใช้เวลา 145 นาที
ลูกเสือหมู่ 2 ใช้เวลา 2 ชั่วโมง 50 นาที

วิธีคิดที่ 2 60 นาที เท่ากับ 1 ชั่วโมง

จะได้ $145 \div 60$ ได้ 2 เศษ 25

ดังนั้น 145 นาที คิดเป็น 2 ชั่วโมง 25 นาที

จะได้ว่า ลูกเสือหมู่ที่ 1 ใช้เวลา 2 ชั่วโมง 25 นาที

ซึ่ง 2 ชั่วโมง 25 นาที น้อยกว่า 2 ชั่วโมง 50 นาที

ดังนั้นลูกเสือหมู่ที่ 1 ใช้เวลาน้อยกว่าลูกเสือหมู่ที่ 2



เปรียบเทียบ

ระยะเวลา



เติมคำว่า “มากกว่า” หรือ “น้อยกว่า” หรือ “เท่ากับ”

1. ป่าใช้เวลาปลูกผักชี 38 วัน และเฝ้าดูแลมะนาว

$$(5 \times 7) + 3 = 35 + 3 = 38$$

ออกดอกจนเก็บลูกได้ใช้เวลา 5 สัปดาห์ 3 วัน ดังนั้น

ปลูกผักชีใช้ระยะเวลา **เท่ากับ** ระยะเวลา

ของมะนาวออกดอกจนเก็บลูกได้

เติมคำว่า “มากกว่า” หรือ “น้อยกว่า” หรือ “เท่ากับ”

2. พี่ทำสัญญาเช่าซื้อรถจักรยานยนต์เป็น
เวลา 30 เดือน ตั้งนั้นระยะเวลาเช่ารถจักรยาน

ของพี่ **มากกว่า** น้องทำสัญญาเช่าซื้อ

$$(2 \times 12) + 5 = 24 + 5 = 29$$

รถยนต์เป็นเวลา 2 ปี 5 เดือน

เติมคำว่า “มากกว่า” หรือ “น้อยกว่า” หรือ “เท่ากับ”

2. พี่ทำสัญญาเช่าซื้อรถจักรยานยนต์เป็น
 $30 \div 12$ ได้ 2 เศษ 6
เวลา 30 เดือน ตั้งนั้นระยะเวลาเช่ารถจักรยาน

ของพี่ **มากกว่า** น้องทำสัญญาเช่าซื้อ

รถยนต์เป็นเวลา 2 ปี 5 เดือน

เติมคำว่า “มากกว่า” หรือ “น้อยกว่า” หรือ “เท่ากับ”

3. ช่างก่อสร้างใช้เวลาทำรั้วบ้าน 4 วัน

$$(4 \times 24) + 7 = 96 + 7 = 103$$

7 ชั่วโมง ช่างซ่อมรถยนต์ใช้เวลาซ่อมรถที่เข้าอยู่

107 ชั่วโมง ดังนั้นช่างก่อสร้างใช้เวลาทำรั้วบ้าน

.....น้อยกว่า.....ช่างซ่อมรถยนต์เข้าอยู่ซ่อมรถยนต์

แบบฝึกหัดที่ 2.4

ข้อ 1



แสดงวิธีคิด

1. เปรียบเทียบ 110 สัปดาห์ กับ 30 เดือน

วิธีคิด

.....

.....

.....

.....



1) เปรียบเทียบ 110 สัปดาห์ กับ 30 เดือน

วิธีคิด 1 สัปดาห์ เท่ากับ 7 วัน

จะได้ 110 สัปดาห์ คิดเป็น $110 \times 7 = 770$ วัน

1 เดือน ประมาณ 30 วัน

จะได้ 30 เดือน คิดเป็น $30 \times 30 = 900$ วัน

ซึ่ง 770 วัน น้อยกว่า 900 วัน

ดังนั้น 110 สัปดาห์ น้อยกว่า 30 เดือน

สรุปบทเรียน

การเปรียบเทียบระยะเวลา ที่มีหน่วยต่างกัน

ต้องเปลี่ยนให้เป็นหน่วยเดียวกันก่อน

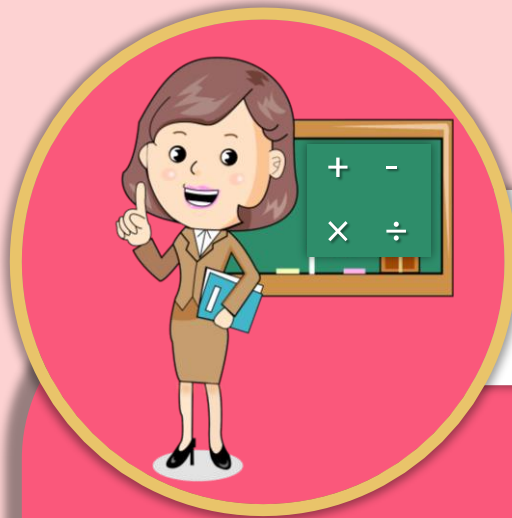
แล้วจึงเปรียบเทียบ

แบบฝึกหัดที่ 2.4

ข้อ 2 - 3



ใบงาน เรื่อง เปรียบเทียบระยะเวลาโดยใช้ ความสัมพันธ์ของหน่วยเวลา



คำชี้แจงบทบาทครูปลายทาง

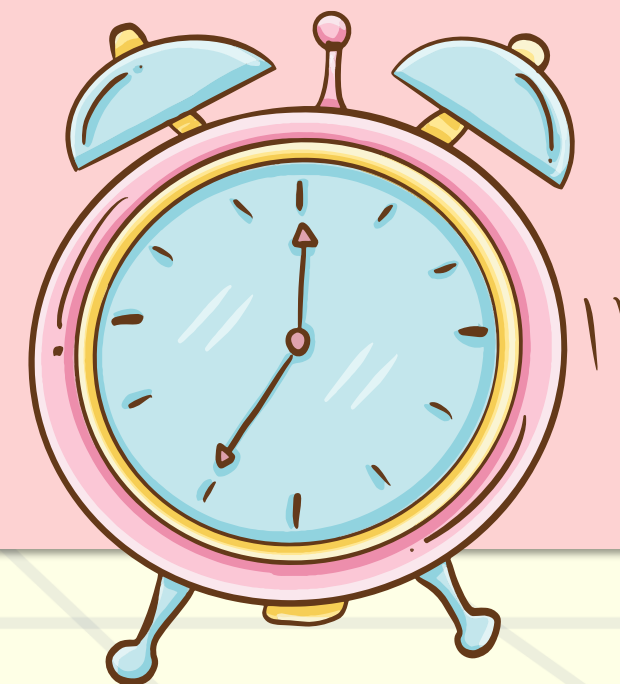
1. แจกแบบฝึกหัด 2.4 ให้นักเรียน
2. ครูอธิบายคำชี้แจงแต่ละข้อ
3. ครูตรวจสอบความถูกต้องและให้ความช่วยเหลือตามความเหมาะสม



คำชี้แจงกิจกรรมนักเรียน

1. ให้นักเรียนทำแบบฝึกหัด 2.4

สามารถดาวน์โหลดใบงานได้ที่ www.dltv.ac.th



2. เปรียบเทียบ 3 ปี 3 เดือน กับ 1,095 วัน

วิธีคิด

.....

.....

.....

3. ในการแข่งขันวิ่ง 10,000 เมตร มลใช้เวลาวิ่ง 1 ชั่วโมง 15 นาที เพชรใช้เวลาวิ่ง 5,000 วินาที ใครวิ่งเร็วกว่า

วิธีคิด

.....

.....

.....

บทเรียนครั้งต่อไป

เรื่อง อ่านตารางเวลา

สิ่งที่ต้องเตรียม

แบบฝึกหัด 2.5

(สามารถดาวน์โหลดได้ที่ www.dltv.ac.th)



2) เปรียบเทียบ 3 ปี 3 เดือน กับ 1,095 วัน

วิธีคิด 1 ปี เท่ากับ 365 วัน

จะได้ 3 ปี คิดเป็น $3 \times 365 = 1,095$ วัน

1 เดือน ประมาณ 30 วัน

จะได้ 3 เดือน คิดเป็น $3 \times 30 = 90$ วัน

แสดงว่า 3 ปี 3 เดือน คิดเป็น $1,095 + 90 = 1,185$ วัน

ซึ่ง 1,185 วัน มากกว่า 1,095 วัน

ดังนั้น 3 ปี 3 เดือน มากกว่า 1,095 วัน