

รายวิชา คณิตศาสตร์

รหัสวิชา ค14101

ชั้นประถมศึกษาปีที่ 4

เรื่อง การบอกระยะเวลาเป็นวินาที
นาที ชั่วโมง วัน สัปดาห์ เดือน ปี

ครูผู้สอน ครูแพรวนภา ปันฉิม

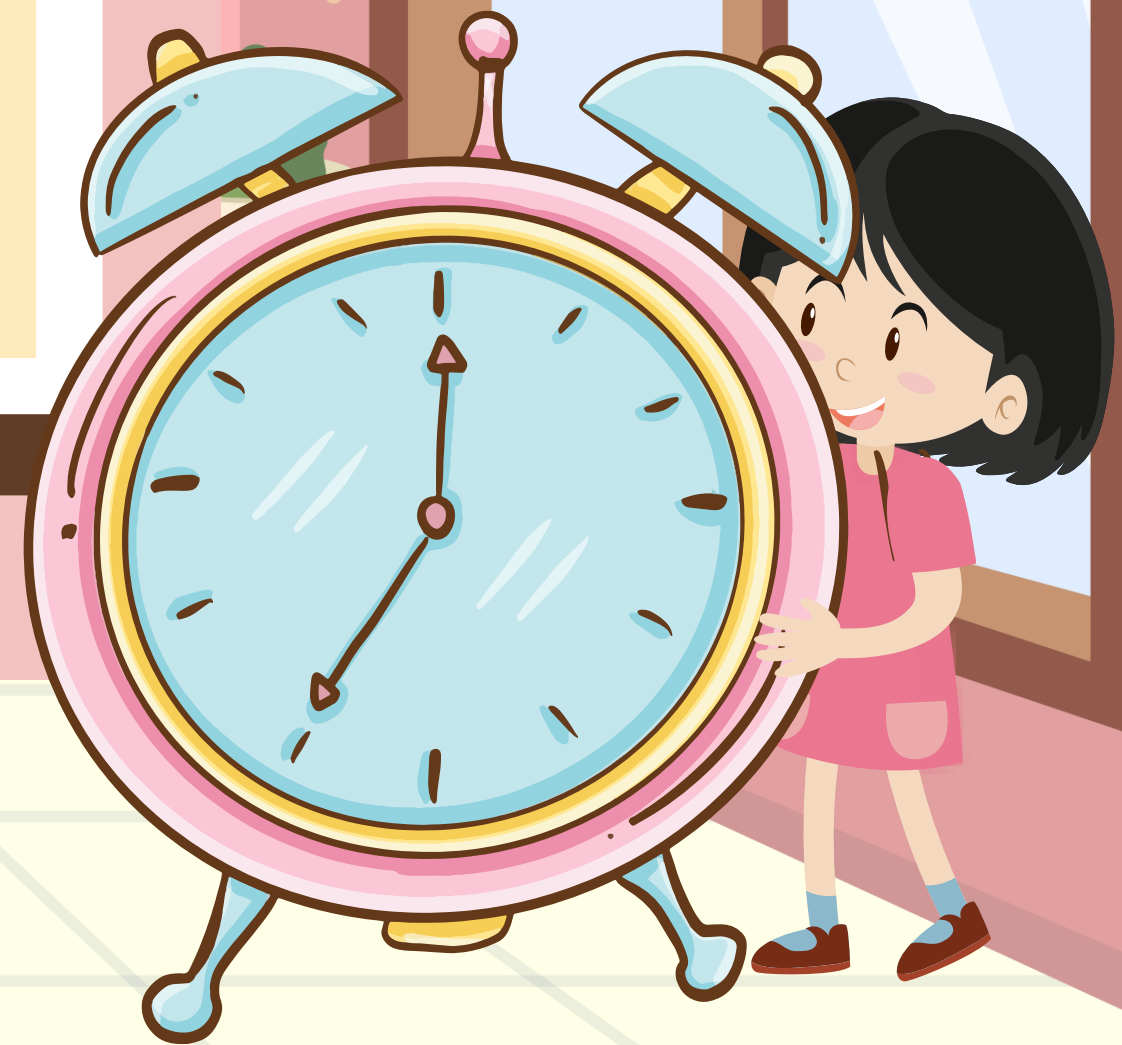


การบอกระยะเวลา
เป็นวินาที นาที ชั่วโมง
วัน สัปดาห์ เดือน ปี



จุดประสงค์การเรียนรู้

1. บอกระยะเวลาเป็น วินาที นาที ชั่วโมง วัน สัปดาห์ เดือน ปี
2. ใช้ความสัมพันธ์ของหน่วยเวลามาใช้บอกระยะเวลา



ความสัมพันธ์ของหน่วยเวลา

1 นาที เท่ากับ 60 วินาที

1 ชั่วโมง เท่ากับ 60 นาที

1 วัน เท่ากับ 24 ชั่วโมง

1 สัปดาห์ เท่ากับ 7 วัน

ความสัมพันธ์ของหน่วยเวลา

1 เดือน เท่ากับ 28 วัน หรือ 29 วัน

หรือ 30 วัน หรือ 31 วัน

1 ปี เท่ากับ 12 เดือน

1 ปี เท่ากับ 365 วัน หรือ 366 วัน

1 ชั่วโมง 15 นาที คิดเป็นกี่นาที

$$60 + 15 = 75 \text{ นาที}$$

1 ชั่วโมง 15 นาที คิดเป็น 75 นาที

30 วัน คิดเป็นกี่สัปดาห์ กี่วัน

$$30 \div 7 \text{ ได้ } 4 \text{ เศษ } 2$$

30 วัน คิดเป็น 4 สัปดาห์ 2 วัน

2 นาที 45 วินาที คิดเป็นกี่วินาที

$$(2 \times 60) + 45 = 120 + 45 = 165 \text{ วินาที}$$

2 นาที 45 วินาที คิดเป็น 165 วินาที

210 นาที คิดเป็นกี่ชั่วโมง กี่นาที

$$210 \div 60 \text{ ได้ } 3 \text{ เศษ } 30$$

210 นาที คิดเป็น 3 ชั่วโมง 30 นาที

หาคำตอบ



1) บัตรผ่อนส่งรถยนต์จนครบสัญญาเป็นเวลา
3 ปี 8 เดือน คิดเป็นกี่เดือน

วิธีคิด 1 ปี เท่ากับ 12 เดือน

จะได้ 3 ปี คิดเป็น $3 \times 12 = 36$ เดือน

ดังนั้น 3 ปี 8 เดือน คิดเป็น $36 + 8 = 44$ เดือน

ตอบ บัตรผ่อนส่งรถยนต์จนครบสัญญาเป็นเวลา 44 เดือน

2) เกษตรกรใช้เวลาเลี้ยงปลา 150 วัน จึงจะจับขายได้
เริ่มเลี้ยง วันที่ 1 เมษายน 2566 เกษตรกรใช้เวลา
เลี้ยงปลาก็เดือน ก็วัน

วิธีคิด

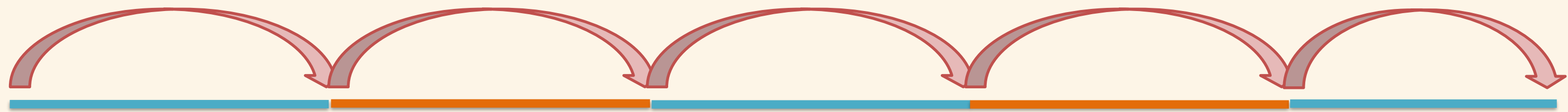
30 วัน

31 วัน

30 วัน

31 วัน

28 วัน



1 เม.ย. 66

30 เม.ย. 66

31 พ.ค. 66

30 มิ.ย. 66

31 ก.ค. 66

28 ส.ค. 66

1 พ.ค. 66

1 มิ.ย. 66

1 ก.ค. 66

1 ส.ค. 66

ดังนั้น **150 วัน** คิดเป็น **4 เดือน 28 วัน**

3) เครื่องปั่นไฟฟ้าทำงานต่อเนื่องเป็นเวลา
3 วัน 17 ชั่วโมง คิดเป็นกี่ชั่วโมง



วิธีคิด 1 วัน เท่ากับ 24 ชั่วโมง

จะได้ 3 วัน คิดเป็น $3 \times 24 = 72$ ชั่วโมง

ดังนั้น 3 วัน 17 ชั่วโมง คิดเป็น $72 + 17 = 89$ ชั่วโมง

ตอบ เครื่องปั่นไฟฟ้าทำงานต่อเนื่องเป็นเวลา 89 ชั่วโมง

แบบฝึกหัดที่ 2.3

ข้อ 1



แสดงวิธีคิด

1.

ตึกหลังหนึ่งใช้เวลาสร้าง 35 เดือน คิดเป็นกี่ปี กี่เดือน

วิธีคิด

.....

.....

.....

.....

.....

.....

.....

.....

1) ตึกหลังหนึ่งใช้เวลาสร้าง 35 เดือน
คิดเป็นกี่ปี กี่เดือน



วิธีคิด 12 เดือน เท่ากับ 1 ปี

จะได้ $35 \div 12$ ได้ 2 เศษ 11

ดังนั้น 35 เดือน คิดเป็น 2 ปี 11 เดือน

ตอบ ตึกหลังหนึ่งใช้เวลาสร้าง ๒ ปี ๑๑ เดือน

สรุปบทเรียน

ความสัมพันธ์ของหน่วยเวลา

1 นาที เท่ากับ 60 วินาที

1 ชั่วโมง เท่ากับ 60 นาที

1 วัน เท่ากับ 24 ชั่วโมง

1 สัปดาห์ เท่ากับ 7 วัน

สรุปบทเรียน

ความสัมพันธ์ของหน่วยเวลา

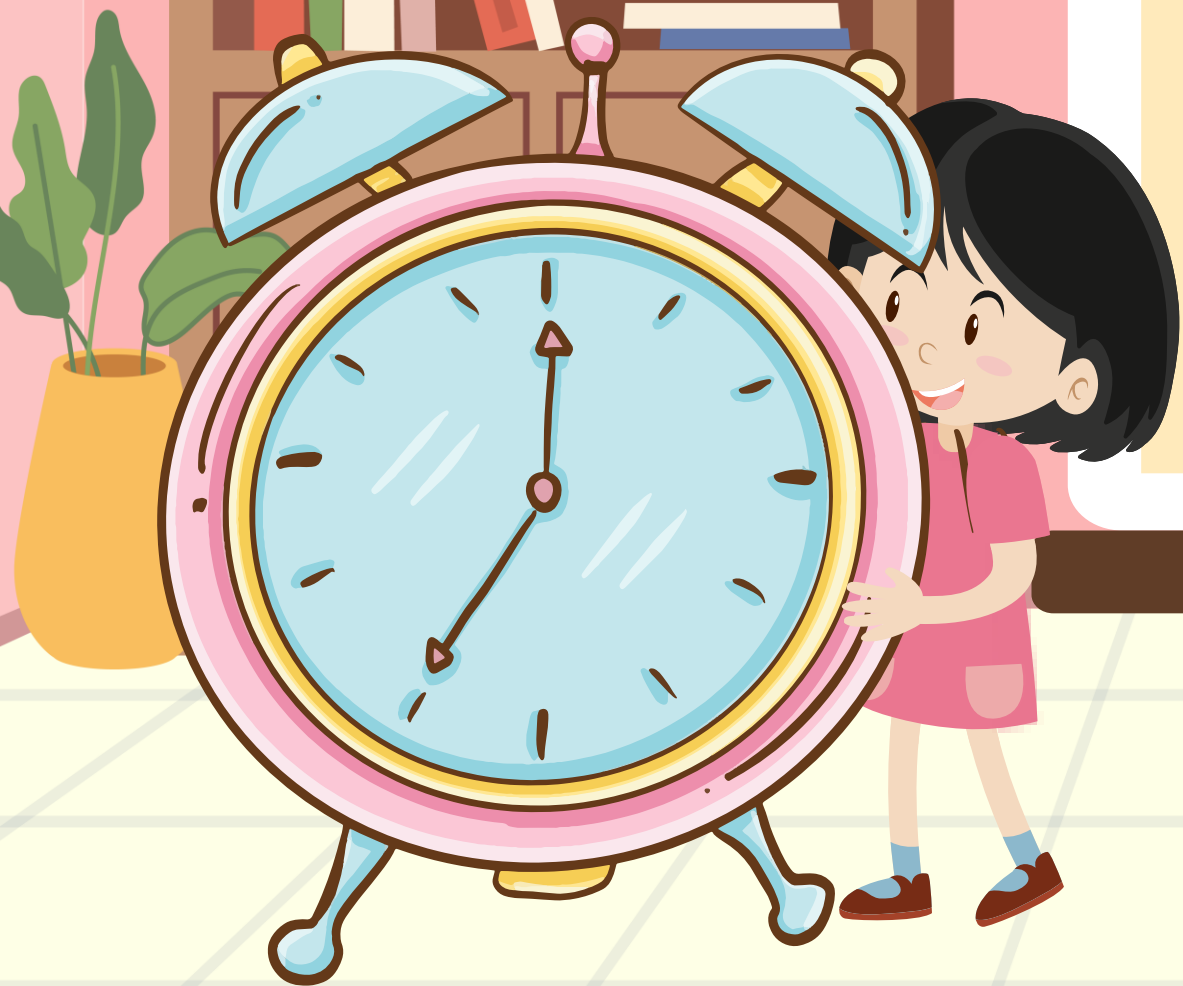
1 เดือน เท่ากับ 28 วัน หรือ 29 วัน

หรือ 30 วัน หรือ 31 วัน

1 ปี เท่ากับ 12 เดือน

1 ปี เท่ากับ 365 วัน หรือ 366 วัน

แบบฝึกหัดที่ 2.3



ใบงาน เรื่องการบอกระยะเวลาเป็นวินาที นาที ชั่วโมง วัน สัปดาห์ เดือน และปี



คำชี้แจงบทบาทครูปลายทาง

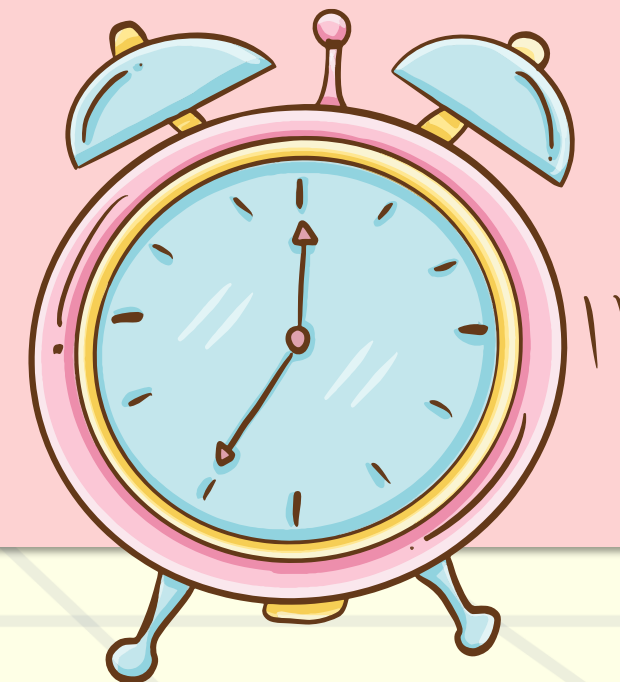
1. แจกแบบฝึกหัด 2.3 ให้นักเรียน
2. ครูอธิบายคำชี้แจงแต่ละข้อ
3. ครูตรวจสอบความถูกต้องและให้ความช่วยเหลือตามความเหมาะสม



คำชี้แจงกิจกรรมนักเรียน

1. ให้นักเรียนทำแบบฝึกหัด 2.3

สามารถดาวน์โหลดใบงานได้ที่ www.dltv.ac.th



2. ปู่เข้ารับการรักษาที่โรงพยาบาลเป็นเวลา 5 สัปดาห์ 4 วัน คิดเป็นกี่วัน

วิธีคิด

.....

.....

.....

.....

.....

.....

.....

.....

บทเรียนครั้งต่อไป

เรื่อง เปรียบเทียบระยะเวลา
โดยใช้ความสัมพันธ์ของหน่วยเวลา

สิ่งที่ต้องเตรียม

แบบฝึกหัด 2.4

(สามารถดาวน์โหลดได้ที่ www.dltv.ac.th)

