

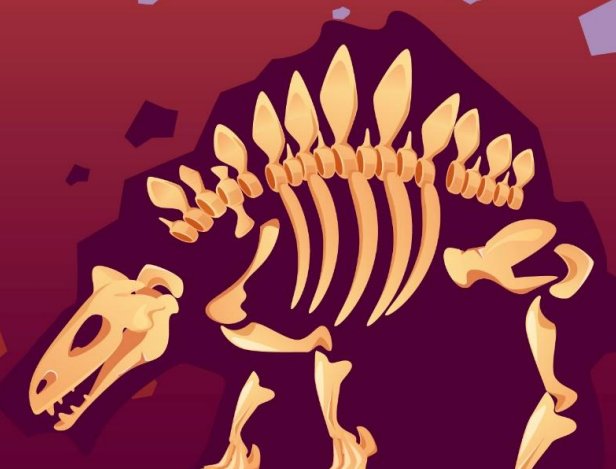
รายวิชาวิทยาศาสตร์และเทคโนโลยี

รหัสวิชา ว16101

ชั้นประถมศึกษาปีที่ 6

ซากดึกดำบรรพ์เกิดขึ้นได้อย่างไร (3)

ครูผู้สอน ครูวิวัฒน์ ศรีเมฆ



ซากดึกดำบรรพ์ เกิดขึ้นได้อย่างไร (3)



กิจกรรมที่ 1

ซากดึกดำบรรพ์เกิดขึ้นได้อย่างไร



จุดประสงค์ของกิจกรรม

1. อธิบายการเกิดซากดึกดำบรรพ์ที่เกิดจากโครงร่างและร่องรอยของสิ่งมีชีวิตในอดีต
2. สร้างแบบจำลองเพื่ออธิบายการเกิดซากดึกดำบรรพ์เกิดจากโครงร่างและร่องรอยของสิ่งมีชีวิตในอดีต



หน้า 134



ใบงาน

เรื่อง การเกิด
ซากดึกดำบรรพ์

รายการวัสดุ-อุปกรณ์ที่กำหนดให้

1. ทรายละเอียด
2. ปูนปลาสเตอร์
3. เปลือกหอย
4. ไดโนเสาร์พลาสติก
5. สีส้มอาหาร
6. น้ำ
7. ดินน้ำมัน
8. ซ้อนพลาสติกหรือไม้สำหรับคนสารผสม
9. หลอดหยด
9. พู่กันหรือแปรงขนาดเล็ก
10. ไม้ไอศกรีม
11. ภาชนะสำหรับผสม เช่น แก้วพลาสติก
12. กรรไกร
13. ก्ल่องนม
14. ปีกเกอร์
15. กระจกตวง
16. เครื่องชั่ง
17. อื่น ๆ (ตามที่นักเรียนออกแบบ)





วิธีทำกิจกรรม

3. ร่วมกันรับผิดชอบหน้าที่ต่าง ๆ ในการสร้างแบบจำลองการเกิดซากดึกดำบรรพ์ตามที่ได้ออกแบบไว้

การออกแบบแบบจำลองการเกิดซากดึกดำบรรพ์



คำชี้แจง

ในการทำกิจกรรมนักเรียน

- สร้างแบบจำลองการ
เกิดซากดึกดำบรรพ์
ตามที่ได้ออกแบบไว้

คำชี้แจง

บทบาทครูปลายทาง

- ให้คำแนะนำ และ
ช่วยเหลือนักเรียน
ตามความเหมาะสม



ความก้าวหน้าในการออกแบบ แบบจำลองการเกิดซากดึกดำบรรพ์





สรุปผลการทำกิจกรรม

ซากดึกดำบรรพ์มี 2 แบบ ได้แก่

1. แบบโครงร่างแข็งของสิ่งมีชีวิตในอดีต

เช่น เกล็ด กระดุก ฟัน เปลือก กระดอง

2. แบบร่องรอยของสิ่งมีชีวิตในอดีต

เช่น รอยตีนของไดโนเสาร์ ส่วนใหญ่พบในหินตะกอน

สามารถออกแบบ

แบบจำลองที่อธิบายการเกิด

ซากดึกดำบรรพ์จากโครงร่าง

และร่องรอยของสิ่งมีชีวิตใน

อดีตที่เกิดในช่วงเวลาต่างกัน

โดยใช้วัสดุต่าง ๆ

ซึ่ง



บทเรียนครั้งต่อไป

ซากดึกดำบรรพ์ เกิดขึ้นได้อย่างไร (4)





สิ่งที่ต้องเตรียม

1. ใบงาน เรื่อง การเกิดซากดึกดำบรรพ์
2. แบบจำลองการเกิดซากดึกดำบรรพ์
(พร้อมสำหรับการนำเสนอ)

สามารถดาวน์โหลดได้ที่ www.dltv.ac.th

