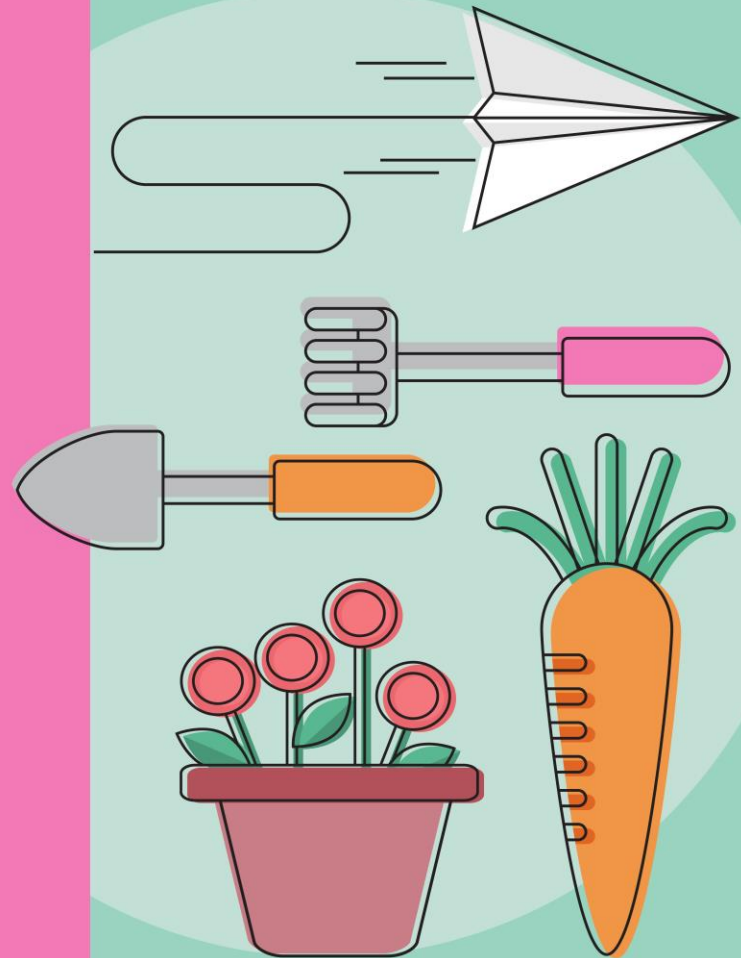


รายวิชา กลุ่มบูรณาการ (แกนหลักการทำงานอาชีพ)

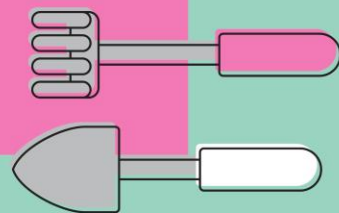
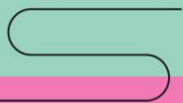
ชั้นประถมศึกษาปีที่ 4

ผู้สอน ครูสุนทรพร บุญฤทธิ์

เรื่อง เสื้อผ้าของฉัน
การซักเสื้อผ้าให้สะอาด



นักเรียนมีวิธีการซัก
ทำความสะอาด
เสื้อผ้าอย่างไร ?

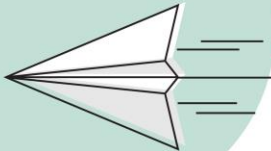


การซักเสื้อผ้า



เสื้อผ้าที่สวมใส่ย่อมเกิดความสกปรกจากเหงื่อไคล ฝุ่นละออง หรือรอยเปื้อนจากการทำกิจกรรมต่าง ๆ จึงต้องนำไปซักทำความสะอาด ตากแดดให้แห้ง แล้วพับเก็บเข้าที่ให้เรียบร้อย เพื่อความสะดวกในการนำมาสวมใส่

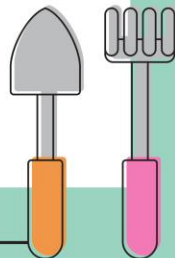




การชักเส้นผ่า

ชักเส้นผ่าด้วยมือ

ชักเส้นผ่าด้วย
เครื่องชักผ้า



การซักเสื้อผ้าด้วยมือ

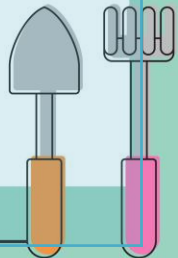
ข้อดี

1. ประหยัดน้ำและไฟ
2. ประหยัดค่าใช้จ่ายในการซื้อเครื่องซักผ้า
3. เสื้อผ้าสะอาด
4. ถนอมเนื้อผ้าให้ใช้ได้นาน

การซักเสื้อผ้าด้วยเครื่องซักผ้า

ข้อดี

1. ประหยัดแรงงาน
2. ประหยัดเวลา
3. เสื้อผ้าแห้งเร็ว



การซักเสื้อผ้าด้วยมือ

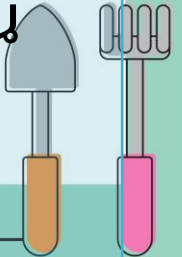
ข้อเสีย

1. สิ้นเปลืองแรงงาน
2. สิ้นเปลืองเวลา
3. เสื้อผ้าแห้งช้า

การซักเสื้อผ้าด้วยเครื่องซักผ้า

ข้อเสีย

1. สิ้นเปลืองน้ำและไฟฟ้า
2. สิ้นเปลืองค่าใช้จ่ายในการซื้อเครื่องซักผ้า
3. ซักผ้าไม่ค่อยสะอาด เช่น บริเวณคอเสื้อ





การซักเสื้อผ้าด้วยมือ

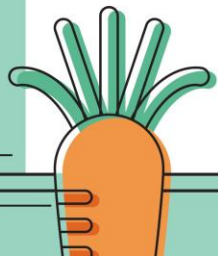
เป็นการทำความสะอาดเสื้อผ้าด้วยแรงงานคน
มีอุปกรณ์ที่จำเป็นดังนี้

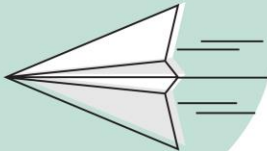


กะละมัง



ตะกร้าใส่ผ้า





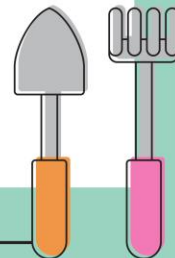
แปรงซักผ้า



ผงซักฟอก



น้ำยาปรับผ้านุ่ม



ขั้นตอนการซักผ้าด้วยมือ

เริ่มต้น

แยกซักเสื้อผ้าขาว และเสื้อผ้าสี

เทผงซักฟอกลงในน้ำสะอาด
ใช้มือตีจนเกิดฟอง

สิ้นสุด

บิดเสื้อผ้าให้หมาด แล้ว
นำไปตาก

ซักเสื้อผ้าในน้ำสะอาด 2 ครั้ง

นำเสื้อผ้ามาขยี้ในน้ำผงซักฟอก
ให้สะอาด



การซักเสื้อผ้าด้วยเครื่องซักผ้า



เครื่องซักผ้ามี 2 ประเภท



เครื่องซักผ้าแบบอัตโนมัติ (ถังเดียว)



เครื่องซักผ้าแบบกึ่งอัตโนมัติ (ถังคู่)

เครื่องซักผ้าแบบอัตโนมัติ (ถังเดียว)



ภาพ เครื่องซักผ้า โดย goface

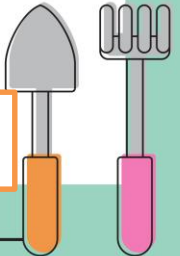
<http://www.goface.in.th/article-1426>

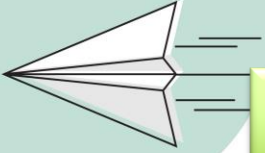
มีทั้งแบบฝาบน และฝาหน้า

ซักเสื้อผ้าให้เสร็จสิ้นได้เองตั้งแต่เริ่มซักจนถึงปั่นหมาด
โดยตั้งโปรแกรมการทำงานเพียงครั้งเดียวก่อนซัก

ต้องมีระบบน้ำที่เพียงพอต่อการใช้งาน

ต้องใส่เสื้อผ้าตามน้ำหนักที่แต่ละเครื่องระบุไว้





เครื่องซักผ้าแบบกึ่งอัตโนมัติ (ถังคู่)



ภาพ เครื่องซักผ้า โดย samsung

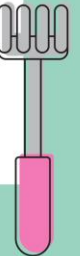
แหล่งที่มา <http://www.samsung.com/th/washing-machines/twin-tub-wt15j7pecxst/>

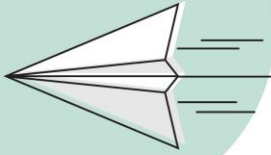
มีฝาปิด-เปิดอยู่ด้านบนทั้ง 2 ถัง

การซักเสื้อผ้า และปั่นหมาดไม่สามารถทำร่วมกันได้ในถังเดียว

ผู้ใช้ต้องควบคุมระบบน้ำโดย เปิด-ปิดน้ำเอง

เมื่อต้องการปั่นแห้ง ต้องย้ายผ้าจากถังซักไปยังปั่นหมาด

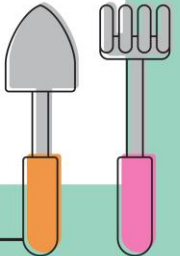


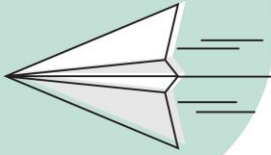


ขั้นตอนการซักผ้าด้วยเครื่องซักผ้า

1. ตรวจสอบความเรียบร้อยของเครื่องซักผ้า

2. ตรวจสอบสิ่งของในกระเป่าเสื้อ กางเกงและกระโปรง ถ้ามีให้หยิบออกให้หมด จากนั้นใส่เสื้อผ้าเข้าไปในเครื่อง โดยแยกซักผ้าขาว ผ้าสี และผ้าสีตก ไม่ปะปนกัน แล้วปิดฝาเครื่องให้สนิท

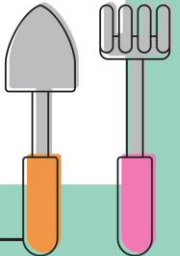


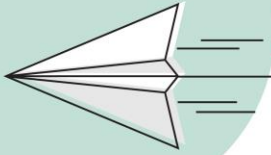


ขั้นตอนการซักผ้าด้วยเครื่องซักผ้า

3. ใส่ผงซักฟอก หรือน้ำยาซักผ้าลงในเครื่องซักผ้า

4. ตั้งโปรแกรมการทำงานตามน้ำหนักและชนิดของเสื้อผ้า

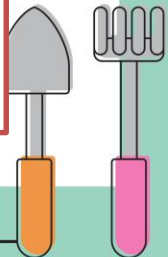


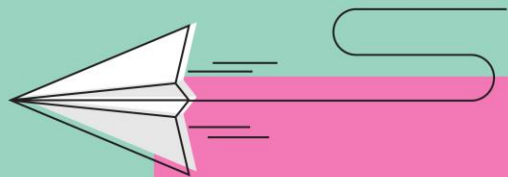


ขั้นตอนการซักผ้าด้วยเครื่องซักผ้า (ต่อ)

5. เปิดสวิตช์เริ่มการทำงาน และไม่ควรเปิดฝาเครื่องขณะทำงาน โดยเฉพาะเครื่องซักผ้าแบบอัตโนมัติ เพราะอาจทำให้เครื่องซักผ้า ชำรุดเสียหาย

6. สิ้นสุดการทำงาน นำเสื้อผ้าออกจากเครื่องซักผ้าไปผึ่งให้แห้ง แล้วถอดปลั๊กไฟให้เรียบร้อย





กิจกรรม

ชักให้สะอาด

