

รายวิชา ประวัติศาสตร์

รหัสวิชา ส๑๑๑๐๒

ชั้นประถมศึกษาปีที่ ๑

เรื่อง ความแตกต่างของสังคมเมือง/ชนบท

ครูผู้สอน ครูฉัตรรัตน์ ดิษฐวงค์



FRUIT



ความแตกต่างของ สังคมเมือง/ชนบท





จุดประสงค์การเรียนรู้



เราจะเรียนเรื่อง : **ความแตกต่างของสังคมเมือง/ชนบท**



เพื่อ : เปรียบเทียบความแตกต่างระหว่างสิ่งแวดล้อม
สังคมเมืองและสังคมชนบทได้



กิจกรรม



“ภาพไหนกันแน่”





สังคมชนบท



ใช่



ไม่ใช่



๒

สั่งคนเมือง



ใช่



ไม่ใช่



๓

สังคมชนบท



ใช่



ไม่ใช่





สังคมเมือง



ใช่



ไม่ใช่





สังคมเมือง



ใช่



ไม่ใช่



๒

สังคมเมือง



ใช่



ไม่ใช่



๗

สังคมชนบท



ใช่



ไม่ใช่





สังคมเมือง



ใช่



ไม่ใช่



๙

สังคมเมือง



ใช่



ไม่ใช่





สังคมเมือง



ใช่



ไม่ใช่





ความแตกต่างของ สังคมเมืองและสังคมชนบท





ระดับความสัมพันธ์ของครอบครัว
และคนรอบข้างมีน้อย



ระดับความสัมพันธ์ของ
ครอบครัว เครือญาติมีมาก



ศูนย์กลางความเจริญ
ด้านต่างๆ

ใกล้ชิดกับธรรมชาติ



ประชากรส่วนใหญ่
ประกอบอาชีพรับจ้างทั่วไป



ประกอบอาชีพเกษตรกรรม
เป็นอาชีพหลัก



ประชากรอาศัยอยู่รวมตัวกัน
อย่างหนาแน่น



ประชากรตั้งบ้านเรือน
อยู่ห่างกัน ไม่หนาแน่น



การคมนาคมขนส่งที่รวดเร็ว



ไม่เร่งรีบมาก



มีห้างสรรพสินค้ามากมาย



นำผลิตภัณฑ์ทางการเกษตร
มาขายในชุมชน



มีสิ่งอำนวยความสะดวกครบครัน



มีความเป็นอยู่เรียบง่าย



มีสวนสนุกและสวนน้ำ



มีวัฒนธรรมเฉพาะประจำท้องถิ่น



การเล่นโซเชียล



การละเล่นแบบพื้นบ้าน



การรักษาอาการเจ็บป่วย
แบบสมัยใหม่



การรักษาอาการเจ็บป่วย
แบบโบราณ

การดำเนินชีวิตของคนในสังคมเมือง



การดำเนินชีวิตของคนในสังคมชนบท





คำถามชวนคิด

การดำเนินชีวิตของมนุษย์ในอดีต
และปัจจุบันมีความแตกต่างกันหรือไม่
เพราะเหตุใด





- ✓ มีการสร้างที่อยู่อาศัยใกล้แม่น้ำ
- ✓ มีการพึ่งพาอาศัยกัน
- ✓ มีความใกล้ชิดกับธรรมชาติ



- ✓ นำเทคโนโลยีมาใช้เพื่อความสะดวกรสบาย
 - ✓ การประกอบชิ้นมักเกี่ยวข้องกับอุตสาหกรรม
 - ✓ มีการพึ่งพาเทคโนโลยีมากขึ้น

ความเปลี่ยนแปลงของสภาพแวดล้อม

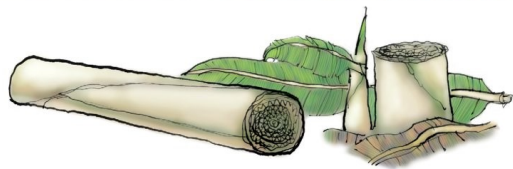
สมัยก่อนดำรงชีวิตโดยพึ่งพาธรรมชาติ แต่ปัจจุบัน
เมื่อมีความเจริญมากขึ้น มีความสะดวกสบายมาก
ขึ้น วิถีชีวิตของคนก็เปลี่ยนไป เช่น



ความเปลี่ยนแปลงของสภาพแวดล้อม

สมัยก่อนดำรงชีวิตโดยพึ่งพาธรรมชาติ
แต่ปัจจุบันเมื่อมีความเจริญมากขึ้น
มีความสะดวกสบายมากขึ้น วิถีชีวิตของ
คนก็เปลี่ยนไป เช่น

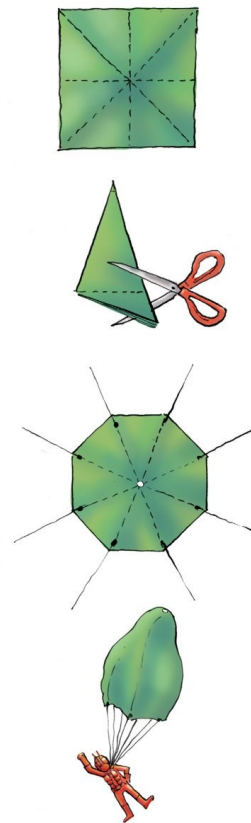




ของเล่น
สมัยก่อน



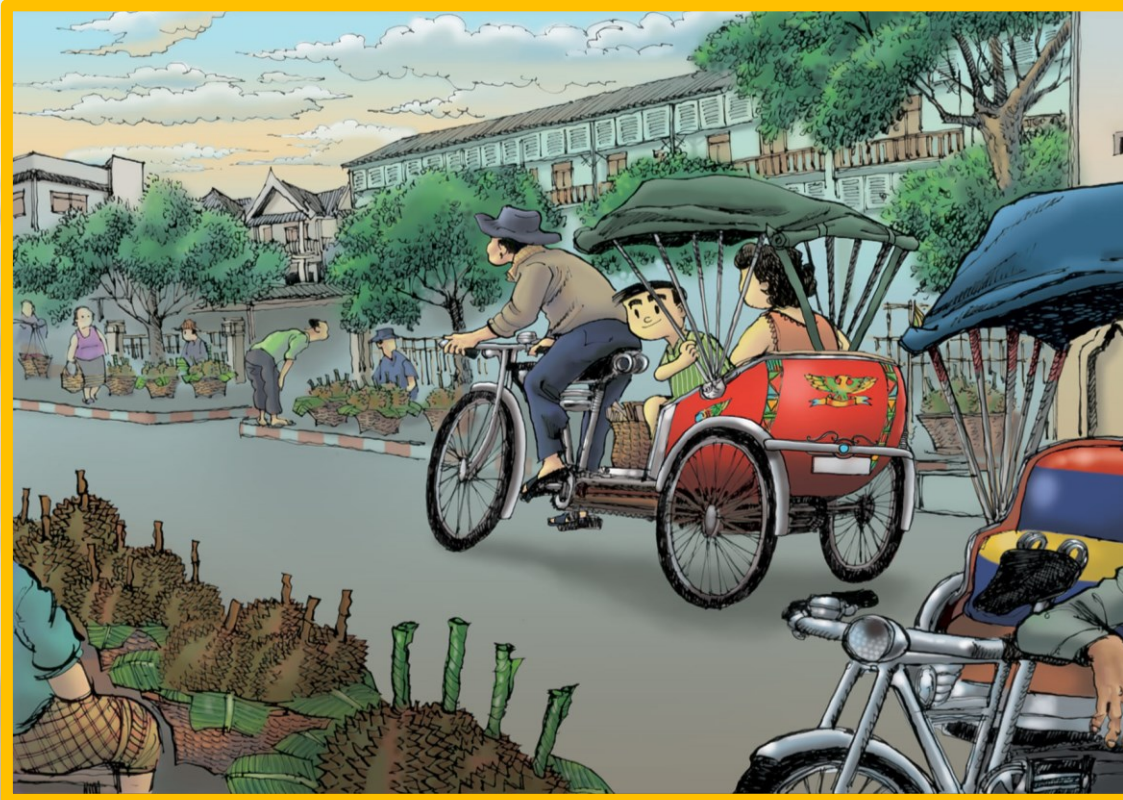
ของเล่น
สมัยก่อน



ของเล่น
สมัยก่อน



ของเล่น
สมัยปัจจุบัน



การเดินทาง สมัยก่อน

ที่มาภาพ : <https://www.facebook.com/dekfarmhouse/>



การเดินทาง สมัยปัจจุบัน



ที่อยู่อาศัย
สมัยก่อน



ที่อยู่อาศัย
สมัยปัจจุบัน



ขนม
สมัยก่อน



ขนม

สมัยปัจจุบัน



ชั้นปฏิบัติ

สรุปความรู้จากการศึกษาจาก

สื่อ powerpoint เรื่อง : ความแตกต่างของสิ่งแวดล้อม
สังคมเมือง/ชนบท

และทำ**ใบงานที่ ๘** เรื่อง : สังคมเมืองและสังคมชนบท



คำชี้แจงกิจกรรมนักเรียน



๑. ให้นักเรียนทำใบงานที่ ๘ เรื่องสังคมเมืองและสังคมชนบท
๒. ให้นักเรียนนำตัวเลขหน้าข้อความที่กำหนดให้มาเติมลงในช่องว่างให้ถูกต้อง

คำชี้แจงบทบาทครูปลายทาง

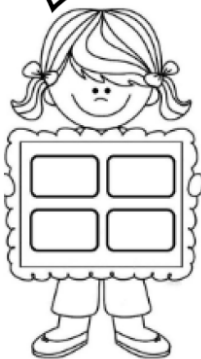


๑. แจกใบงานที่ ๘ เรื่องสังคมเมืองและสังคมชนบท
๒. อธิบายคำชี้แจงให้นักเรียนฟัง
๓. เดินดูและให้ความช่วยเหลือตามความเหมาะสม

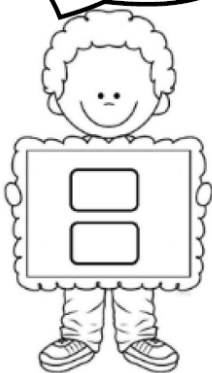
คำชี้แจง ให้นักเรียนนำตัวเลขหน้าข้อความที่กำหนดให้
มาเติมลงในช่องว่างให้ถูกต้อง

- | | |
|-----------------------------------|-----------------------------------|
| ๑. มีแหล่งชุมชนแออัด | ๖. มีประชาชนอาศัยอยู่อย่างหนาแน่น |
| ๒. สมาชิกในสังคมต่างคนต่างอยู่ | ๗. มีวัฒนธรรมเฉพาะประจำท้องถิ่น |
| ๓. มีสิ่งอำนวยความสะดวกครบครัน | ๘. มีความเป็นอยู่เรียบง่าย |
| ๔. สมาชิกสนิทสนมกันแบบเครือญาติ | ๙. มีการประกอบอาชีพ |
| ๕. คนส่วนใหญ่ประกอบอาชีพเกษตรกรรม | ๑๐. มีคนอาศัยอยู่ |

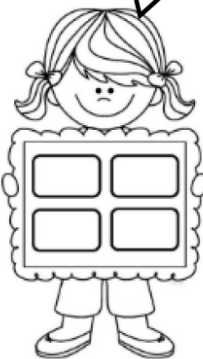
ลักษณะของ
สังคมเมือง



สิ่งที่เหมือนกันของสังคม
เมืองกับสังคมชนบท



ลักษณะของ
สังคมชนบท



ใบงานที่ ๘

เรื่อง สังคมเมืองและสังคมชนบท

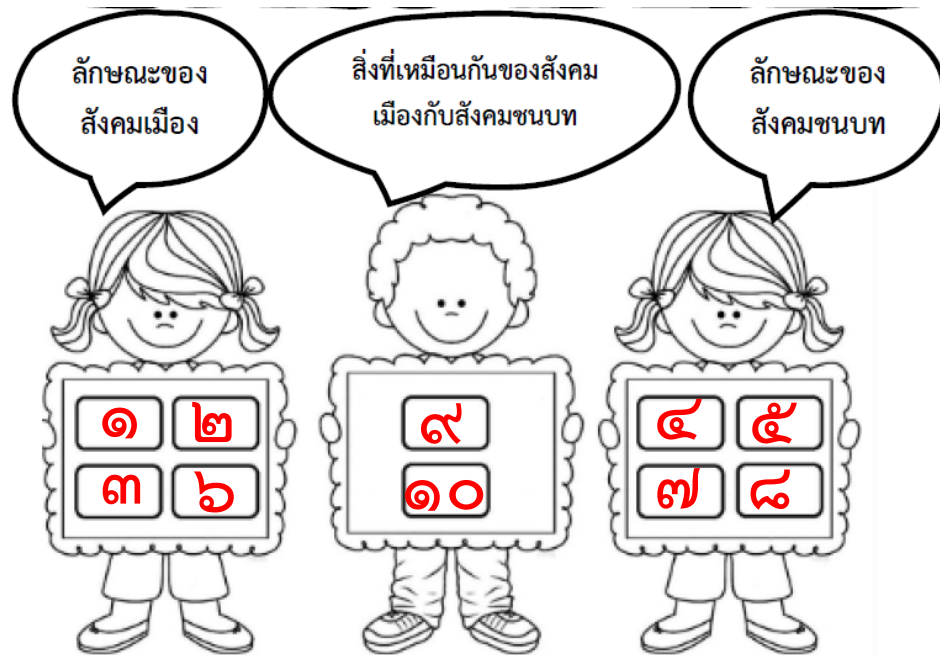


(สามารถดาวน์โหลดได้ที่ www.dltv.ac.th)



๑. มีแหล่งชุมชนแออัด
๒. สมาชิกในสังคมต่างคนต่างอยู่
๓. มีสิ่งอำนวยความสะดวกครบครัน
๔. สมาชิกสนิทสนมกันแบบเครือญาติ
๕. คนส่วนใหญ่ประกอบอาชีพเกษตรกรรม
๖. มีประชาชนอาศัยอยู่อย่างหนาแน่น
๗. มีวัฒนธรรมเฉพาะประจำท้องถิ่น
๘. มีความเป็นอยู่เรียบง่าย
๙. มีการประกอบอาชีพ
๑๐. มีคนอาศัยอยู่

๑. มีแหล่งชุมชนแออัด
๒. สมาชิกในสังคมต่างคนต่างอยู่
๓. มีสิ่งอำนวยความสะดวกครบครัน
๔. สมาชิกสนิทสนมกันแบบเครือญาติ
๕. คนส่วนใหญ่ประกอบอาชีพเกษตรกรรม
๖. มีประชาชนอาศัยอยู่อย่างหนาแน่น
๗. มีวัฒนธรรมเฉพาะประจำท้องถิ่น
๘. มีความเป็นอยู่เรียบง่าย
๙. มีการประกอบอาชีพ
๑๐. มีคนอาศัยอยู่





สรุปบทเรียน





ความแตกต่างของสิ่งแวดล้อมสังคมเมือง/ชนบท

การดำเนินชีวิตของคนในสังคมเมือง
และสังคมชนบทแตกต่างกัน เพราะฉะนั้น
ทุกคนต้องมีการปรับตัวให้เข้ากับ
สภาพแวดล้อมที่เปลี่ยนแปลงไป





บทเรียนครั้งต่อไป

เรื่อง

สาเหตุของการ
เปลี่ยนแปลงสังคมเมือง





สิ่งที่ต้องเตรียม

ใบงานที่ ๙ เรื่อง ชุมชนเมือง



สามารถดาวน์โหลดได้ที่

www.dltv.ac.th

