

รายวิชาคณิตศาสตร์

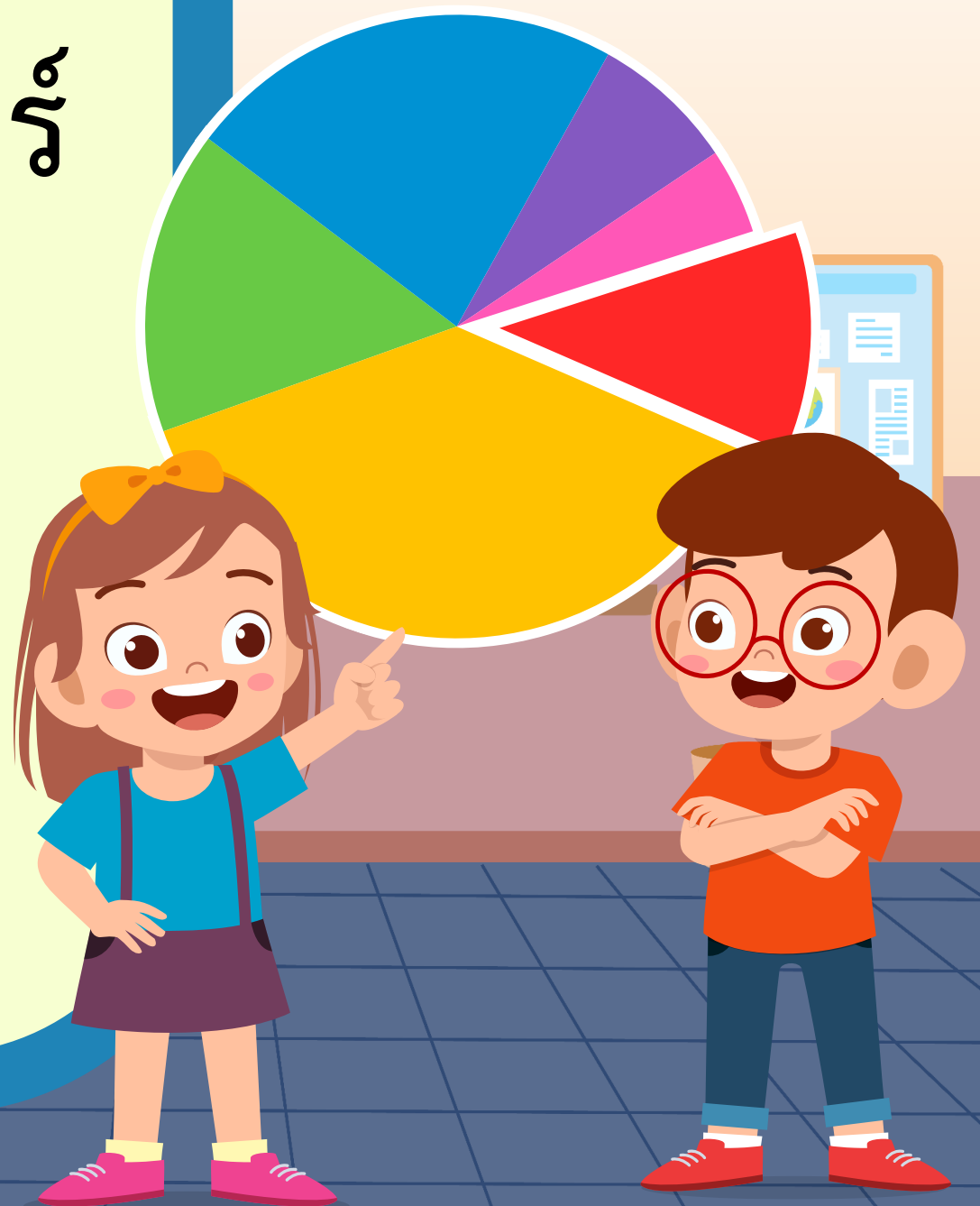
รหัสวิชา ค13101

ชั้นประถมศึกษาปีที่ 3

เรื่อง การเก็บรวบรวมข้อมูล

ด้วยการสอบถาม

ครูผู้สอน ครูสุคนธา บุกอก



การเก็บรวบรวมข้อมูล ด้วยการสอบถาม



เมื่อเข้านี้ นักเรียนรับประทานอาหารเช้าหรือไม่

รับประทานอาหารเช้า คน

ไม่รับประทานอาหารเช้า คน

การเก็บรวบรวมข้อมูลโดยการสอบถาม



เมื่อเช้านี้นักเรียนรับประทานอาหารเช้าหรือไม่

รับประทานอาหารเช้า คน

ไม่รับประทานอาหารเช้า คน

ถ้าจำนวนข้อมูลเท่ากับจำนวนนักเรียนที่มาเรียนในวันนี้
แสดงว่า นักเรียนให้ข้อมูลคนละ 1 ครั้ง



เมื่อเข้านี้ นักเรียนรับประทานอาหารเช้าหรือไม่

รับประทานอาหารเช้า คน

ไม่รับประทานอาหารเช้า คน

ถ้าจำนวนข้อมูล **มากกว่า** จำนวนนักเรียนที่มาเรียนในวันนี้
แสดงว่า **มีนักเรียนให้ข้อมูลมากกว่า 1 ครั้ง**



เมื่อเช้านี้ นักเรียนรับประทานอาหารเช้าหรือไม่

รับประทานอาหารเช้า คน

ไม่รับประทานอาหารเช้า คน

ถ้าจำนวนข้อมูล น้อยกว่า จำนวนนักเรียนที่มาเรียนในวันนี้
แสดงว่า มีนักเรียนบางคนไม่ได้ให้ข้อมูล



ในการเก็บรวบรวมข้อมูล ผู้ให้ข้อมูลสามารถให้ข้อมูล
ด้วยการตอบคำถามได้เพียง 1 ครั้งในแต่ละคำถาม

เมื่อเข้านี้ นักเรียนรับประทานอาหารเช้าหรือไม่

รับประทานอาหารเช้า คน

ไม่รับประทานอาหารเช้า คน



จุดประสงค์การเรียนรู้

- 1) มีส่วนร่วมในการให้ข้อมูลเกี่ยวกับตนเอง และสามารถเก็บรวบรวมข้อมูลด้วยการสอบถาม
- 2) สื่อสารและสื่อความหมายทางคณิตศาสตร์
- 3) เห็นคุณค่าของคณิตศาสตร์ว่าสามารถนำไปใช้ในชีวิตจริงได้



นักเรียนปั่นจักรยานเป็นหรือไม่

ปั่นจักรยานเป็น



ปั่นจักรยานไม่เป็น



สถานการณ์

ครูต้องการซื้อไอศกรีมและเครื่องดื่มแจกนักเรียนชั้น ป.3/1
ในวันปิดภาคเรียน

อยากทราบว่า ครูต้องซื้อไอศกรีมและเครื่องดื่มอย่างละเท่าไร
โดยร้านค้ามีไอศกรีมให้เลือก 3 รส ได้แก่ กะทิ ช็อกโกแลต

สตรอว์เบอร์รี

และมีเครื่องดื่มให้เลือก 2 รส คือ น้ำส้ม และน้ำมะนาว

ครูจะทำอย่างไร จึงจะทราบข้อมูลดังกล่าว



สถานการณ์

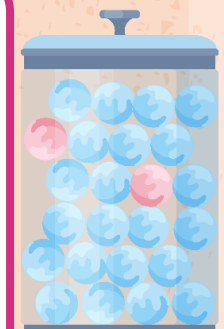
ครูต้องการซื้อไอศกรีมและเครื่องดื่มแจกนักเรียนชั้น ป.3/1
ในวันปิดภาคเรียน

อยากทราบว่า ครูต้องซื้อไอศกรีมและเครื่องดื่มอย่างละเท่าไร
โดยร้านค้ามีไอศกรีมให้เลือก 3 รส ได้แก่ กะทิ ช็อกโกแลต

สตอว์เบอร์รี

และมีเครื่องดื่มให้เลือก 2 รส คือ น้ำส้ม และน้ำมะนาว

ครูควรตั้งคำถามและกำหนดตัวเลือกในการสอบถามอย่างไร



นักเรียนชอบไอศกรีมรสชาติใดมากที่สุด

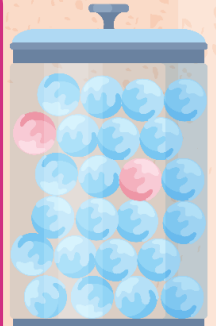
- กะทิ ช็อกโกแลต สตรอว์เบอร์รี่

นักเรียนชอบเครื่องดื่มรสชาติใด

- น้ำส้ม น้ำมะนาว

ผู้ให้ข้อมูล.....

ครูจะเก็บและบันทึกข้อมูลอย่างไรเพื่อให้นักเรียนทุกคน
ได้รับประทานไอศกรีมและเครื่องดื่มรสชาติที่ตนเองชอบ



วิธีเก็บรวบรวมข้อมูลโดยแบบสอบถาม

1. ให้ตัวแทนแต่ละกลุ่มรับแบบสอบถามเพื่อแจกให้เพื่อนในกลุ่มตอบคำถามในแบบสอบถาม
2. แต่ละกลุ่มรวบรวมข้อมูล
3. ให้ตัวแทนแต่ละกลุ่มมาเขียนบนกระดาน
4. ร่วมกันสรุปข้อมูลของแต่ละรายการ



รสชาติของไอศกรีมและเครื่องดื่มที่ชอบ

กะทิ	
ช็อกโกแลต	
สตอว์เบอร์รี	
น้ำส้ม	
น้ำมะนาว	



หน่วยที่ ๒ สถิติ ☆☆☆ ก.๖.๒/1.๑

ใบกิจกรรม 6.2

เขียน ✓ ลงใน และเขียนคำตอบในช่องว่าง

แบบสอบถามรสชาติของไอศกรีมและเครื่องดื่มที่ชอบ

ท่านชอบไอศกรีมรสชาติใดมากที่สุด

กะทิ ช็อกโกแลต สตอร์ว์เบอร์รี่

ท่านชอบเครื่องดื่มรสชาติใด

น้ำส้ม น้ำมะนาว

ผู้ให้ข้อมูล _____



แบบสอบถามรสชาติของไอศกรีมและเครื่องดื่มที่ชอบ

ท่านชอบไอศกรีมรสชาติใดมากที่สุด

กะทิ ช็อกโกแลต สตอร์ว์เบอร์รี่

ท่านชอบเครื่องดื่มรสชาติใด

น้ำส้ม น้ำมะนาว

ผู้ให้ข้อมูล _____





ชุดการจัดกิจกรรมการเรียนรู้ (สำหรับนักเรียน) คู่มือสำหรับครูผู้สอนคณิตศาสตร์ ภาคประถมศึกษา ชั้นประถมศึกษาปีที่ ๑ (ฉบับปรับปรุง) ๓๓

ให้นักเรียนนำแบบสอบถาม
ในใบกิจกรรม 6.2
กลับไปสอบถาม
สมาชิกในครอบครัวของนักเรียน
1 - 2 คน เกี่ยวกับรสชาติของ
ไอศกรีมและเครื่องดื่ม
ที่ชอบแล้วบันทึกข้อมูล



ใบกิจกรรม 6.2

เขียน ✓ ลงใน และเขียนคำตอบในช่องว่าง

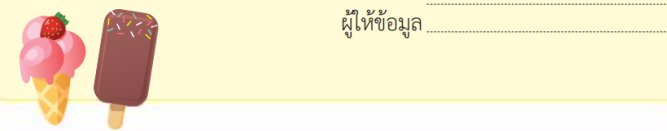
แบบสอบถามรสชาติของไอศกรีมและเครื่องดื่มนที่ชอบ

ท่านชอบไอศกรีมรสชาติใดมากที่สุด

- กะทิ
- ช็อกโกแลต
- สตรอว์เบอร์รี่

ท่านชอบเครื่องดื่มรสชาติใด

- น้ำส้ม
- น้ำมะนาว



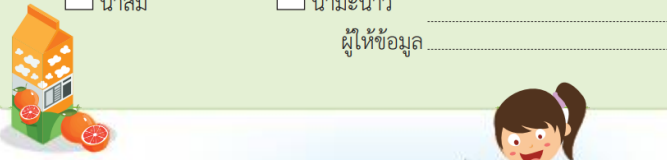
แบบสอบถามรสชาติของไอศกรีมและเครื่องดื่มนที่ชอบ

ท่านชอบไอศกรีมรสชาติใดมากที่สุด

- กะทิ
- ช็อกโกแลต
- สตรอว์เบอร์รี่

ท่านชอบเครื่องดื่มรสชาติใด

- น้ำส้ม
- น้ำมะนาว



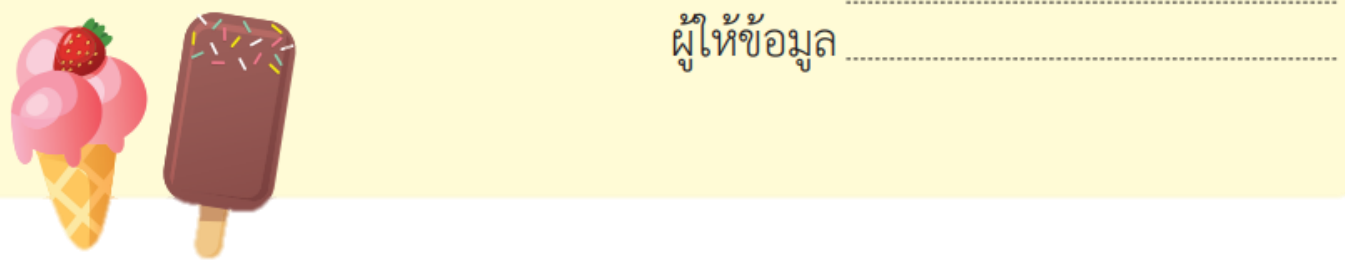
แบบสอบถามรสชาติของไอศกรีมและเครื่องดื่มนที่ชอบ

ท่านชอบไอศกรีมรสชาติใดมากที่สุด

- กะทิ
- ช็อกโกแลต
- สตรอว์เบอร์รี่

ท่านชอบเครื่องดื่มรสชาติใด

- น้ำส้ม
- น้ำมะนาว



ใบกิจกรรม 6.2

เขียน ✓ ลงใน และเขียนคำตอบในช่องว่าง

แบบสอบถามรสชาติของไอศกรีมและเครื่องดื่มที่ชอบ

ท่านชอบไอศกรีมรสชาติใดมากที่สุด

 กะทิ ช็อกโกแลต สตรอว์เบอร์รี่

ท่านชอบเครื่องดื่มรสชาติใด

 น้ำส้ม น้ำมะนาว

ผู้ให้ข้อมูล



แบบสอบถามรสชาติของไอศกรีมและเครื่องดื่มที่ชอบ

ท่านชอบไอศกรีมรสชาติใดมากที่สุด

 กะทิ ช็อกโกแลต สตรอว์เบอร์รี่

ท่านชอบเครื่องดื่มรสชาติใด

 น้ำส้ม น้ำมะนาว

ผู้ให้ข้อมูล



แบบสอบถามรสชาติของไอศกรีมและเครื่องดื่มที่ชอบ

ท่านชอบไอศกรีมรสชาติใดมากที่สุด

 กะทิ ช็อกโกแลต สตรอว์เบอร์รี่

ท่านชอบเครื่องดื่มรสชาติใด

 น้ำส้ม น้ำมะนาว

ผู้ให้ข้อมูล



สสย



จากกิจกรรมนี้ สรุปได้ว่า.....

ข้อมูลเป็นข้อเท็จจริงของสิ่งที่น่าสนใจซึ่งได้จากการเก็บรวบรวม

การสอบถามเป็นการเก็บรวบรวมข้อมูลวิธีหนึ่ง
ที่ผู้เก็บรวบรวมข้อมูลต้องเริ่มจากการ**ตั้งคำถาม**จากสิ่งที่ยากรู้
หรือข้อสงสัย แล้ว**สอบถาม**จากผู้ให้ข้อมูลโดยตรง
พร้อมจดบันทึก จากนั้นนำข้อมูลมาจำแนก



จากกิจกรรมนี้ สรุปได้ว่า.....

การเก็บรวบรวมข้อมูลและการจำแนกข้อมูล
ทำให้สะดวกต่อการนำข้อมูลไปใช้

สิ่งที่อยากรู้
หรือข้อสงสัย



การเก็บรวบรวมข้อมูล

การสอบถาม

แบบฝึกหัด 6.3

แบบฝึกหัด 6.3

พิจารณาข้อมูลต่อไปนี้ และเขียนคำตอบในช่องว่าง

- จากการสอบถามนักเรียน 30 คนในชั้นเรียนเกี่ยวกับชนิดของปลาที่นักเรียนต้องการเลี้ยง คนละ 1 ชนิด เพื่อที่จะนำมาเลี้ยงไว้ที่มุมวิทยาศาสตร์หลังห้องเรียน โดยแบ่งนักเรียนออกเป็น 6 กลุ่ม กลุ่มละ 5 คน ได้ผลดังนี้

กลุ่มที่ 1 ต้องการเลี้ยง - ปลาทอง 3 คน - ปลานีออน 2 คน	กลุ่มที่ 2 ต้องการเลี้ยง - ปลาทอง 2 คน - ปลาสายรุ้ง 2 คน - ปลาการ์ตูน 1 คน	กลุ่มที่ 3 ต้องการเลี้ยง - ปลากัด 2 คน - ปลาทอง 3 คน
กลุ่มที่ 4 ต้องการเลี้ยง - ปลาทอง 1 คน - ปลานีออน 3 คน - ปลาม้าลาย 1 คน	กลุ่มที่ 5 ต้องการเลี้ยง - ปลาทอง 3 คน - ปลากัด 2 คน	กลุ่มที่ 6 ต้องการเลี้ยง - ปลาทอง 3 คน - ปลาม้าลาย 2 คน



- เขียนชนิดของปลาและจำนวนนักเรียนที่ต้องการเลี้ยงปลาที่ได้จากการสอบถาม

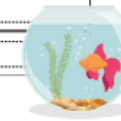
ชนิดปลา	จำนวนนักเรียน (คน)
.....
.....
.....
.....
.....
.....
.....
.....

- ให้นักเรียนทำแบบสอบถามใหม่เพื่อสำรวจความคิดเห็นของเพื่อนร่วมชั้น โดยสอบถามว่าเพื่อนเคยเลี้ยงปลาน้ำเค็มไว้ดูเล่นหรือไม่ ถ้าต้องการจะเลี้ยง จะเลี้ยงปลาชนิดใด (กำหนดให้มีปลาน้ำเค็มเพียงสามชนิดเท่านั้น)

.....
.....
.....
.....
.....
.....

- เขียนชนิดของปลาและจำนวนนักเรียนที่ต้องการเลี้ยงปลาที่ได้จากการสอบถาม

ชนิดปลา	จำนวนนักเรียน (คน)
.....
.....
.....
.....



แบบฝึกหัด 6.3

2) พิจารณาสถานการณ์ และเขียนคำตอบในช่องว่าง

โยเกิร์ตทำมาจากนมที่นำไปหมักให้มีรสชาติเปรี้ยว มีประโยชน์ต่อร่างกาย ดังนี้

- โยเกิร์ตเป็นแหล่งพลังงานชั้นดี มีโปรตีนมากกว่านม โยเกิร์ตหนึ่งถ้วยช่วยให้ อิ่มท้องมากกว่าการดื่มนมหนึ่งกล่อง
- โยเกิร์ตมีวิตามินและแร่ธาตุ ที่ช่วยสร้างเม็ดเลือดแดงและบำรุงระบบประสาท ทำให้กล้ามเนื้อแข็งแรง รวมทั้งมีแคลเซียมและฟอสฟอรัส ช่วยเสริมสร้าง กระดูกและฟันให้แข็งแรง
- โยเกิร์ตช่วยให้ขับถ่ายสะดวก ช่วยย่อยอาหาร ทำให้ร่างกาย ขับถ่ายออกมาได้สะดวกมากขึ้น และช่วยบรรเทาอาการท้องเสีย



ให้นักเรียนสอบถามเพื่อนร่วมชั้นเกี่ยวกับประสบการณ์ในการรับประทานโยเกิร์ต เพื่อใช้เป็นข้อมูลให้ครูชื้อมาแจกในปิดภาคเรียน โดยใช้แบบสอบถามต่อไปนี้

แบบสอบถามประสบการณ์ในการรับประทานโยเกิร์ต

นักเรียนเคยรับประทานโยเกิร์ตหรือไม่ เคย ไม่เคย

นักเรียนชอบรับประทานโยเกิร์ตหรือไม่ ชอบ ไม่ชอบ

นักเรียนชอบรับประทานโยเกิร์ตรสชาติใด

สตรอว์เบอร์รี่

ผลไม้รวม

วุ้นมะพร้าว

อื่น ๆ



1) เขียนรสชาติของโยเกิร์ตและจำนวนนักเรียนที่ชอบโยเกิร์ตรสชาติต่าง ๆ ที่ได้จากการสอบถาม

รสชาติของโยเกิร์ต	จำนวนนักเรียน (คน)
.....
.....
.....
.....
.....

2) มีนักเรียนที่เคยรับประทานโยเกิร์ต.....คน

3) มีนักเรียนที่ไม่เคยรับประทานโยเกิร์ต.....คน

4) มีนักเรียนที่ชอบรับประทานโยเกิร์ต.....คน

5) มีนักเรียนที่ไม่ชอบรับประทานโยเกิร์ต.....คน

6) นักเรียนชอบรับประทานโยเกิร์ตรส.....มากที่สุด
มีจำนวน.....คน



บทเรียนครั้งต่อไป



เรื่อง การเก็บรวบรวมข้อมูลด้วยการสังเกต



สิ่งที่ต้องเตรียม

1. ใบกิจกรรม 6.3
2. แบบฝึกหัด 6.4

สามารถดาวน์โหลดได้ที่ www.dltv.ac.th

