

รายวิชา คณิตศาสตร์

รหัสวิชา ค14101

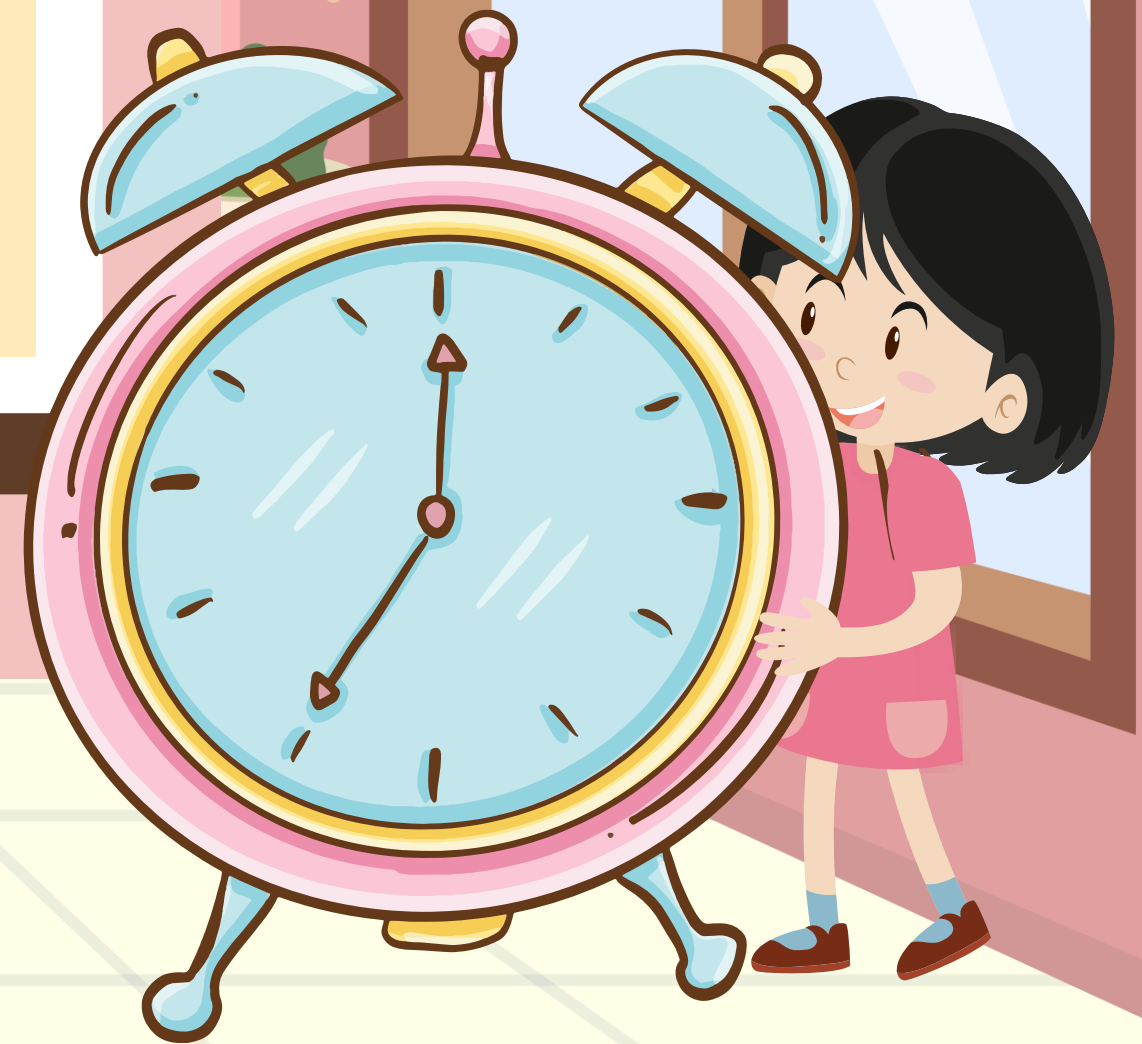
ชั้นประถมศึกษาปีที่ 4

เรื่อง การบอกระยะเวลา
เป็นนาที ชั่วโมง วัน

ครูผู้สอน ครูแพรวนภา ปันฉิม



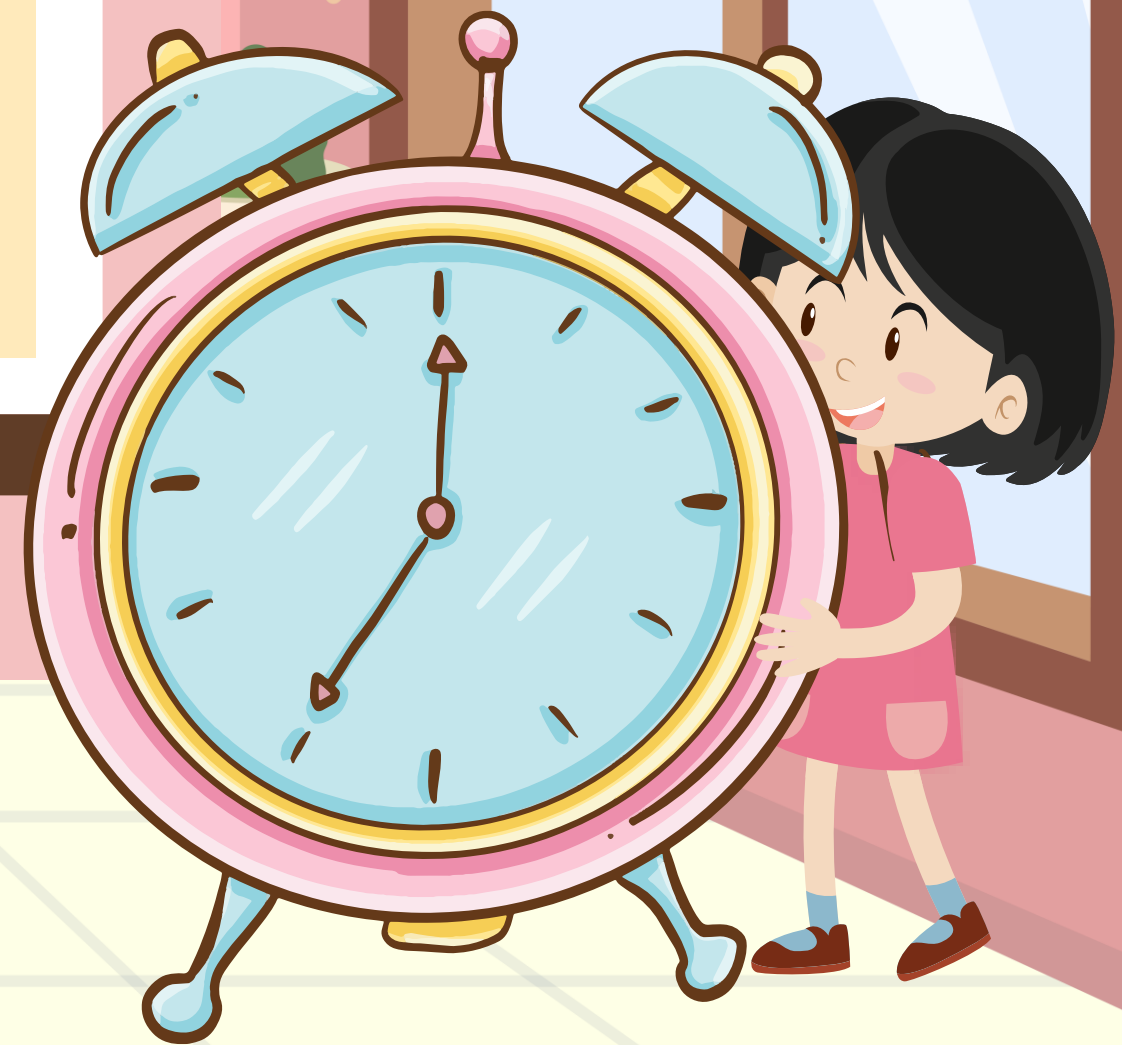
การบอกระยะเวลา
เป็นนาที ชั่วโมง วัน



จุดประสงค์การเรียนรู้

บอกระยะเวลาเป็นนาที

ชั่วโมง วัน



หาคำตอบ





1) 125 วินาที คิดเป็นกี่นาที กี่วินาที

วิธีคิด 60 วินาที เท่ากับ 1 นาที

จะได้ $125 \div 60$ ได้ 2 เศษ 5

ดังนั้น 125 วินาที คิดเป็น 2 นาที 5 วินาที

เขียนเป็นทวิภาค $2 : 5$

ตอบ ๑๒๕ วินาที คิดเป็น ๒ นาที ๕ วินาที



2) 7 นาที 15 วินาที คิดเป็นกี่วินาที

วิธีคิด 1 นาที เท่ากับ 60 วินาที

จะได้ 7 นาที คิดเป็น $7 \times 60 = 420$ วินาที

ดังนั้น 7 นาที 15 วินาที คิดเป็น $420 + 15 = 435$ วินาที

ตอบ ๗ นาที ๑๕ วินาที คิดเป็น ๔๓๕ วินาที

ตอบคำถาม
และเขียนบอกเวลา
โดยใช้จุดคั่น

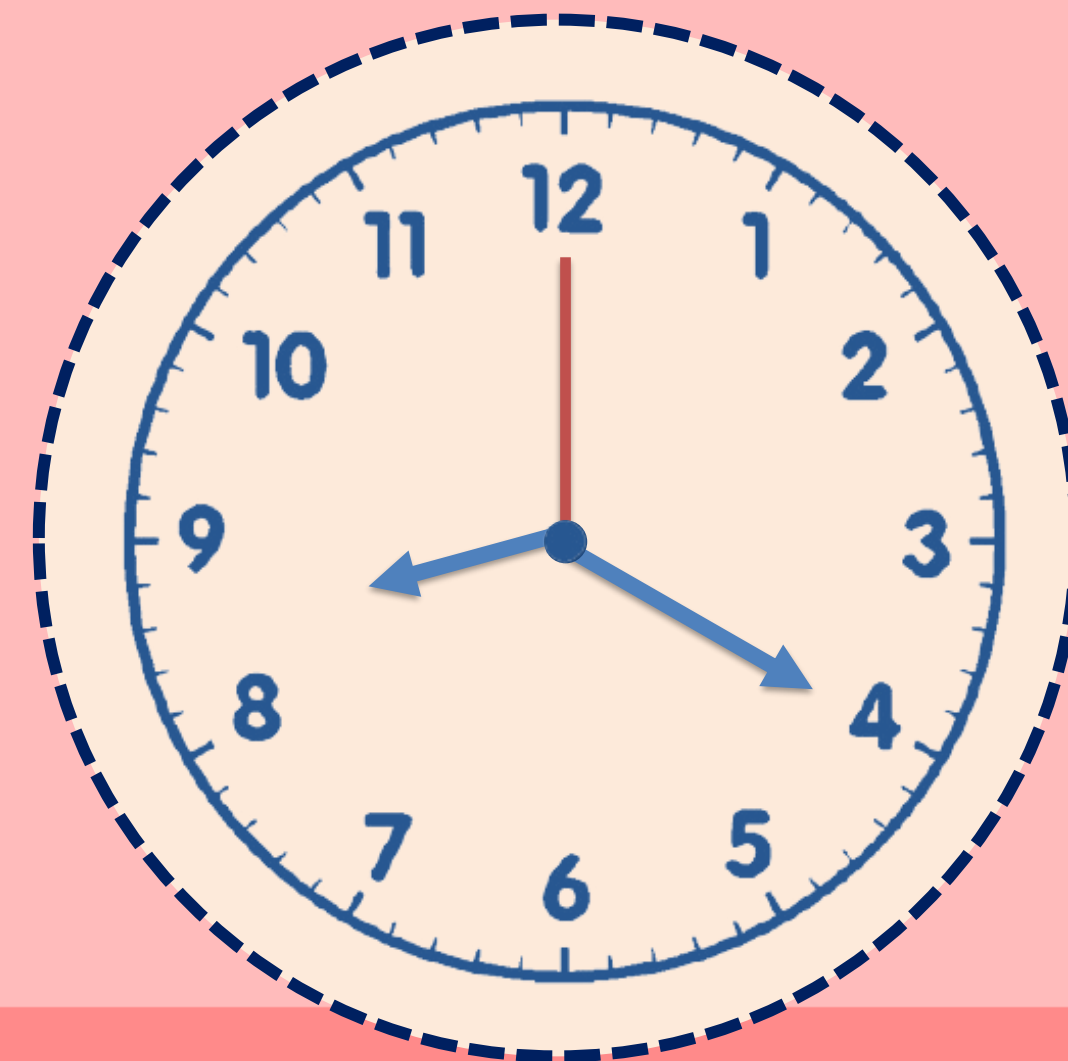


พี่ชายเริ่มเปิดคอมพิวเตอร์
เวลาใด 8.00 น.



ขณะนี้พี่ชายคิดว่าเนื้อหา
ทำรายงาน

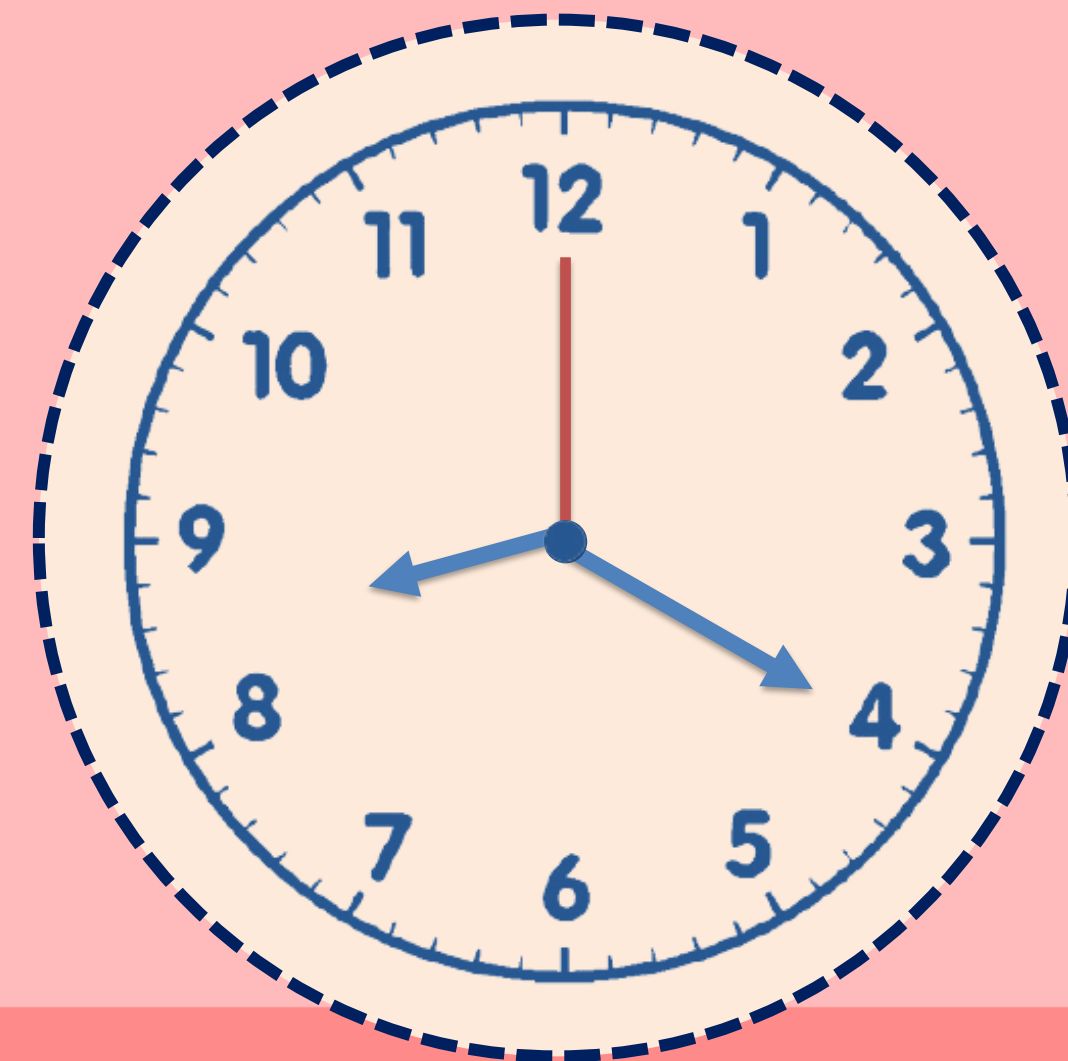
พี่ชายทำรายงานคิดว่า
เนื้อหาทำรายงานถึงเวลาใด
8.20 น.



ขณะนี้พี่ชายค้นคว้าเนื้อหา
ทำรายงาน

พี่ชายใช้เวลาในการค้นคว้า
เท่าไร

20 นาที



ขณะนี้พี่ชายทำรายงานเสร็จ
พี่ชายทำรายงานเสร็จเวลาใด
9.00 น.



ขณะนี้พี่ชายทำรายงานเสร็จ
พี่ชายใช้เวลาทำรายงาน
ต่อจากการค้นคว้าเท่าไร

40 นาที



ขณะนี้พี่ชายทำรายงานเสร็จ
พี่ชายใช้เวลาทั้งหมดก็นาที
ในการทำรายงาน
60 นาที หรือ 1 ชั่วโมง



เข็มยาว เดินไปครบ 1 รอบ เท่ากับ 60 นาที
เข็มสั้นจะเดินไป 1 ช่องใหญ่ เป็นเวลา 1 ชั่วโมง

60 นาที เท่ากับ 1 ชั่วโมง



เข็มสั้นจะเดินไป 24 ชั่วโมง

เป็นเวลา 1 วัน

24 ชั่วโมง เท่ากับ 1 วัน



60 วินาที เท่ากับ 1 นาที

60 นาที เท่ากับ 1 ชั่วโมง

24 ชั่วโมง เท่ากับ 1 วัน





ตัวอย่าง 1 ช่างทาสีใช้เวลาทาสีบ้าน 56 ชั่วโมง

คิดเป็นกี่วัน กี่ชั่วโมง

วิธีคิดที่ 1




เนื่องจาก **24 ชั่วโมง** คิดเป็น **1 วัน**

$$\text{และ } 56 = 24 + 24 + 8$$

ดังนั้น **56 ชั่วโมง** คิดเป็น **2 วัน 8 ชั่วโมง**



 ตัวอย่าง 1 ช่างทาสีใช้เวลาทาสีบ้าน 56 ชั่วโมง
คิดเป็นกี่วัน กี่ชั่วโมง

วิธีคิดที่ 2 24 ชั่วโมง คิดเป็น 1 วัน

และ $56 \div 24$ ได้ 2 เศษ 8

ดังนั้น 56 ชั่วโมง คิดเป็น 2 วัน 8 ชั่วโมง

ตอบ ช่างทาสีใช้เวลาทาสีบ้าน 2 วัน 8 ชั่วโมง



ตัวอย่าง 2 นักเรียนออกเดินทางจากโรงเรียนเพื่อไปเข้าค่าย
ลูกเสือ - เนตรนารี ณ จังหวัดราชบุรี โดยออกเดินทางจาก
โรงเรียน วันที่ 15 ตุลาคม 2566 เวลา 8.00 น. และเดินทาง
กลับถึงโรงเรียน วันที่ 17 ตุลาคม 2566 เวลา 15.00 น.
ในการเข้าค่ายลูกเสือ - เนตรนารี ตั้งแต่เดินทาง
ออกจากโรงเรียนจนกลับถึงโรงเรียนใช้เวลาที่ชั่วโมง



ออกเดินทางจากโรงเรียน วันที่ 15 ตุลาคม 2566 เวลา 8.00 น. และ
เดินทางกลับถึงโรงเรียน วันที่ 17 ตุลาคม 2566 เวลา 15.00 น.

วิธีคิด



การเข้าค่ายลูกเสือ — เนตรนารี

ใช้เวลา **2 วัน 7 ชั่วโมง**



วิธีคิด ใช้เวลา 2 วัน 7 ชั่วโมง

เนื่องจาก 1 วัน คิดเป็น 24 ชั่วโมง

จะได้ 2 วัน คิดเป็น $2 \times 24 = 48$ ชั่วโมง

ดังนั้น 2 วัน 7 ชั่วโมง คิดเป็น $48 + 7 = 55$ ชั่วโมง

ในการเข้าค่ายลูกเสือ - เนตรนารี ตั้งแต่เดินทางออกจาก
โรงเรียนจนกลับถึงโรงเรียนใช้เวลา 55 ชั่วโมง



แบบฝึกหัดที่ 2.2

ข้อ 1



แสดงวิธีคิด

1.

พลอยฝึกซ้อมยูโดวันละ 150 นาที คิดเป็นกี่ชั่วโมง กี่นาที
วิธีคิด

.....

.....

.....

.....

.....

.....



1) พลอยฝึกซ้อมยูโดวันละ 150 นาที
คิดเป็นกี่ชั่วโมง กี่นาที

วิธีคิด 60 นาที เท่ากับ 1 ชั่วโมง

จะได้ $150 \div 60$ ได้ 2 เศษ 30

ดังนั้น 150 นาที คิดเป็น 2 ชั่วโมง 30 นาที

ตอบ พลอยฝึกซ้อมยูโดวันละ 2 ชั่วโมง 30 นาที

สรุปบทเรียน

ระยะเวลา หมายถึง ช่วงเวลาที่ต่อเนื่องจากเวลา
หนึ่งถึงอีกเวลาหนึ่ง

เครื่องหมายวรรคตอนที่ใช้บอกระยะเวลา
คือ ทวิภาค (:) ใช้คั่นระหว่างนาฬิกากับวินาที
และชั่วโมงกับนาฬิกา



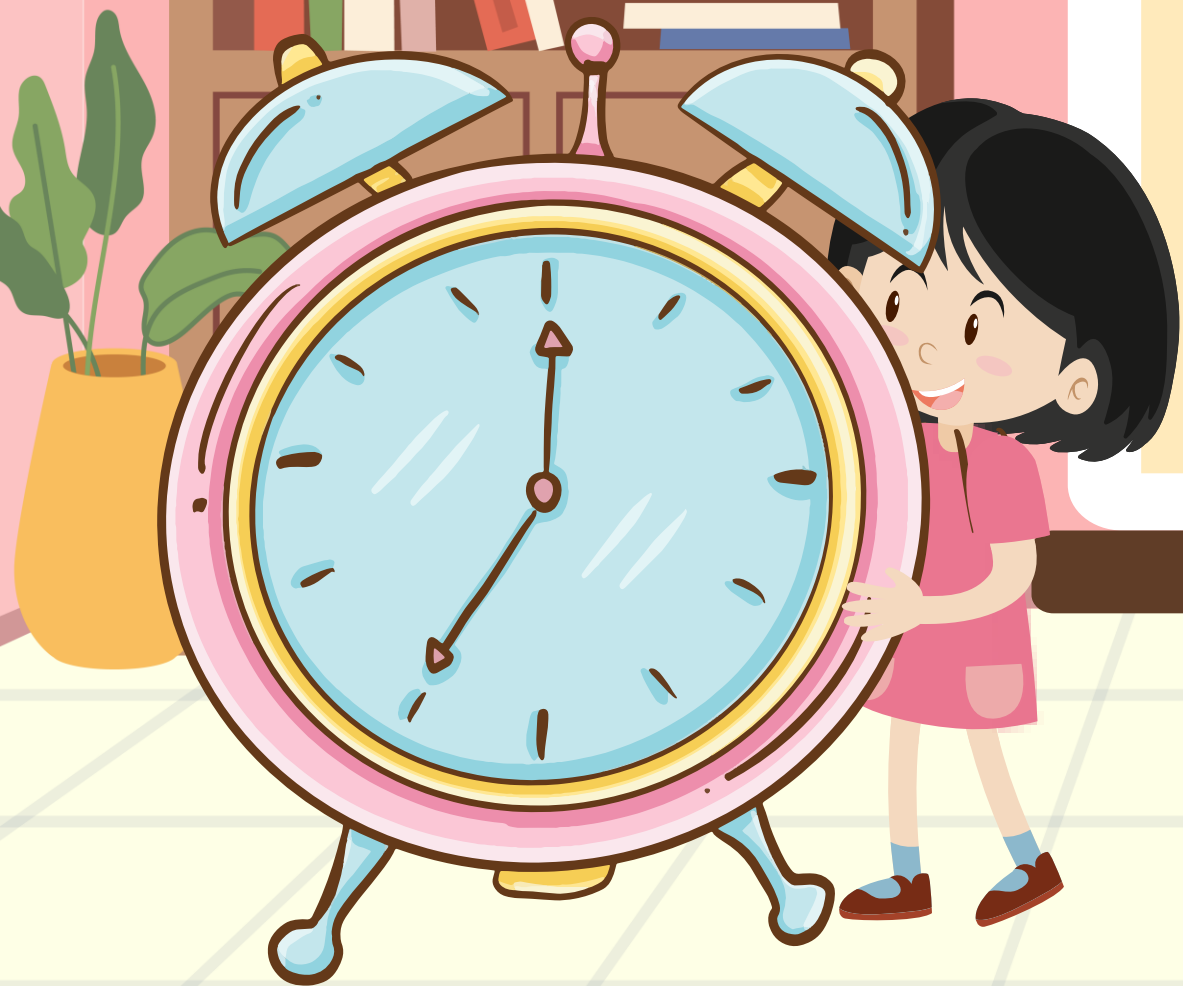
สรุปบทเรียน

60 นาที เท่ากับ 1 ชั่วโมง

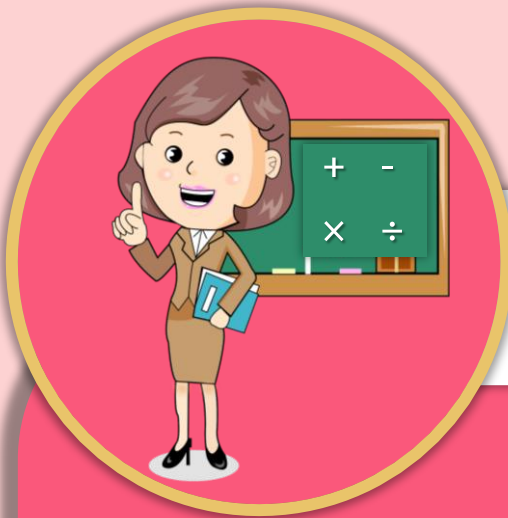
24 ชั่วโมง เท่ากับ 1 วัน



แบบฝึกหัดที่ 2.2



ใบงาน เรื่อง การบอกระยะเวลาเป็นนาที ชั่วโมงและวัน



คำชี้แจงบทบาทครูปลายทาง

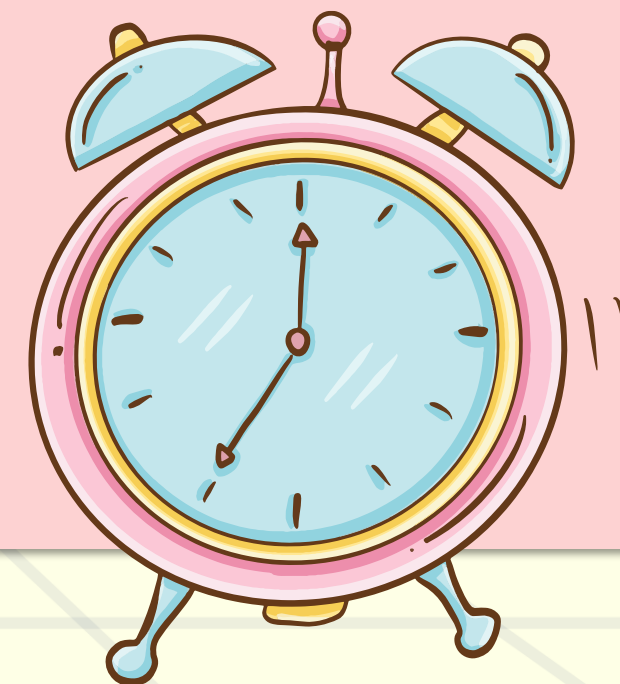
1. แจกแบบฝึกหัด 2.2 ให้นักเรียน
2. ครูอธิบายคำชี้แจงแต่ละข้อ
3. ครูตรวจสอบความถูกต้องและให้ความช่วยเหลือตามความเหมาะสม



คำชี้แจงกิจกรรมนักเรียน

1. ให้นักเรียนทำแบบฝึกหัด 2.2

สามารถดาวน์โหลดใบงานได้ที่ www.dltv.ac.th



2. ลุงเดินออกกำลังกายวันละ 1 ชั่วโมง 25 นาที คิดเป็นกี่นาที
วิธีคิด

.....

.....

.....

.....

3. เรือบรรทุกข้าวสารจากจังหวัดพระนครศรีอยุธยาส่งโกดังข้าวสารที่จังหวัด
สมุทรปราการใช้เวลา 130 ชั่วโมง คิดเป็นกี่วันกี่ชั่วโมง
วิธีคิด

.....

.....

.....

.....

บทเรียนครั้งต่อไป

เรื่อง การบอกระยะเวลาเป็นวินาที
นาที ชั่วโมง วัน สัปดาห์ เดือน ปี

สิ่งที่ต้องเตรียม

แบบฝึกหัด 2.3

(สามารถดาวน์โหลดได้ที่ www.dltv.ac.th)

