

รายวิชา ประวัติศาสตร์

รหัสวิชา ส๑๑๑๐๒

ชั้นประถมศึกษาปีที่ ๑

เรื่อง สิ่งแวดล้อมสังคมเมือง/ชนบท

ครูผู้สอน ครูฉัตรรัตน์ ดิษฐวงศ์





สิ่งแวดล้อม สังคมเมือง/ชนบท





จุดประสงค์การเรียนรู้



เราจะเรียนเรื่อง : **สิ่งแวดล้อมสังคมเมือง/ชนบท**



เพื่อ : อธิบายลักษณะของสิ่งแวดล้อมสังคมเมืองและ
สิ่งแวดล้อมสังคมชนบทได้



人
金
行

เลี้ยงเซ่งเอ็ง

聯
成
興
大
金
行

ห้างสาขา
เลี้ยงเซ่งเอ็ง

林
祥

ห้างทอง
ทองยี่

羊
榮
行

聯
成
興
大
金
行

จ. วัฒนคณ
ทองยี่

ทองยี่

ทองยี่

ทองยี่

ทองยี่







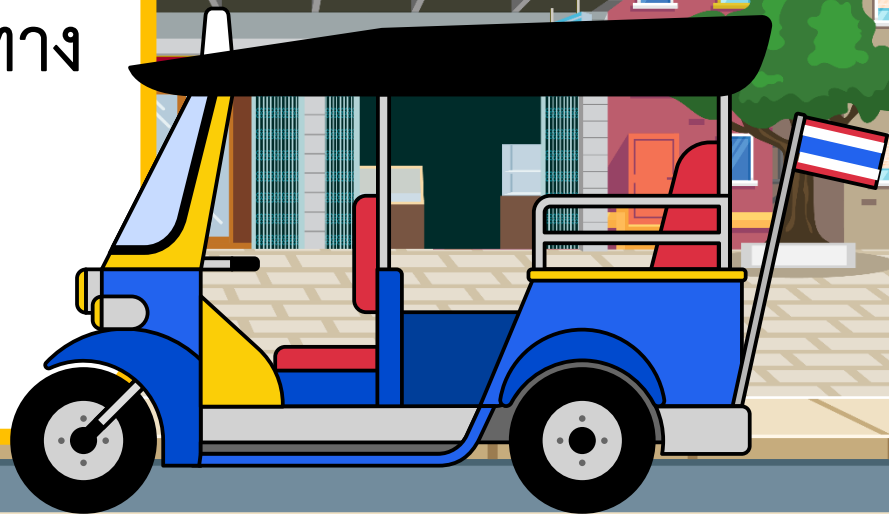
สภาพแวดล้อมของชุมชน
มีผลต่อการดำเนินชีวิต
ในหลายด้าน เช่น



การสร้างที่อยู่อาศัย โดยเราสามารถสังเกตได้ว่า
บ้านเรือนสภาพแวดล้อมที่ต่างกัน การสร้างบ้านเรือน
ที่ต่างกัน ก็มีลักษณะที่ต่างกันไปด้วย



ในด้านการคมนาคม
การเดินทางนั้น ผู้คนมักจะ
ตั้งถิ่นฐานที่มีบริเวณการเดินทาง
สะดวก เช่น





ใกล้แหล่งน้ำ ถนน หรือแหล่งเดินทางต่างๆ
เช่น รถไฟ เป็นต้น



และในการประกอบอาชีพนั้นผู้คนมักประกอบอาชีพ
ที่สภาพแวดล้อมมีความเหมาะสมหรือเอื้ออำนวย



ลักษณะของสังคมเมือง



ประชากรอาศัยกระจุกอยู่รวมตัวกันอย่างหนาแน่น

ศูนย์กลางความเจริญด้านต่าง ๆ





การคมนาคมขนส่งที่รวดเร็ว



ในความสัมพันธ์กับครอบครัวและ
บุคคลรอบข้าง





การประกอบอาชีพในสังคมเมือง





การประกอบอาชีพในสังคมเมือง



อุตสาหกรรม



การประกอบอาชีพในสังคมเมือง



ค้าขาย



การประกอบอาชีพในสังคมเมือง



บริการ





ลักษณะสังคมชนบท



ประชากรตั้งบ้านเรือนอยู่ห่างกัน ไม่หนาแน่น



ใกล้ชิดกับธรรมชาติ





ไม่รีบเร่งมาก



ในความสัมพันธ์กับครอบครัวและ
บุคคลรอบข้าง





การประกอบอาชีพในสังคมชนบท



ผู้คนส่วนใหญ่ประกอบ
อาชีพเกษตรกรรม
เป็นอาชีพหลัก

กิจกรรม



รู้จัก รู้ผิด





อาคารบ้านเรือนหนาแน่น



สังคมเมือง



สังคมชนบท

๒

มีห้างสรรพสินค้ามากมาย



สังคมเมือง



สังคมชนบท

๓

การทำกับข้าวแล้วนำไปแบ่งให้เพื่อนบ้าน



สังคมเมือง



สังคมชนบท

๕

นำผลิตภัณฑ์ทางการเกษตรมาขายในชุมชน



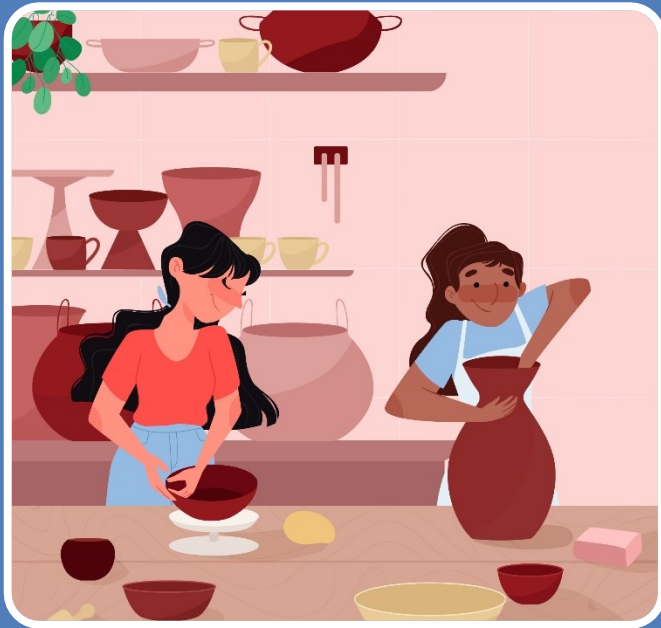
สังคมเมือง



สังคมชนบท



กลุ่มแม่บ้านรวมตัวกันทำผลิตภัณฑ์ในท้องถิ่น



สังคมเมือง



สังคมชนบท



“ภาพไหนกันแน่”

แต่ละกลุ่มช่วยกันแยกภาพลักษณะของ
สิ่งแวดล้อมสังคมเมืองและสิ่งแวดล้อม
สังคมชนบท



ลักษณะความแตกต่าง

สังคมเมือง

- ✓ ประชากรอาศัยอยู่รวมตัวกันอย่างหนาแน่น
- ✓ การคมนาคมขนส่งที่รวดเร็ว
- ✓ ศูนย์กลางความเจริญด้านต่างๆ
- ✓ ระดับความสัมพันธ์ของครอบครัวและคนรอบข้างมีน้อย
- ✓ ประชากรส่วนใหญ่ประกอบอาชีพธุรกิจ

สังคมชนบท

- ✓ ประชากรตั้งบ้านเรือนอยู่ห่างกัน ไม่หนาแน่น
- ✓ ไม่เร่งรีบมาก
- ✓ ใกล้ชิดกับธรรมชาติ
- ✓ ระดับความสัมพันธ์ของครอบครัว เครือญาติมีมาก
- ✓ ประกอบอาชีพเกษตรกรรมเป็นอาชีพหลัก



ชั้นปฏิบัติ

สรุปความรู้จากการศึกษาจาก

สื่อ powerpoint เรื่อง : สิ่งแวดล้อมสังคมเมือง/ชนบท

และทำใบงานที่ ๗ เรื่อง : สิ่งแวดล้อมน่าอยู่



คำชี้แจงกิจกรรมนักเรียน



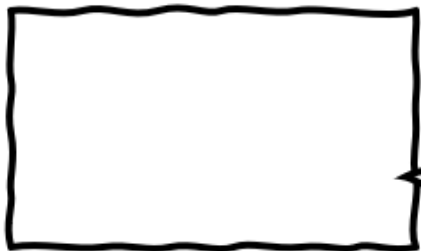
๑. ให้นักเรียนทำใบงานที่ ๗ เรื่องสิ่งแวดล้อมน่าอยู่
๒. ให้นักเรียนวาดภาพระบายสีลักษณะสิ่งแวดล้อมสังคมเมืองและสิ่งแวดล้อมสังคมชนบทพร้อมเขียนบรรยายใต้ภาพ

คำชี้แจงบทบาทครูปลายทาง



๑. แจกใบงานที่ ๗ เรื่องสิ่งแวดล้อมน่าอยู่
๒. อธิบายคำชี้แจงให้นักเรียนฟัง
๓. เดินดูและให้ความช่วยเหลือตามความเหมาะสม

คำชี้แจง ให้นักเรียนวาดภาพระบายสีลักษณะสิ่งแวดล้อมสังคมเมืองและ
สิ่งแวดล้อมสังคมชนบทพร้อมเขียนบรรยายใต้ภาพ



.....

.....

.....



.....

.....

.....



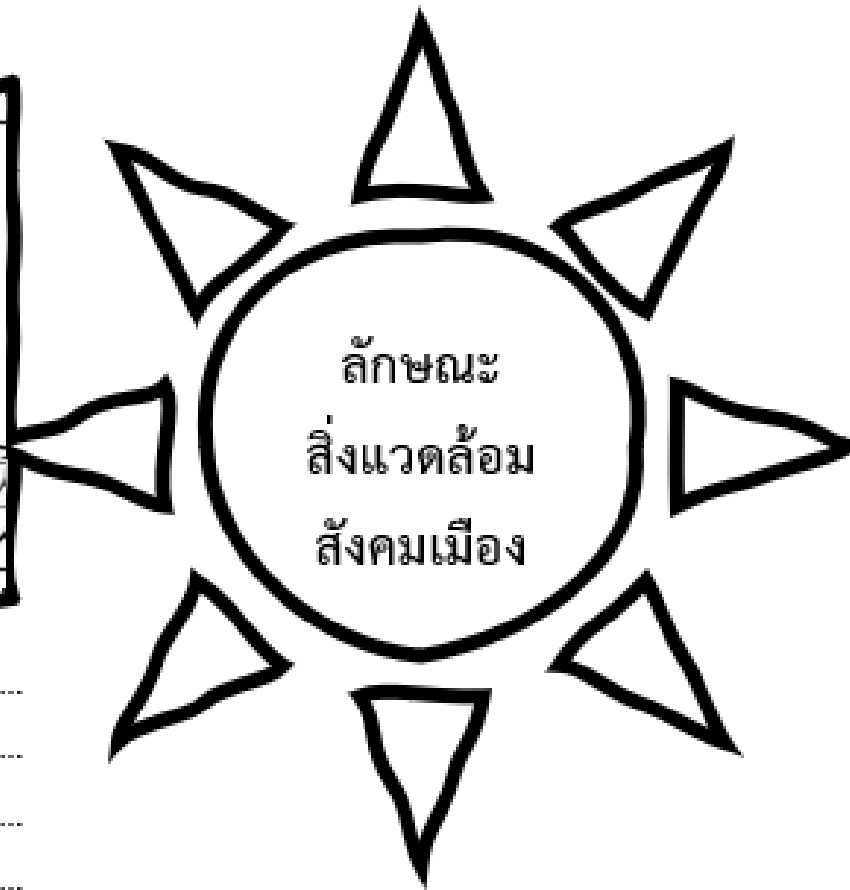
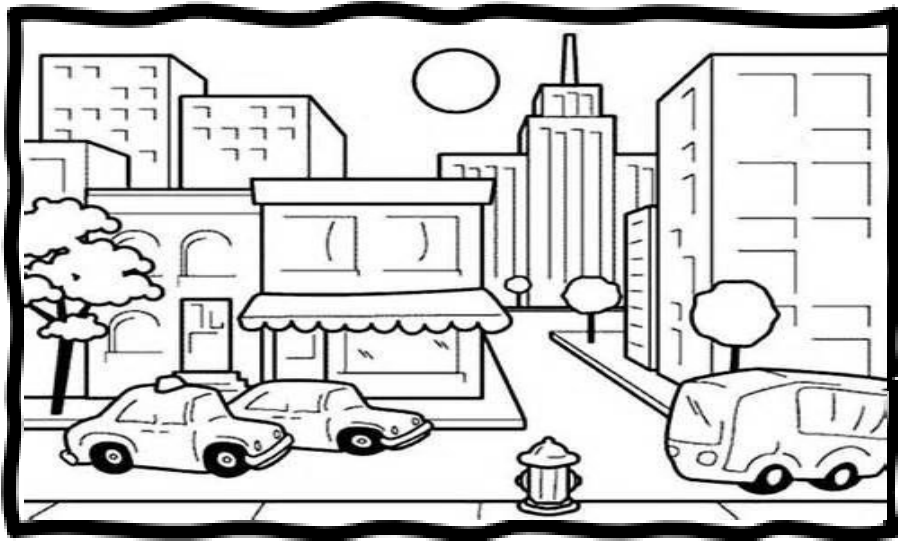
ใบงานที่ ๗

เรื่อง สิ่งแวดล้อมน่าอยู่



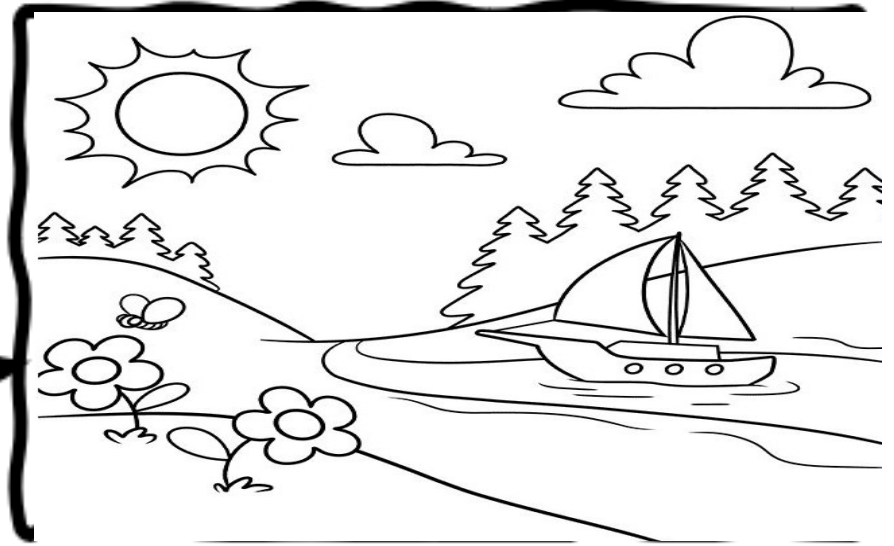
(สามารถดาวน์โหลดได้ที่ www.dltv.ac.th)





มีความสะดวกสบาย

ในด้านการคมนาคมขนส่ง



ฟังพาสีงแวดล้อมทางธรรมชาติ



สรุปบทเรียน



สิ่งแวดล้อมสังคมเมือง/ชนบท

ทุกวันนี้ลักษณะของชุมชนใน
ชนบทเป็นเอกลักษณ์อย่างหนึ่งของ
ไทยเราลดลงและกลายเป็นชุมชน
เมืองมากยิ่งขึ้น



สิ่งแวดล้อมสังคมเมือง/ชนบท

จึงเป็นหน้าที่ของเราทุกคนที่จะต้อง
รักษาเอกลักษณ์ของประเทศไทยให้คงอยู่





บทเรียนครั้งต่อไป

เรื่อง

ความแตกต่าง

ของสังคมเมือง/ชนบท





สิ่งที่ต้องเตรียม

ใบงานที่ ๘

เรื่อง สังคมเมืองและสังคมชนบท



สามารถดาวน์โหลดได้ที่

www.dltv.ac.th

