

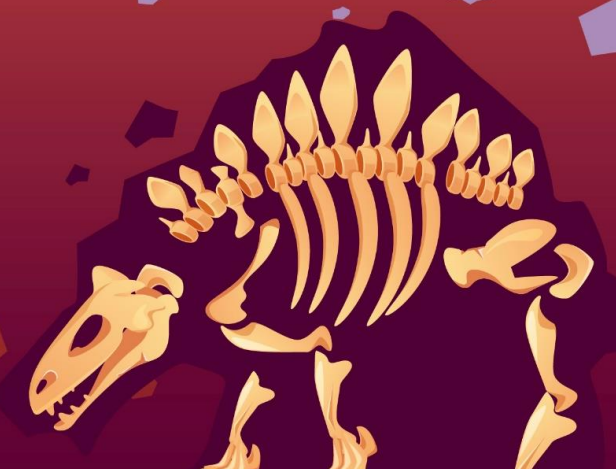
รายวิชาวิทยาศาสตร์และเทคโนโลยี

รหัสวิชา ว16101

ชั้นประถมศึกษาปีที่ 6

ซากดึกดำบรรพ์เกิดขึ้นได้อย่างไร (2)

ครูผู้สอน ครูวิฑูรย์ ศรีเมฆ



# ซากดึกดำบรรพ์ เกิดขึ้นได้อย่างไร (2)





ซากดึกดำบรรพ์แบบโครงร่างแข็งของสิ่งมีชีวิตในอดีต




ไม่ใช่ซากตีกดำบรรพ์

<https://www.thairath.co.th/news/foreign/2126127>



ซากดึกดำบรรพ์แบบโครงร่างแข็งของสิ่งมีชีวิตในอดีต





ซากดึกดำบรรพ์แบบร่องรอยของสิ่งมีชีวิตในอดีต

<https://www.thairath.co.th/news/foreign/2126127>



ซากดึกดำบรรพ์แบบโครงร่างแข็งของสิ่งมีชีวิตในอดีต





ซากดึกดำบรรพ์แบบโครงสร้างแข็งของสิ่งมีชีวิตในอดีต

# กิจกรรมที่ 1

## ซากดึกดำบรรพ์เกิดขึ้นได้อย่างไร



# จุดประสงค์ของกิจกรรม

1. อธิบายการเกิดซากดึกดำบรรพ์ที่เกิดจากโครงร่างของสิ่งมีชีวิตและร่องรอยในอดีต
2. ลงความเห็นจากข้อมูลเกี่ยวกับซากดึกดำบรรพ์ที่เกิดจากโครงร่างและร่องรอยของสิ่งมีชีวิตในอดีต
3. จัดกระทำและสื่อความหมายข้อมูลเกี่ยวกับซากดึกดำบรรพ์ที่เกิดจากโครงร่างและร่องรอยของสิ่งมีชีวิตในอดีต



3. การออกแบบแบบจำลองการเกิดซากดึกดำบรรพ์

หน้า 134



ใบงาน

เรื่อง การเกิด

ซากดึกดำบรรพ์



# วิธีทำกิจกรรม

2. ร่วมกันระดมความคิดในการออกแบบแบบจำลอง  
เพื่อใช้อธิบายการเกิดซากดึกดำบรรพ์ที่แสดง  
ซากดึกดำบรรพ์ทั้ง 2 ชนิดและการเกิด  
ในช่วงเวลาต่างกัน



# วิธีทำกิจกรรม

2. (ต่อ) จากรายการวัสดุอุปกรณ์ที่กำหนดให้  
ในรูปแบบที่น่าสนใจ โดยสามารถสืบค้นข้อมูล  
เพิ่มเติมจากอินเทอร์เน็ตในการสร้างแบบจำลองได้  
บันทึกผลโดยเขียนแบบร่างของแบบจำลอง

# รายการวัสดุ-อุปกรณ์ที่กำหนดให้

1. ทรายละเอียด
2. ปูนปลาสเตอร์
3. เปลือกหอย
4. ไนลอนเสาร์พลาสติก
5. สีส้มอาหาร
6. น้ำ
7. ดินน้ำมัน
8. ซ้อนพลาสติกหรือไม้สำหรับคนสารผสม
9. หลอดหยด
9. พู่กันหรือแปรงขนาดเล็ก
10. ไม้ไอศกรีม
11. ภาชนะสำหรับผสม เช่น แก้วพลาสติก
12. กรรไกร
13. ก्ल่องนม
14. บีกเกอร์
15. กระจกตวง
16. เครื่องชั่ง
17. อื่น ๆ (ตามที่นักเรียนออกแบบ)



# การออกแบบแบบจำลองการเกิดซากดึกดำบรรพ์





## คำชี้แจง

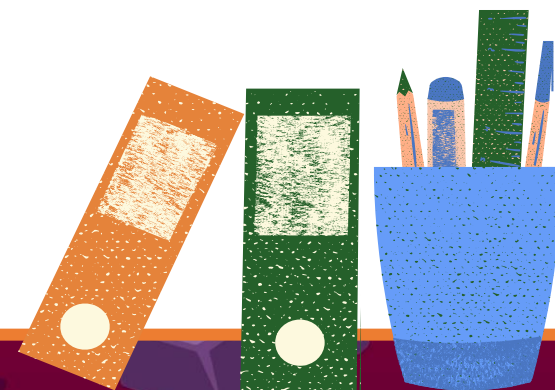
### ในการทำกิจกรรมนักเรียน

- ออกแบบแบบจำลองเพื่อใช้อธิบายการเกิดซากดึกดำบรรพ์ที่แสดงซากดึกดำบรรพ์ทั้ง 2 ชนิดและการเกิดในช่วงเวลาต่างกันจากรายการวัสดุอุปกรณ์ที่กำหนดให้

## คำชี้แจง

### บทบาทครูปลายทาง

- ให้คำแนะนำ และช่วยเหลือนักเรียนตามความเหมาะสม



# ความก้าวหน้าในการออกแบบ แบบจำลองการเกิดซากดึกดำบรรพ์





# สรุปผลการทำกิจกรรม

ซากดึกดำบรรพ์มี 2 แบบ ได้แก่

## 1. แบบโครงร่างแข็งของสิ่งมีชีวิตในอดีต

เช่น เกล็ด กระดุก ฟัน เปลือก กระดอง

## 2. แบบร่องรอยของสิ่งมีชีวิตในอดีต

เช่น รอยตีนของไดโนเสาร์ ส่วนใหญ่พบในหินตะกอน

สามารถออกแบบ

แบบจำลองที่อธิบายการเกิด

ซากดึกดำบรรพ์จากโครงร่าง

และร่องรอยของสิ่งมีชีวิตใน

อดีตที่เกิดในช่วงเวลาต่างกัน

โดยใช้วัสดุต่าง ๆ

ซึ่ง



## สิ่งที่ฉันได้ทำ

กาเครื่องหมาย ✓ ในช่องระดับที่ฉันทำได้ตามระดับความสามารถของตนเอง และสิ่งที่ฉันตั้งใจจะทำให้ดีขึ้น

สิ่งที่ฉันได้ทำ	ระดับที่ฉันทำได้			สิ่งที่ฉันตั้งใจจะทำให้ดีขึ้น
	ดี	พอใช้	ปรับปรุง	
1. เขียนอธิบายการเกิดซากดึกดำบรรพ์ลำดับการเกิด และคาดการณ์สภาพแวดล้อมในอดีตเพื่อสื่อสารให้ผู้อื่นเข้าใจ				<input type="checkbox"/>
2. ใช้เทคโนโลยีในการสืบค้นข้อมูลเพิ่มเติมในการสร้างแบบจำลองได้				<input type="checkbox"/>
3. คิดเชื่อมโยงเกี่ยวกับแบบจำลองและการเกิดซากดึกดำบรรพ์ได้				<input type="checkbox"/>
4. เปิดใจพิจารณาความคิดเห็นอื่น ๆ ที่สมเหตุสมผล หรือมีความเป็นไปได้มากกว่าของตนเอง				<input type="checkbox"/>
5. สะท้อนผลการปฏิบัติงานร่วมกันเป็นทีม ปัญหาที่เกิดระหว่างการสร้างแบบจำลอง วิธีการแก้ปัญหาสามารถและยอมรับ การปรับเปลี่ยนบทบาทหน้าที่เพื่อให้งานพัฒนาและสำเร็จ				<input type="checkbox"/>
6. แปลความหมายข้อมูลและลงข้อสรุปเกี่ยวกับซากดึกดำบรรพ์ได้				<input type="checkbox"/>

## สิ่งที่ฉันได้ทำ

หน้า  
141

ให้นักเรียนทำ  
แบบประเมินตนเองข้อ 3-4  
ตามความเป็นจริง





บทเรียนครั้งต่อไป

# ซากดึกดำบรรพ์ เกิดขึ้นได้อย่างไร (3)





## สิ่งที่ต้องเตรียม

1. ใบงาน เรื่อง การเกิดซากดึกดำบรรพ์
2. วัสดุ-อุปกรณ์ในการสร้างแบบจำลอง  
(ตามที่กลุ่มตนเองได้ออกแบบไว้)

สามารถดาวน์โหลดได้ที่ [www.dltv.ac.th](http://www.dltv.ac.th)

