

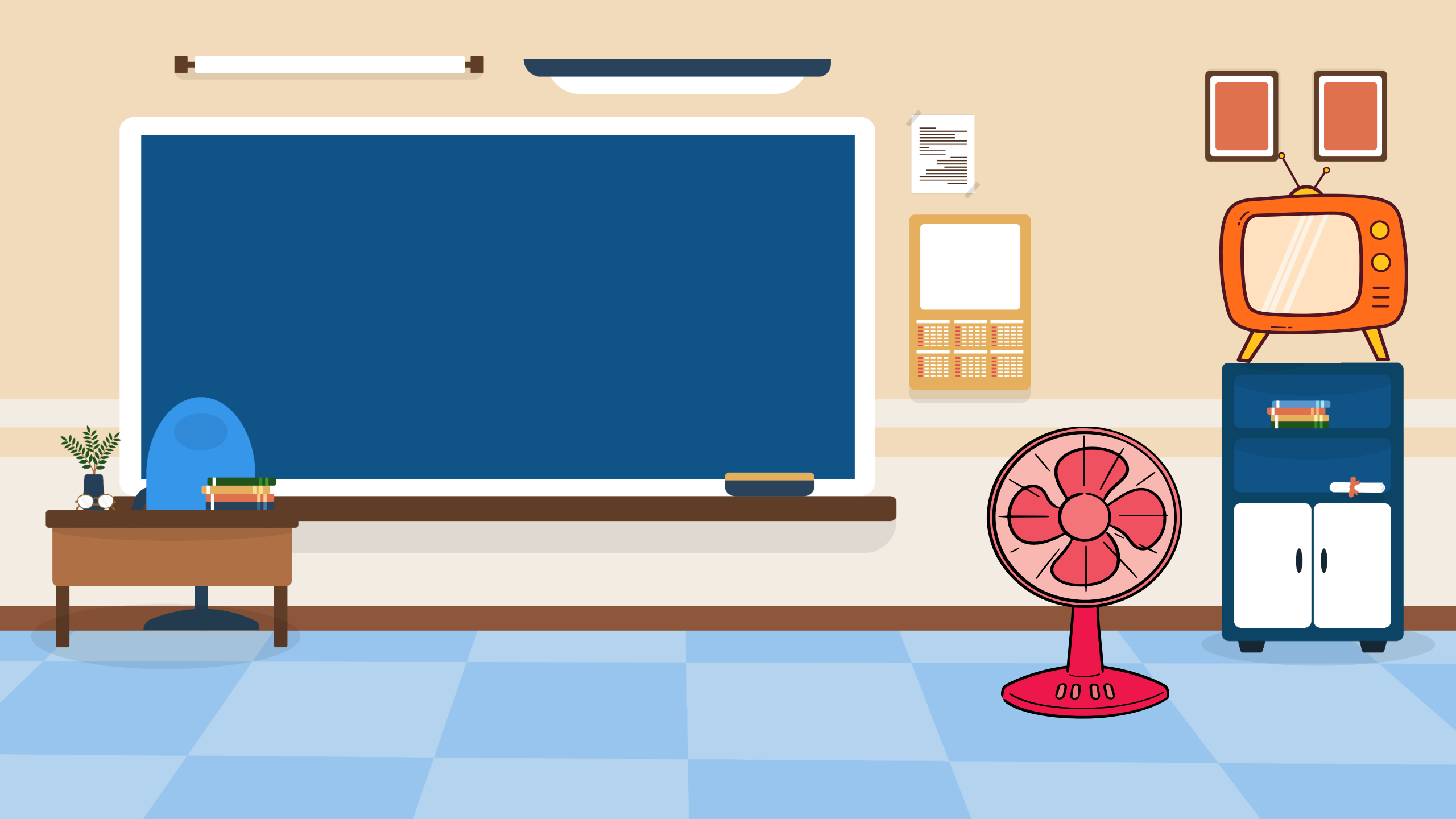
# รายวิชาภาษาไทย

รหัสวิชา ท๑๒๑๐๑ ชั้นประถมศึกษาปีที่ ๒

เรื่อง รู้ความ ทำตามได้  
(เครื่องใช้ในโรงเรียน)

ครูผู้สอน ครูพรนภา ผามบน





เรื่อง

รู้ความ ทำตามได้  
(เครื่องใช้ในโรงเรียน)





## จุดประสงค์การเรียนรู้

๑. บอกหลักการปฏิบัติตามคำสั่งหรือข้อแนะนำในการใช้สถานที่สาธารณะได้
๒. อ่านคำสั่งหรือข้อแนะนำในการใช้สถานที่สาธารณะได้
๓. ปฏิบัติตามคำสั่งหรือข้อแนะนำในการใช้สถานที่สาธารณะได้
๔. เห็นความสำคัญของการอ่านข้อเขียนเชิงอธิบายหรือข้อแนะนำ

# การอ่านข้อเขียน เชิงอธิบาย



## ข้อเขียนเชิงอธิบาย

ข้อเขียนเชิงอธิบาย เป็นข้อความที่แจ้งเรื่องราวต่าง ๆ เพื่ออธิบายและแนะแนวทางการปฏิบัติให้ผู้อ่านทราบ เช่น การใช้สถานที่สาธารณะ การใช้เครื่องใช้ไฟฟ้า



# ข้อควรปฏิบัติในการอ่านข้อเขียนเชิงอธิบาย

๑. อ่านรายละเอียดของข้อเขียน

๒. ทำความเข้าใจข้อเขียนที่อ่านว่ามีจุดประสงค์  
เพื่ออะไร เช่น เพื่อให้ปฏิบัติตาม เพื่อให้คำแนะนำ

๓. ปฏิบัติตนตามข้อแนะนำหรือคำสั่ง  
ในงานเขียนนั้น ๆ





กรุณาทิ้งขยะลงในถัง



กรุณาอย่าส่งเสียงดัง

ห้าม  
ให้อาหารสัตว์





## ตัวอย่าง

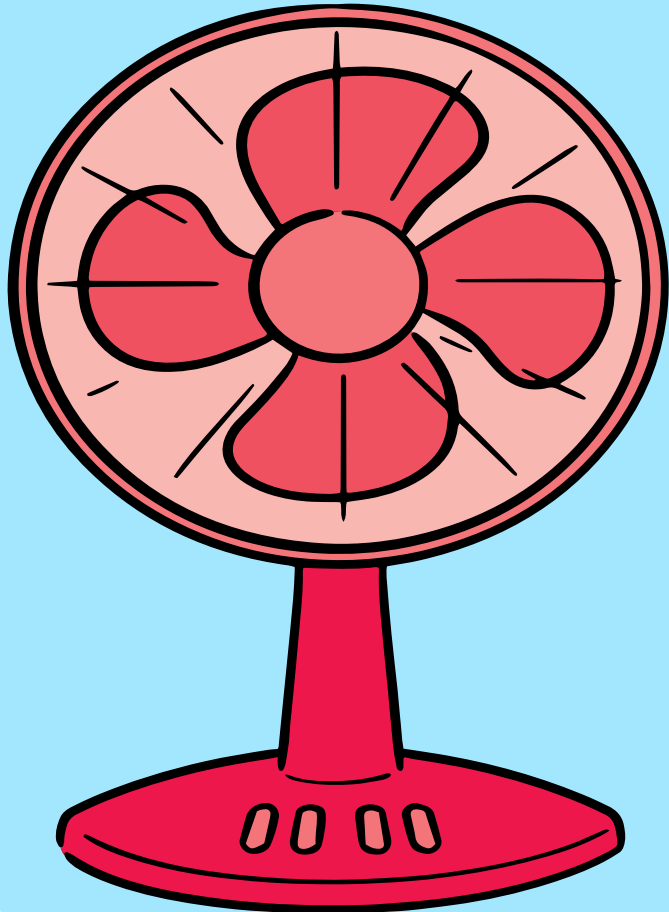
## ข้อแนะนำการใช้เครื่องใช้ไฟฟ้า

๑. อย่าเสียบปลั๊กไฟ หรือเปิด-ปิดสวิตช์ไฟ ขณะที่ตัวเปียก เพราะอาจทำให้ไฟฟ้าดูดได้
๒. ไม่นำนิ้วมือหรือสิ่งต่าง ๆ เช่น ไม้ กระดาษ แห่เข้าไปในปลั๊กไฟหรือเครื่องใช้ไฟฟ้า
๓. หลีกเลี่ยงการสัมผัสสายไฟที่ชำรุด เก็บรักษาเครื่องใช้ไฟฟ้าไว้ในที่แห้ง
๔. ดูแลรักษาความสะอาดของเครื่องใช้ไฟฟ้าอยู่เสมอ
๕. ปิดสวิตช์ไฟ และดึงปลั๊กเครื่องใช้ไฟฟ้าทุกชนิดเมื่อเลิกใช้งาน เพื่อเป็นการประหยัดพลังงาน



## ตัวอย่าง

## ข้อแนะนำการใช้พัดลม



๑. เลือกซื้อที่มีเครื่องหมาย มาตรฐานผลิตภัณฑ์อุตสาหกรรม (มอก.)
๒. ไม่ควรเปิดพัดลมใกล้ผ้าม่าน, มุ้ง เพราะพัดลมจะดูดวัสดุที่เบาตกลงเข้าไปพันในเครื่อง ซึ่งอาจเกิดอันตรายได้
๓. ห้ามพ่นสเปรย์ทุกชนิดเข้าไปในตัวพัดลมโดยเด็ดขาด
๔. ห้ามใช้นิ้วมือ, ดินสอ หรือสิ่งของอื่น ๆ แหย่เข้าไปในตะแกรงพัดลม ขณะที่ใบพัดกำลังหมุน
๕. หากชิ้นส่วนของอุปกรณ์ไฟฟ้า เช่น สายไฟ มอเตอร์ ชำรุด ไม่ควรซ่อมด้วยตัวเอง

## ตัวอย่าง

## ข้อแนะนำการใช้โทรทัศน์



๑. วางโทรทัศน์ไว้ในที่ถ่ายเทสะดวกและตั้งห่างจากผนังอย่างน้อย ๑๐ เซนติเมตร
๒. ไม่ควรเสียบปลั๊กทิ้งไว้ อาจทำให้เกิดอันตรายในขณะเกิดฟ้าแลบได้
๓. ก่อนทำความสะอาดโทรทัศน์ให้ถอดปลั๊กทุกครั้ง
๔. หากโทรทัศน์ชำรุด ไม่ควรซ่อมเอง

## ตัวอย่าง

## ข้อแนะนำการใช้ตู้กดน้ำ



๑. ติดตั้งสายดินให้ถูกวิธีพร้อมติดตั้งเครื่องทำน้ำเย็น
๒. ติดตั้งเครื่องป้องกันอันตรายจากไฟฟ้ารั่ว
๓. ติดตั้งเครื่องกดน้ำในบริเวณที่เป็นฉนวนไฟฟ้าและไม่เปียกชื้น เช่น ปูพื้นด้วยยาง และไม่ควรมีน้ำขึ้นแฉะ

## ตัวอย่าง

## ข้อแนะนำการใช้เตาไฟฟ้า

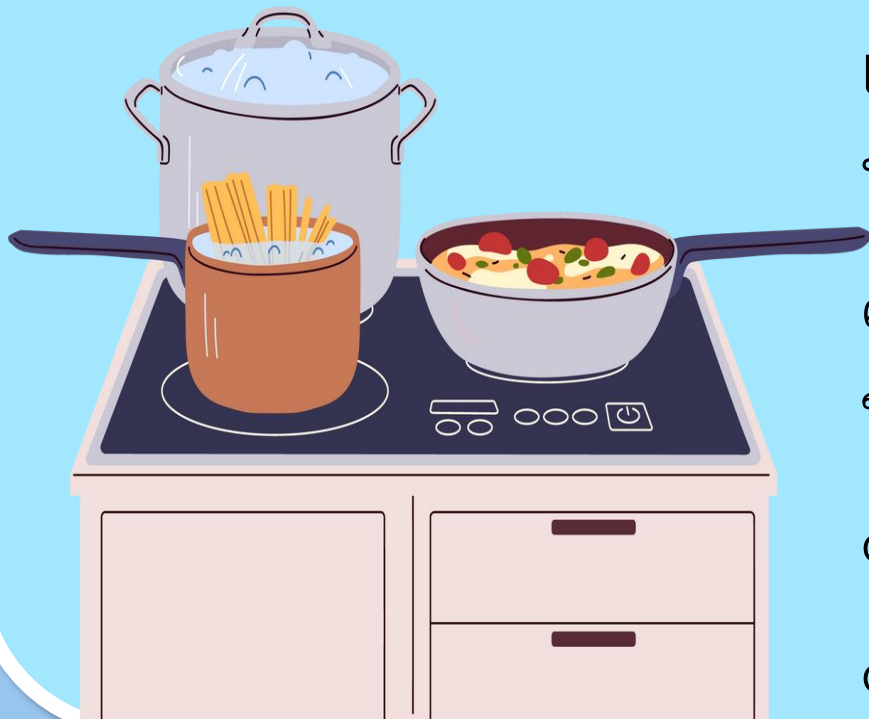
๑. หลีกเลี่ยงการวางวัสดุติดไฟหรือพลาสติก  
ลงบนพื้นผิวเตาไฟฟ้า

๒. ไม่ควรติดตั้งเตาไฟฟ้าใกล้บริเวณที่มีความร้อนสูง  
เพื่อหลีกเลี่ยงความเสียหายที่เกิดกับเครื่องหรือ  
ทำให้เครื่องทำงานผิดปกติ

๓. หลีกเลี่ยงการสัมผัสบริเวณที่ทำอาหาร เนื่องจาก  
ขณะใช้งานกระจกเตาจะมีความร้อน อาจเป็นอันตรายได้

๔. หยุดใช้งานทันทีที่พบว่ากระจกหน้าเตาแตก

๕. ไม่ควรปล่อยให้เด็กเล่นเตาไฟฟ้า



# ข้อเขียนเชิงอธิบายในการใช้สถานที่สาธารณะ



## ข้อควรปฏิบัติในการใช้โรงอาหาร

๑. ล้างมือด้วยสบู่ก่อนรับประทานอาหาร
๒. ยืนเว้นระยะห่างขณะรอซื้ออาหาร
๓. รับประทานอาหารด้วยช้อน ส้อมส่วนตัว
๔. นั่งรับประทานอาหารโดยเว้นระยะห่าง
๕. นำภาชนะวางจุดที่กำหนด



## ข้อควรปฏิบัติในการใช้ห้องคอมพิวเตอร์

๑. แต่งกายสุภาพเรียบร้อย
๒. ไม่คุยหรือส่งเสียงดังรบกวนผู้อื่น
๓. ไม่นำอาหารหรือเครื่องดื่มเข้ามารับประทาน
๔. ต้องลงชื่อเพื่อขอใช้งานคอมพิวเตอร์ทุกครั้ง
๕. ใช้บริการคอมพิวเตอร์ได้ครั้งละ ๑ ชั่วโมง





## ข้อควรปฏิบัติในการใช้ห้องสมุด

๑. แต่งกายสุภาพเรียบร้อย
๒. ไม่คุยหรือส่งเสียงดังรบกวนผู้อื่น
๓. ไม่นำอาหารหรือเครื่องดื่มเข้ามารับประทาน
๔. ไม่ขีดเขียนลงในหนังสือ ไม่ตัดหรือฉีกหนังสือ และไม่ควรรีบหนังสือ
๕. สำหรับผู้ที่มีบัตรสมาชิกห้องสมุด สามารถยืมหนังสือได้ ดังนี้
  - ครู ยืมหนังสือได้ครั้งละ ๗ เล่ม
  - นักเรียน ยืมหนังสือได้ครั้งละ ๕ เล่มโดยยืมได้ครั้งละ ๕ วัน เท่านั้น



# กิจกรรม

## ถึงตาหนู ลองทำดูบ้าง

ให้นักเรียนระดมความคิด  
เขียนชื่อเขียนเชิงอธิบายตามสถานที่















## กิจกรรมของปลายทางในวันนี้

### บทบาทนักเรียน

๑. นักเรียนฟังคำสั่งแจ้งการทำกิจกรรม
๒. นักเรียนทำใบงานที่ ๘  
เรื่องทำได้ ทำดี

### บทบาทครูปลายทาง

๑. ครูชี้แจ้งการทำกิจกรรม
๒. ครูเดินดู และให้ความช่วยเหลือ  
ตามความเหมาะสม





ใบงานที่ ๘ เรื่อง ทำได้ทำดี  
หน่วยการเรียนรู้ที่ ๗ เรื่อง อ่านได้ใช้เป็น  
แผนการจัดการเรียนรู้ที่ ๘ เรื่อง รู้ความ ทำตามได้ (เครื่องใช้ในโรงเรียน)  
รายวิชา ภาษาไทย รหัสวิชา ท๑๒๑๐๑ ภาคเรียนที่ ๑ ชั้นประถมศึกษาปีที่ ๒

คำชี้แจง ใส่เครื่องหมาย ☺ หน้าข้อความที่ปฏิบัติตามข้อแนะนำได้ถูกต้อง  
ใส่เครื่องหมาย ☹ หน้าข้อความที่ปฏิบัติตามข้อแนะนำไม่ถูกต้อง

- เื่องฟ้ารับประทานอาหารและขนมในโรงอาหารเสร็จเรียบร้อยก่อนไปเล่นกับเพื่อน
- ไข่น้อยเสียบปลั๊กพัดลมทันทีหลังจากที่เพิ่งล้างมือมา
- น้ำฝนไปยืมหนังสือกับครูบรรณารักษ์ในห้องสมุด
- น้ำปิ่นสำรวจตนเองและความเรียบร้อยทุกครั้งก่อนออกจากห้องน้ำ
- สัมหยุดไกวชิงช้าแรง และสูง เพราะต้องการให้เพื่อนชมว่าตนเองเก่ง
- สัมโอนำขนมเข้าไปรับประทานในสนามหญ้าเทียมขณะเข้าไปดูที่ ๆ เล่นฟุตบอล
- ปิงปองไม่วิ่งและไม่ส่งเสียงดังในห้องเรียน
- ใตงเปิด-ปิด คอมพิวเตอร์ตามขั้นตอนที่อยู่บนโต๊ะทุกครั้งที่ใช้งาน



## ใบงานที่ ๘

# ทำได้ ทำดี

สามารถดาวน์โหลดได้ที่ [www.dltv.ac.th](http://www.dltv.ac.th)



# เฉลี่ยใบงาน



## คำชี้แจง

ใส่เครื่องหมาย 👍 หน้าข้อความที่ปฏิบัติตามข้อแนะนำได้ถูกต้อง

ใส่เครื่องหมาย 👎 หน้าข้อความที่ปฏิบัติตามข้อแนะนำไม่ถูกต้อง



เอียงฟ้ารับประทานอาหารและขนมในโรงอาหารเสร็จเรียบร้อยแล้วก่อนไปเล่นกับเพื่อน



ไข่มุกเสียบปลั๊กพัดลมทันทีหลังจากที่เพิ่งล้างมือมา



นำฝนไปยืมหนังสือกับครูบรรณารักษ์ในห้องสมุด

## คำชี้แจง

ใส่เครื่องหมาย 👍 หน้าข้อความที่ปฏิบัติตามข้อแนะนำได้ถูกต้อง

ใส่เครื่องหมาย 👎 หน้าข้อความที่ปฏิบัติตามข้อแนะนำไม่ถูกต้อง



น้ำป้อนสำรวจตนเองและความเรียบร้อยทุกครั้งก่อนออกจากห้องน้ำ



ส้อมโกวชิงซ่าแรง และสูง เพราะต้องการให้เพื่อนชมว่าตนเองเก่ง



ส้อมโอนำขนมเข้าไปรับประทานในสนามหญ้าเทียมขณะเข้าไปดูฟี ๓ เล่นฟุตบอล

## คำชี้แจง

ใส่เครื่องหมาย 👍 หน้าข้อความที่ปฏิบัติตามข้อแนะนำได้ถูกต้อง

ใส่เครื่องหมาย 👎 หน้าข้อความที่ปฏิบัติตามข้อแนะนำไม่ถูกต้อง



ป้องกันไม่วิ่งและไม่ส่งเสียงดังในห้องเรียน



ใบตองเปิด-ปิด คอมพิวเตอร์ตามขั้นตอนที่อยู่บนโต๊ะทุกครั้งที่ใช้งาน

# สรุปบทเรียน



การอ่านข้อเขียนเชิงอธิบาย  
ในชีวิตประจำวัน

















## บทเรียนครั้งต่อไป

# เรื่อง อ่านได้ ใช้เป็น (เครื่องใช้ในบ้าน)

## สิ่งที่ต้องเตรียม

๑. สลากยา, เครื่องใช้ไฟฟ้า
๒. ใบงานที่ ๙ เรื่อง อ่านได้ ใช้เป็น

สามารถดาวน์โหลดได้ที่ [www.dltv.ac.th](http://www.dltv.ac.th)



รู้ความ ทำตามได้

