

รายวิชา คณิตศาสตร์

รหัสวิชา ค14101

ชั้นประถมศึกษาปีที่ 4

เรื่อง การสร้างโจทย์ปัญหา

การบวก ลบ คูณ หารระคน จากภาพ

ครูผู้สอน ครูแพรวนภา ปันฉิม



การสร้างโจทย์ปัญหา

การบวก ลบ คูณ หารระคน

จากภาพ



จุดประสงค์การเรียนรู้



สร้างโจทย์ปัญหาเกี่ยวกับการบวก ลบ คูณ หาร
ระคนจากภาพ ได้อย่างสมเหตุสมผลและสามารถ
แก้โจทย์ปัญหาได้

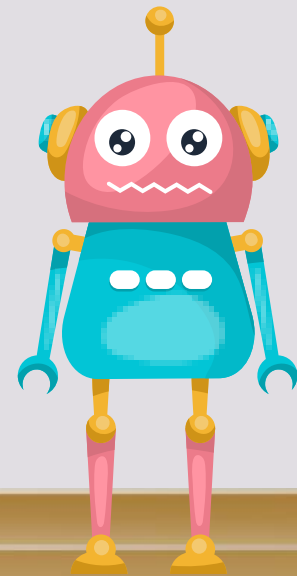




1,250 บาท



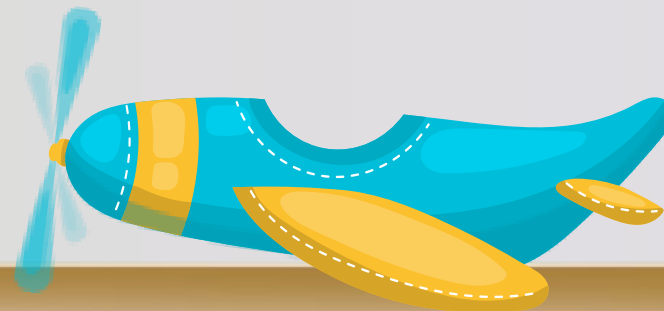
2,300 บาท



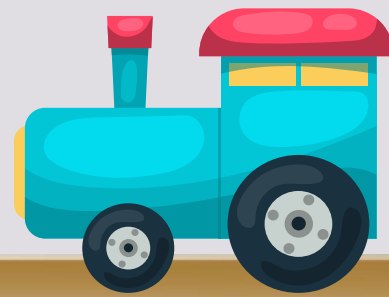
1,100 บาท



790 บาท



540 บาท



490 บาท

TOYS

S H O P



650 บาท



340 บาท



1,650 บาท



หากนักเรียนมีเงิน 1,500 บาท ให้นักเรียนเลือกซื้อ
สินค้าได้ 2 ชิ้น นักเรียนจะเลือกซื้อสินค้าใดบ้าง

สร้างโจทย์ปัญหา

การบวก ลบ คูณ หารระคน

จากภาพ และหาคำตอบ

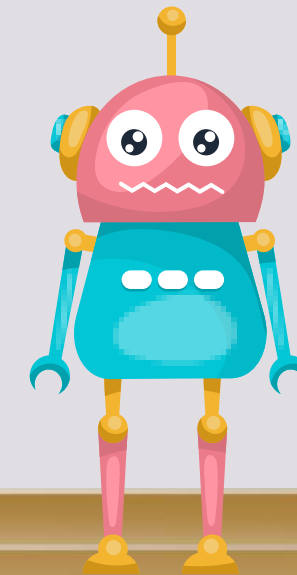




1,250 บาท



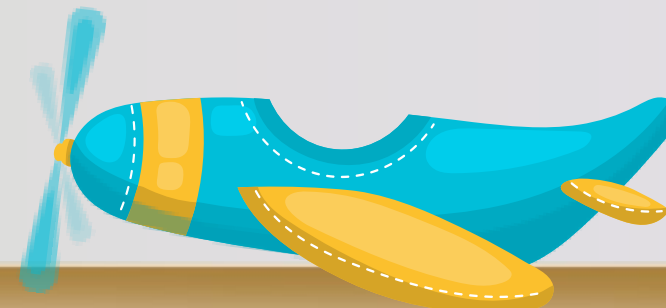
2,300 บาท



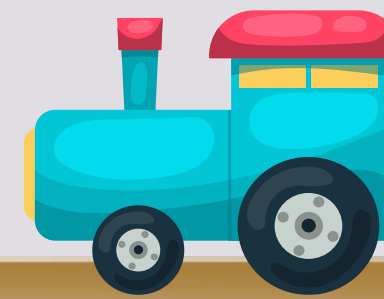
1,100 บาท



790 บาท



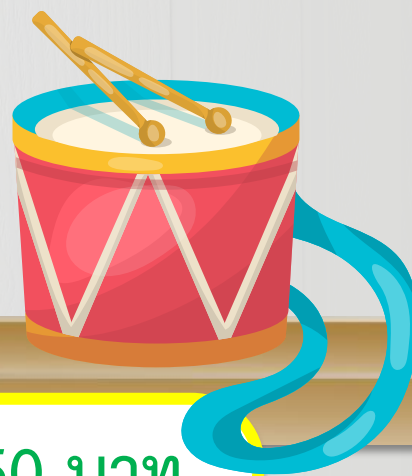
540 บาท



490 บาท

TOYS

SHOP



650 บาท



340 บาท



1,650 บาท

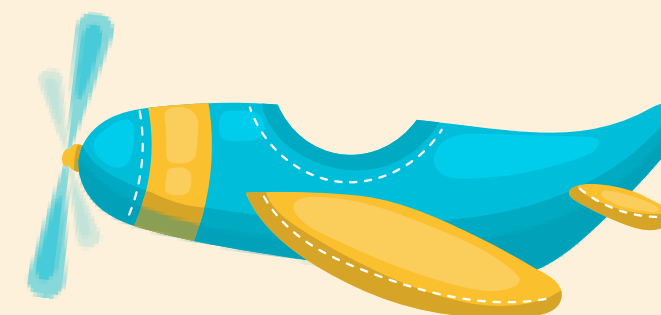
โจทย์กำหนดอะไรให้

ต้นน้ำมีเงิน 1,500 บาท ต้องการซื้อ

เครื่องบินบังคับ 2 ชั้น ราคาชิ้นละ 540 บาท

ต้นน้ำเหลือเงินกี่บาท

โจทย์ถามอะไร



540 บาท

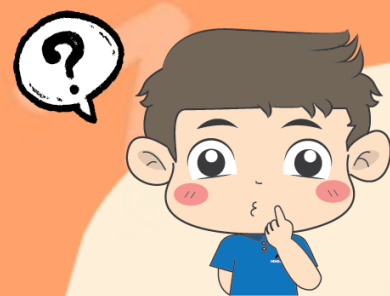


ต้นน้ำมีเงิน 1,500 บาท

ต้องการซื้อเครื่องบินบังคับ

2 ชั้น ราคาชั้นละ 540 บาท

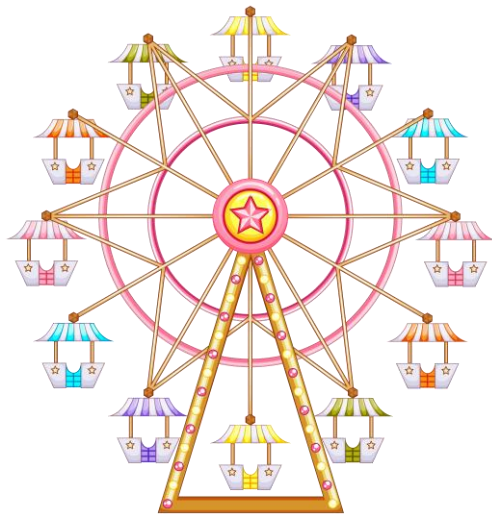
ต้นน้ำเหลือเงินกี่บาท



ประโยคสัญลักษณ์ $1,500 - (2 \times 540) = \square$

ต้นน้ำเหลือเงิน **420** บาท

ราคาบัตรของสวนสนุกแห่งหนึ่ง



150 บาท



120 บาท



200 บาท



120 บาท



170 บาท

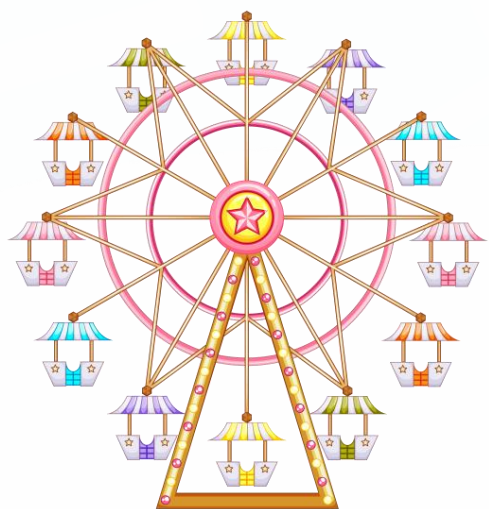


150 บาท



120 บาท

ครอบครัวหนึ่งมี พ่อ แม่ และลูก 2 คน
ทั้งสี่คนเข้าบ้านผีสิงราคาบัตรใบละ 120 บาท
และลูกเล่นชิงช้าสวรรค์อีกราคาบัตรใบละ 150 บาท
ครอบครัวนี้จ่ายค่าบัตรไปทั้งหมดกี่บาท



150 บาท



120 บาท

ครอบครัวหนึ่งมี พ่อ แม่ และลูก 2 คน

ทั้งสี่คนเข้าบ้านผีสิงราคาบัตร

ใบละ 120 บาท และลูกเล่นชิงช้าสวรรค์

อีกราคาบัตรใบละ 150 บาท

ครอบครัวนี้จ่ายค่าบัตรไปทั้งหมดกี่บาท



ประโยคสัญลักษณ์

$$(4 \times 120) + (2 \times 150) = \square$$

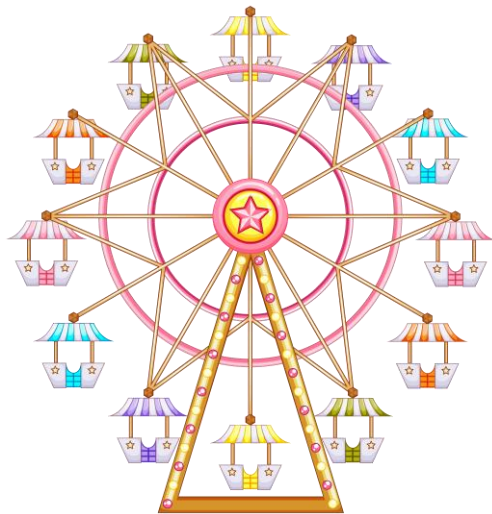
ประโยคสัญลักษณ์ $(4 \times 120) + (2 \times 150) = \square$

วิธีทำ $(4 \times 120) + (2 \times 150) = 480 + (2 \times 150)$
 $= 480 + 300$
 $= 780$

ตอบ ครอบครัวนี้จ่ายค่าบัตรไปทั้งหมด ๗๘๐ บาท



ราคาบัตรของสวนสนุกแห่งหนึ่ง



150 บาท



120 บาท



200 บาท



120 บาท



170 บาท



120 บาท



200 บาท

สามพี่น้องเข้าสวนสนุก ทั้งสามคนเลือกเล่น

ม้าหมุนและรถไฟเหาะ ราคาบัตรม้าหมุนใบละ

120 บาท และราคาบัตรรถไฟเหาะใบละ 200 บาท

สามพี่น้องนี้จ่ายค่าบัตรไปทั้งหมดกี่บาท



120 บาท



200 บาท

สามพี่น้องเข้าสวนสนุก ทั้งสามคนเลือกเล่น
ม้าหมุนและรถไฟเหาะ ราคาบัตรม้าหมุน
ใบละ 120 บาท และราคาบัตรรถไฟเหาะ
ใบละ 200 บาท สามพี่น้องนี้จ่ายค่าบัตรไป
ทั้งหมดกี่บาท



ประโยคสัญลักษณ์

$$(3 \times 120) + (3 \times 200) = \square$$



120 บาท



200 บาท

สามพี่น้องเข้าสวนสนุก ทั้งสามคนเลือกเล่น
ม้าหมุนและรถไฟเหาะ ราคาบัตรม้าหมุน
ใบละ 120 บาท และราคาบัตรรถไฟเหาะ
ใบละ 200 บาท สามพี่น้องนี้จ่ายค่าบัตรไป
ทั้งหมดกี่บาท



ประโยคสัญลักษณ์

$$3 \times (120 + 200) = \square$$

ประโยคสัญลักษณ์ $3 \times (120 + 200) = \square$

วิธีทำ $3 \times (120 + 200) = 3 \times 320$
 $= 960$

ตอบ สามพี่น้องนี้จ่ายค่าบัตรไปทั้งหมด ๙๖๐ บาท



สร้างโจทย์ปัญหาการบวก ลบ คูณ หารระคน จากภาพที่กำหนด
เขียนประโยคสัญลักษณ์และแสดงวิธีหาคำตอบ



150 บาท



120 บาท



200 บาท



120 บาท



170 บาท

ราคาบัตรของสวนสนุกแห่งหนึ่ง



150 บาท



120 บาท



200 บาท



120 บาท



170 บาท



สรุปบทเรียน

โจทย์ปัญหาประกอบด้วย

1. สิ่ง โจทย์กำหนดให้
2. สิ่ง โจทย์ถาม





สรุปบทเรียน

การสร้างโจทย์ปัญหาการบวก ลบ คูณ หารระคน
จากภาพ ต้องสร้างให้สอดคล้องกับสถานการณ์
เลือกใช้จำนวนและการดำเนินการให้เหมาะสม



แบบฝึกหัดที่ 1.57

(ข้อ 1)



ใบงาน

เรื่อง การสร้างโจทย์ปัญหาการบวก ลบ คูณ หารระคนจากภาพ

สามารถดาวน์โหลดใบงานได้ที่ www.dltv.ac.th



คำชี้แจงบทบาทครูปลายทาง

1. แจกแบบฝึกหัด 1.57 ให้นักเรียน
2. ครูอธิบายคำชี้แจงแต่ละข้อ
3. ครูตรวจสอบความถูกต้องและให้ความช่วยเหลือตามความเหมาะสม



คำชี้แจงกิจกรรมนักเรียน

ให้นักเรียนทำแบบฝึกหัด 1.57



จากภาพรูปต่อไปนี้ ให้นักเรียนสร้างโจทย์ปัญหาที่มี 2 เครื่องหมาย จำนวน 2 ข้อ
เขียนประโยคสัญลักษณ์และหาคำตอบ

ราคาบัตร



บัตรรวมเครื่องเล่น เด็ก - ผู้ใหญ่ราคาเท่ากัน ๕๐๐ บาท (ราคาเฉพาะลูกค้าชาวไทย)
ใช้ผ่านประตู และเล่นเครื่องเล่นต่างๆ ตามที่ระบุไว้ในบัตร อย่างละ ๑ รอบ ยกเว้น
เมืองหิมะ โทคาร์ท จักรยานน้ำ เรือบัม ที่ต้องซื้อบัตรต่างหาก



บัตรริมเวสต์วีซ่า เด็ก - ผู้ใหญ่ราคาเท่ากัน ๖๐๐ บาท (ราคาเฉพาะลูกค้าชาวไทย)
ใช้ผ่านประตู และเล่นเครื่องเล่นที่รอบก็ได้ ยกเว้น เมืองหิมะ โทคาร์ท จักรยานน้ำ
เรือบัม ที่ต้องซื้อบัตรต่างหาก



ราคาบัตร บัตรผ่านประตู ผู้ใหญ่ราคา ๒๕๐ บาท เด็ก ราคา ๒๐๐ บาท
(ราคาเฉพาะลูกค้าชาวไทย)
ใช้ผ่านประตู และชมโชว์ต่างๆ ได้

(ที่มา : <http://www.dreamworld.co.th/panoramic/content.php?type=10> ณ วันที่ 28 ธันวาคม 2560)



บทเรียนครั้งต่อไป

เรื่อง การเฉลี่ย (1)

สิ่งที่ต้องเตรียม

1. แบบฝึกหัด 1.58
2. ตัวเบี่ยงหรือตัวนับ

(สามารถดาวน์โหลดได้ที่ www.dltv.ac.th)

