

# รายวิชาคณิตศาสตร์

รหัสวิชา ค12101 ชั้นประถมศึกษาปีที่ 2

เรื่อง การหารูปที่หายไปในรูปแบบรูปซ้ำของรูปเรขาคณิตและรูปอื่น ๆ โดยสมาชิกในแต่ละชุดที่ซ้ำมี 3 รูปหรือ 4 รูป

ครูผู้สอน ครูพีระพงษ์ เย็นทรวง



เรื่อง การหารูปที่หายไปในรูปแบบรูปซ้ำของรูปเรขาคณิตและ  
รูปอื่น ๆ โดยสมาชิกในแต่ละชุดที่ซ้ำมี 3 รูปหรือ 4 รูป





## จุดประสงค์การเรียนรู้

1. บอกรูปที่หายไปในรูปแบบรูปซ้ำ โดยสมาชิก  
ในแต่ละชุดที่ซ้ำมี 3 รูปหรือ 4 รูป
2. ให้เหตุผลได้
3. สื่อสารและสื่อความหมายทางคณิตศาสตร์

# ทบทวน



แบบรูปซ้ำ โดยสมาชิกในแต่ละชุด

ที่ซ้ำมี 3 รูปหรือ 4 รูป





## แบบรูปในภาพ มีรูปอะไรบ้าง

รูปโรงเรียน รูปโรงพยาบาล รูปสถานีตำรวจ และรูปร้านขายผลไม้



รูปถัดไปจะเป็นรูปใด เพราะเหตุใด



เพราะรูปสุดท้ายเป็นรูป



รูปถัดไปจึงต้องเริ่มต้นที่



และต่อกับ



กิจกรรมการหารูปที่หายไป  
ในแบบรูปซ้ำ  
โดยสมาชิกในแต่ละชุดที่ซ้ำมี 3 รูป





แบบรูปที่กำหนด มีรูปใดบ้าง

รูปทรงกระบอก รูปทรงสี่เหลี่ยมมุมฉาก และรูปทรงกลม





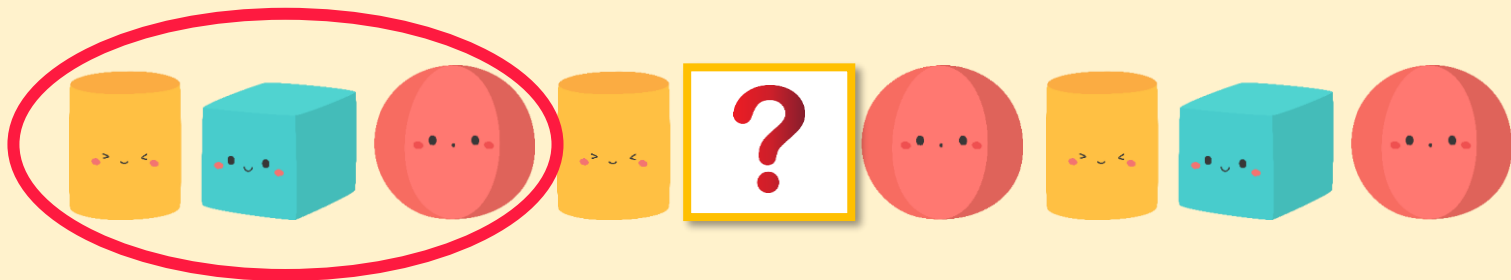
ชุดที่ซ้ำในแบบรูปมีสมาชิกกี่รูป รูปอะไรบ้าง

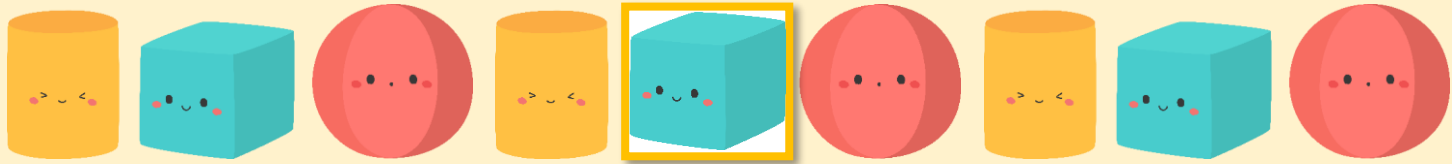
3 รูป

ได้แก่ รูปทรงกระบอก รูปทรงสี่เหลี่ยมมุมฉาก รูปทรงกลม



วงล้อมรอบชุดที่ซ้ำ ได้ดังนี้





รูปที่หายไปต้องเป็นรูปใด เพราะเหตุใด



เพราะเป็นรูปที่เรียงซ้ำกันโดยเริ่มจาก



กิจกรรมการหารูปที่หายไป  
ในแบบรูปซ้ำ  
โดยสมาชิกในแต่ละชุดที่ซ้ำมี 4 รูป





แบบรูปที่กำหนดมีรูปใดบ้าง

รูปเด็กผู้ชาย รูปลูกสุนัข รูปเด็กผู้หญิง และรูปลูกแมว



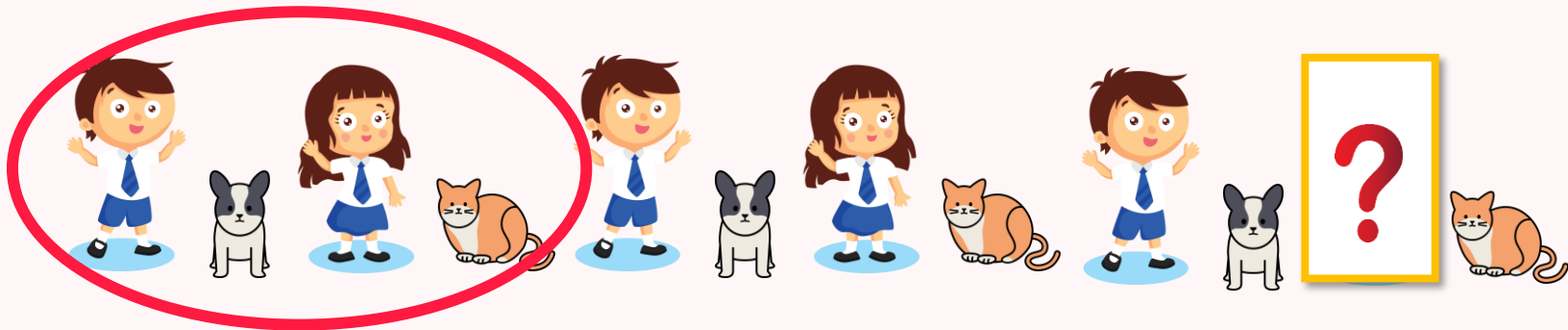
ชุดที่ซ้ำในแบบรูปมีสมาชิกกี่รูป รูปอะไรบ้าง

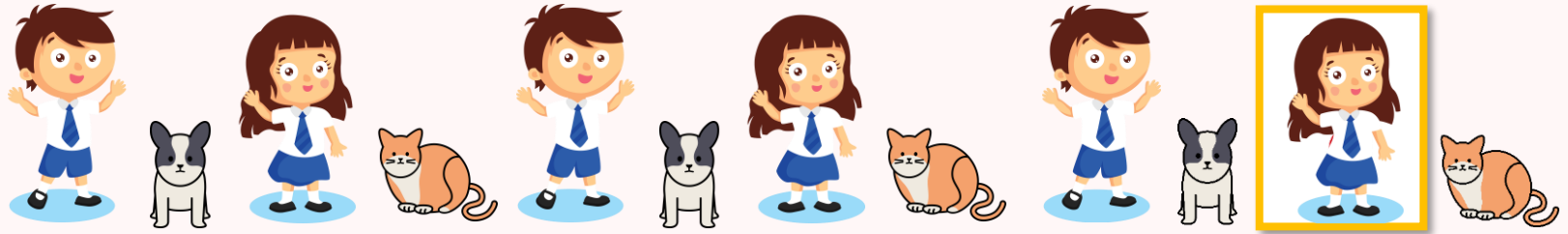
4 รูป ได้แก่





# วงล้อมรอบชุดที่ซ้ำ ได้ดังนี้





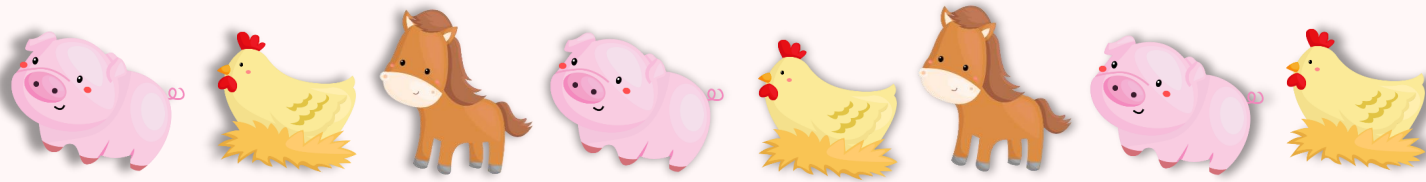
รูปที่หายไปต้องเป็นรูปใด เพราะเหตุใด



เพราะเป็นรูปที่เรียงซ้ำกันโดยเริ่มจาก

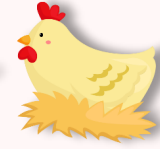






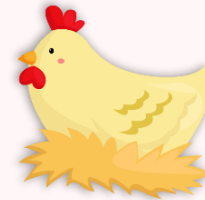
แบบรูปที่กำหนด มีรูปใดบ้าง

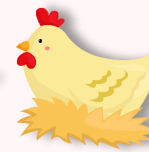
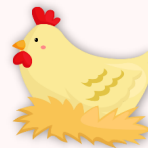
รูปหมู รูปไก่ และรูปม้า



ชุดที่ซ้ำในแบบรูปมีสมาชิกกี่รูป รูปอะไรบ้าง

3 รูป ได้แก่









รูปที่หายไป ต้องเป็นรูปใด เพราะเหตุใด







เพราะม้าต้องอยู่หลังไก่และหน้าหมูเสมอ

L  V  L  V E L  V E



แบบรูปที่กำหนดมีรูปใดบ้าง


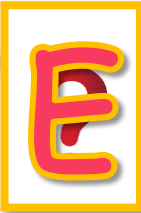



รูปตัวอักษร L รูปหัวใจ  รูปตัวอักษร V และรูปตัวอักษร E

L  V  L  V E L  V E



ชุดที่ซ้ำในแบบรูปมีสมาชิกกี่รูป รูปอะไรบ้าง

4 รูป ได้แก่  L V E

L  V  L  V  L  V E



รูปที่หายไป ต้องเป็นรูปใด เพราะเหตุใด

E เพราะ E ต้องอยู่หลัง V แต่อยู่หน้า L เสมอ



แบบรูปที่กำหนด มีรูปใดบ้าง

รูปหลอดไฟสีแดง

รูปหลอดไฟสีเขียว

รูปหลอดไฟสีเหลือง

และรูปหลอดไฟฟ้า



ชุดที่ซ้ำในแบบรูปมีสมาชิกกี่รูป รูปอะไรบ้าง

4 รูป ได้แก่







จากซ้ายไปขวา หลอดไฟตำแหน่งที่ 2 จะเป็นสีอะไร  
เพราะเหตุใด

**สีเขียว** เพราะหลอดไฟสีเขียวอยู่หลังหลอดไฟสีแดง  
และอยู่หน้าหลอดไฟสีเหลือง



จากซ้ายไปขวา หลอดไฟตำแหน่งที่ 8 จะเป็นสีอะไร  
เพราะเหตุใด

**สีฟ้า** เพราะ หลอดไฟสีฟ้าอยู่หลังหลอดไฟสีเหลือง  
และอยู่หน้าหลอดไฟสีแดง



จะได้แบบรูป ดังนี้



ตำแหน่งที่ 2



ตำแหน่งที่ 8



# สรุป





## สรุป

การหารูปที่หายไปในรูปแบบรูปซ้ำของรูปเรขาคณิตและรูปอื่น ๆ อาจทำได้โดยหาจุดสี.....ในรูปแบบรูปก่อนแล้วจึงพิจารณาความเกี่ยวข้องของรูปที่หายไปกับรูปก่อนหน้าหรือรูปถัดไป

# แบบฝึกหัด 4.3



สามารถดาวน์โหลดได้ที่ [www.dltv.ac.th](http://www.dltv.ac.th)





## กิจกรรมของปลายทางในวันนี้

### คำชี้แจงกิจกรรมนักเรียน

1. อ่านคำสั่งของแบบฝึกหัด 4.3
2. ทำแบบฝึกหัด 4.3
3. ตรวจสอบคำตอบ

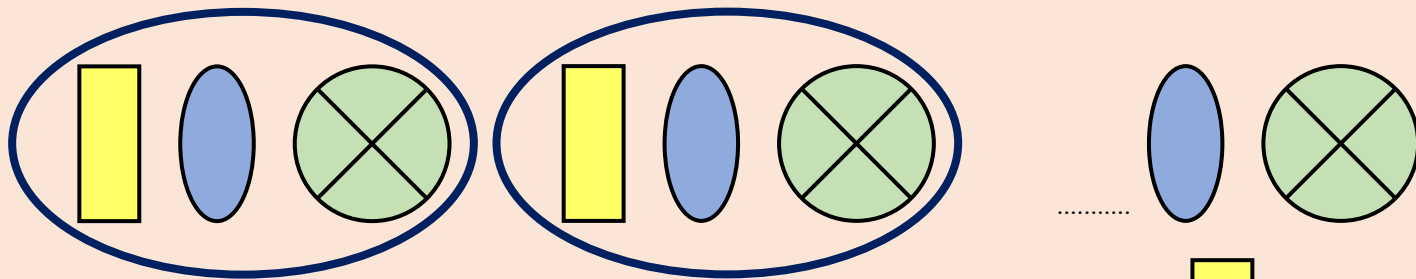
### คำชี้แจงกิจกรรมครู

1. แจกแบบฝึกหัด 4.3
2. อธิบายคำสั่งของแบบฝึกหัด 4.3
3. ตรวจสอบความเข้าใจของผู้เรียน

1

เขียนวงล้อมรอบชุดที่ซ้ำและเขียนรูปที่หายไปแบบรูป

ตัวอย่าง



ชุดที่ซ้ำในแบบรูป มีสมาชิก.....**3**.....รูป และรูปที่หายไป คือ .....



1)



ชุดที่ซ้ำในแบบรูป มีสมาชิก.....รูป และรูปที่หายไป คือ .....

2)



ชุดที่ซ้ำในแบบรูป มีสมาชิก.....รูป และรูปที่หายไป คือ .....

3)

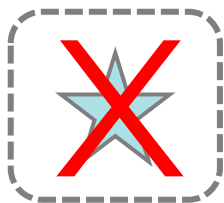


ชุดที่ซ้ำในแบบรูป มีสมาชิก.....รูป และรูปที่หายไป คือ .....

2

เขียนวงล้อมรอบชุดที่ซ้ำและเขียน x รูปที่หายไปในรูปแบบรูป

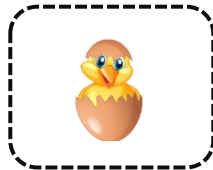
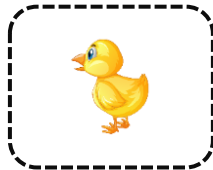
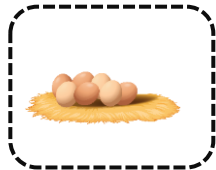
1)



1)



2)



4)

A N T  A \_ T  A N T 

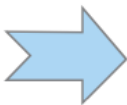
N

A



T

5)



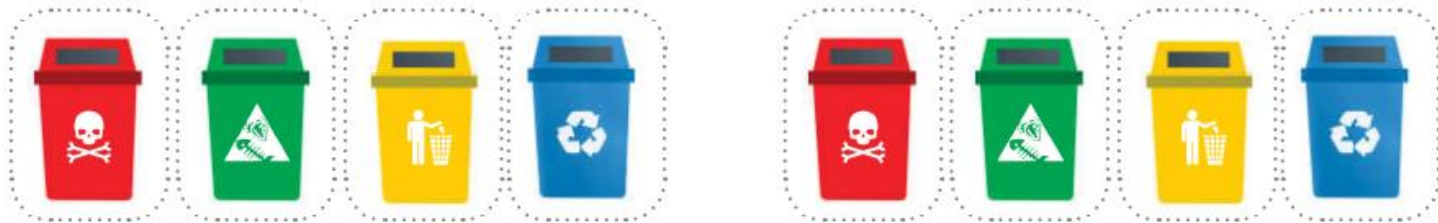
6)



7)



8)





## บทเรียนครั้งต่อไป

เรื่อง แบบรูปซ้ำของรูปเรขาคณิตและรูปอื่น ๆ  
ในแต่ละชุดที่ซ้ำมีสมาชิก 2 รูป 3 รูป และ 4 รูป

สิ่งที่ต้องเตรียม

**แบบฝึกหัด 4.4**

สามารถดาวน์โหลดได้ที่ [www.dltv.ac.th](http://www.dltv.ac.th)

