

แบบฝึกหัด 5.16

เขียนวงล้อมรอบสิ่งที้อยู่ภายใน ชีตเส้นใต้ส่วนที่้อยู่ภายนอก ระบายสีแสดงแนวคิด และเขียนคำตอบในช่องว่าง

- 1) ต้นหุงข้าวใช้ข้าวกล้อง $\frac{1}{10}$ ของหม้อ ใช้ข้าวขาวมากกว่าข้าวกล้อง $\frac{2}{10}$ ของหม้อ
ต้นใช้ข้าวขาวเพื่อหุงข้าวเท่าไร



วาดภาพแสดงแนวคิด

.....
.....

ข้าวกล้อง

--	--	--	--	--	--	--	--	--	--

ข้าวขาว

--	--	--	--	--	--	--	--	--	--

.....
.....

ประโยคสัญลักษณ์ $\frac{1}{10} + \frac{2}{10} = \square$

วิธีทำ

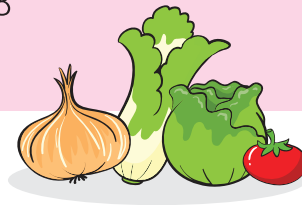
$$\frac{1}{10} + \frac{2}{10} = \frac{\quad}{10}$$

$$= \frac{\quad}{10}$$

ดังนั้น $\frac{1}{10} + \frac{2}{10} = \dots\dots\dots$

ตอบ ต้นใช้ข้าวขาวเพื่อหุงข้าว ของหม้อ

2) วันแรกปลูกผักได้ $\frac{2}{8}$ ของแปลง วันที่สองปลูกผักได้ $\frac{6}{8}$ ของแปลง
วันที่สองปลูกผักได้มากกว่าวันแรกเท่าไร



วาดภาพแสดงแนวคิด

.....
.....

.....
.....

--	--	--	--	--	--	--	--	--	--

.....
.....

--	--	--	--	--	--	--	--	--	--

.....
.....

ประโยคสัญลักษณ์

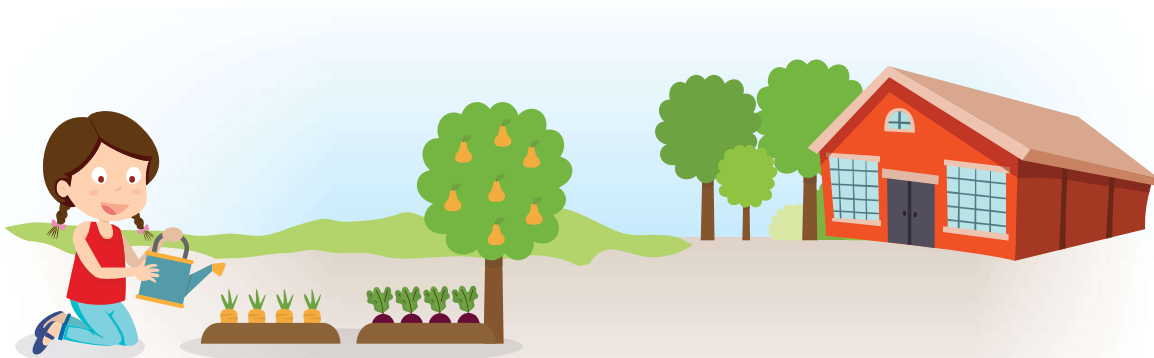
.....
.....

วิธีทำ

.....
.....
.....
.....
.....
.....
.....

ตอบ

.....
.....



3) จอยกินขนมเค้ก $\frac{3}{5}$ ก้อน ถ้าจอยกินขนมเค้กมากกว่าเกม $\frac{1}{5}$ ก้อน
เกมกินขนมเค้กไปเท่าไร



วาดภาพแสดงแนวคิด

ประโยคสัญลักษณ์

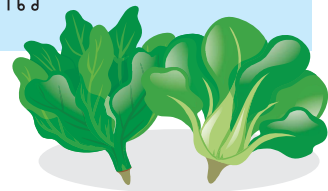
วิธีทำ

ตอบ



- 2) ชาวสวนปลูกผักคะน้า $\frac{4}{10}$ ของแปลง ปลูกผักคะน้าน้อยกว่าปลูกผักกวางตุ้ง $\frac{2}{10}$ ของแปลง ชาวสวนผักปลูกกวางตุ้งคิดเป็นเศษส่วนเท่าไร

วาดภาพแสดงแนวคิด



ประโยคสัญลักษณ์

วิธีทำ

ตอบ

