

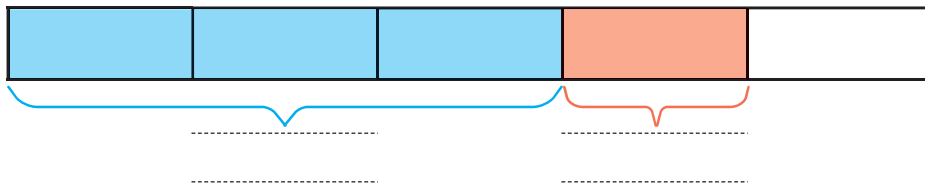
ใบกิจกรรม 5.6

เขียนวงล้อมรอบส่วนที่โจทย์ถาม ชี้เส้นใต้ส่วนที่โจทย์บอก และเขียนคำตอบในช่องว่าง

1) ก๋วยเต๋อนมเย็นโดยผสมนม $\frac{3}{5}$ ของแก้ว และน้ำแดง $\frac{1}{5}$ ของแก้ว
 ก๋วยเต๋อนมเย็นทั้งหมดเท่าไร



วาดภาพแสดงแนวคิด

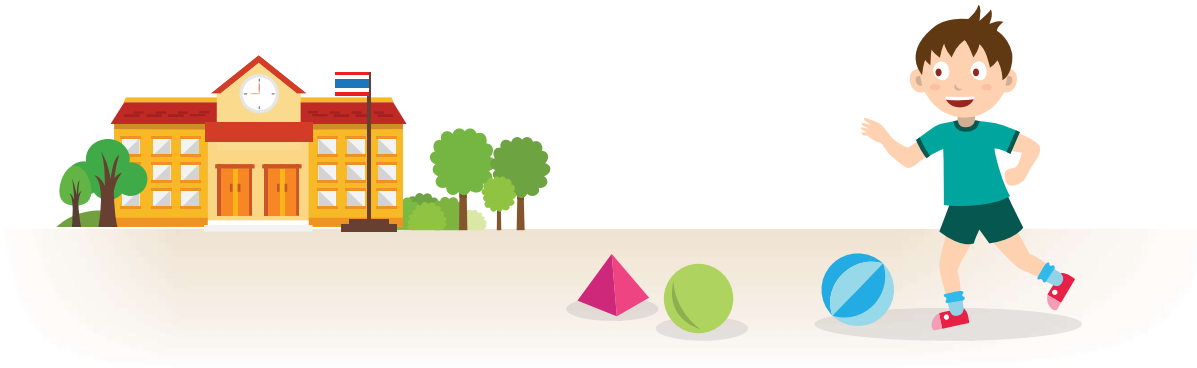


ประโยคสัญลักษณ์

วิธีทำ

ดังนั้น

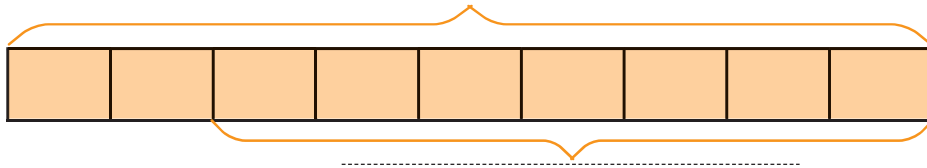
ตอบ



2) แม่ค้าแบ่งขนมหม้อแกงในถาดออกเป็น 9 ส่วนเท่า ๆ กัน ถ้าแม่ค้าขายขนมไป $\frac{7}{9}$ ของถาด แม่ค้าจะเหลือขนมหม้อแกงอยู่เท่าไร



วาดภาพแสดงแนวคิด

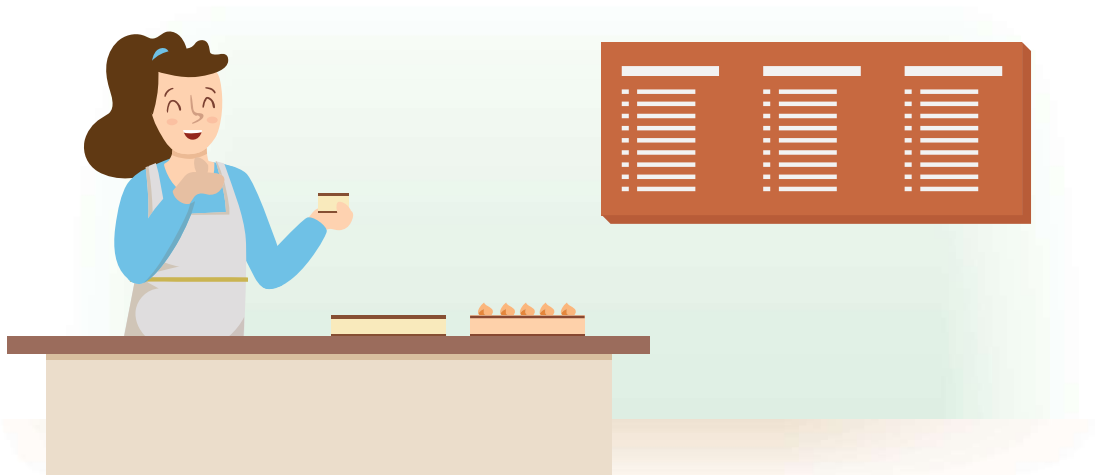


ประโยคสัญลักษณ์

วิธีทำ

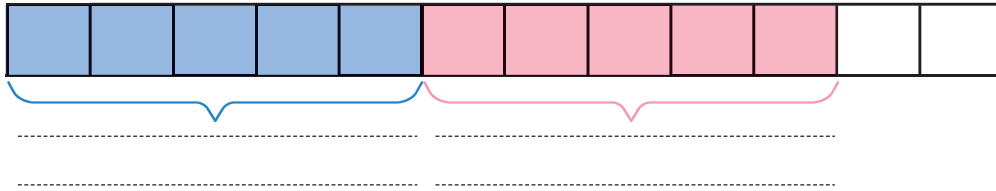
ดังนั้น

ตอบ



3) วันแรกชาวนาเกี่ยวข้าวได้ $\frac{5}{12}$ ของที่ดินทั้งหมด วันที่สองชาวนาเกี่ยวข้าวได้เท่ากับวันแรก ชาวนาเกี่ยวข้าวสองวันคิดเป็นเศษส่วนเท่าไรของที่ดินทั้งหมด

วาดภาพแสดงแนวคิด



ประโยคสัญลักษณ์

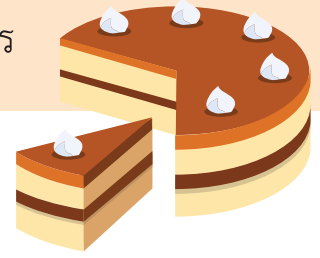
วิธีทำ

ตั้งนั้น

ตอบ



4) ปรากฏมีเค้ก $\frac{4}{6}$ ก้อน กินไป $\frac{1}{6}$ ก้อน ปรากฏเหลือเค้กเท่าไร



วาดภาพแสดงแนวคิด

.....

--	--	--	--	--	--

.....

ประโยคสัญลักษณ์

.....

วิธีทำ

.....

ดังนั้น

.....

ตอบ

.....

