

รายวิชาภาษาไทย

รหัสวิชา ท๑๒๑๐๑ ชั้นประถมศึกษาปีที่ ๒

เรื่อง ปริศนาพาดงน

ครูผู้สอน ครูพรนภา ผามบน





อะไรเอ่ย



อะไรเอ๋ย

สี่ตีนเดินมา หลังคามุงกระเบื้อง

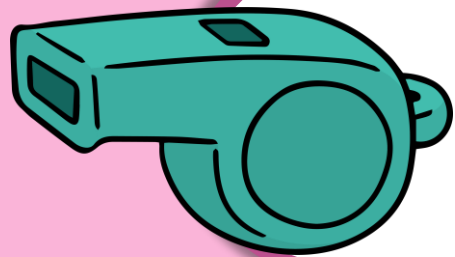


เต่า



อะไรเอ๋ย

นกอะไรไม่มีปีก



นกหวีด



อะไรเอ๋ย

หน้างอคออ่อน กินก่อนทุกวัน



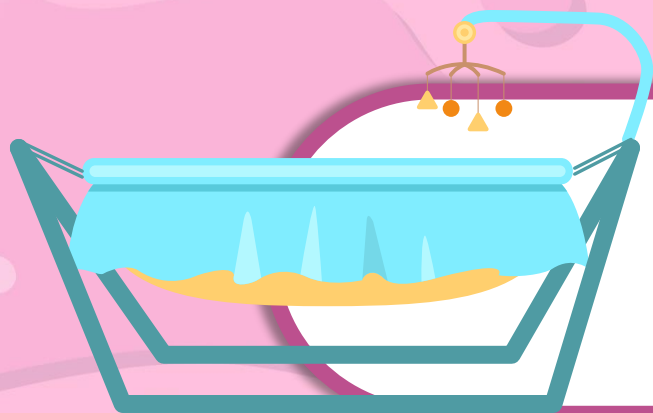
ทัพพี



อะไรเอ่ย

สี่สายยานโตงเตง

ข้างนอกห้องเพลง ข้างในร้องไห้



เปล

เรื่อง

ปริศนาพาฉงน





จุดประสงค์การเรียนรู้

๑. บอกหลักการแต่งปริศนาคำทายได้
๒. แต่งปริศนาคำทายง่าย ๆ ได้
๓. เห็นคุณค่าและประโยชน์ของปริศนาคำทาย?





ความหมายของปริศนาคำทาย

ปริศนา คือ สิ่งหรือถ้อยคำที่ผูกขึ้นเป็นเงื่อนงำ เพื่อให้แก้ให้ทาย เงื่อนปมปัญหาในปริศนาส่วนใหญ่ มุ่งเน้นเพื่อทดสอบเขาวงกตปัญญา





ปรีศนามีส่วนประกอบ ๒ ส่วน



ตัวปรีศนา



คำเฉลย

ปรีศนาที่รู้จักกันดีในประเทศไทย คือ **ปรีศนาอะไรเอ๋ย** ซึ่งเป็นปรีศนาที่มักจะขึ้นต้นด้วยคำขึ้นต้นว่า **“อะไรเอ๋ย”** แล้วตามด้วยคำบรรยายปรีศนา เช่น **“อะไรเอ๋ย ต้นเท่าครก ใบปรกดิน”** นอกจากนี้ยังมีปรีศนาประเภทอื่น ๆ ที่น่าสนใจอีก ได้แก่ **ปรีศนารูปภาพ** และ **ปรีศนาร้อยกรอง** เช่น **พระหมี่ โคลงท่าย** และ **โจ๊ก**



การจัดหมวดหมู่ปริศนาคำทาย



การจัดหมวดหมู่ตามเนื้อหา



การจัดหมวดหมู่ตามรูปแบบ



การจัดหมวดหมู่ ตามเนื้อหา



พืช



สัตว์



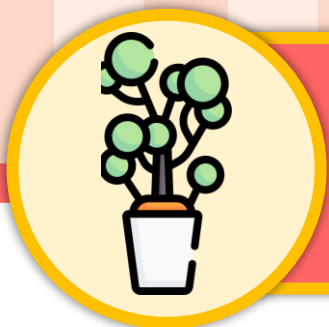
ปรากฏการณ์ธรรมชาติ



ร่างกายมนุษย์



เครื่องมือเครื่องใช้



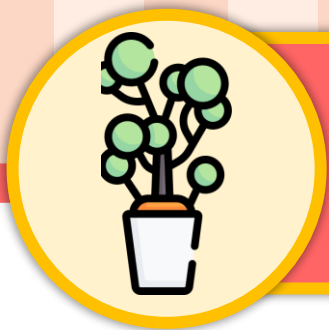
ปริศนาคำทายเกี่ยวกับ **พืช**



อะไรเอ๋ย ต้นเท่าขา ใบวาเดียว

เฉลย : ต้นกล้วย





ปริศนาคำทายเกี่ยวกับ **พืช**

อะไรเอ๋ย ฝนตกลงมา หลังคาไม่เปียก

เฉลย : ใบบัว

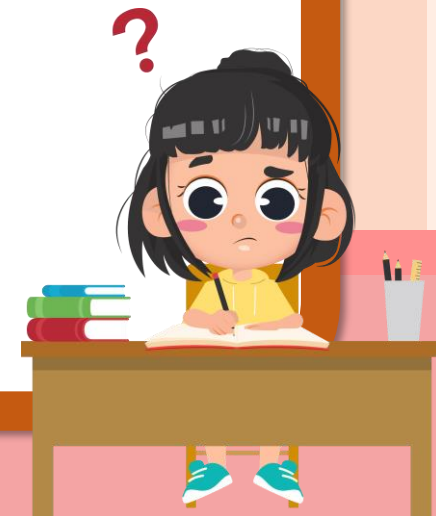




ปริศนาคำทายเกี่ยวกับ สัตว์

อะไรเอ๋ย สองขาเดินมา หลังคามุงจาก

เฉลย : ไก่





ปริศนาคำทายเกี่ยวกับ สัตว์

อะไรเอ๋ย ตัวมีตาข่ายไว้ดัก

แปลกใจนักดักไม่ได้ปลา

เฉลย : แมงมุม





ปริศนาคำทายเกี่ยวกับ ปรากฏการณ์ธรรมชาติ



อะไรเอ๋ย

เข้า ๆ เข้าถ้ำ คำออกมาเรียงราย

เฉลย : ดาว

?





ปริศนาคำทายเกี่ยวกับ ปรากฏการณ์ธรรมชาติ

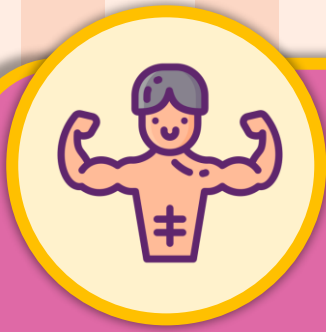


อะไรเอ๋ย

ตัวยาวหลายวา กายาเจ็ดสี กินวารีเป็นอาหาร ?

เฉลย : สายรุ้ง

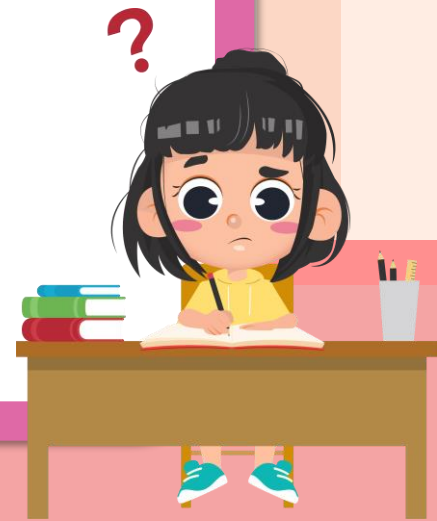




ปรีศนาคำทนายเกี่ยวกับ ร่างกายมนุษย์

อะไรเอ่ย อยู่ในวัง ท่านไม่สั่งไม่ออกมา

เฉลย : น้ำมูก

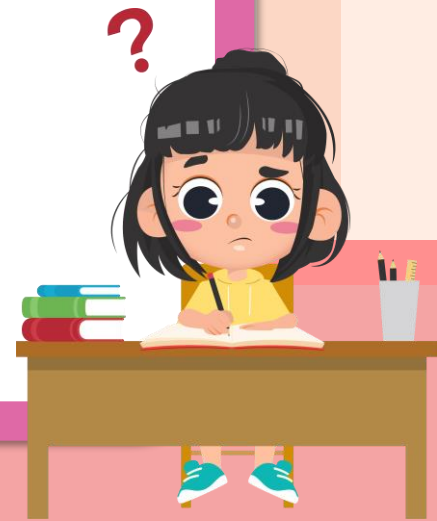




ปรีศนาคำทหายเก็ยวกับ ร่างกายมนุษย์

อะไรเอ๋ย เวลาเรานอนมันยืน
เวลาเรายืนมันนอน

เฉลย : เท้า





ปริศนาคำทายเกี่ยวกับ เครื่องมือเครื่องใช้



อะไรเอ่ย

ตัวยาวเกือบวา มีฟันซี่เดียว กินดินเป็นอาจิน

เฉลย : จอบ

?





ปรีศนาคำทนายเกี่ยวกับ เครื่องมือเครื่องใช้



อะไรเอ่ย

พูดคำว่าย ชักไล่ออกมาเดิน

เฉลย : เข็มและด้าย





การจัดหมวดหมู่ ตามรูปแบบ



ปริศนาที่ซื้อด้วยถ้อยคำ

ปริศนาร้อยแก้ว

ปริศนาร้อยกรอง



ปริศนาที่ไม่ได้ซื้อด้วยถ้อยคำ

ปริศนารูปภาพ

ปริศนาคำทาย

ง่ายนิดเดียว





กิจกรรมของปลายทางในวันนี้



คำชี้แจงกิจกรรมนักเรียน

1. นักเรียนฟังคำชี้แจงการทำกิจกรรม
2. นักเรียนทำใบงานที่ ๖
เรื่องปริศนาคำทาย ง่ายนิดเดียว



คำชี้แจงกิจกรรมครู

1. ครูชี้แจงการทำกิจกรรม
2. ครูเดินดูนักเรียน และให้ความ
ช่วยเหลือตามความเหมาะสม

ใบงานที่ ๖ เรื่อง ปริศนาคำทาย ง่ายนิดเดียว
หน่วยการเรียนรู้ที่ ๗ เรื่อง อ่านได้ใช้เป็น
แผนการจัดการเรียนรู้ที่ ๖ เรื่อง ปริศนา พาจน
รายวิชา ภาษาไทย รหัสวิชา ท๑๒๑๐๑ ภาคเรียนที่ ๑ ชั้นประถมศึกษาปีที่ ๒

คำชี้แจง แต่งปริศนาคำทายและคำตอบให้เชื่อมโยงและสัมพันธ์กัน

๑. อะไรเอ๋ย.....

ตอบ.....

๒. อะไรเอ๋ย.....

ตอบ.....

๓. อะไรเอ๋ย.....

ตอบ.....



ใบงานที่ ๖

ปริศนาคำทาย ง่ายนิดเดียว

สามารถดาวน์โหลดได้ที่ www.dltv.ac.th



คำชี้แจง แต่งปริศนาคำทายและคำตอบให้เชื่อมโยงและสัมพันธ์กัน

๑. อะไรเอ๋ย.....

ตอบ.....

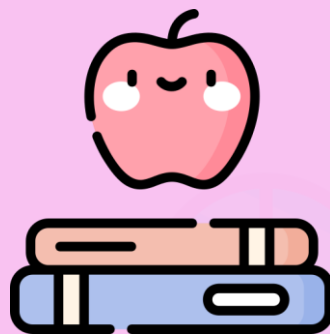
๒. อะไรเอ๋ย.....

ตอบ.....

๓. อะไรเอ๋ย.....

ตอบ.....





เฉลี่ยใบงาน



คำชี้แจง แต่งปริศนาคำทายและคำตอบให้เชื่อมโยงและสัมพันธ์กัน

๑. **อะไรเอ๋ย** เกิดมามีหางไม่มีขา พอโตขึ้นมามีขาไม่มีหาง

ตอบ กบ

๒. **อะไรเอ๋ย** ซื่ออยู่บนฟ้า กายาอยู่ในน้ำ

ตอบ ปลาตาว

๓. **อะไรเอ๋ย** เกิดมาเป็นคู่อยู่ใกล้ ๆ แต่ไม่เคยเห็นกัน

ตอบ หู



บทเรียนวันนี้

ปริศนาคำทาย อะไรเอ่ย



บทเรียนครั้งต่อไป

เรื่อง สัญลักษณ์นี้มีความหมาย

สิ่งที่ต้องเตรียม

๑. เกมจับคู่ภาพ
๒. ใบงานที่ ๗ เรื่องสัญลักษณ์นี้ที่รู้จัก

สามารถดาวน์โหลดได้ที่ www.dltv.ac.th





ปริศนาพาดงน

