

รายวิชาคณิตศาสตร์

รหัสวิชา ค12101 ชั้นประถมศึกษาปีที่ 2

เรื่อง การเขียนรูปเรขาคณิตสองมิติ
โดยใช้แบบของรูป (2)

ครูผู้สอน ครูพีระพงษ์ เย็นทรวง



เรื่องการเขียนรูปเรขาคณิตสองมิติ โดยใช้แบบของรูป (2)





จุดประสงค์การเรียนรู้

1. เขียนรูปเรขาคณิตสองมิติ โดยใช้แบบของรูปเรขาคณิตสองมิติ
2. ให้เหตุผลได้
3. สื่อสารและสื่อความหมายทางคณิตศาสตร์



การเขียนรูปเรขาคณิตสองมิติที่ต้องการให้มีความถูกต้อง
สวยงาม มีเครื่องมือที่ช่วยในการเขียนรูป

คือ แบบของรูปเรขาคณิตสองมิติทั้งสองแบบ



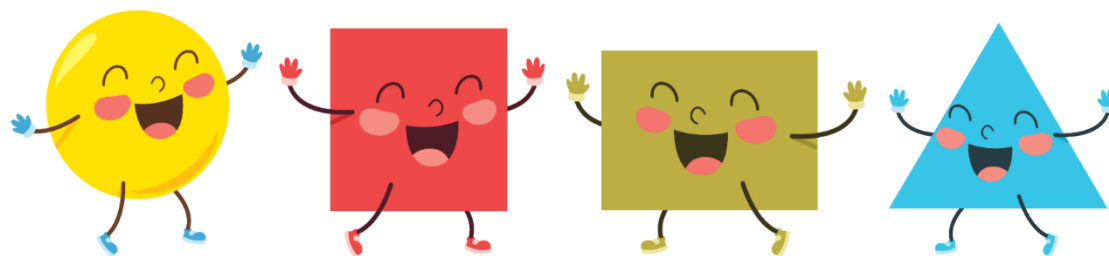
ให้นักเรียนเขียนรูปสามเหลี่ยม รูปสี่เหลี่ยม
รูปห้าเหลี่ยม รูปหกเหลี่ยม วงกลม และวงรี
กลุ่มละ 1 รูป

โดยใช้แบบของรูปแบบเจาะบนกระดาษพร้อมเขียนชื่อ
ของรูปเรขาคณิตสองมิติใต้รูปที่เขียน



แบบของรูปเรขาคณิตสองมิติ

แบบลากเส้นตามขอบนอกของรูป



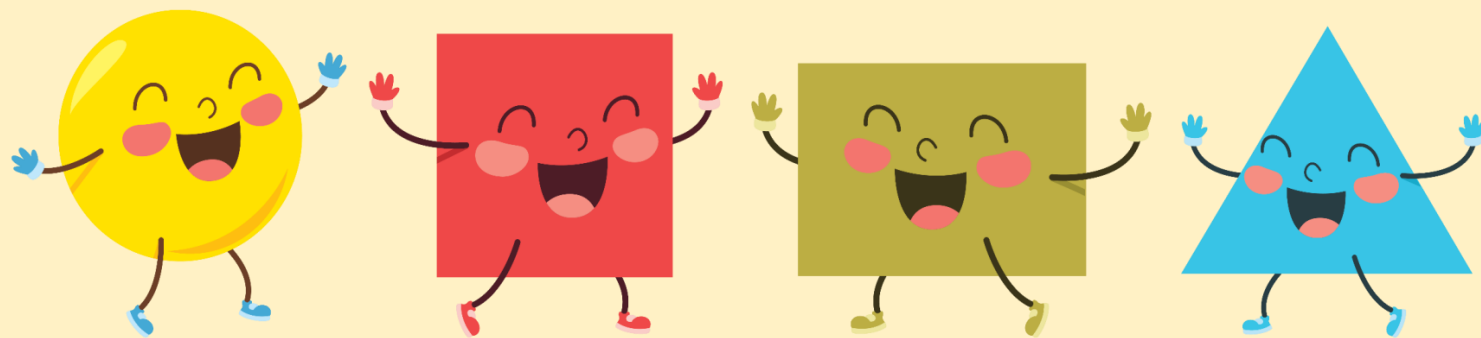
นักเรียนรับแบบของรูปเรขาคณิต
คนละ 1 ชิ้น ให้แต่ละคนบอกว่าเป็น
แบบของรูปเรขาคณิตสองมิติชนิดใด



การเขียนรูปเรขาคณิตสองมิติ

โดยใช้แบบของรูปเรขาคณิตสองมิติ

แบบลากเส้นตามขอบนอกของรูป

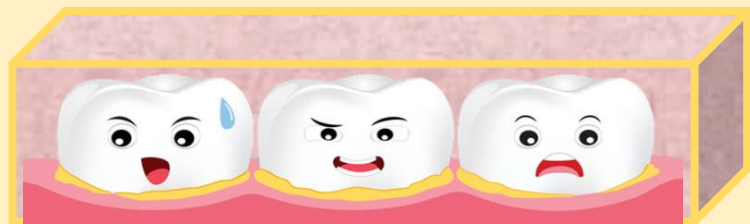


ลงมือปฏิบัติ





สิ่งต่าง ๆ ที่อยู่รอบตัวที่มีขอบเป็นรูปเรขาคณิตสองมิติ



กล่องยาสีฟัน



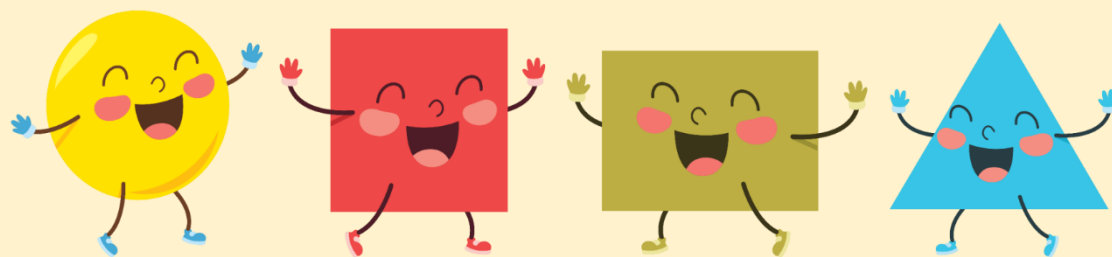
แก้วน้ำ



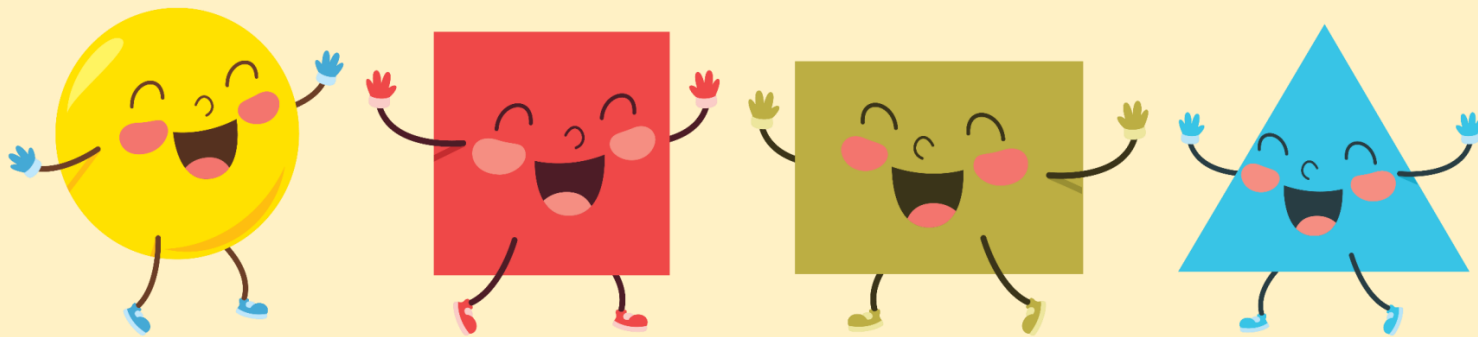
ถ้วย



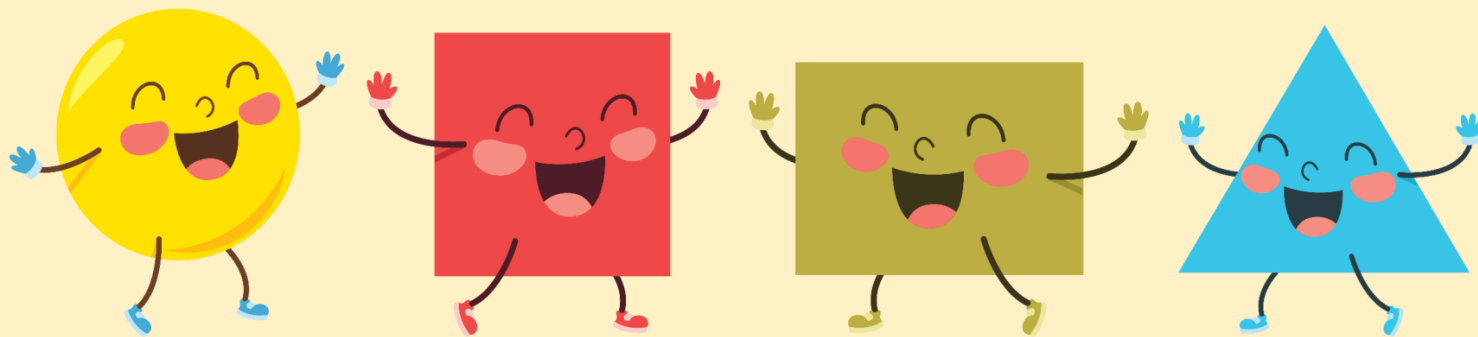
ให้นักเรียนช่วยกันบอกว่า
เราอาจใช้สิ่งใดมาเป็นแบบได้อีกบ้าง



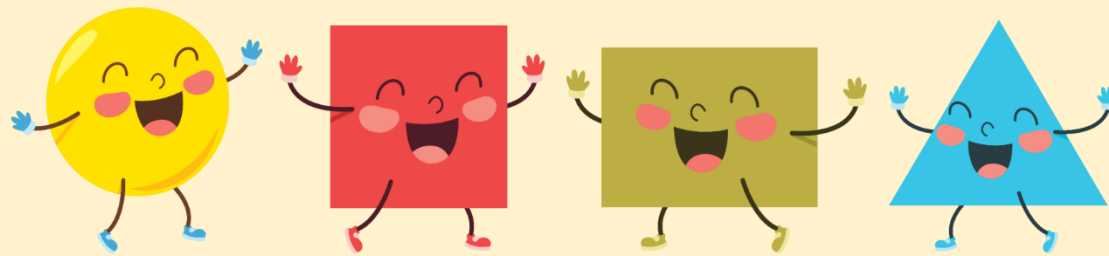
การเขียนรูปโดยใช้บรรจุภัณฑ์
ที่มีขอบของรูปเรขาคณิตสองมิติ
มีวิธีเขียนโดยลากเส้นไปตามขอบนอก
เช่นเดียวกัน

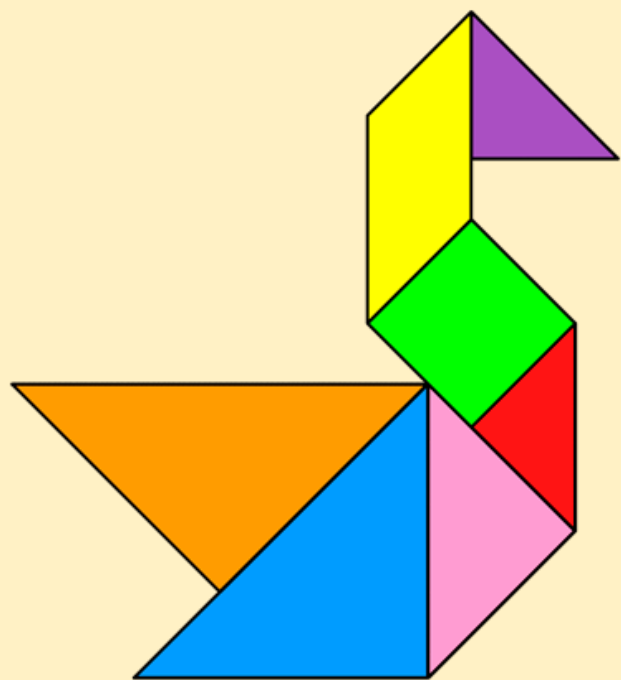


นักเรียนทดลองเขียนรูปเรขาคณิตสองมิติ
โดยใช้บรรจุภัณฑ์เป็นแบบ พร้อมให้บอกว่า
รูปที่เขียนได้เป็นรูปเรขาคณิตสองมิติชนิดใด



ช่วยกันบอกว่าเป็นภาพอะไร และประกอบด้วย
รูปเรขาคณิตสองมิติชนิดใดบ้าง



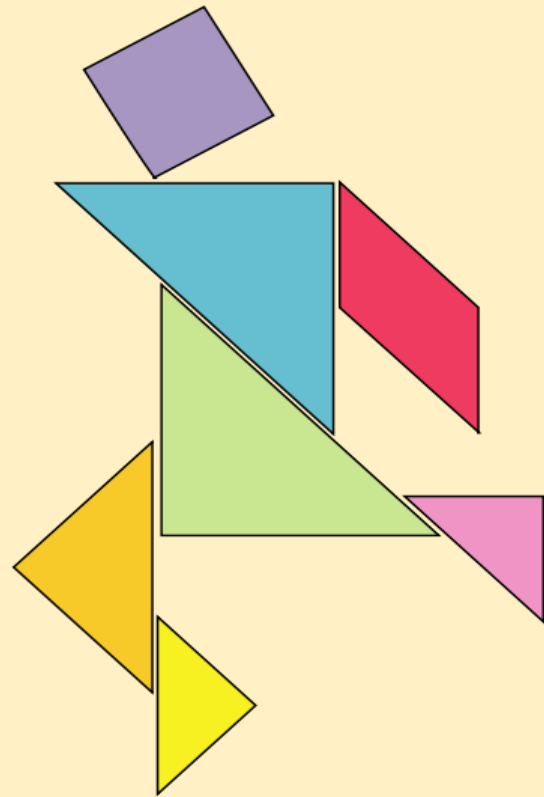


รูปหงส์

ประกอบด้วย รูปสามเหลี่ยม

รูปสี่เหลี่ยม





ประกอบด้วย

รูปสามเหลี่ยม

รูปสี่เหลี่ยม



รูปคน



แบบฝึกหัด 3.8





กิจกรรมของปลายทางในวันนี้

คำชี้แจงกิจกรรมนักเรียน

1. อ่านคำสั่งของแบบฝึกหัด 3.8
2. ทำแบบฝึกหัด 3.8
3. ตรวจสอบคำตอบ

คำชี้แจงกิจกรรมครู

1. แจกแบบฝึกหัด 3.8
2. อธิบายคำสั่งของแบบฝึกหัด 3.8
3. ตรวจสอบความเข้าใจของผู้เรียน

ประดิษฐ์ภาพตามจินตนาการ

โดยใช้แบบของรูปเรขาคณิตสองมิติหลาย ๆ ชนิด

ตกแต่งและระบายสีให้สวยงาม

พร้อมตอบคำถาม





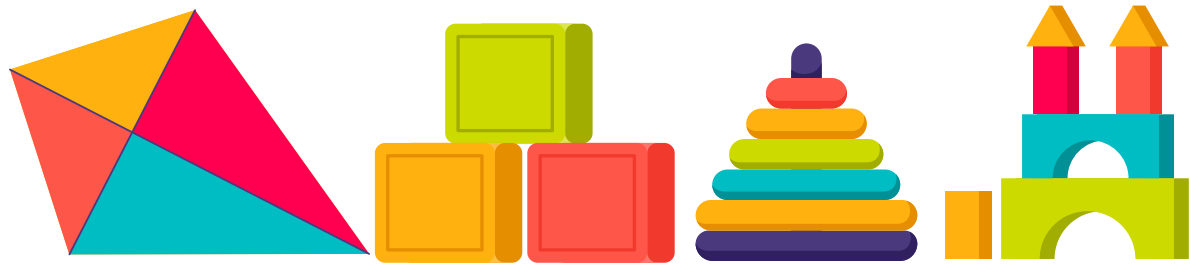
1. ภาพนี้มีชื่ออะไร.....

2. ภาพนี้ประกอบด้วยรูปเรขาคณิตสองมิติกี่ชนิด อะไรบ้างและชนิดละกี่รูป

.....

.....

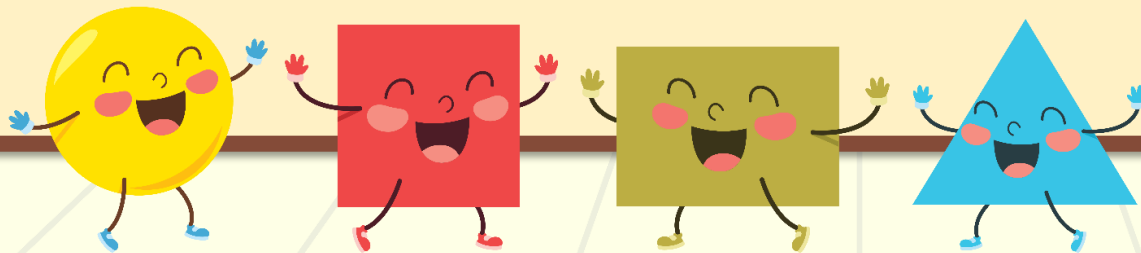
สรุป





สรุป

การเขียนรูปเรขาคณิตสองมิติอาจใช้แบบ
ของรูปเรขาคณิตสองมิติแบบลากตาม
ขอบนอกมาเป็นแบบเพื่อช่วยในการเขียนรูป
จะทำให้ได้รูปเรขาคณิตสองมิติที่ถูกต้อง
สวยงาม





บทเรียนครั้งต่อไป

เรื่อง Making Design

สิ่งที่ต้องเตรียม

กระดาษสี

