

รายวิชา คณิตศาสตร์

รหัสวิชา ค15101 ชั้นประถมศึกษาปีที่ 5

เรื่อง การหารทศนิยมด้วย 10 100
และ 1,000

ครูผู้สอน ครูพงษ์ธร รอดจินดา



การหารทศนิยมด้วย 10 100

และ 1,000



ทบทวนการคูณทศนิยมด้วย 10 100 และ 1,000

$$2.54 \times 10 = \underline{\hspace{2cm}}$$

$$2.54 \times 100 = \underline{\hspace{2cm}}$$

$$2.54 \times 1,000 = \underline{\hspace{2cm}}$$



สังเกตการเลื่อนตำแหน่งของจุดทศนิยม
เมื่อคูณด้วย 10 100 และ 1,000

$2.54 \times 10 = 25.40$ จุดทศนิยมเลื่อนไปทางขวา 1 ตำแหน่ง

$2.54 \times 100 = 254.00$ จุดทศนิยมเลื่อนไปทางขวา 2 ตำแหน่ง

$2.54 \times 1,000 = 2,540.00$ จุดทศนิยมเลื่อนไปทางขวา 3 ตำแหน่ง



จุดประสงค์การเรียนรู้

หาผลหารของทศนิยมที่หารด้วย 10 100 และ
1,000 พร้อมทั้งให้เหตุผลในการสนับสนุน
แนวคิดของตนเอง



การหารทศนิยมด้วย 10 100 และ 1,000

$$25.4 \div 10$$

$$25.4 \div 100$$

นักเรียนมีวิธีการหาผลหารอย่างไร



หาผลหารโดยใช้ความสัมพันธ์
ระหว่างทศนิยมกับเศษส่วน



$$25.4 \div 10 = \square$$

$$\begin{aligned} 25.4 \div 10 &= \frac{254}{10} \div 10 \\ &= \frac{254}{10} \times \frac{1}{10} \\ &= \frac{254 \times 1}{10 \times 10} \\ &= \frac{254}{100} = 2.54 \end{aligned}$$

ดังนั้น $25.4 \div 10 = 2.54$



$$25.4 \div 100 = \square$$

$$\begin{aligned} 25.4 \div 100 &= \frac{254}{10} \div 100 \\ &= \frac{254}{10} \times \frac{1}{100} \\ &= \frac{254 \times 1}{10 \times 100} \\ &= \frac{254}{1000} = 0.254 \end{aligned}$$

ดังนั้น $25.4 \div 100 = 0.254$



ข้อสังเกตที่ได้จากการหารด้วย 10 และ 100

$$25.4 \div 10 = 2.54$$

$$25.4 \div 100 = 0.254$$

การหารทศนิยมด้วย **10** ผลหารอาจได้จากการเลื่อนจุดทศนิยมของตัวตั้งไปทางซ้ายมือ **1** ตำแหน่ง

การหารทศนิยมด้วย **100** ผลหารอาจได้จากการเลื่อนจุดทศนิยมของตัวตั้งไปทางซ้ายมือ **2** ตำแหน่ง



หาผลหารของจำนวนนับที่หารด้วย 10 100 และ 1,000

$$254 \div 10$$

$$\begin{aligned} 254 \div 10 &= 254 \times \frac{1}{10} \\ &= \frac{254}{10} \\ &= 25.4 \end{aligned}$$

ดังนั้น $254 \div 10 = 25.4$

$$254 \div 100$$

$$\begin{aligned} 254 \div 100 &= 254 \times \frac{1}{100} \\ &= \frac{254}{100} \\ &= 2.54 \end{aligned}$$

ดังนั้น $254 \div 100 = 2.54$



หาผลหารของจำนวนนับที่หารด้วย 10 100 และ 1,000

$$254 \div 1,000$$

$$\begin{aligned} 254 \div 1000 &= 254 \times \frac{1}{1000} \\ &= \frac{254}{1000} \\ &= 0.254 \end{aligned}$$

ดังนั้น $254 \div 1,000 = 0.254$



สรุปผลการหาร

$$254 \div 10 = 25.4$$

$$254 \div 100 = 2.54$$

$$254 \div 1000 = 0.254$$



สังเกตผลหารที่ได้

การหารจำนวนนับด้วย 10 ผลหารอาจได้มาจากการเลื่อนจุดของ
ทศนิยมของตัวตั้งไปทางซ้ายมือ 1 ตำแหน่ง

การหารจำนวนนับด้วย 100 ผลหารอาจได้มาจากการเลื่อนจุดของ
ทศนิยมของตัวตั้งไปทางซ้ายมือ 2 ตำแหน่ง

การหารจำนวนนับด้วย 1,000 ผลหารอาจได้มาจากการเลื่อนจุด
ของทศนิยมของตัวตั้งไปทางซ้ายมือ 3 ตำแหน่ง



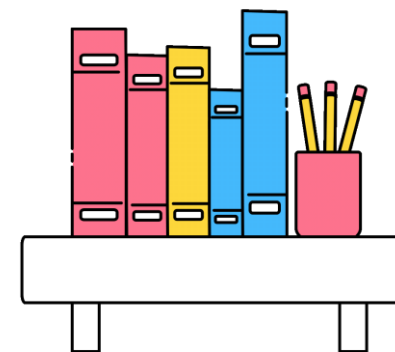


คำชี้แจงบทบาทครูปลายทาง

1. ครูแบ่งนักเรียนออกเป็นกลุ่มตาม Gang Of Four
2. ให้นักเรียนแต่ละกลุ่มช่วยกันหาผลหารจากแถบโจทย์ที่จับฉลากกลุ่มละ 1 ชุด
3. เมื่อทำเสร็จแล้วให้นักเรียนส่งตัวแทนมาทำเสนอผลงาน

คำชี้แจงกิจกรรมนักเรียน

1. นักเรียนแต่ละกลุ่มช่วยกันหาผลหารจากแถบโจทย์ที่จับฉลากกลุ่มละ 1 ชุด
2. นักเรียนออกมาทำเสนอผลงาน



หาผลหาร

ชุดที่ 1

$$0.6 \div 10 = \dots\dots\dots 0.06$$

$$1.25 \div 10 = \dots\dots\dots 0.125$$

$$1.54 \div 10 = \dots\dots\dots 0.154$$

$$15.4 \div 10 = \dots\dots\dots 1.54$$

ชุดที่ 2

$$1.3 \div 100 = \dots\dots\dots 0.013$$

$$13 \div 100 = \dots\dots\dots 0.13$$

$$7 \div 100 = \dots\dots\dots 0.07$$

$$5.2 \div 100 = \dots\dots\dots 0.052$$

ชุดที่ 3

$$5 \div 1,000 = \dots\dots\dots 0.005$$

$$15 \div 1,000 = \dots\dots\dots 0.015$$

$$153 \div 1,000 = \dots\dots\dots 0.153$$

$$1,246 \div 1,000 = \dots\dots\dots 1.246$$



แบบฝึกหัด 2.19

แบบฝึกหัด 2.19

1 ทาผลหาร

- 1) $2.5 \div 10 =$ _____
- 2) $0.09 \div 10 =$ _____
- 3) $8.6 \div 100 =$ _____
- 4) $2 \div 100 =$ _____
- 5) $12 \div 100 =$ _____
- 6) $188 \div 100 =$ _____
- 7) $1 \div 1,000 =$ _____
- 8) $3 \div 1,000 =$ _____
- 9) $114 \div 1,000 =$ _____
- 10) $396 \div 1,000 =$ _____

2 เติมตัวเลขแสดงจำนวนใน

$$\begin{aligned} 1) \quad 9 \div 10 &= \square \\ 0.9 \div 10 &= \square \\ 0.09 \div 10 &= \square \end{aligned}$$

$$\begin{aligned} 2) \quad 468 \div 10 &= \square \\ 468 \div 100 &= \square \\ 468 \div 1000 &= \square \end{aligned}$$

$$\begin{aligned} 3) \quad 923 \div \square &= 92.3 \\ 923 \div \square &= 9.23 \\ 923 \div \square &= 0.923 \end{aligned}$$

$$\begin{aligned} 4) \quad \square \div 10 &= 6.7 \\ \square \div 100 &= 6.7 \\ \square \div 1000 &= 6.7 \end{aligned}$$

$$\begin{aligned} 5) \quad 0.2 \div 10 &= \square \\ 2 \div 100 &= \square \\ 22 \div 1,000 &= \square \end{aligned}$$

3 เติมตัวเลขแสดงจำนวนใน

$$\begin{aligned} 1) \quad 487 \div \square &= 4.87 \\ 2) \quad 8321 \div \square &= 8.321 \\ 3) \quad 39 \div \square &= 3.9 \\ 4) \quad \square \div 1000 &= 9.9 \\ 5) \quad \square \div 100 &= 0.21 \end{aligned}$$



สรุปบทเรียน

การหารทศนิยมด้วย 10 100 และ 1,000

- การหารทศนิยมด้วย 10 ผลหารอาจได้มาจากการเลื่อนจุดของทศนิยมของตัวตั้งไปทางซ้ายมือ 1 ตำแหน่ง
- การหารทศนิยมด้วย 100 ผลหารอาจได้มาจากการเลื่อนจุดของทศนิยมของตัวตั้งไปทางซ้ายมือ 2 ตำแหน่ง
- การหารทศนิยมด้วย 1,000 ผลหารอาจได้มาจากการเลื่อนจุดของทศนิยมของตัวตั้งไปทางซ้ายมือ 3 ตำแหน่ง





บทเรียนครั้งต่อไป

เรื่อง

การหารจำนวนนับด้วยจำนวนนับ
ที่ผลหารเป็นทศนิยม 1 ตำแหน่ง





สิ่งที่ต้องเตรียม

แบบฝึกหัด 2.20

สามารถดาวน์โหลดได้ที่ www.dltv.ac.th

