

# รายวิชา คณิตศาสตร์

รหัสวิชา ค11101

ชั้นประถมศึกษาปีที่ 1

เรื่อง การสร้างโจทย์ปัญหา  
การลบจากประโยคสัญลักษณ์

ครูผู้สอน ครูจිරุฒิ ภัคดี





การสร้างโจทย์ปัญหา

การลบจาก

ประโยคสัญลักษณ์





## จุดประสงค์การเรียนรู้

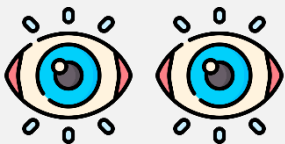
สร้างโจทย์ปัญหาการลบ  
จากประโยคสัญลักษณ์



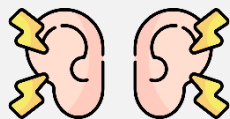


## ข้อตกลงในการเรียน

สองตาดู



สองหูฟัง



สมองคิด



มีสติ



ไม่เข้าใจให้ถาม



กลับบ้านทบทวน



เรียนรู้อย่างฉลาด



เฮ้ เฮ้ เฮ้





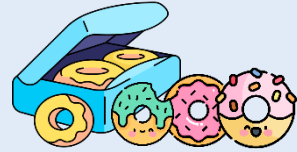
# ทบทวนโจทย์ปัญหา

## การลบ



แม่ซื้อโดนัทมา 6 ชิ้น แบ่งให้น้อง 2 ชิ้น

เหลือขนมโดนัทกี่ชิ้น



โจทย์ถาม เหลือขนมโดนัทกี่ชิ้น

โจทย์บอก แม่ซื้อโดนัทมา 6 ชิ้น แบ่งให้น้อง 2 ชิ้น

ประโยคสัญลักษณ์  $6 - 2 = \square$

ตอบ แม่เหลือขนมโดนัท ๔ ชิ้น





สมศรีมีตุ๊กตาหมี 7 ตัว สมทรงมีตุ๊กตาหมี 9 ตัว

สมศรีมีตุ๊กตาหมีน้อยกว่าสมทรงกี่ตัว 

โจทย์ถาม สมศรีมีตุ๊กตาหมีน้อยกว่าสมทรงกี่ตัว

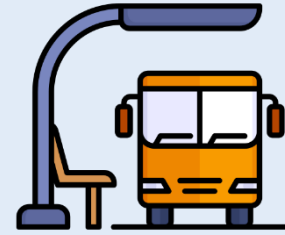
โจทย์บอก สมศรีมีตุ๊กตาหมี 7 ตัว สมทรงมีตุ๊กตาหมี 9 ตัว

ประโยคสัญลักษณ์  $9 - 7 = \square$

ตอบ สมศรีมีตุ๊กตาหมีน้อยกว่าสมทรง ๒ ตัว



มีผู้โดยสารบนรถบัสทั้งหมด 10 คน  
เป็นผู้หญิง 5 คน เป็นผู้ชายกี่คน



โจทย์ถาม เป็นผู้ชายกี่คน

โจทย์บอก มีผู้โดยสารบนรถบัสทั้งหมด 10 คน เป็นผู้หญิง 5 คน

ประโยคสัญลักษณ์  $10 - 5 = \square$

ตอบ เป็นผู้ชาย ๕ คน







สร้างโจทย์ปัญหาการลบ  
และบอกสิ่งที่โจทย์บอก  
และสิ่งที่โจทย์ถาม



$$8 - 3 = \square$$

ในตู้ปลามีปลาทั้งหมด 8 ตัว ตักออกไป 3 ตัว  
เหลือปลาในตู้ปลากี่ตัว



โจทย์ถาม

เหลือปลาในตู้ปลากี่ตัว



โจทย์บอก

ในตู้ปลามีปลาทั้งหมด 8 ตัว  
ตักออกไป 3 ตัว

$$8 - 3 = \square$$

ในตู้ปลา มีปลาทั้งหมด 8 ตัว เป็นปลาเงิน 3 ตัว  
จะเป็นปลาทองกี่ตัว



โจทย์ถาม

จะเป็นปลาทองกี่ตัว



โจทย์บอก

ในตู้ปลา มีปลาทั้งหมด 8 ตัว  
เป็นปลาเงิน 3 ตัว

$$8 - 3 = \square$$

ในตู้ปลามีปลาทั้งหมด 8 ตัว เป็นปลาเงิน 3 ตัว  
มีปลาทองมากกว่าปลาเงินก็ตัว



โจทย์ถาม

มีปลาทองมากกว่าปลาเงินก็ตัว



โจทย์บอก

ในตู้ปลามีปลาทั้งหมด 8 ตัว  
เป็นปลาเงิน 3 ตัว

$$9 - 2 = \square$$



ตาลมีลูกโป่ง 9 ลูก ทำลูกโป่งแตกไป 2 ลูก  
ตาลเหลือลูกโป่งกี่ลูก



โจทย์ถาม

ตาลเหลือลูกโป่งกี่ลูก

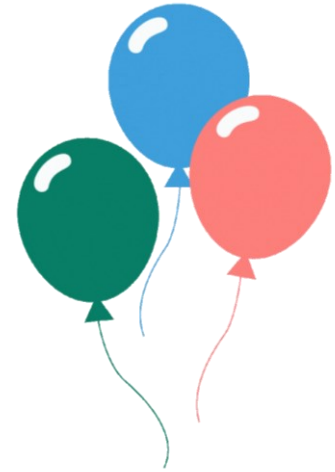


โจทย์บอก

ตาลมีลูกโป่ง 9 ลูก

ทำลูกโป่งแตกไป 2 ลูก

$$9 - 2 = \square$$



ตาลมีลูกโป่ง 9 ลูก แบ่งให้พรไป 2 ลูก

ตาลเหลือลูกโป่งกี่ลูก



โจทย์ถาม

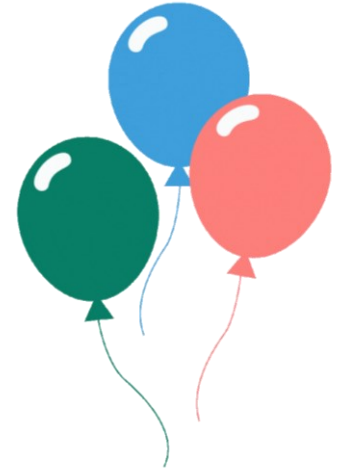
ตาลเหลือลูกโป่งกี่ลูก



โจทย์บอก

ตาลมีลูกโป่ง 9 ลูก แบ่งให้พรไป 2 ลูก

$$9 - 2 = \square$$



ตาลมีลูกโป่ง 9 ลูก พรมีลูกโป่ง 2 ลูก

ตาลมีลูกโป่งมากกว่าพรที่ลูก



โจทย์ถาม

ตาลมีลูกโป่งมากกว่าพรที่ลูก



โจทย์บอก

ตาลมีลูกโป่ง 9 ลูก พรมีลูกโป่ง 2 ลูก



ฝึกคิด

ลองทำ



ให้นักเรียนช่วยสร้างโจทย์ปัญหาการลบ  
จากประโยคสัญลักษณ์ตามจินตนาการ  
และบอกสิ่งที่โจทย์บอก สิ่งที่โจทย์ถาม



$$7 - 5 = \square$$



$$6 - 1 = \square$$

## คำชี้แจงกิจกรรมนักเรียน



- ให้นักเรียนทำแบบฝึกหัด 2.25

## คำชี้แจงบทบาทครูปลายทาง

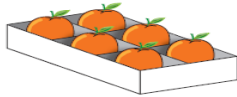


1. แจกแบบฝึกหัด 2.25 ให้นักเรียน
2. ครูอธิบายคำชี้แจงแต่ละข้อ
3. ครูตรวจสอบความถูกต้องและให้ความช่วยเหลือตามความเหมาะสม

แบบฝึกหัด 2.25

1) เขียนส่วนที่โจทย์ถามหรือส่วนที่โจทย์บอกเพื่อสร้างโจทย์ปัญหาการลบ

1)



$$6 - 3 = \square$$

แม่มีส้ม 6 ผล

แม่เหลือส้มกี่ผล

2)



พ่อเลี้ยงไก่ 7 ตัว เลี้ยงเป็ด 5 ตัว



## แบบฝึกหัด 2.25

เรื่อง การสร้างโจทย์ปัญหาการลบ  
จากประโยคสัญลักษณ์



(สามารถดาวน์โหลดได้ที่

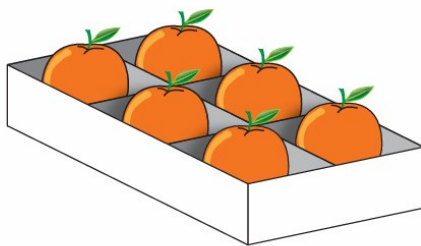
[www.dltv.ac.th](http://www.dltv.ac.th))



## แบบฝึกหัด 2.25 เรื่อง การสร้างโจทย์ปัญหาการลบจากประโยคสัญลักษณ์

- 1 เขียนส่วนที่โจทย์ถามหรือส่วนที่โจทย์บอกเพื่อสร้างโจทย์ปัญหาการลบ

1)

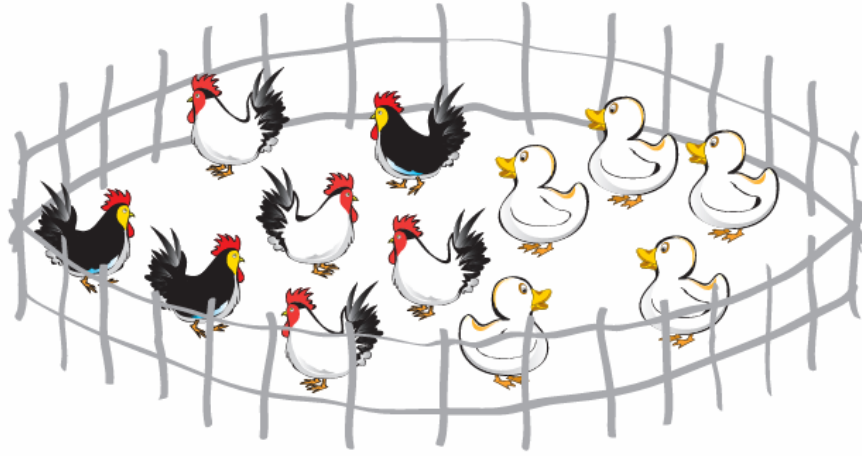


$$6 - 3 = \square$$

แม่มีส้ม 6 ผล

แม่เหลือส้มกี่ผล

2)



พ่อเลี้ยงไก่ 7 ตัว เลี้ยงเป็ด 5 ตัว

---

---

---

---

2 จากประโยคสัญลักษณ์ที่กำหนดให้ สร้างโจทย์ปัญหาการลบ

1)  $10 - 5 = \square$

.....

.....

.....

.....

.....



การสร้างโจทย์ปัญหา  
ต้องมีทั้งสิ่งที่โจทย์บอก  
และสิ่งที่โจทย์ถาม



$2) \quad 8 - 4 = \square$

-----

-----

-----

-----

-----



การสร้างโจทย์ปัญหา  
ต้องมีสิ่งที่โจทย์บอก  
และสิ่งที่โจทย์ถาม



# สรุป

การสร้างโจทย์ปัญหา ต้องมีทั้ง 2 สิ่ง  
คือ สิ่งที่โจทย์บอกและสิ่ง<sup>ที่</sup>โจทย์ถาม

เช่น

ตาลมีลูกโป่ง 9 ลูก แบ่งให้พรไป 2 ลูก  
ตาลเหลือลูกโป่งกี่ลูก





บทเรียนครั้งต่อไป

เรื่อง

เลขลบเป็นอย่างไร

