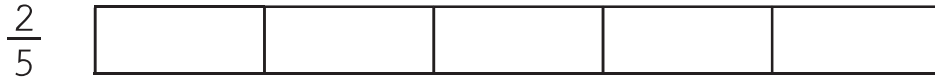


แบบฝึกหัด 5.10



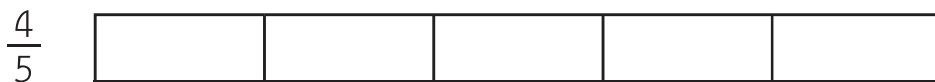
1) ระบายสีแสดงเศษส่วนที่กำหนด แล้วเขียนคำตอบในช่องว่าง

1) $\frac{2}{3}$ $\frac{2}{5}$ $\frac{2}{2}$

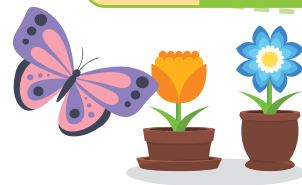


เรียงลำดับเศษส่วนจากมากไปน้อยได้

2) $\frac{4}{6}$ $\frac{4}{4}$ $\frac{4}{5}$ $\frac{4}{8}$



เรียงลำดับเศษส่วนจากน้อยไปมากได้



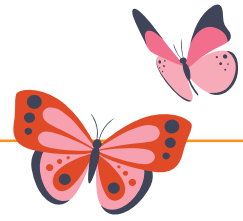
2) เรียงลำดับเศษส่วนจากน้อยไปมาก

เศษส่วนที่กำหนดให้	เรียงลำดับเศษส่วนจากน้อยไปมาก
1) $\frac{3}{7}$ $\frac{3}{4}$ $\frac{3}{6}$
2) $\frac{4}{8}$ $\frac{4}{10}$ $\frac{4}{9}$
3) $\frac{6}{8}$ $\frac{6}{7}$ $\frac{6}{12}$ $\frac{6}{6}$
4) $\frac{7}{11}$ $\frac{7}{7}$ $\frac{7}{9}$ $\frac{7}{15}$

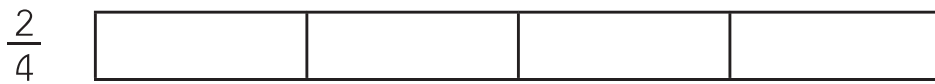
3) เรียงลำดับเศษส่วนจากมากไปน้อย

เศษส่วนที่กำหนดให้	เรียงลำดับเศษส่วนจากมากไปน้อย
1) $\frac{2}{10}$ $\frac{2}{5}$ $\frac{2}{15}$
2) $\frac{3}{12}$ $\frac{3}{8}$ $\frac{3}{9}$
3) $\frac{5}{9}$ $\frac{5}{5}$ $\frac{5}{8}$ $\frac{5}{6}$
4) $\frac{6}{20}$ $\frac{6}{12}$ $\frac{6}{18}$ $\frac{6}{16}$

4 ระบายสีแสดงเศษส่วนที่กำหนด แล้วเขียนคำตอบในช่องว่าง



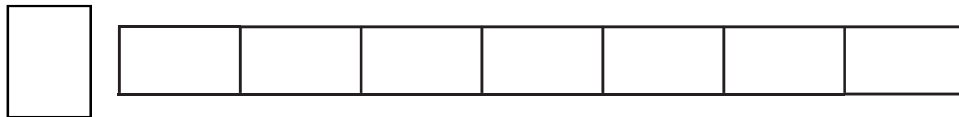
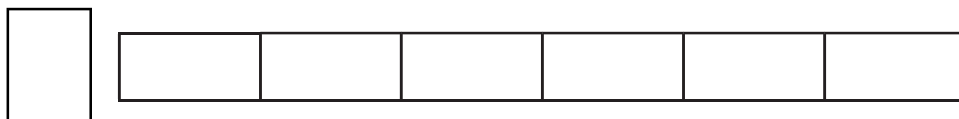
1) $\frac{1}{3}$ $\frac{2}{4}$ $\frac{2}{3}$



$\frac{1}{3}$ น้อยกว่า $\frac{1}{2}$ $\frac{2}{4}$ $\frac{1}{2}$ $\frac{2}{3}$ $\frac{1}{2}$

เรียงลำดับเศษส่วนจากมากไปน้อยได้

2) $\frac{2}{6}$ $\frac{6}{7}$ $\frac{4}{6}$



$\frac{2}{6}$ $\frac{1}{2}$ $\frac{4}{6}$ $\frac{1}{2}$ $\frac{6}{7}$ ใกล้เคียง 1

เรียงลำดับเศษส่วนจากน้อยไปมากได้

3) $\frac{4}{8}$ $\frac{3}{9}$ $\frac{6}{7}$ $\frac{7}{7}$

$\frac{6}{7}$ $\frac{1}{2}$ $\frac{3}{9}$ $\frac{1}{2}$ $\frac{7}{7}$ 1
 $\frac{4}{8}$ $\frac{1}{2}$

ดังนั้น เศษส่วนที่มากที่สุดคือ

เรียงลำดับเศษส่วนจากมากไปน้อยได้

5) เรียงลำดับเศษส่วนจากน้อยไปมาก

เศษส่วนที่กำหนดให้	เรียงลำดับเศษส่วนจากน้อยไปมาก
1) $\frac{3}{4}$ $\frac{2}{7}$ $\frac{6}{6}$
2) $\frac{5}{8}$ $\frac{4}{10}$ $\frac{8}{9}$

