

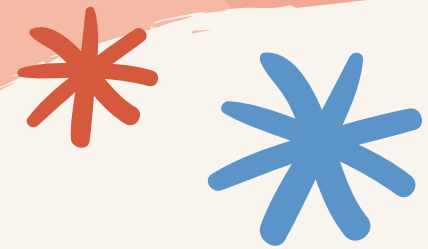
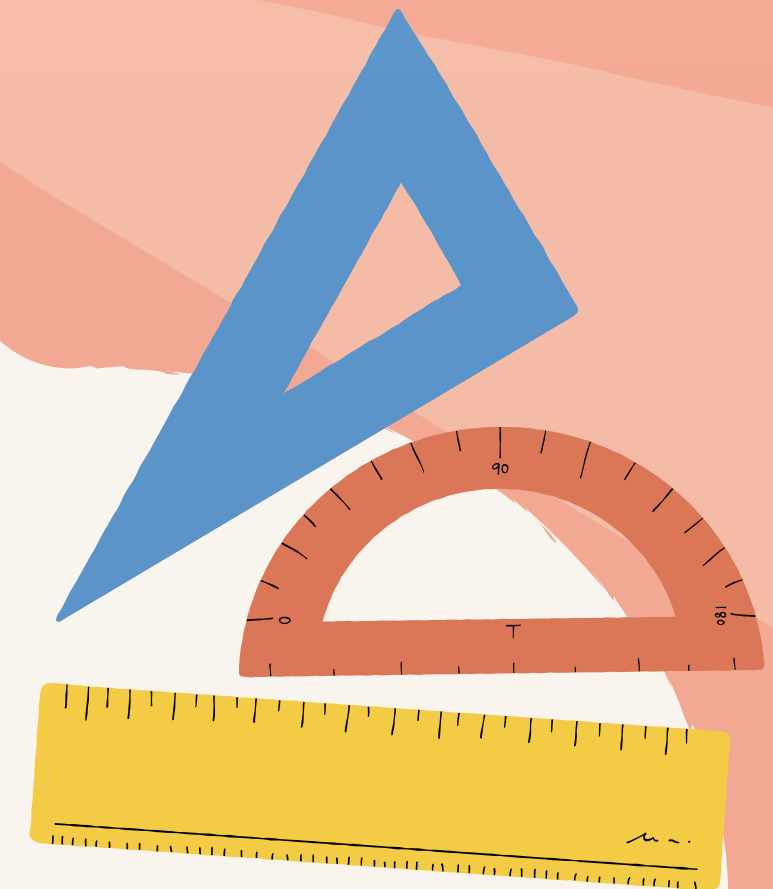
รายวิชา คณิตศาสตร์

รหัสวิชา ค14101

ชั้นประถมศึกษาปีที่ 4

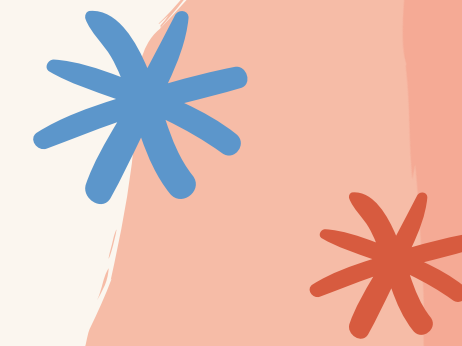
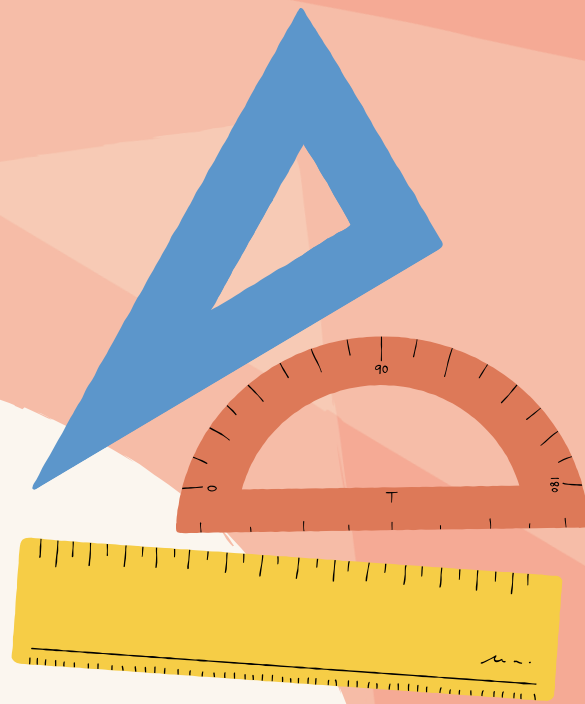
เรื่อง การสร้างโจทย์ปัญหาการคูณ
การหาร จากภาพ

ครูผู้สอน ครูแพรวนภา ปันฉิม



การสร้างโจทย์ปัญหา

การคูณ การหาร จากภาพ



จุดประสงค์
การเรียนรู้

สร้างโจทย์ปัญหาการคูณและการหาร
จากภาพที่กำหนดให้ พร้อมทั้งหาคำตอบ
และแสดงวิธีทำ

หนูน้อยคิดคล่อง



$$1) 8 \times 5 = \dots 40 \dots$$

$$4) 90 \div 10 = 9 \dots$$

$$2) 3 \times 9 = \dots 27 \dots$$

$$5) 52 \div 5 \text{ ได้ } 10 \text{ เศษ } 2$$

$$3) 12 \times 7 = 84 \dots$$

$$6) 45 \div 7 \text{ ได้ } 6 \text{ เศษ } 3$$



โจทย์กำหนดอะไรให้

แม่ค้าขายคะน้าไป 28 กิโลกรัม ราคา กิโลกรัมละ

โจทย์ถามอะไร

45 บาท แม่ค้าขายคะน้าได้เงินทั้งหมดกี่บาท



จะหาจำนวนเงินที่ได้จากการขายคะน้าได้อย่างไร
นำจำนวนคะน้าที่ขายไป คูณกับราคาคะน้า



แม่ค้าขายคะน้าไป 28 กิโลกรัม ราคา กิโลกรัม ละ
45 บาท แม่ค้าขายคะน้าได้เงินทั้งหมดกี่บาท



ประโยคสัญลักษณ์

$$28 \times 45 = \square$$



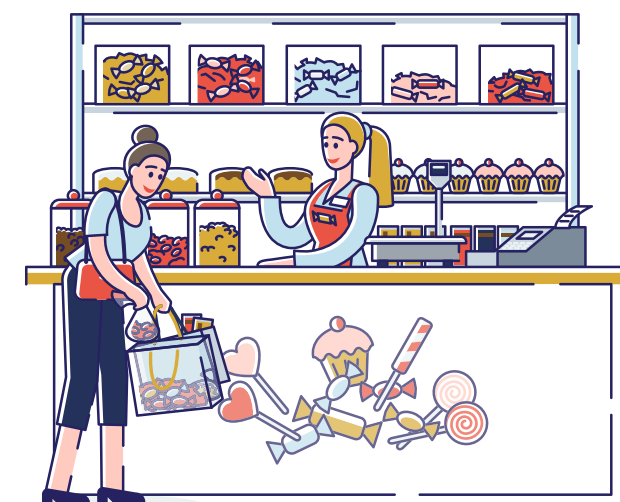


โจทย์กำหนดอะไรให้

แม่ค้ามีลูกอม 200 เม็ด แบ่งใส่ถุง ถุงละ 8 เม็ด

โจทย์ถามอะไร

จะได้ลูกอมกี่ถุง และเหลือกี่เม็ด



จะหาได้อย่างไร ว่าจะได้ลูกอมกี่ถุงและเหลือกี่เม็ด

นำจำนวนลูกอมทั้งหมด หารด้วยจำนวนลูกอมที่แบ่งใส่ถุง



แม่ค้ามีลูกอม 200 เม็ด แบ่งใส่ถุง ถุงละ 8 เม็ด
จะได้ลูกอมกี่ถุง และเหลือลูกอมกี่เม็ด



ประโยคสัญลักษณ์

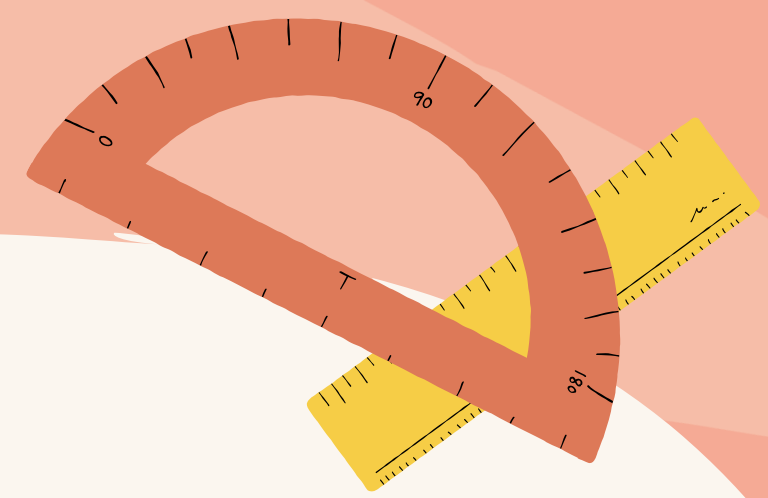
$$200 \div 8 = \square$$



โจทย์ปัญหาประกอบด้วย

1. สิ่ง โจทย์กำหนดให้ (2 จำนวน)
2. สิ่ง โจทย์ถาม





สร้างโจทย์ปัญหาการคูณและการหาร
จากภาพที่กำหนดให้ พร้อมทั้ง
แสดงวิธีทำ





545 บาท



499 บาท



480 บาท



200 บาท



2,500 บาท



695 บาท





545 บาท

สร้างโจทย์ปัญหาการคูณ

หม้อหุงข้าวราคาใบละ 545 บาท ถ้าพ่อค้าต้องการ
ซื้อหม้อหุงข้าว 12 ใบ จะต้องจ่ายเงินกี่บาท

ประโยคสัญลักษณ์ $12 \times 545 = \square$

ประโยคสัญลักษณ์ $12 \times 545 = \square$

วิธีทำ หม้อหุงข้าวราคาใบละ 545 บาท

ซื้อหม้อหุงข้าวจำนวน 12 ใบ

พ่อค้าต้องจ่ายเงิน $12 \times 545 = 6,540$ บาท

ตอบ พ่อค้าต้องจ่ายเงินทั้งหมด ๖,๕๔๐ บาท





545 บาท



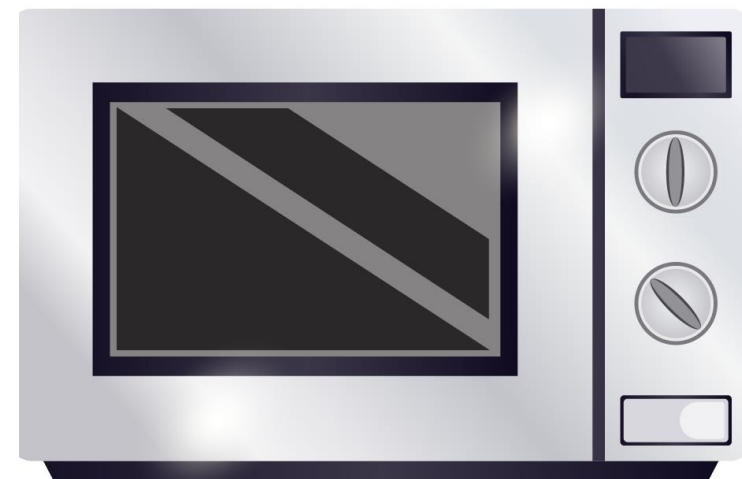
499 บาท



480 บาท



200 บาท



2,500 บาท



695 บาท





200 บาท

สร้างโจทย์ปัญหาการหาร

คุณครูมีเงิน 4,300 บาท ต้องการซื้อเครื่องชั่งราคา 200 บาท

คุณครูซื้อเครื่องชั่งได้กี่เครื่อง เหลือเงินกี่บาท

ประโยคสัญลักษณ์ $4,300 \div 200 = \square$

ประโยคสัญลักษณ์ $4,300 \div 200 = \square$

วิธีทำ คุณครูมีเงิน 4,300 บาท

ซื้อเครื่องชั่งราคา 200 บาท

จะได้ $4,300 \div 200$ ได้ 21 เศษ 100

ตอบ คุณครูซื้อเครื่องชั่งได้ 21 เครื่อง

เหลือเงิน 100 บาท





545 บาท



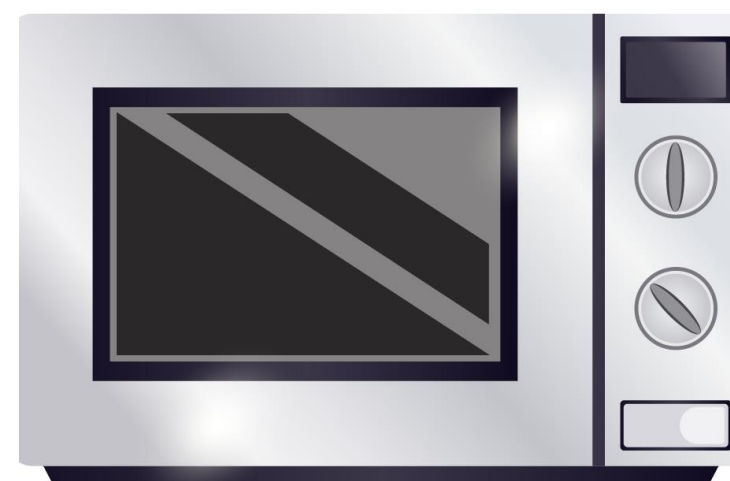
499 บาท



480 บาท



200 บาท



2,500 บาท



695 บาท





สรุปบทเรียน



โจทย์ปัญหาประกอบด้วย

1. สิ่ง โจทย์กำหนดให้ (2 จำนวน)
2. สิ่ง โจทย์ถาม





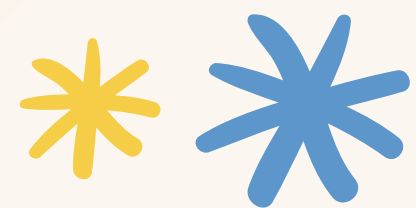
สรุปบทเรียน



การสร้างโจทย์ปัญหาการคูณ การหารจากภาพ
ต้องสร้างให้สอดคล้องกับการดำเนินการ
และเลือกใช้สถานการณ์ให้เหมาะสม
กับจำนวนที่กำหนด



*
แบบฝึกหัดที่ 1.44



(ข้อ 1)



ใบงาน เรื่อง การสร้างโจทย์ปัญหาการคูณ การหาร จากภาพ

สามารถดาวน์โหลดใบงานได้ที่ www.dltv.ac.th



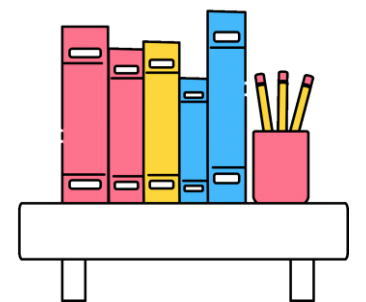
คำชี้แจงบทบาทครูปลายทาง

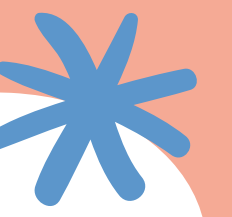
1. แจกแบบฝึกหัด 1.44 ให้นักเรียน
2. ครูอธิบายคำชี้แจงแต่ละข้อ
3. ครูตรวจสอบความถูกต้องและให้ความช่วยเหลือตามความเหมาะสม



คำชี้แจงกิจกรรมนักเรียน

ให้นักเรียนทำแบบฝึกหัด 1.44





1. สร้างโจทย์ปัญหาการคูณที่กำหนดให้ พร้อมแสดงวิธีทำ

.....

.....

.....

.....

.....

.....

.....



ตอบ



บทเรียนครั้งต่อไป

เรื่อง การบวก ลบ คูณ หารระคน

แบบมี 1 วงเล็บ

สิ่งที่ต้องเตรียม

แบบฝึกหัด 1.45

(สามารถดาวน์โหลดได้ที่ www.dltv.ac.th)

