

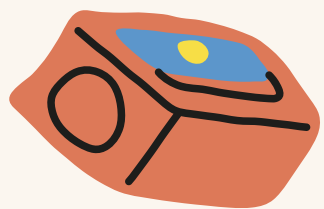
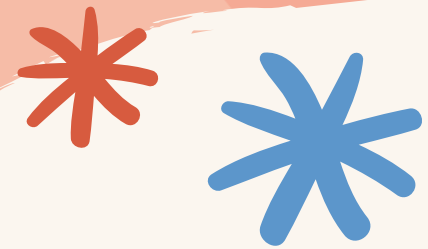
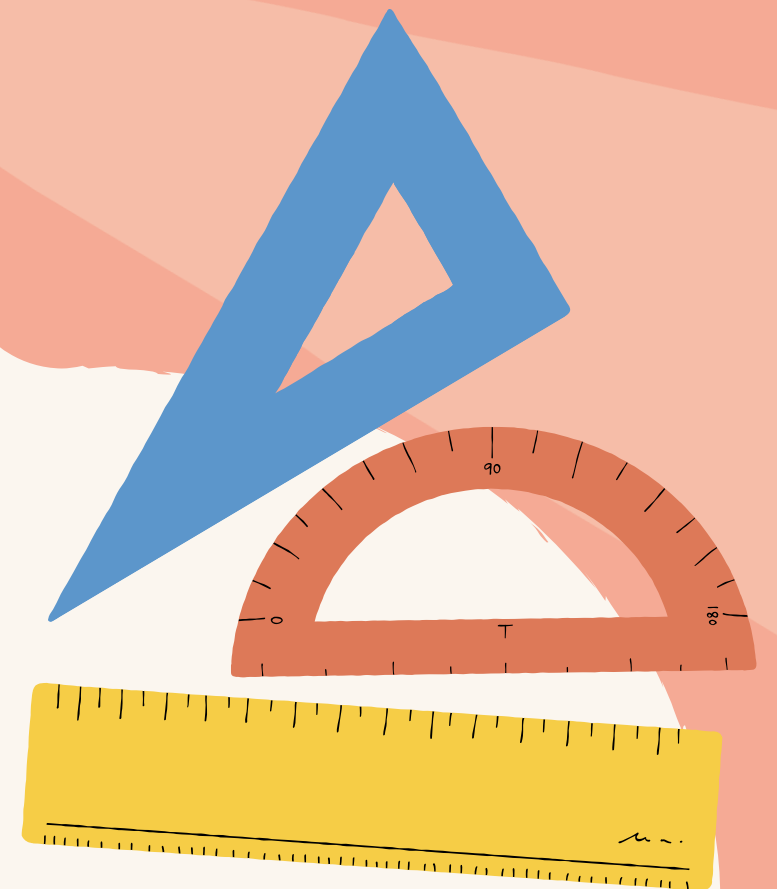
รายวิชา คณิตศาสตร์

รหัสวิชา ค14101

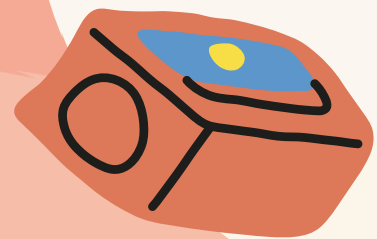
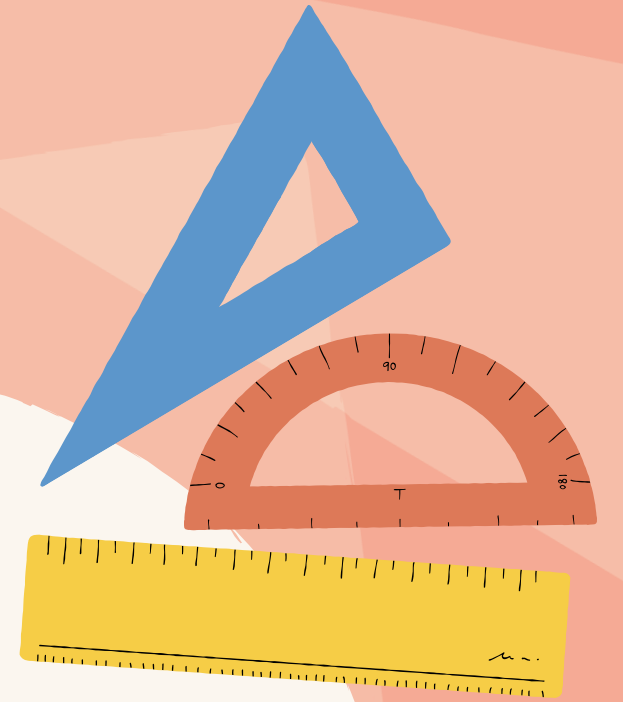
ชั้นประถมศึกษาปีที่ 4

เรื่อง การสร้างโจทย์ปัญหาการคูณ การหาร
จากประโยคสัญลักษณ์

ครูผู้สอน ครูแพรวนภา ปันฉิม



การสร้างโจทย์ปัญหาการคูณ การหาร
จากประโยคสัญลักษณ์



จุดประสงค์
การเรียนรู้

สร้างโจทย์ปัญหาการคูณและการหาร
จากประโยคสัญลักษณ์ที่กำหนดให้
พร้อมทั้งหาคำตอบและแสดงวิธีทำ

หนูน้อยยคิดคล่อง



$$1) 3 \times 5 = 15 \dots\dots\dots$$

$$4) 27 \div 4 \text{ ได้ } 6 \text{ เศษ } 3 \dots\dots\dots$$

$$2) 7 \times 10 = 70 \dots\dots\dots$$

$$5) 36 \div 12 = 3 \dots\dots\dots$$

$$3) 6 \times 9 = 54 \dots\dots\dots$$

$$6) 19 \div 3 \text{ ได้ } 6 \text{ เศษ } 1 \dots\dots\dots$$



โจทย์กำหนดอะไรให้

แม่ค้าขายปลาทูโป 35 กิโลกรัม ราคา กิโลกรัมละ

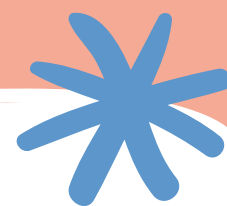
โจทย์ถามอะไร

80 บาท แม่ค้าขายปลาทูโปได้เงินทั้งหมดกี่บาท



จะหาจำนวนเงินที่ได้จากการขายปลาทูโปได้อย่างไร

นำจำนวนปลาทูโปที่ขายไป คูณกับราคาปลาทูโป



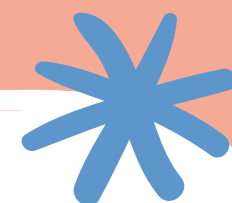
แม่ค้าขายปลาทูโป 35 กิโลกรัม ราคา กิโลกรัมละ
80 บาท แม่ค้าขายปลาทูโปได้เงินทั้งหมดกี่บาท



ประโยคสัญลักษณ์

$$35 \times 80 = \square$$





โจทย์กำหนดอะไรให้

ป้ามีขนม 385 ชิ้น แบ่งใส่กล่อง กล่องละ 10 ชิ้น

โจทย์ถามอะไร

จะได้ขนมกี่กล่อง และเหลือกี่ชิ้น



จะหาได้อย่างไร ว่าได้ขนมกี่กล่องและเหลือกี่ชิ้น

นำจำนวนขนมทั้งหมด หารด้วยจำนวนขนมที่แบ่งใส่กล่อง



ป่ามีขนม 385 ชิ้น แบ่งใส่กล่อง กล่องละ 10 ชิ้น
จะได้ขนมกี่กล่อง และเหลือขนมกี่ชิ้น



ประโยคสัญลักษณ์

$$385 \div 10 = \square$$



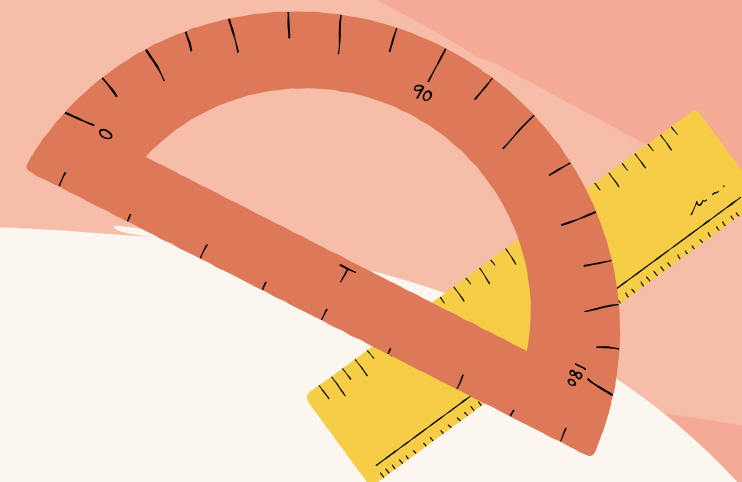
โจทย์ปัญหาประกอบด้วย

1. สิ่ง โจทย์กำหนดให้
2. สิ่ง โจทย์ถาม





สร้างโจทย์ปัญหาการคูณและการหาร
จากประโยคสัญลักษณ์ที่กำหนดให้
พร้อมทั้งแสดงวิธีทำ



$$1) 60 \times 148 = \square$$



แม่ค้าซื้อกางเกงมา 60 ตัว กางเกงราคา
ตัวละ 148 บาท แม่ค้าต้องจ่ายเงินกี่บาท



$$1) 60 \times 148 = \square$$

กางเกงราคาตัวละ 148 บาท แม่ค้าซื้อ
60 ตัว แม่ค้าต้องจ่ายเงินกี่บาท



ประโยชน์สัญลักษณ์ $60 \times 148 = \square$

วิธีทำ แม่ค้าซื้อกางเกงมา 60 ตัว

กางเกงราคาตัวละ 148 บาท

แม่ค้าต้องจ่ายเงิน $60 \times 148 = 8,880$ บาท

ตอบ แม่ค้าต้องจ่ายเงิน ๘,๘๘๐ บาท



$$2) 1,620 \div 45 = \square$$

ตาต้ามีเงิน 1,620 บาท ต้องการแบ่งเงิน

ใช้วันละเท่า ๆ กัน จำนวน 45 วัน

ตาต้าจะใช้เงินวันละกี่บาท



$$2) 1,620 \div 45 = \square$$

ตาต้ามีเงิน 1,620 บาท แบ่งเงินใช้วันละ

45 บาท ตาต้าจะใช้เงินได้กี่วัน



ประโยคสัญลักษณ์ $1,620 \div 45 = \square$

วิธีทำ ตาต้ามีเงิน 1,620 บาท

แบ่งเงินใช้วันละ 45 บาท

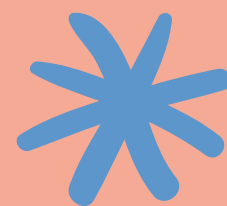
ตาต้าจะใช้เงินได้ $1,620 \div 45 = 36$ วัน

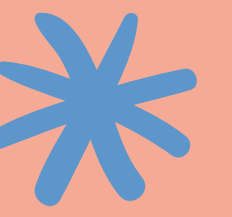
ตอบ ตาต้าจะใช้เงินได้ ๓๖ วัน



$$3) 2,500 \div 3 = \square$$

$$4) 9 \times 399 = \square$$

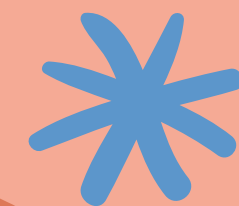




$$3) 2,500 \div 3 = \square$$

A large, empty white rounded rectangle is positioned below the equation, intended for the student to show their work or write the final answer.

$$4) 9 \times 399 = \square$$





สรุปบทเรียน



โจทย์ปัญหาประกอบด้วย

1. สิ่ง โจทย์กำหนดให้ (2 จำนวน)
2. สิ่ง โจทย์ถาม





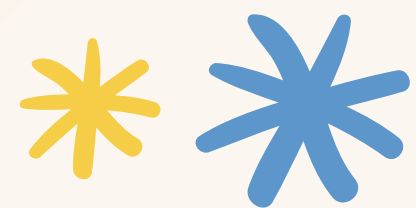
สรุปบทเรียน



การสร้างโจทย์ปัญหาการคูณ การหาร
จากประโยคสัญลักษณ์ที่กำหนด ต้องสร้างให้
สอดคล้องกับการดำเนินการ และเลือกใช้
สถานการณ์ให้เหมาะสมกับจำนวนที่กำหนด



*
แบบฝึกหัดที่ 1.44



(ข้อ 2)



ใบงาน เรื่อง การสร้างโจทย์ปัญหาการคูณ การหาร จากประโยคสัญลักษณ์

สามารถดาวน์โหลดใบงานได้ที่ www.dltv.ac.th



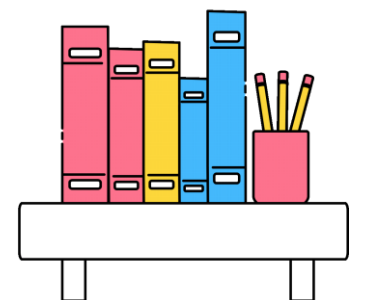
คำชี้แจงบทบาทครูปลายทาง

1. แจกแบบฝึกหัด 1.44 ให้นักเรียน
2. ครูอธิบายคำชี้แจงแต่ละข้อ
3. ครูตรวจสอบความถูกต้องและให้ความช่วยเหลือตามความเหมาะสม



คำชี้แจงกิจกรรมนักเรียน

ให้นักเรียนทำแบบฝึกหัด 1.44



2. สร้างโจทย์ปัญหาจากประโยคสัญลักษณ์

$$1,480 \div 40 = \square \text{ พร้อมแสดงวิธีทำ}$$

.....

.....

.....

.....

.....

ตอบ





บทเรียนครั้งต่อไป

เรื่อง การสร้างโจทย์ปัญหาการคูณการหาร จากภาพ

สิ่งที่ต้องเตรียม

แบบฝึกหัด 1.44

(สามารถดาวน์โหลดได้ที่ www.dltv.ac.th)

