

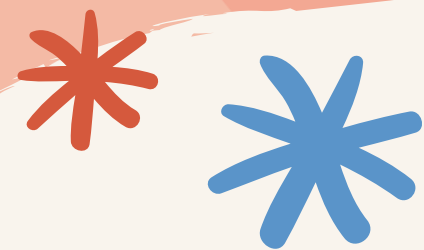
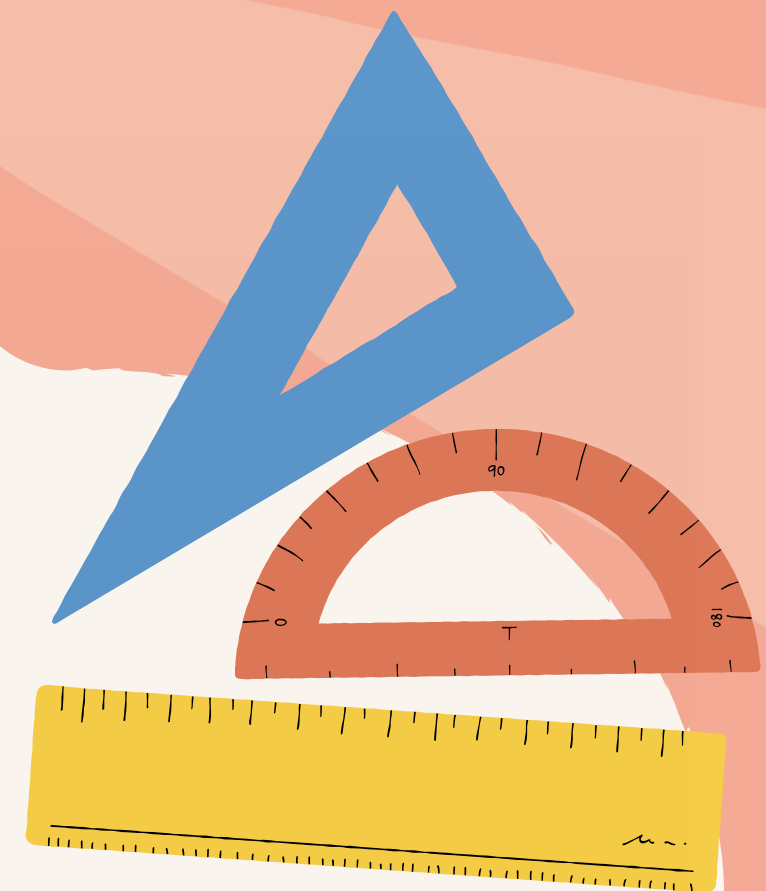
รายวิชา คณิตศาสตร์

รหัสวิชา ค14101

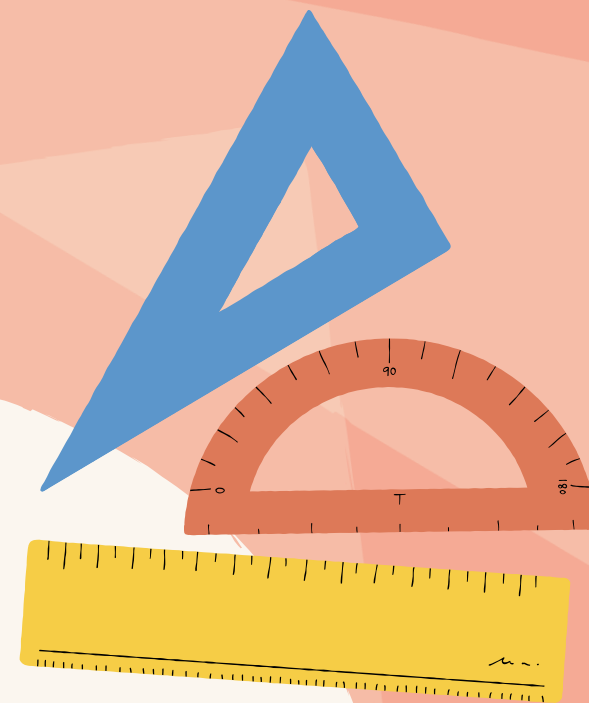
ชั้นประถมศึกษาปีที่ 4

เรื่อง โจทย์ปัญหาการคูณและการหาร (2)

ครูผู้สอน ครูแพรวนภา ปันฉิม



โจทย์ปัญหาการคูณ และการหาร (2)



จุดประสงค์
การเรียนรู้

วิเคราะห์โจทย์ปัญหา หาคำตอบ
โจทย์ปัญหาเกี่ยวกับการคูณและการหาร
พร้อมทั้งตระหนักถึงความสมเหตุสมผล
หรือความถูกต้องของคำตอบ

หนูน้อยคิดคล่อง



$$1) 12 \times 9 = 108 \dots\dots\dots$$

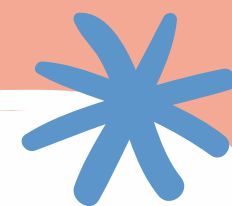
$$4) 63 \div 7 = 9 \dots\dots\dots$$

$$2) 6 \times 7 = 42 \dots\dots\dots$$

$$5) 48 \div 6 = 8 \dots\dots\dots$$

$$3) 9 \times 5 = 45 \dots\dots\dots$$

$$6) 32 \div 3 \text{ ได้ } 10 \text{ เศษ } 2 \dots\dots\dots$$

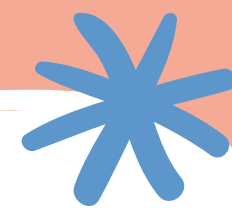


โจทย์กำหนดอะไรให้
แม่ซื้อองุ่นมาทำบุญบ้าน 25 กิโลกรัม ราคา

กิโลกรัมละ 55 บาท แม่จ่ายเงินไปทั้งหมดเท่าใด

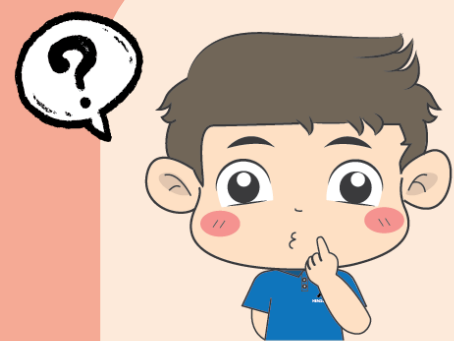


จะหาจำนวนเงินที่แม่ซื้อองุ่นทั้งหมดได้อย่างไร
นำจำนวนองุ่นคูณกับราคาองุ่น



โจทย์กำหนดอะไรให้
แม่ซื้อองุ่นมาทำบุญบ้าน 25 กิโลกรัม ราคา

กิโลกรัมละ 55 บาท แม่จ่ายเงินไปทั้งหมดเท่าใด
โจทย์ถามอะไร



ประโยคสัญลักษณ์

$$25 \times 55 = \square$$



แม่ซื้อองุ่นมาทำบุญบ้าน 25 กิโลกรัม ราคา กิโลกรัมละ 55 บาท แม่จ่ายเงินไปทั้งหมดเท่าใด

ประโยคสัญลักษณ์ $25 \times 55 = \square$

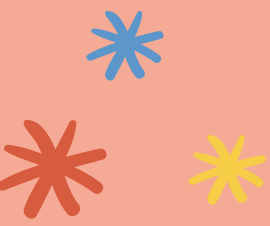
วิธีทำ แม่ซื้อองุ่นมาทำบุญบ้าน 25 กิโลกรัม

ราคา กิโลกรัมละ 55 บาท

แม่จ่ายเงินไปทั้งหมด $25 \times 55 =$



$$\begin{array}{r} \cancel{1} \\ \cancel{2} \\ 55 \\ \times 25 \\ \hline 275 \\ 1100 \\ \hline \underline{\underline{1,375}} \end{array}$$



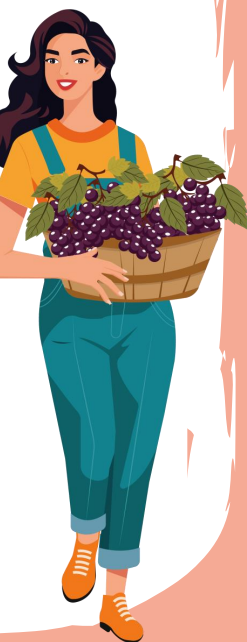
แม่ซื้อองุ่นมาทำบุญบ้าน 25 กิโลกรัม ราคา กิโลกรัมละ 55 บาท แม่จ่ายเงินไปทั้งหมดเท่าใด

ประโยคสัญลักษณ์ $25 \times 55 = \square$

วิธีทำ แม่ซื้อองุ่นมาทำบุญบ้าน 25 กิโลกรัม
ราคา กิโลกรัมละ 55 บาท

แม่จ่ายเงินไปทั้งหมด $25 \times 55 = 1,375$ บาท

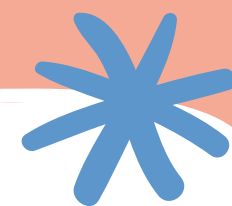
ตอบ แม่จ่ายเงินไปทั้งหมด ๑,๓๗๕ บาท





วิเคราะห์โจทย์ และแสดงวิธีทำ
หาคำตอบ จากโจทย์ปัญหา





1) แม่ซื้อส้มมาจำนวนหนึ่ง ราคากิโลกรัมละ 55 บาท
แม่จ่ายเงินไป 1,375 บาท แม่ซื้อส้มมากี่กิโลกรัม

ประโยคสัญลักษณ์

$$1,375 \div 55 = \square$$



1) แม่ซื้อส้มมาจำนวนหนึ่ง ราคา กิโลกรัมละ 55 บาท
แม่จ่ายเงินไป 1,375 บาท แม่ซื้อส้มมากี่กิโลกรัม

ประโยคสัญลักษณ์ $1,375 \div 55 = \square$

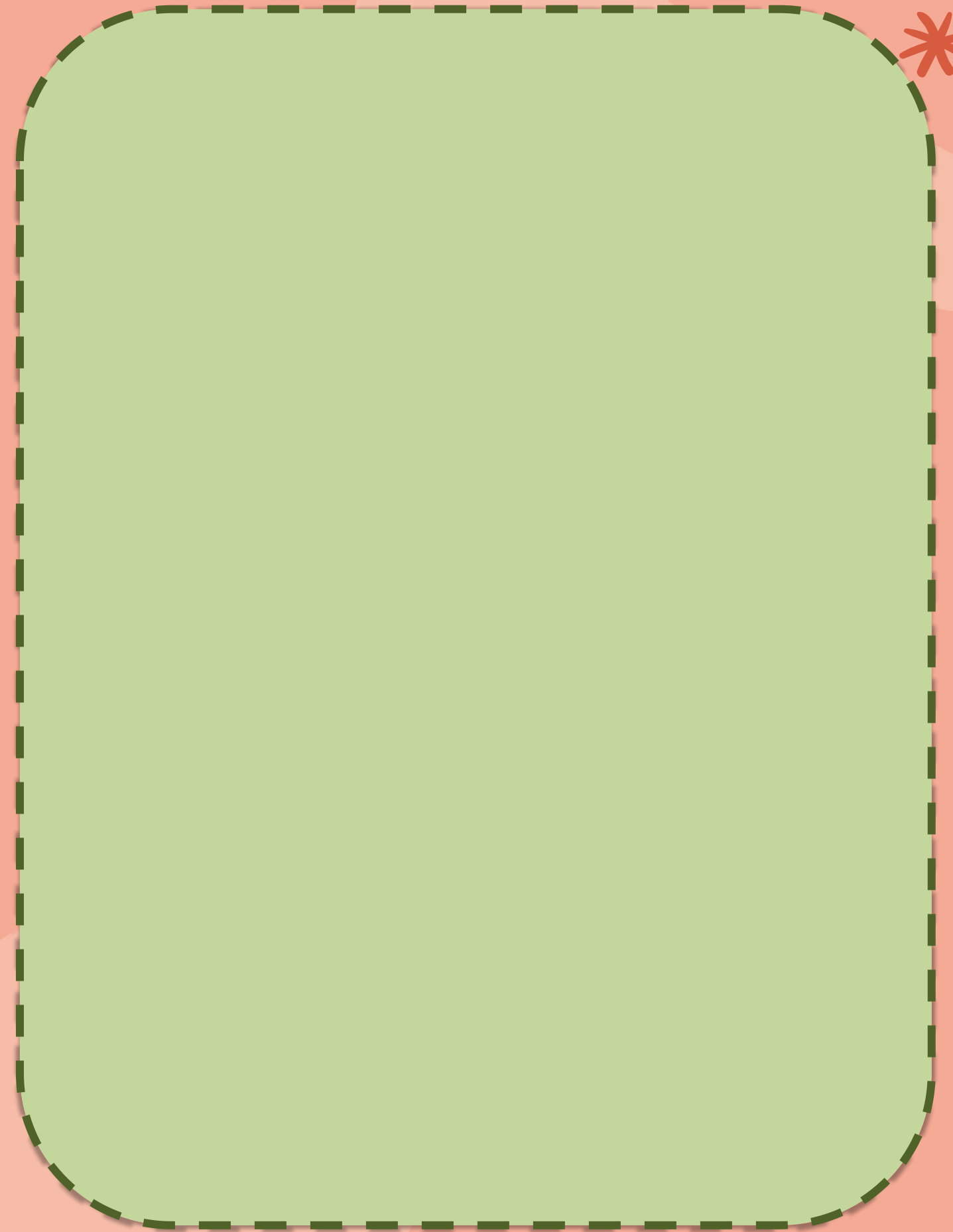


วิธีทำ แม่จ่ายเงินค่าส้มไป 1,375 บาท

แม่ซื้อส้มมา ราคา กิโลกรัมละ 55 บาท

แม่ซื้อส้มมาทั้งหมด $1,375 \div 55$

$$\begin{array}{r} 25 \\ 55 \overline{) 1375} \\ \underline{110} \\ 275 \\ \underline{275} \\ 0 \end{array}$$



1) แม่ซื้อส้มมาจำนวนหนึ่ง ราคา กิโลกรัมละ 55 บาท
แม่จ่ายเงินไป 1,375 บาท แม่ซื้อส้มมากี่ กิโลกรัม

ประโยคสัญลักษณ์ $1,375 \div 55 = \square$



วิธีทำ แม่จ่ายเงินค่าส้มไป 1,375 บาท

แม่ซื้อส้มมา ราคา กิโลกรัมละ 55 บาท

แม่ซื้อส้มมาทั้งหมด $1,375 \div 55 = 25$ กิโลกรัม

ตอบ แม่ซื้อส้มมาทั้งหมด ๒๕ กิโลกรัม

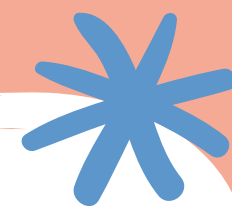


2) ครูนำฝรั่งจำนวนหนึ่งมาจัดใส่ถุง ถุงละ 10 ผล
ได้จำนวน 15 ถุง ครูมีฝรั่งกี่ผล

ประโยคสัญลักษณ์

$$15 \times 10 = \square$$





2) ครูนำฝรั่งจำนวนหนึ่งมาจัดใส่ถุง ถุงละ 10 ผล

ได้จำนวน 15 ถุง ครูมีฝรั่งกี่ผล

ประโยคสัญลักษณ์ $15 \times 10 = \square$

วิธีทำ ครูนำฝรั่งจัดใส่ถุงได้ 15 ถุง

จัดใส่ถุง ถุงละ 10 ผล

ครูมีฝรั่ง $15 \times 10 = 150$ ผล

ตอบ ครูมีฝรั่ง ๑๕๐ ผล



*
แบบฝึกหัดที่ 1.43

* *
(ข้อ 1)



ใบงาน เรื่อง โจทย์ปัญหาการคูณและการหาร (2)



สามารถดาวน์โหลดใบงานได้ที่ www.dltv.ac.th

เขียนเป็นประโยคสัญลักษณ์และแสดงวิธีทำ

1. โรงงานแห่งหนึ่งรับเย็บเสื้อให้ลูกค้า จำนวนหนึ่งโดยเย็บได้วันละ 120 ตัว เป็นเวลา 5 วัน

โรงงานแห่งนี้เย็บเสื้อให้ลูกค้าได้กี่ตัว

ประโยคสัญลักษณ์

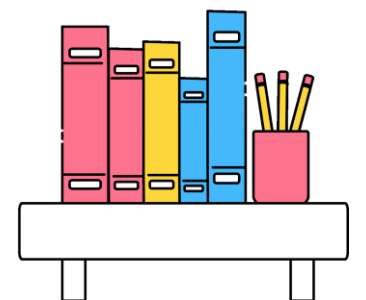
วิธีทำ

.....

.....

.....

ตอบ

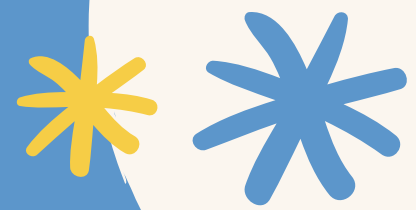


1) โรงงานแห่งหนึ่งรับเย็บเสื้อให้ลูกค้าจำนวนหนึ่ง โดยเย็บได้วันละ 120 ตัว เป็นเวลา 5 วัน โรงงานแห่งนี้เย็บเสื้อให้ลูกค้าได้กี่ตัว



เฉลย

แบบฝึกหัดที่ 1.43 (ข้อ 1)





1) โรงงานแห่งหนึ่งรับเย็บเสื้อให้ลูกค้าจำนวนหนึ่ง โดยเย็บได้
วันละ 120 ตัว เป็นเวลา 5 วัน โรงงานแห่งนี้เย็บเสื้อให้ลูกค้าได้กี่ตัว

ประโยคสัญลักษณ์

$$5 \times 120 = \square$$



ประโยคสัญลักษณ์ $5 \times 120 = \square$

วิธีทำ โรงงานเย็บเสื้อเป็นเวลา 5 วัน

โรงงานเย็บเสื้อได้วันละ 120 ตัว

โรงงานเย็บเสื้อได้ทั้งหมด $5 \times 120 = 600$ ตัว

ตอบ โรงงานเย็บเสื้อได้ทั้งหมด 600 ตัว





สรุปบทเรียน

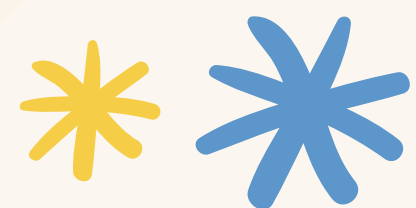


การแก้โจทย์ปัญหาทำได้โดย

1. อ่านทำความเข้าใจปัญหา
2. วางแผนแก้ปัญหา
3. หาคำตอบ
4. ตรวจสอบความถูกต้องของคำตอบจากโจทย์ปัญหานั้น



*
แบบฝึกหัดที่ 1.43



(ข้อ 2)



ใบงาน เรื่อง โจทย์ปัญหาการคูณและการหาร (2)

สามารถดาวน์โหลดใบงานได้ที่ www.dltv.ac.th



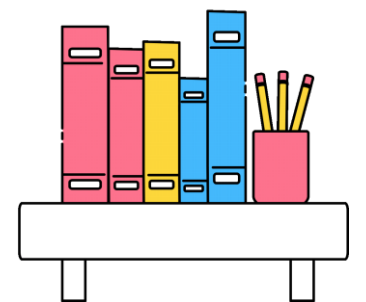
คำชี้แจงบทบาทครูปลายทาง

1. แจกแบบฝึกหัด 1.43 ให้นักเรียน
2. ครูอธิบายคำชี้แจงแต่ละข้อ
3. ครูตรวจสอบความถูกต้องและให้ความช่วยเหลือตามความเหมาะสม



คำชี้แจงกิจกรรมนักเรียน

ให้นักเรียนทำแบบฝึกหัด 1.43



2. ครูมีดินสอจำนวนหนึ่ง แจกให้เด็กคนละ 6 แท่ง แจกให้เด็กไปทั้งหมด 170 คน
ครูมีดินสอทั้งหมดกี่แท่ง

ประโยคสัญลักษณ์

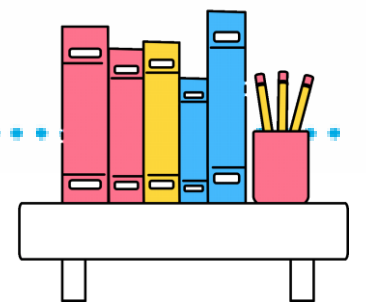
วิธีทำ

.....

.....

.....

ตอบ





บทเรียนครั้งต่อไป

เรื่อง การสร้างโจทย์ปัญหาการคูณ การหาร
จากประโยคสัญลักษณ์

สิ่งที่ต้องเตรียม

แบบฝึกหัด 1.44

(สามารถดาวน์โหลดได้ที่ www.dltv.ac.th)

