

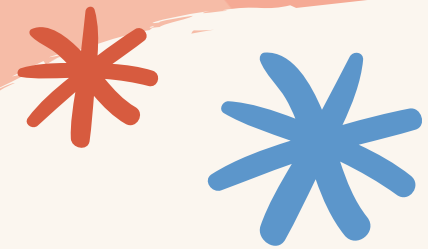
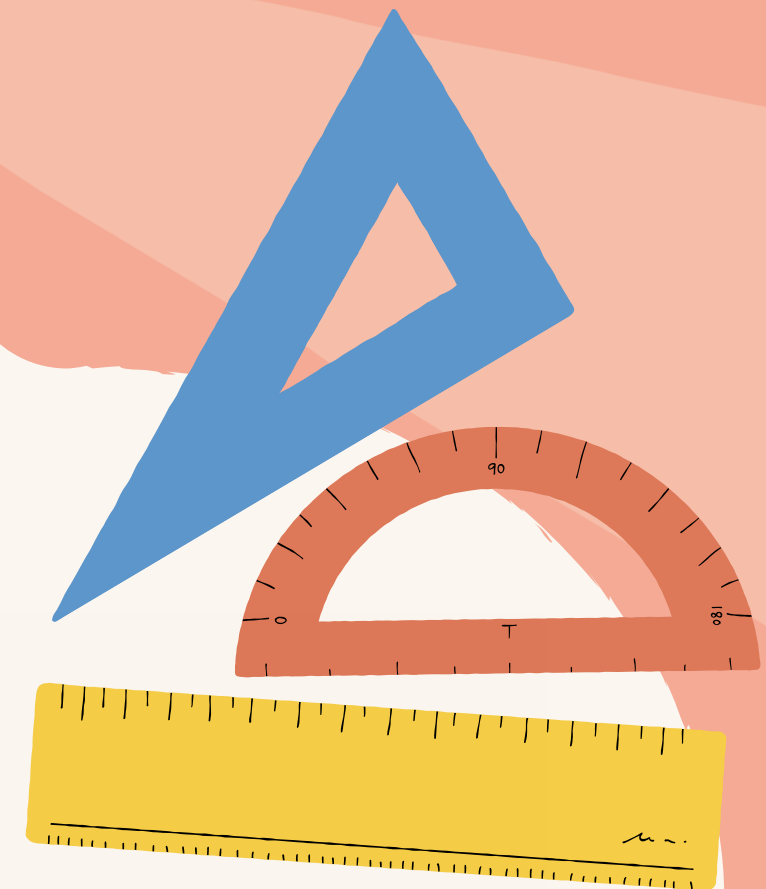
# รายวิชา คณิตศาสตร์

รหัสวิชา ค14101

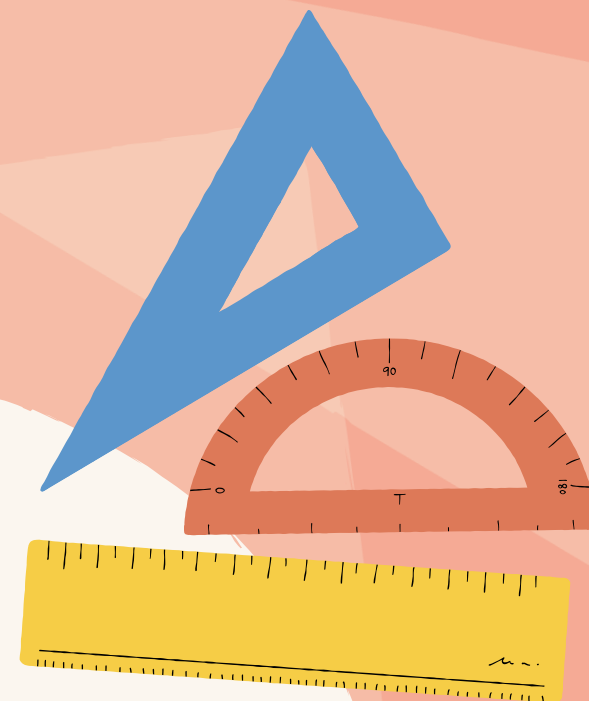
ชั้นประถมศึกษาปีที่ 4

เรื่อง โจทย์ปัญหาการคูณและการหาร (1)

ครูผู้สอน ครูแพรวนภา ปันฉิม



# โจทย์ปัญหาการคูณ และการหาร (1)



จุดประสงค์  
การเรียนรู้

วิเคราะห์โจทย์ปัญหา หาคำตอบ  
โจทย์ปัญหาเกี่ยวกับการคูณและการหาร  
พร้อมทั้งตระหนักถึงความสมเหตุสมผล  
หรือความถูกต้องของคำตอบ

# หนูน้อยยคิดคล่อง



$$1) 11 \times 7 = 77 \dots\dots\dots$$

$$4) 40 \div 5 = 8 \dots\dots\dots$$

$$2) 3 \times 8 = 24 \dots\dots\dots$$

$$5) 60 \div 12 = 5 \dots\dots\dots$$

$$3) 9 \times 2 = 18 \dots\dots\dots$$

$$6) 84 \div 10 \text{ ได้ } 8 \text{ เศษ } 4 \dots\dots\dots$$



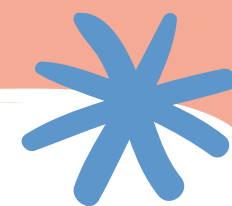
โจทย์กำหนดอะไรให้  
แอนแบ่งขนมจีบ 300 ชิ้น ให้เด็ก 60 คน

โจทย์ถามอะไร  
คนละเท่า ๆ กัน เด็กจะได้รับขนมจีบคนละกี่ชิ้น



จะหาจำนวนขนมจีบที่เด็กรับได้อย่างไร  
นำจำนวนขนมจีบ หารด้วยจำนวนเด็ก





แวนแบ่งขนมจีบ 300 ชิ้น ให้เด็ก 60 คน  
คนละเท่า ๆ กัน เด็กจะได้รับขนมจีบคนละกี่ชิ้น



ประโยคสัญลักษณ์

$$300 \div 60 = \square$$





แอนแบ่งขนมจีบ 300 ชิ้น ให้เด็ก 60 คน  
 คนละเท่า ๆ กัน เด็กจะได้รับขนมจีบคนละกี่ชิ้น

ประโยคสัญลักษณ์  $300 \div 60 = \square$

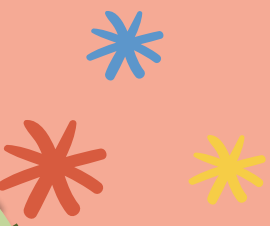
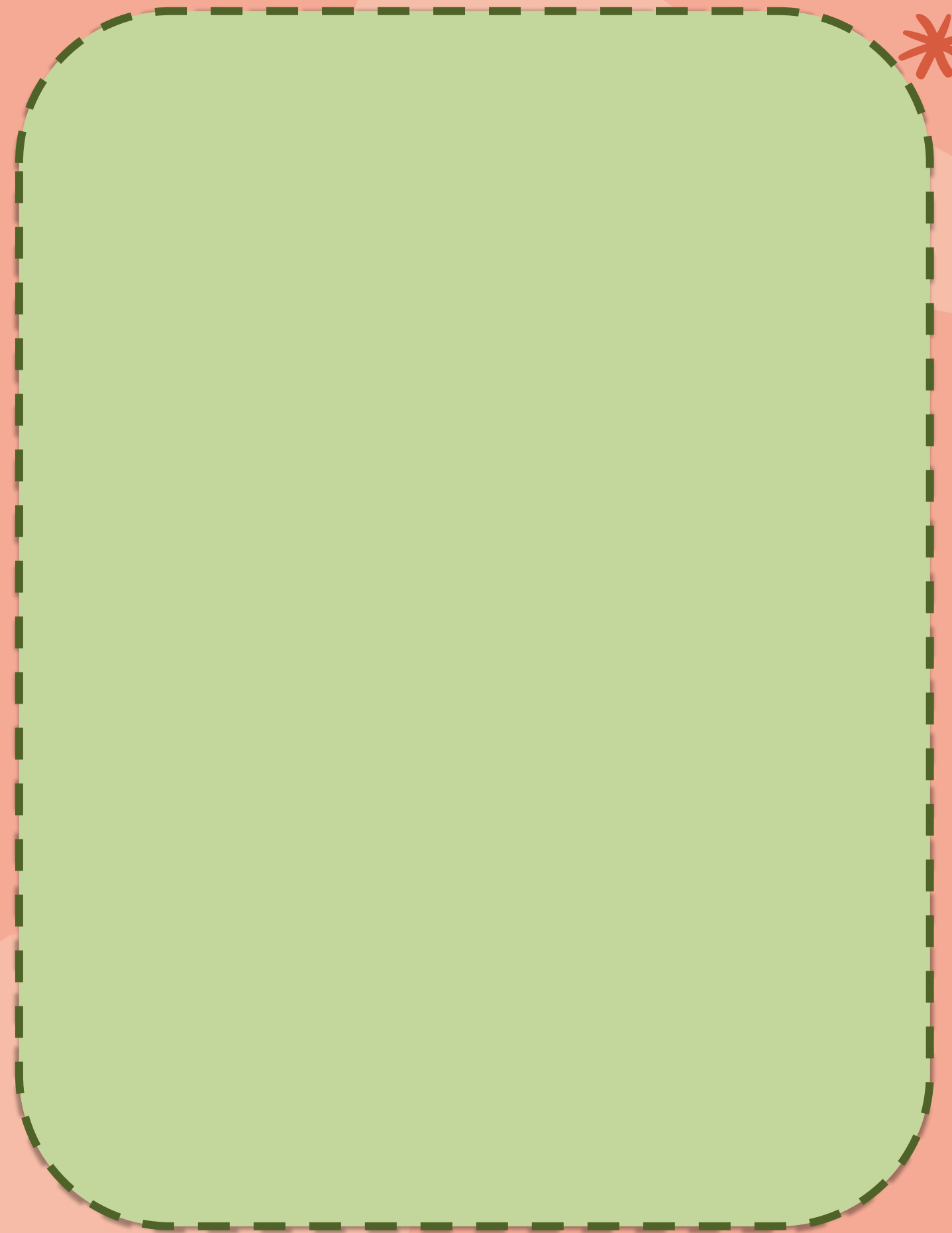
วิธีทำ แอนแบ่งขนมจีบ 300 ชิ้น

ให้เด็ก 60 คน

จะได้รับขนมจีบคนละ  $300 \div 60 =$



$$\begin{array}{r} 60 \overline{) 300} \\ \underline{300} \\ 0 \end{array}$$





แอนแบ่งขนมจیب 300 ชิ้น ให้เด็ก 60 คน คนละเท่า ๆ กัน  
เด็กจะได้รับขนมจیبคนละกี่ชิ้น

ประโยคสัญลักษณ์  $300 \div 60 = \square$

วิธีทำ แอนแบ่งขนมจیب 300 ชิ้น

ให้เด็ก 60 คน

จะได้รับขนมจیبคนละ  $300 \div 60 = 5$  ชิ้น

ตอบ จะได้รับขนมจیبคนละ ๕ ชิ้น



# วิเคราะห์โจทย์ และแสดงวิธีทำ หาคำตอบ จากโจทย์ปัญหา



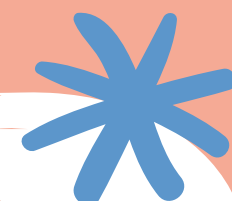


1) ร้านค้าขายเนื้อไก่ 45 กิโลกรัม ราคา กิโลกรัมละ 145 บาท  
จะได้รับเงินทั้งหมดเท่าใด

ประโยคสัญลักษณ์

$$45 \times 145 = \square$$





ร้านค้าขายเนื้อไก่ 45 กิโลกรัม ราคา กิโลกรัมละ 145 บาท  
 จะได้รับเงินทั้งหมดเท่าใด

ประโยคสัญลักษณ์  $45 \times 145 = \square$

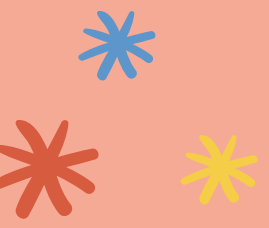
วิธีทำ ร้านค้าขายเนื้อไก่ 45 กิโลกรัม

ราคา กิโลกรัมละ 145 บาท

จะได้รับเงินทั้งหมด  $45 \times 145 =$



$$\begin{array}{r} \cancel{1} \quad \cancel{2} \\ \cancel{2} \quad \cancel{2} \\ 145 \\ \times \quad 45 \\ \hline 725 \\ 5800 \\ \hline \underline{\underline{6,525}} \end{array}$$



ร้านค้าขายเนื้อไก่ 45 กิโลกรัม ราคา กิโลกรัมละ 145 บาท  
จะได้รับเงินทั้งหมดเท่าใด

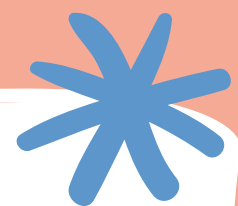
ประโยคสัญลักษณ์  $45 \times 145 = \square$

วิธีทำ ร้านค้าขายเนื้อไก่ 45 กิโลกรัม

ราคา กิโลกรัมละ 145 บาท

จะได้รับเงินทั้งหมด  $45 \times 145 = 6,525$  บาท

ตอบ จะได้รับเงินทั้งหมด ๖,๕๒๕ บาท



2) พ่อค้ามีข้าวสาร 4,260 กิโลกรัม นำมาแบ่งใส่กระสอบ  
กระสอบละ 50 กิโลกรัม จะได้ข้าวสารกี่กระสอบ และเหลือ  
ข้าวสารกี่กิโลกรัม

ประโยคสัญลักษณ์

$$4,260 \div 50 = \square$$



ประโยคสัญลักษณ์  $4,260 \div 50 = \square$

วิธีทำ พ่อค้ามีข้าวสาร 4,260 กิโลกรัม

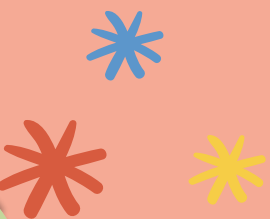
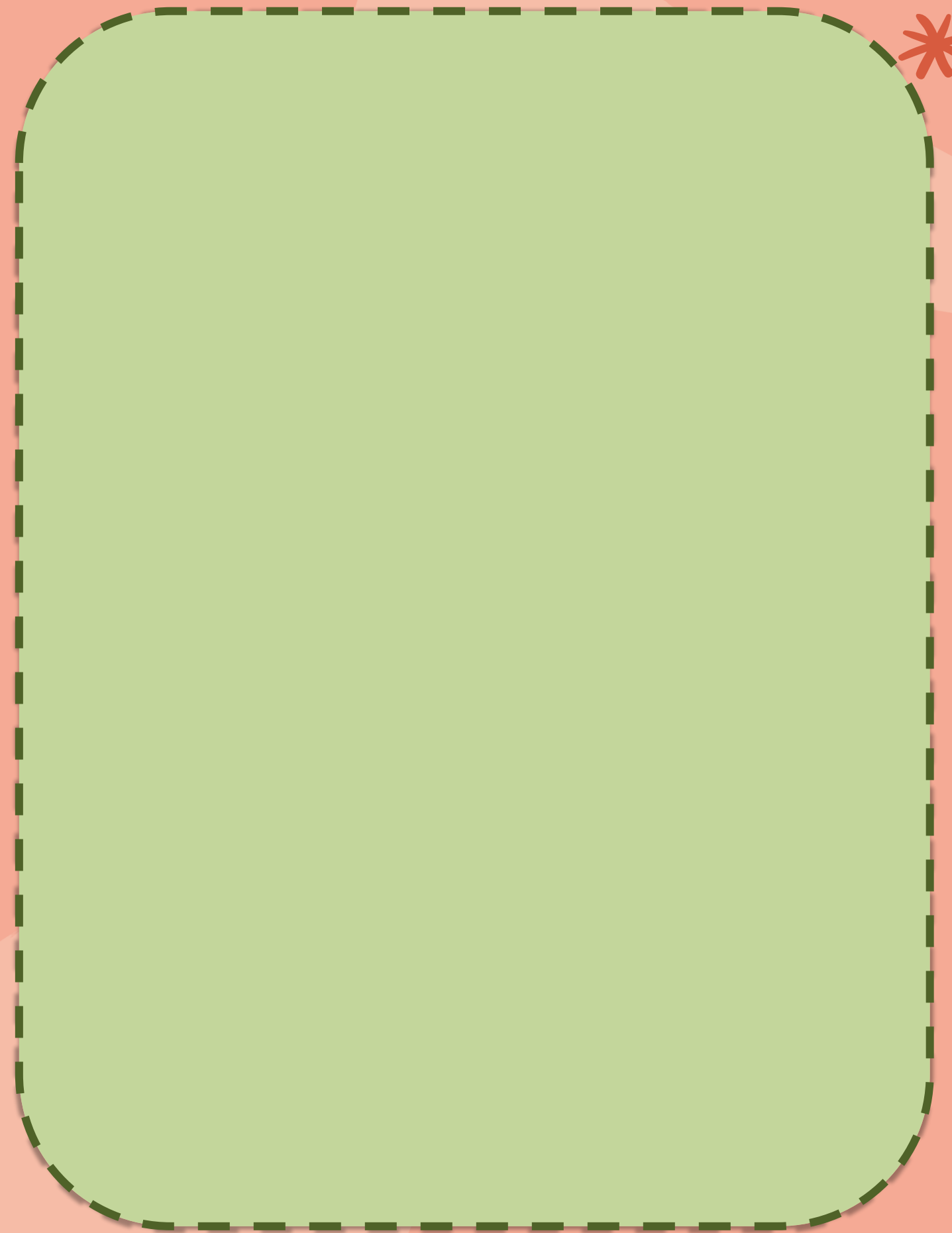
แบ่งใส่กระสอบ กระสอบละ 50 กิโลกรัม

จะได้  $4,260 \div 50$





$$\begin{array}{r} 85 \\ 50 \overline{) 4260} \\ \underline{400} \phantom{0} \\ 260 \\ \underline{250} \phantom{0} \\ 10 \end{array}$$



ประโยคสัญลักษณ์  $4,260 \div 50 = \square$

วิธีทำ พ่อค้ามีข้าวสาร 4,260 กิโลกรัม  
แบ่งใส่กระสอบ กระสอบละ 50 กิโลกรัม

จะได้  $4,260 \div 50$  ได้ 85 เศษ 10

ตอบ จะได้ข้าวสาร 85 กระสอบ  
และเหลือข้าวสารอีก 10 กิโลกรัม



แบบฝึกหัดที่ 1.42

(ข้อ 1)



# ใบงาน เรื่อง โจทย์ปัญหาการคูณและการหาร (1)



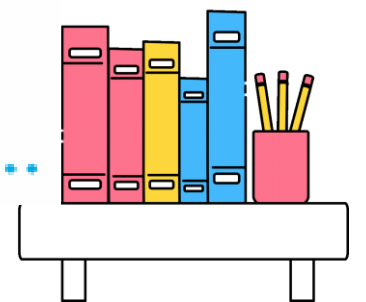
สามารถดาวน์โหลดใบงานได้ที่ [www.dltv.ac.th](http://www.dltv.ac.th)

1. ชาวสวนเก็บมะม่วง 1,750 กิโลกรัม นำมาจัดใส่เชิง เช่งละ 25 กิโลกรัม จะได้กี่เชิง  
ประโยคสัญลักษณ์ .....

วิธีทำ .....

.....  
.....  
.....

ตอบ .....



1) ชาวสวนเก็บมะม่วง 1,750 กิโลกรัม นำมาจัดใส่แข่ง  
แข่งละ 25 กิโลกรัม จะได้กี่แข่ง



เฉลย

แบบฝึกหัดที่ 1.42 (ข้อ 1)



1) ชาวสวนเก็บมะม่วง 1,750 กิโลกรัม นำมาจัดใส่แข่ง  
แข่งละ 25 กิโลกรัม จะได้กี่แข่ง

ประโยคสัญลักษณ์

$$1,750 \div 25 = \square$$



ประโยคสัญลักษณ์  $1,750 \div 25 = \square$

วิธีทำ ชาวสวนเก็บมะม่วง 1,750 กิโลกรัม

จัดใส่เชิง ชั่งละ 25 กิโลกรัม

จะได้  $1,750 \div 25 = 70$  ชั่ง

ตอบ จะได้ ๗๐ ชั่ง







# สรุปบทเรียน

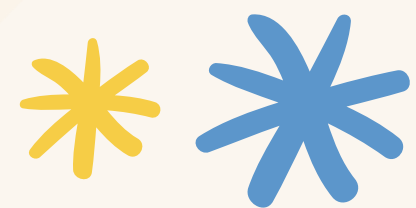


การแก้โจทย์ปัญหาทำได้โดย

1. อ่านทำความเข้าใจปัญหา
2. วางแผนแก้ปัญหา
3. หาคำตอบ
4. ตรวจสอบความถูกต้องของคำตอบจากโจทย์ปัญหานั้น



\*  
แบบฝึกหัดที่ 1.42



(ข้อ 2)



# ใบงาน เรื่อง โจทย์ปัญหาการคูณ การหาร (1)

สามารถดาวน์โหลดใบงานได้ที่ [www.dltv.ac.th](http://www.dltv.ac.th)



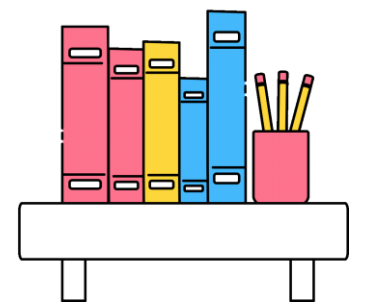
คำชี้แจงบทบาทครูปลายทาง

1. แจกแบบฝึกหัด 1.42 ให้นักเรียน
2. ครูอธิบายคำชี้แจงแต่ละข้อ
3. ครูตรวจสอบความถูกต้องและให้ความช่วยเหลือตามความเหมาะสม



คำชี้แจงกิจกรรมนักเรียน

ให้นักเรียนทำแบบฝึกหัด 1.42



2. ออมสินเก็บเงินทุกวัน วันละ 14 บาท เดือนธันวาคมออมสิน  
จะมีเงินทั้งหมดกี่บาท

ประโยคสัญลักษณ์ .....

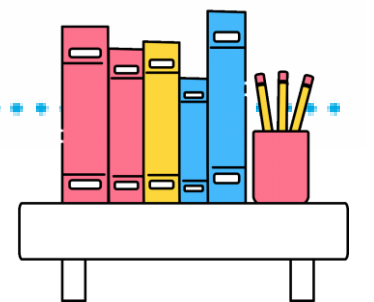
วิธีทำ .....

.....

.....

.....

ตอบ .....





# บทเรียนครั้งต่อไป

## เรื่อง โจทย์ปัญหาการคูณและการหาร (2)

สิ่งที่ต้องเตรียม

แบบฝึกหัด 1.43

(สามารถดาวน์โหลดได้ที่ [www.dltv.ac.th](http://www.dltv.ac.th))

