

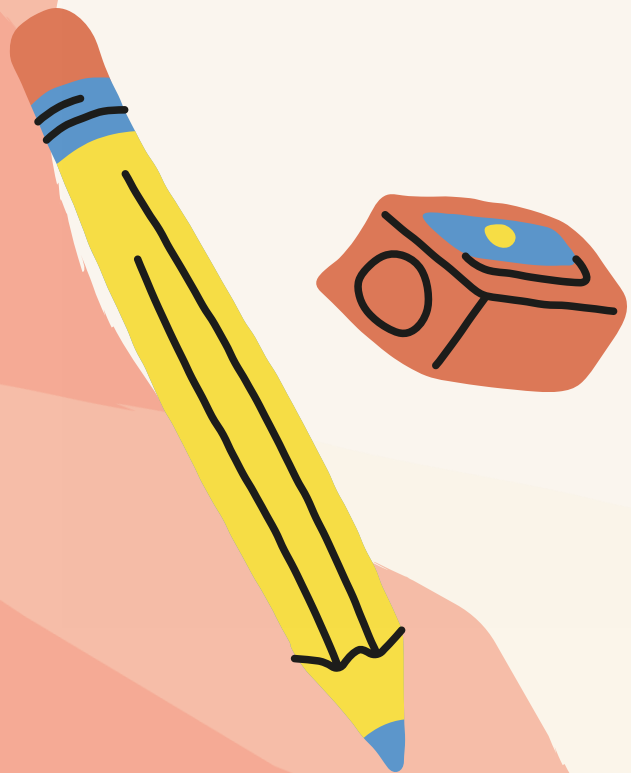
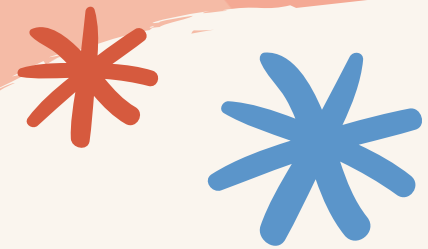
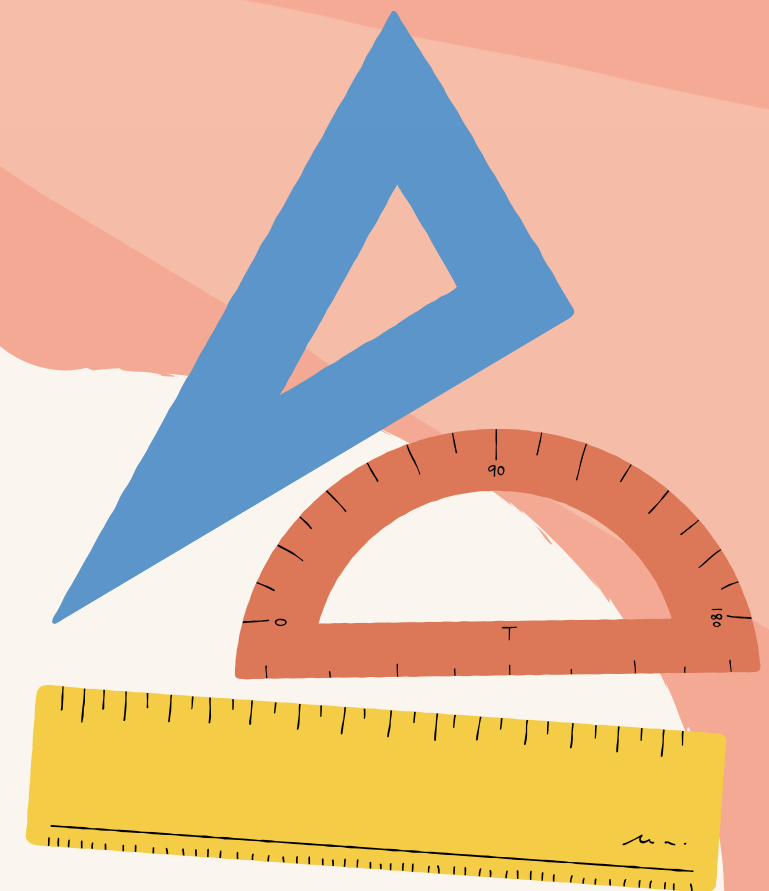
# รายวิชา คณิตศาสตร์

รหัสวิชา ค14101

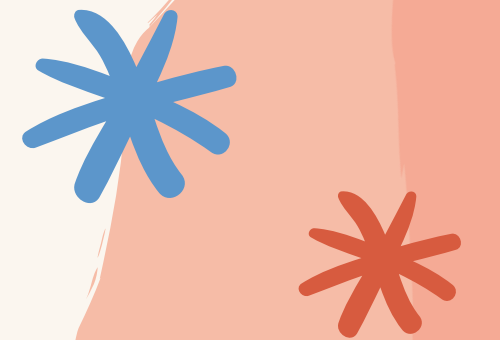
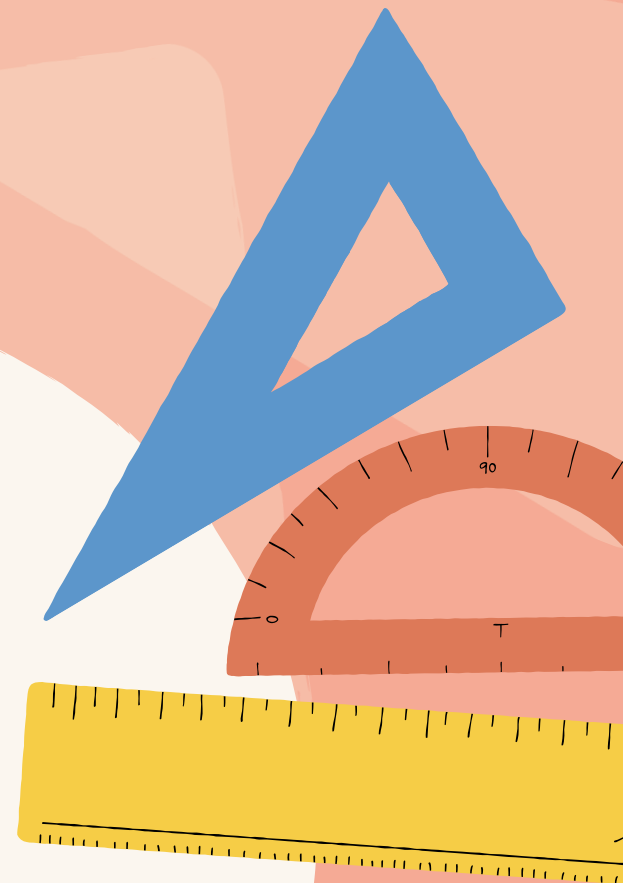
ชั้นประถมศึกษาปีที่ 4

เรื่อง การหาตัวไม่ทราบค่า  
ในประโยคสัญลักษณ์การหาร

ครูผู้สอน ครูแพรวนภา ปันฉิม



การหาตัวไม่ทราบค่า  
ในประโยคสัญลักษณ์การหาร



จุดประสงค์  
การเรียนรู้

หาจำนวนนับจากประโยคสัญลักษณ์  
การหาที่มีความสัมพันธ์  
ระหว่างการคูณกับการหาร

# หนูน้อยยคิดคล่อง



$$1) 4 \times 9 = \dots 36 \dots$$

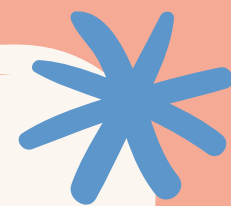
$$4) 25 \div 4 \dots \text{ได้ } 6 \text{ เศษ } 1 \dots$$

$$2) 5 \times 8 = \dots 40 \dots$$

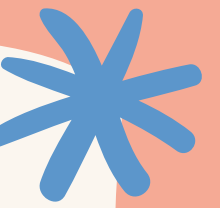
$$5) 80 \div 8 = \dots 10 \dots$$

$$3) 6 \times 4 = \dots 24 \dots$$

$$6) 45 \div 9 = \dots 5 \dots$$



มาลีมีมะม่วง 55 ผล นำมาใส่ถุง  
ถุงละเท่า ๆ กันได้ 5 ถุง แต่ละถุง  
มีมะม่วงกี่ผล



มาลีมีมะม่วง 55 ผล นำมาใส่ถุง ถุงละ  
เท่า ๆ กัน ได้ 5 ถุง แต่ละถุงมีมะม่วงกี่ผล



ประโยคสัญลักษณ์  $55 \div 5 = \square$

ดังนั้น  $55 \div 5 = 11$



$$55 \div 5 = 11$$

ผลหาร  $\times$  ตัวหาร = ตัวตั้ง

$$11 \times 5 = 55$$



$$55 \div 11 = 5$$

ผลหาร  $\times$  ตัวหาร = ตัวตั้ง

$$5 \times 11 = 55$$

ตัวตั้ง  $\div$  ตัวหาร = ผลหาร

$$\square \div 5 = 11$$

ตัวตั้ง = ผลหาร  $\times$  ตัวหาร

$$\square = 11 \times 5$$

$$\square = 55$$



ตัวตั้ง  $\div$  ตัวหาร = ผลหาร

$$55 \div \square = 11$$

ตัวตั้ง = ผลหาร  $\times$  ตัวหาร

$$55 = 11 \times \square$$

ตัวหาร = ตัวตั้ง  $\div$  ผลหาร

$$\square = 55 \div 11$$

$$\square = 5$$



$$\text{ตัวตั้ง} \div \text{ตัวหาร} = \text{ผลหาร}$$

$$\text{ตัวตั้ง} = \text{ผลหาร} \times \text{ตัวหาร}$$

$$\text{ตัวหาร} = \text{ตัวตั้ง} \div \text{ผลหาร}$$





มีเงินจำนวนหนึ่ง แบ่งให้คนละ 17 บาท  
ได้ 12 คน มีเงินทั้งหมดกี่บาท



ประโยคสัญลักษณ์

$$\square \div 17 = 12$$

ประโยคสัญลักษณ์  $\square \div 17 = 12$

วิธีทำ เนื่องจาก  $\square \div 17 = 12$

จะได้  $\square = 12 \times 17^8$

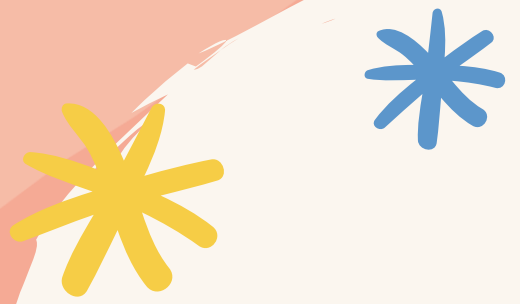
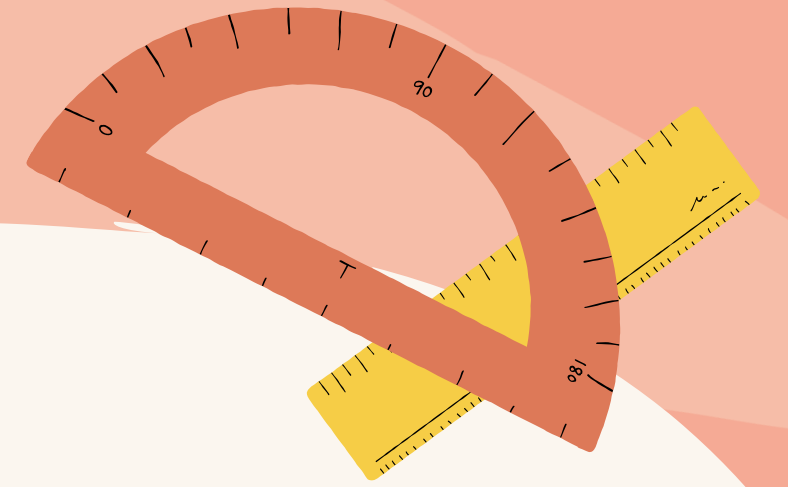
ตัวตั้ง = ผลหาร  $\times$  ตัวหาร

ดังนั้น จำนวนที่แทนด้วย  $\square$  คือ 204

ตอบ ๒๐๔



หาจำนวนนับที่แทนด้วย □



1)  $145 \div \square = 5$

วิธีทำ เนื่องจาก  $145 \div \square = 5$

และ  
จะได้  $145 = 5 \times \square$   
 $\square = 145 \div 5$

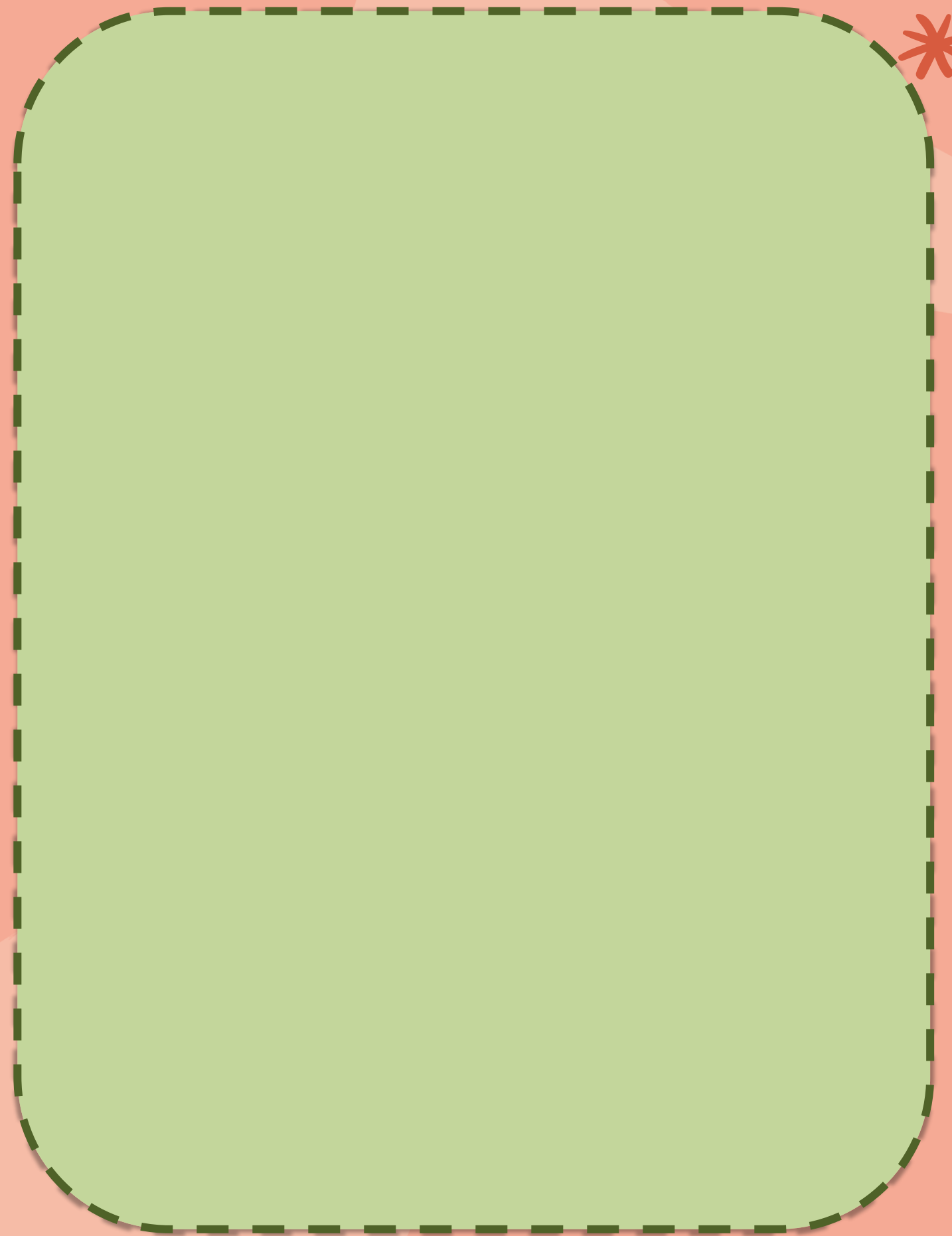
ผลคูณที่ได้จาก ตัวหาร = ตัวตั้ง  $\div$  ผลหาร

ถ้านำผลคูณที่ได้ มาช่วยแก้จำนวนหนึ่ง

ผลหารจะเท่ากับอีกจำนวนหนึ่ง



$$\begin{array}{r} 29 \\ 5 \overline{) 145} \\ \underline{10} \phantom{0} \\ 45 \\ \underline{45} \\ \underline{0} \end{array}$$



1)  $145 \div \square = 5$

วิธีทำ เนื่องจาก  $145 \div \square = 5$

และ  
จะได้  $145 = 5 \times \square$

$$\square = 145 \div 5$$

$$\square = 29$$

ดังนั้น จำนวนที่แทนด้วย  $\square$  คือ 29

ตอบ **๒๙**



2)  $\square \div 28 = 8$

วิธีทำ เนื่องจาก  $\square \div 28 = 8$   
จะได้  $\square = 8 \times 28^6$

ตัวตั้ง = ผลหาร  $\times$  ตัวหาร

ดังนั้น จำนวนที่แทนด้วย  $\square$  คือ 224

ตอบ ๒๒๔





$$\text{ตัวตั้ง} \div \text{ตัวหาร} = \text{ผลหาร}$$

$$\text{ตัวตั้ง} = \text{ผลหาร} \times \text{ตัวหาร}$$

$$\text{ตัวหาร} = \text{ตัวตั้ง} \div \text{ผลหาร}$$





# สรุปบทเรียน



เราสามารถหาค่าของตัวไม่ทราบค่าในประโยค  
สัญลักษณ์การหาร ได้โดยใช้ความสัมพันธ์ของ  
การคูณและการหาร



\*  
แบบฝึกหัดที่ 1.40

\* \* (ข้อ 1 - 4)



# ใบงาน เรื่อง การหาตัวไม่ทราบค่าในประโยคสัญลักษณ์การหาร

สามารถดาวน์โหลดใบงานได้ที่ [www.dltv.ac.th](http://www.dltv.ac.th)



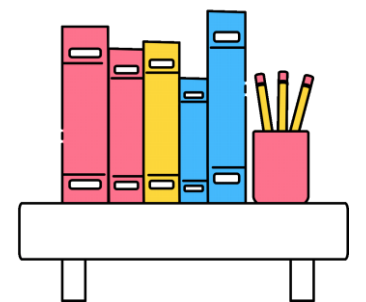
## คำชี้แจงบทบาทครูปลายทาง

1. แจกแบบฝึกหัด 1.40 ให้นักเรียน
2. ครูอธิบายคำชี้แจงแต่ละข้อ
3. ครูตรวจสอบความถูกต้องและให้ความช่วยเหลือตามความเหมาะสม



## คำชี้แจงกิจกรรมนักเรียน

ให้นักเรียนทำแบบฝึกหัด 1.40



## ใบงาน

เรื่อง การหาตัวไม่ทราบค่าในประโยค

สัญลักษณ์การหาร

สามารถดาวน์โหลดใบงานได้ที่ [www.dltv.ac.th](http://www.dltv.ac.th)

หาจำนวนนับที่แทน

1.  $198 \div \square = 18$

วิธีทำ เนื่องจาก .....

จะได้ .....

.....

จำนวนนับที่แทน  คือ .....

ตอบ .....

2.  $\square \div 42 = 10$

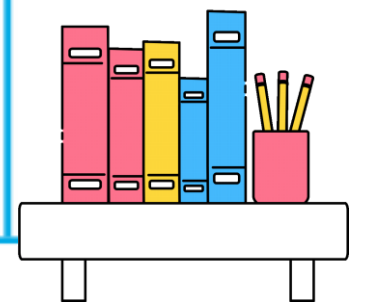
วิธีทำ เนื่องจาก .....

จะได้ .....

.....

จำนวนนับที่แทน  คือ .....

ตอบ .....



3.  $627 \div \square = 57$

วิธีทำ เนื่องจาก .....

จะได้ .....

.....

จำนวนนับที่แทน  $\square$  คือ .....

ตอบ .....

4.  $\square \div 50 = 29$

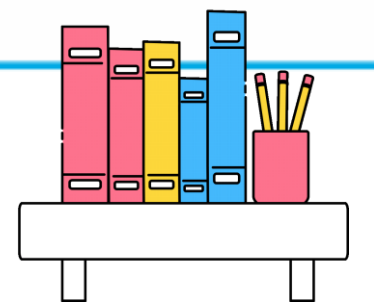
วิธีทำ เนื่องจาก .....

จะได้ .....

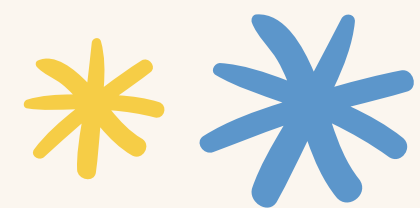
.....

จำนวนนับที่แทน  $\square$  คือ .....

ตอบ .....



\*  
แบบฝึกหัดที่ 1.40



(ข้อ 1, 2)



$$1) \quad 198 \div \square = 18$$

วิธีทำ เนื่องจาก  $198 \div \square = 18$

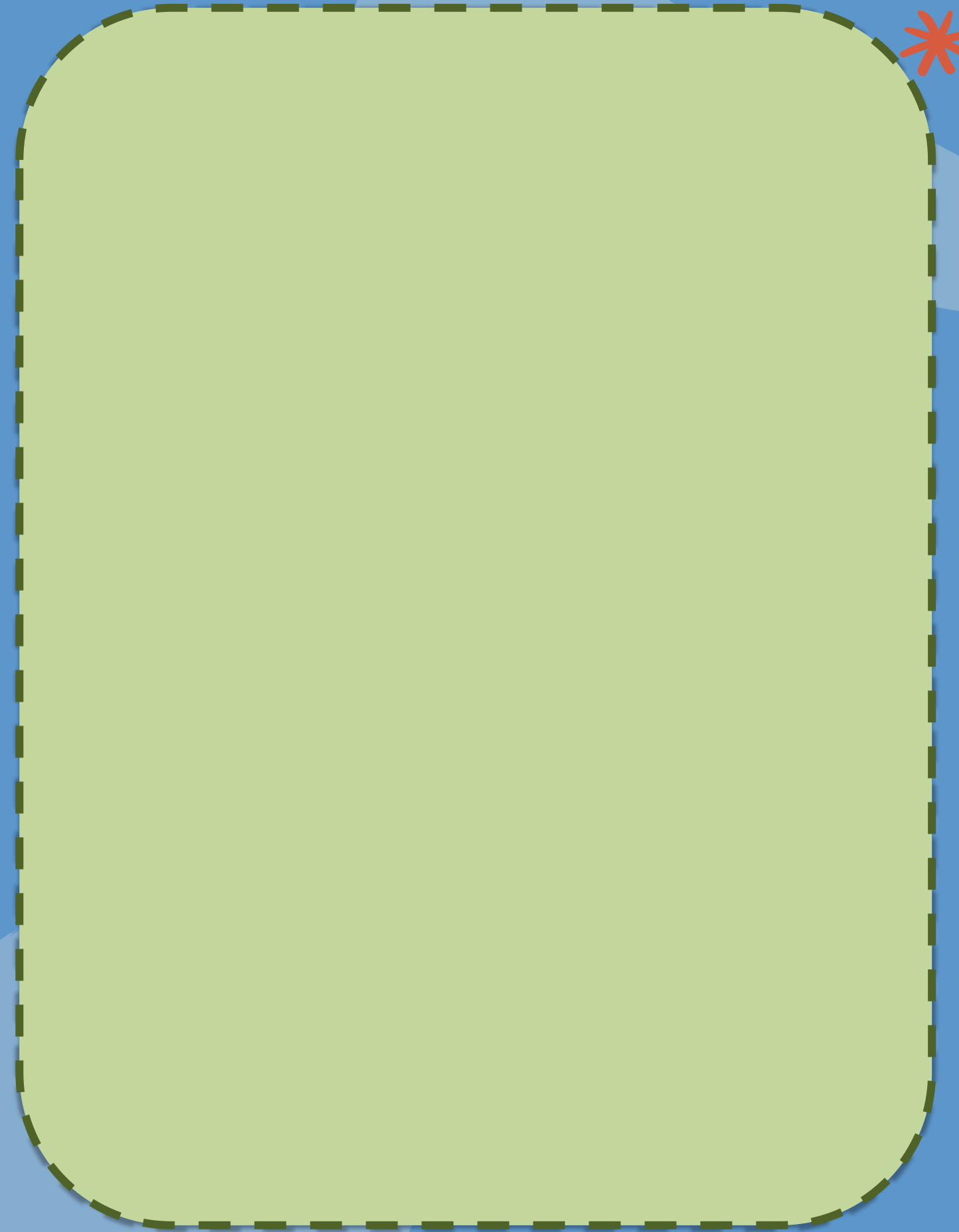
จะได้  $\square = 198 \div 18$

ตัวหาร = ตัวตั้ง  $\div$  ผลหาร





$$\begin{array}{r} 11 \\ 18 \overline{) 198} \\ \underline{18} \phantom{0} \\ 18 \\ \underline{18} \\ 0 \end{array}$$



$$1) \quad 198 \div \square = 18$$

วิธีทำ เนื่องจาก  $198 \div \square = 18$

จะได้  $\square = 198 \div 18$

$$\square = 11$$

ดังนั้น จำนวนที่แทนด้วย  $\square$  คือ 11

ตอบ      ๑๑



$$2) \quad \square \div 42 = 10$$

วิธีทำ เนื่องจาก \_\_\_\_\_

จะได้ \_\_\_\_\_

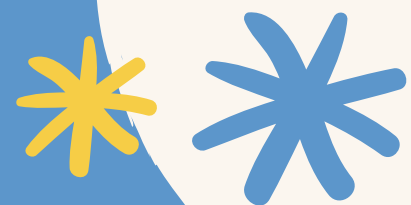
ดังนั้น จำนวนที่แทนด้วย  $\square$  คือ \_\_\_\_\_

ตอบ \_\_\_\_\_



# เฉลย

แบบฝึกหัดที่ 1.40 (ข้อ 2)



$$2) \quad \square \div 42 = 10$$

วิธีทำ เนื่องจาก  $\square \div 42 = 10$

จะได้  $\square = 10 \times 42$

$$\square = 420$$

ดังนั้น จำนวนที่แทน  $\square$  คือ

$$\text{ตัวหาร} = \text{ตัวตั้ง} \div \text{ผลหาร}$$

ตอบ **๔๒๐**





# บทเรียนครั้งต่อไป

## เรื่อง โจทย์ปัญหาการคูณ การหาร

สิ่งที่ต้องเตรียม

แบบฝึกหัด 1.41

(สามารถดาวน์โหลดได้ที่ [www.dltv.ac.th](http://www.dltv.ac.th))

