

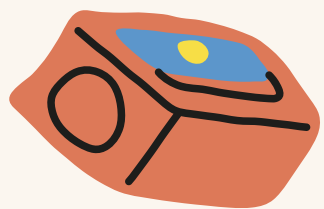
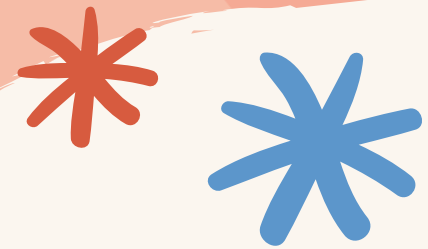
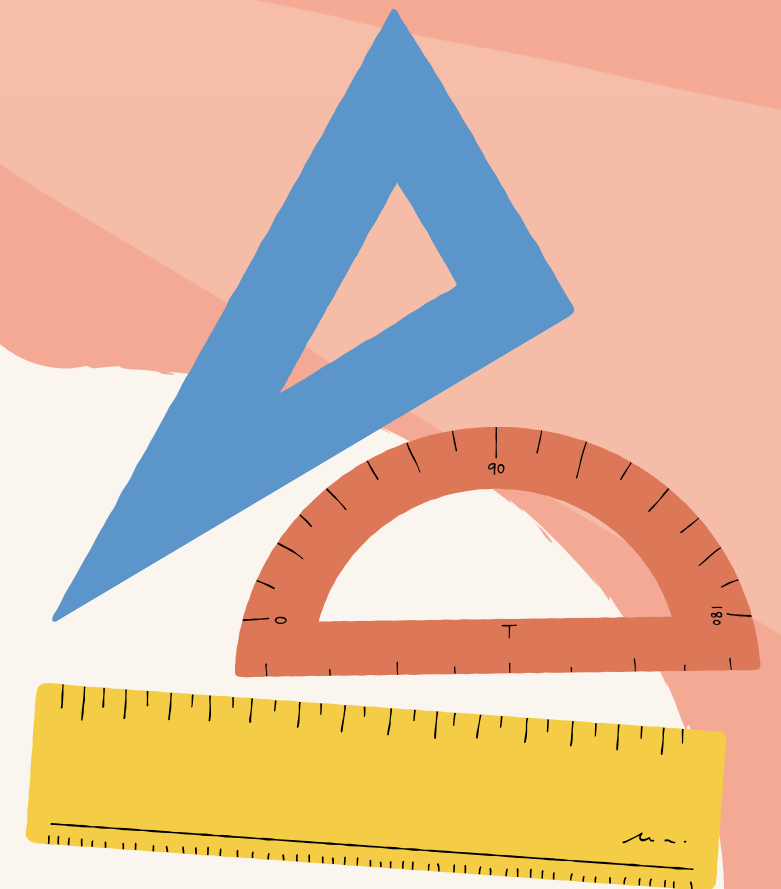
รายวิชา คณิตศาสตร์

รหัสวิชา ค14101

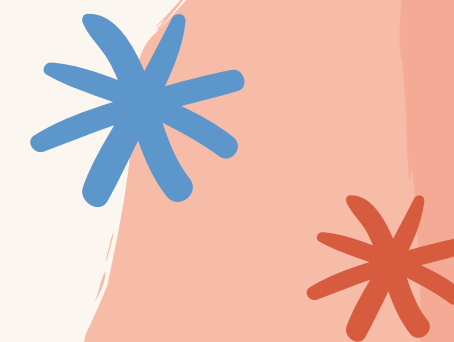
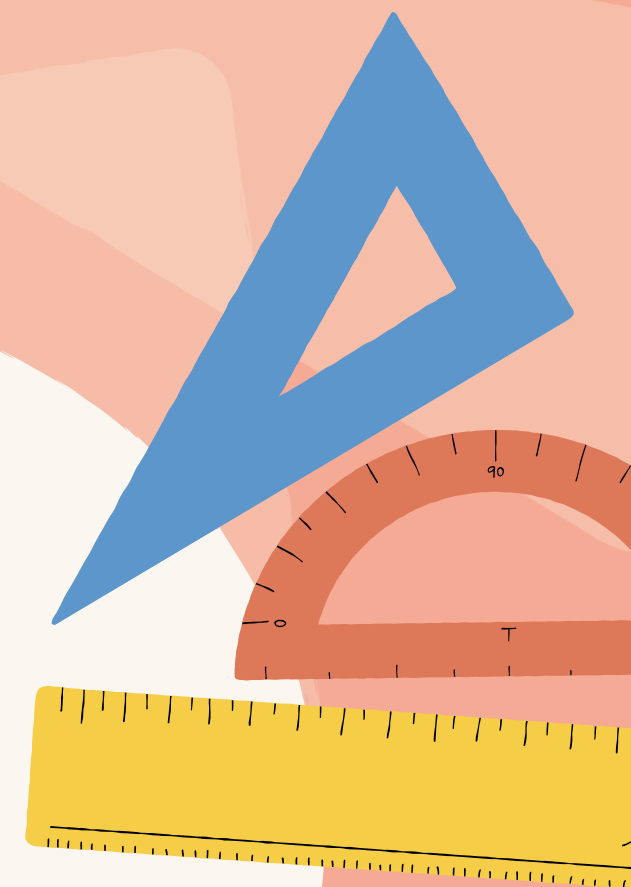
ชั้นประถมศึกษาปีที่ 4

เรื่อง การหาจำนวนนับที่ทำให้ผลคูณ
ใกล้เคียงกับผลคูณที่กำหนดมากที่สุด

ครูผู้สอน ครูแพรวนภา ปันฉิม



การหาจำนวนนับที่ทำให้
ผลคูณใกล้เคียงกับผลคูณ
ที่กำหนดมากที่สุด



จุดประสงค์
การเรียนรู้

หาจำนวนนับที่ทำให้ผลคูณ
ใกล้เคียงกับผลคูณที่กำหนด
มากที่สุด

หนูน้อยคิดคล่อง



$$1) 6 \times 10 = \dots 60 \dots$$

$$4) 25 \div 7 \dots \text{ได้ } 3 \text{ เศษ } 4 \dots$$

$$2) 3 \times 5 = \dots 15 \dots$$

$$5) 36 \div 6 = 6 \dots$$

$$3) 2 \times 2 = \dots 4 \dots$$

$$6) 24 \div 9 \dots \text{ได้ } 2 \text{ เศษ } 6 \dots$$



ทบทวน



ความสัมพันธ์
ของการคูณและการหาร

ความสัมพันธ์ของการคูณและการหาร

ผลคูณที่ได้จากจำนวนหนึ่งคูณกับอีกจำนวนหนึ่ง

ถ้านำผลคูณที่ได้ หารด้วยจำนวนหนึ่ง

ผลหารจะเท่ากับอีกจำนวนหนึ่ง



$$40 \times \square = 200$$



วิธีทำ

เนื่องจาก

$$40 \times \square = 200$$

แสดงว่า

$$\square = 200 \div 40$$

ผลคูณที่ได้จากจำนวนหนึ่งคูณกับอีกจำนวนหนึ่ง

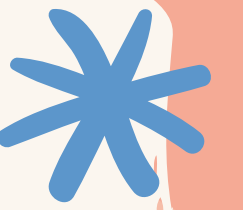
ถ้านำผลคูณที่ได้ หารด้วยจำนวนหนึ่ง

ผลหารจะเท่ากับอีกจำนวนหนึ่ง



ตอบ

๕



$28 \times \square$ มากกว่า 84 และใกล้เคียง 84

มากที่สุด

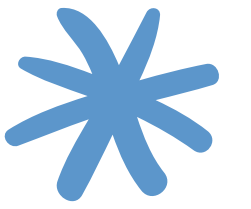
28 คูณด้วยจำนวนใดเท่ากับ 84

$$28 \times \triangle = 84$$

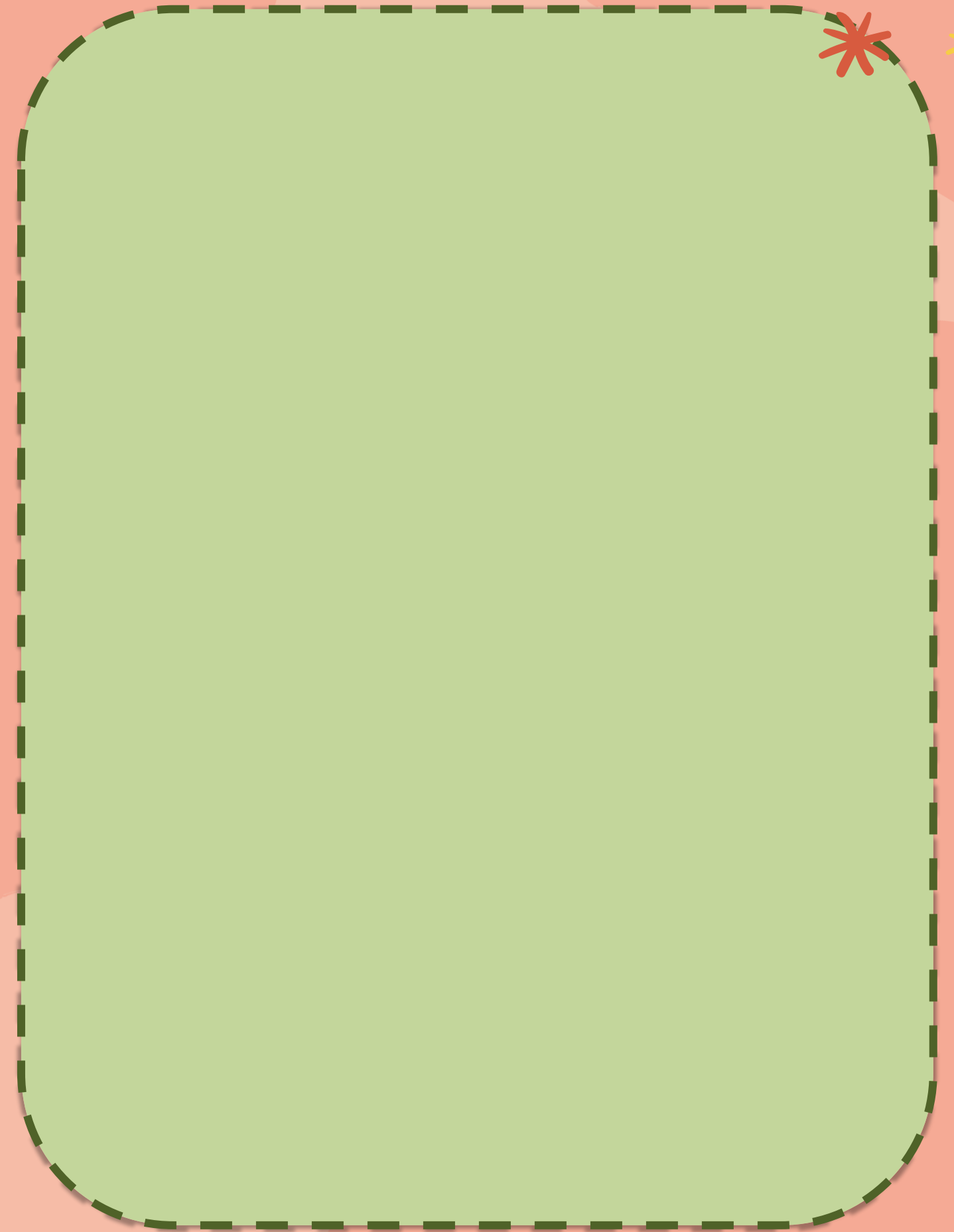


ถ้า $28 \times \triangle = 84$

จะได้ $\triangle = 84 \div 28$



$$\begin{array}{r} 3 \\ 28 \overline{) 84} \\ \underline{84} \\ 0 \end{array}$$



ถ้า $28 \times \triangle = 84$

จะได้ $\triangle = 84 \div 28$ *

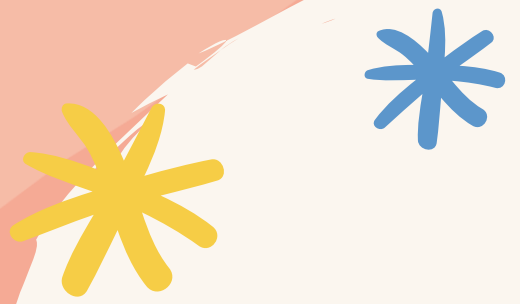
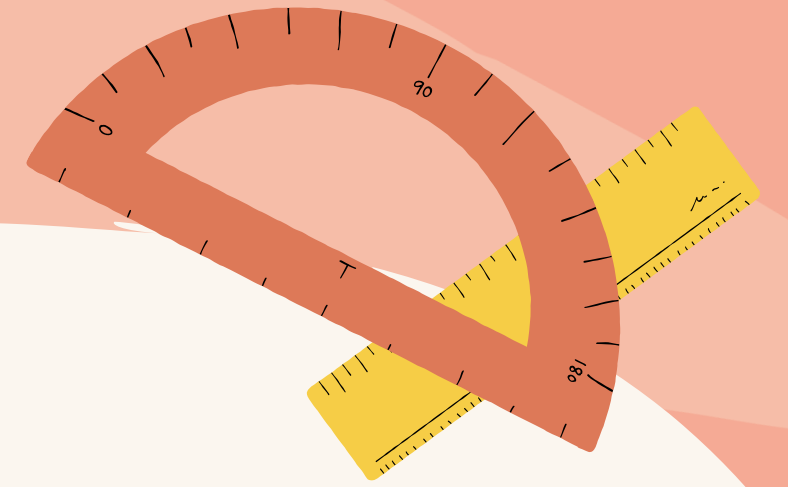
$$\triangle = 3$$

นั่นคือ $28^2 \times 3 = 84$

$28 \times \square$ มากกว่า 84 และใกล้เคียง 84 มากที่สุด

ดังนั้น จำนวนที่แทนด้วย \square คือ 4

หาจำนวนนับที่แทนด้วย □



1) $9 \times \square$ น้อยกว่า 108 และใกล้เคียง 108 มากที่สุด

วิธีทำ

ถ้า $9 \times \triangle = 108$

จะได้ $\triangle = 108 \div 9$

$\triangle = 12$

แสดงว่า $9 \times 12 = 108$

จะได้ 9×11 น้อยกว่า 108 และใกล้เคียง 108 มากที่สุด

ดังนั้น จำนวนที่แทนด้วย \square คือ 11

ตอบ

๑๑

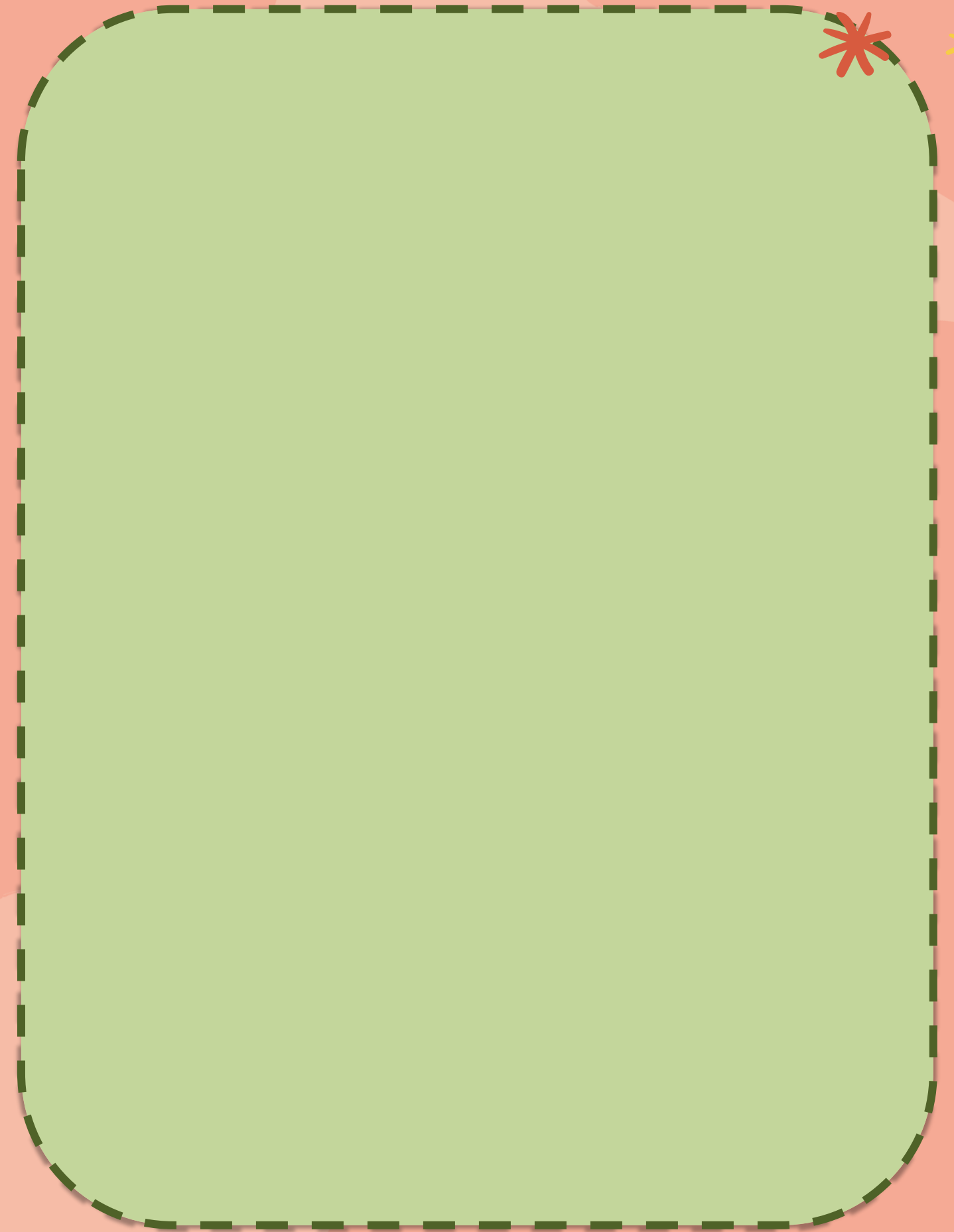
2) $22 \times \square$ มากกว่า 242 และใกล้เคียง 242 มากที่สุด

วิธีทำ

ถ้า $22 \times \triangle = 242$

จะได้ $\triangle = 242 \div 22$

$$\begin{array}{r} 11 \\ 22 \overline{) 242} \\ \underline{22} \\ 22 \\ \underline{22} \\ 0 \end{array}$$



2) $22 \times \square$ มากกว่า 242 และใกล้เคียง 242 มากที่สุด

วิธีทำ ถ้า $22 \times \triangle = 242$
 จะได้ $\triangle = 242 \div 22$
 $\triangle = 11$

แสดงว่า $22 \times 11 = 242$

และ 22×12 มากกว่า 242 และใกล้เคียง 242 มากที่สุด

ดังนั้น จำนวนที่แทนด้วย \square คือ 12 ตอบ ๑๒

*
แบบฝึกหัดที่ 1.39

* *
(ข้อ 1)



หาจำนวนนับที่แทน

1. $17 \times \square$ ที่มากกว่า 255 และ
ใกล้เคียงกับ 255 มากที่สุด

วิธีทำ ถ้า =

จะได้ =

..... =

แสดงว่า

.....

จำนวนนับที่แทน คือ

ตอบ

ใบงาน

เรื่อง การหาจำนวนนับที่ทำให้
ผลคูณใกล้เคียงกับผลคูณ
ที่กำหนดมากที่สุด

สามารถดาวน์โหลดใบงานได้ที่ www.dltv.ac.th



1) $17 \times \square$ มากกว่า 255 และใกล้เคียง 255 มากที่สุด

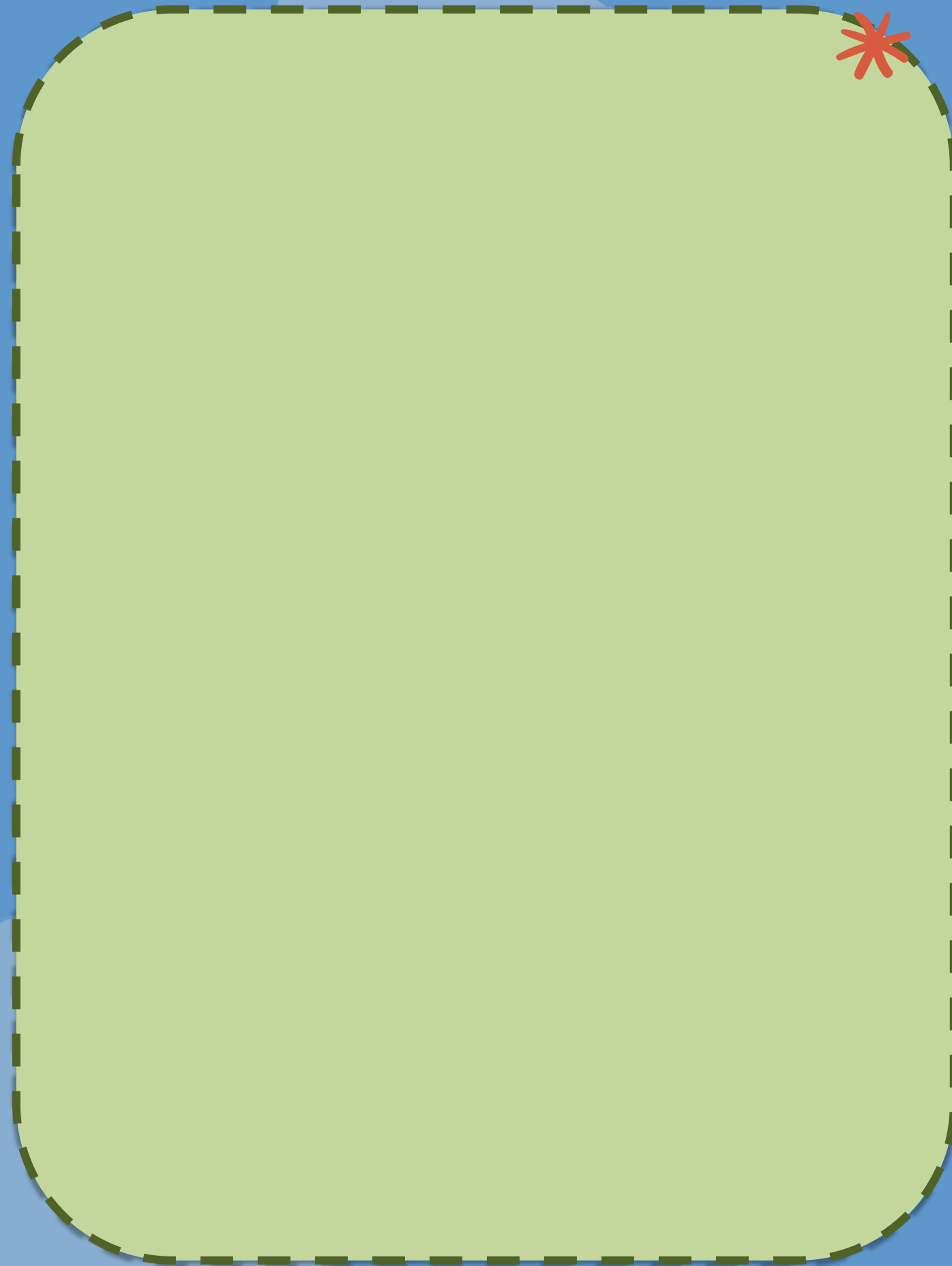
วิธีทำ

ถ้า $17 \times \triangle = 255$

จะได้ $\triangle = 255 \div 17$



$$\begin{array}{r} 15 \\ 17 \overline{) 255} \\ \underline{17} \\ 85 \\ \underline{85} \\ 0 \end{array}$$



1) $17 \times \square$ มากกว่า 255 และใกล้เคียง 255 มากที่สุด

วิธีทำ

ถ้า $17 \times \triangle = 255$

จะได้ $\triangle = 255 \div 17$

$\triangle = 15$

แสดงว่า $17 \times 15 = 255$

จะได้ 17×16 มากกว่า 255 และใกล้เคียง 255 มากที่สุด

ดังนั้น จำนวนที่แทนด้วย \square คือ 16 ตอบ ๑๖



2) $\square \times 8$ น้อยกว่า 496 และใกล้เคียง 496 มากที่สุด

วิธีทำ ถ้า

จะได้

แสดงว่า

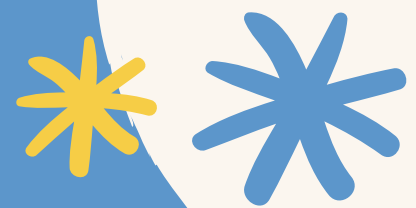
จำนวนที่แทนด้วย \square คือ

ตอบ



เฉลย

แบบฝึกหัดที่ 1.39 (ข้อ 2)



2) $\square \times 8$ น้อยกว่า 496 และใกล้เคียง 496 มากที่สุด

วิธีทำ

ถ้า $\triangle \times 8 = 496$

จะได้ $\triangle = 496 \div 8$

$\triangle = 62$

แสดงว่า $62 \times 8 = 496$

และ 61×8 น้อยกว่า 496 และใกล้เคียง 496 มากที่สุด

ดังนั้น จำนวนที่แทนด้วย \square คือ 61 ตอบ **๖๑**





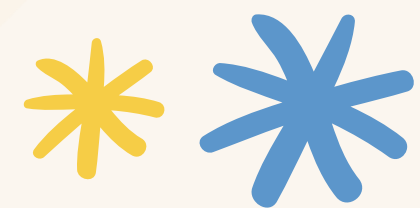
สรุปบทเรียน



เราสามารถหาค่าของตัวไม่ทราบค่าในประโยค
สัญลักษณ์การคูณได้ โดยใช้ความสัมพันธ์
ของการคูณและการหาร



*
แบบฝึกหัดที่ 1.39



(ข้อ 2, 3)



ใบงาน เรื่อง การหาจำนวนนับที่ทำให้ผลคูณใกล้เคียงกับผลคูณที่กำหนดมากที่สุด

สามารถดาวน์โหลดใบงานได้ที่ www.dltv.ac.th



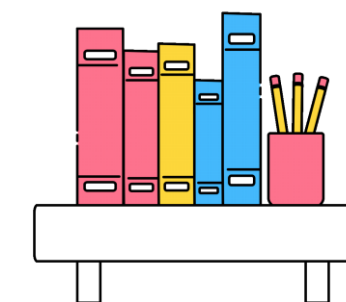
คำชี้แจงบทบาทครูปลายทาง

1. แจกแบบฝึกหัด 1.39 ให้นักเรียน
2. ครูอธิบายคำชี้แจงแต่ละข้อ
3. ครูตรวจสอบความถูกต้องและให้ความช่วยเหลือตามความเหมาะสม



คำชี้แจงกิจกรรมนักเรียน

ให้นักเรียนทำแบบฝึกหัด 1.39



แบบฝึกหัดที่ 1.39

2) $\square \times 8$ น้อยกว่า 496 และใกล้เคียง 496
มากที่สุด

3) $70 \times \square$ มากกว่า 1,190 และใกล้เคียง
1,190 มากที่สุด





บทเรียนครั้งต่อไป

เรื่อง การหาตัวไม่ทราบค่า
ในประโยคสัญลักษณ์การหาร

สิ่งที่ต้องเตรียม

แบบฝึกหัด 1.40

(สามารถดาวน์โหลดได้ที่ www.dltv.ac.th)

