

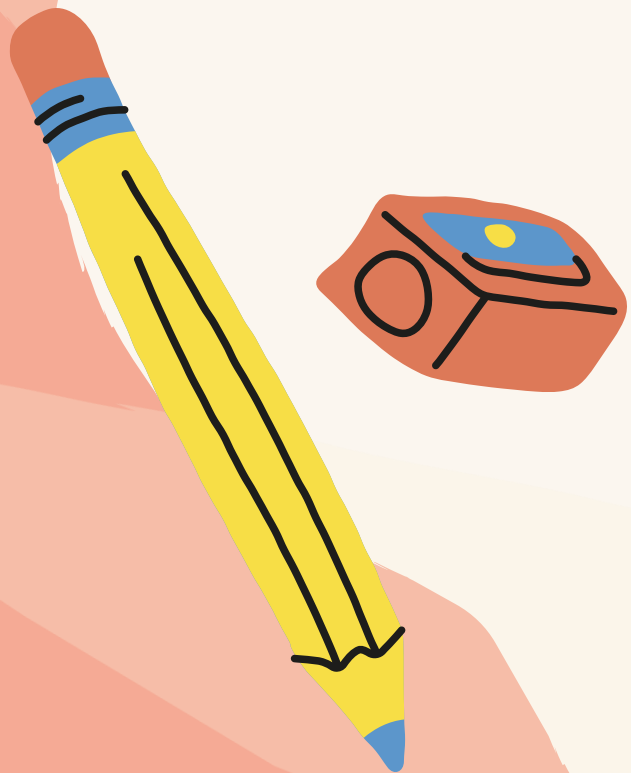
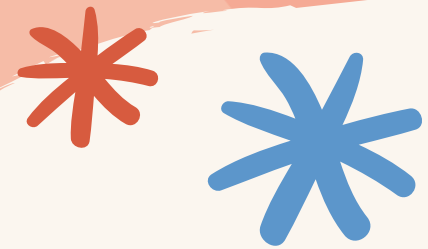
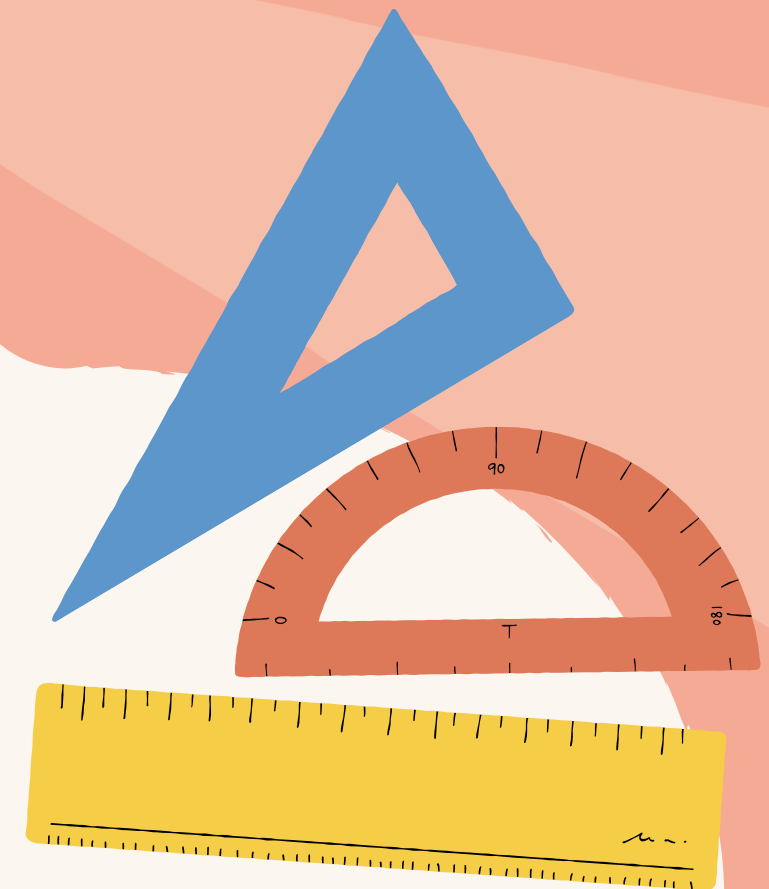
รายวิชา คณิตศาสตร์

รหัสวิชา ค14101

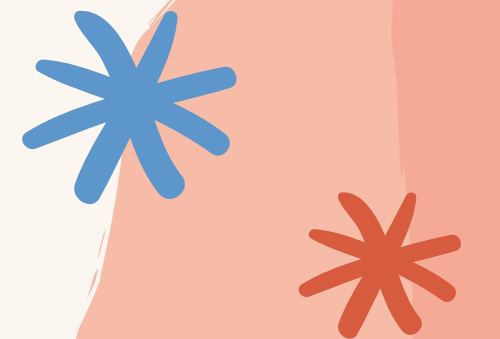
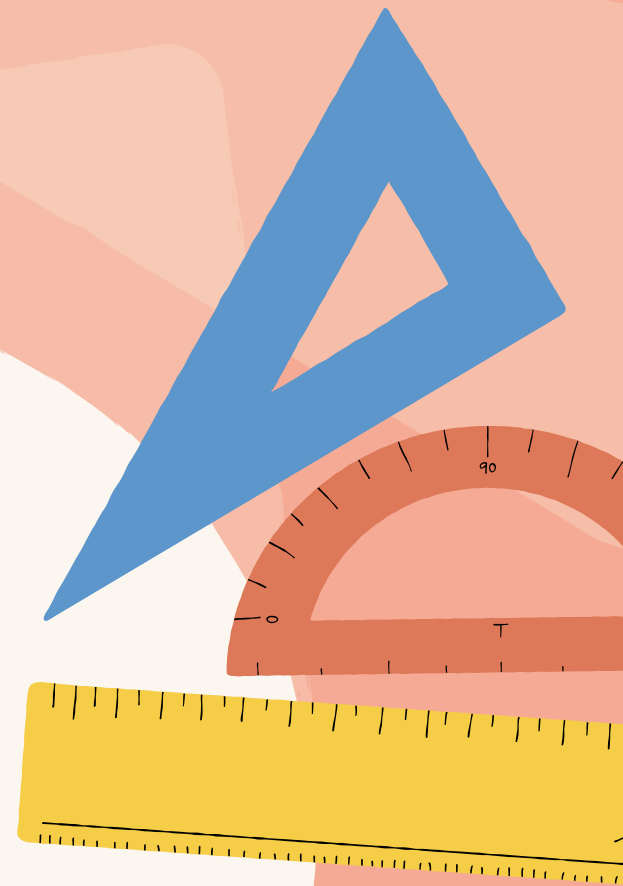
ชั้นประถมศึกษาปีที่ 4

เรื่อง การหาตัวไม่ทราบค่า
ในประโยคสัญลักษณ์การคูณ

ครูผู้สอน ครูแพรวนภา ปันฉิม



การหาตัวไม่ทราบค่า
ในประโยคสัญลักษณ์การคูณ



จุดประสงค์
การเรียนรู้

หาค่าของตัวไม่ทราบค่า
ในประโยคสัญลักษณ์การคูณ

หนูน้อยคิดคล่อง



$$1) 2 \times 8 = 16 \dots\dots\dots$$

$$4) 48 \div 5 \overset{2}{=} 9 \text{ เศษ } 3 \dots\dots\dots$$

$$2) 5 \times 11 = 55 \dots\dots\dots$$

$$5) 24 \div 6 = 4 \dots\dots\dots$$

$$3) 8 \times 4 = 32 \dots\dots\dots$$

$$6) 21 \div 3 = 7 \dots\dots\dots$$

1) นารีมีเมล็ดถั่วลิสง 2 กอง กองละ 15 เมล็ด

นารีมีถั่วลิสงทั้งหมดกี่เมล็ด



ประโยคสัญลักษณ์ $2 \times 15 = \square$

ดังนั้น $2 \times 15 = 30$

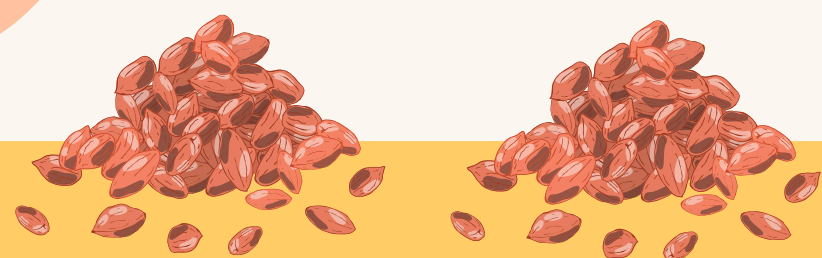
? 2) นารีมีเมล็ดถั่วลิสง 30 เมล็ด นำมาจัดเป็นกอง
กองละ 15 เมล็ด จัดได้กี่กอง



ประโยคสัญลักษณ์ $30 \div 15 = \square$

ดังนั้น $30 \div 15 = 2$

? 3) นารีมีเมล็ดถั่วลิสง 30 เมล็ด นำมาจัดเป็น 2 กอง
กองละเท่า ๆ กัน แต่ละกอง มีเมล็ดถั่วลิสงเท่าใด



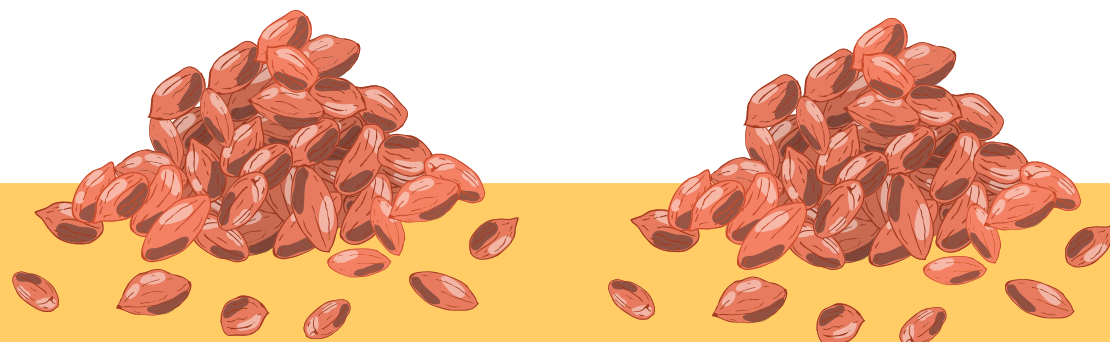
ประโยคสัญลักษณ์ $30 \div 2 = \square$

ดังนั้น $30 \div 2 = 15$

$$\begin{array}{ccccccc} & \text{จำนวนที่ 1} & & \text{จำนวนที่ 2} & & \text{ผลคูณ} & \\ 1) & 2 & \times & 15 & = & 30 & \end{array}$$

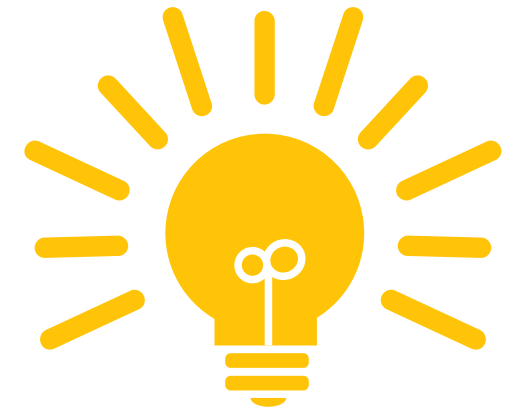
$$\begin{array}{ccccccc} & \text{ผลคูณ} & & \text{จำนวนที่ 2} & & \text{จำนวนที่ 1} & \\ 2) & 30 & \div & 15 & = & 2 & \end{array}$$

$$\begin{array}{ccccccc} & \text{ผลคูณ} & & \text{จำนวนที่ 1} & & \text{จำนวนที่ 2} & \\ 3) & 30 & \div & 2 & = & 15 & \end{array}$$



จำนวนที่ 1 จำนวนที่ 2 ผลคูณ

$$5 \times 6 = 30$$



ผลคูณ จำนวนที่ 2 จำนวนที่ 1

$$30 \div 6 = 5$$

ผลคูณ จำนวนที่ 1 จำนวนที่ 2

$$30 \div 5 = 6$$



ความสัมพันธ์ของการคูณและการหาร



ผลคูณที่ได้จากจำนวนหนึ่งคูณกับอีกจำนวนหนึ่ง

ถ้า นำผลคูณที่ได้ หารด้วยจำนวนหนึ่ง

ผลหารเท่ากับอีกจำนวนหนึ่ง



ผลคูณที่ได้จากจำนวนหนึ่งคูณกับอีกจำนวนหนึ่ง

ถ้านำผลคูณที่ได้ หารด้วยจำนวนหนึ่งผลหารเท่ากับอีกจำนวนหนึ่ง

$$5 \times \square = 30$$

$$\square = 30 \div 5$$

$$\square = 6$$

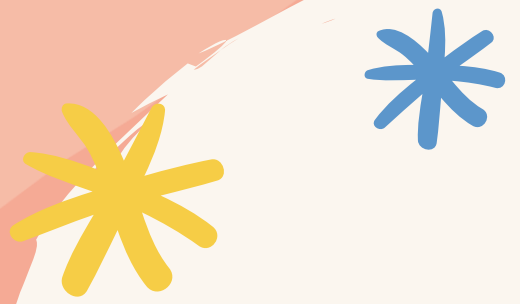
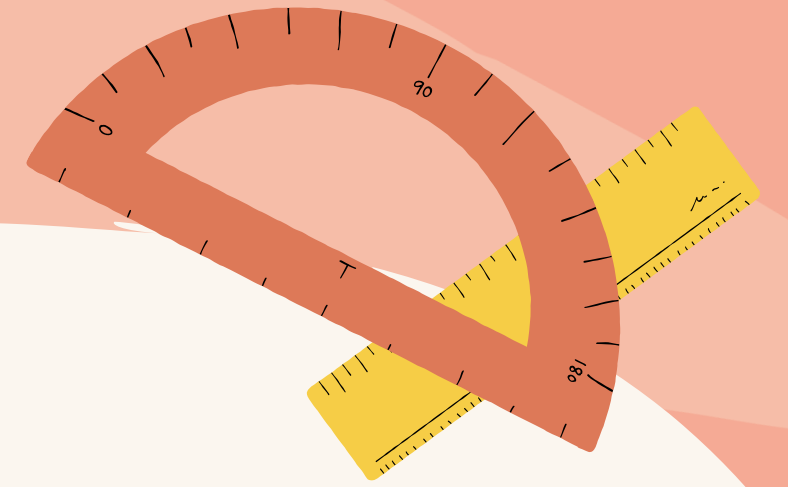
$$\square \times 6 = 30$$

$$\square = 30 \div 6$$

$$\square = 5$$



หาจำนวนที่แทนด้วย



$$1) \quad \square \times 25 = 100$$



วิธีทำ

เนื่องจาก $\square \times 25 = 100$

แสดงว่า $\square = 100 \div 25$

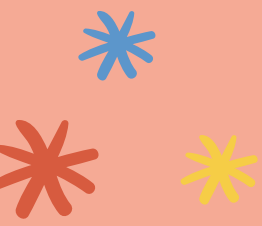
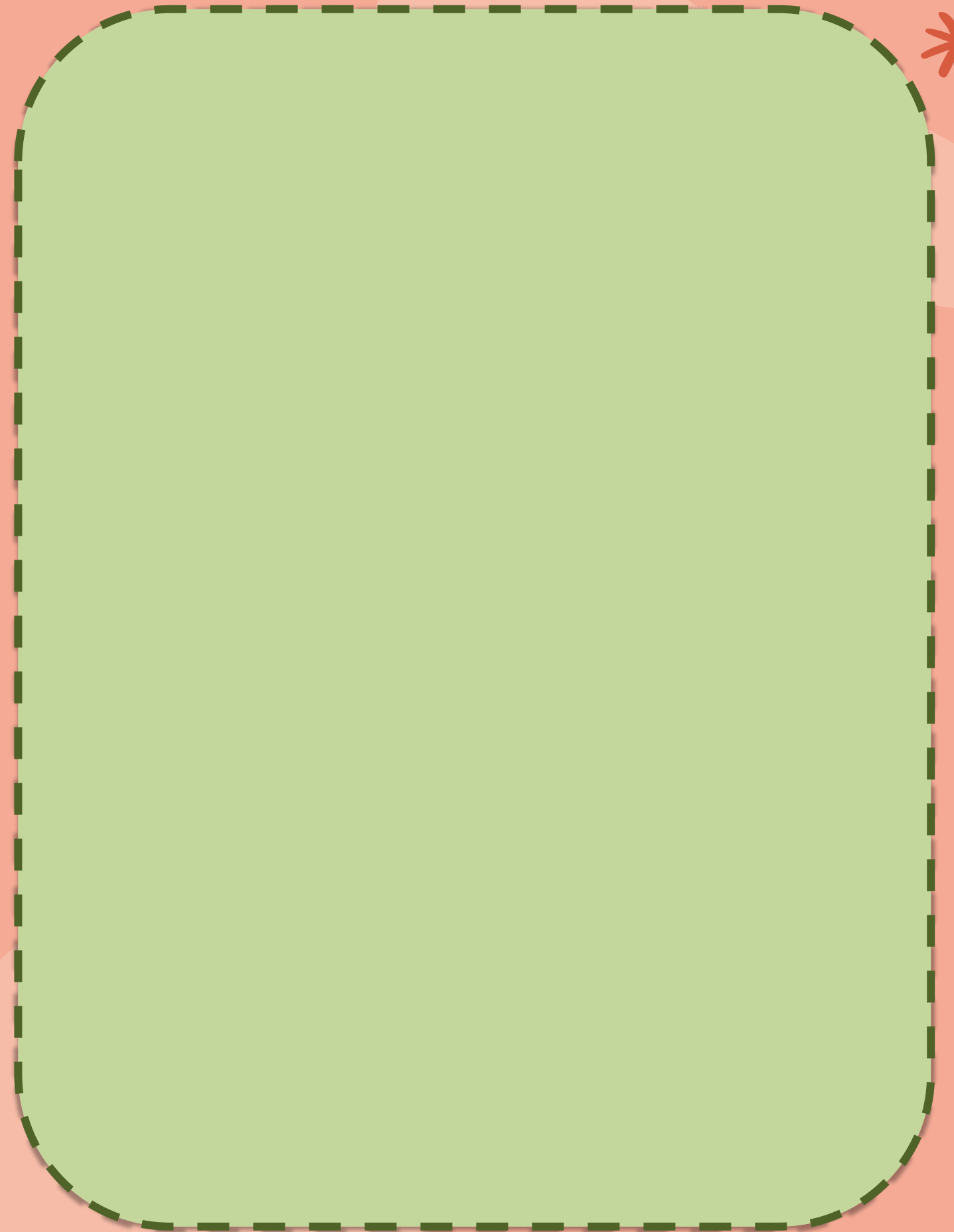
ผลคูณที่ได้จากจำนวนหนึ่งคูณกับอีกจำนวนหนึ่ง

ถ้านำผลคูณที่ได้ หารด้วยจำนวนหนึ่ง

ผลหารเท่ากับอีกจำนวนหนึ่ง



$$\begin{array}{r} 4 \\ \hline 25 \overline{) 100} \\ \underline{100} \\ 0 \end{array}$$



$$1) \quad \square \times 25 = 100$$



วิธีทำ

เนื่องจาก $\square \times 25 = 100$

แสดงว่า $\square = 100 \div 25$

จะได้ $\square = 4$

ตรวจสอบ $4 \times 25 = 100$

ดังนั้น จำนวนที่แทน \square คือ 4

ตอบ

๔



$$2) \quad 80 \times \square = 720$$



วิธีทำ เนื่องจาก $80 \times \square = 720$

แสดงว่า $\square = 720 \div 80$

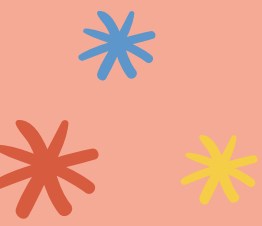
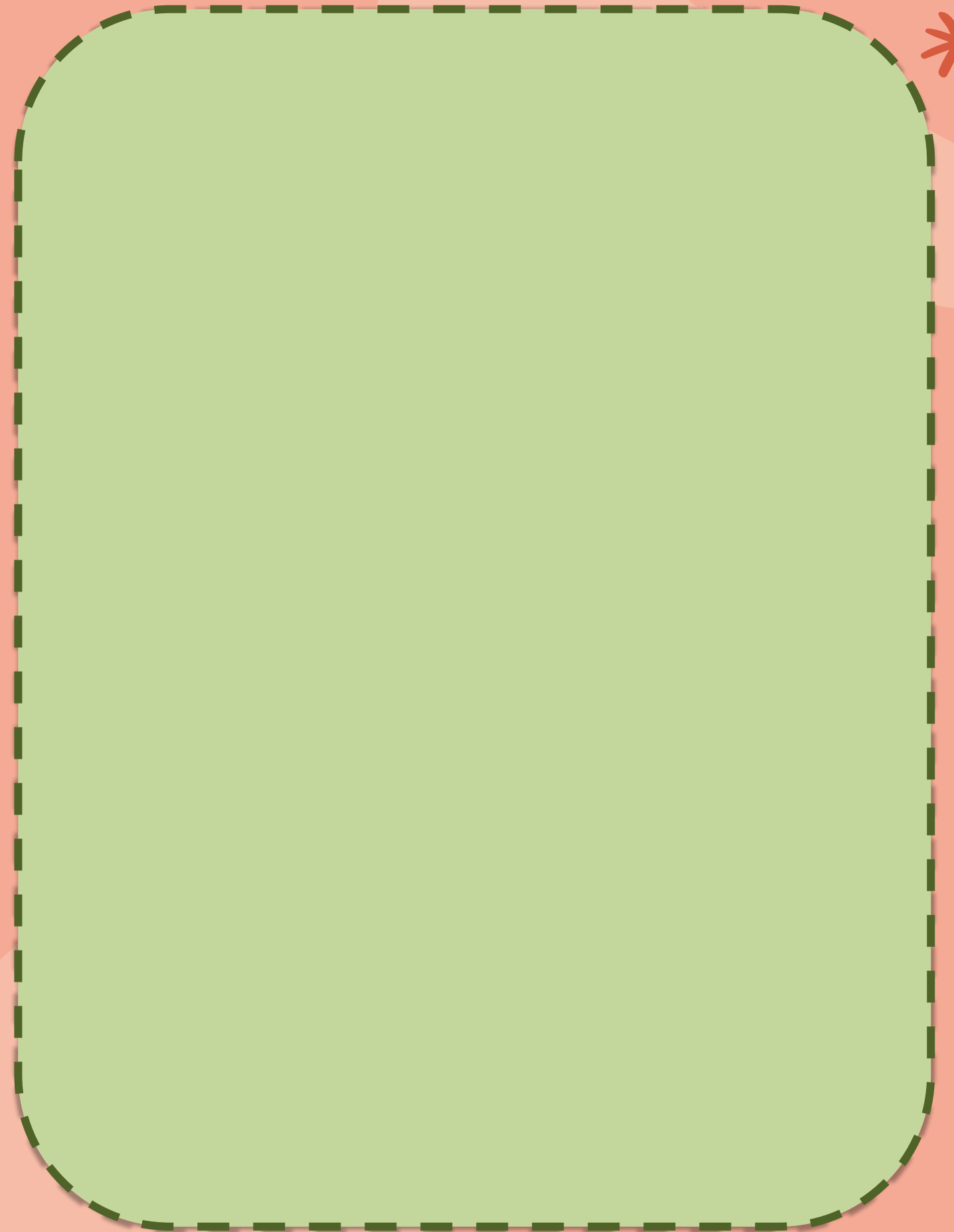
ผลคูณที่ได้จากจำนวนหนึ่งคูณกับอีกจำนวนหนึ่ง

ถ้านำผลคูณที่ได้หารด้วยจำนวนหนึ่ง

ผลหารเท่ากับอีกจำนวนหนึ่ง



$$\begin{array}{r} 80 \overline{) 720} \\ \underline{720} \\ 0 \end{array}$$



$$2) \quad 80 \times \square = 720$$



วิธีทำ

เนื่องจาก $80 \times \square = 720$

แสดงว่า $\square = 720 \div 80$

จะได้ $\square = 9$

ตรวจสอบ $80 \times 9 = 720$

ดังนั้น จำนวนที่แทน \square คือ 9

ตอบ

๙



*
แบบฝึกหัดที่ 1.38

* *
(ข้อ 1, 2)



ใบงาน เรื่อง การหาตัวไม่ทราบค่าในประโยคสัญลักษณ์การคูณ



หาจำนวนนับที่แทน

สามารถดาวน์โหลดใบงานได้ที่ www.dltv.ac.th

1. $\times 15 = 180$

วิธีทำ เนื่องจาก =

แสดงว่า =

จะได้ =

ตรวจสอบ

จำนวนนับที่แทน คือ

ตอบ

2. $43 \times$ $= 1,247$

วิธีทำ เนื่องจาก =

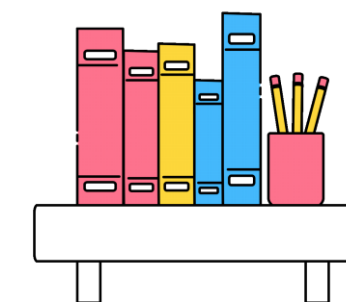
แสดงว่า =

จะได้ =

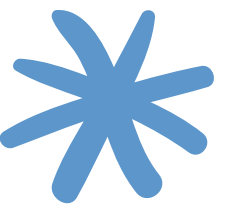
ตรวจสอบ

จำนวนนับที่แทน คือ

ตอบ



$$1) \quad \square \times 15 = 180$$



วิธีทำ เนื่องจาก $\square \times 15 = 180$

แสดงว่า $\square = 180 \div 15$

ผลคูณที่ได้จากจำนวนหนึ่งคูณกับอีกจำนวนหนึ่ง

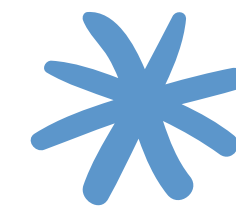
ถ้านำผลคูณที่ได้ หารด้วยจำนวนหนึ่ง

ผลหารเท่ากับอีกจำนวนหนึ่ง

ตอบ ๑๒



$$2) \quad 43 \times \square = 1,247$$



วิธีทำ เนื่องจาก _____

แสดงว่า _____

จะได้ _____

ตรวจสอบ _____

ดังนั้น จำนวนที่แทน \square คือ _____

ตอบ

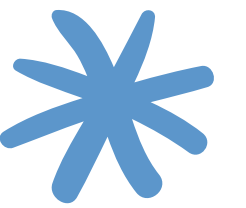


เฉลย

แบบฝึกหัดที่ 1.38 (ข้อ 2)



$$2) \quad 43 \times \square = 1,247$$



วิธีทำ เนื่องจาก $43 \times \square = 1,247$

แสดงว่า $\square = 1,247 \div 43$

จะได้ $\square = 29$

ตรวจสอบ $43 \times 29 = 1,247$

ดังนั้น จำนวนที่แทน \square คือ 29

ตอบ **๒๙**





สรุปบทเรียน



เราสามารถหาค่าของตัวไม่ทราบค่าในประโยค *
สัญลักษณ์การคูณได้ โดยใช้ความสัมพันธ์
ของการคูณและการหาร





สรุปบทเรียน



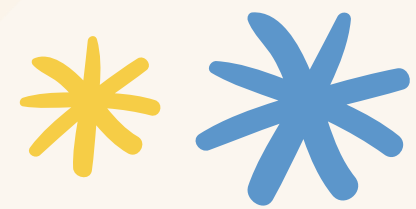
ผลคูณที่ได้จากจำนวนหนึ่งคูณกับอีกจำนวนหนึ่ง *

ถ้า นำผลคูณที่ได้หารด้วยจำนวนหนึ่ง

ผลหารจะเท่ากับอีกจำนวนหนึ่ง



*
แบบฝึกหัดที่ 1.38



(ข้อ 3, 4)



ใบงาน เรื่อง การหาตัวไม่ทราบค่าในประโยคสัญลักษณ์การคูณ

สามารถดาวน์โหลดใบงานได้ที่ www.dltv.ac.th



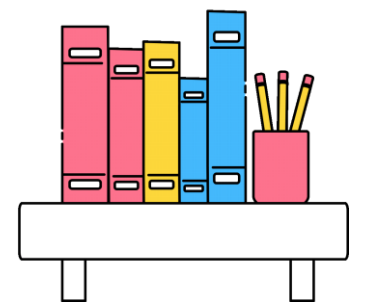
คำชี้แจงบทบาทครูปลายทาง

1. แจกแบบฝึกหัด 1.38 ให้นักเรียน
2. ครูอธิบายคำชี้แจงแต่ละข้อ
3. ครูตรวจสอบความถูกต้องและให้ความช่วยเหลือตามความเหมาะสม



คำชี้แจงกิจกรรมนักเรียน

ให้นักเรียนทำแบบฝึกหัด 1.38



$$3. 130 \times \square = 910$$

วิธีทำ เนื่องจาก =

แสดงว่า =

จะได้ =

ตรวจสอบ

จำนวนนับที่แทน \square คือ

ตอบ

$$4. \square \times 50 = 1,450$$

วิธีทำ เนื่องจาก =

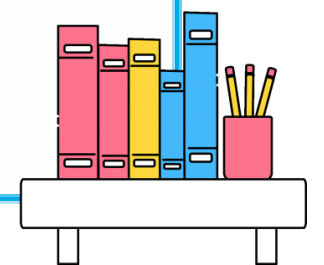
แสดงว่า =

จะได้ =

ตรวจสอบ

จำนวนนับที่แทน \square คือ

ตอบ





บทเรียนครั้งต่อไป

เรื่อง การหาจำนวนนับที่ทำให้ผลคูณใกล้เคียง
กับผลคูณที่กำหนดมากที่สุด

สิ่งที่ต้องเตรียม

แบบฝึกหัด 1.39

(สามารถดาวน์โหลดได้ที่ www.dltv.ac.th)

