

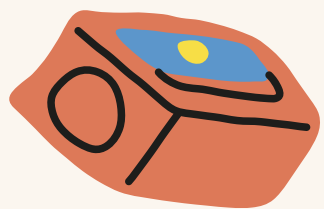
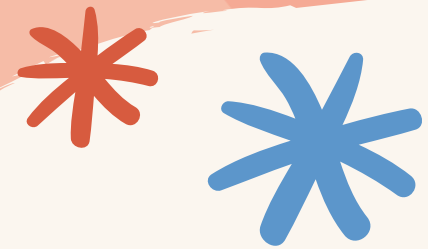
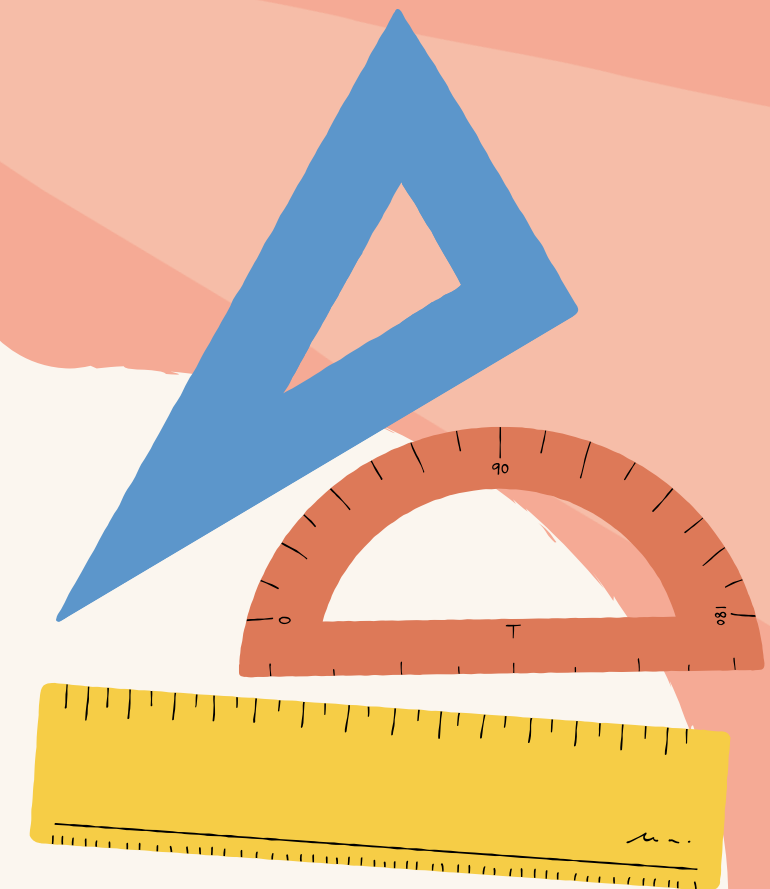
# รายวิชา คณิตศาสตร์

รหัสวิชา ค14101

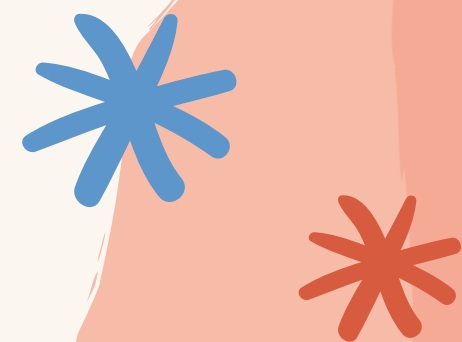
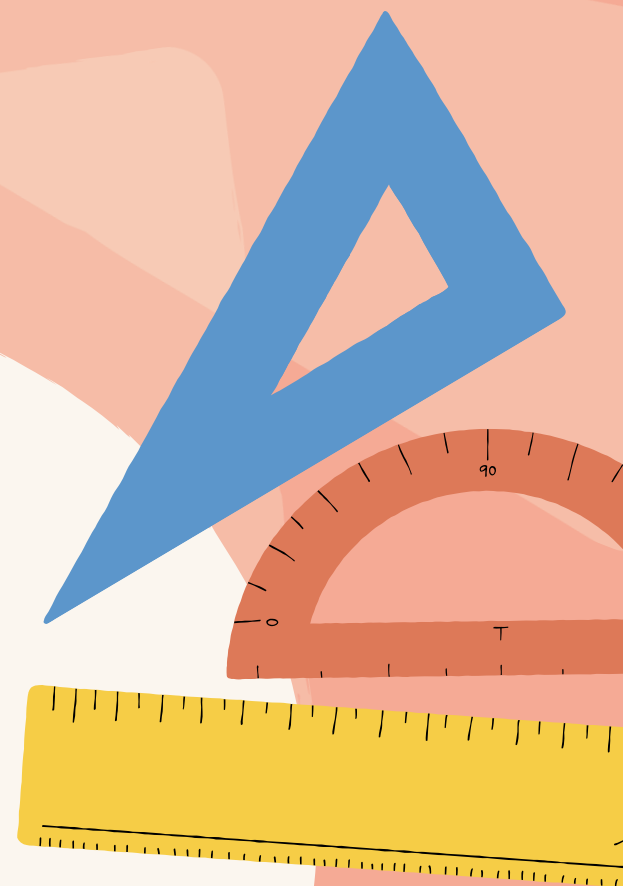
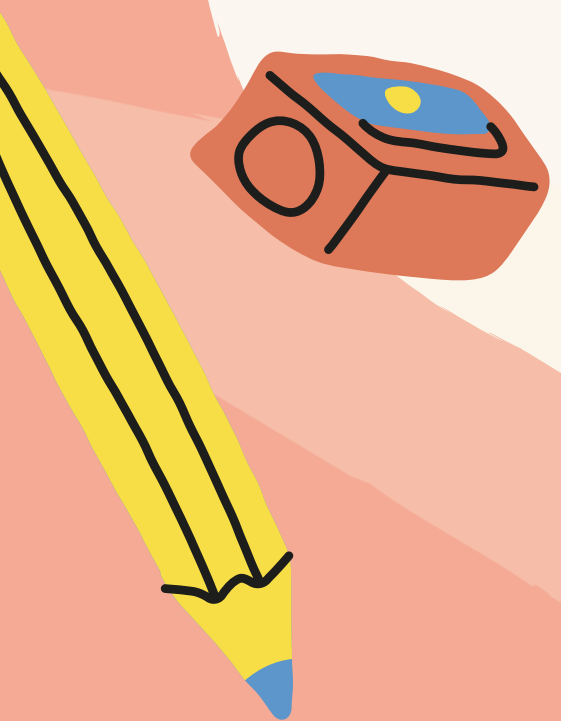
ชั้นประถมศึกษาปีที่ 4

เรื่อง การหารจำนวนนับที่มีตัวหาร  
สองหลักโดยตัวหารไม่เป็นจำนวนเต็มสิบ

ครูผู้สอน ครูแพรวนภา ปันฉิม



การหารจำนวนนับที่มีตัวหารสองหลัก  
โดยตัวหารไม่เป็นจำนวนเต็มสิบ



จุดประสงค์  
การเรียนรู้

หาผลหารและแสดงวิธีทำโจทย์  
การหารที่ตัวหารมีสองหลักโดยตัวหาร  
ไม่เป็นจำนวนเต็มสิบ พร้อมทั้งตระหนัก  
ถึงความสมเหตุสมผลของผลหาร

# ทฤษฎีบทหารแก่่ง



$$1) 36 \div 6 = 6 \dots\dots\dots$$

$$4) 6 \div 5 \text{ ได้ } 1 \text{ เศษ } 1 \dots\dots\dots$$

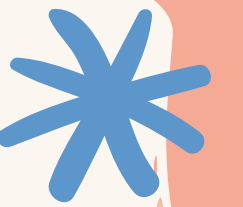
$$2) 4 \div 3 \text{ ได้ } 1 \text{ เศษ } 1 \dots\dots\dots$$

$$5) 12 \div 2 = 6 \dots\dots\dots$$

$$3) 12 \div 3 = 4 \dots\dots\dots$$

$$6) 12 \div 5 \text{ ได้ } 2 \text{ เศษ } 2 \dots\dots\dots$$

ครูมีขนมอยู่ 728 ชิ้น **แบ่ง**ให้นักเรียน 28 คน  
**คนละเท่า ๆ กัน** นักเรียนจะได้ขนมคนละกี่ชิ้น

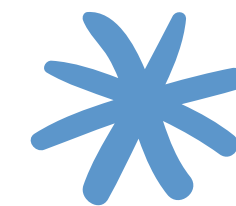


ประโยคสัญลักษณ์

$$728 \div 28 = \square$$



ตัวอย่าง  $728 \div 28 = \square$



วิธีทำ

$$\begin{array}{r} 26 \\ 28 \overline{) 728} \\ \underline{56} \phantom{0} \\ 168 \\ \underline{168} \\ 0 \end{array}$$

6 12



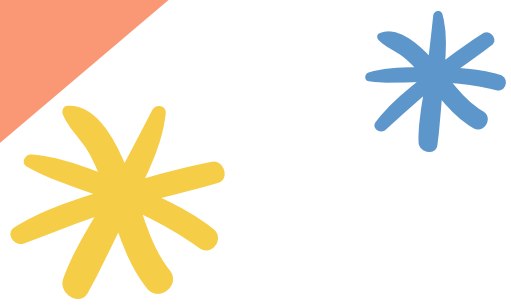
ดังนั้น  $728 \div 28 = 26$  \*

ตรวจคำตอบโดยนำ

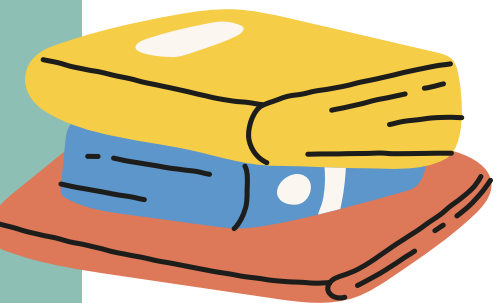
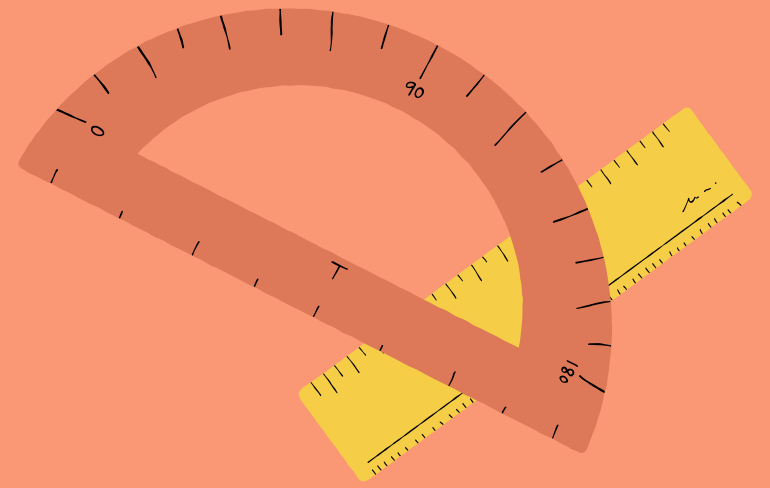
ผลหาร  $\times$  ตัวหาร = ตัวตั้ง

$26 \times 28 = 728$





$$\begin{array}{r} \overset{1}{\cancel{4}} \\ 28 \\ \times 26 \\ \hline 168 \\ 560 \\ \hline 728 \end{array}$$





ดังนั้น  $728 \div 28 = 26$  \*

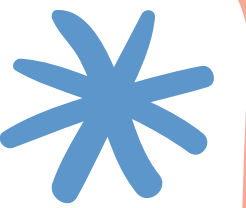
ตรวจคำตอบโดยนำ

ผลหาร  $\times$  ตัวหาร = ตัวตั้ง

$26 \times 28 = 728$

ตอบ นักเรียนได้ขนมคนละ ๒๖ ชิ้น

$$728 \div 28 = 26$$



ผลหาร  $\times$  ตัวหาร = ตัวตั้ง

$$10 \times 28 = 280$$

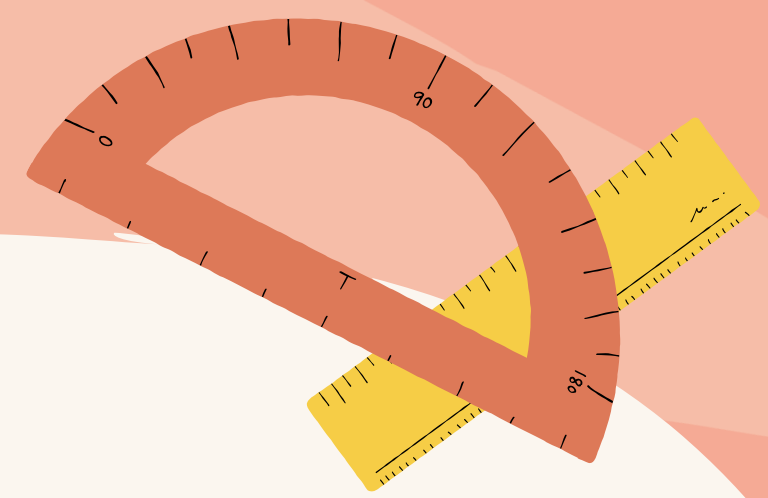
$$20 \times 28 = 560$$

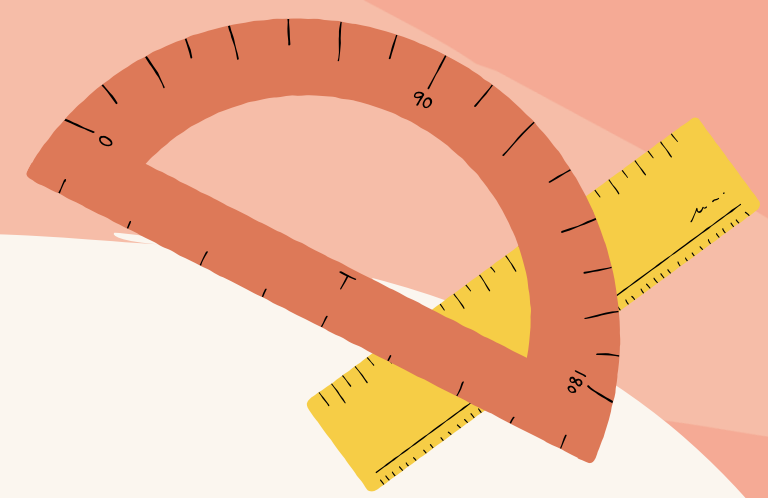

$$30 \times 28 = 840$$

จะเห็นว่า ตัวตั้งคือ 728 อยู่ระหว่าง 560 กับ 840

ผลหารจึงควรเป็นจำนวนมากกว่า 20 แต่ไม่เกิน 30

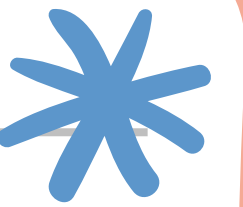
# แสดงวิธีทำ



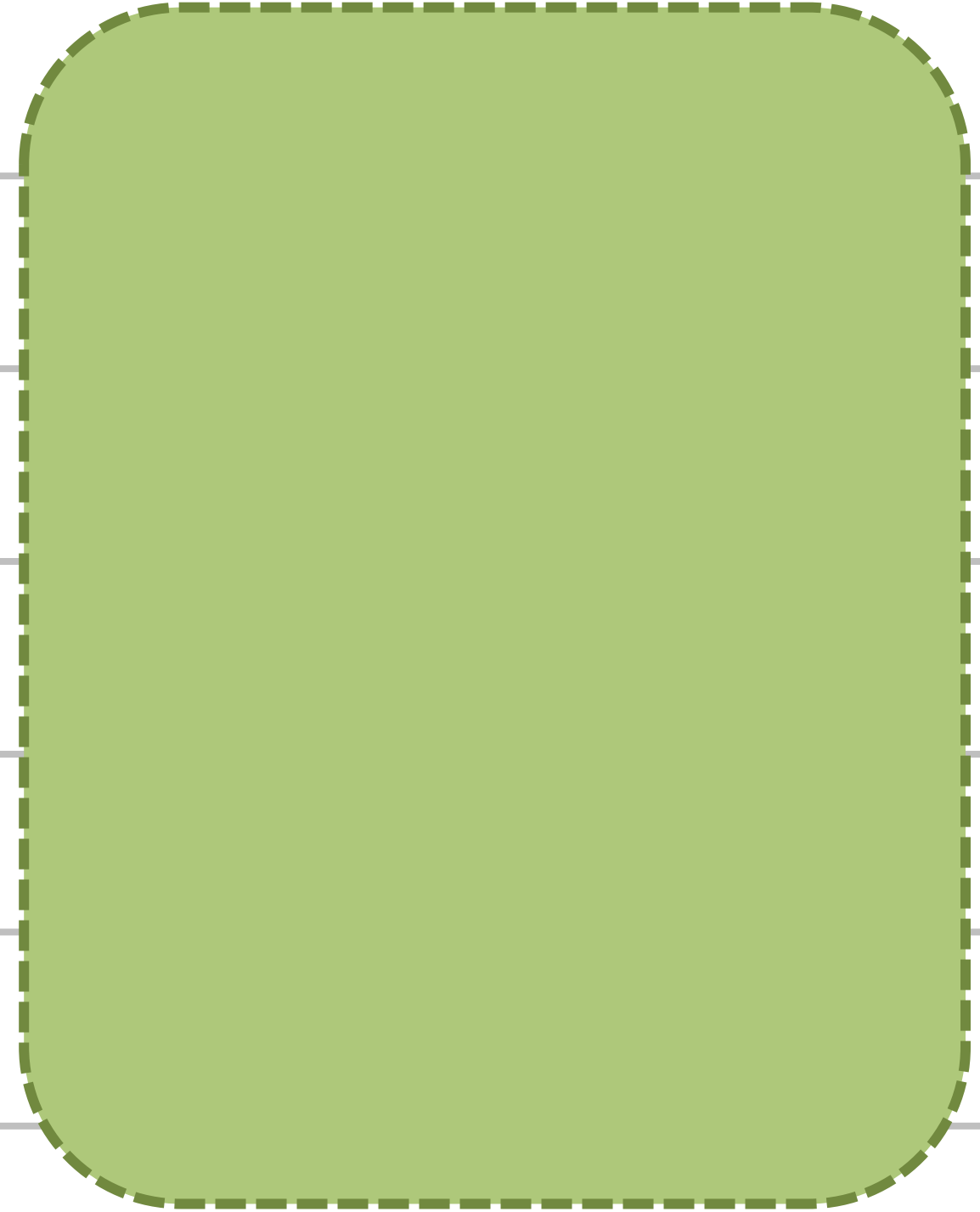

$$1) \quad 8,321 \div 39 = \square$$



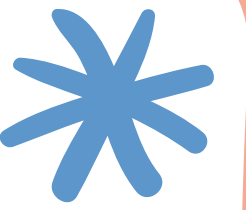
# วิธีทำ



2 1 3  
39 ) ~~7~~ ~~8~~ ~~3~~ 2 1  
      7 8  
      ~~4~~ ~~5~~ ~~2~~  
      3 9  
      1 ~~3~~ ~~1~~  
      1 1 7  
      1 4



จะได้  $8,321 \div 39$  ได้  $213$  เศษ  $14$



ตรวจคำตอบ

$$(213 \times 39) + 14 = 8,307 + 14 \\ = 8,321$$

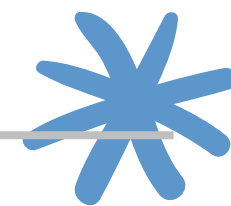
ตอบ  $213$  เศษ  $14$




$$2) \quad 15,665 \div 13 = \square$$



# วิธีทำ



1 2 0 5  
13 ) 1 5 6 6 5

1 3

2 6

2 6

6 5

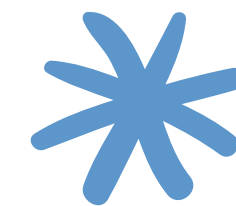
6 5

0





จะได้  $15,665 \div 13 = 1,205$



ตรวจคำตอบ

$$1,205 \times 13 = 15,665$$

ตอบ      ๑,๒๐๕



# แบบฝึกหัดที่ 1.36

(ข้อ 1)





## ใบงาน

เรื่อง การหารจำนวนนับที่มีตัวหารสองหลัก  
โดยตัวหารไม่เป็นจำนวนเต็มสิบ

สามารถดาวน์โหลดใบงานได้ที่ [www.dltv.ac.th](http://www.dltv.ac.th)

## หาผลลัพธ์และตรวจสอบคำตอบ

1.  $420 \div 35 = \square$

วิธีทำ .....

.....

.....

.....

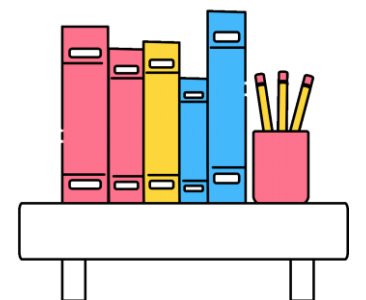
.....

.....

.....

.....

ตอบ .....



$$1) 420 \div 35 = \square$$



วิธีทำ

ตอบ

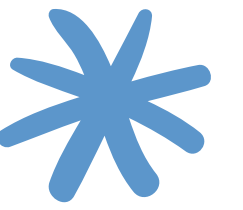


# เฉลยแบบฝึกหัดที่ 1.36

(ข้อ 1)



$$1) 420 \div 35 = \square$$



วิธีทำ

$$\begin{array}{r} 12 \\ 35 \overline{) 420} \\ \underline{35} \phantom{0} \\ 70 \\ \underline{70} \\ 0 \end{array}$$

ตรวจคำตอบ

$$12 \times 35 = 420$$

ตอบ ๑๒



# สรุปบทเรียน



## การหารลงตัว

พบว่า ผลหารคูณกับตัวหารจะมีค่าเท่ากับตัวตั้ง

$$\text{ผลหาร} \times \text{ตัวหาร} = \text{ตัวตั้ง}$$





# สรุปบทเรียน



## การหารไม่ลงตัว

พบว่า ผลหารคูณกับตัวหารและบวกกับเศษจะมีค่าเท่ากับตัวตั้ง

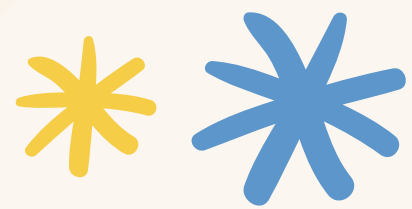
$$(\text{ผลหาร} \times \text{ตัวหาร}) + \text{เศษ} = \text{ตัวตั้ง}$$







แบบฝึกหัดที่ 1.36



(ข้อ 2, 3)



## ใบงาน

เรื่อง การหารจำนวนนับที่มีตัวหารสองหลักโดยตัวหารไม่เป็นจำนวนเต็มสิบ

สามารถดาวน์โหลดใบงานได้ที่ [www.dltv.ac.th](http://www.dltv.ac.th)



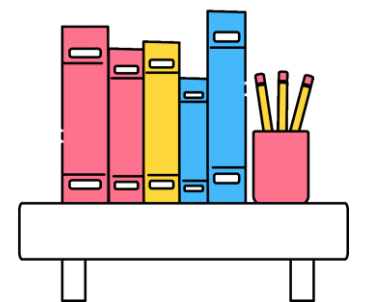
คำชี้แจงบทบาทครูปลายทาง

1. แจกแบบฝึกหัด 1.36 ให้นักเรียน
2. ครูอธิบายคำชี้แจงแต่ละข้อ
3. ครูตรวจสอบความถูกต้องและให้ความช่วยเหลือตามความเหมาะสม



คำชี้แจงกิจกรรมนักเรียน

ให้นักเรียนทำแบบฝึกหัด 1.36



## หาผลลัพธ์และตรวจสอบคำตอบ

$$2. \quad 1,248 \div 16 = \square$$

วิธีทำ .....

.....  
.....  
.....  
.....  
.....  
.....  
.....  
.....

ตอบ .....

$$3. \quad 1,456 \div 43 = \square$$

วิธีทำ .....

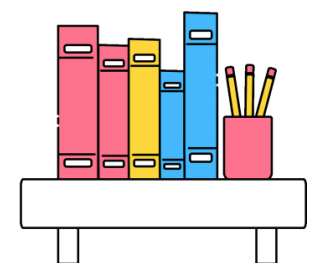
.....  
.....  
.....  
.....  
.....  
.....  
.....  
.....

ตอบ .....

## ใบงาน

เรื่อง การหารจำนวนนับที่มีตัวหารสองหลัก  
โดยตัวหารไม่เป็นจำนวนเต็มสิบ

สามารถดาวน์โหลดใบงานได้ที่ [www.dltv.ac.th](http://www.dltv.ac.th)





# บทเรียนครั้งต่อไป

## เรื่อง การหารจำนวนนับที่มีตัวหารสามหลัก

สิ่งที่ต้องเตรียม

แบบฝึกหัด 1.37

(สามารถดาวน์โหลดได้ที่ [www.dltv.ac.th](http://www.dltv.ac.th))

