

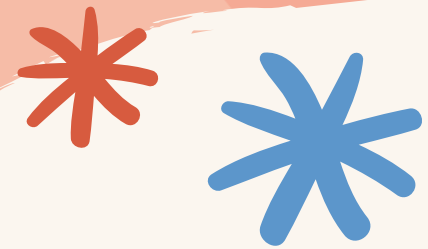
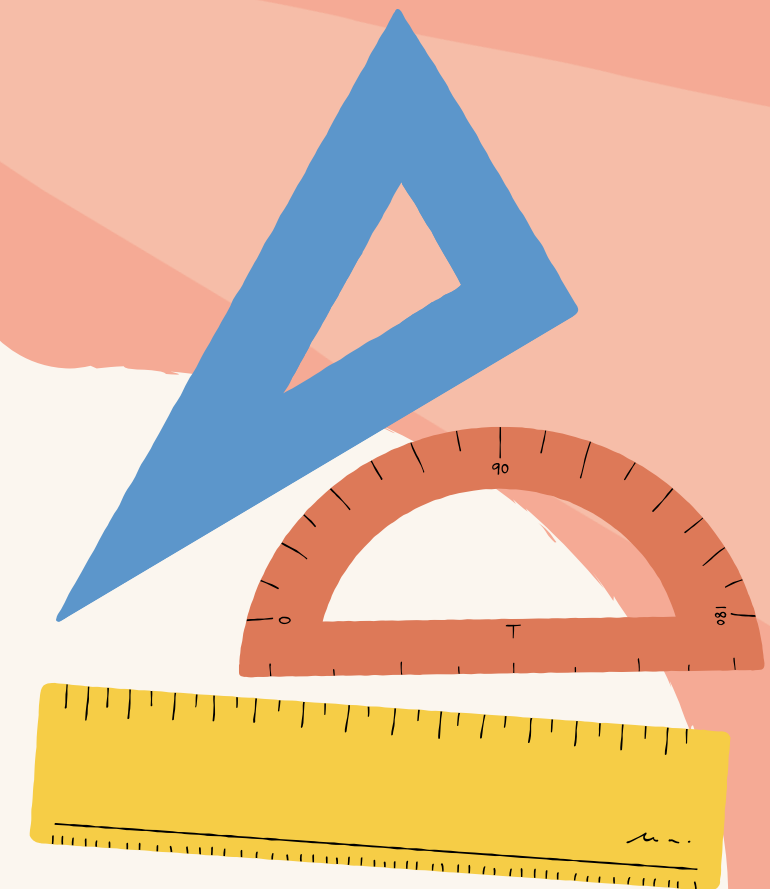
รายวิชา คณิตศาสตร์

รหัสวิชา ค14101

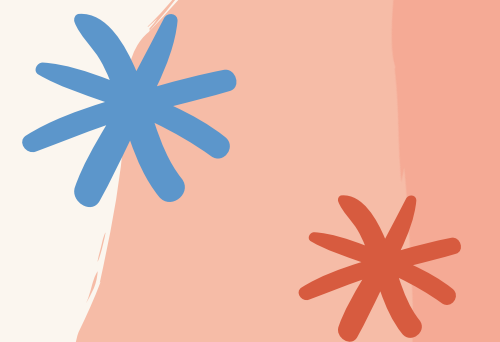
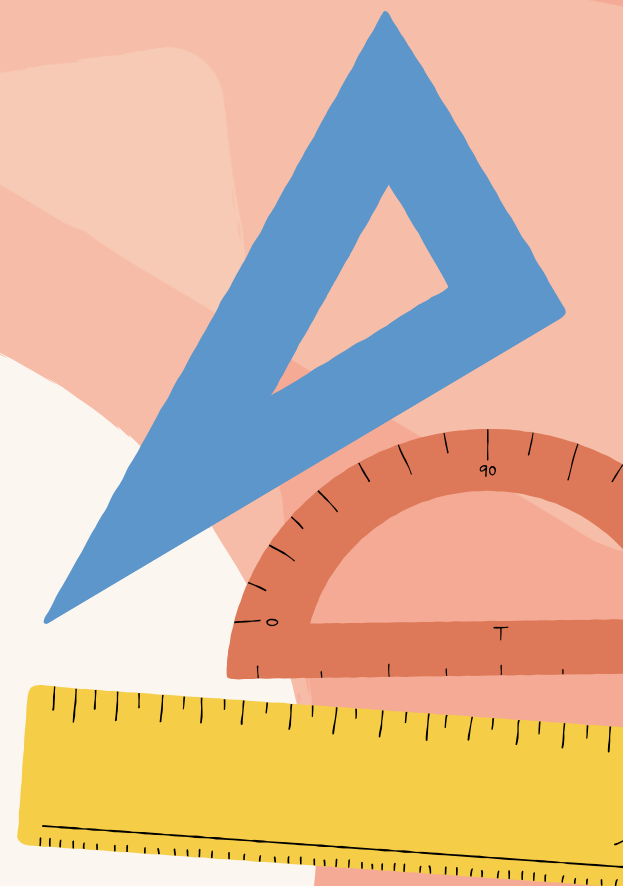
ชั้นประถมศึกษาปีที่ 4

เรื่อง การหารจำนวนนับที่ตัวตั้งมากกว่า 4 หลัก
และตัวหาร 1 หลัก เป็นการหารไม่ลงตัว โดยใช้หารสั้น

ครูผู้สอน ครูแพรวนภา ปันฉิม



การหารจำนวนนับที่ตัวตั้งมากกว่า 4 หลัก
และตัวหาร 1 หลัก เป็นการหารไม่ลงตัว
โดยใช้หารสั้น



จุดประสงค์
การเรียนรู้

หาผลหารจำนวนนับที่ตัวตั้งมากกว่า
4 หลัก และตัวหาร 1 หลัก
โดยการหารสั้น

หนูน้อยหาคำเก่ง



1) $24 \div 9$ ได้ **2** เศษ **6**...

4) $11 \div 5$ ได้ **2** เศษ **1**...

2) $6 \div 4$ ได้ **1** เศษ **2**...

5) $15 \div 4$ ได้ **3** เศษ **3**...

3) $21 \div 4$ ได้ **5** เศษ **1**...

6) $8 \div 3$ ได้ **2** เศษ **2**...

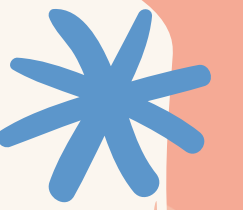


ทบทวน



การทบทวน

ครูมีดินสออยู่ 123 แท่ง **แบ่ง**ให้นักเรียนที่มี



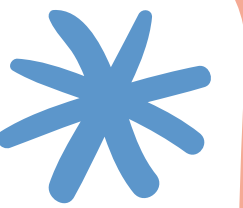
จิตอาสา**คนละ**แท่ง **ๆ** **กัน** จำนวน 5 คน

นักเรียนได้ดินสอ**คนละ**แท่ง**ก็**แท่ง

ประโยคสัญลักษณ์ $123 \div 5 = \square$



ประโยคสัญลักษณ์ $123 \div 5 = \square$



วิธีทำ

$$5 \overline{) 1^1 2^2 3}$$

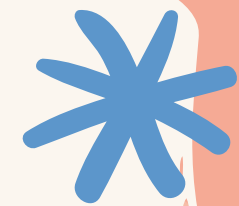
$$\underline{0 \ 2 \ 4} \text{ เศษ } 3$$

$123 \div 5$ ได้ 24 เศษ 3

ตอบ ๒๔ เศษ ๓

ตรวจคำตอบ $(\overset{2}{24} \times 5) + 3 = 120 + 3$
 $= 123$

ครูมีดินสออยู่ 123 แท่ง แบ่งให้นักเรียน
ที่มีจิตอาสาคนละแท่ง ๆ กัน จำนวน 5 คน
นักเรียนได้ดินสอคนละแท่ง



นักเรียนได้ดินสอคนละ 24 แท่ง
เหลือ 3 แท่ง

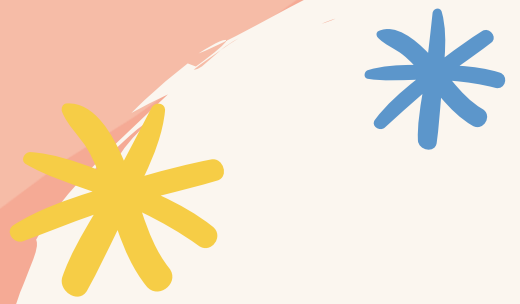
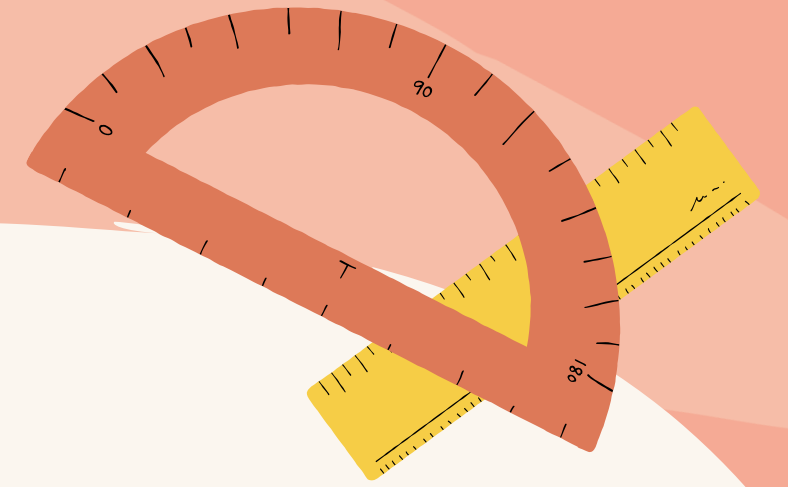


ตรวจคำตอบของการหาร

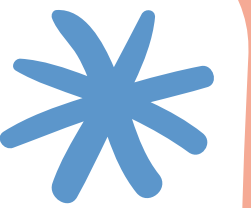
$$(\text{ผลหาร} \times \text{ตัวหาร}) + \text{เศษ} = \text{ตัวตั้ง}$$



แสดงวิธีทำ



$$1) 42,421 \div 8 = \square$$



วิธีทำ

$$8 \overline{) 4^4 2^2 4 2^2 1}$$

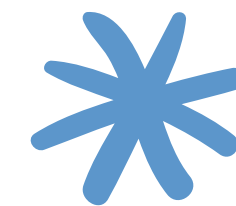
$$\underline{05302} \text{ เศษ } 5$$

ดังนั้น $42,421 \div 8$ ได้ $5,302$ เศษ 5

ตอบ $5,302$ เศษ 5

$$\begin{aligned} \text{ตรวจคำตอบ } (5,302 \times 8) + 5 &= 42,416 + 5 \\ &= 42,421 \end{aligned}$$

$$2) 236,980 \div 7 = \square$$



วิธีทำ $7 \overline{) 2^2 3^2 6^5 9^3 8^3 0}$

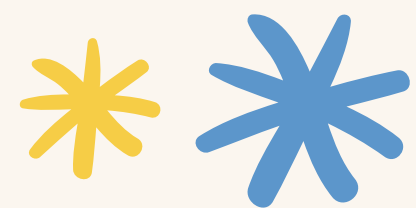
0 3 3 8 5 4 เศษ 2

ดังนั้น $236,980 \div 7$ ได้ $33,854$ เศษ 2

ตอบ ๓๓,๘๕๔ เศษ ๒

ตรวจคำตอบ $(\overset{2}{3}\overset{5}{3},\overset{3}{8}\overset{2}{5}4 \times 7) + 2 = 236,978 + 2$
 $= 236,980$

*
แบบฝึกหัดที่ 1.34



(ข้อ 1, 2)



แสดงวิธีหาผลลัพธ์โดยการหารสั้น พร้อมตรวจคำตอบ

1. $719,095 \div 8 = \square$

วิธีทำ

.....

.....

ตอบ

.....

.....

.....

2. $1,386,479 \div 9 = \square$

วิธีทำ

.....

.....

ตอบ

.....

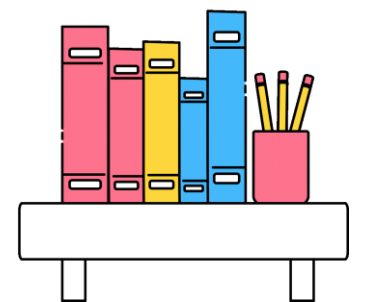
.....

.....

ใบงาน

เรื่อง การหารจำนวนนับที่ตัวตั้งมากกว่า 4 หลัก
และตัวหาร 1 หลัก
(เป็นการหารไม่ลงตัว โดยใช้หารสั้น)

สามารถดาวน์โหลดใบงานได้ที่ www.dltv.ac.th



$$1) 719,095 \div 8 = \square$$



วิธีทำ.....

.....

.....

.....

.....





$$2) \quad 1,386,479 \div 9 = \square$$

วิธีทำ.....

.....

.....

.....

.....



เฉลยแบบฝึกหัดที่ 1.34

(ข้อ 1, 2)



$$1) 719,095 \div 8 = \square$$



วิธีทำ..... $8 \overline{) 7^7 1^7 9^7 0^6 9^5 5}$

..... $\underline{089886}$ เศษ 7

ดังนั้น $719,095 \div 8$ ได้ $89,886$ เศษ 7

ตอบ..... $89,886$ เศษ ๗

ตรวจคำตอบ $(\overset{77}{89},\overset{64}{886} \times 8) + 7 = 719,088 + 7$
..... $= 719,095$



$$2) 1,386,479 \div 9 = \square$$



วิธีทำ..... $9 \overline{) 1^1 3^4 8^3 6 4^4 7^2 9}$

..... $\underline{0 1 5 4 0 5 3}$ เศษ 2

ดังนั้น $1,386,479 \div 9$ ได้ $154,053$ เศษ 2

ตอบ..... $๑๕๔,๐๕๓$ เศษ ๒

ตรวจคำตอบ $(\overset{4}{1}\overset{3}{5}4,\overset{4}{0}\overset{2}{5}3 \times 9) + 2 = 1,386,477 + 2$
..... $= 1,386,479$





สรุปบทเรียน



การหารจำนวนนับที่ตัวหารเป็นจำนวน 1 หลัก

อาจใช้วิธีการหารสั้น เริ่มจากจำนวนที่อยู่ทางซ้าย
โดยอาศัยความสัมพันธ์ของการคูณและการหาร





สรุปบทเรียน

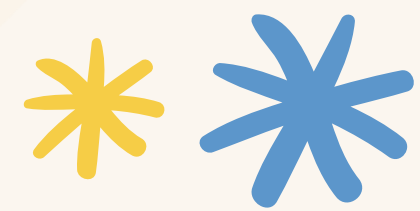


ตรวจคำตอบของการหา

$$(\text{ผลหาร} \times \text{ตัวหาร}) + \text{เศษ} = \text{ตัวตั้ง}$$



*
แบบฝึกหัดที่ 1.34



(ข้อ 3, 4)



ใบงาน เรื่อง การหารจำนวนนับที่ตัวตั้งมากกว่า 4 หลัก และตัวหาร 1 หลัก (เป็นการหารไม่ลงตัว โดยใช้หารสั้น)

สามารถดาวน์โหลดใบงานได้ที่ www.dltv.ac.th



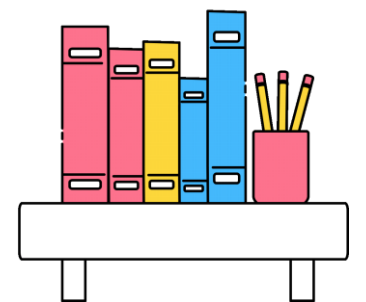
คำชี้แจงบทบาทครูปลายทาง

1. แจกแบบฝึกหัด 1.34 ให้นักเรียน
2. ครูอธิบายคำชี้แจงแต่ละข้อ
3. ครูตรวจสอบความถูกต้องและให้ความช่วยเหลือตามความเหมาะสม



คำชี้แจงกิจกรรมนักเรียน

ให้นักเรียนทำแบบฝึกหัด 1.34





3. $411,200 \div 3 = \square$

วิธีทำ

.....

.....

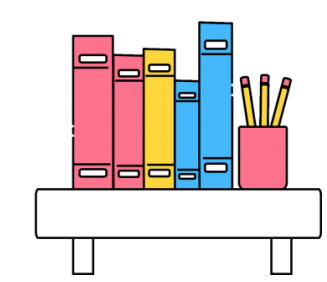
.....

ตอบ

.....

.....

.....





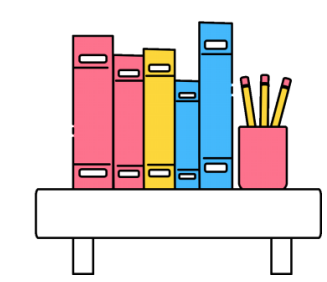
4. $209,115 \div 8 = \square$

วิธีทำ

.....
.....
.....

ตอบ

.....
.....
.....





บทเรียนครั้งต่อไป

เรื่อง การหารจำนวนนับที่มีตัวหารสองหลัก
ที่เป็นจำนวนเต็มสิบ

สิ่งที่ต้องเตรียม

แบบฝึกหัด 1.35

(สามารถดาวน์โหลดได้ที่ www.dltv.ac.th)

