

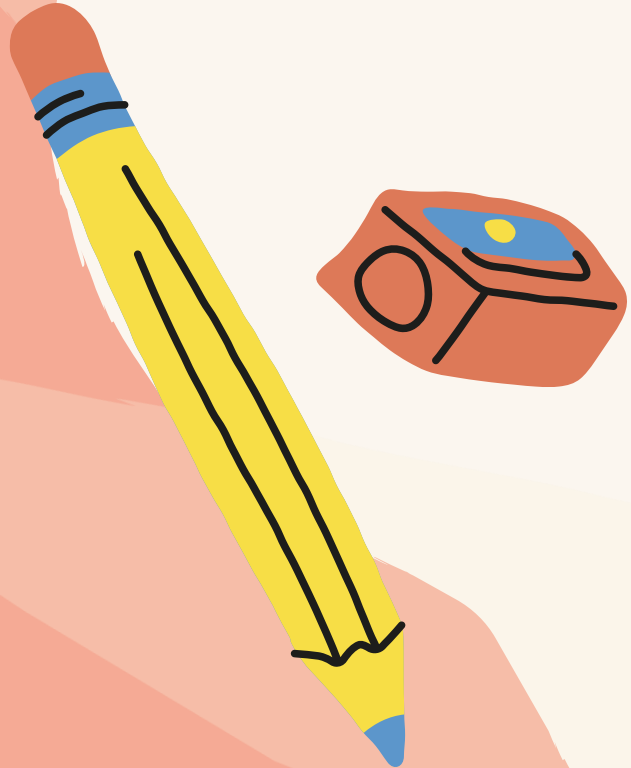
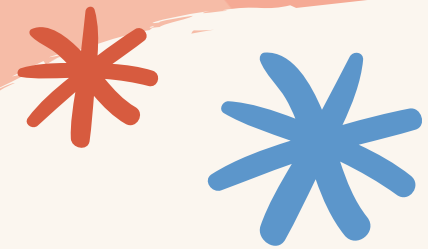
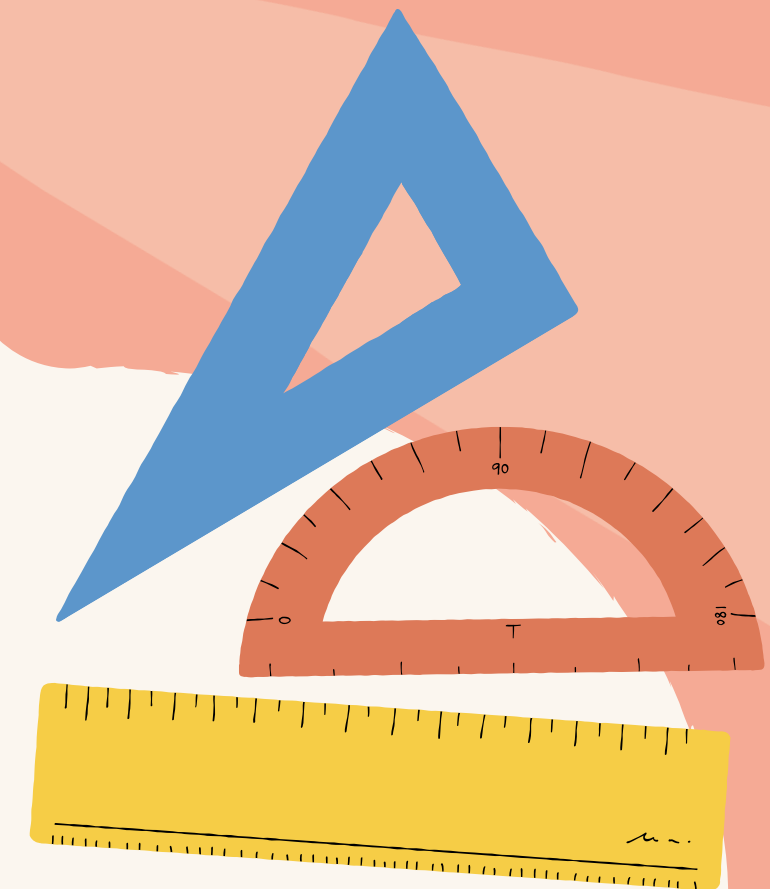
รายวิชา คณิตศาสตร์

รหัสวิชา ค14101

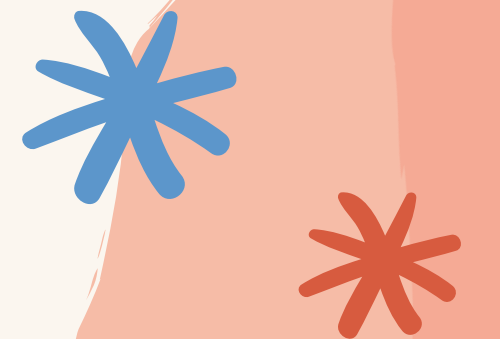
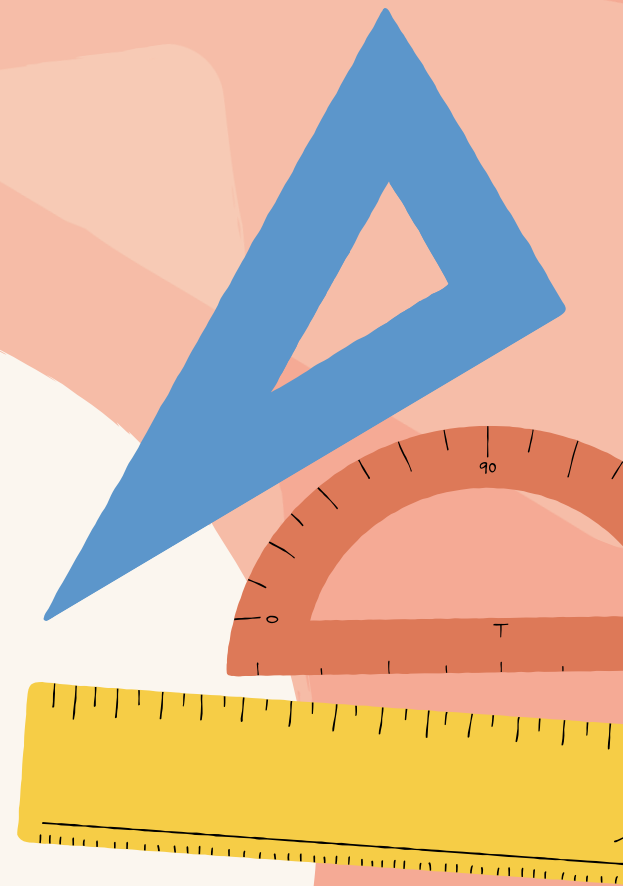
ชั้นประถมศึกษาปีที่ 4

เรื่อง การหารจำนวนนับที่ตัวตั้งมากกว่า 4 หลัก
และตัวหาร 1 หลัก เป็นการหารลงตัว โดยใช้หารสั้น

ครูผู้สอน ครูแพรวนภา ปันฉิม



การหารจำนวนนับที่ตัวตั้งมากกว่า 4 หลัก
และตัวหาร 1 หลัก เป็นการหารลงตัว
โดยใช้หารสั้น



จุดประสงค์
การเรียนรู้

หาผลหารจำนวนนับที่ตัวตั้ง
มากกว่า 4 หลัก และตัวหาร 1 หลัก
โดยการหารสั้น

ทฤษฎีบทหารแก่่ง



$$1) 25 \div 5 = \dots 5$$

$$2) 16 \div 4 = \dots 4$$

$$3) 36 \div 4 = \dots 9$$

$$4) 9 \div 9 = \dots 1$$

$$5) 12 \div 6 = \dots 2$$

$$6) 60 \div 5 = \dots 12$$



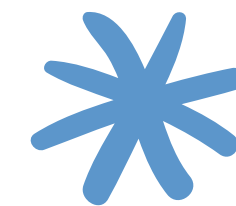
ทบทวน



การทบทวน

ตัวอย่าง

$$115 \div 5 = \square$$



วิธีทำ

$$5 \overline{) 115}$$

$$\underline{023} \quad \text{เศษ } 0$$

$$115 \div 5 = 23$$

ตอบ ๒๓

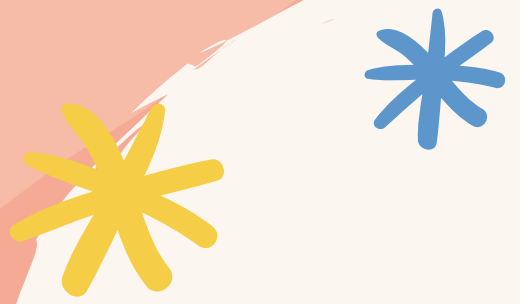
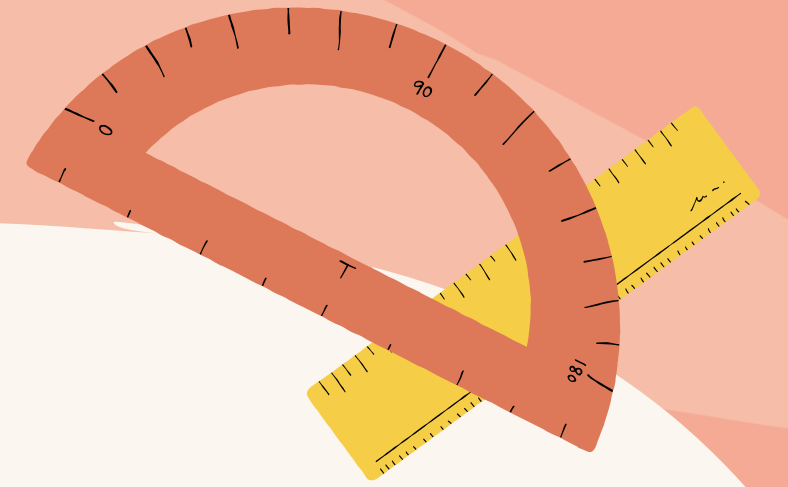
ตรวจคำตอบ $23 \times 5 = 115$

ตรวจคำตอบของการหาร

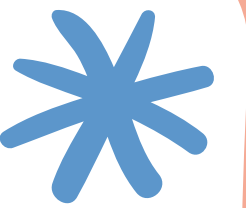
$$(\text{ผลหาร} \times \text{ตัวหาร}) + \text{เศษ} = \text{ตัวตั้ง}$$



แสดงวิธีทำ



$$1) 73,115 \div 5 = \square$$



วิธีทำ

$$5 \overline{) 7^2 3^3 1^1 1^1 5}$$

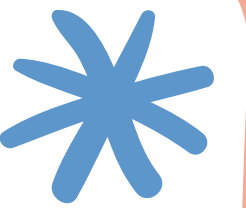
$$\underline{14623} \text{ เศษ } 0$$

$$73,115 \div 5 = 14,623$$

ตอบ ๑๔,๖๒๓

$$\text{ตรวจคำตอบ } 14,623 \times 5 = 73,115$$

$$2) 20,060 \div 4 = \square$$



วิธีทำ

$$4 \overline{) 20060}$$

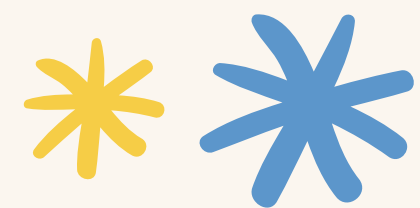
$$\underline{05015}$$

$$20,060 \div 4 = 5,015$$

ตอบ ๕,๐๑๕

ตรวจคำตอบ $5,015^2 \times 4 = 20,060$

*
แบบฝึกหัดที่ 1.32



(ข้อ 1, 4)



แสดงการหารสั้น และตรวจคำตอบ

1. $6,810 \div 6 = \square$

วิธีทำ

.....

.....

.....

ตอบ

.....

4. $17,124 \div 4 = \square$

วิธีทำ

.....

.....

.....

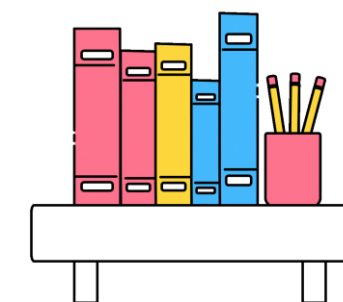
ตอบ

.....

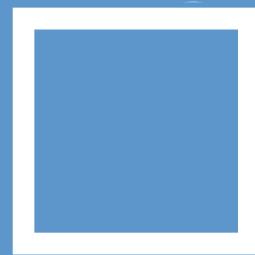
ใบงาน

เรื่อง การหารจำนวนนับที่ตัวตั้งมากกว่า 4 หลัก และตัวหาร 1 หลัก (เป็นการหารลงตัว โดยใช้หารสั้น)

สามารถดาวน์โหลดใบงานได้ที่ www.dltv.ac.th



$$1) 6,810 \div 6 = \square$$



วิธีทำ.....

.....

.....

.....

.....



$$4) 17,124 \div 4 = \square$$



วิธีทำ.....

.....

.....

.....

.....



เฉลยแบบฝึกหัดที่ 1.32

(ข้อ 1, 4)





1) $6,810 \div 6 = \square$

วิธีทำ $6 \overline{) 6810}$

1135

$6,810 \div 6 = 1,135$

ตอบ **๑,๑๓๕**

ตรวจคำตอบ $1,135 \times 6 = 6,810$





สรุปบทเรียน



การหารจำนวนนับที่ตัวหารเป็นจำนวน 1 หลัก

อาจใช้วิธีการหารสั้น เริ่มจากจำนวนที่อยู่ทางซ้าย
โดยอาศัยความสัมพันธ์ของการคูณและการหาร





สรุปบทเรียน



ตรวจคำตอบของการหา

(ผลหาร \times ตัวหาร) + เศษ = ตัวตั้ง



ใบงาน เรื่อง การหารจำนวนนับที่ตัวตั้งมากกว่า 4 หลัก และตัวหาร 1 หลัก เป็นการหารลงตัว โดยใช้หารสั้น

สามารถดาวน์โหลดใบงานได้ที่ www.dltv.ac.th



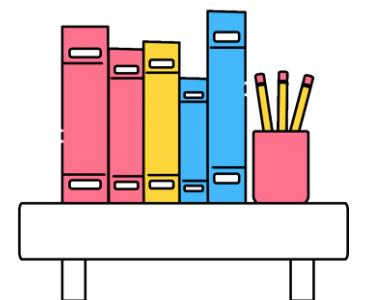
คำชี้แจงบทบาทครูปลายทาง

1. แจกแบบฝึกหัด 1.32 ให้นักเรียน
2. ครูอธิบายคำชี้แจงแต่ละข้อ
3. ครูตรวจสอบความถูกต้องและให้ความช่วยเหลือตามความเหมาะสม

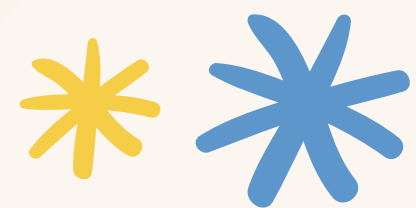


คำชี้แจงกิจกรรมนักเรียน

ให้นักเรียนทำแบบฝึกหัด 1.32



*
แบบฝึกหัดที่ 1.32



(ข้อ 2, 3)





2. $4,312 \div 8 = \square$

วิธีทำ

.....

.....

.....

.....

ตอบ

.....

.....





3. $5,260 \div 5 =$

วิธีทำ

.....

.....

.....

.....

ตอบ

.....

.....





บทเรียนครั้งต่อไป

เรื่อง การหารจำนวนนับที่ตัวตั้งมากกว่า 4 หลัก
และตัวหาร 1 หลัก เป็นการหารไม่ลงตัว โดยใช้หารยาว

สิ่งที่ต้องเตรียม

แบบฝึกหัด 1.33

(สามารถดาวน์โหลดได้ที่ www.dltv.ac.th)

