

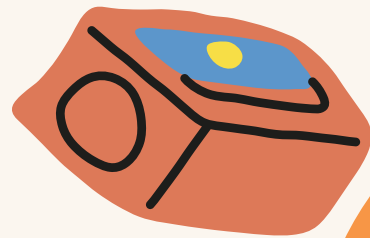
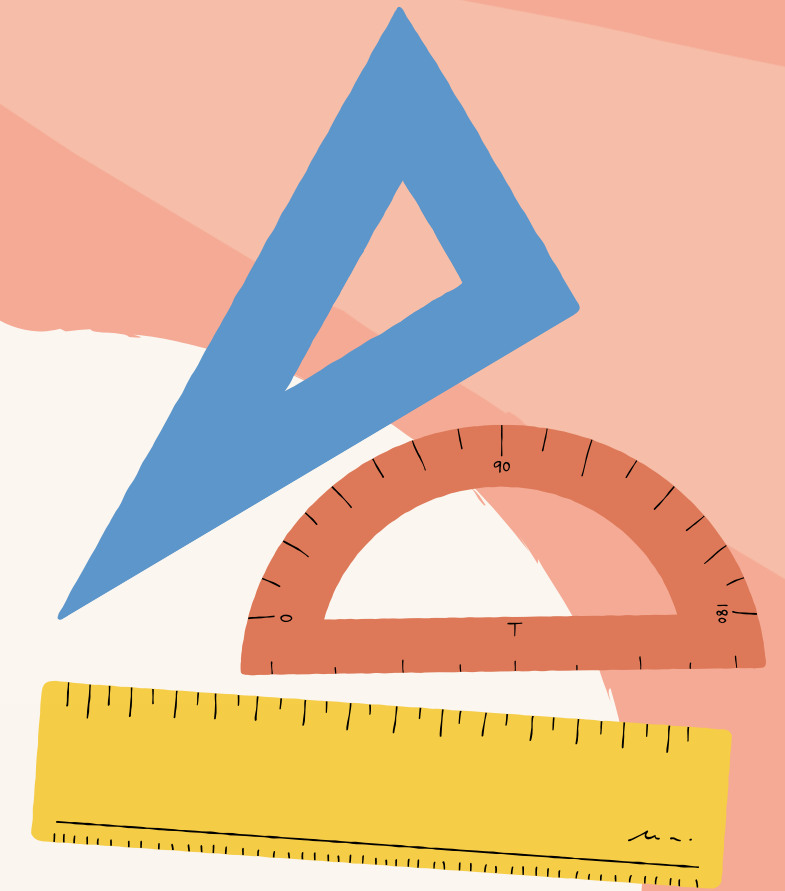
# รายวิชา คณิตศาสตร์

รหัสวิชา ค14101

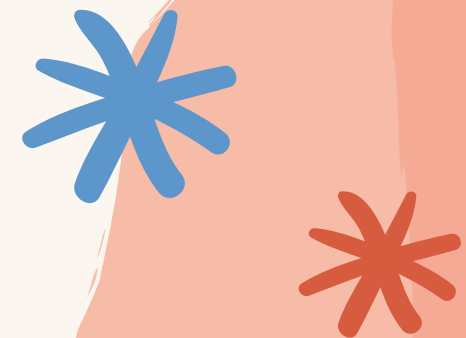
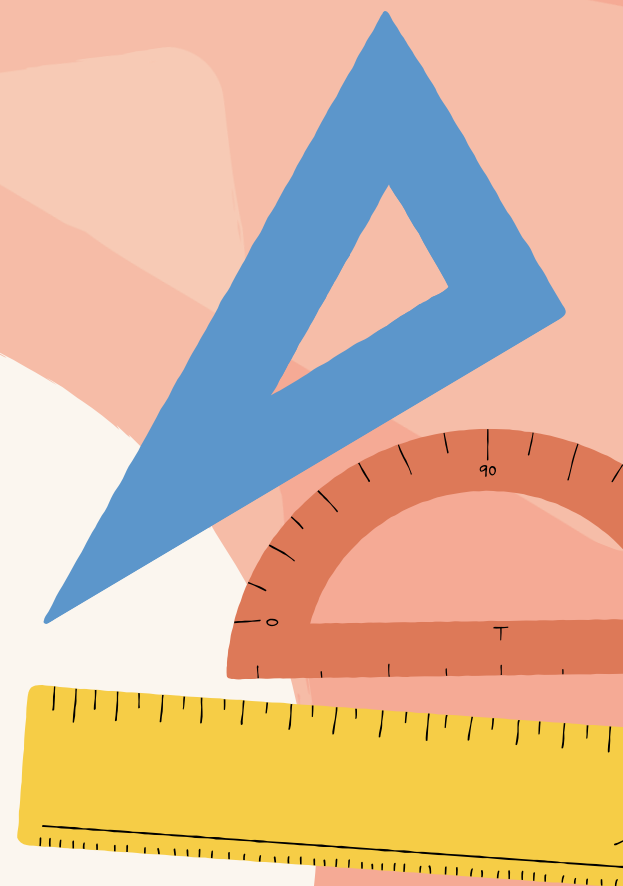
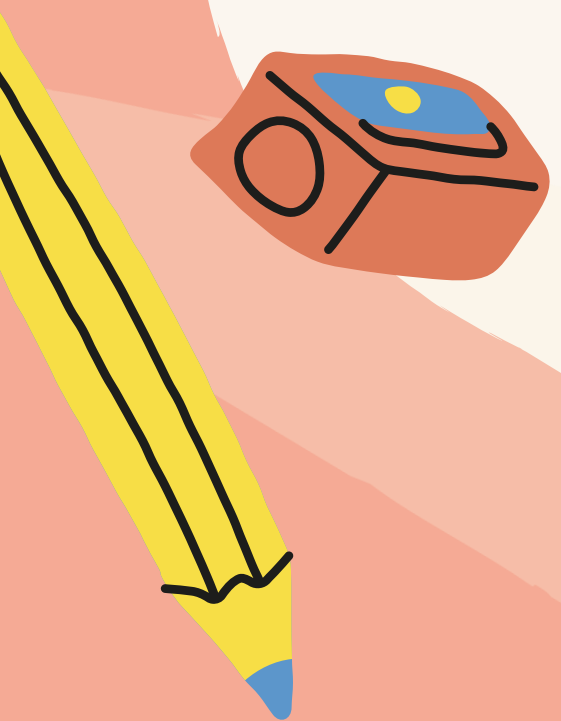
ชั้นประถมศึกษาปีที่ 4

เรื่อง การคูณจำนวนมากกว่า  
2 หลัก กับจำนวน 2 หลัก

ครูผู้สอน ครูแพรวนภา ปันฉิม



การคูณจำนวนมากกว่า  
2 หลักกับจำนวน 2 หลัก



จุดประสงค์  
การเรียนรู้

หาผลคูณ และแสดงวิธีทำโจทย์  
การคูณจำนวนมากกว่า 2 หลักกับ  
จำนวน 2 หลักพร้อมทั้งตระหนักถึง  
ความสัมพันธ์สมผลของผลคูณที่ได้

# หนูน้อยของคุณครู



$$1) 9 \times 0 = \dots 0$$

$$2) 7 \times 3 = \dots 21$$

$$3) 4 \times 12 = \dots 48$$

$$4) 2 \times 9 = \dots 18$$

$$5) 8 \times 3 = \dots 24$$

$$6) 6 \times 9 = \dots 54$$

$$7) 5 \times 10 = \dots 50$$

$$8) 4 \times 1 = \dots 4$$

$$9) 9 \times 11 = \dots 99$$

$$10) 7 \times 7 = \dots 49$$



ทบทวน

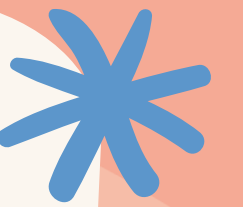


การหาผลคูณ


$$1) 224 \times 20 = 4,480$$

$$2) 70 \times 451^3 = 31,570$$



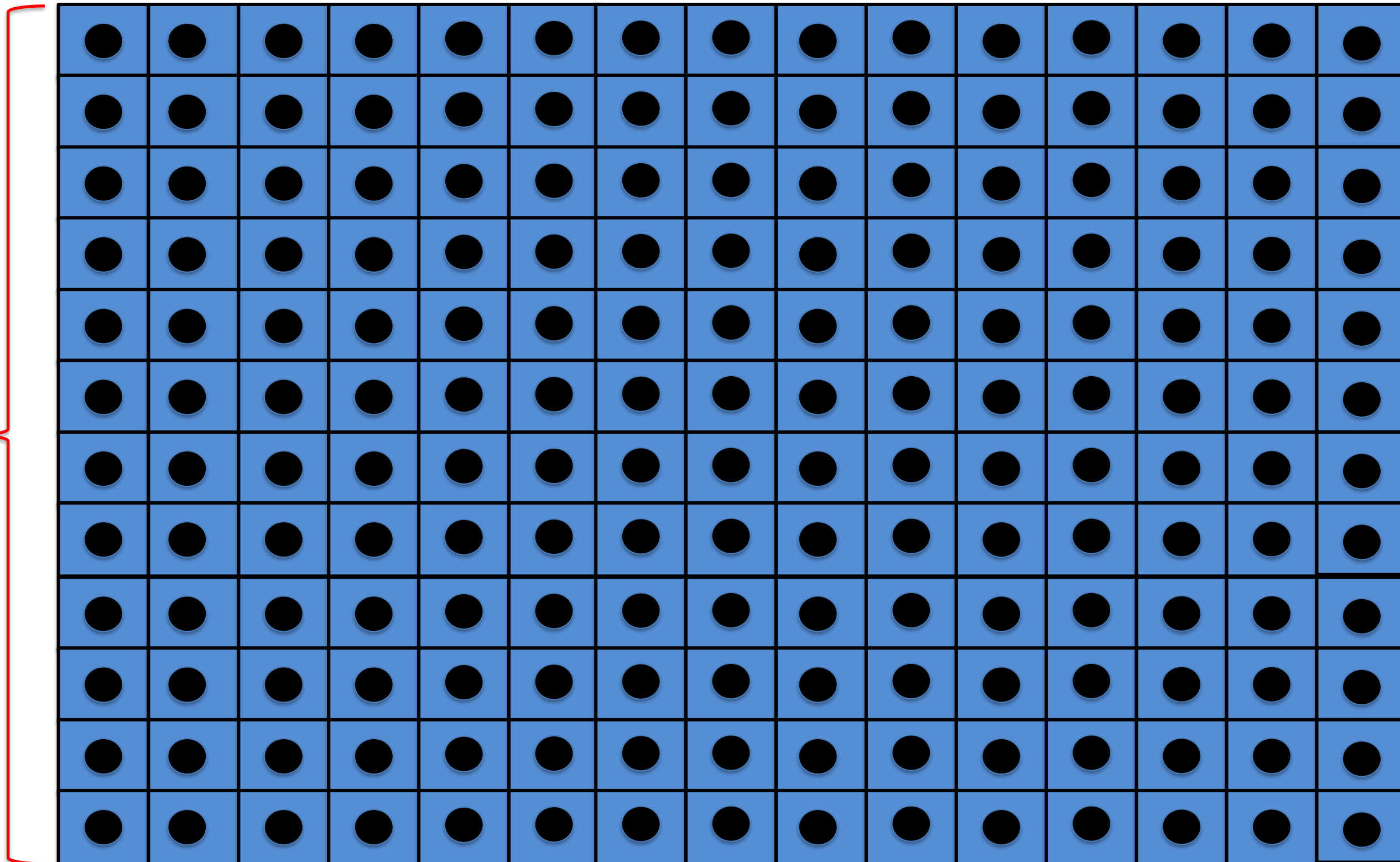


ชาวสวนชุดหลุมเตรียมปลูกมะม่วง  
เป็นแถวจำนวน 12 แถว แถวละ 15 หลุม  
ชาวสวนต้องเตรียมกล้ามะม่วงที่ต้น





12 แถว



15 กลุ่ม



# เขียนเป็นประโยคสัญลักษณ์

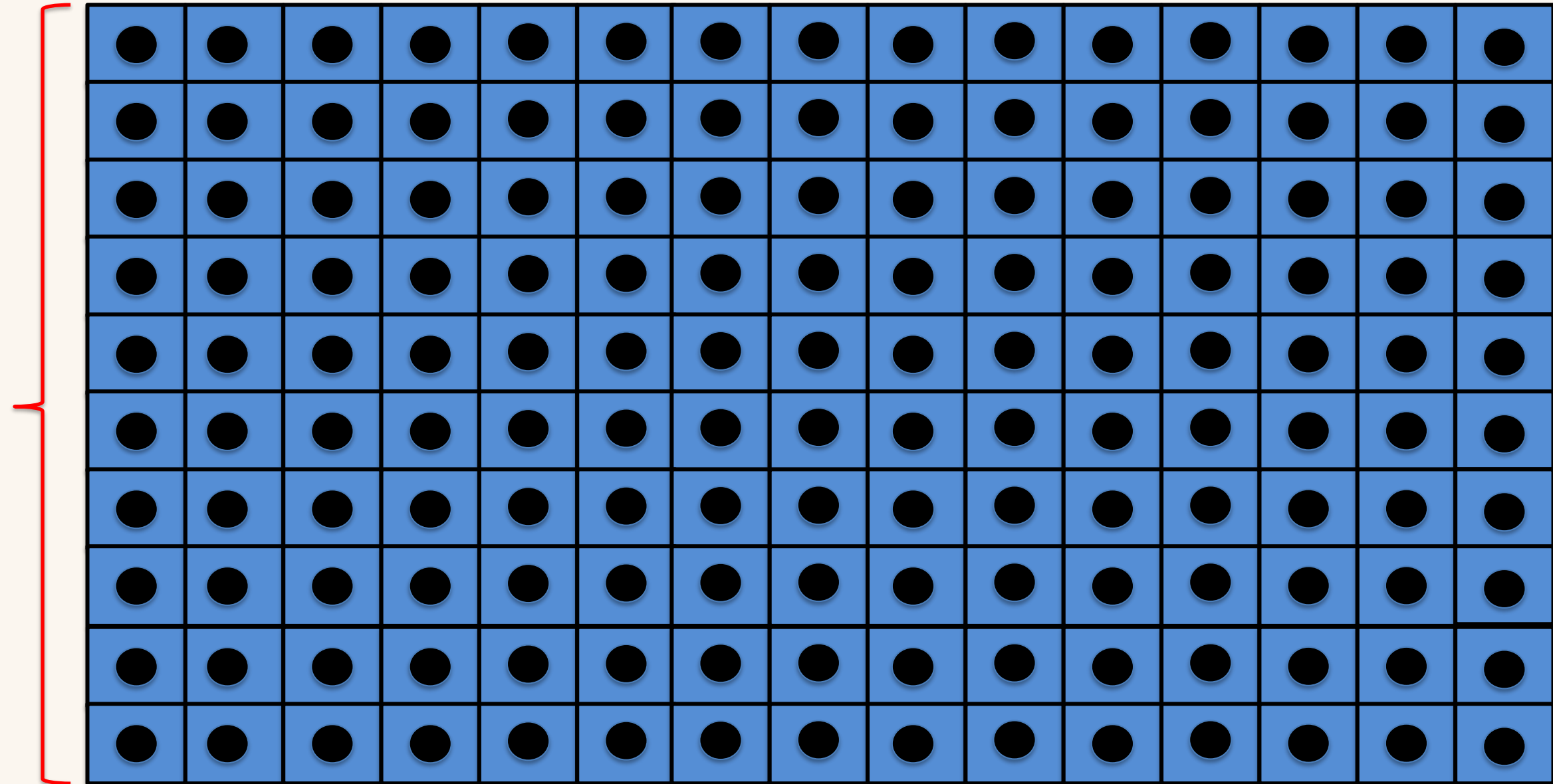
$$12 \times 15 = \square$$





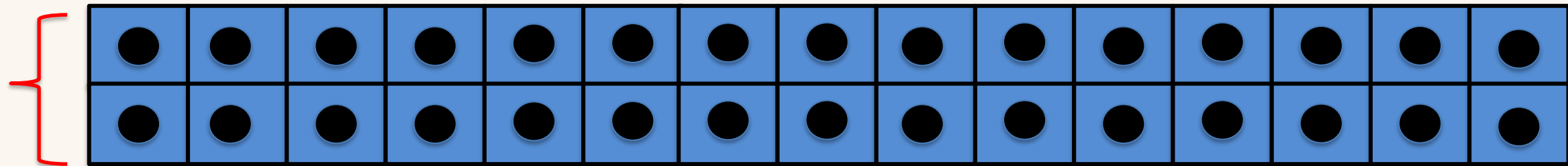
10 แถว

$$10 \times 15 = 150$$



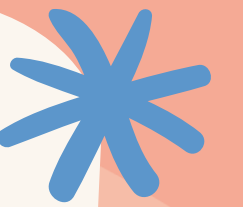
2 แถว

$$2 \times 15 = 30$$



15 กลุ่ม

ประโยคสัญลักษณ์  $12 \times 15 = \square$



$$12 \times 15 = (10 \times 15) + (2 \times 15)$$

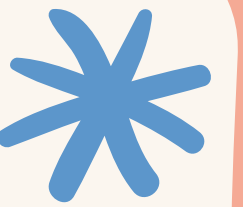
$$10 + 2 = 150 + 30$$

$$= 180$$

ดังนั้น ชาวสวนเตรียมกล้ามะม่วง 180 ต้น



$12 \times 15 = \square$



วิธีทำ

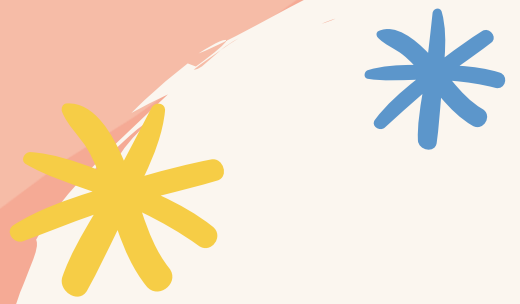
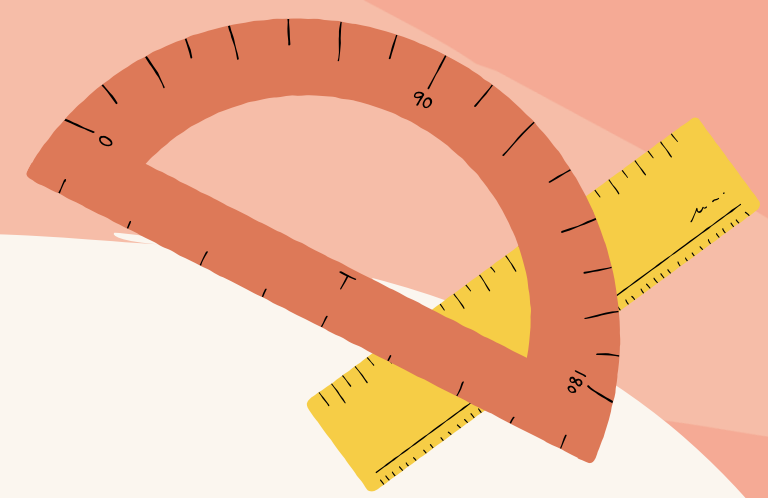
$$\begin{array}{r} 15 \\ \times 12 \\ \hline 30 \\ 150 \\ \hline 180 \end{array}$$

2 × 15<sup>1</sup>

10 × 15

ตอบ ๑๘๐

# หาผลคูณต่อไปนะ





$$1) \quad 18 \times 172 = \square$$

วิธีทำ

$$\begin{array}{r} 172 \\ \times 18 \\ \hline 1376 \\ 1720 \\ \hline 3096 \end{array}$$

$$8 \times 172$$

$$10 \times 172$$

ตอบ ๓,๐๙๖







$$1) \quad 18 \times 172 = \square$$

วิธีทำ

$$\begin{array}{r} 172 \\ \times 18 \\ \hline 1376 \\ 1720 \\ \hline 3,096 \end{array}$$

$$8 \times 172$$

$$10 \times 172$$

ตอบ ๓,๐๙๖



1)  $18 \times 172 = \square$



วิธีทำ

$$\begin{array}{r} 172 \\ \times 18 \\ \hline 1376 \\ 1720 \\ \hline 3096 \end{array}$$

$8 \times 172$

$10 \times 172$

ตอบ ๓,๐๙๖



ตรวจสอบความสมเหตุสมผล  
ของคำตอบ



$$18 \approx 20$$

$$172 \approx 170$$

$$\text{และ } 20 \times 170 = 3,400$$

แสดงว่า 3,096

เป็นผลคูณที่สมเหตุสมผล

$$2) 2,232 \times 36 = \square$$



วิธีทำ

$$\begin{array}{r} 2232 \\ \times 36 \\ \hline 13392 \\ 66960 \\ \hline 80352 \end{array}$$

$$\begin{array}{r} 6 \times 2232 \\ 30 \times 2232 \end{array}$$

ตอบ 80,352



$$2) 2,232 \times 36 = \square$$



วิธีทำ

$$\begin{array}{r} 2232 \\ \times 36 \\ \hline 13392 \\ 66960 \\ \hline 80352 \end{array}$$

$6 \times 2232$   
 $30 \times 2232$

ตอบ ๘๐,๓๕๒



ตรวจสอบความสมเหตุสมผล

ของคำตอบ

$$2,232 \approx 2,000$$

$$36 \approx 40$$

$$\text{และ } 2,000 \times 40 = 80,000$$

แสดงว่า 80,352

เป็นผลคูณที่สมเหตุสมผล

แบบฝึกหัดที่ 1.28

ข้อ 1 - 2





## ใบงาน

เรื่อง การคูณจำนวนมากกว่า  
2 หลักกับจำนวน 2 หลัก

สามารถดาวน์โหลดใบงานได้ที่ [www.dltv.ac.th](http://www.dltv.ac.th)



### 2. แสดงวิธีทำ

1)  $34 \times 219 = \square$

วิธีทำ .....

.....

.....

.....

ตอบ .....

2)  $508 \times 32 = \square$

วิธีทำ .....

.....

.....

.....

ตอบ .....



1)  $34 \times 219 = \square$

วิธีทำ

2 1 9

3 4 ×

<sup>1</sup> 8 7 6 ←

<sup>1</sup> 6 5 7 0 ←

7,446

<sup>3</sup>  
4 × 219

<sup>2</sup>  
30 × 219

ตอบ

๗,๔๔๖





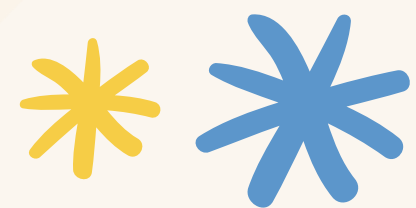
# สรุปบทเรียน



การคูณจำนวนมากกว่า 2 หลักกับจำนวน 2 หลัก  
อาจอาศัยการกระจายจำนวนหนึ่งตามค่าประจำหลัก  
แล้วนำจำนวนในแต่ละหลักไปคูณกับอีกจำนวนหนึ่ง  
จากนั้นจึงนำผลคูณที่ได้มาบวกกัน



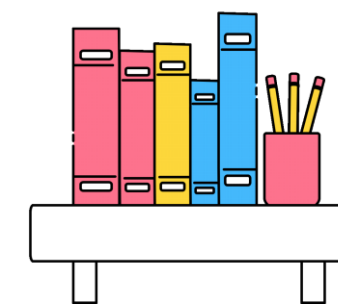
\*  
แบบฝึกหัดที่ 1.28



ข้อ 2 - 4



$$2) 508 \times 32 = \square$$



วิธีทำ .....

.....

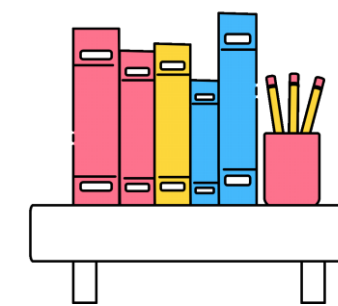
.....

.....

.....

ตอบ .....

$$3) 1,056 \times 16 = \square$$



วิธีทำ .....

.....

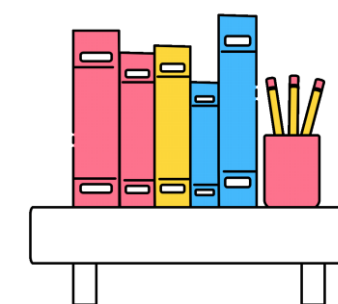
.....

.....

.....

ตอบ .....

$$4) \quad 32 \times 4,216 = \square$$



วิธีทำ .....

.....

.....

.....

.....

ตอบ .....





# บทเรียนครั้งต่อไป

เรื่อง การคูณจำนวนมากกว่า 2 หลัก  
กับจำนวนมากกว่า 2 หลัก (1)

สิ่งที่ต้องเตรียม

แบบฝึกหัด 1.29

(สามารถดาวน์โหลดได้ที่ [www.dltv.ac.th](http://www.dltv.ac.th))

