

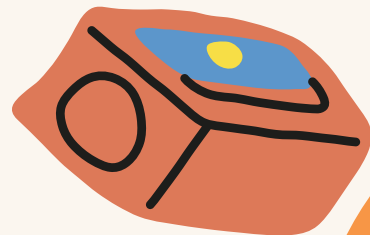
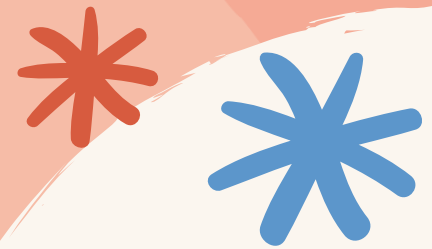
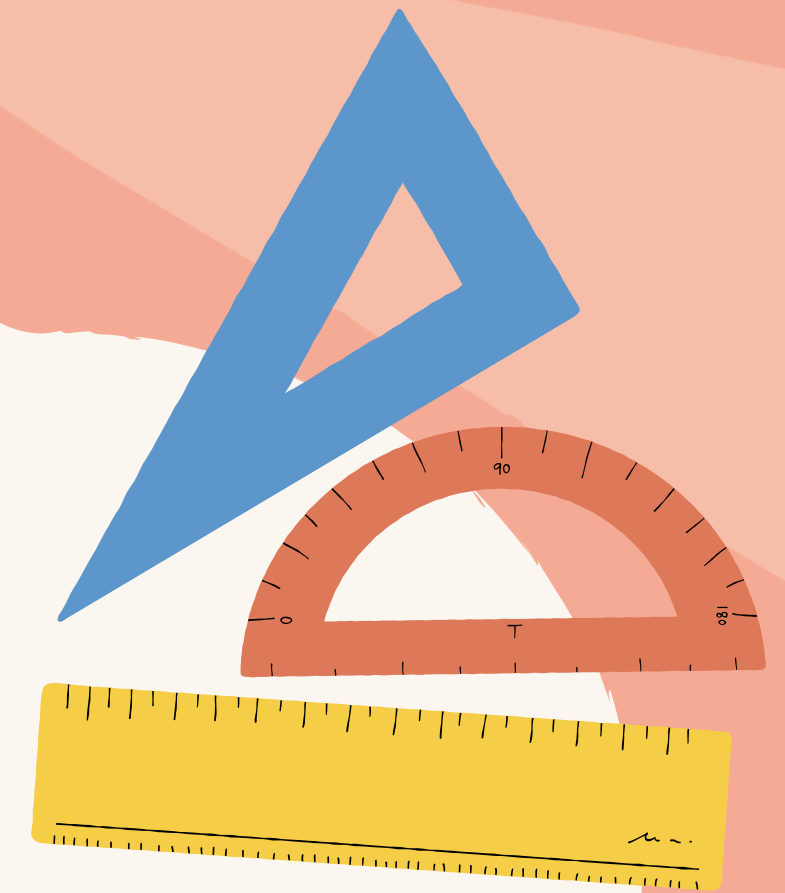
รายวิชา คณิตศาสตร์

รหัสวิชา ค14101

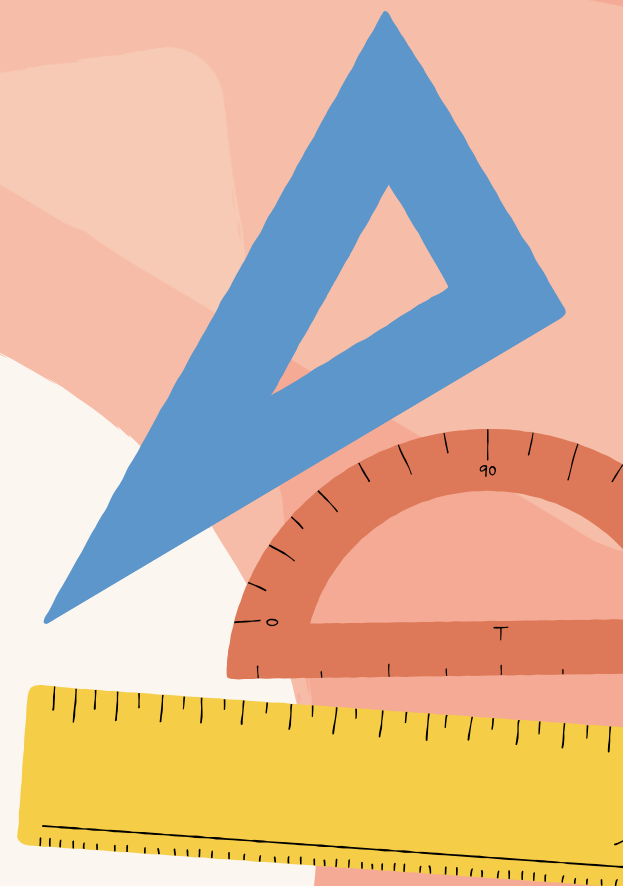
ชั้นประถมศึกษาปีที่ 4

เรื่อง การคูณจำนวนมากกว่า 2 หลัก
กับจำนวนที่เป็นพหุคูณของ 10

ครูผู้สอน ครูแพรวนภา ปันฉิม



การคูณจำนวนมากกว่า 2 หลัก
กับจำนวนที่เป็นพหุคูณของ 10



จุดประสงค์
การเรียนรู้

หาผลคูณและแสดงวิธีทำโจทย์
การคูณจำนวนมากกว่า 2 หลัก
กับจำนวนที่เป็นพหุคูณของ 10
พร้อมทั้งตระหนักถึงความ
สมเหตุสมผลของผลคูณที่ได้

หุนุ่บ่อยคุณคล่อง



$$1) 2 \times 5 = 10$$

$$2) 8 \times 1 = 8$$

$$3) 5 \times 5 = 25$$

$$4) 3 \times 2 = 6$$

$$5) 7 \times 4 = 28$$

$$6) 9 \times 2 = 18$$

$$7) 4 \times 8 = 32$$

$$8) 5 \times 9 = 45$$

$$9) 2 \times 6 = 12$$

$$10) 4 \times 0 = 0$$



ทบทวน



การคูณ
ข

$$1 \times 15 = 15$$

$$2 \times 15 = 30$$

$$3 \times 15 = 45$$

$$4 \times 15 = 60$$

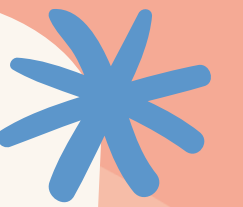
$$5 \times 15 = 75$$

$$6 \times 15 = 90$$

$$7 \times 15 = 105$$

$$8 \times 15 = 120$$

$$9 \times 15 = 135$$



$$1 \times 15 = 15$$

$$2 \times 15 = 30$$

$$3 \times 15 = 45$$

$$4 \times 15 = 60$$

$$5 \times 15 = 75$$

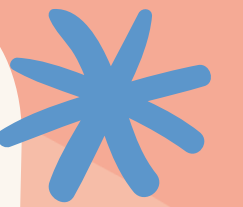
$$10 \times 15 = 150$$

$$20 \times 15 = 300$$

$$30 \times 15 = 450$$

$$40 \times 15 = 600$$

$$50 \times 15 = 750$$



$$6 \times 15 = 90$$

$$7 \times 15 = 105$$

$$8 \times 15 = 120$$

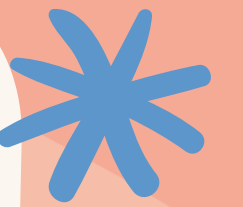
$$9 \times 15 = 135$$

$$60 \times 15 = 900$$

$$70 \times 15 = 1,050$$

$$80 \times 15 = 1,200$$

$$90 \times 15 = 1,350$$

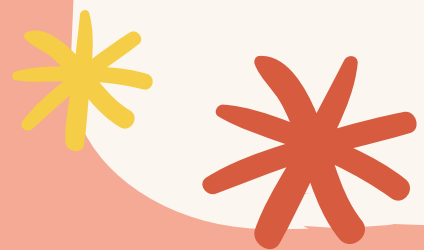


ผลคูณของจำนวนนับที่คุณกับ 10 20

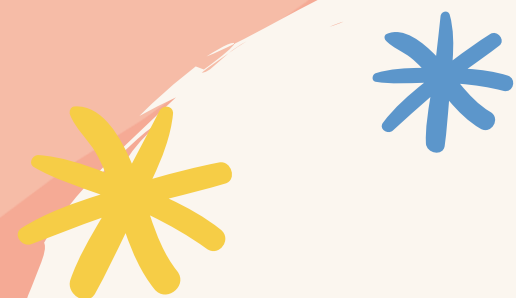
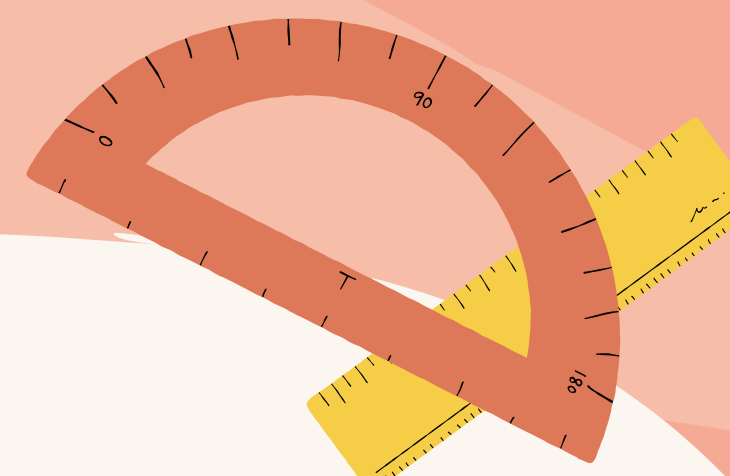
30 40...90 สามารถหาผลคูณได้โดย

คุณกับจำนวนนับนั้นกับ 1 2 3 4...9 ตามลำดับ

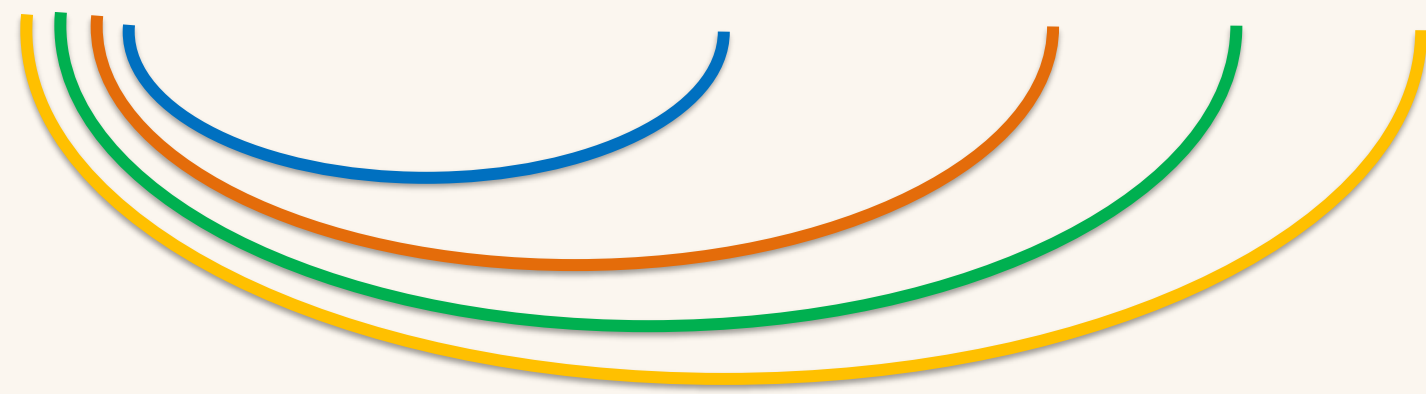
แล้วเติม 0 ต่อท้าย 1 ตัว



หาผลคูณ ต่อไป



$$3 \times 2,138 = 6,414$$



ตัวอย่าง $30 \times 2,138 = \square$



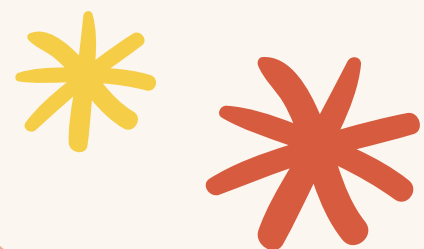
วิธีทำ $30 \times 2,138 = (10 \times 3) \times 2,138$

3×10 และ 10×3

$$= 10 \times (3 \times 2,138)$$

$$= 10 \times 6,414$$

$$= 64,140$$

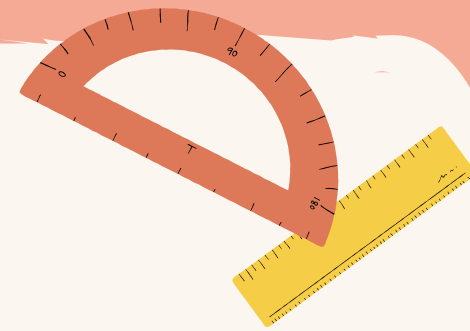
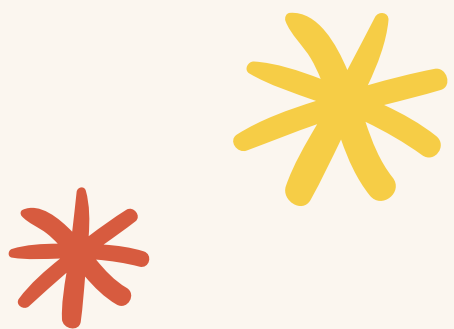


ตัวอย่าง $30 \times 2,138 = \square$

วิธีทำ $30 \times 2,138 = (10 \times 3) \times 2,138$
 3×10 และ $10 \times 3 = 10 \times (3 \times 2,138)$
 $= 10 \times 6,414$
 $= 64,140$



ตรวจสอบความสมเหตุสมผล
ของคำตอบ



2,138 ใกล้เคียง 2,000

$$30 \times 2,000 = 60,000$$

ดังนั้น $30 \times 2,138$

ควรใกล้เคียง 60,000


$$1) 30,910 \times 50 = \square$$

$$2) 50 \times 30,910 = \square$$


$$1) 30,910 \times 50 = \square$$



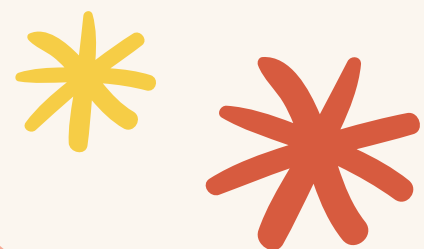
วิธีทำ $30,910 \times \underline{50} = 30,910 \times (5 \times 10)$

5×10 และ 10×5

$$= (30,910 \times 5) \times 10$$

$$= 154,550 \times 10$$

$$= 1,545,500$$



$$2) 50 \times 30,910 = \square$$



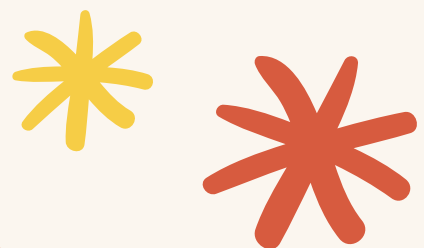
วิธีทำ $50 \times 30,910 = (10 \times 5) \times 30,910$

5×10 และ 10×5

$$= 10 \times (5 \times 30,910)$$

$$= 10 \times 154,550$$

$$= 1,545,500$$



ดังนั้น $30,910 \times 50 = 1,545,500$

และ $50 \times 30,910 = 1,545,500$

จะได้ว่า $30,910 \times 50 = 50 \times 30,910$




$$3) 21,513 \times 20 = \square$$

$$4) 40 \times 73,013 = \square$$


$$3) 21,513 \times 20 = \square$$

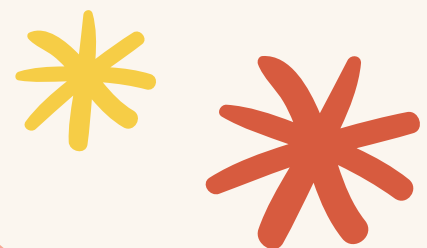


วิธีทำ $21,513 \times \underline{20} = 21,513 \times (2 \times 10)$

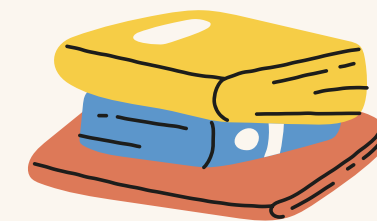
$$= (21,513 \times 2) \times 10$$

$$= 43,026 \times 10$$

$$= 430,260$$



$$4) \quad 40 \times 73,013 = \square$$

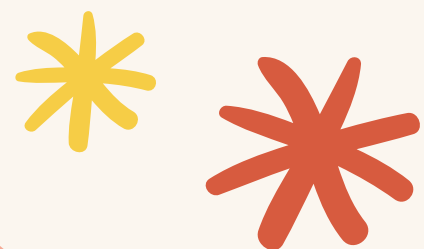


วิธีทำ $\underline{40} \times 73,013 = (10 \times 4) \times 73,013$

$$= 10 \times (4 \times \overset{1}{7}3,\overset{1}{0}13)$$

$$= 10 \times 292,052$$

$$= 2,920,520$$





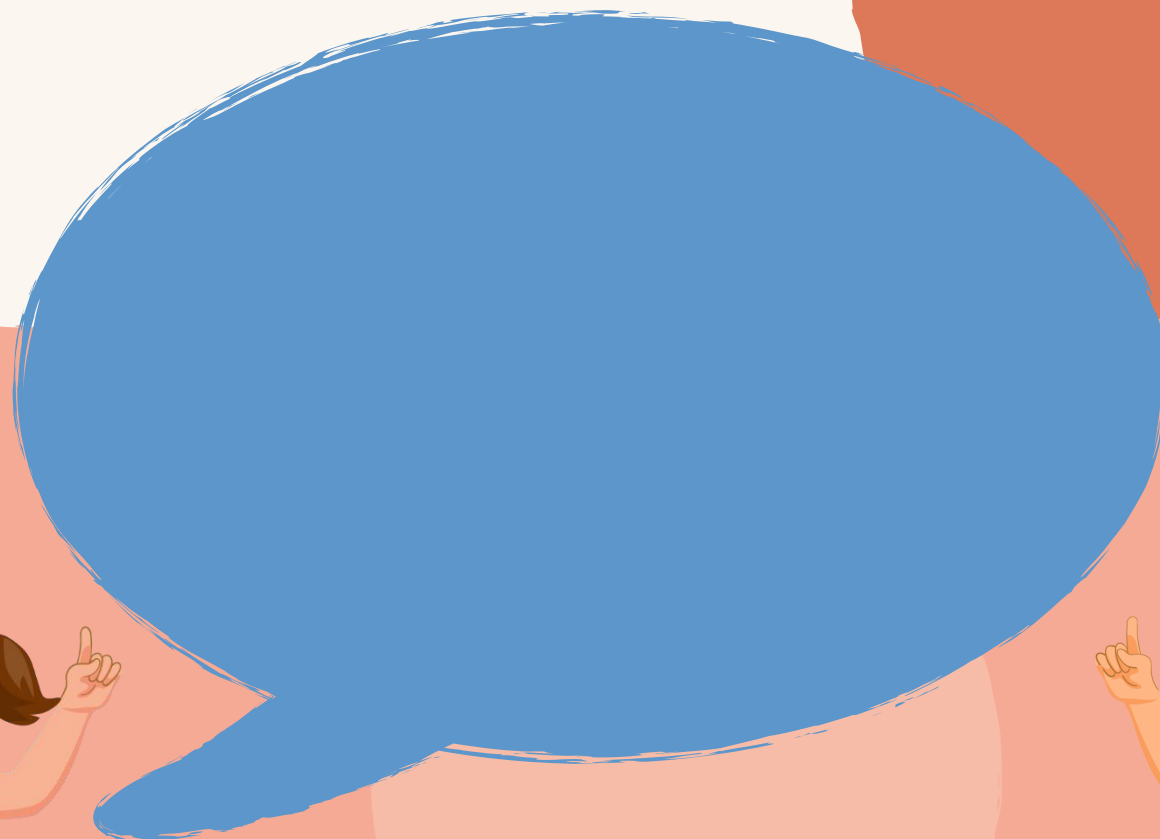
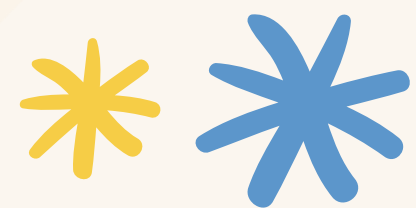
สรุปบทเรียน



การคูณจำนวนมากกว่า 2 หลัก กับ 10 20
30...90 ให้คูณจำนวนนั้นกับ 1 2 3...9
ตามลำดับก่อน แล้วเติม 0 ต่อท้าย 1 ตัว



แบบฝึกหัดที่ 1.26



ใบงาน

เรื่อง การคูณจำนวนมากกว่า 2 หลัก กับจำนวนที่เป็นพหุคูณของ 10

สามารถดาวน์โหลดใบงานได้ที่ www.dltv.ac.th



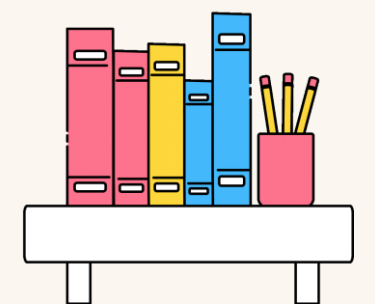
คำชี้แจงบทบาทครูปลายทาง

1. แจกแบบฝึกหัด 1.26 ให้นักเรียน
2. ครูอธิบายคำชี้แจงแต่ละข้อ
3. ครูตรวจสอบความถูกต้องและให้ความช่วยเหลือตามความเหมาะสม



คำชี้แจงกิจกรรมนักเรียน

ให้นักเรียนทำแบบฝึกหัด 1.26



1. หาผลคูณของโจทย์การคูณต่อไปนี้

1) $1,205 \times 20 = \square$
 $1,205 \times 20 = \dots\dots\dots$
 $= \dots\dots\dots$
 $= \dots\dots\dots$

2) $40 \times 3,511 = \square$
 $40 \times 3,511 = \dots\dots\dots$
 $= \dots\dots\dots$
 $= \dots\dots\dots$

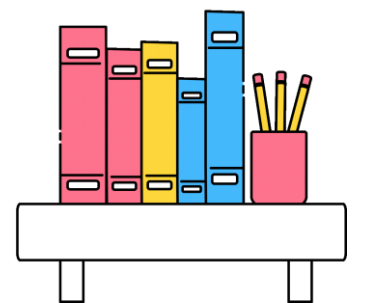
3) $41,027 \times 60 = \square$
 $41,027 \times 60 = \dots\dots\dots$
 $= \dots\dots\dots$
 $= \dots\dots\dots$



$$4) \quad 30 \times 26,910 = \square$$
$$30 \times 26,910 = \dots\dots\dots$$
$$= \dots\dots\dots$$
$$= \dots\dots\dots$$

$$5) \quad 20,009 \times 90 = \square$$
$$20,009 \times 90 = \dots\dots\dots$$
$$= \dots\dots\dots$$
$$= \dots\dots\dots$$

$$6) \quad 70 \times 77,271 = \square$$
$$70 \times 77,271 = \dots\dots\dots$$
$$= \dots\dots\dots$$
$$= \dots\dots\dots$$





บทเรียนครั้งต่อไป

เรื่อง การคูณจำนวนมากกว่า 2 หลัก
กับจำนวนที่เป็นพหุคูณของ 100 1,000 10,000

สิ่งที่ต้องเตรียม

แบบฝึกหัด 1.27

(สามารถดาวน์โหลดได้ที่ www.dltv.ac.th)

