

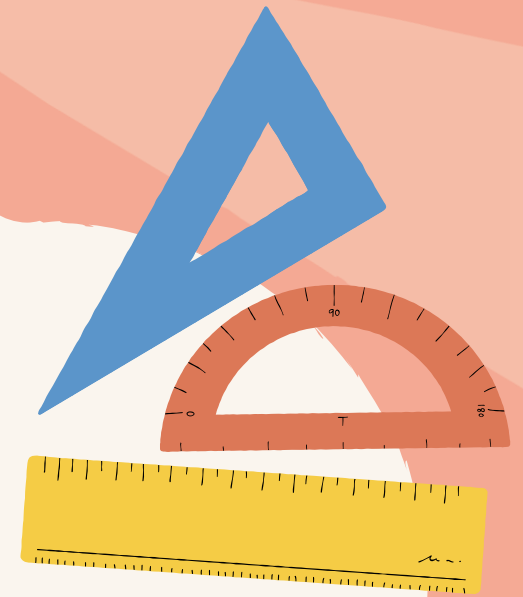
# รายวิชา คณิตศาสตร์

รหัสวิชา ค14101

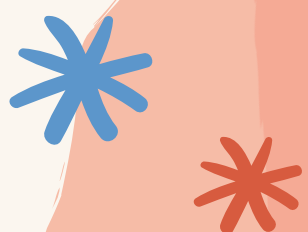
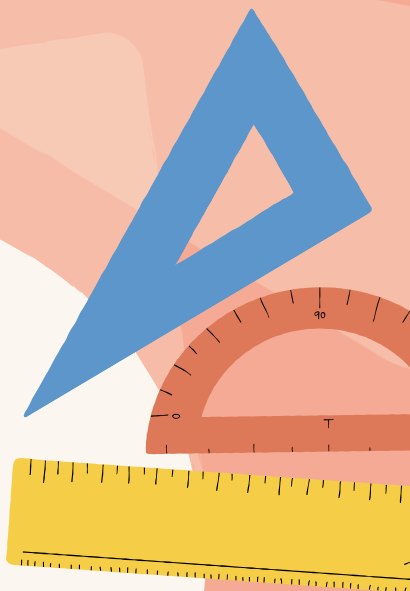
ชั้นประถมศึกษาปีที่ 4

เรื่อง การคูณจำนวน 1 หลัก  
กับ จำนวนมากกว่า 4 หลัก

ครูผู้สอน ครูแพรวนภา ปันฉิม



การคูณจำนวน 1 หลัก  
กับจำนวนมากกว่า 4 หลัก



จุดประสงค์  
การเรียนรู้

หาผลคูณของจำนวนหนึ่ง  
หลักกับจำนวนที่มากกว่าสี่หลัก  
แสดงวิธีทำพร้อมทั้งตระหนักถึง  
ความสัมพันธ์สมผลของผลคูณที่  
ได้

# ทบทวนน้อยคุณคล่อง



$$1) 4 \times 1 = 4$$

$$2) 5 \times 4 = 20$$

$$3) 9 \times 10 = 90$$

$$4) 8 \times 0 = 0$$

$$5) 2 \times 7 = 14$$

$$6) 6 \times 6 = 36$$

$$7) 4 \times 7 = 28$$

$$8) 7 \times 5 = 35$$

$$9) 3 \times 11 = 33$$

$$10) 6 \times 7 = 42$$



ทบทวน



การคูณ



แม่ซื้อขนมเค้กให้นักเรียนให้ลูก 3 คน คนละ 1 ชิ้น

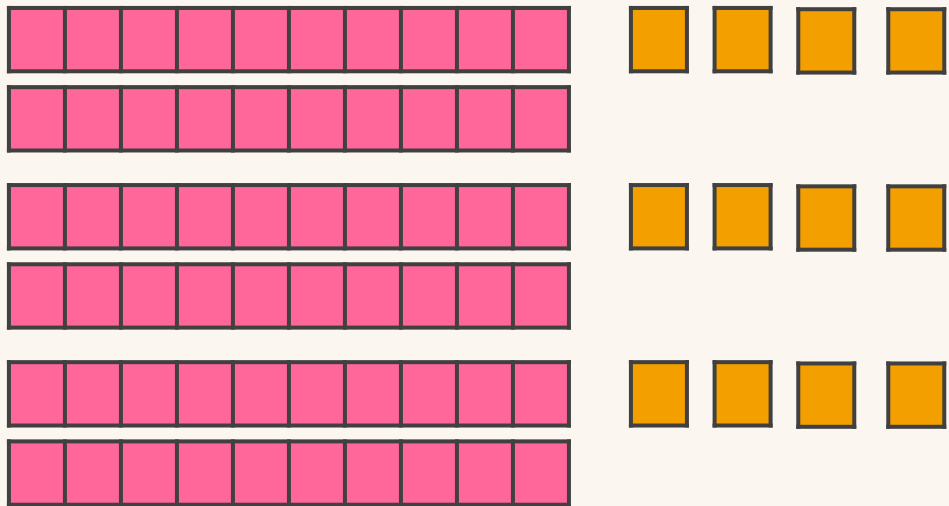
ราคาขนมเค้กเท่ากัน ชิ้นละ 24 บาท แม่ต้อง

จ่ายเงินค่าขนมเค้กกี่บาท

ประโยคสัญลักษณ์  $3 \times 24 = \square$



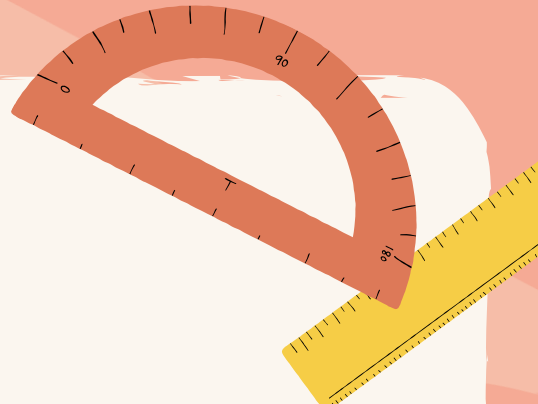
$$3 \times 24$$



นับได้ 6 สิบ กับ 12 หน่วย = 72

ดังนั้น  $3 \times 24 = 72$




$$\begin{array}{r} 1 \\ 24 \\ \times 3 \\ \hline 72 \end{array}$$

ตัวอย่างที่ 1  $7 \times 21,503 = \square$

วิธีทำ

$$\begin{array}{r} 132 \\ 21503 \\ \times 7 \\ \hline 150,521 \end{array}$$

$7 \times 22,000 = 154,000$

ตอบ ๑๕๐,๕๒๑





ตัวอย่างที่ 2  $48,325 \times 8 = \square$

$$48,325 \times 8 = 8 \times 48,325$$



ตัวอย่างที่ 2  $48,325 \times 8 = \square$

วิธีทำ

6 2 2  
48325

8

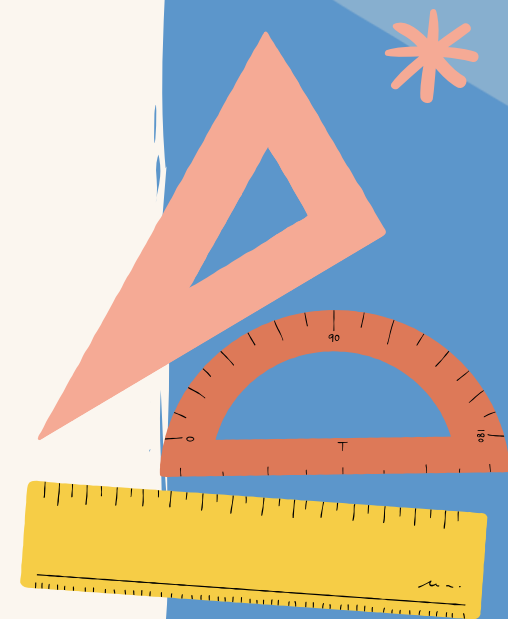
386,600

$50,000 \times 8 = 400,000$

ตอบ ๓๘๖,๖๐๐



# แสดงวิธีทำ



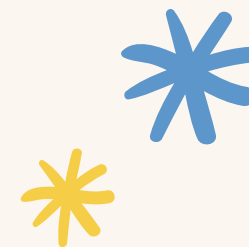

$$1) 19,520 \times 6 = \square$$


$$2) 4 \times 121,900 = \square$$


$$1) 19,520 \times 6 = \square$$



$$19,520 \times 6 = 6 \times 19,520$$



$$1) \underline{19,520} \times 6 = \square$$



วิธีทำ

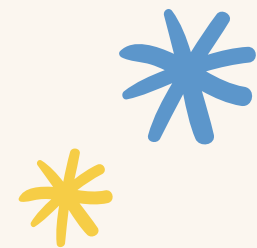
5 3 1  
19520

6

117,120

×  
20,000 × 6 = 120,000

ตอบ ๑๑๗,๑๒๐



$$2) 4 \times 121,900 = \square$$



วิธีทำ      121<sup>3</sup>900

      4 ×

487,600

4 × 120,000 = 480,000

ตอบ

๔๘๗,๖๐๐





## คำถามชวนคิด



1. การคูณจำนวน 1 หลัก กับจำนวนมากกว่า 4 หลัก  
ต้องคูณจำนวนในหลักใดก่อน (หลักหน่วย)

---

2. ถ้าผลคูณในแต่ละหลักเป็นจำนวนสองหลัก ต้องทำ  
อย่างไร (ทดจำนวนที่ครบสิบไปหลักถัดไปทางซ้าย)







# สรุปบทเรียน

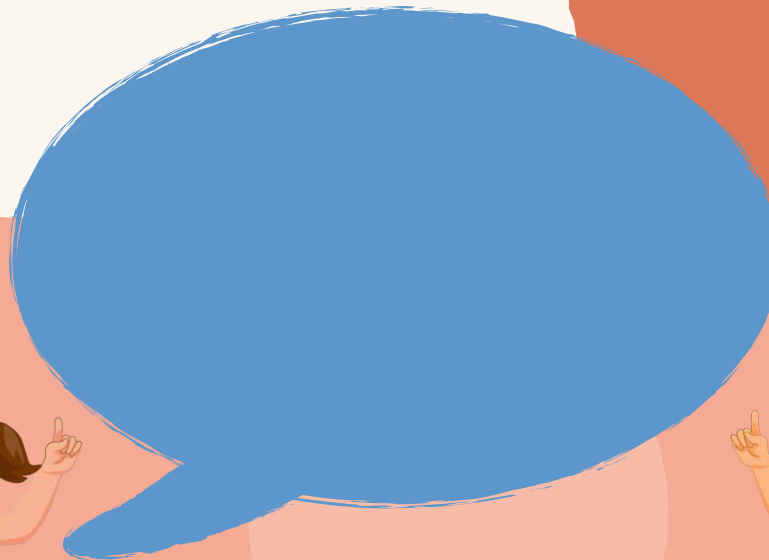
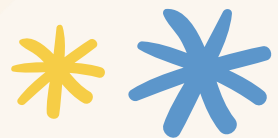


การคูณจำนวนหนึ่งหลักกับจำนวนหลายหลัก

ทำได้โดยคูณจำนวนในหลักขวาสุดคือหลักหน่วยก่อน  
แล้วจึงคูณจำนวนในหลักถัดไปทางซ้ายถัดมาคือหลักสิบ  
หลักร้อย ตามลำดับ หลักใดครบสิบหรือมากกว่าสิบให้ทด  
จำนวนที่ครบสิบไปรวมกับผลคูณในหลักถัดไปทางซ้าย



# แบบฝึกหัดที่ 1.25



## ใบงาน

เรื่อง การคูณจำนวน 1 หลัก กับจำนวนมากกว่า 4 หลัก

สามารถดาวน์โหลดใบงานได้ที่  
[www.dltv.ac.th](http://www.dltv.ac.th)



คำชี้แจงบทบาทครูปลายทาง

1. แจกแบบฝึกหัด 1.25 ให้นักเรียน
2. ครูอธิบายคำชี้แจงแต่ละข้อ
3. ครูตรวจสอบความถูกต้องและให้ความช่วยเหลือตามความเหมาะสม



คำชี้แจงกิจกรรมนักเรียน

ให้นักเรียนทำแบบฝึกหัด 1.25



1. แสดงวิธีทำ

1)  $207,341 \times 7 =$

วิธีทำ .....

.....

.....

.....

.....

.....

.....



2)  $9 \times 1,987,643 =$

วิธีทำ .....

.....

.....

.....

.....

.....

.....



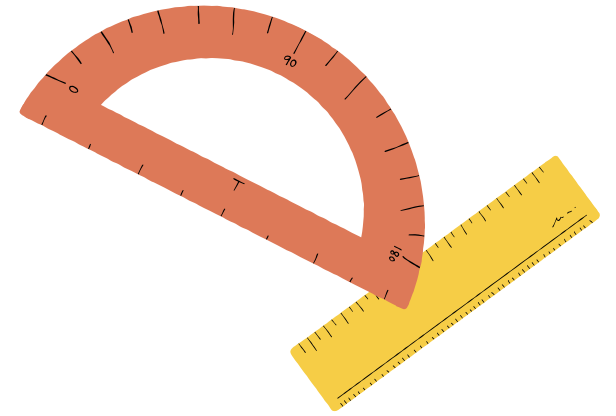
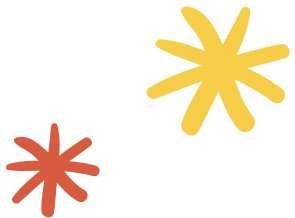
## 2.

## เติมผลคูณ

1)  $25,130 \times 4 = \dots\dots\dots$

3)  $2 \times 75,734 = \dots\dots\dots$

5)  $27,153 \times 4 = \dots\dots\dots$



2)  $14,523 \times 6 = \dots\dots\dots$

4)  $53,942 \times 3 = \dots\dots\dots$

6)  $8 \times 97,260 = \dots\dots\dots$





# บทเรียนครั้งต่อไป

เรื่อง การคูณจำนวนมากกว่า 2 หลัก  
กับจำนวนที่เป็นพหุคูณของ 10

สิ่งที่ต้องเตรียม

แบบฝึกหัด 1.26

(สามารถดาวน์โหลดได้ที่ [www.dltv.ac.th](http://www.dltv.ac.th))

