

รายวิชา คณิตศาสตร์

รหัสวิชา ค14101

ชั้นประถมศึกษาปีที่ 4

เรื่อง โจทย์ปัญหาการบวก ลบ
คูณหารระคน (1)

ครูผู้สอน ครูแพรวนภา ปันฉิม



โจทย์ปัญหาการบวก ลบ

คูณหารระคน (1)



จุดประสงค์การเรียนรู้



วิเคราะห์โจทย์ปัญหาเกี่ยวกับการบวก ลบ คูณ
หารระคน พร้อมทั้งหาคำตอบและแสดงวิธีทำ
จากสถานการณ์ที่กำหนดให้ได้



โจทย์กำหนดอะไรให้

ฟ้า ฝน รุ่ง และหมอกไปรับประทานอาหารกลางวัน

ที่ร้านอาหารแห่งหนึ่ง ค่าอาหารรวม 180 บาท หากทั้ง

สี่คนจ่ายเงินรวมกันด้วยธนบัตรฉบับละ 500 บาท

จำนวน 1 ใบ จะได้รับเงินทอนเท่าไร

โจทย์ถามอะไร



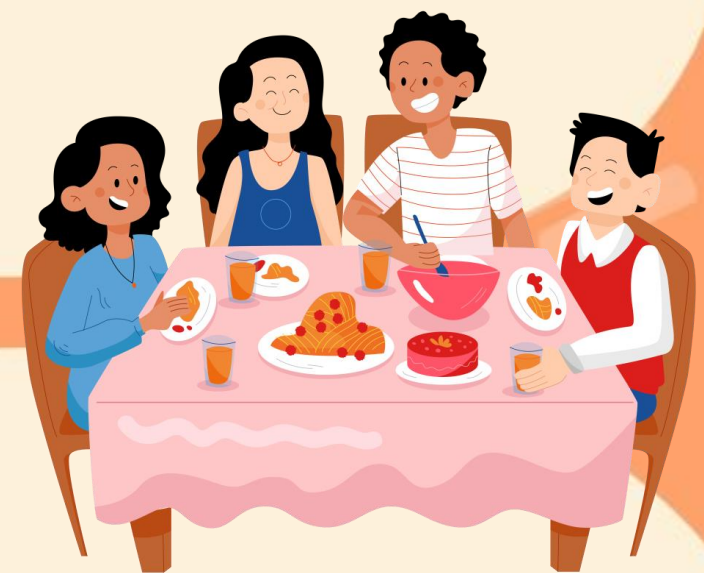
ฟ้า ฝน รุ่ง และหมอกไปรับประทานอาหารกลาง
วันที่ร้านอาหารแห่งหนึ่ง ค่าอาหารรวม 180 บาท หากทั้ง
สี่คนจ่ายเงินรวมกันด้วยธนบัตรฉบับละ 500 บาท จำนวน
1 ใบ จะได้รับเงินทอนเท่าไร



ทั้ง 4 คน ต้องจ่ายค่าอาหารเท่าไร

180 บาท

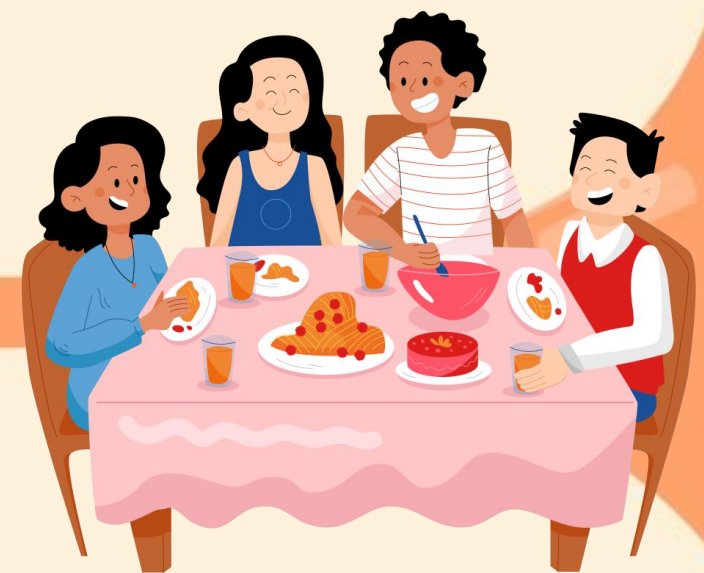
ฟ้า ฝน รุ่ง และหมอกไปรับประทานอาหารกลาง
วันที่ร้านอาหารแห่งหนึ่ง ค่าอาหารรวม 180 บาท หากทั้ง
สี่คนจ่ายเงินรวมกันด้วยธนบัตรฉบับละ 500 บาท จำนวน
1 ใบ จะได้รับเงินทอนเท่าไร



จะหาจำนวนเงินทอนได้อย่างไร

นำจำนวนเงินที่จ่าย ลบด้วย ค่าอาหาร

ฟ้า ผน รุ่ง และหมอกไปรับประทานอาหารกลาง
วันที่ร้านอาหารแห่งหนึ่ง ค่าอาหารรวม 180 บาท หากทั้ง
สี่คนจ่ายเงินรวมกันด้วยธนบัตรฉบับละ 500 บาท จำนวน
1 ใบ จะได้รับเงินทอนเท่าไร



ประโยคสัญลักษณ์ $500 - 180 = \square$

จะได้รับเงินทอน 320 บาท

โจทย์กำหนดอะไรให้

ฟ้า ฝน รุ่ง และหมอกไปรับประทานอาหารกลางวัน

ที่ร้านอาหารแห่งหนึ่ง ทั้งสี่คนสั่งข้าวราดกะเพราไก่เหิมเหมือนกัน

ในเมนูเขียนราคาไว้ จานละ 35 บาท หากทั้งสี่จ่ายเงินรวมกัน

ด้วยธนบัตรฉบับละ 500 บาท จำนวน 1 ใบ จะได้รับเงินทอน

เท่าไร โจทย์ถามอะไร



ฟ้า ผน รุ่ง และหมอกไปรับประทานอาหารกลางวันที่
ร้านอาหารแห่งหนึ่ง ทั้งสี่คนสั่งข้าวราดกะเพราไก่เหมือนกันใน
เมนูเขียนราคาไว้จานละ 35 บาท หากทั้งสี่จ่ายเงินรวมกันด้วย
ธนบัตรฉบับละ 500 บาท จำนวน 1 ใบ จะได้รับเงินทอนเท่าไร



หาค่าอาหารรวมทั้งหมดได้อย่างไร

ค่าอาหารของทั้ง 4 คนรวมกัน (4×35)

ฟ้า ผน รุ่ง และหมอกไปรับประทานอาหารกลางวันที่
ร้านอาหารแห่งหนึ่ง ทั้งสี่คนสั่งข้าวราดกะเพราไก่เหมือนกันใน
เมนูเขียนราคาไว้จานละ 35 บาท หากทั้งสี่จ่ายเงินรวมกันด้วย
ธนบัตรฉบับละ 500 บาท จำนวน 1 ใบ จะได้รับเงินทอนเท่าไร



จะหาจำนวนเงินทอนได้อย่างไร

นำจำนวนเงินที่จ่าย ลบด้วย ค่าอาหาร

ฟ้า ผน รุ่ง และหมอกไปรับประทานอาหารกลางวันที่ร้านอาหารแห่งหนึ่ง ทั้งสี่คนสั่งข้าวราดกะเพราไก่เหมือนกันในเมนูเขียนราคาไว้จานละ 35 บาท หากทั้งสี่จ่ายเงินรวมกันด้วยธนบัตรฉบับละ 500 บาท จำนวน 1 ใบ จะได้รับเงินทอนเท่าไร



ประโยคสัญลักษณ์

$$500 - (4 \times 35) = \square$$



ประโยคสัญลักษณ์ $500 - (4 \times 35) = \square$

วิธีทำ $500 - (4 \times 35) = 500 - 140$

$$\begin{array}{r} \overset{4}{\cancel{5}} \overset{10}{\cancel{0}} 0 \\ - 140 \\ \hline 360 \end{array}$$



ประโยคสัญลักษณ์ $500 - (4 \times 35) = \square$

วิธีทำ $500 - (4 \times 35) = 500 - 140$
 $= 360$

ดังนั้น จะได้รับเงินทอน 360 บาท

ตอบ จะได้รับเงินทอน ๓๖๐ บาท



ได้รับเงินทอน 360 บาท

ค่าอาหารของทั้ง 4 คน ราคาจานละ 35 บาท

คิดเป็น $4 \times 35 = 140$ บาท

นำเงินทอนรวมกับค่าอาหารของทั้ง 4 คน จะได้เท่ากับ
เงินที่จ่ายไป $360 + 140 = 500$ ซึ่งตรงกับโจทย์

แสดงว่า 360 บาท เป็นคำตอบที่ถูกต้อง

เขียนประโยคสัญลักษณ์

และหาคำตอบ



โจทย์กำหนดอะไรให้

ฟ้า ฝน รุ่ง และหมอกไปรับประทานอาหารกลางวัน
ที่ร้านอาหารแห่งหนึ่ง ทั้งสี่คนสั่งข้าวเหมือนกัน หากทั้งสี่คน
จ่ายเงินรวมด้วยธนบัตรฉบับละ 500 บาท จำนวน 1 ใบ
และได้รับเงินทอน 300 บาท แต่ละคนต้องจ่ายค่าอาหาร

คนละเท่าไร

โจทย์ถามอะไร



ฟ้า ฝน รุ่ง และหมอกไปรับประทานอาหารกลางวันที่
ร้านอาหารแห่งหนึ่ง ทั้งสี่คนสั่งข้าวเหมือนกัน หากทั้งสี่คน
จ่ายเงินรวมด้วยธนบัตรฉบับละ 500 บาท จำนวน 1 ใบ และ
ได้รับเงินทอน 300 บาท แต่ละคนต้องจ่ายค่าอาหารคนละเท่าไร



จะหาค่าอาหารรวมได้อย่างไร

นำจำนวนเงินที่จ่าย ลบด้วย เงินทอน $(500 - 300)$

ฟ้า ฝน รุ่ง และหมอกไปรับประทานอาหารกลางวันที่
ร้านอาหารแห่งหนึ่ง ทั้งสี่คนสั่งข้าวเหมือนกัน หากทั้งสี่คน
จ่ายเงินรวมด้วยธนบัตรฉบับละ 500 บาท จำนวน 1 ใบ และ
ได้รับเงินทอน 300 บาท แต่ละคนต้องจ่ายค่าอาหารคนละเท่าไร



หาค่าอาหารแต่ละคนได้อย่างไร

ค่าอาหารรวมหารด้วยจำนวนคน

ฟ้า ฝน รุ่ง และหมอกไปรับประทานอาหารกลางวันที่
ร้านอาหารแห่งหนึ่ง ทั้งสี่คนสั่งข้าวเหมือนกัน หากทั้งสี่คน
จ่ายเงินรวมด้วยธนบัตรฉบับละ 500 บาท จำนวน 1 ใบ และ
ได้รับเงินทอน 300 บาท แต่ละคนต้องจ่ายค่าอาหารคนละเท่าไร

ประโยคสัญลักษณ์

$$(500 - 300) \div 4 = \square$$



ประโยคสัญลักษณ์ $(500 - 300) \div 4 = \square$

วิธีทำ $(500 - 300) \div 4 = 200 \div 4$

$$\begin{array}{r} 4 \overline{) 200} \\ \underline{050} \end{array}$$



ประโยคสัญลักษณ์ $(500 - 300) \div 4 = \square$

วิธีทำ $(500 - 300) \div 4 = 200 \div 4$
 $= 50$

ดังนั้น แต่ละคนต้องจ่ายค่าอาหารคนละ 50 บาท

ตอบ แต่ละคนต้องจ่ายค่าอาหารคนละ ๕๐ บาท



ประโยคสัญลักษณ์ $(500 - 300) \div 4 = \square$



ผลลัพธ์

50



แบบฝึกหัดที่ 1.51

(ข้อ 2, 4)



ใบงาน เรื่อง โจทย์ปัญหาการบวก ลบ คูณ หารระคน

สามารถดาวน์โหลดใบงานได้ที่ www.dltv.ac.th

เขียนประโยคสัญลักษณ์และหาคำตอบ

2. แม่ต้องการซื้อตู้เย็นและพัดลม เมื่อสำรวจราคาเครื่องใช้ไฟฟ้าทั้งสองร้านค้าแห่งหนึ่ง พบว่า ตู้เย็นราคา 5,765 บาท พัดลมราคา 1,200 บาท แม่เตรียมเงินไว้ 6,500 บาท ยังขาดเงินอีกเท่าไร จึงจะซื้อเครื่องไฟฟ้าทั้ง 2 ชนิด ได้พอดี

.....

.....

.....

.....

.....



ใบงาน เรื่อง โจทย์ปัญหาการบวก ลบ คูณ หารระคน

สามารถดาวน์โหลดใบงานได้ที่ www.dltv.ac.th

เขียนประโยคสัญลักษณ์และหาคำตอบ

4. เดิมวิชิตมีเงิน 15,600 บาท ขายเสื้อผ้าได้อีก 35 ตัว ราคาตัวละ 175 บาท วิชิตมีเงินทั้งหมดเท่าไร

.....

.....

.....

.....

.....

.....



โจทย์กำหนดอะไรให้

2. แม่ต้องการซื้อตู้เย็นและพัดลม เมื่อสำรวจราคา

เครื่องใช้ไฟฟ้าทั้ง 2 พบว่าตู้เย็นราคา 5,765 บาท

พัดลมราคา 1,200 บาท แม่เตรียมเงินไว้ 6,500 บาท

ยังขาดเงินอีกเท่าไร? จึงจะซื้อเครื่องใช้ไฟฟ้า

ทั้ง 2 ชนิดได้พอดี โจทย์ถามอะไร



2. แม่ต้องการซื้อตู้เย็นและพัดลม เมื่อสำรวจราคา เครื่องใช้ไฟฟ้าทั้ง 2 พบว่าตู้เย็นราคา 5,765 บาท พัดลม ราคา 1,200 บาท แม่เตรียมเงินไว้ 6,500 บาท ยังขาดเงิน อีกเท่าไรจึงจะซื้อเครื่องใช้ไฟฟ้าทั้ง 2 ชนิดได้พอดี



ประโยคสัญลักษณ์

$$(5,765 + 1,200) - 6,500 = \square$$

ประโยคสัญลักษณ์ $(5,765 + 1,200) - 6,500 = \square$

วิธีทำ $(5,765 + 1,200) - 6,500$



ประโยคสัญลักษณ์ $(5,765 + 1,200) - 6,500 = \square$

วิธีทำ $(5,765 + 1,200) - 6,500 = 6,965 - 6,500$



ประโยคสัญลักษณ์ $(5,765 + 1,200) - 6,500 = \square$

วิธีทำ $(5,765 + 1,200) - 6,500 = 6,965 - 6,500$
 $= 465$

ดังนั้น แม่ยังขาดเงินอีก 465 บาท

ตอบ แม่ยังขาดเงินอีก ๔๖๕ บาท



โจทย์กำหนดอะไรให้

4. เดิมวิชิตมีเงิน 15,600 บาท ขายเสื้อผ้าได้

อีก 35 ตัว ราคาตัวละ 175 บาท วิชิตมีเงิน

ทั้งหมดเท่าไร

โจทย์ถามอะไร

ประโยคสัญลักษณ์

$$15,600 + (35 \times 175) = \square$$





สรุปบทเรียน

การแก้โจทย์ปัญหาทำได้โดย

1. อ่านทำความเข้าใจปัญหา
2. วางแผนแก้ปัญหา
3. หาคำตอบ
4. ตรวจสอบความถูกต้องของคำตอบ



แบบฝึกหัดที่ 1.51

(ข้อ 6)



ใบงาน เรื่อง โจทย์ปัญหาการบวก ลบ คูณ หารระคน

สามารถดาวน์โหลดใบงานได้ที่ www.dltv.ac.th



คำชี้แจงบทบาทครูปลายทาง

1. แจกแบบฝึกหัด 1.51 ให้นักเรียน
2. ครูอธิบายคำชี้แจงแต่ละข้อ
3. ครูตรวจสอบความถูกต้องและให้ความช่วยเหลือตามความเหมาะสม



คำชี้แจงกิจกรรมนักเรียน

ให้นักเรียนทำแบบฝึกหัด 1.51



เขียนประโยคสัญลักษณ์และหาคำตอบ

6. น้ามีเงิน 14,000 บาท ซื้อเครื่องซักผ้าราคา 8,500 บาท นำเงินที่เหลือไปแบ่งให้หลาน 5 คน คนละเท่า ๆ กัน หลานจะได้เงินคนละกี่บาท

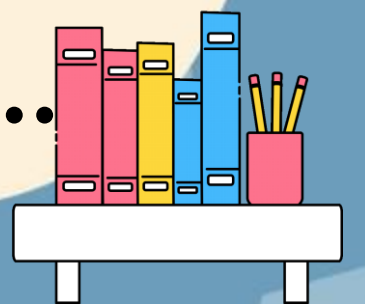
.....

.....

.....

.....

.....





บทเรียนครั้งต่อไป

เรื่อง โจทย์ปัญหาการบวก ลบ คูณ หารระคน (2)

สิ่งที่ต้องเตรียม

1. แบบฝึกหัด 1.52
2. เครื่องคิดเลข

(สามารถดาวน์โหลดได้ที่ www.dltv.ac.th)

