

รายวิชาคณิตศาสตร์

รหัสวิชา ค12101 ชั้นประถมศึกษาปีที่ 2

เรื่อง รูปเรขาคณิตในชีวิตจริง

ครูผู้สอน ครูพีระพงษ์ เย็นทรวง



รูปเรขาคณิตในชีวิตจริง





จุดประสงค์การเรียนรู้

1. ประดิษฐ์ภาพจากรูปหลายเหลี่ยม วงกลม และวงรี โดยเชื่อมโยงกับธรรมชาติ
2. ให้เหตุผลได้
3. สื่อสารและสื่อความหมายทางคณิตศาสตร์



วงกลม

รูปสี่เหลี่ยม

รูปสามเหลี่ยม



รูปสี่เหลี่ยม



ทรงกระบอก



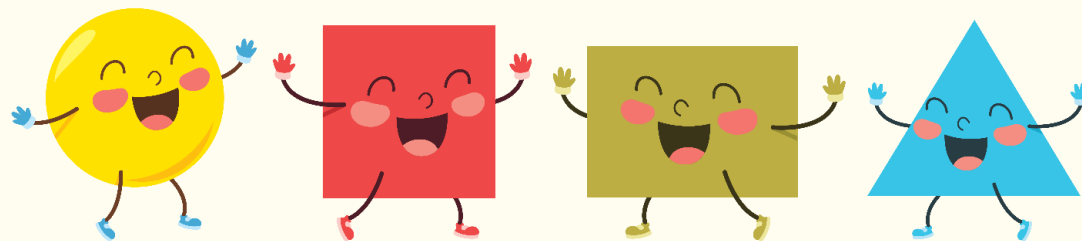
รูปแปดเหลี่ยม

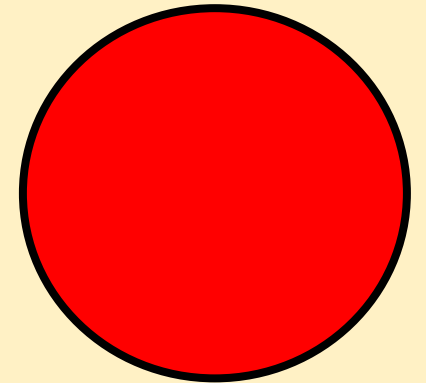
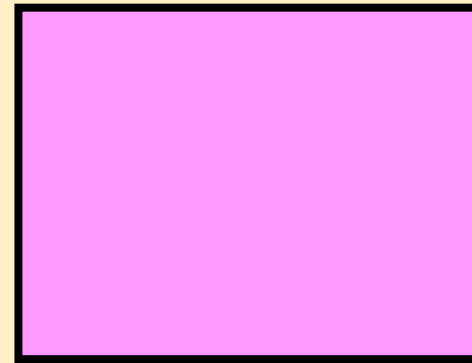
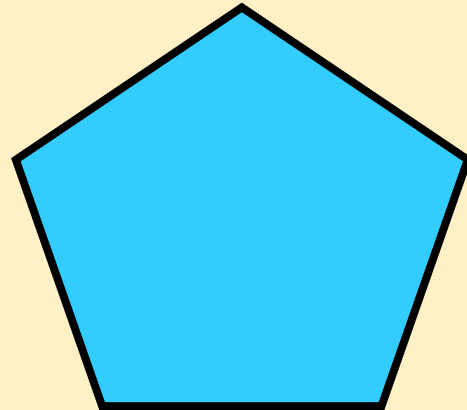
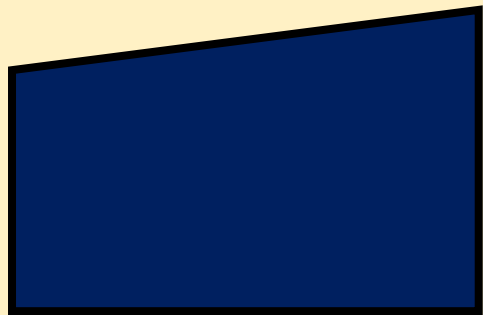
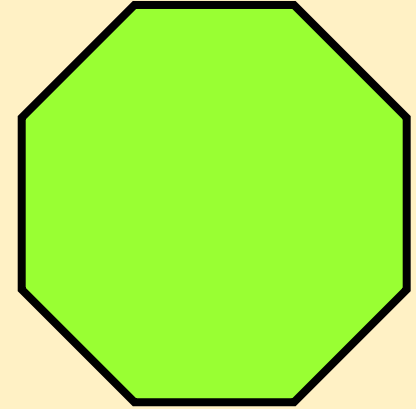
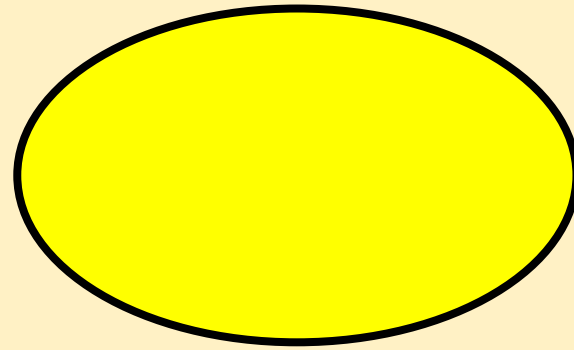
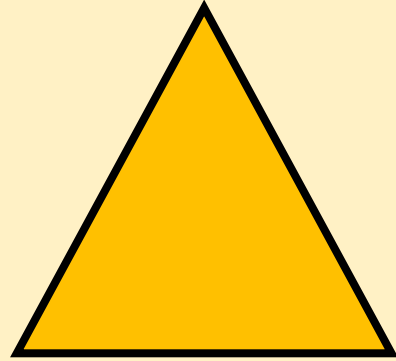
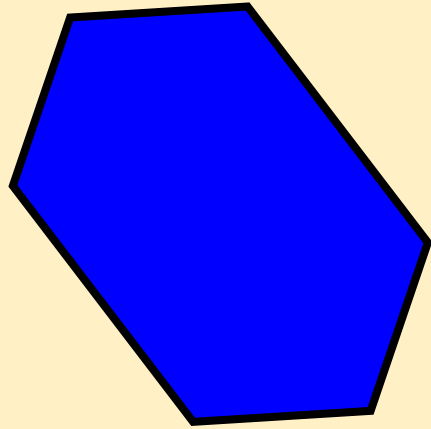




ทบทวน

ลักษณะของรูปหลายเหลี่ยม วงกลม และวงรี

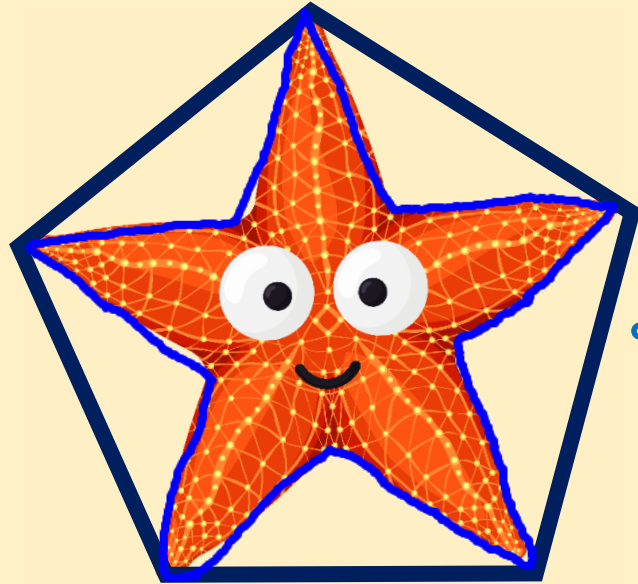




บอกชนิดของรูปเรขาคณิตสองมิติ

ให้นักเรียนลากเส้นตามขอบนอก
หรือลากเส้นเชื่อมจุดปลายของสิ่งต่าง ๆ
เหล่านั้น จะมีลักษณะคล้ายรูปเรขาคณิต
สองมิติชนิดใด





ปลาดาวทะเล

มีลักษณะคล้ายรูปเรขาคณิตสองมิติชนิดใด



คล้ายรูปห้าเหลี่ยม

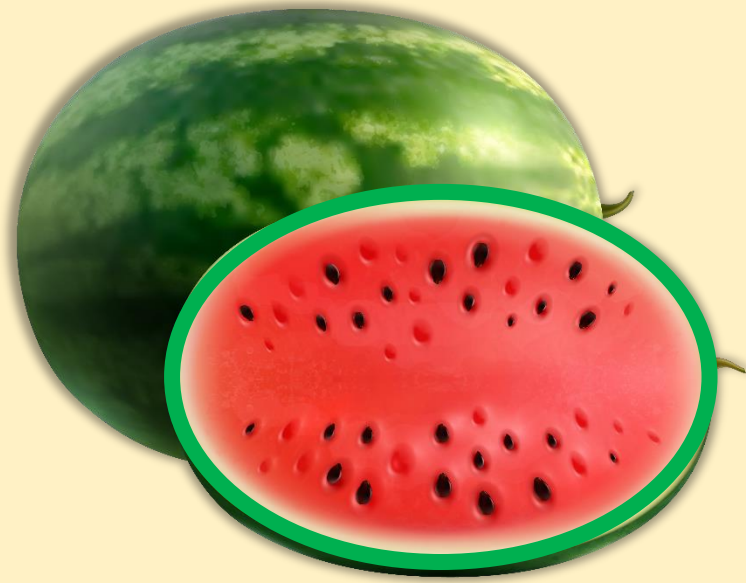


รังผึ้ง

มีลักษณะคล้ายรูปเรขาคณิตสองมิติชนิดใด



คล้ายรูปหกเหลี่ยม

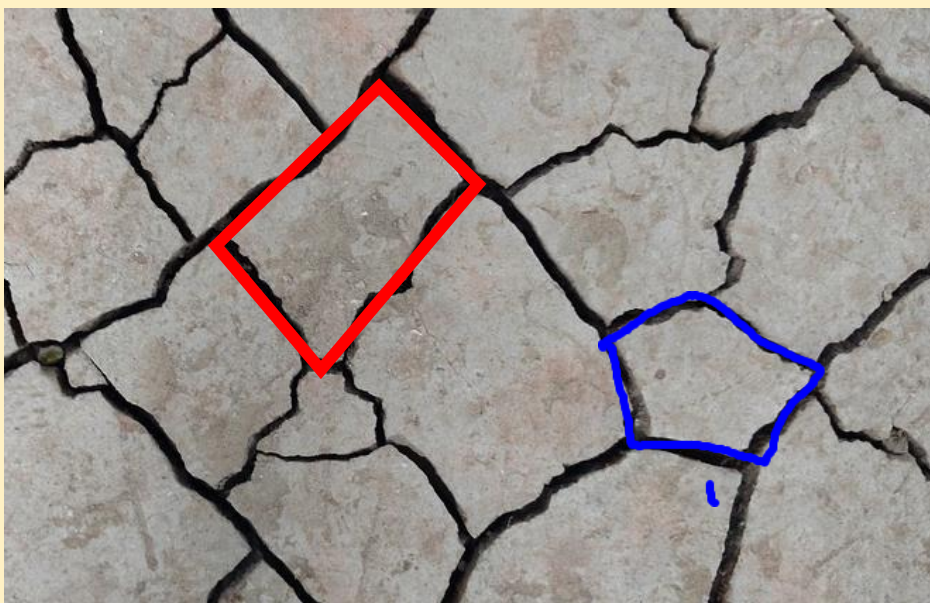


แตงโม

มีลักษณะคล้ายรูปเรขาคณิตสองมิติชนิดใด



คล้ายวงรี



รอยแตกดินโคลน

มีลักษณะคล้ายรูปเรขาคณิตสองมิติชนิดใด



คล้ายรูปสี่เหลี่ยม

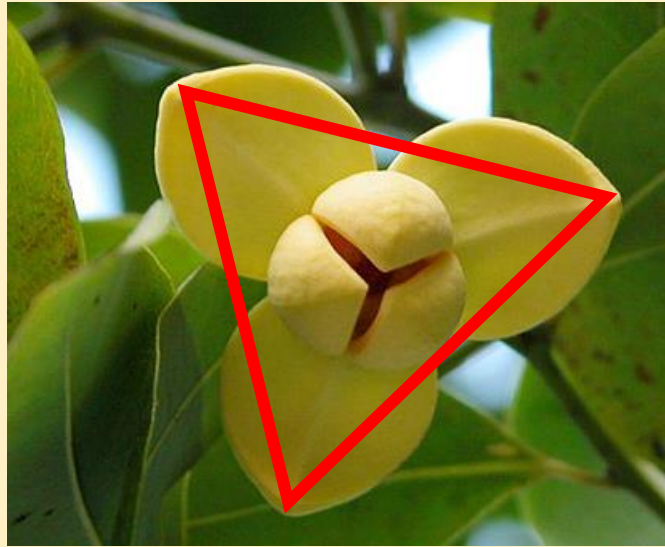


ต้นสน

มีลักษณะคล้ายรูปเรขาคณิตสองมิติชนิดใด



คล้ายรูปสามเหลี่ยม



ดอกลำดวน

มีลักษณะคล้ายรูปเรขาคณิตสองมิติชนิดใด



คล้ายรูปสามเหลี่ยม



ต้นเสมา

มีลักษณะคล้ายรูปเรขาคณิตสองมิติชนิดใด



คล้ายวงรี

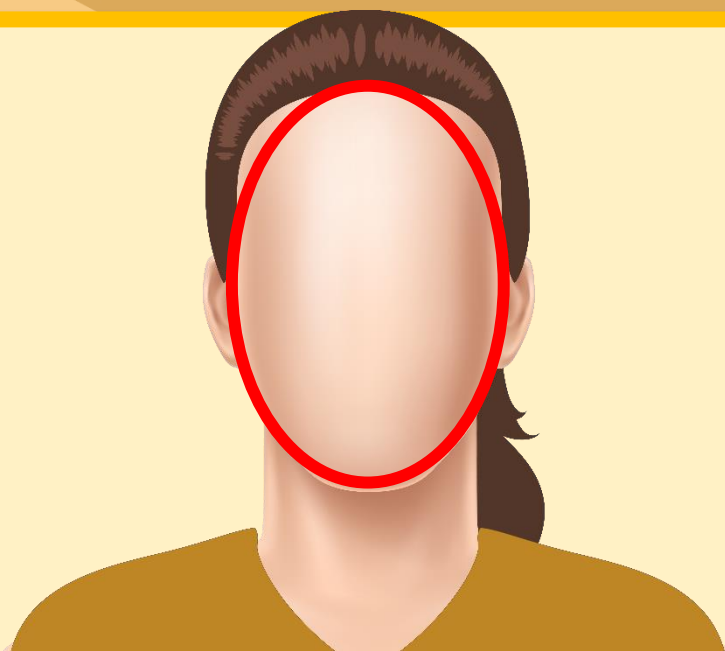


ดอกทานตะวัน

มีลักษณะคล้ายรูปเรขาคณิตสองมิติชนิดใด



คล้ายวงกลม



ภาพถ่ายใบหน้าคน

มีลักษณะคล้ายรูปเรขาคณิตสองมิติชนิดใด



คล้ายวงรี

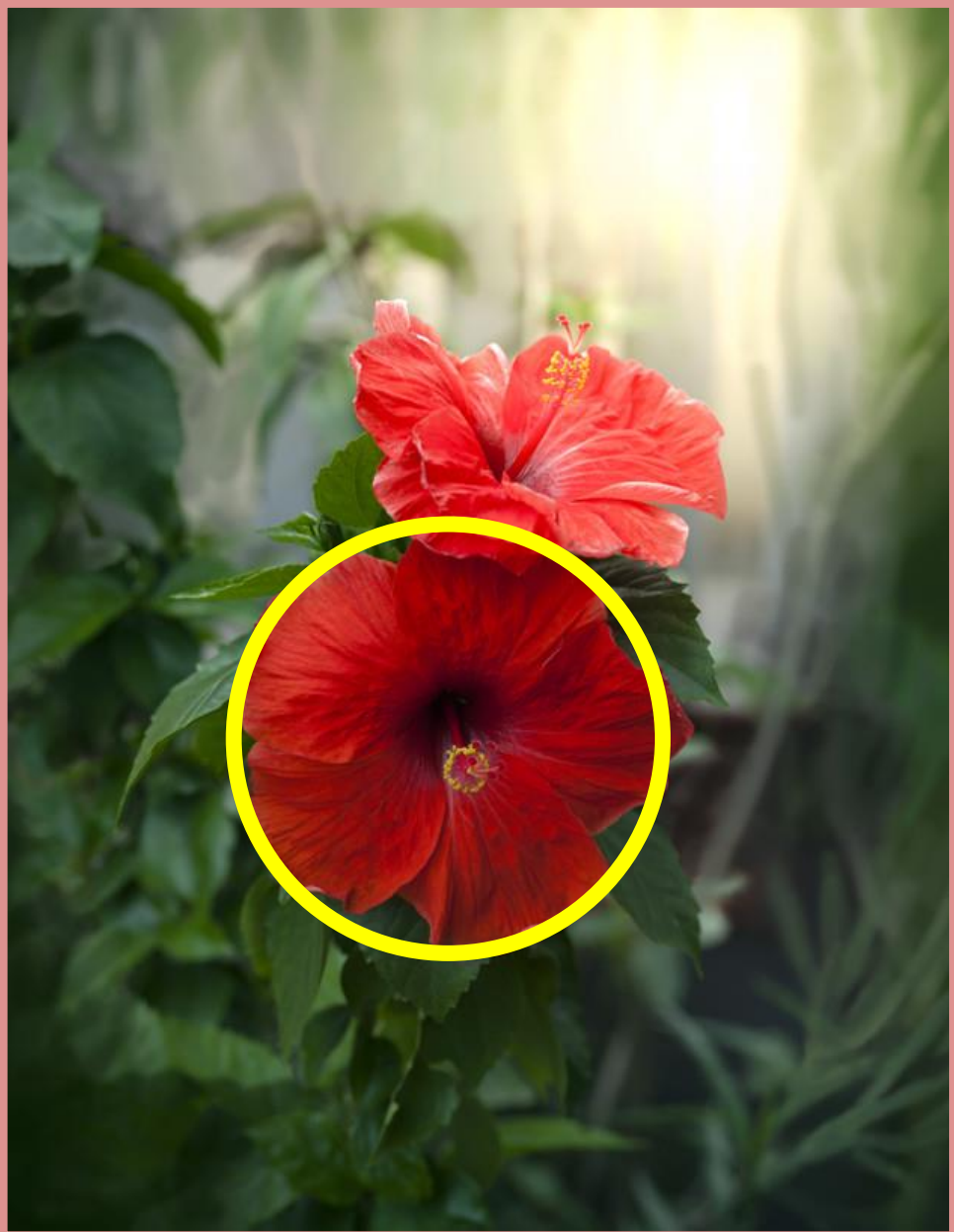
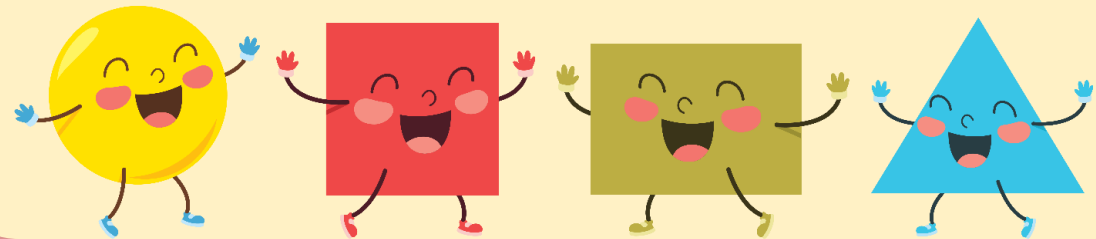
สังเกตธรรมชาติ ที่อยู่รอบตัวเรา



ดอกชบา



คล้ายวงกลม

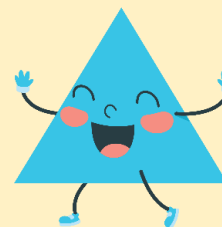
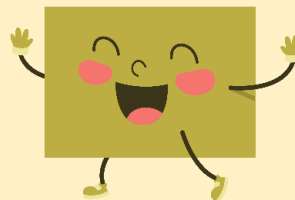
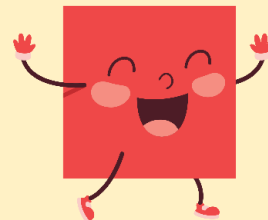


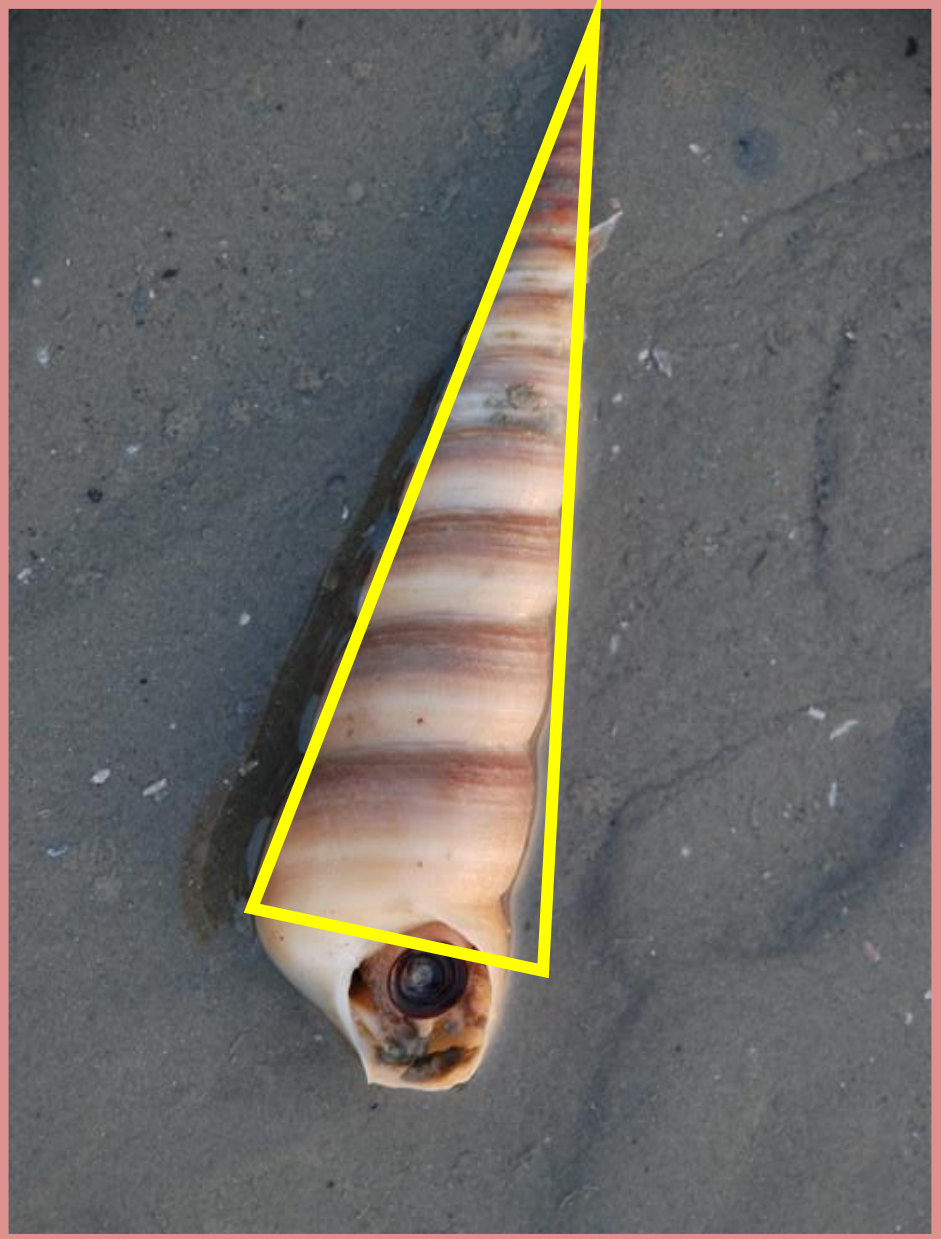


ใบมะขาม



คล้ายวงรี

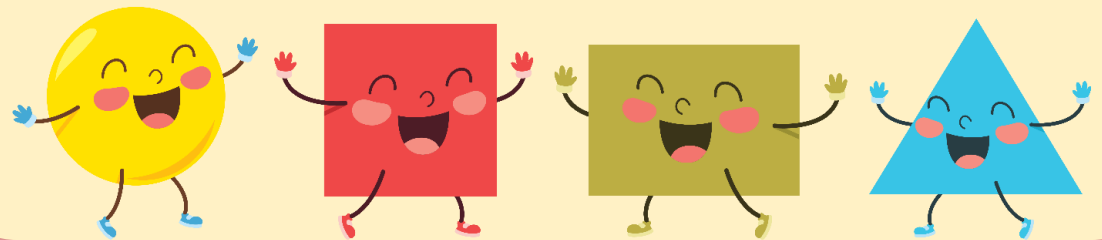




หอยเจดีย์



คล้ายรูปสามเหลี่ยม

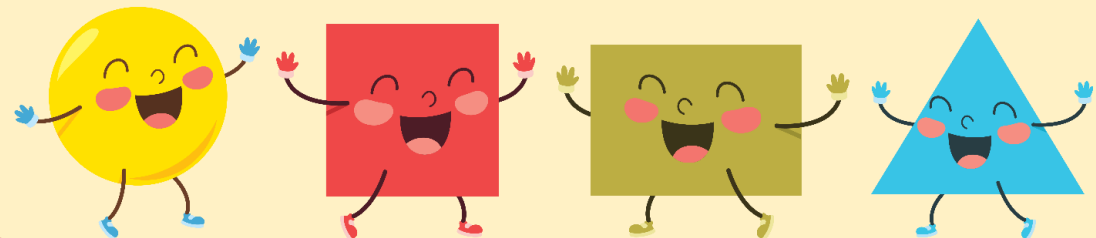




หอยทับทิม หอยதாக



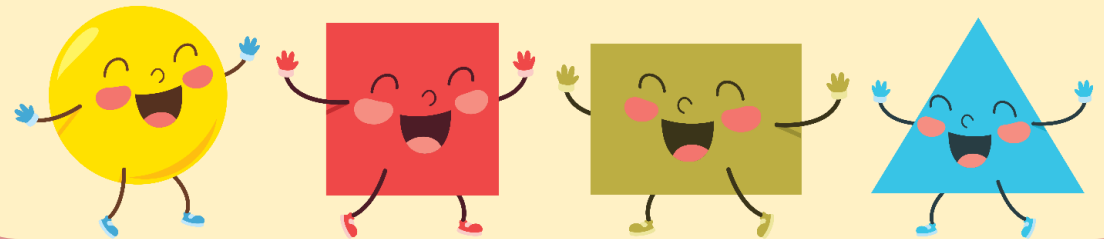
คล้ายวงกลม



ดอกแพงพวย



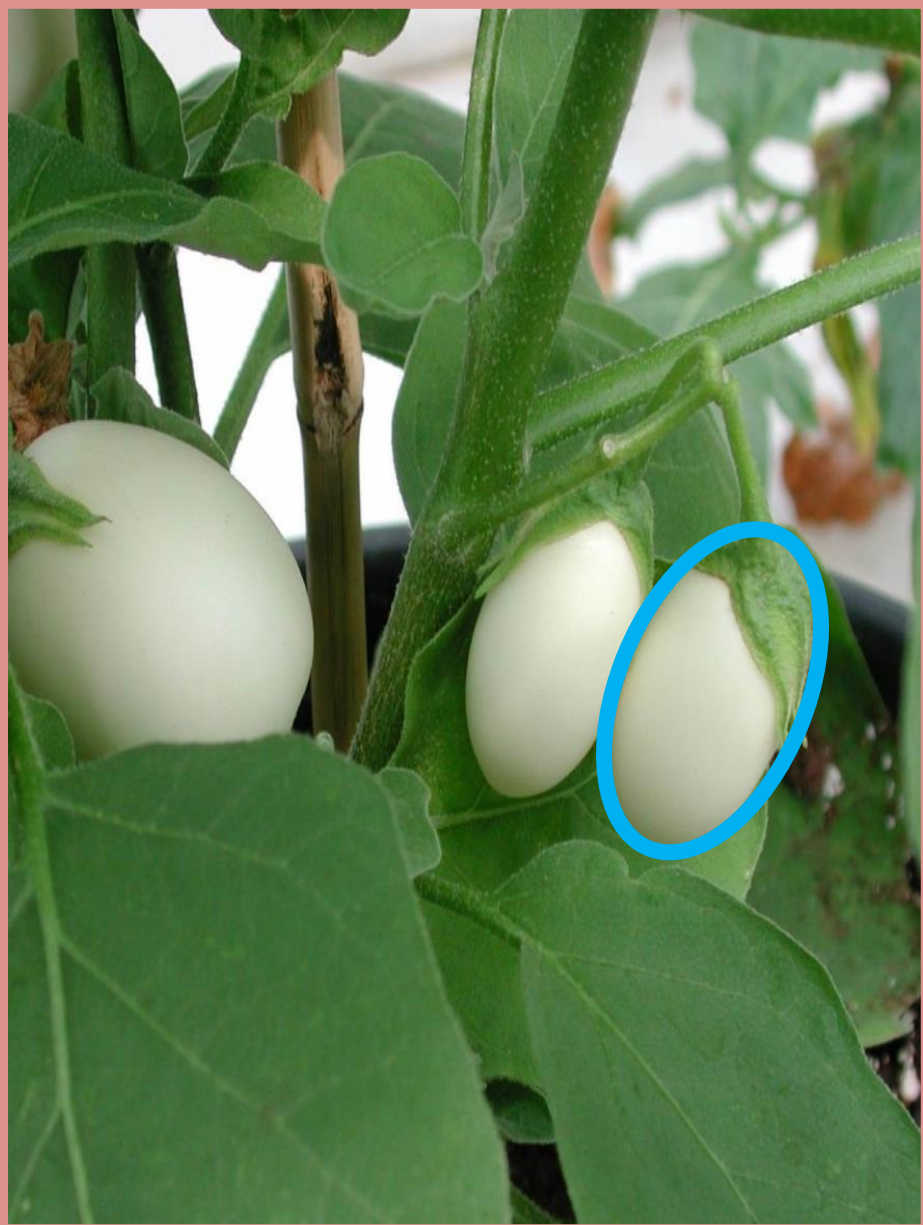
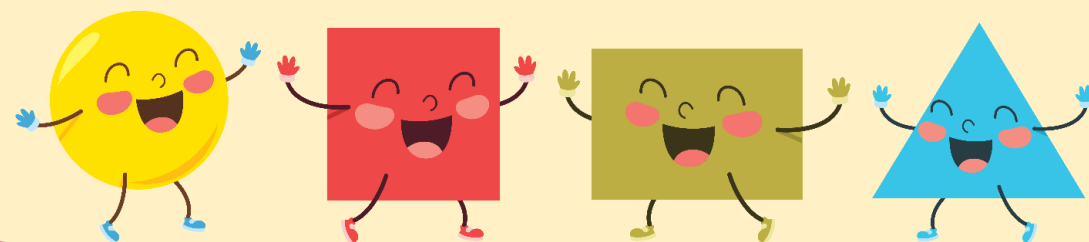
คล้ายรูปห้าเหลี่ยม



มะเขือไข่



คล้ายวงรี

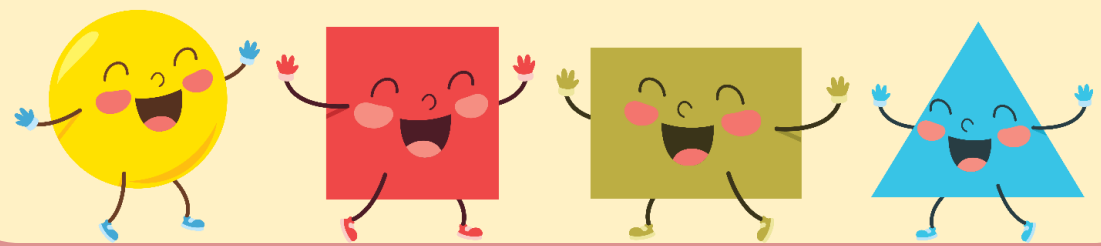




ดอกบานชื่น



คล้ายวงกลม



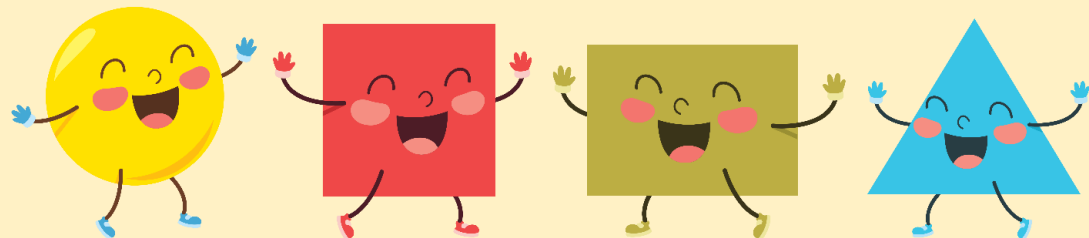
สรุป





สรุป

สิ่งต่าง ๆ ในธรรมชาติและสิ่งที่อยู่รอบตัว
เมื่อมองจากขอบนอกหรือลากเส้นเชื่อมจุด
ปลายของสิ่งต่าง ๆ เหล่านั้น อาจมีลักษณะ
คล้ายรูปหลายเหลี่ยม วงกลม หรือวงรี



แบบฝึกหัด 3.6

สามารถดาวน์โหลดได้ที่ www.dltv.ac.th





กิจกรรมของปลายทางในวันนี้

คำชี้แจงกิจกรรมนักเรียน

1. อ่านคำสั่งของแบบฝึกหัด 3.6
2. ทำแบบฝึกหัด 3.6
3. ตรวจสอบคำตอบ

คำชี้แจงกิจกรรมครู

1. แจกแบบฝึกหัด 3.6
2. อธิบายคำสั่งของแบบฝึกหัด 3.6
3. ตรวจสอบความเข้าใจของผู้เรียน



แบบฝึกหัด 3.6

ประดิษฐ์ภาพในธรรมชาติโดยใช้รูปเรขาคณิตสองมิติ





บทเรียนครั้งต่อไป

เรื่อง การเขียนรูปเรขาคณิตสองมิติ
โดยใช้แบบของรูป (1)

สิ่งที่ต้องเตรียม

แบบฝึกหัด 3.7

สามารถดาวน์โหลดได้ที่ www.dltv.ac.th

