



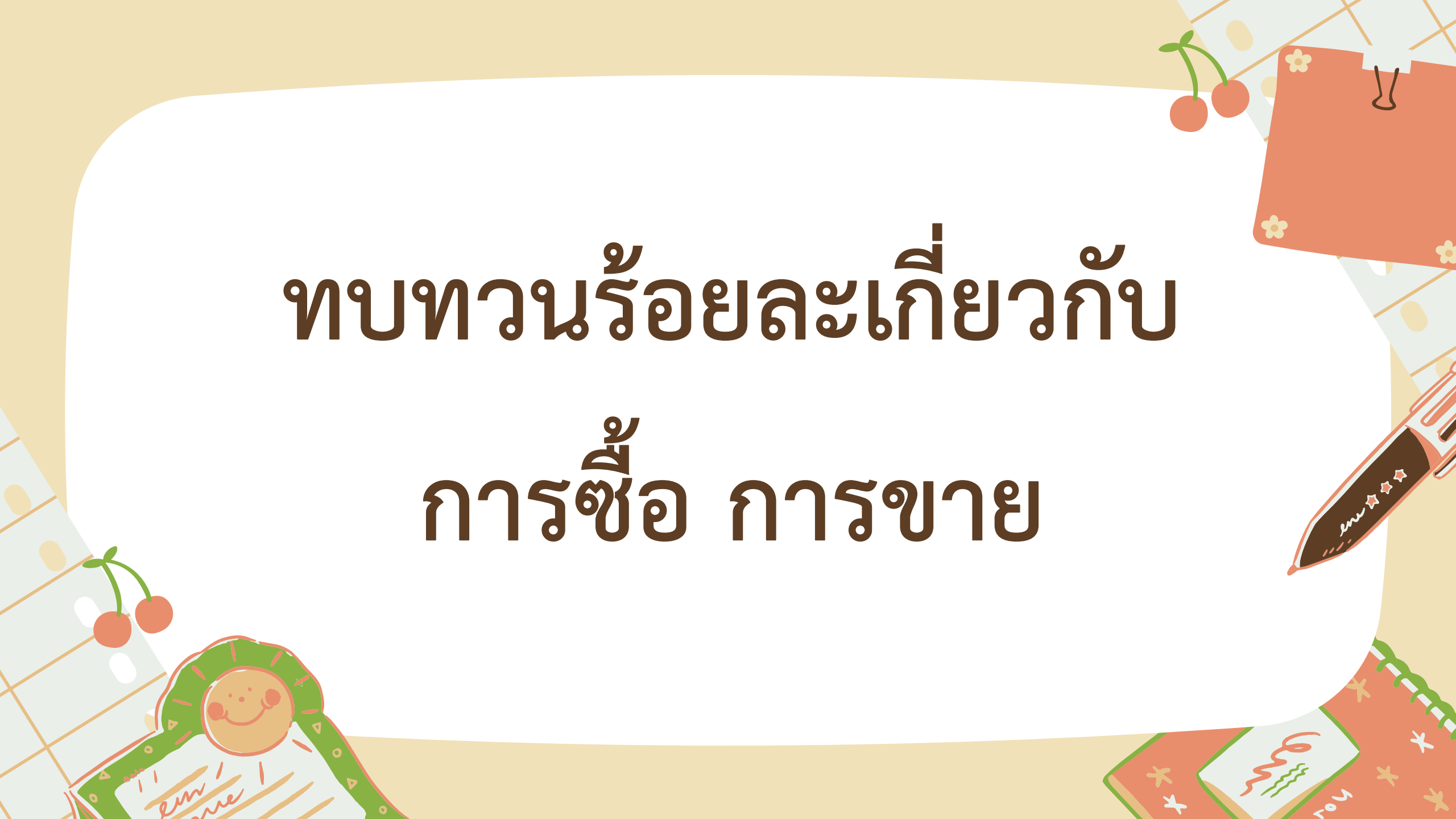
# รายวิชาคณิตศาสตร์

รหัสวิชา ค16101 ชั้นประถมศึกษาปีที่ 6

เรื่อง ทบทวนร้อยละเกี่ยวกับการซื้อ การขาย

ครูผู้สอน ครูทรงพล ลิ่มทรงธรรม

# บทบาทนร่อยละเอียดเกี่ยวกับ การซื้อ การขาย





## จุดประสงค์การเรียนรู้

แสดงวิธีหาคำตอบของโจทย์ร้อยละของจำนวนนับที่เกี่ยวข้องกับ  
การซื้อ การขาย เมื่อกำหนดทุนและร้อยละของกำไร  
หรือขาดทุน หรือกำหนดทุนและกำไรหรือขาดทุน  
พร้อมตรวจสอบคำตอบ

**ทุน** คือ ราคาสินค้าที่ซื้อมา อาจเรียกว่า ราคาซื้อ  
หรืออาจหมายถึง ค่าใช้จ่ายที่เกิดขึ้น  
จากการผลิตสินค้าและบริการ

**ราคาขาย** คือ ราคาสินค้าที่ขายไป



ขายลำโพงได้ในราคา

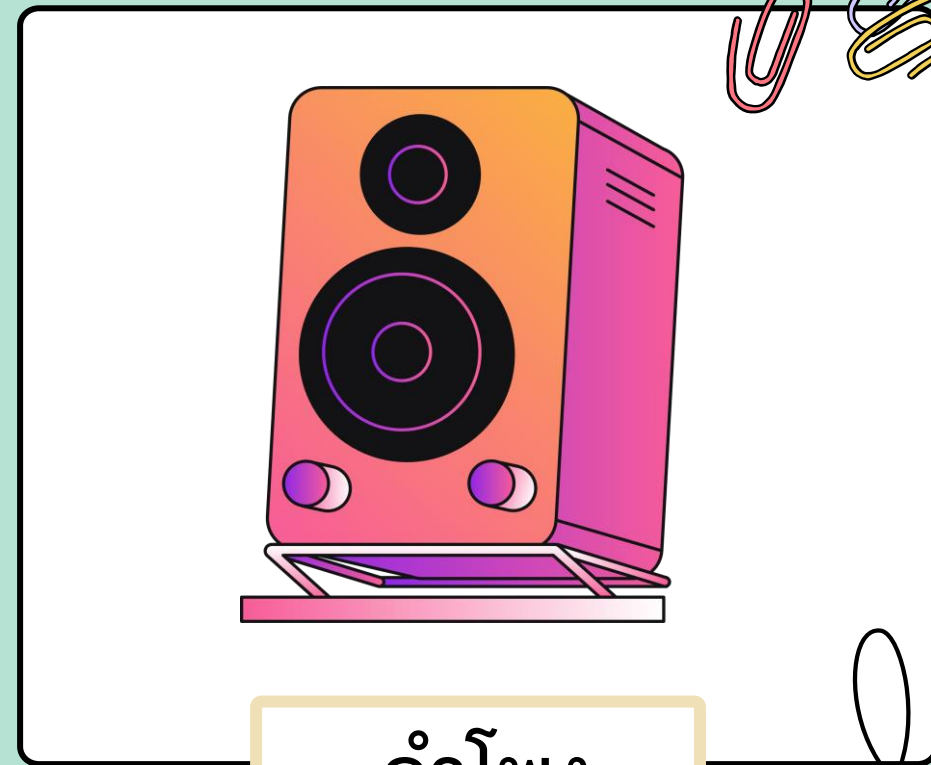
มากกว่าทุน

หรือ

น้อยกว่าทุน

ขายได้ในราคา **มากกว่า** ทุน  
 $4,800 - 4,000 = 800$  บาท

แสดงว่า ขายลำโพงได้ **กำไร** 800 บาท



ทุน 4,000 บาท

ขายไป 4,800 บาท

ขายนาฬิกาได้ในราคา

มากกว่าทุน

หรือ

น้อยกว่าทุน

ขายได้ในราคา **น้อยกว่าทุน**

$$1,200 - 960 = 240 \text{ บาท}$$

แสดงว่า ขายนาฬิกา **ขาดทุน** 240 บาท



นาฬิกา

ทุน 1,200 บาท

ขายไป 960 บาท

ถ้าราคาขายมากกว่าทุน การขายจะได้ **กำไร**  
ซึ่ง **กำไร** หาได้จาก ราคาขาย - ทุน

ถ้าราคาขายน้อยกว่าทุน การขายจะ **ขาดทุน**  
ซึ่ง **ขาดทุน** หาได้จาก ทุน - ราคาขาย

ถ้าราคาขายเท่ากับทุน เรียกว่า **เท่าทุน**



ขายกระเป๋าได้กำไร 25% หมายความว่าอย่างไร

ถ้าทุนของกระเป๋า 100 บาท จะขายได้กำไร 25 บาท

ขายกระเป๋า ราคา  $100 + 25 = 125$  บาท

ขายโทรศัพท์ขาดทุน 25% หมายความว่าอย่างไร

ถ้าทุนของโทรศัพท์ 100 บาท จะขายขาดทุน 25 บาท

ขายโทรศัพท์ ราคา  $100 - 25 = 75$  บาท

ลดราคา 35% ของราคาที่ติดไว้ หมายความว่าอย่างไร

ถ้าติดราคาสินค้า 100 บาท จะลดราคา 35 บาท

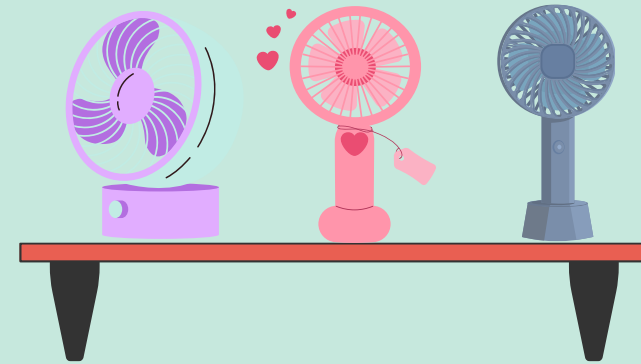
ขายไป  $100 - 35 = 65$  บาท



ร้านค้าซื้อพัดลมมาตัวละ 350 บาท

ต้องการขายให้ได้กำไร 30%

ร้านค้าจะต้องขายในราคากี่บาท



ขายให้ได้กำไร 30% หมายความว่าอย่างไร

ถ้าทุน 100 บาท จะขายได้กำไร 30 บาท แสดงว่า ขายราคา  $100 + 30 = 130$  บาท

ร้านค้าซื้อพัดลมมาตัวละ 350 บาท ต้องการขายให้ได้กำไร 30%  
ร้านค้าจะต้องขายในราคาเท่าไหร่

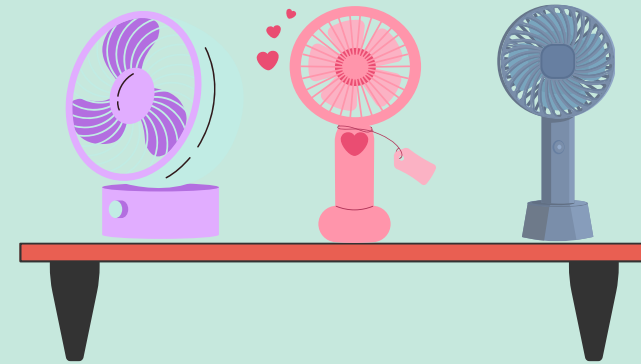
กำไร 30% ของทุน เขียนในรูปเศษส่วนได้อย่างไร

$$\frac{30}{100} \text{ ของทุน}$$

ทุน 350 บาท ต้องการขายให้ได้กำไร 30% ร้านค้าได้กำไรกี่บาท

$$\frac{30}{100} \times 350 = 105 \text{ บาท}$$

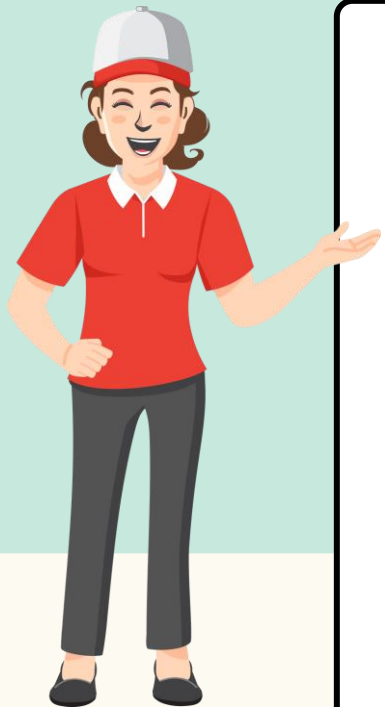
ดังนั้น ร้านค้าต้องขายพัดลมราคา  $350 + 105 = 455$  บาท



ร้านค้าซื้อพัดลมมาตัวละ 350 บาท ต้องการขายให้ได้กำไร 30%  
ร้านค้าจะต้องขายในราคาเท่าไหร่

ขายให้ได้กำไร 30% หมายความว่าอย่างไร

ถ้าทุน 100 บาท จะขายได้กำไร 30 บาท แสดงว่า ขายราคา 100 + 30 = 130 บาท



วิธีทำ ถ้าทุน 100 บาท จะขายราคา 130 บาท  
ถ้าทุน 1 บาท จะขายราคา  $\frac{130}{100}$  บาท  
ทุน 350 บาท ขายราคา  $350 \times \frac{130}{100} = 455$  บาท  
ดังนั้น ร้านค้าต้องขายพัดลมราคา 455 บาท  
ตอบ ๔๕๕ บาท

## ตรวจสอบคำตอบ

ต้องการว่า ถ้าทุนของพัสดมเป็น 350 บาท ขายไป 455 บาท

**ได้กำไรคิดเป็นกี่เปอร์เซ็นต์**

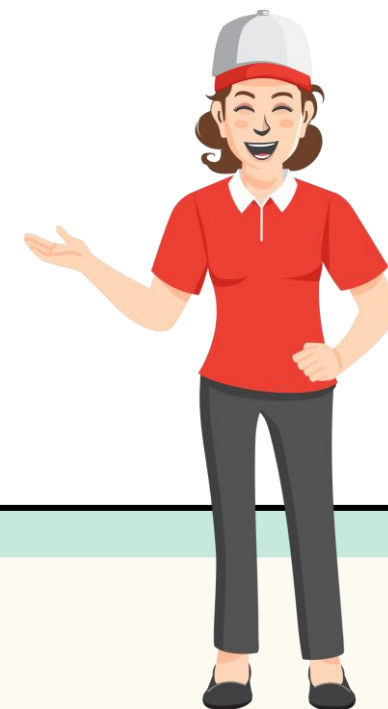
ซึ่งหาได้จาก ขายได้กำไร  $455 - 350 = 105$  บาท

กำไรที่ได้คิดเป็น  $\frac{105}{350}$  ของทุน

ถ้าทุน 100 บาท จะได้กำไร  $\frac{105}{350} \times 100 = 30$  บาท

จะได้ว่า ได้กำไรคิดเป็น 30% ของทุน **พบว่าสอดคล้องกับโจทย์**

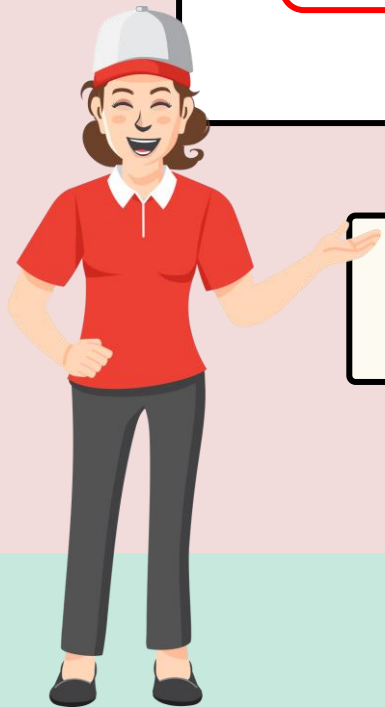
ดังนั้น 455 บาท เป็นคำตอบที่ถูกต้อง



ร้านค้าซื้อนาฬิกามาเรือนละ 400 บาท

ตีตราขายเรือนละ 460 บาท

ถ้าขายได้ร้านค้าจะได้กำไรกี่เปอร์เซ็นต์



ร้านค้าขายนาฬิกาได้กำไร  $460 - 400 = 60$  บาท

ร้านค้าซื้อนาฬิกามาเรือนละ 400 บาท ตีตราขายเรือนละ 460 บาท  
ถ้าขายได้ร้านค้าจะได้กำไรกี่เปอร์เซ็นต์

วิธีทำ ซื้อนาฬิกามา 400 บาท ขายได้กำไร 60 บาท

ถ้าซื้อนาฬิกา 1 บาท จะขายได้กำไร  $\frac{60}{400}$  บาท

ถ้าซื้อนาฬิกา 100 บาท จะขายได้กำไร  $100 \times \frac{60}{400} = 15$  บาท

ดังนั้น ร้านค้าจะได้กำไร 15%

ตอบ ๑๕%



## ตรวจสอบคำตอบ

ต้องการว่า ถ้าทุนของนาฬิกาเป็น 400 บาท ต้องขายเท่าใด จึงจะได้กำไร 15%

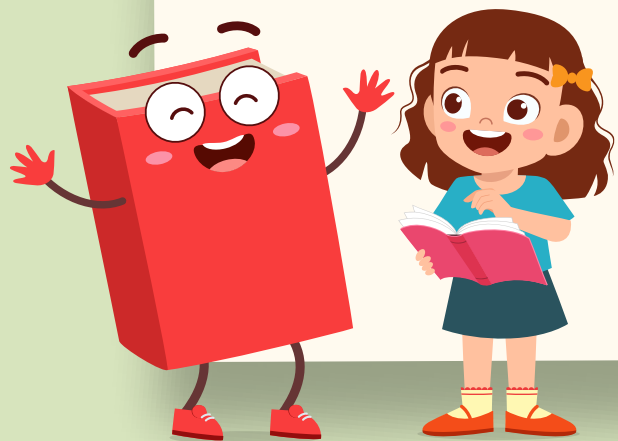
ซึ่งหาได้จาก กำไร 15% ของ 400 บาท คิดเป็น  $\frac{15}{100} \times 400 = 60$  บาท

จะได้ว่า ร้านค้าขายนาฬิการาคา  $400 + 60 = 460$  บาท **พบว่าสอดคล้องกับโจทย์**

ดังนั้น 15% เป็นคำตอบที่ถูกต้อง



# ใบกิจกรรม 4.3







## คำชี้แจงบทบาทครูปลายทาง

1. ครูให้นักเรียนจับคู่ และแจกใบกิจกรรม 4.3
2. ครูเดินดูนักเรียน ให้คำแนะนำ และตรวจสอบความถูกต้อง



## คำชี้แจงกิจกรรมนักเรียน

1. ให้นักเรียนแสดงวิธีหาคำตอบ โดยเลือกทำ 1 ข้อ
2. เมื่อทำเสร็จร่วมกันตรวจสอบความถูกต้อง





### ใบกิจกรรม 4.3

คำชี้แจง แสดงวิธีหาคำตอบ

1. ต้นกล้าซื้อกระเป่าเป้ ราคา 580 บาท ขายต่อให้เพื่อนขาดทุน 30% ต้นกล้าขายกระเป่า  
ราคากี่บาท

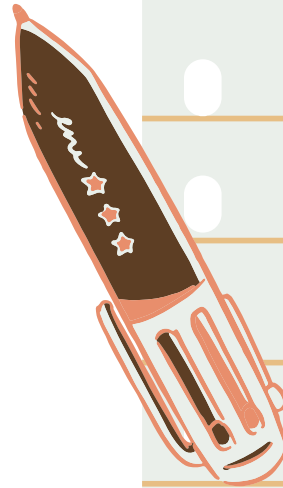
.....  
.....  
.....  
.....  
.....  
.....  
.....  
.....  
.....  
.....

2. น้ำหวานซื้อไข่ไก่ 50 ฟอง ราคาฟองละ 4 บาท นำไปขายทั้งหมดได้เงิน 250 บาท  
น้ำหวานขายไข่ไก่ได้กำไรร้อยละเท่าใด

.....  
.....  
.....  
.....  
.....  
.....  
.....  
.....  
.....  
.....

3. ชุนขายรองเท้าให้เพื่อนราคา 300 บาท จากราคาที่ซื้อมา 400 บาท ขายรองเท้า  
ขาดทุนร้อยละเท่าไร

.....  
.....  
.....  
.....  
.....  
.....  
.....  
.....  
.....  
.....



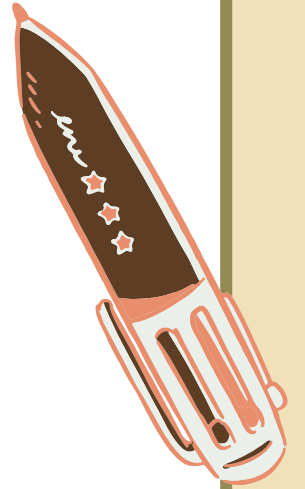
เฉลย

ใบกิจกรรม 4.3





### ใบกิจกรรม 4.3



คำชี้แจง แสดงวิธีหาคำตอบ

1. ต้นกล้าซื้อกระเป๋าเป้ ราคา 580 บาท ขายต่อให้เพื่อนขาดทุน 30%  
ต้นกล้าขายกระเป๋าเป้ราคากี่บาท

วิธีทำ ขายขาดทุน 30% หมายความว่า ถ้าทุน 100 บาท จะขายขาดทุน 30 บาท  
แสดงว่า ขายราคา  $100 - 30 = 70$  บาท

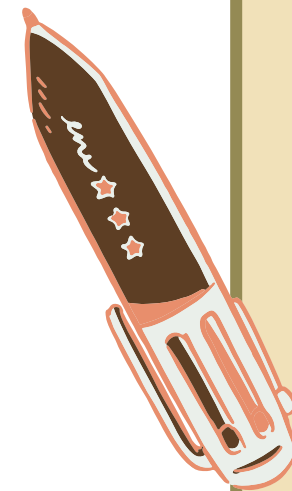
ถ้าทุน 100 บาท จะขายราคา 70 บาท

ถ้าทุน 1 บาท จะขายราคา  $\frac{70}{100}$  บาท

ทุน 580 บาท ขายราคา  $580 \times \frac{70}{100} = 406$  บาท

ดังนั้น ต้นกล้าขายกระป๋องราคา 406 บาท

ตอบ ๔๐๖ บาท



2. นำหวานซื้อไข่ไก่ 50 ฟอง ราคาฟองละ 4 บาท นำไปขายทั้งหมดได้เงิน 250 บาท  
นำหวานขายไข่ไก่ได้กำไรร้อยละเท่าใด

วิธีทำ นำหวานซื้อไข่ไก่ 50 ฟอง ราคาฟองละ 4 บาท เป็นเงิน  $50 \times 4 = 200$  บาท

นำหวานขายไข่ไก่ได้กำไร  $250 - 200 = 50$  บาท

ซื้อไข่ไก่	200	บาท	ขายได้กำไร	50	บาท
------------	-----	-----	------------	----	-----

ถ้าซื้อไข่ไก่	1	บาท	จะขายได้กำไร	$\frac{50}{200}$	บาท
---------------	---	-----	--------------	------------------	-----

ถ้าซื้อไข่ไก่	100	บาท	จะขายได้กำไร	$100 \times \frac{50}{200} = 25$	บาท
---------------	-----	-----	--------------	----------------------------------	-----

ดังนั้น นำหวานขายไข่ไก่ได้กำไรร้อยละ 25

ตอบ ร้อยละ ๒๕



3. ชุนขายรองเท้าให้เพื่อนราคา 300 บาท จากราคาที่ซื้อมา 400 บาท  
ขายรองเท้าขาดทุนร้อยละเท่าไร

วิธีทำ ชุนขายรองเท้าขาดทุน  $400 - 300 = 100$  บาท

ทุน 400 บาท ขายขาดทุน 100 บาท

ถ้าทุน 1 บาท จะขายขาดทุน  $\frac{100}{400}$  บาท

ถ้าทุน 100 บาท จะขายขาดทุน  $100 \times \frac{100}{400} = 25$  บาท

ดังนั้น ชุนขายรองเท้าขาดทุนร้อยละ 25

ตอบ ร้อยละ ๒๕



# สรุปบทเรียน





ขั้นที่ 1 ทำความเข้าใจปัญหา

ขั้นที่ 2 วางแผนแก้ปัญหา

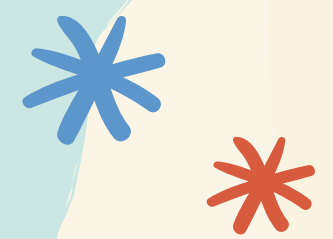
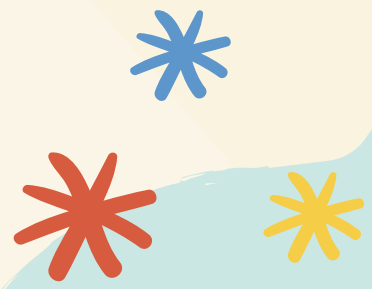


การแก้โจทย์ปัญหา

ขั้นที่ 4 ตรวจสอบ

ขั้นที่ 3 ดำเนินการตามแผน

# แบบฝึกหัด 4.3





แบบฝึกหัด 4.3

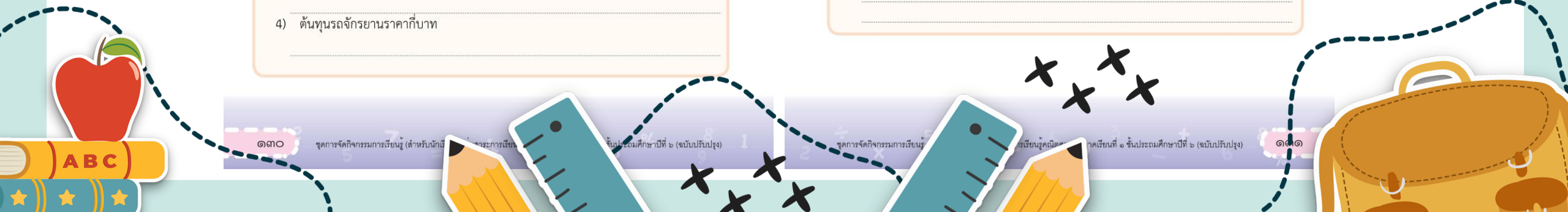
คำชี้แจง ตอบคำถาม

1. ออมสินซื้อรองเท้ามา คู่ละ 400 บาท ต้องการขายให้ได้กำไร 20% ออมสินจะต้องขายรองเท้าราคากี่บาท
  - 1) กำไร 20% หมายความว่าอย่างไร
  - 2) ถ้าขายราคา 120 บาท ได้กำไร 20% ราคาทุนกี่บาท
  - 3) ราคาขายคิดเป็นเศษส่วนเท่าใดของราคาทุน
  - 4) ถ้าทุน 400 บาท จะขายกี่บาท
  - 5) ออมสินจะต้องขายรองเท้าราคากี่บาท
  
2. ถ้าร้านค้าติดราคาขายรถจักรยาน 4,400 บาท จะได้กำไรคั่นละ 10% ต้นทุนรถจักรยานราคากี่บาท
  - 1) กำไร 10% หมายความว่าอย่างไร
  - 2) ถ้าติดราคาขาย 1 บาท ได้กำไร 10% ราคาทุนกี่บาท
  - 3) ถ้าติดราคาขาย 4,400 บาท ได้กำไร 10% ราคาทุนกี่บาท
  - 4) ต้นทุนรถจักรยานราคากี่บาท

3. ต้นน้ำขายกระเป่าราคา 340 บาท ขาดทุน 15% ของราคาที่ตั้งมา ซื้อกระเป่าราคากี่บาท  
วิธีคิด

4. นาวาชายกล้อง่ายรูป ได้เงิน 2,400 บาท ได้กำไรร้อยละ 20 นาวาซื้อกล้องมาราคากี่บาท  
วิธีคิด

5. น้ำใสขายต่างหูให้เพื่อนราคา 180 บาท จากราคาที่ตั้งมา 200 บาท ขายต่างหูขาดทุนร้อยละเท่าไร  
วิธีคิด



## บทเรียนครั้งต่อไป

# เรื่อง การแก้โจทย์ปัญหาร้อยละ เกี่ยวกับการซื้อการขาย

## สิ่งที่ต้องเตรียม

1. แบบฝึกหัด 4.4
2. ใบกิจกรรม 4.4
3. เครื่องคิดเลข

