

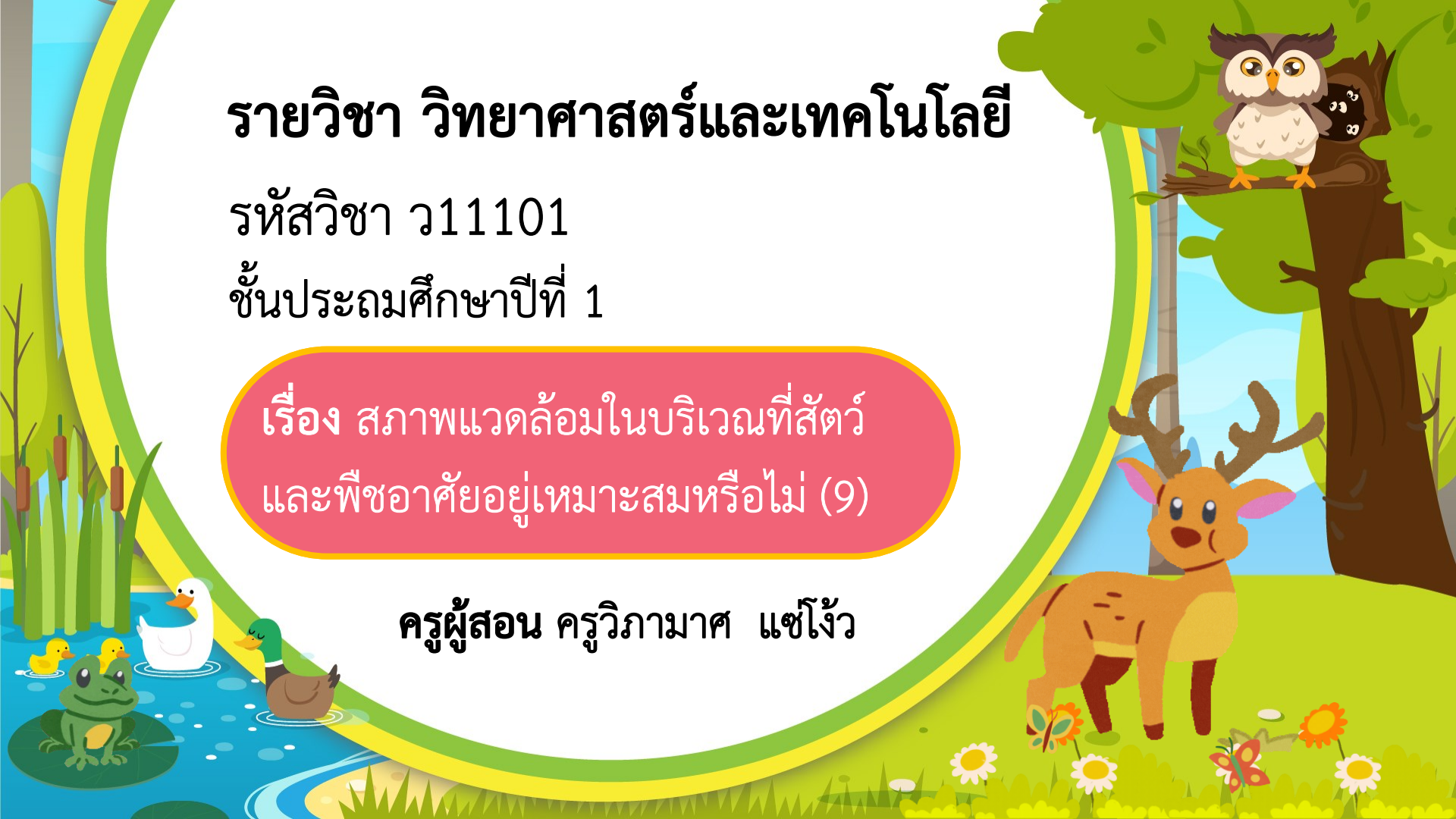
# รายวิชา วิทยาศาสตร์และเทคโนโลยี

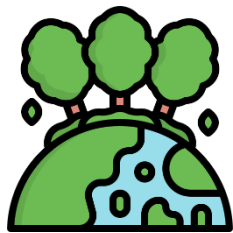
รหัสวิชา ว11101

ชั้นประถมศึกษาปีที่ 1

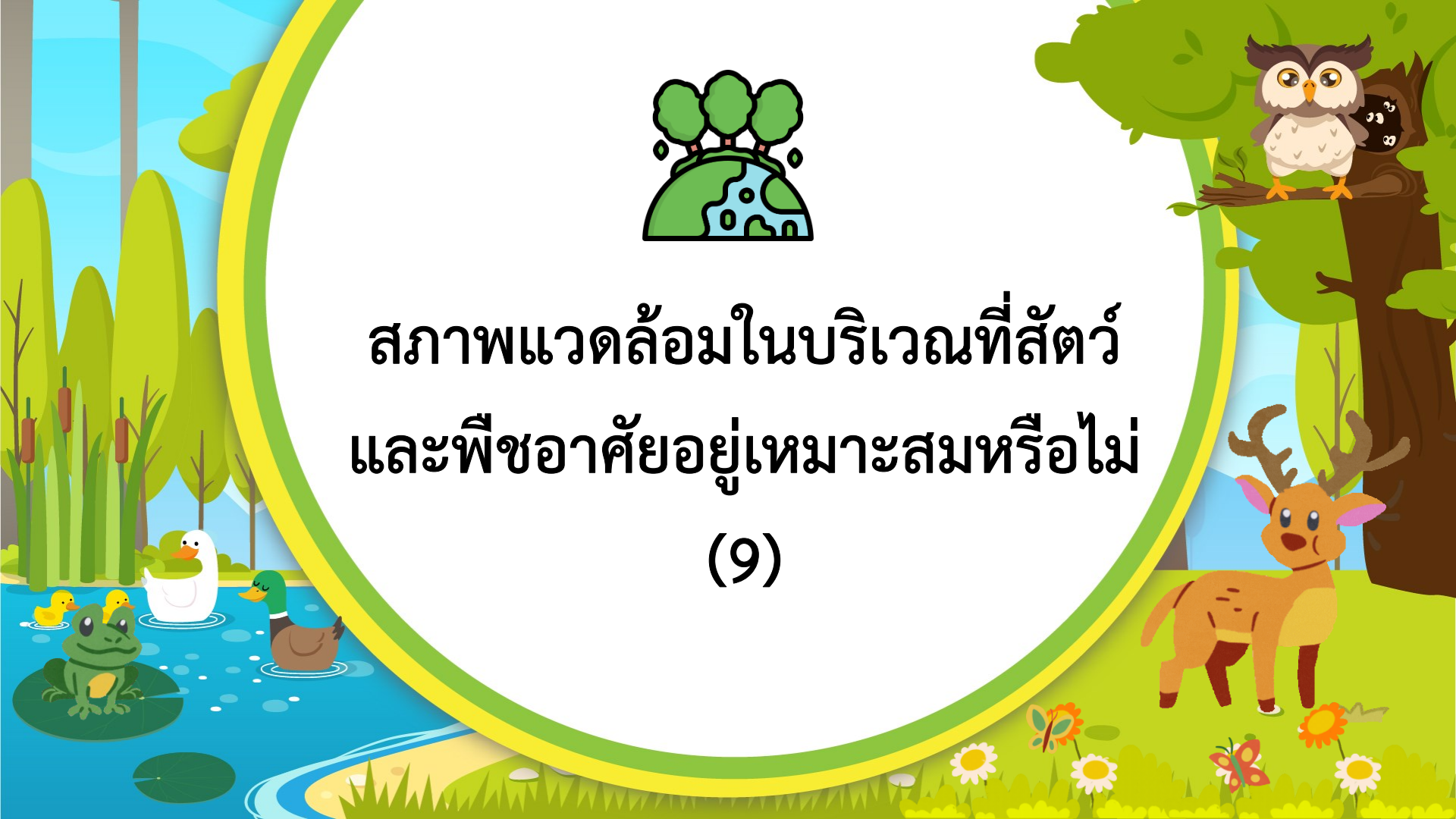
เรื่อง สภาพแวดล้อมในบริเวณที่สัตว์  
และพืชอาศัยอยู่เหมาะสมหรือไม่ (9)

ครูผู้สอน ครูวิภามาศ แซ่โจ้ว





สภาพแวดล้อมในบริเวณที่สัตว์  
และพืชอาศัยอยู่เหมาะสมหรือไม่  
(9)





## คำถามชวนคิด

สภาพแวดล้อมที่เหมาะสม  
กับการดำรงชีวิต  
ของสัตว์และพืชมีอะไรบ้าง





## จุดประสงค์การเรียนรู้

บอกสภาพแวดล้อมที่เหมาะสมกับการดำรงชีวิต  
ของสัตว์และพืช



แบบฝึกหัด เรื่อง สภาพแวดล้อมที่เหมาะสมกับการดำรงชีวิต  
ของสัตว์และพืช

ตอบคำถามต่อไปนี้ให้ถูกต้อง

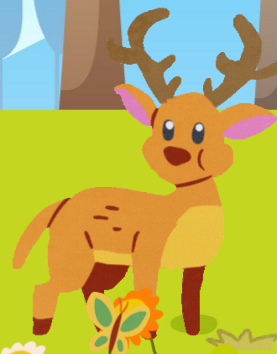
1. บริเวณชายป่าและแหล่งน้ำในรูปมีสภาพแวดล้อมที่เหมาะสมกับการดำรงชีวิต  
ของสัตว์และพืชอย่างไร



ใบงานที่ 9  
(หน้า 34-36)



(สามารถดาวน์โหลดได้ที่  
[www.dltv.ac.th](http://www.dltv.ac.th))



## คำชี้แจงกิจกรรมนักเรียน



นักเรียนตอบคำถาม แบบฝึกหัดเรื่อง  
สภาพแวดล้อมที่เหมาะสมกับการดำรงชีวิต  
ของสัตว์และพืช หน้า 34-36

## คำชี้แจงบทบาทครูปลายทาง



1. ให้นักเรียนร่วมกันนำเสนอคำตอบ  
และชวนนักเรียนร่วมกันตรวจสอบ  
คำตอบที่ถูกต้อง
2. เขียนเฉลยคำตอบของนักเรียน  
บนกระดาน



# แบบฝึกหัด

1. บริเวณชายป่าและแหล่ง  
น้ำในรูปมีสภาพแวดล้อมที่  
เหมาะสมกับการดำรงชีวิต  
ของสัตว์และพืชอย่างไร





## แบบฝึกหัด

โยงเส้นจับคู่สัตว์และพืชกับ  
สภาพแวดล้อมที่เหมาะสมกับ  
การดำรงชีวิตของสัตว์และพืช  
(โยงได้มากกว่า 1 เส้น)



สัตว์และพืช  
ที่ชายป่าและแหล่งน้ำ

ต้นไม้ หญ้า



นก



บัว



ช้าง



ปลา



กบ



สภาพแวดล้อม  
ที่เหมาะสมกับการดำรงชีวิต  
ของสัตว์และพืชที่ชายป่า  
และแหล่งน้ำ

มีอาหาร

มีที่อยู่อาศัย

มีที่หลบภัย

มีที่เลี้ยงลูกอ่อน

มีน้ำ





## แบบฝึกหัด

วงกลมล้อมรอบ  
ปัญหาของเรื่อง

2. อ่านเรื่องปลาของแก้วตา แล้วตอบคำถาม
  - 2.1 ปัญหาของเรื่องนี้คืออะไร



แก้วตาเลี้ยงปลาในบ่อข้างบ้านซึ่งมีบัวในบ่อ มีแสงส่องถึงทั้งวัน ผ่านไป 1 สัปดาห์ น้ำในบ่อเปลี่ยนเป็นสีเขียวและขุ่น ปลาเริ่มตายไปทีละตัว แก้วตาจึงย้ายปลา ไปเลี้ยงในบ่อหน้าบ้านที่น้ำยังใสอยู่ มีบัวในบ่อ และมีแสงส่องถึงทั้งวันเหมือนกัน เมื่อผ่านไป 1 สัปดาห์ ปลายังมีชีวิตอยู่ได้



## แบบฝึกหัด

ขีด ✓ ใน   
ที่เลือก

2. อ่านเรื่องปลาของแก้วตา แล้วตอบคำถาม

2.1 วิธีแก้ปัญหของแก้วตาโดยการย้ายปลาไปอยู่ในบ่อหน้าบ้านเหมาะสมหรือไม่ เพราะเหตุใด



เหมาะสม เพราะน้ำในบ่อหน้าบ้านยังใส  
และเมื่อผ่านไป ๑ สัปดาห์  
ปลาก็ยังมีชีวิตอยู่

ไม่เหมาะสม เพราะน้ำในบ่อหน้าบ้านมีบัวในบ่อ  
และมีแสงส่องถึงทั้งวันเหมือนกับ  
บ่อข้างบ้านที่มีปลาตาย



# เฉลยคำตอบ





# แบบฝึกหัด

1. บริเวณชายป่าและแหล่ง  
น้ำในรูปมีสภาพแวดล้อมที่  
เหมาะสมกับการดำรงชีวิต  
ของสัตว์และพืชอย่างไร





## แบบฝึกหัด

โยงเส้นจับคู่สัตว์และพืชกับ  
สภาพแวดล้อมที่เหมาะสมกับ  
การดำรงชีวิตของสัตว์และพืช  
(โยงได้มากกว่า 1 เส้น)



สัตว์และพืช  
ที่ชายป่าและแหล่งน้ำ

ต้นไม้ หญ้า



นก



บัว



ช้าง



ปลา



กบ



สภาพแวดล้อม  
ที่เหมาะสมกับการดำรงชีวิต  
ของสัตว์และพืชที่ชายป่า  
และแหล่งน้ำ

มีอาหาร

มีที่อยู่อาศัย

มีที่หลบภัย

มีที่เลี้ยงลูกอ่อน

มีน้ำ





## แบบฝึกหัด

วงกลมล้อมรอบ  
ปัญหาของเรื่อง

2. อ่านเรื่องปลาของแก้วตา แล้วตอบคำถาม  
2.1 ปัญหาของเรื่องนี้คืออะไร



แก้วตาเลี้ยงปลาในบ่อข้างบ้านซึ่งมีบัวในบ่อ มีแสงส่องถึงทั้งวัน ผ่านไป 1 สัปดาห์ น้ำในบ่อเปลี่ยนเป็นสีเขียวและขุ่น ปลาเริ่มตายไปทีละตัว แก้วตาจึงย้ายปลา ไปเลี้ยงในบ่อหน้าบ้านที่น้ำยังใสอยู่ มีบัวในบ่อ และมีแสงส่องถึงทั้งวันเหมือนกัน

เมื่อผ่านไป 1 สัปดาห์ ปลายังมีชีวิตอยู่ได้



## แบบฝึกหัด

ขีด ✓ ใน   
ที่เลือก

2. อ่านเรื่องปลาของแก้วตา แล้วตอบคำถาม

2.1 วิธีแก้ปัญหาของแก้วตาโดยการย้ายปลาไปอยู่ในบ่อหน้าบ้านเหมาะสมหรือไม่ เพราะเหตุใด



เหมาะสม เพราะน้ำในบ่อหน้าบ้านยังใส  
และเมื่อผ่านไป ๑ สัปดาห์  
ปลาก็ยังมีชีวิตอยู่

ไม่เหมาะสม เพราะน้ำในบ่อหน้าบ้านมีบัวในบ่อ  
และมีแสงส่องถึงทั้งวันเหมือนกับ  
บ่อข้างบ้านที่มีปลาตาย



## สรุปบทเรียน

สัตว์และพืชจะอาศัยอยู่ในบริเวณที่มีสภาพแวดล้อม  
ที่เหมาะสมต่อการดำรงชีวิต เช่น

มีที่อยู่อาศัย

มีอาหาร

มีน้ำ

มีที่เลี้ยงลูกอ่อน

มีที่หลบภัย

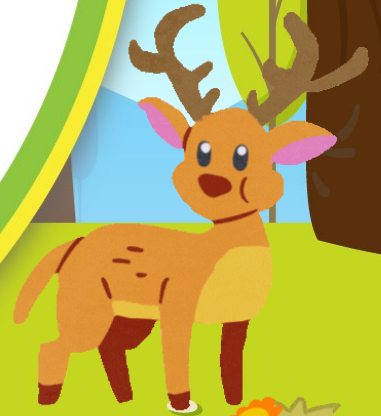


# บทเรียนครั้งต่อไป

## กิจกรรมทำทนาย

เรื่อง ร่วมด้วยช่วยกันแก้ปัญหา

(1)





## สิ่งที่ต้องเตรียม

ใบงานที่ 10

เรื่อง ร่วมด้วยช่วยกันแก้ปัญหา (หน้า 40-41)



(สามารถดาวน์โหลดได้ที่ [www.dltv.ac.th](http://www.dltv.ac.th))

