

รายวิชา ภาษาไทย

รหัสวิชา ท๑๒๑๐๑ ชั้นประถมศึกษาปีที่ ๒

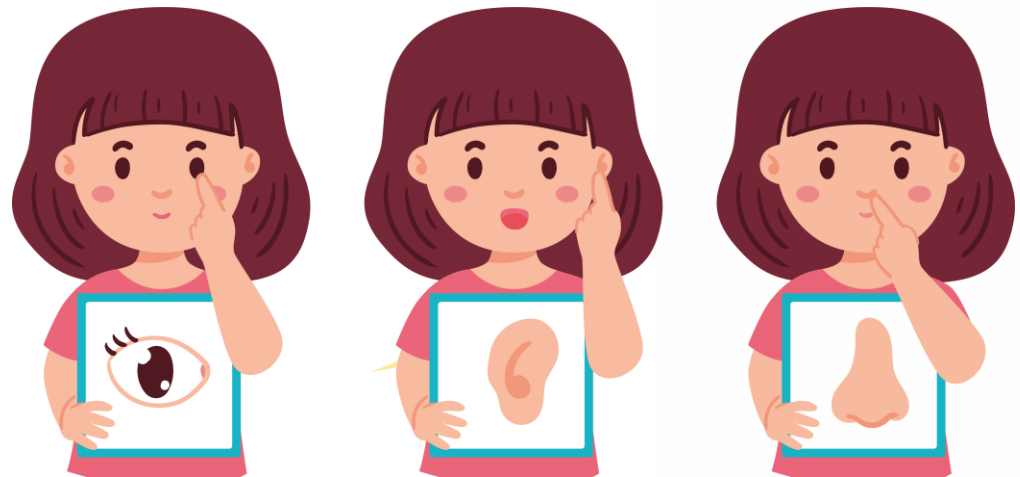
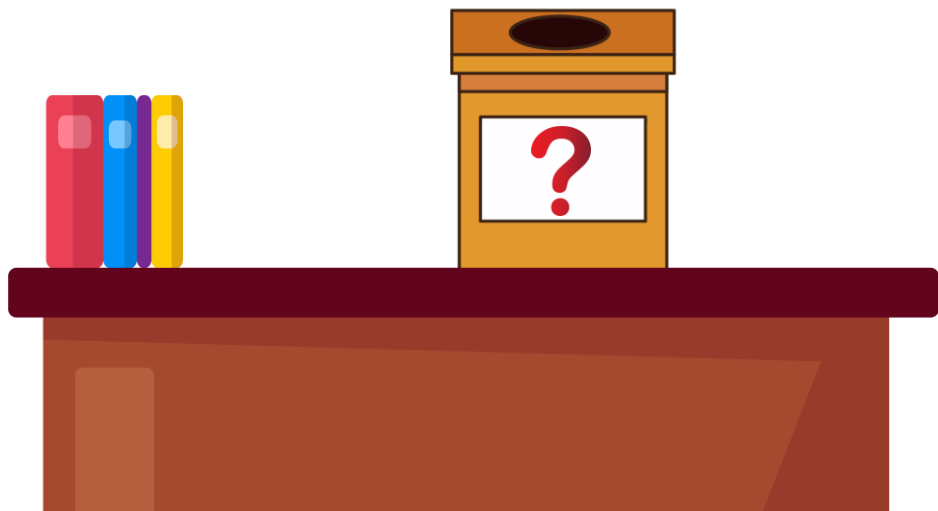
เรื่อง คำที่มีความหมายตรงข้ามกัน (๑)

ครูผู้สอน ครูพรนภา ผามบอน



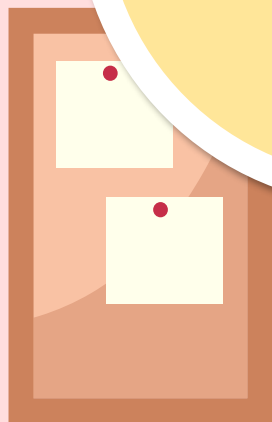
กิจกรรม

สัมผัสของหนู เรียนรู้อะไร



เรื่อง

คำที่มีความหมายตรงข้ามกัน (๑)





จุดประสงค์การเรียนรู้

๑. บอกความหมายของคำที่มีความหมายตรงข้ามกันได้
๒. ยกตัวอย่างคำที่มีความหมายตรงข้ามกันได้
๓. อ่านและเขียนคำที่มีความหมายตรงข้ามกันได้
๔. เห็นความสำคัญของการเรียนรู้ความหมายของคำ





คำที่มีความหมายตรงข้ามกัน





ดำ

สีอย่างสีเขม่าไฟจับกันหม้อ



ขาว

สีชนิดหนึ่งเหมือนนสำลี





เส้น

ลักษณะส่วนหนึ่งของสิ่งใด ๆ
มีกำหนดระยะยึดหรือยื่นเป็นเส้นตรง
จากจุดหนึ่งถึงอีกจุดหนึ่งน้อยกว่า
อีกสิ่งหนึ่ง เมื่อมีการเปรียบเทียบกัน



ยาว

ลักษณะของสิ่งใด ๆ มีกำหนด
ระยะจากจุดหนึ่งถึงอีกจุดหนึ่ง
ที่ขยายออกไปไม่ได้แล้ว



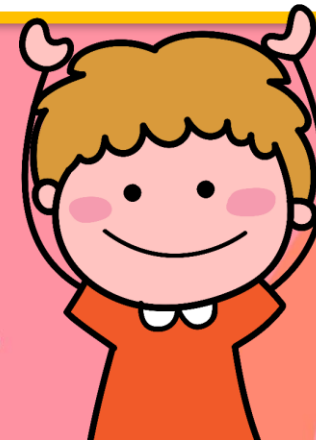
แพ้

สู้ไม่ได้, ทนไม่ได้



ชนะ

ทำให้อีกฝ่ายหนึ่งพ่ายแพ้





คว่ำ

พลิกเอาด้านบนลงล่าง



หงาย

พลิกเอาด้านหน้าขึ้น





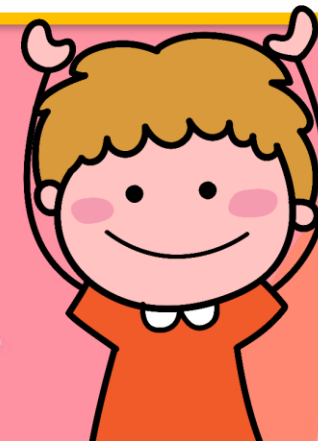
ช้า

ค่อย ๆ เคลื่อนไป,
ไม่เร็ว, ไม่ไว



เร็ว

ไว





แห้ง

ไม่มีน้ำ, หมดน้ำ



เปียก

มีน้ำชุ่มปนผสมอยู่หรือติดอยู่





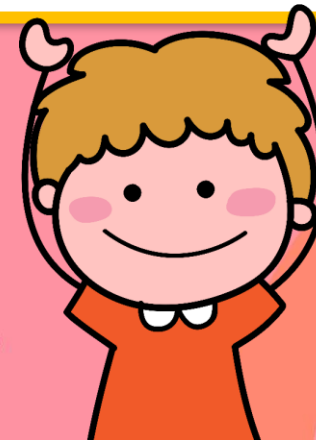
เรียบง่าย

ไม่ขรุขระ



ขรุขระ

เป็นปุ่มเป็นแ่ง, ไม่เรียบราบ





หยาบ

ไม่ละเอียด



ละเอียด

ไม่หยาบ





หนา

ส่วนสูงมากจากผิวพื้น



บาง

มีส่วนสูงน้อยจากผิวพื้น,
ไม่หนา, มีความหนาน้อย





ง่าย

สะดวก, ไม่ยาก



ยาก

ความลำบาก





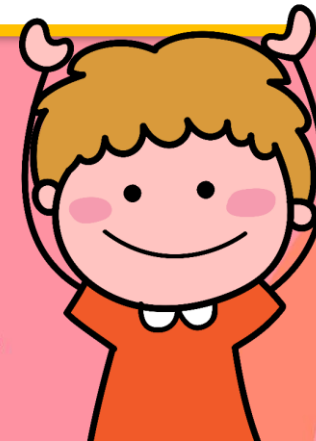
ใหญ่

โต



เล็ก

มีขนาดย่อมกว่าเมื่อเทียบกัน





ขึ้น

ไปสู่เบื้องบน เบื้องสูง



ลง

ไปสู่เบื้องต่ำ





สูง

มีระยะที่วัดตรงขึ้นไป
ตามแนวตั้งฉากกับพื้น



ต่ำ

ตรงข้ามกับสูง



กิจกรรม

ตามหาคู่คำที่มีความหมายตรงข้ามกัน



กิจกรรม

จับคู่ รู้คำตอบตรงข้าม





กิจกรรมของปลายทางในวันนี้

บทบาทนักเรียน

- นักเรียนปฏิบัติกิจกรรมในใบงานที่ ๕ เรื่อง นักสำรวจตัวน้อย

บทบาทครูปลายทาง

- ครูแจกใบงานที่ ๕ เรื่อง นักสำรวจตัวน้อย
- ครูชี้แจงการทำใบงานให้นักเรียนเพิ่มเติม
- ครูสังเกตและให้ความช่วยเหลือตามความเหมาะสม

ใบงานที่ ๗ เรื่องนักสำรวจตัวน้อย
 หน่วยการเรียนรู้ที่ ๒ เรื่องเรียนรู้คำ นำไปสื่อสาร
 แผนการจัดการเรียนรู้ที่ ๘ เรื่องคำที่มีความหมายตรงข้ามกัน (๑)
 รายวิชา ภาษาไทย รหัสวิชา ท๑๒๑๐๑ ภาคเรียนที่ ๑ ชั้นประถมศึกษาปีที่ ๒

คำชี้แจง สังเกตสิ่งต่าง ๆ ที่อยู่รอบตัวของนักเรียนที่เป็นคำตรงข้ามกันมาเขียนลงในช่องว่างให้ถูกต้อง

สิ่งที่สำรวจพบ	คำ	คำ
ตัวอย่าง ดินสอ	สั้น	ยาว



ใบงานที่ ๗

นักสำรวจตัวน้อย

สามารถดาวน์โหลดได้ที่ www.dltv.ac.th



คำชี้แจง สังเกตสิ่งต่าง ๆ ที่อยู่รอบตัวของนักเรียนที่เป็น
คำตรงข้ามกันมาเขียนลงในช่องว่างให้ถูกต้อง

สิ่งที่สำรวจพบ	คำ	คำ
<u>ตัวอย่าง</u> ดินสอ	สั้น	ยาว

เฉลี่ยใบงาน



คำชี้แจง สังเกตสิ่งต่าง ๆ ที่อยู่รอบตัวของนักเรียนที่เป็น
คำตรงข้ามกันมาเขียนลงในช่องว่างให้ถูกต้อง

สิ่งที่สำรวจพบ	คำ	คำ
สมุด	บาง	หนา
ผม	สั้น	ยาว
แขน	ซ้าย	ขวา
ดอกไม้	สด	เหี่ยว
กรอบรูป	ใหญ่	เล็ก

คำชี้แจง สังเกตสิ่งต่าง ๆ ที่อยู่รอบตัวของนักเรียนที่เป็น
คำตรงข้ามกันมาเขียนลงในช่องว่างให้ถูกต้อง

สิ่งที่สำรวจพบ	คำ	คำ
ป้ายประตู	เปิด	ปิด
รูปร่าง	อ้วน	ผอม
ถนน	เรียบ	ขรุขระ
ผม	ดำ	ขาว
ห้อง	สะอาด	สกปรก

สรุป บทเรียน





คำที่มีความหมายตรงข้ามกัน

ตั้ง

พลิก



บทเรียนครั้งต่อไป

เรื่อง คำที่มีความหมายตรงข้ามกัน (๒)

สิ่งที่ต้องเตรียม

๑. ใบความรู้ที่ ๕ เรื่องฝึกอ่านคำที่มีความหมายตรงข้ามกัน
๒. ใบงานที่ ๘ เรื่องคำที่มีความหมายตรงข้ามกัน

สามารถดาวน์โหลดได้ที่ www.dltv.ac.th



คำที่มีความหมาย ตรงข้ามกัน

