

# รายวิชา สุขศึกษาและพลศึกษา (สุขศึกษา)

รหัสวิชา พ๑๔๑๐๑

ชั้นประถมศึกษาปีที่ ๔

เรื่อง คุณลักษณะของสมาชิกที่ดี  
ในครอบครัว

ครูผู้สอน ครูสุจิตรา บุญธรรม



เรื่อง

คุณลักษณะของสมาชิกที่ดี

ในครอบครัว



# จุดประสงค์การเรียนรู้

๑. อธิบายการปฏิบัติตนในการเป็นสมาชิกที่ดีในครอบครัว
๒. ปฏิบัติตนเป็นสมาชิกที่ดีในครอบครัวตนเอง
๓. เห็นความสำคัญของการปฏิบัติตนเป็นสมาชิกที่ดีในครอบครัว



# เครือญาติ

คือ กลุ่มคนที่มีความสัมพันธ์กัน  
ทางสายเลือด โดยจะมีชื่อ  
ตำแหน่งที่ใช้เรียกเพื่อบอก  
ความสัมพันธ์



นักเรียนสามารถบอกลำดับ  
เครือญาติของตนเองได้หรือไม่





# ลำดับเครือญาติฝ่ายพ่อ

ปู่

พ่อของพ่อ

ย่า

แม่ของพ่อ

ลุง

พี่ชายของพ่อ

# ลำดับเครือญาติฝ่ายพ่อ

ป้า

พี่สาวของพ่อ

อา

น้องสาวหรือน้องชายของพ่อ

ลูกพี่ลูกน้อง

ลูกของพี่น้องพ่อ

# ลำดับเครือญาติฝ่ายแม่

ตา

พ่อของแม่

ยาย

แม่ของแม่

ลุง

พี่ชายของแม่



# ลำดับเครือญาติฝ่ายแม่

ป้า

พี่สาวของแม่

น้า

น้องสาวหรือน้องชายของแม่

ลูกพี่ลูกน้อง

ลูกของพี่น้องแม่

การเป็นสมาชิกที่ดีของครอบครัว  
ต้องปฏิบัติอย่างไร



คุณลักษณะของสมาชิกที่ดี

ในครอบครัว



# ๑. การรู้จักหน้าที่ของตนเอง

เป็นการรับผิดชอบในหน้าที่ของตนเอง  
ที่ได้รับมอบหมาย เช่น การทำงานบ้าน



## ๒. การเป็นที่ปรึกษาที่ดี

เมื่อคนในครอบครัวเกิดความไม่สบายใจ  
หากมีคนคอยให้คำปรึกษาและแนะนำที่ดี  
จะสามารถทำให้เกิดความสบายใจได้





### ๓. การพูดคุยอย่างมีเหตุผล

พูดคุยอย่างสุภาพและมีเหตุผล  
ไม่ใช่ถ้อยคำที่รุนแรงหรือหยาบคาย



## ๔. การให้เกียรติซึ่งกันและกัน

เป็นการเคารพให้เกียรติกันไม่ว่าจะเป็นญาติ  
ผู้ใหญ่ บุคคลที่มีอายุเท่ากันหรือน้อยกว่า



## ๕. การเชื่อฟังคำสั่งสอน

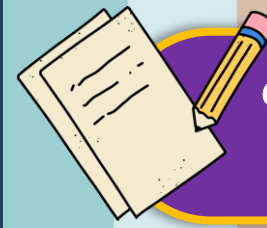
เป็นสิ่งพื้นฐานที่เราควรปฏิบัติตาม  
เป็นวินัยที่ทำให้เรามีชีวิตที่มั่นคงได้  
เพราะพ่อแม่มีประสบการณ์มาก่อน



ใบงานที่ ๒ เรื่อง คุณลักษณะของสมาชิกที่ดีในครอบครัว  
หน่วยการเรียนรู้ที่ ๒ เรื่อง ครอบครัวและเพื่อนที่ดี  
แผนการจัดการเรียนรู้ที่ ๒ เรื่อง คุณลักษณะของสมาชิกที่ดีในครอบครัว  
รายวิชา สุขศึกษาและพลศึกษา (สุขศึกษา) รหัส พ๑๔๑๐๑ ภาคเรียนที่ ๑ ชั้นประถมศึกษาปีที่ ๔

คำชี้แจง : ให้นักเรียนเขียนวิธีการปฏิบัติตนที่เป็นสมาชิกที่ดีของครอบครัว  
พร้อมวาดภาพประกอบลงในช่องว่างต่อไปนี้

วิธีการปฏิบัติตน  
เป็นสมาชิกที่ดี  
ของครอบครัว



## ใบงานที่ ๒

### เรื่อง คุณลักษณะ ของสมาชิกที่ดีในครอบครัว



# คำชี้แจง

ให้นักเรียนเขียนวิธีการปฏิบัติตนที่เป็นสมาชิกที่ดี  
ของครอบครัวพร้อมวาดภาพประกอบ







# บทบาทหน้าที่ที่นักเรียนปลายทาง

นักเรียนฟังคำสั่งแจ้งในการทำใบงาน  
และลงมือปฏิบัติกิจกรรม





# บทบาทหน้าที่ครูปลายทาง

ครูชี้แจงการทำใบงาน และดูแล  
ให้คำแนะนำแก่นักเรียนขณะทำกิจกรรม



# สรุป

คุณลักษณะของสมาชิกที่ดีในครอบครัว  
เป็นสิ่งที่สำคัญ เพราะการปฏิบัติตนในการ  
อยู่ร่วมกันในครอบครัวเป็นพื้นฐาน  
ของการอยู่ร่วมกับผู้อื่นในสังคม



# บทเรียนครั้งต่อไป

เรื่อง คุณลักษณะของความเป็นเพื่อน

สิ่งที่ต้องเตรียม

สมุดบันทึก

ดาวน์โหลดเอกสารได้ที่ [www.dltv.ac.th](http://www.dltv.ac.th)

