

รายวิชา ภาษาอังกฤษ

รหัสวิชา อ15101 ชั้นประถมศึกษาปีที่ 5

เรื่อง **Places around School**

ครูผู้สอน ครูนกวรรณ มีศรีผ่อง

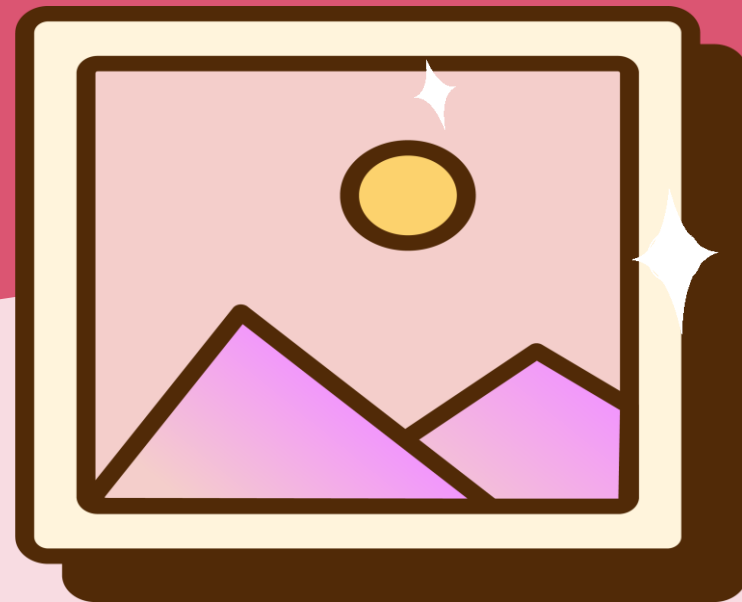


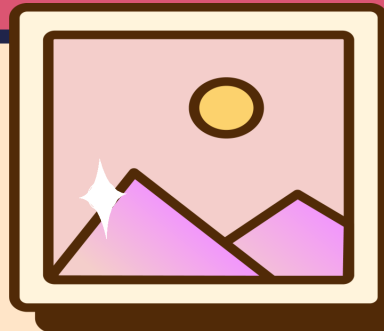
Places around School





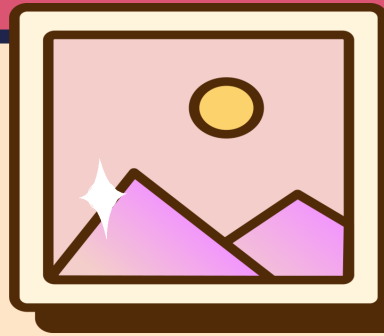
Let's Play: Pictionary Games





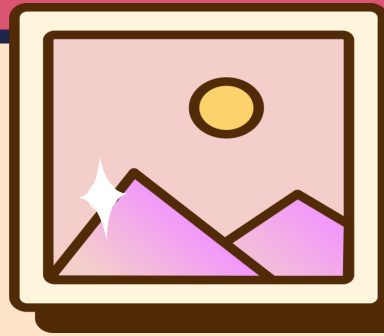
Pictionary Games





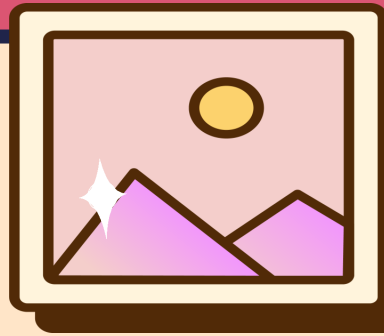
Pictionary Games





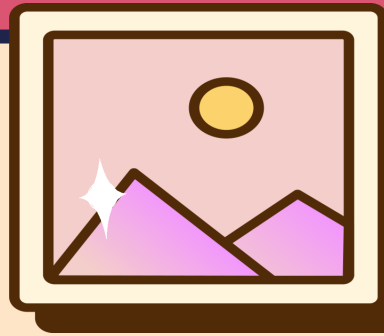
Pictionary Games





Pictionary Games





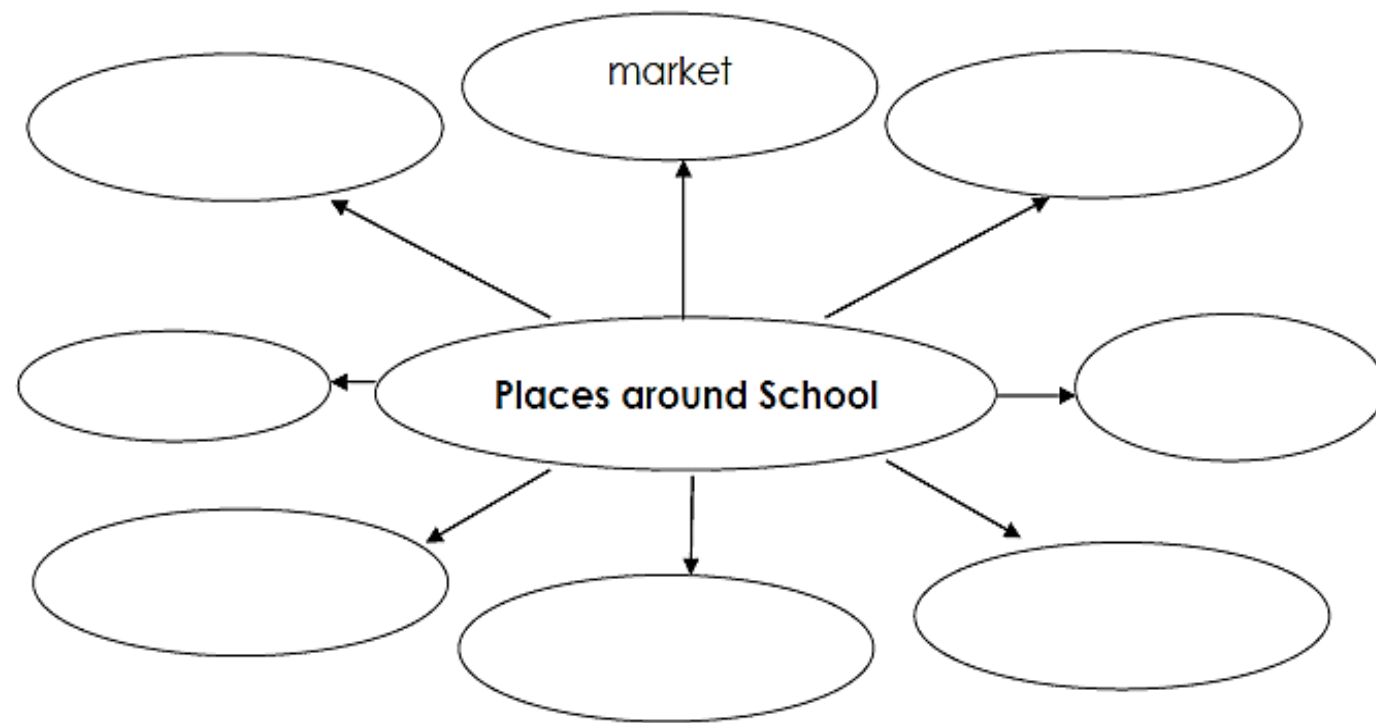
Pictionary Games



ใบงานที่ 17 เรื่อง Mind Map
หน่วยเรียนรู้ที่ 2 เรื่อง School Life
แผนการจัดการเรียนรู้ที่ 12 เรื่อง Places around School
รายวิชา อ15101 ภาษาอังกฤษ ภาคเรียนที่ 1 ชั้นประถมศึกษาปีที่ 5

Instructions: Select the words about places around a school, and put them in the concept map.

คำสั่ง: เลือกคำที่บอกสถานที่รอบ ๆ โรงเรียน และเขียนคำเหล่านั้นลงในแผนผังความคิด



- | | | |
|--------------------|-----------------|-------------------|
| 1. market | 2. music room | 3. temple |
| 4. bank | 5. science lab | 6. canteen |
| 7. computer room | 8. hospital | 9. first-aid room |
| 10. house | 11. toilet | 12. park |
| 13. police station | 14. post office | 15. art room |

Worksheet 17

Mind Map

Instructions: Select the words about places around a school, and put them in the concept map.

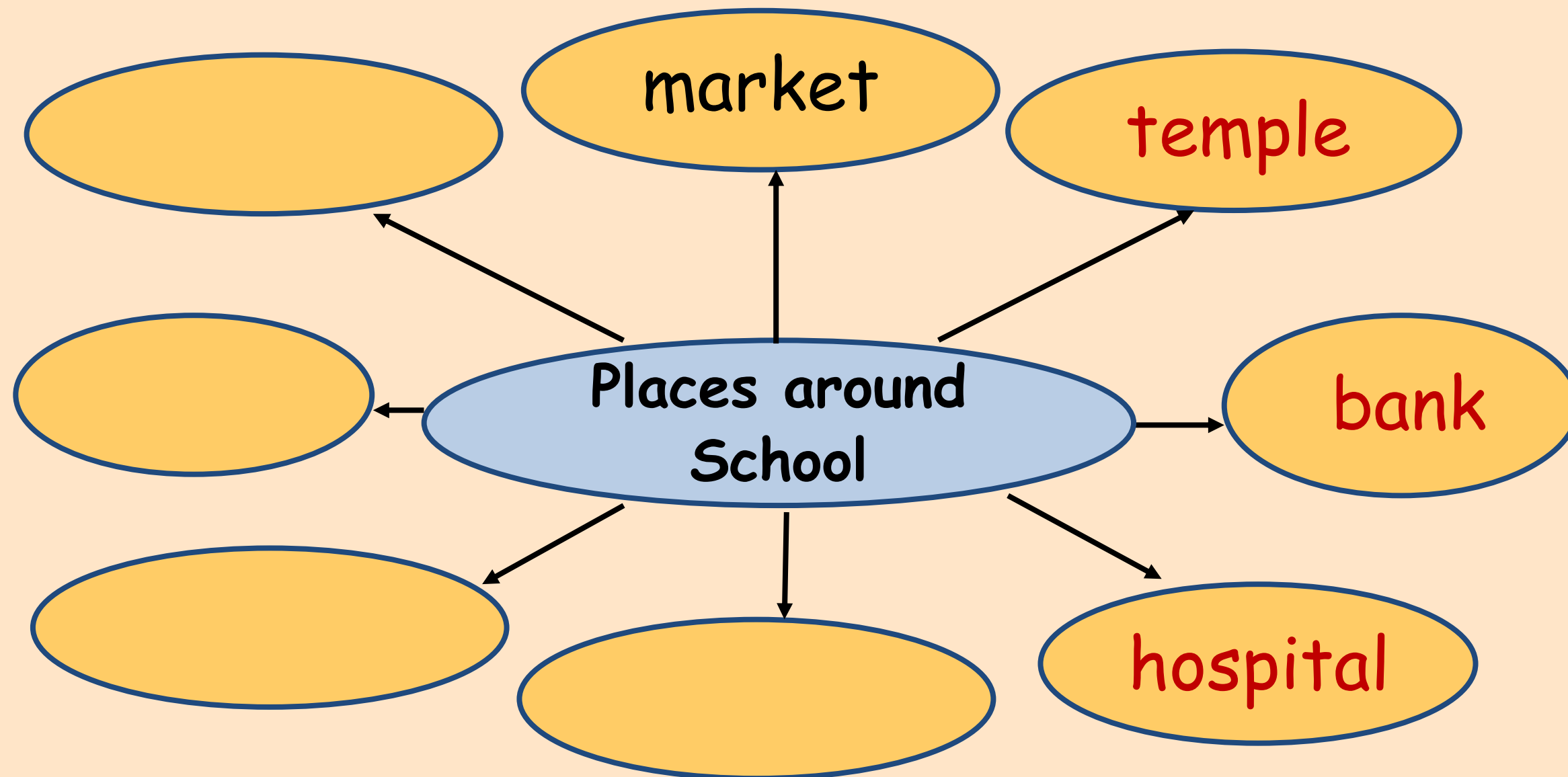
(เลือกคำที่บอกสถานที่รอบ ๆ โรงเรียน และเขียนคำเหล่านั้นลงในแผนผังความคิด)

สามารถดาวน์โหลดได้ที่ www.dltv.ac.th



Worksheet 17: Mind Map

Instructions: Select the words about places around a school, and put them in the concept map.



1. market



2. music room



~~3. temple~~



~~4. bank~~



5. science lab



6. canteen



7. computer room



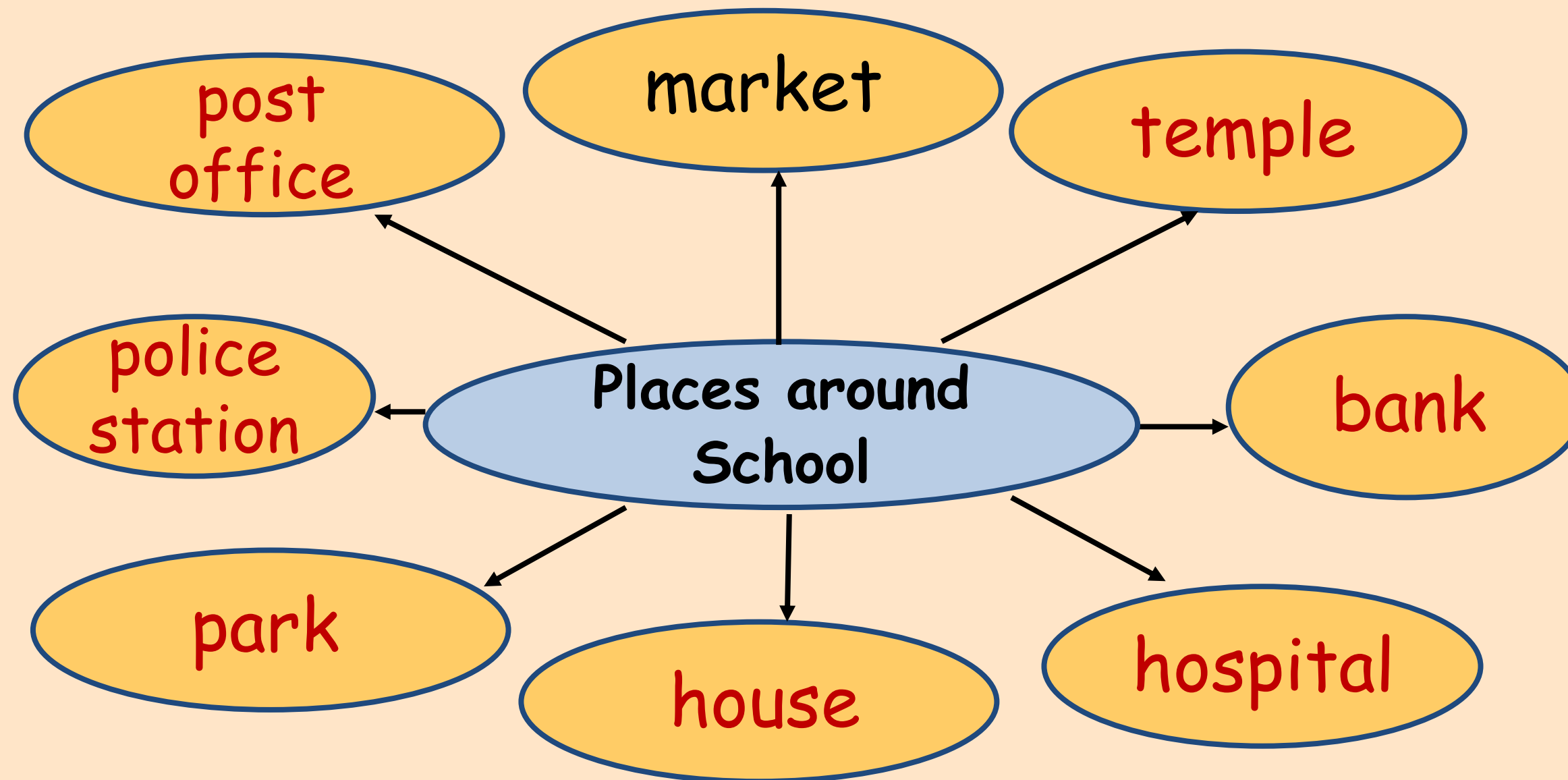
~~8. hospital~~





Worksheet 17: Mind Map

Instructions: Select the words about places around a school, and put them in the concept map.



9. first-aid room



~~10. house~~



11. toilet



~~12. park~~



~~13. police station~~

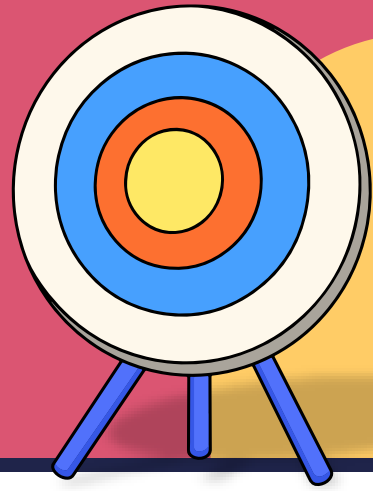


~~14. post office~~



15. art room



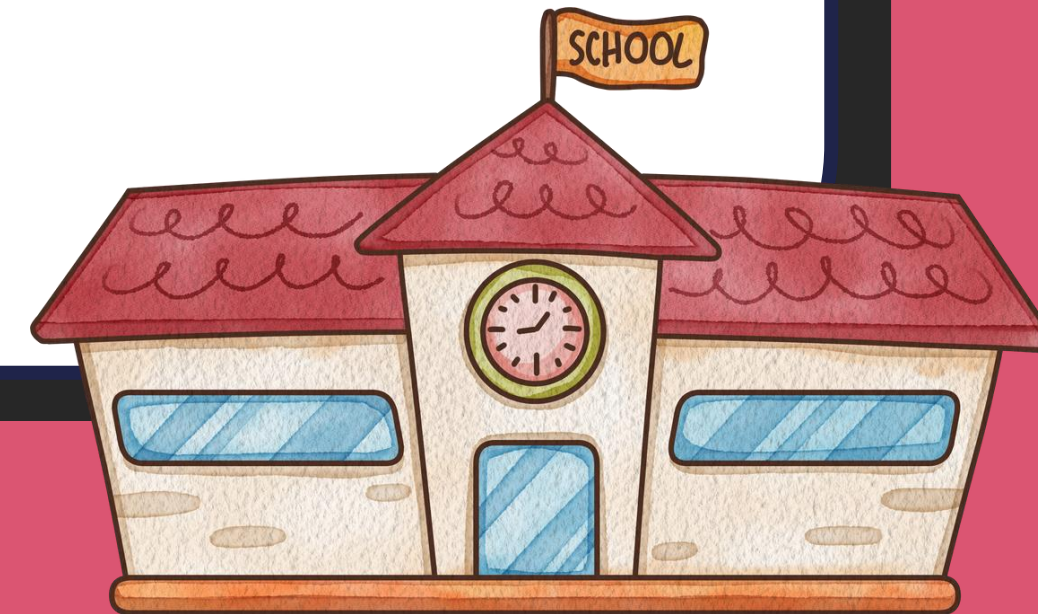


Objectives

The students are able to



1. use prepositions to indicate the location of places.
2. speak and write to provide information about the location of places around the school.



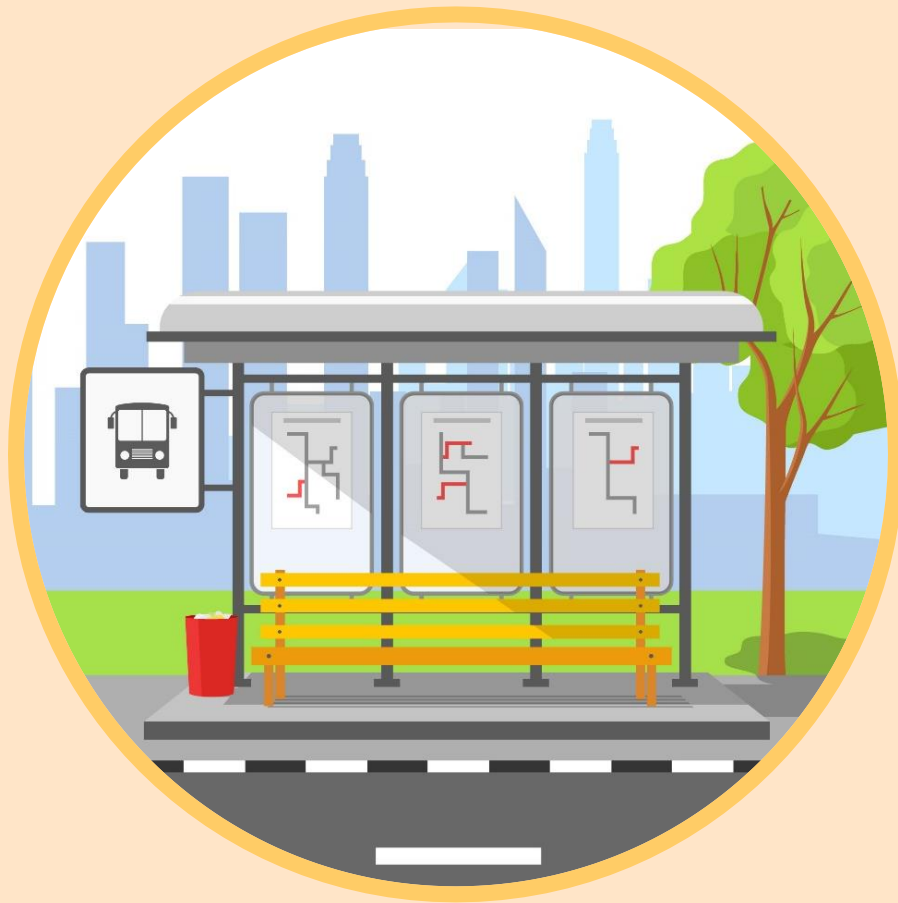
Let's Learn:
New Words





Let's Learn: New Words

bus stop



restaurant





Let's Learn: New Words

church

train station





Let's Learn: New Words

police station

drugstore





Let's Learn: New Words

movie theatre

post office



Let's Review: Prepositions of Place





Let's Review: Prepositions of Place



hospital



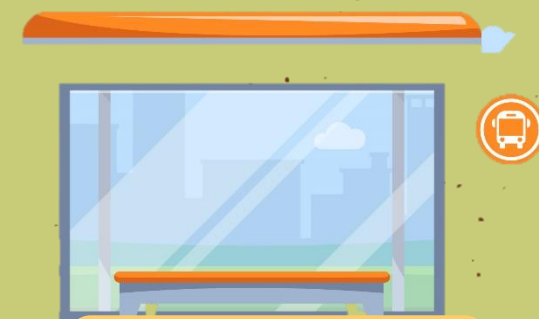
bank



restaurant



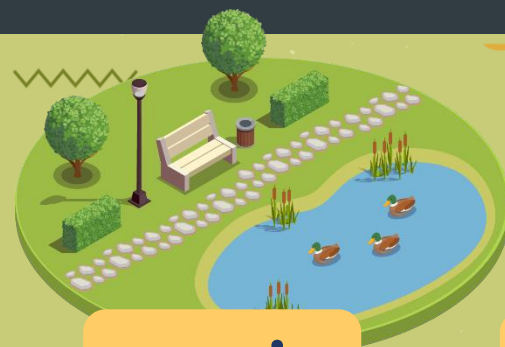
church



bus stop



police station



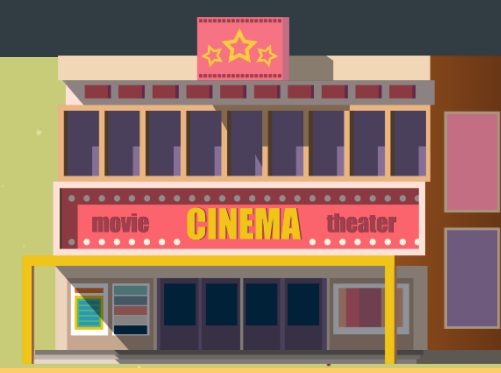
park



train station



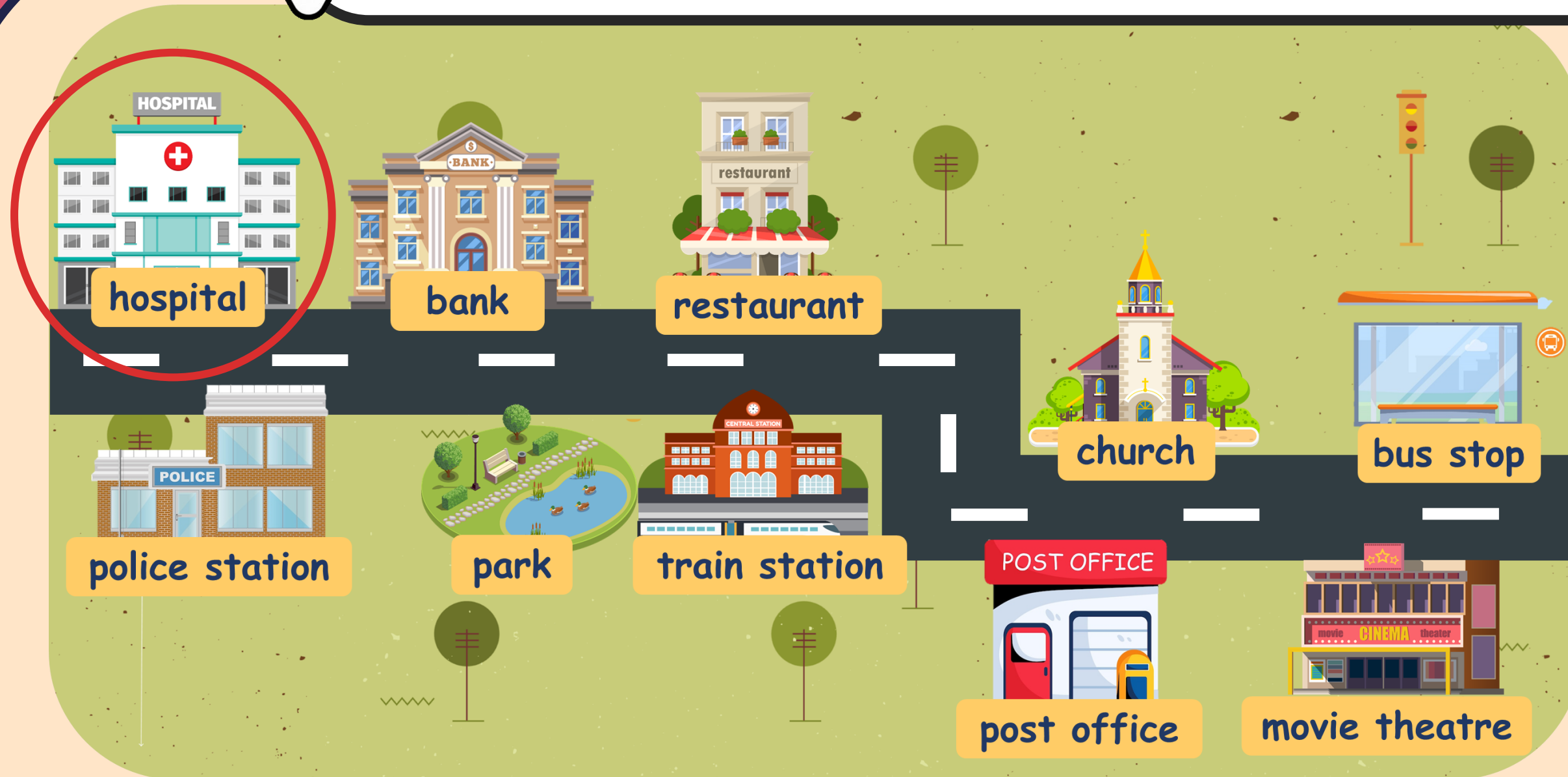
post office



movie theatre



Let's Review: Prepositions of Place



opposite

near

between

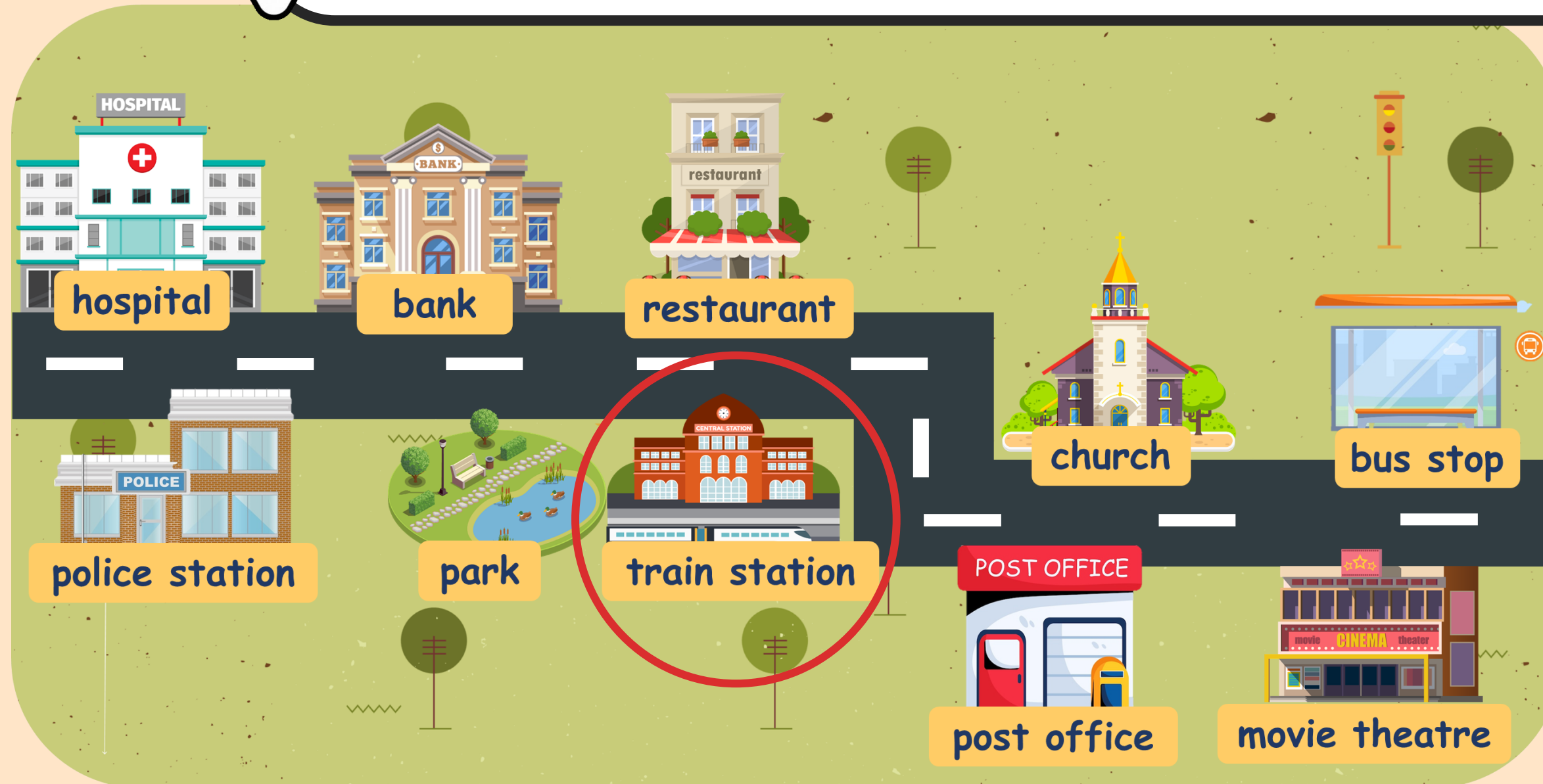
Where is the hospital?

It is near the bank.





Let's Review: Prepositions of Place



opposite

near

behind

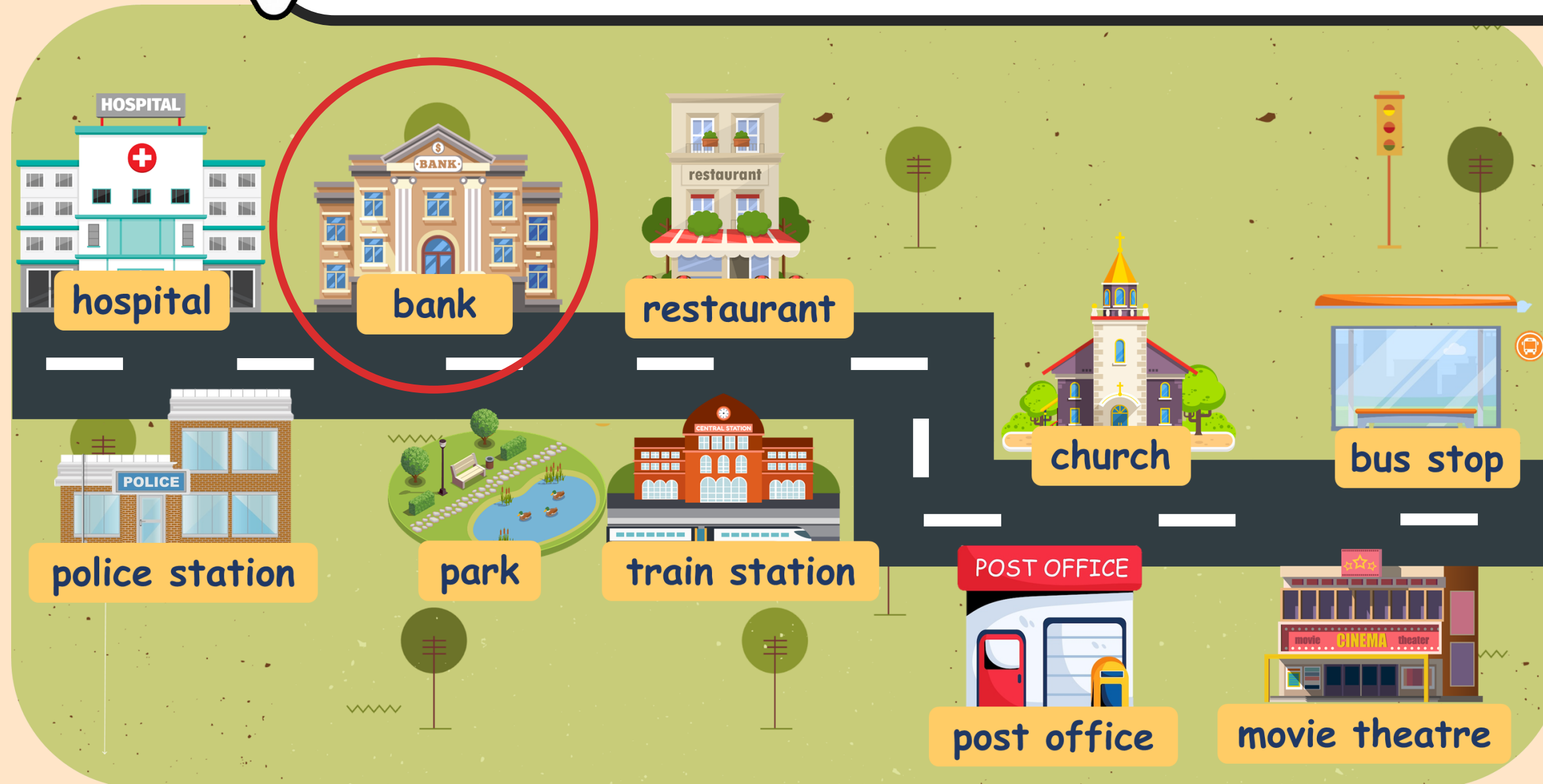
Where is...the train station.....?

It isopposite.....the restaurant.





Let's Review: Prepositions of Place



opposite

in front of

between

Where is...**the bank**.....?

It is ...**between**...the hospital and the restaurant.



ใบงานที่ 18 เรื่อง Preposition of Place
หน่วยเรียนรู้ที่ 2 เรื่อง School Life
แผนการจัดการเรียนรู้ที่ 12 เรื่อง Places around School
รายวิชา อ15101 ภาษาอังกฤษ ภาคเรียนที่ 1 ชั้นประถมศึกษาปีที่ 5

Instructions: Look at the picture and fill in the blanks with appropriate prepositions.

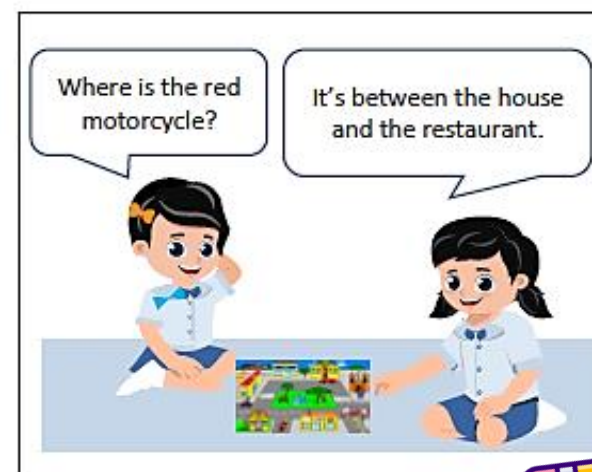
คำสั่ง: ดูภาพแล้วเติมคำบุพบทที่เหมาะสมในช่องว่างให้ถูกต้อง



Source: http://roble.pntic.mec.es/jheeb0015/Ework/Places_town4.htm

next to	opposite	near
in front of	between	behind

1. The church is _____ the library.
2. The bank is _____ the library.
3. The red car is _____ the library.
4. The park is _____ the school.
5. The bus stop is _____ the restaurant.
6. The basketball court is _____
the school.



Worksheet 18

Preposition of Place

Instructions: Look at the picture and fill in the blanks with appropriate prepositions.

(ดูภาพแล้วเติมคำบุพบทที่เหมาะสมในช่องว่างให้ถูกต้อง)

สามารถดาวน์โหลดได้ที่ www.dltv.ac.th



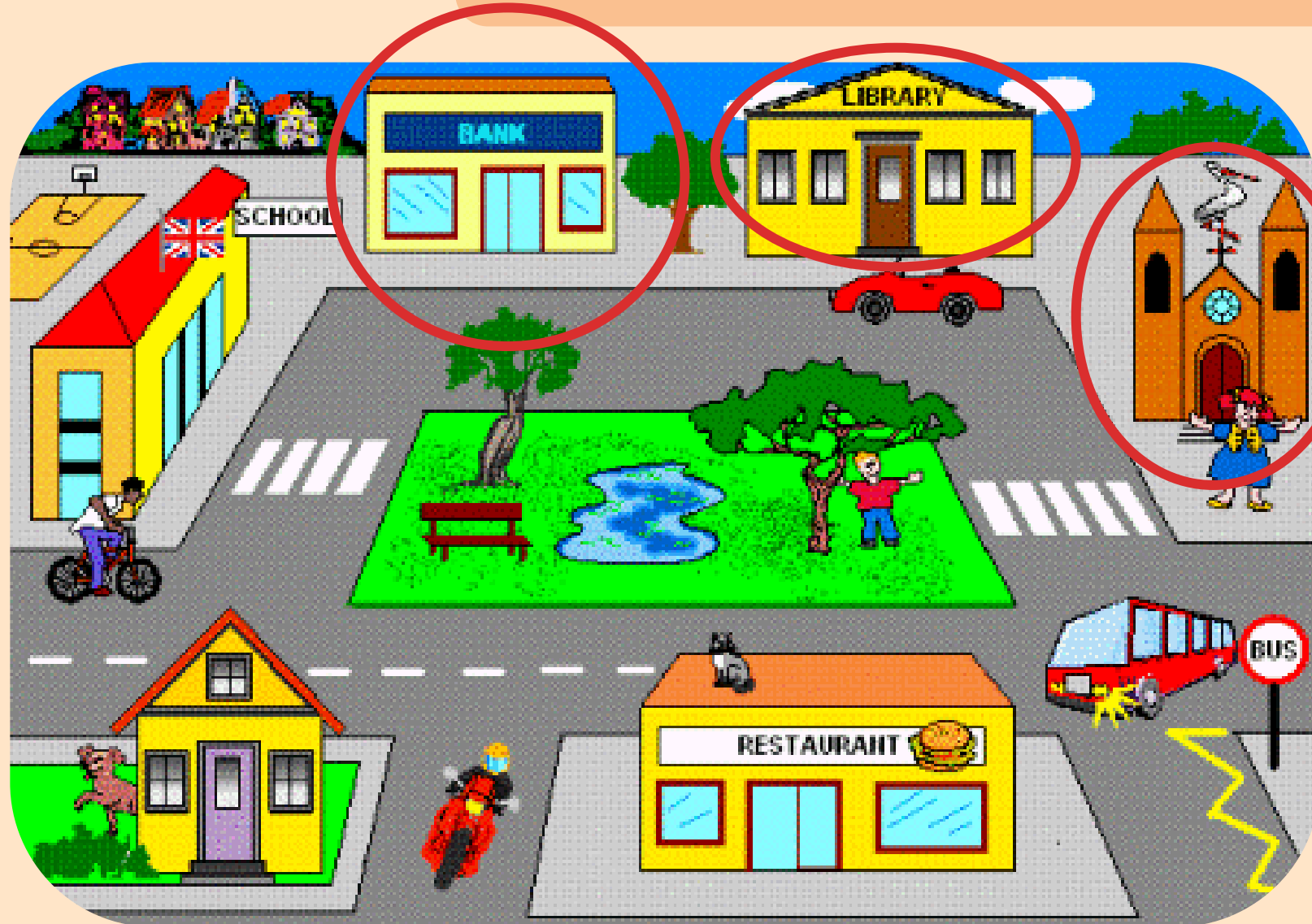
Worksheet 18: Preposition of Place

Instructions: Look at the picture and fill in the blanks with appropriate prepositions.

next to
in front of

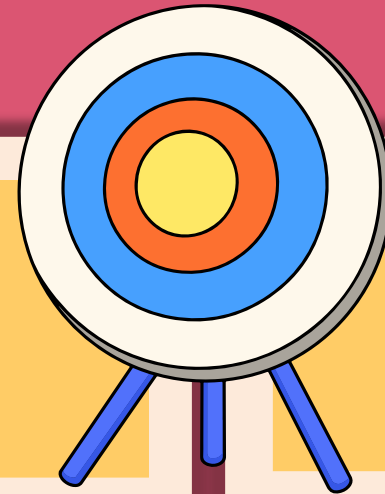
opposite
between

near
behind



1. The church is near the library.
2. The bank is near the library.
3. The red car is _____ the library.
4. The park is _____ the school.
5. The bus stop is _____
the restaurant.
6. The basketball court is _____
the school.

กิจกรรมนักเรียนปลายทาง



กิจกรรมครูปลายทาง

1. นักเรียนทำใบงานที่ 18 เรื่อง

Preposition of Place

2. นักเรียนดูภาพแล้วเติมคำบุพบท
ที่เหมาะสมในช่องว่างให้ถูกต้อง

1. ครูคอยให้ความช่วยเหลือนักเรียน
ในขณะที่นักเรียนทำกิจกรรม

2. ครูตรวจสอบความถูกต้อง
ในการทำใบงานของนักเรียน





Worksheet 18: Preposition of Place

Instructions: Look at the picture and fill in the blanks with appropriate prepositions.

next to
in front of

opposite
between

near
behind



1. The church is near the library.
2. The bank is near the library.
3. The red car is _____ the library.
4. The park is _____ the school.
5. The bus stop is _____ the restaurant.
6. The basketball court is _____ the school.

Let's Check
the Answers!





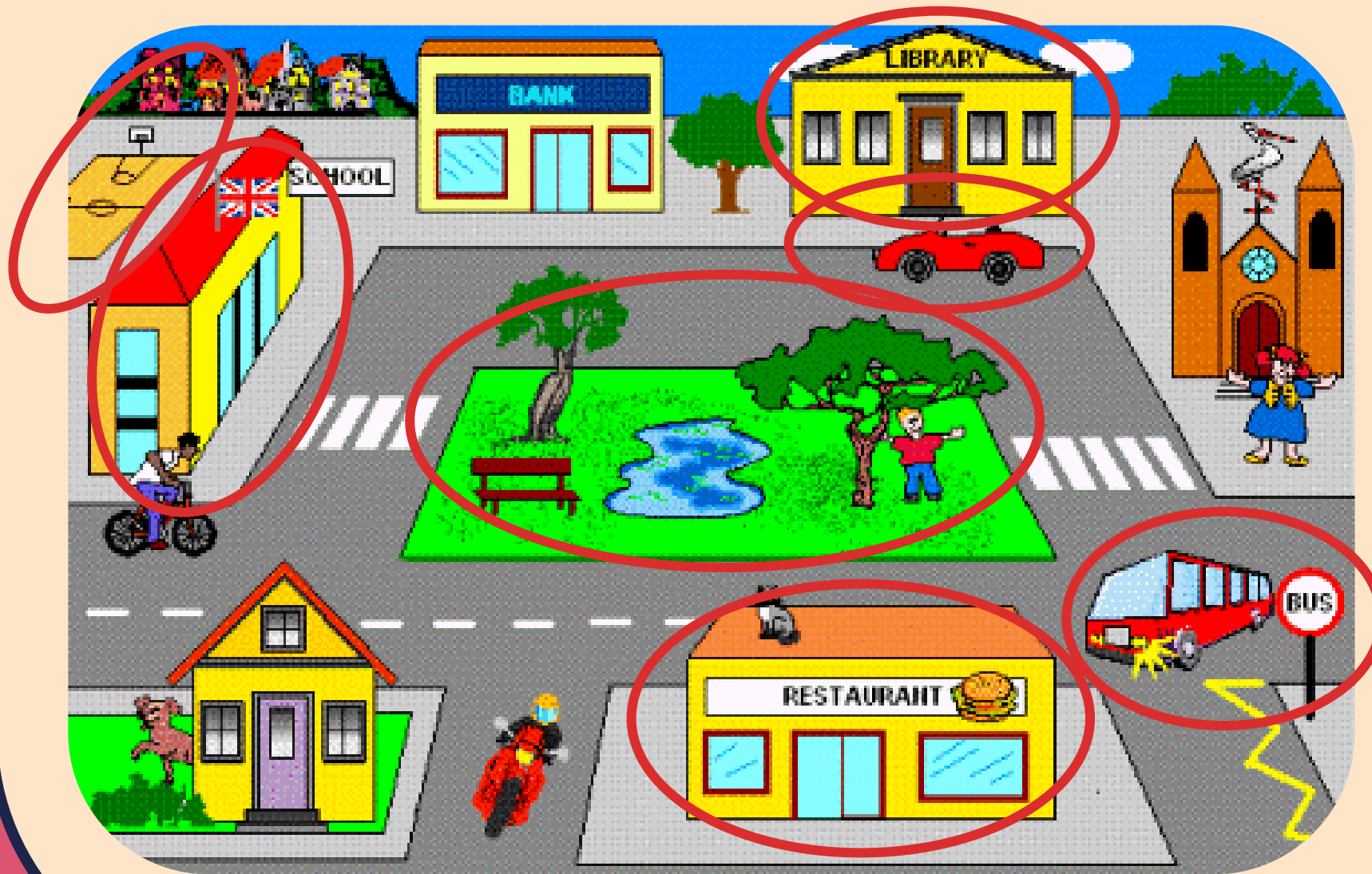
Key Worksheet 18: Preposition of Place

Instructions: Look at the picture and fill in the blanks with appropriate prepositions.

next to
in front of

opposite
between

near
behind



1. The church is near the library.
2. The bank is near the library.
3. The red car is in front of the library.
4. The park is opposite the school.
5. The bus stop is near the restaurant.
6. The basketball court is behind the school.

ใบงานที่ 19 เรื่อง Places around School
หน่วยเรียนรู้ที่ 2 เรื่อง School Life
แผนการจัดการเรียนรู้ที่ 12 เรื่อง Places around School
รายวิชา อ15101 ภาษาอังกฤษ ภาคเรียนที่ 1 ชั้นประถมศึกษาปีที่ 5

Instructions: Work in a group of 4 people. Draw a map to show places around your school. Write 5 sentences to explain the map.

คำสั่ง: จับกลุ่ม 4 คน วาดแผนที่เพื่อแสดงสถานที่รอบ ๆ โรงเรียนและแต่งประโยค 5 ประโยคเพื่ออธิบายแผนที่

Places around My School

1. _____
2. _____
3. _____
4. _____
5. _____



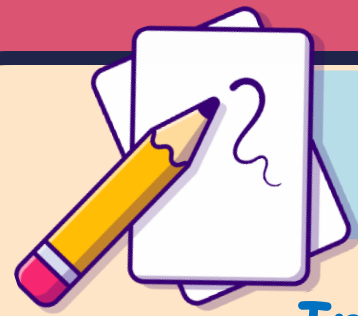
Worksheet 19

Places around School (Homework)

Instructions: Work in groups. Draw a map to show places around your school. Write 5 sentences to explain the map then practice speaking.

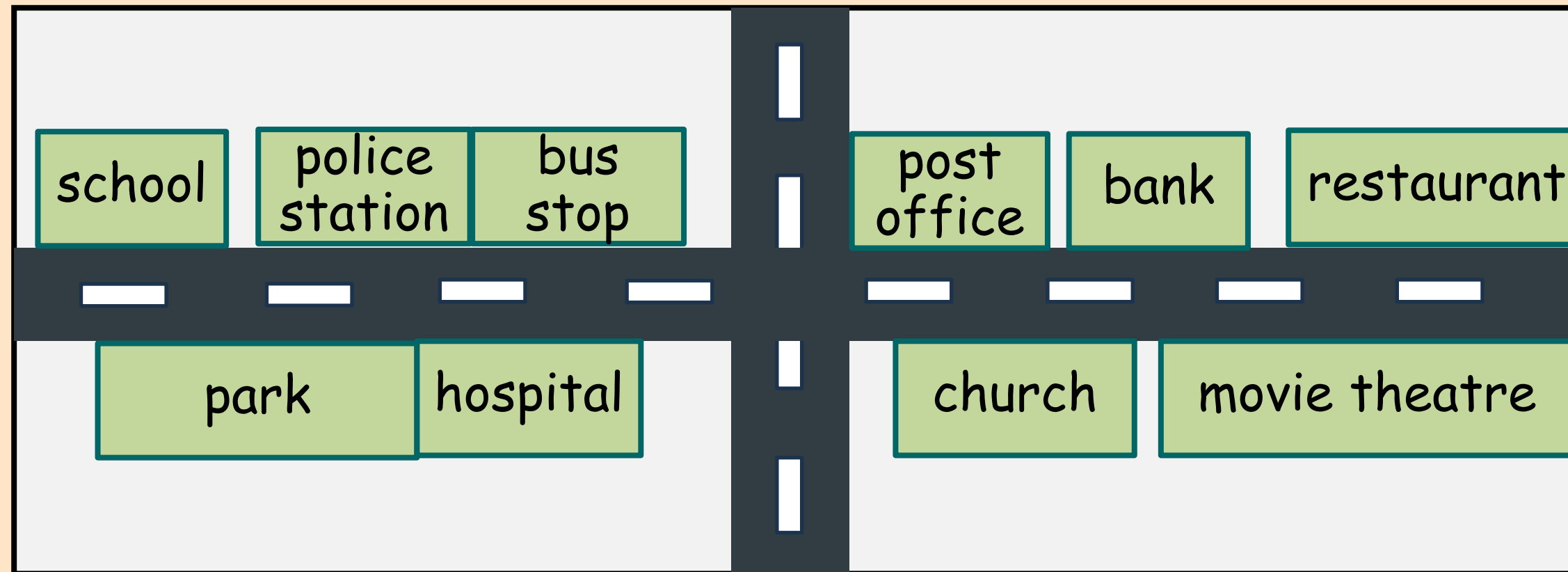
(นักเรียนจับกลุ่ม วาดแผนที่เพื่อแสดงสถานที่รอบ ๆ โรงเรียน แต่งประโยค 5 ประโยคเพื่ออธิบายแผนที่ และฝึกพูด)

สามารถดาวน์โหลดได้ที่ www.dltv.ac.th



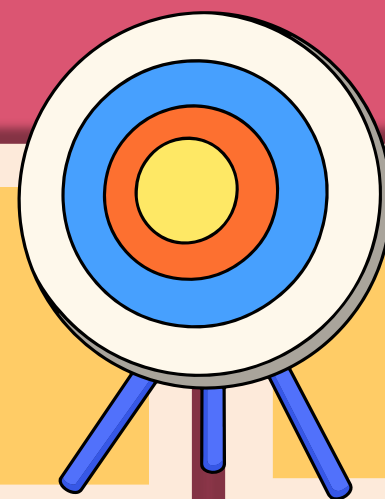
Worksheet 19: Places around School (Homework)

Instructions: Work in groups. Draw a map to show places around your school. Write 5 sentences to explain the map then practice speaking.



1. The park is next to the hospital.
2. The post office is opposite the church.
3. The church is near the movie theatre.
- 4.
- 5.

กิจกรรมนักเรียนปลายทาง



1. นักเรียนทำใบงานที่ 19 เรื่อง
Places around School ลงในกระดาษ
ร้อยปอนด์ / กระดาษขนาด A4 เป็นการบ้าน
2. นักเรียนจับกลุ่ม วาดแผนที่เพื่อแสดงสถานที่
รอบ ๆ โรงเรียนและแต่งประโยค 5 ประโยค
เพื่ออธิบายแผนที่ และฝึกพูดประโยค



กิจกรรมครูปลายทาง

1. ครูจับกลุ่มนักเรียนตามความเหมาะสม
2. ครูคอยให้ความช่วยเหลือนักเรียน
ในขณะที่นักเรียนทำกิจกรรม
3. ครูตรวจสอบความถูกต้องในการเขียน
ประโยคของนักเรียน
4. ครูสามารถใช้แบบประเมินที่ 2 ประเมิน
การพูดประโยคตามโครงสร้างของนักเรียน

Let's Wrap Up!





Wrap Up



Q: Where is the _____?

A: It is _____.





บทเรียนครั้งต่อไป

เรื่อง

How to Make a Word
Search





สิ่งที่ต้องเตรียม

- ใบความรู้ที่ 10 เรื่อง How to Make a Word Search
- กระดาษแข็งขนาด A4 และดินสอสีไม้
- แบบประเมินตนเอง
- แบบบันทึกการเรียนรู้

สามารถดาวน์โหลดได้ที่ www.dltv.ac.th





ฝึกไว้ให้คิด

Let's Think and Talk

A clean place is a safe place,
and a safe place is a happy place.

