

รายวิชาประวัติศาสตร์

รหัสวิชา ส๑๖๑๐๒ ชั้นประถมศึกษาปีที่ ๖

เรื่อง พัฒนาการของ
ราชอาณาจักรกัมพูชา

ครูผู้สอน ครูกฤตพงศ์ พ่วงประสงค์







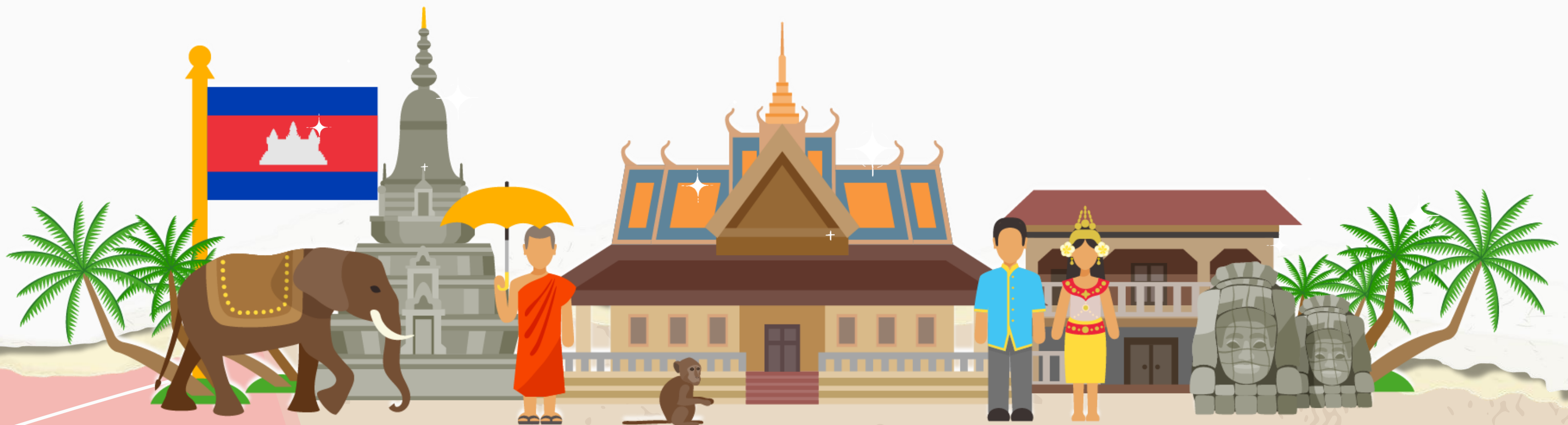


❖ จุดประสงค์การเรียนรู้ ❖

๑. มีความรู้ความเข้าใจเกี่ยวกับราชอาณาจักรกัมพูชา
๒. เกิดทักษะในการนำเสนอข้อมูลราชอาณาจักรกัมพูชา
๓. เห็นความสำคัญของการสืบค้นราชอาณาจักรกัมพูชา



ราชอาณาจักรกัมพูชา





กัมพูชา / CAMBODIA



สื่อวีดิทัศน์ใช้เพื่อการศึกษาเท่านั้น

ขอขอบคุณสื่อวีดิทัศน์



ASEAN ตอน ประเทศกัมพูชา Cambodia สังคมฯ ป.๖

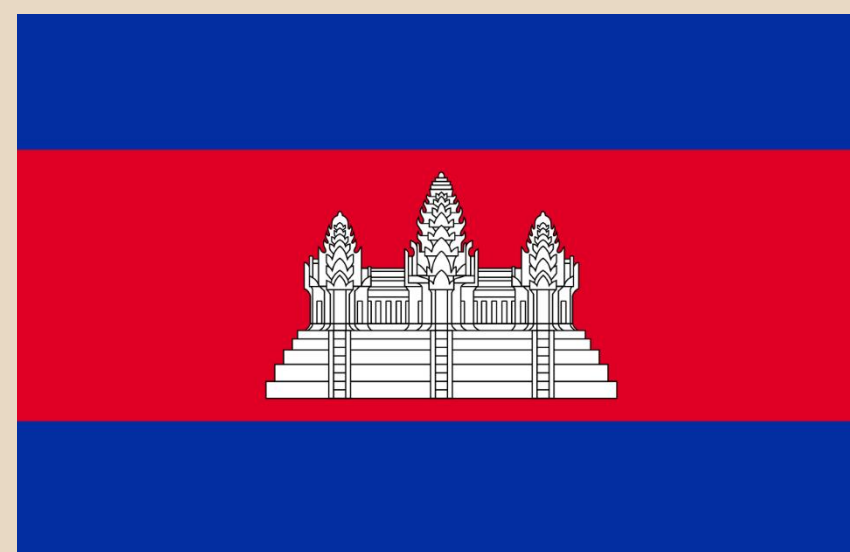
เผยแพร่โดย : DLIT Resources คลังสื่อการสอน

เผยแพร่วันที่ ๒ มีนาคม ๒๕๕๙

ที่มา https://www.youtube.com/watch?v=r๖๖lp๐๓๘__A



ราชอาณาจักรกัมพูชา

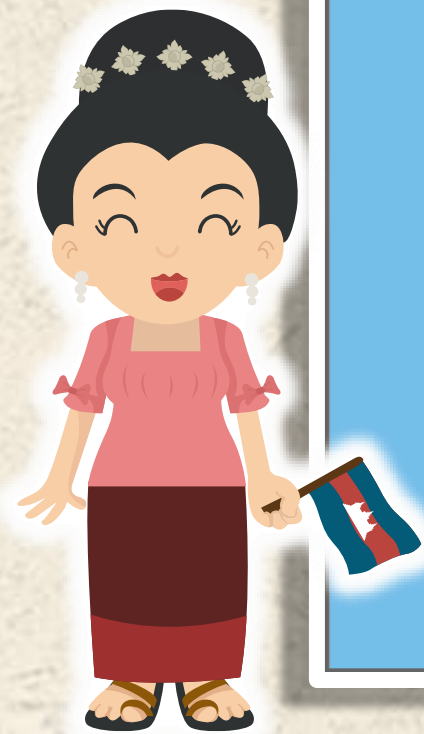


เมืองหลวง: กรุงพนมเปญ

ศาสนาหลัก: ศาสนาพุทธ

ประชากร: ๑๕,๕๐๐,๐๐๐ คน (ประมาณ)

สกุลเงิน: เรียล



ด้านเศรษฐกิจ



ภาคการเกษตร
และประมง



ภาคอุตสาหกรรม



การท่องเที่ยว



นครวัด จ.เสียมราฐ
เมืองพระนคร แหล่งมรดกโลกโดยยูเนสโก

ด้านสังคม



นครวัด



ปราสาทบายน นครธม

ด้านสังคม



ศาสนาพุทธและฮินดู



วัฒนธรรม



สังคมชนบท



โตนเลสาบ

ด้านการเมืองการปกครอง



พระบาทสมเด็จพระบรมนาถนโรดม สีหมุนี
พระมหากษัตริย์กัมพูชา



ฮุน มาเณต
นายกรัฐมนตรีกัมพูชา



สมเด็จพระเทพรัตนราชสุดาฯ สยามบรมราชกุมารี

ความสัมพันธ์ไทย-กัมพูชา



ความสัมพันธ์ไทย-กัมพูชา



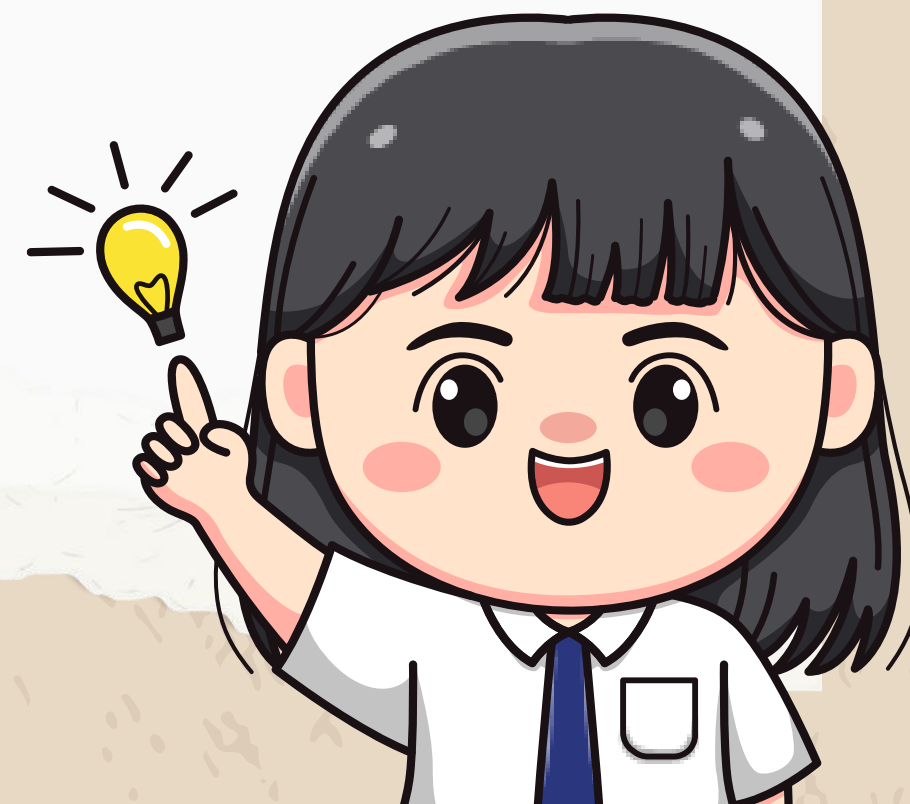
แรงงานกัมพูชาในประเทศไทย



การค้าระหว่างไทย-กัมพูชา

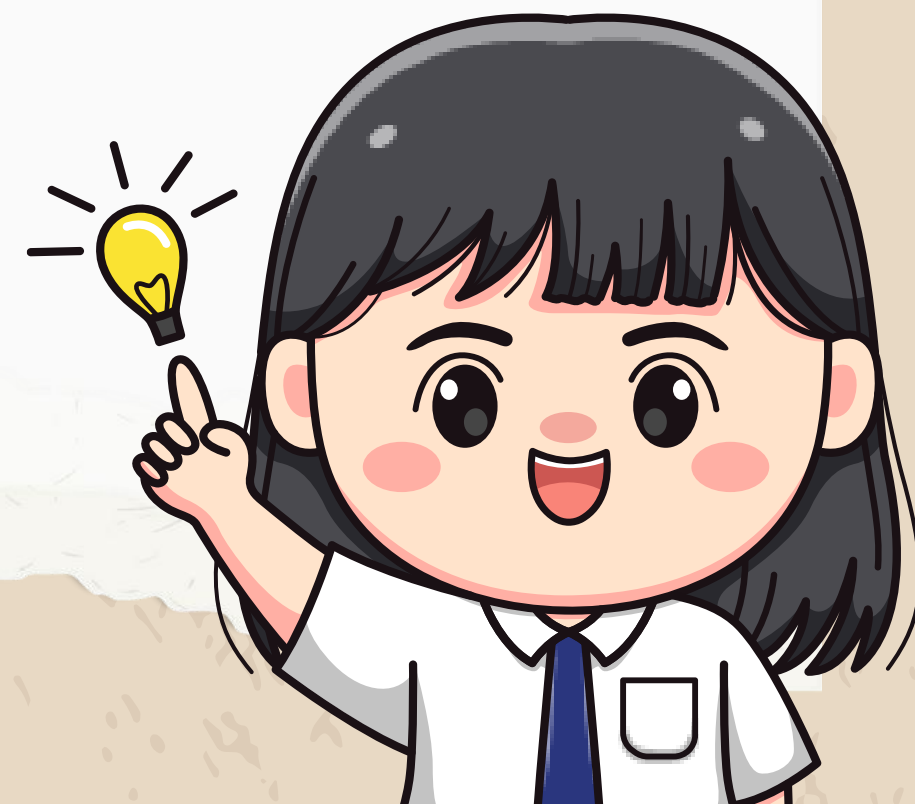
กิจกรรม

“ไอคอน เอกลักษณ์กัมพูชา”



รูปแบบกิจกรรม

๑. ให้นักเรียนวาดไอคอน **เอกลักษณ์**ของราชอาณาจักร **กัมพูชา** โดยใช้ความคิดสร้างสรรค์ **ในรูปแบบใดก็ได้** พร้อมนำเสนอ
๒. นักเรียนร่วมแลกเปลี่ยนความรู้กับครู



แลกเปลี่ยนเรียนรู้ร่วมกัน

“พัฒนาการของราชอาณาจักรกัมพูชา”



ใบงานที่ ๓ เรื่อง พัฒนาการของราชอาณาจักรกัมพูชา
หน่วยการเรียนรู้ที่ ๒ เรื่อง เพื่อนบ้านของเรา
แผนการจัดการเรียนรู้ที่ ๓ เรื่อง พัฒนาการของราชอาณาจักรกัมพูชา
รายวิชา ประวัติศาสตร์ รหัสวิชา ส๑๖๑๐๒ ภาคเรียนที่ ๑ ชั้นประถมศึกษาปีที่ ๖

คำชี้แจง ตอนที่ ๑ ให้นักเรียนเติมข้อความในช่องว่างให้สมบูรณ์

๑. ราชอาณาจักรกัมพูชามีอาณาเขตติดต่อกับประเทศใดบ้าง

.....
.....

๒. ราชอาณาจักรกัมพูชามีอาณาเขตติดต่อกับบริเวณใดของประเทศไทย

.....
.....

คำชี้แจง ตอนที่ ๒ ให้นักเรียนสืบค้นเกี่ยวกับสภาพเศรษฐกิจ สังคม การเมืองการปกครอง

ประเทศกัมพูชา	อดีต	ปัจจุบัน
เศรษฐกิจ		
สังคม		
การเมืองการปกครอง		



ใบงานที่ ๓

พัฒนาการของราชอาณาจักรกัมพูชา

คำชี้แจงกิจกรรม ผู้เรียน

นักเรียนศึกษาสื่อ PowerPoint และทำใบงานที่ ๓

คำชี้แจงกิจกรรม ครูปลายทาง

๑. ครูแจกใบงานให้นักเรียน
๒. ครูอ่านคำสั่งในใบงาน
๓. ครูกำกับดูแลนักเรียนตามความเหมาะสม



คำชี้แจง ตอนที่ ๑ ให้นักเรียนเติมข้อความในช่องว่างให้สมบูรณ์



๑. ราชอาณาจักรกัมพูชามีอาณาเขตติดต่อกับประเทศใดบ้าง

.....

.....

๒. ราชอาณาจักรกัมพูชามีอาณาเขตติดต่อกับบริเวณใดของประเทศไทย

.....

.....

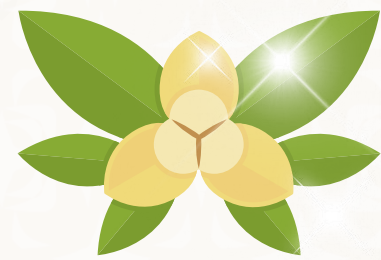


คำชี้แจง ตอนที่ ๒ ให้นักเรียนสืบค้นเกี่ยวกับสภาพเศรษฐกิจ

สังคม การเมืองการปกครอง

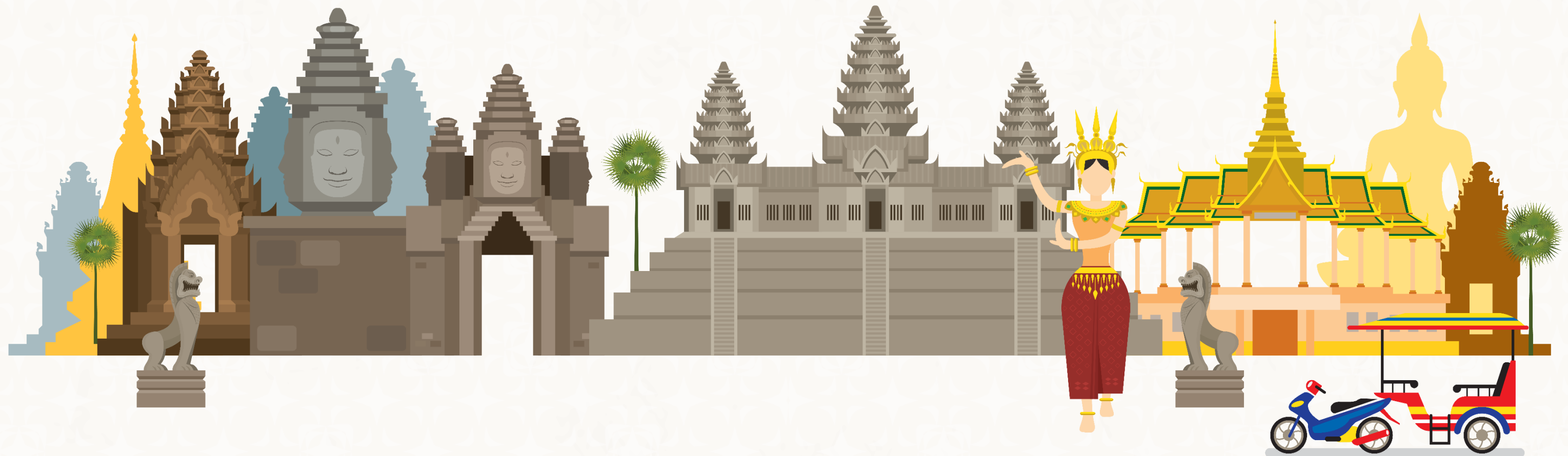
ประเทศกัมพูชา	อดีต	ปัจจุบัน
เศรษฐกิจ		
สังคม		
การเมืองการปกครอง		





แลกเปลี่ยนความรู้

ใบงานที่ ๓ ราชอาณาจักรกัมพูชา



คำชี้แจง ตอนที่ ๑ ให้นักเรียนเติมข้อความในช่องว่างให้สมบูรณ์

๑. ราชอาณาจักรกัมพูชามีอาณาเขตติดต่อกับประเทศใดบ้าง

เวียดนาม ลาว และไทย

.....

.....

๒. ราชอาณาจักรกัมพูชามีอาณาเขตติดต่อกับบริเวณใดของประเทศไทย

ภาคตะวันออก และภาคตะวันออกเฉียงเหนือ

.....

ตราด จันทบุรี สระแก้ว บุรีรัมย์ สุรินทร์ ศรีสะเกษ และอุบลราชธานี

.....



คำชี้แจง ตอนที่ ๒ ให้นักเรียนสืบค้นเกี่ยวกับสภาพเศรษฐกิจ

สังคม การเมืองการปกครอง

ประเทศกัมพูชา	อดีต	ปัจจุบัน
เศรษฐกิจ	เกษตรกรรมและค้าขายของป่าเป็นหลัก	การเกษตร สิ่งทอ การท่องเที่ยว แรงงาน การก่อสร้าง
สังคม	สังคมชนบท นับถือพระพุทธศาสนา ความเชื่อท้องถิ่น	สังคมเมือง สังคมชนบท นับถือพระพุทธศาสนาเป็นหลัก
การเมืองการปกครอง	หลายรูปแบบการปกครอง (อาณาจักร คอมมิวนิสต์ ปกครองโดยฝรั่งเศส)	ระบอบประชาธิปไตยแบบรัฐสภา โดยมีพระมหากษัตริย์เป็นประมุข

วันนี้นักเรียน

ได้เรียนรู้สิ่งใดบ้าง





บทเรียนครั้งต่อไป



พัฒนาการของสหพันธ์รัฐมาเลเซีย

